

SOCIETA' PER AZIONI AUTOSTRADA DEL BRENNERO - TRENTO

ORDINE DEGLI INGEGNERI
DELLA PROV. DI TRENTO

dott.ing. **ROBERTO BOSETTI**

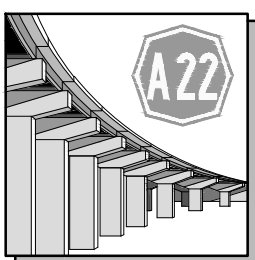
INSCRIZIONE ALBO N° 1027

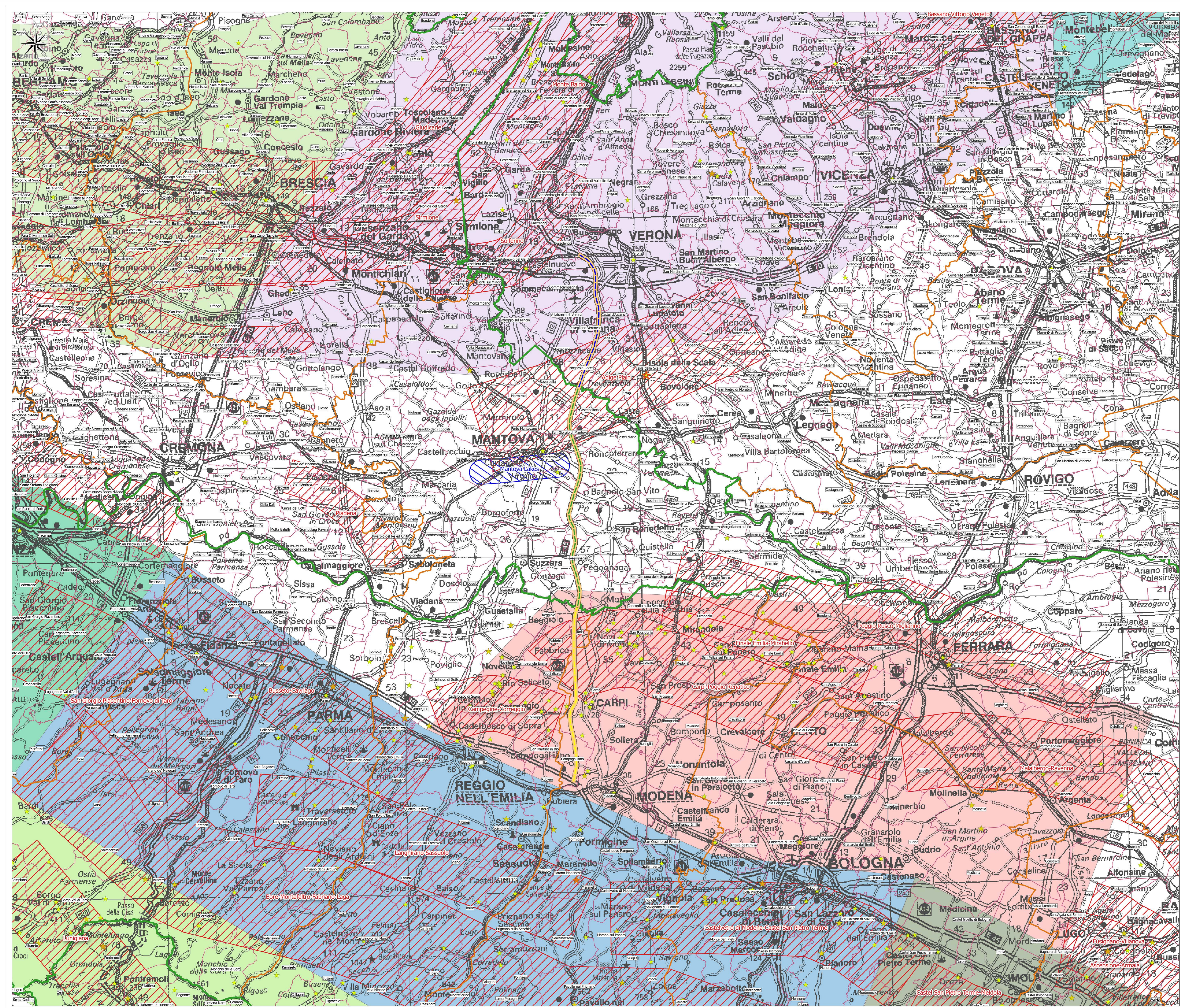
IL RESPONSABILE DEL PROCEDIMENTO
dott. ing. Roberto Bosetti

autostrada del brennero

PROGETTO DEFINITIVO PER LA REALIZZAZIONE
DELLA TERZA CORSIA NEL TRATTO COMPRESO
TRA VERONA NORD (KM 223) E L'INTERSEZIONE
CON L'AUTOSTRADA A1 (KM 314)

1	ELABORATI GENERALI
3.3.2.	STUDI SISMICI Regione Emilia-Romagna Carta dei terremoti

0	MAR. 2021	EMISSIONE	M. ZINI	M. TAMANINI	C. COSTA
REVISIONE:	DATA:	DESCRIZIONE:	REDAZIONE:	VERIFICA:	APPROVAZIONE:
DATA PROGETTO: LUGLIO 2009			<p>DIREZIONE TECNICA GENERALE</p>		<p>IL DIRETTORE TECNICO GENERALE E PROGETTISTA:</p> <p>ORDINE DEGLI INGEGNERI DELLA PROV. DI BOLZANO Dott. ing. CARLO COSTA Nr. 891 INGENIEURKAMMER DER PROVINZ BOZEN</p>
NUMERO PROGETTO: 31/09					



LEGENDA

Confini Amministrativi

- Confini Regionale
- Confini Provinciale
- Confini Comunale

Terremoti storici (dall'anno 1000 al 2015) archivio CPT115

- ★ 3.0 - 5.0 Mw
- ★ 5.0 - 5.5 Mw
- ★ 5.5 - 6.0 Mw
- ★ 6.0 - 6.5 Mw
- ★ 6.5 - 7.0 Mw

Macrozone sismogenetiche (Z39)

- 905
- 906
- 907
- 911
- 912
- 913
- 914
- 915

Are sismogenetiche composte

Are sismogenetiche incerte

Tracciato Autostradale

- Tracciato interessato dalla terza corsia
- Tracciato in Veneto
- Tracciato in Lombardia
- Tracciato in Emilia-Romagna

A22 Autostrada del Brennero SpA
Brennerautobahn AG

Realizzazione della terza corsia nel tratto compreso tra Verona nord (km 223) e l'intersezione con l'autostrada A1 (km 314) PROGETTO ESECUTIVO

Studio sismico, con verifica a liquefazione e risposta sismica locale, relativo alle opere minori

CARTA DEI TERREMOTI

Elaborato: **ER-SI.2**
Scala: **1:200.000**

Il tecnico incaricato:
Dot. Geol. Alessandro Ferrari

STUDIO SISMICO

APRILE 2017

Logo of the Italian Geological Society (Società Geologica Italiana) and the Italian Association of Seismologists (Associazione Italiana Sismologi).

Scritto d'Ordine dei Geologi dell'Emilia Romagna n° 1323
Sede legale: Viale Partigiani 6/bis, 41123 Parma
Parma NA-0266040349
Tel. 349 3510561
ferri.alessandro@gmail.com
www.ferri-geologia.it