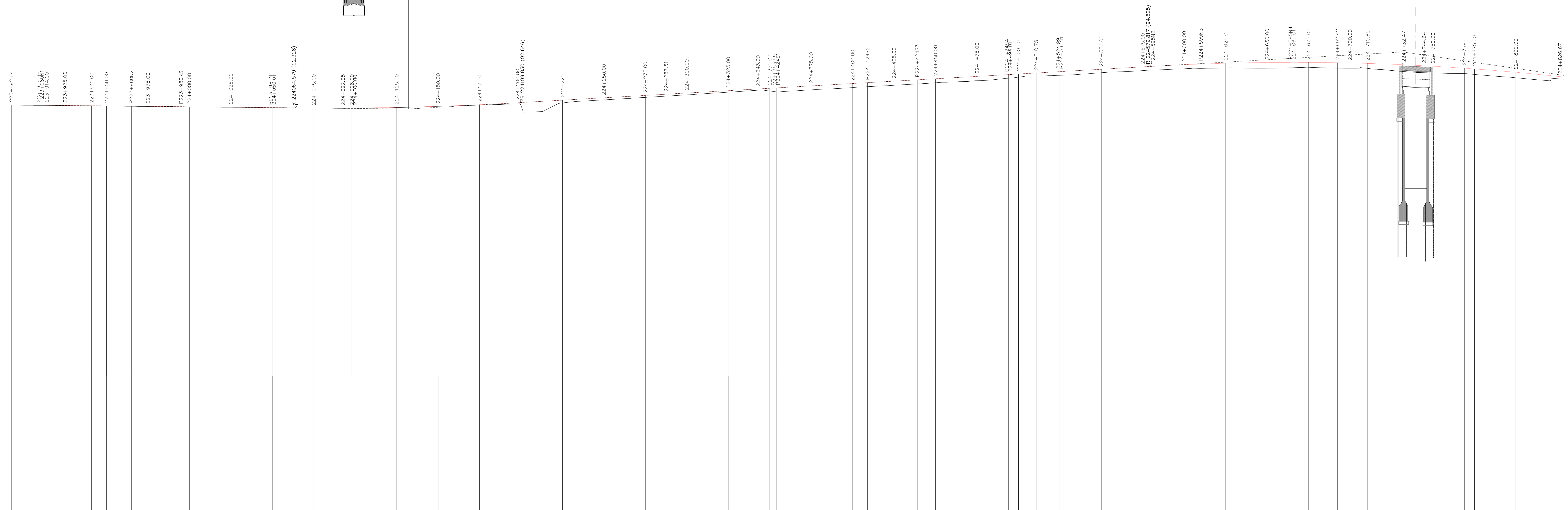
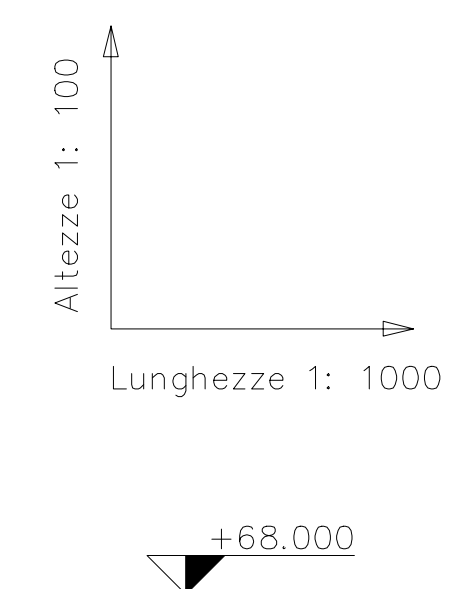
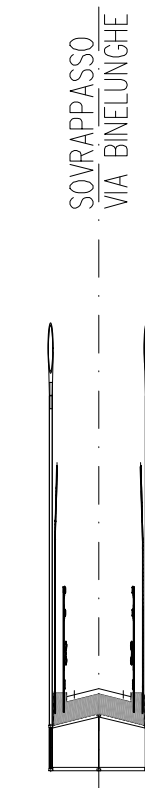


2	224132.205
Q	92.259
	0.67626%
R	20000.000
T1	67.626
T2	67.627
	0.000
SV	135.251
P1	-0.10290%
P2	0.57333%

3	224731.813
Q	95.696
	-2.02662%
R	15000.000
T1	151.999
T2	152.012
	0.000
SV	303.992
P1	0.37335%
P2	-1.45326%



No. SEZIONI	DISTANZE PROGRESSIVE	DISTANZE PARZIALI	QUOTE TERRENO	QUOTE PROGETTO CARR. NORD	QUOTE PROGETTO CARR. SUD
223895.640-223+895.64	17.350	17.350	-92.505 - 92.495	-92.487 - 92.477	
223909.990-223+909.99	3.300	20.650	-92.487 - 92.477	-92.487 - 92.477	
223914.000-223+914.00	11.000	31.650	-92.472 - 92.461	-92.472 - 92.461	
223930.000-223+930.00	16.000	47.650	-92.445 - 92.436	-92.445 - 92.436	
223950.000-223+950.00	9.000	56.650	-92.420 - 92.410	-92.420 - 92.410	
223965.000-223+965.00	10.000	66.650	-92.400 - 92.390	-92.400 - 92.390	
223975.000-223+975.00	20.000	86.650	-92.385 - 92.385	-92.385 - 92.385	
223995.000-224+000.00	3.000	89.650	-92.369 - 92.361	-92.369 - 92.361	
224025.000-224+025.00	25.000	114.650	-92.341 - 92.337	-92.341 - 92.337	
224075.000-224+075.00	24.990	139.640	-92.320 - 92.313	-92.320 - 92.313	
224092.650-224+092.65	17.650	157.290	-92.297 - 92.297	-92.297 - 92.297	
224109.830-224+109.83	17.600	174.890	-92.283 - 92.283	-92.283 - 92.283	
224125.000-224+125.00	25.000	200.000	-92.257 - 92.241	-92.257 - 92.241	
224150.000-224+150.00	25.000	225.000	-92.243 - 92.248	-92.243 - 92.248	
224175.000-224+175.00	25.000	250.000	-92.246 - 92.246	-92.246 - 92.246	
224200.000-224+200.00	25.000	275.000	-92.247 - 92.247	-92.247 - 92.247	
224225.000-224+225.00	25.000	300.000	-92.241 - 92.244	-92.241 - 92.244	
224250.000-224+250.00	25.000	325.000	-92.234 - 92.234	-92.234 - 92.234	
224275.000-224+275.00	25.000	350.000	-92.227 - 92.228	-92.227 - 92.228	
224287.507-224+287.51	12.507	362.507	-92.221 - 92.221	-92.221 - 92.221	
224300.000-224+300.00	12.493	375.000	-92.221 - 92.221	-92.221 - 92.221	
224325.000-224+325.00	25.000	400.000	-92.221 - 92.221	-92.221 - 92.221	
224343.000-224+343.00	18.000	418.000	-92.221 - 92.221	-92.221 - 92.221	
224350.000-224+350.00	21.000	439.000	-92.221 - 92.221	-92.221 - 92.221	
224375.000-224+375.00	25.000	464.000	-92.221 - 92.221	-92.221 - 92.221	
224400.000-224+400.00	25.000	489.000	-92.221 - 92.221	-92.221 - 92.221	
224409.000-224+409.00	9.000	498.000	-92.221 - 92.221	-92.221 - 92.221	
224425.000-224+425.00	16.000	514.000	-92.221 - 92.221	-92.221 - 92.221	
224439.000-224+439.00	14.000	528.000	-92.221 - 92.221	-92.221 - 92.221	
224450.000-224+450.00	11.000	539.000	-92.221 - 92.221	-92.221 - 92.221	
224475.000-224+475.00	25.000	564.000	-92.221 - 92.221	-92.221 - 92.221	
224492.650-224+492.65	19.000	583.000	-92.221 - 92.221	-92.221 - 92.221	
224500.000-224+500.00	10.746	593.746	-92.221 - 92.221	-92.221 - 92.221	
224510.746-224+510.75	14.244	608.000	-92.221 - 92.221	-92.221 - 92.221	
224524.990-224+524.99	25.000	633.000	-92.221 - 92.221	-92.221 - 92.221	
224550.000-224+550.00	25.000	658.000	-92.221 - 92.221	-92.221 - 92.221	
224575.000-224+575.00	25.000	683.000	-92.221 - 92.221	-92.221 - 92.221	
224580.000-224+580.00	3.000	686.000	-92.221 - 92.221	-92.221 - 92.221	
224600.000-224+600.00	20.000	706.000	-92.221 - 92.221	-92.221 - 92.221	
224625.000-224+625.00	10.000	716.000	-92.221 - 92.221	-92.221 - 92.221	
224650.000-224+650.00	15.000	731.000	-92.221 - 92.221	-92.221 - 92.221	
224675.000-224+675.00	25.000	756.000	-92.221 - 92.221	-92.221 - 92.221	
224692.415-224+692.42	17.415	773.415	-92.221 - 92.221	-92.221 - 92.221	
224700.000-224+700.00	7.585	781.000	-92.221 - 92.221	-92.221 - 92.221	
224710.650-224+710.65	10.650	791.650	-92.221 - 92.221	-92.221 - 92.221	
224732.468-224+732.47	21.818	813.468	-92.221 - 92.221	-92.221 - 92.221	
224744.640-224+744.64	12.172	825.640	-92.221 - 92.221	-92.221 - 92.221	
224750.000-224+750.00	19.000	844.640	-92.221 - 92.221	-92.221 - 92.221	
224769.000-224+769.00	19.000	863.640	-92.221 - 92.221	-92.221 - 92.221	
224775.000-224+775.00	8.000	871.640	-92.221 - 92.221	-92.221 - 92.221	
224800.000-224+800.00	25.000	896.640	-92.221 - 92.221	-92.221 - 92.221	
224826.670-224+826.67	26.670	923.310	-92.209 - 94.073	-92.209 - 94.073	

A=664.00
L=223.24

SOCIETA' PER AZIONI AUTOSTRADA DEL BRENNERO - TRENTO

ORDINE DEGLI INGEGNERI DELLA PROV. DI TRENTO
 dott.ing. ROBERTO BOSETTI
 INSCRIZIONE ALBO n° 1027

IL RESPONSABILE DEL PROCEDIMENTO
 dott. ing. Roberto Bosetti

autostrada del brennero

PROGETTO DEFINITIVO PER LA REALIZZAZIONE DELLA TERZA CORSIA NEL TRATTO COMPRESO TRA VERONA NORD (KM 223) E L'INTERSEZIONE CON L'AUTOSTRADA A1 (KM 314)

A1	LOTTO 2 - dal km 223+100 al km 230+717
3.3.1.2	PROGETTO STRADALE Profili longitudinali Profilo longitudinale in asse autostradale scala 1:1000/1:100 Dal km 223+900 al km 224+825

0	MAR. 2021	EMISSIONE	PIACENTINI	M. TAMANNI	C. COSTA
REVISIONE:	DATA:	DESCRIZIONE:	REDAZIONE:	VERIFICA:	APPROVAZIONE:
DATA PROGETTO:	LUGLIO 2009			DIREZIONE TECNICA GENERALE	
NUMERO PROGETTO:	31/09			INGENIEURAMMER DER PROVINZ BOZEN	