

D=+6.471 L=+445.292
P=-1.4338 S=+445.260

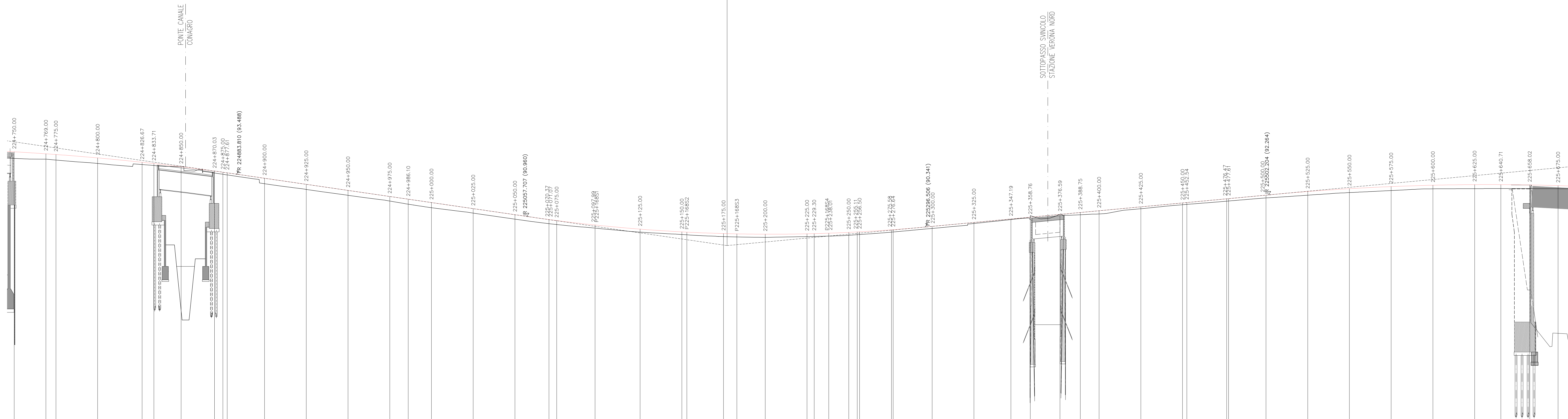
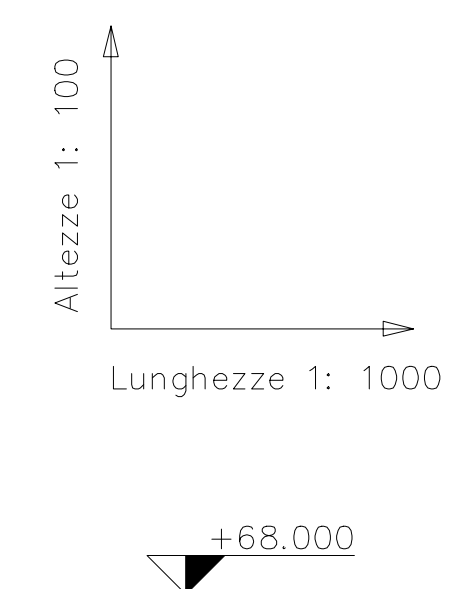
D=+6.471 L=+445.292
P=-1.4338 S=+445.260

D=+6.471 L=+445.292
P=-1.4338 S=+445.260

D=+6.471 L=+445.292
P=-1.4338 S=+445.260

PROC	4
Q	225177.106
	89.225
	2.387998
R	10000.000
T1	119.412
T2	119.409
	0.000
SV	238.799
P1	-1.453268
P2	0.934736

PI
Q
R
T
S
V
P



No. SEZIONI	DISTANZE PROGRESSIVE	DISTANZE PARZIALI	QUOTE TERRENO	QUOTE PROGETTO CARR. NORD	QUOTE PROGETTO CARR. SUD	ETOMETRICHE
1	224750.000	3.360	-94.835	-94.438		
2	224760.000	19.000	-94.717	-94.396		
3	224775.000	8.000	-94.674	-94.343		
4	224800.000	25.000	-94.471	-94.137		
5	224826.67	26.670	-94.209	-94.073		
6	224833.71	7.040	-94.132	-94.016		
7	224850.000	16.290	-93.941	-93.945		
8	224870.000	20.025	-93.669	-93.525		
9	224877.61	4.975	-93.576	-93.454		
10	224883.810 (93.488)	2.800	-93.576	-93.454		
11	224900.000	22.390	-93.352	-92.925		
12	224925.000	25.000	-92.889	-92.585		
13	224950.000	25.000	-92.526	-92.233		
14	224975.000	25.000	-92.162	-91.869		
15	224986.10	11.100	-92.001	-91.702		
16	225000.000	13.900	-91.799	-91.492		
17	225025.000	25.000	-91.536	-91.168		
18	225050.000	25.000	-91.072	-90.806		
19	225057.707 (90.960)	20.370	-90.794	-90.529		
20	225070.000	3.300	-90.724	-90.463		
21	225077.990	22.990	-90.669	-90.407		
22	225097.000	27.000	-90.627	-90.365		
23	225100.000	27.000	-90.627	-90.365		
24	225125.000	25.000	-90.209	-90.032		
25	225150.000	25.000	-90.045	-89.865		
26	225165.000	3.000	-90.030	-89.850		
27	225175.000	8.000	-89.844	-89.760		
28	225183.000	17.000	-89.824	-89.740		
29	225200.000	17.000	-89.905	-89.714		
30	225225.000	25.000	-89.805	-89.614		
31	225250.000	25.000	-89.805	-89.614		
32	225275.000	19.080	-89.805	-89.614		
33	225300.000	23.364	-89.374	-89.251		
34	225325.000	25.000	-90.068	-90.547		
35	225350.000	22.190	-90.815	-90.779		
36	225375.000	11.570	-90.923	-90.766		
37	225376.590	17.830	-91.090	-91.099		
38	225386.750	12.160	-91.203	-91.069		
39	225400.000	11.250	-91.309	-91.117		
40	225425.000	25.000	-91.142	-91.428		
41	225450.000	25.000	-91.776	-91.669		
42	225455.343	3.300	-91.600	-91.600		
43	225477.61	23.924	-92.002	-91.884		
44	225500.000	22.386	-92.243	-92.075		
45	225525.000	25.000	-92.458	-92.240		
46	225550.000	25.000	-92.629	-92.396		
47	225575.000	25.000	-92.755	-92.518		
48	225600.000	25.000	-92.836	-92.621		
49	225625.000	25.000	-92.873	-92.631		
50	225640.710	15.710	-92.873	-92.638		
51	225658.000	17.310	-92.853	-92.634		
52	225675.000	16.980	-92.813	-92.627		

R=1975.00
L=718.56

R=664.00
L=223.22

SOCIETA' PER AZIONI AUTOSTRADA DEL BRENNERO - TRENTO

ORDINE DEGLI INGEGNERI DELLA PROV. DI TRENTO
dott.ing. ROBERTO BOSETTI
INSCRIZIONE ALBO n° 1027

IL RESPONSABILE DEL PROCEDIMENTO
dott. ing. Roberto Bosetti

autostrada del brennero

PROGETTO DEFINITIVO PER LA REALIZZAZIONE DELLA TERZA CORSIA NEL TRATTO COMPRESO TRA VERONA NORD (KM 223) E L'INTERSEZIONE CON L'AUTOSTRADA A1 (KM 314)

A1	LOTTO 2 - dal km 223+100 al km 230+717
3.3.1.3	PROGETTO STRADALE Profili longitudinali Profilo longitudinale in asse autostradale scala 1:1000/1:100 Dal km 224+750 al km 225+675

0	MAR. 2021	EMISSIONE	PIACENTINI	M. TAMANI	C. COSTA
REVISIONE:	DATA:	DESCRIZIONE:	REDAZIONE:	VERIFICA:	APPROVAZIONE:

DATA PROGETTO: LUGLIO 2009

NUMERO PROGETTO: 31/09

DIREZIONE TECNICA GENERALE

ORDINE DEGLI INGEGNERI DELLA PROV. DI BOLOGNA
Dott. Ing. CARLO COSTA
Nr. 691
INGEGNERAMMER DER PROVINZ BOZEN