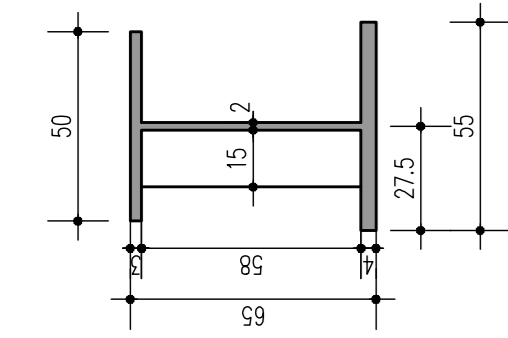
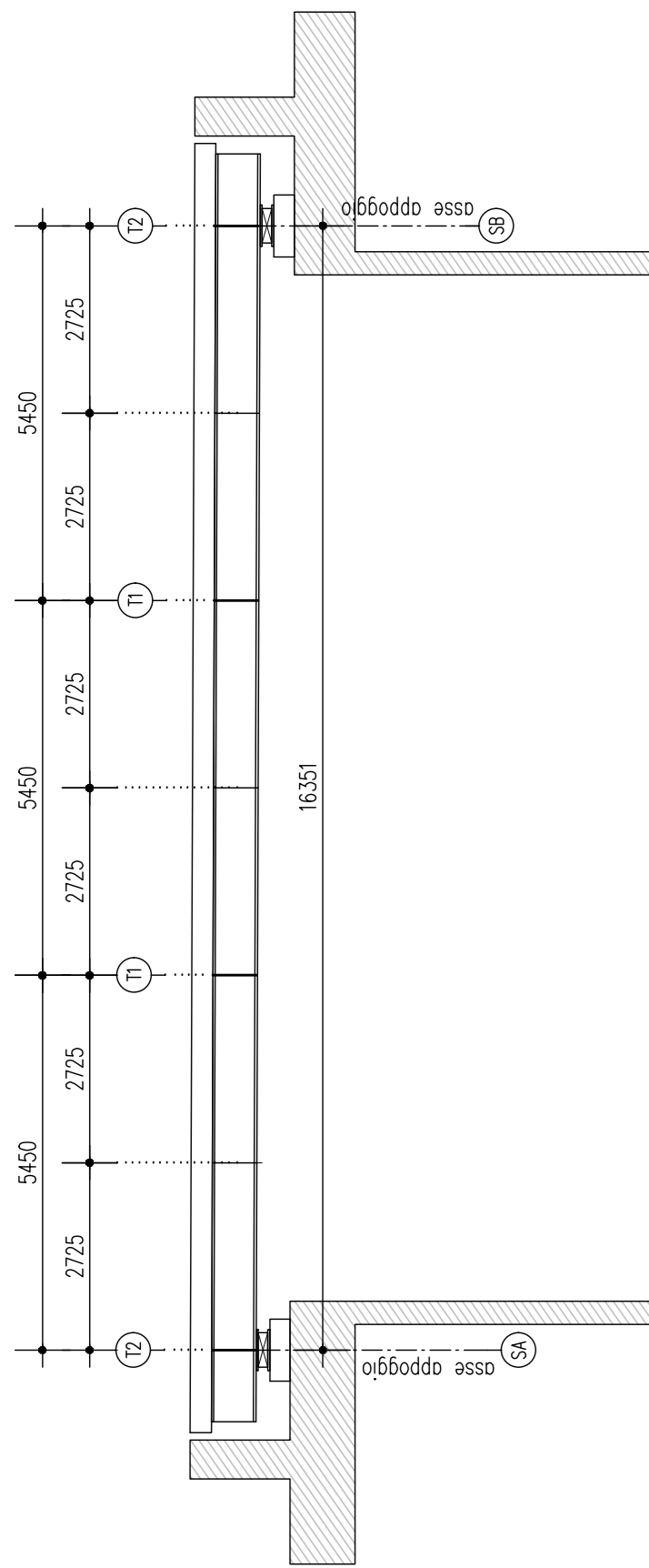


SEZIONE TRASVERSALE 1:20
TRAVE PRINCIPALE

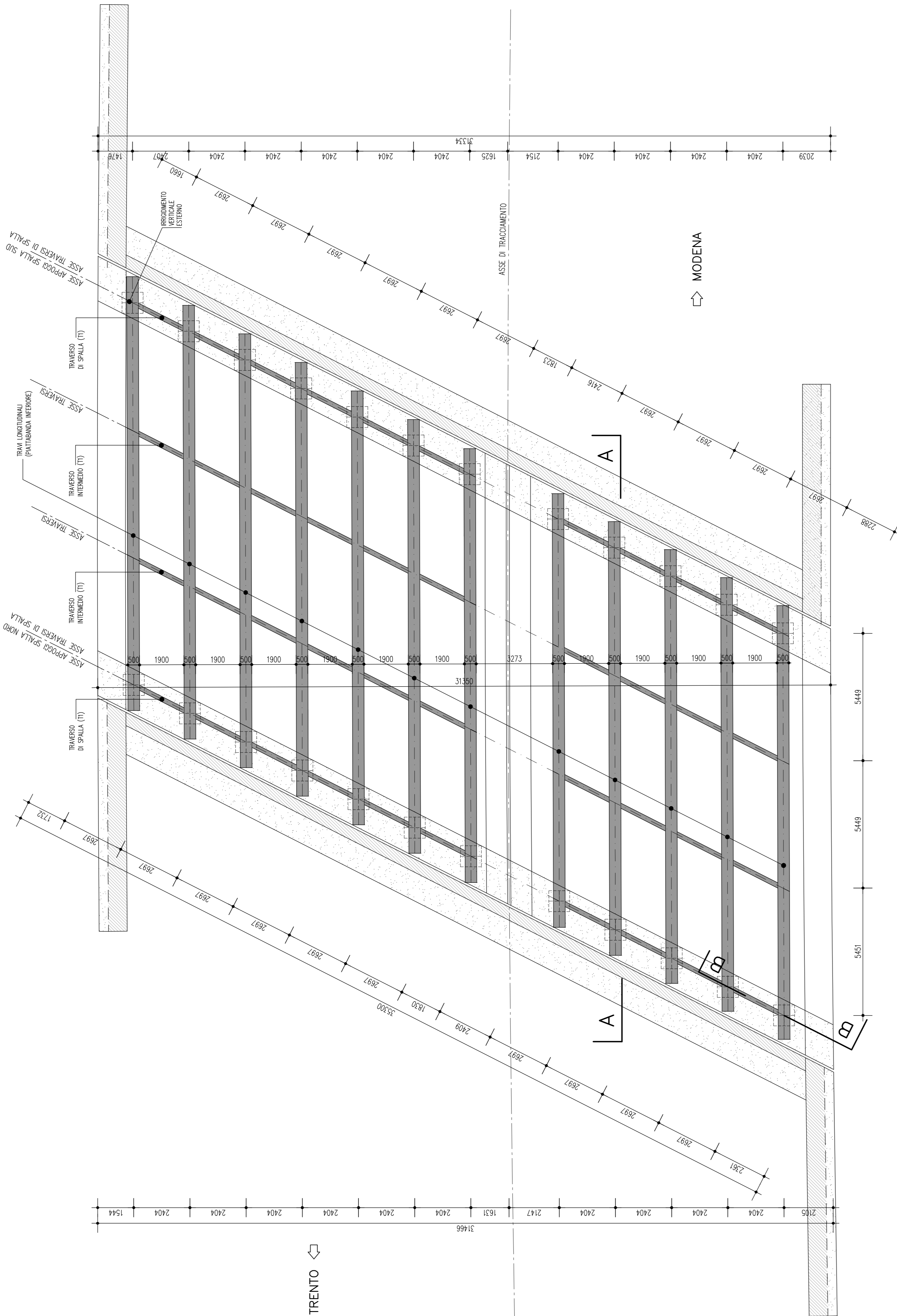


CARREGGIATA SUD - SEZIONE LONGITUDINALE STRUTTURA METALLICA 1:100
(SVILUPPI E POSIZIONAMENTI RIFERITI ALL'ASSE TRACCIAMENTO)

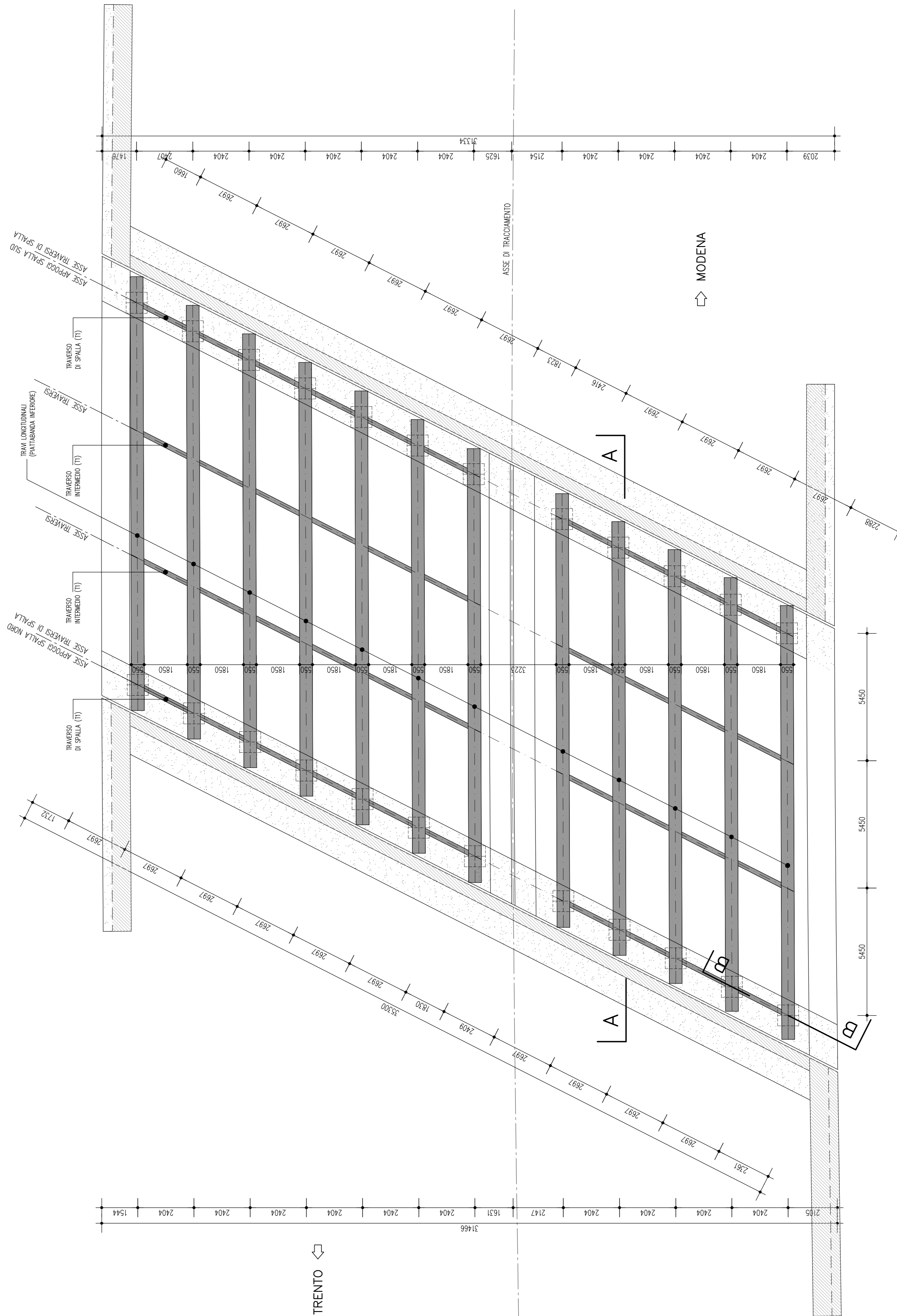


PIOLATURA CORRENTE SILETTA SUP. (Ø22)	3/200 h=220	PIOLATURA CORRENTE SILETTA SUP. (Ø22)	3/200 h=220
PIATTABANDA SUPERIORE (mm)	500x30	PIATTABANDA INFERIORE (mm)	500x30
ANIMA (mm)	20	IRROCCAMENTO VERTICALE ESTERNO (mm)	550x40
PIATTABANDA INFERIORE (mm)	550x40	CONTROROCCHIATURA SUPERIORE (mm)	100x8
IRROCCAMENTO VERTICALE ESTERNO (mm)	550x40	TRACESI	TI
CONTROROCCHIATURA SUPERIORE (mm)	100x8	piattabanda superiore (mm)	250x15
TRACESI	TI	anima (mm)	620x15
		piattabanda inferiore (mm)	250x15
		PIOLATURA TRAVERSI T2 (Ø42)	2/200 h=220

PIANTA PIATTABANDE SUPERIORI 1:100
(SVILUPPI E POSIZIONAMENTI RIFERITI ALL'ASSE TRACCIAMENTO)



PIANTA PIATTABANDE INFERIORI 1:100
(SVILUPPI E POSIZIONAMENTI RIFERITI ALL'ASSE TRACCIAMENTO)



PROPRIETA' E CARATTERISTICHE MECCANICHE DEI MATERIALI

CARPENTERIA METALLICA:

- TRAVI PULVINO:**
ACCIAIO TIPO S 355 J2G2W (UNI EN 10155)
CON GRADO MINIMO
- ANGOLARI E PIASTRE:**
ACCIAIO TIPO S 355 J2G2W (UNI EN 10155)
CON GRADO MINIMO
- PIOLI DI ANCORAGGIO:**
CONNETTORI TIPO NELSON MATERIALE ST 37.3k dn 17100
- BULLONI A.R.:**
- DADI:**
- SALDATURE:**

C PER SPessori < 20 mm
D PER SPessori > 20 mm

B

h/4 + 35 Nmm²

VITI SECONDO UNI 5712

CLASSE 10.3 UN 3346

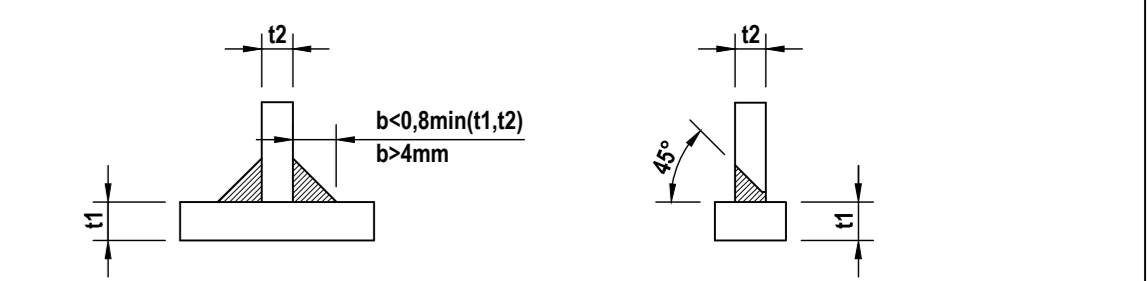
COPRE DI SERRAGGIO D.M. 14.09.2005

CLASSE 10

SECONDO D.M. 14.09.2005

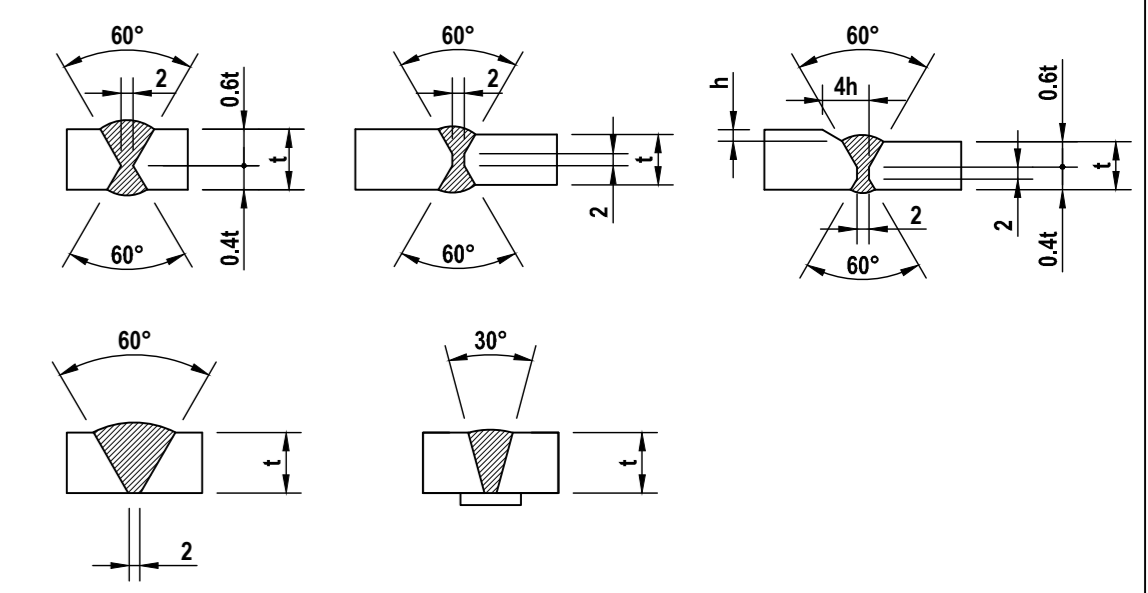
PRESCRIZIONI TECNICHE SALDATURE TIPICHE

1) SALDATURE A CORDONE D'ANGOLO



2) SALDATURE TESTA-TESTA

SONO PREVISTE A COMPLETA PENETRAZIONE E COMPLETO RIPRISTINO CON LAVORAZIONE DEI LEMBI SECONDO UNI 11001



SOCIETA' PER AZIONI AUTOSTRADA DEL BRENNERO - TRENTO

ORDINE DEGLI INGEGNERI DELLA PROV. DI TRENTO
dot. Ing. ROBERTO BOSETTI
INSCRIZIONE ALBO n° 1027

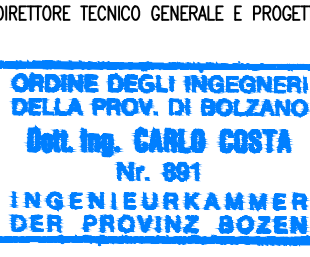
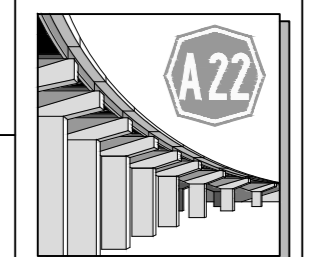
IL RESPONSABILE DEL PROCEDIMENTO
dot. Ing. Roberto Bosetti

autostrada del brennero

PROGETTO DEFINITIVO PER LA REALIZZAZIONE DELLA TERZA CORSIA NEL TRATTO COMPRESO TRA VERONA NORD (KM 223) E L'INTERSEZIONE CON L'AUTOSTRADA A1 (KM 314)

A1	LOTTO 2 - dal km 223+100 al km 230+717
4.2.2.b.	INTERVENTI SULLE OPERE D'ARTE Sottopasso obliquo S.P. di Lugagnano via Beccarie (pr km 224+724) Disegni Disegno d'insieme impalcato

REVISIONE:	DATA:	EMMISSIONE:	DATA:	M. CLEMENTEL	M. ZINI	C. COSTA
DESCRIZIONE:	VERIFICA:	REDAZIONE:	APPROVAZIONE:			
LUGLIO 2009						
NUMERO PROGETTO:	DIREZIONE TECNICA GENERALE		ORDINE DEGLI INGEGNERI DELLA PROV. DI BOLZANO Ing. CARLO COSTA N. 891 INGENIEURKAMMER DER PROVINZ BOZEN			
31/09						



DIREZIONE TECNICA GENERALE

ORDINE DEGLI INGEGNERI DELLA PROV. DI BOLZANO
Ing. CARLO COSTA
N. 891
INGENIEURKAMMER DER PROVINZ BOZEN