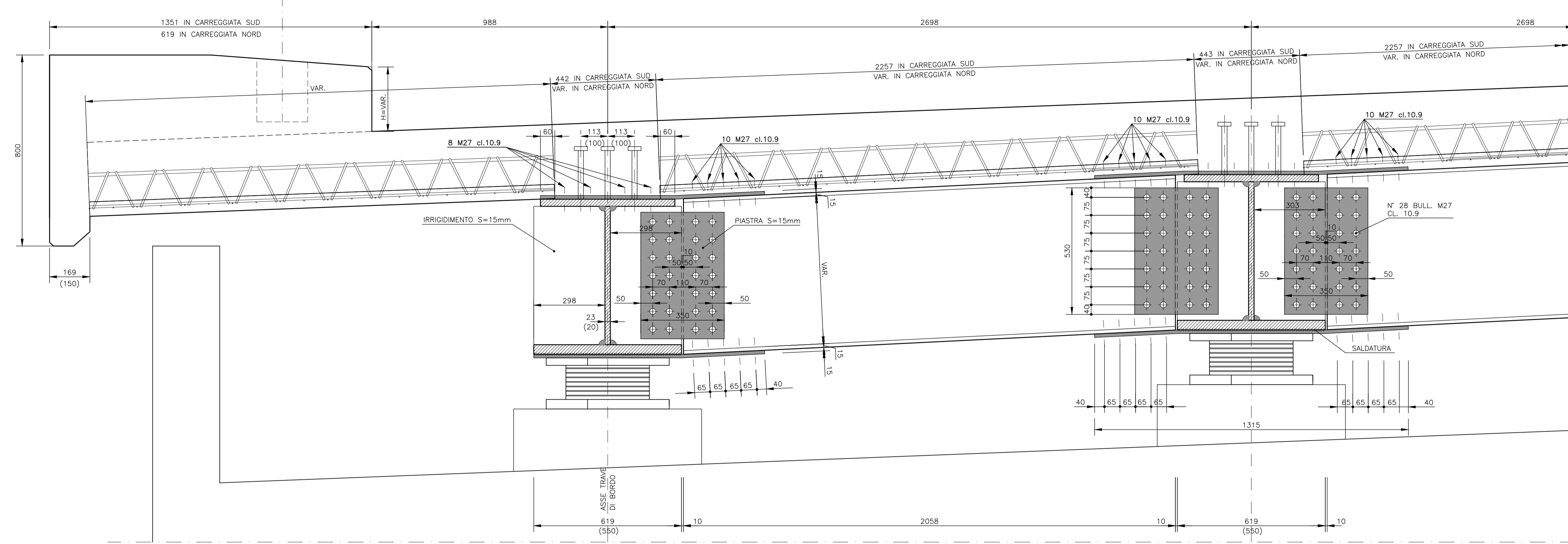


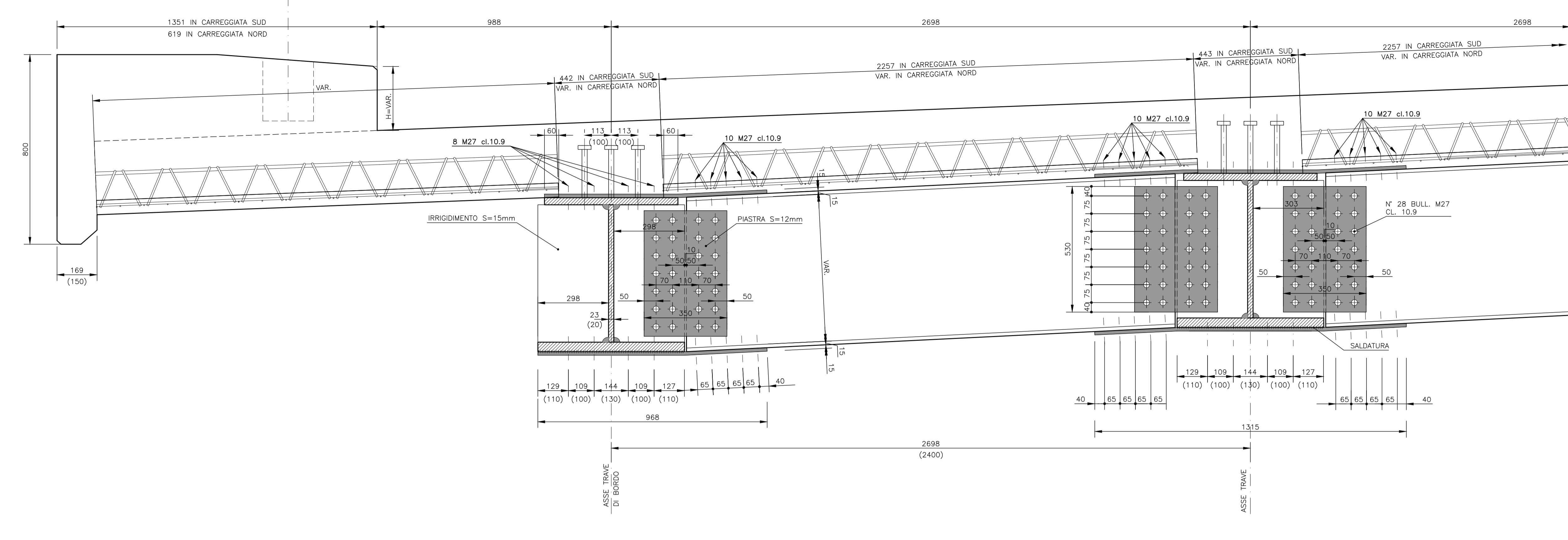
SEZIONE TRASVERSALE B-B
TRAVERSO AGLI APPOGGI
SCALA 1:10 MISURE IN MILLIMETRI

NOTA BENE:
LE QUOTE TRA PARENTESI SI RIFERISCONO ALLE DIMENSIONI IN RETTO

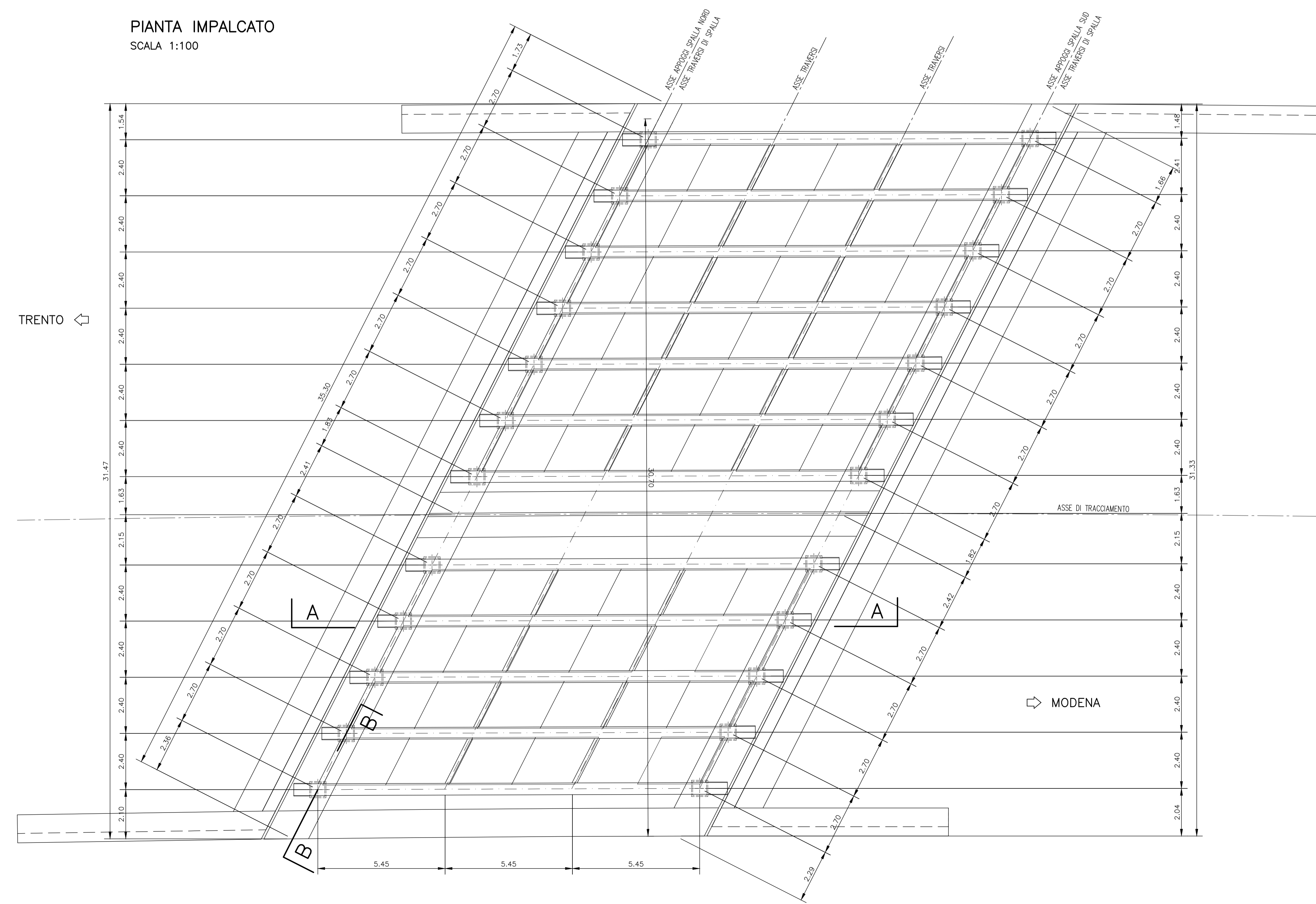


SEZIONE TRASVERSALE B-B
TRAVERSO IN CAMPATA
SCALA 1:10 MISURE IN MILLIMETRI

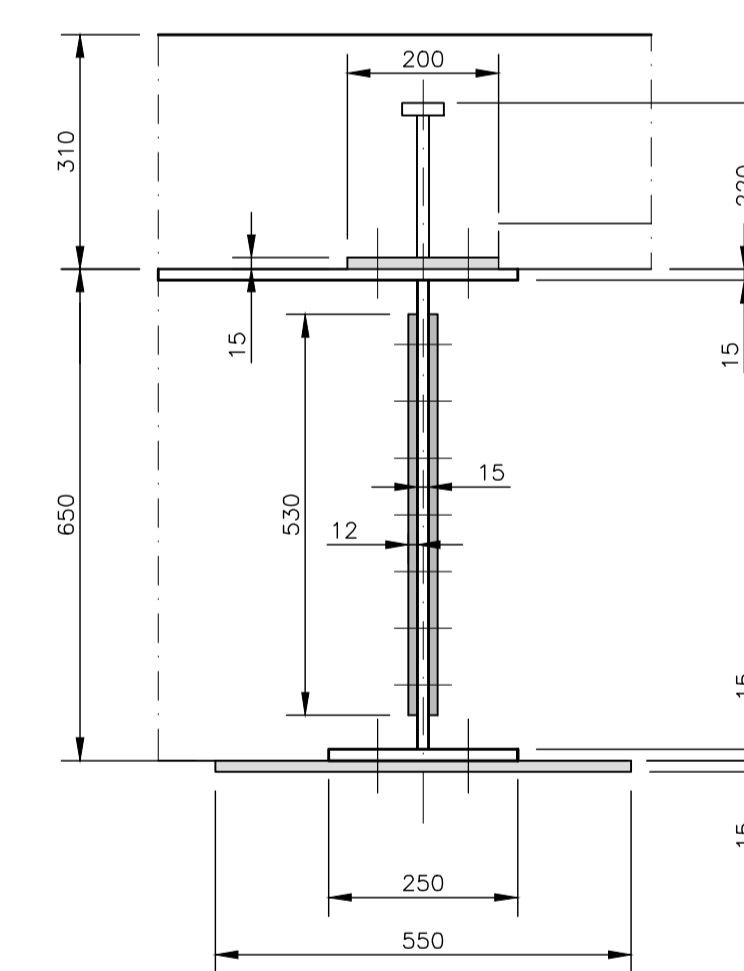
NOTA BENE:
LE QUOTE TRA PARENTESI SI RIFERISCONO ALLE DIMENSIONI IN RETTO



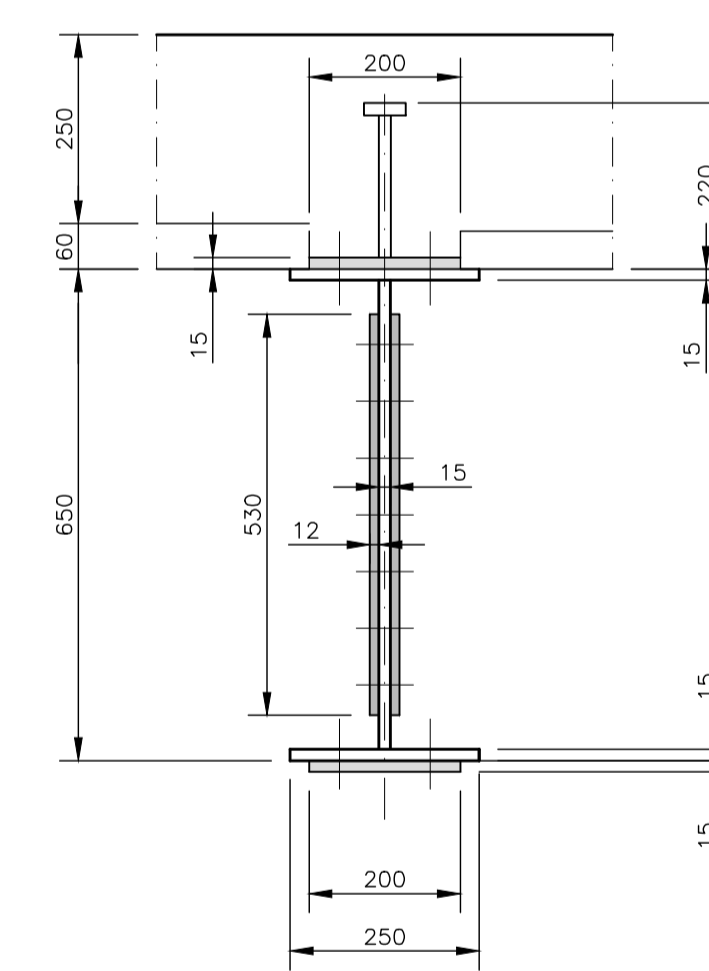
PIANTA IMPALCATO
SCALA 1:100



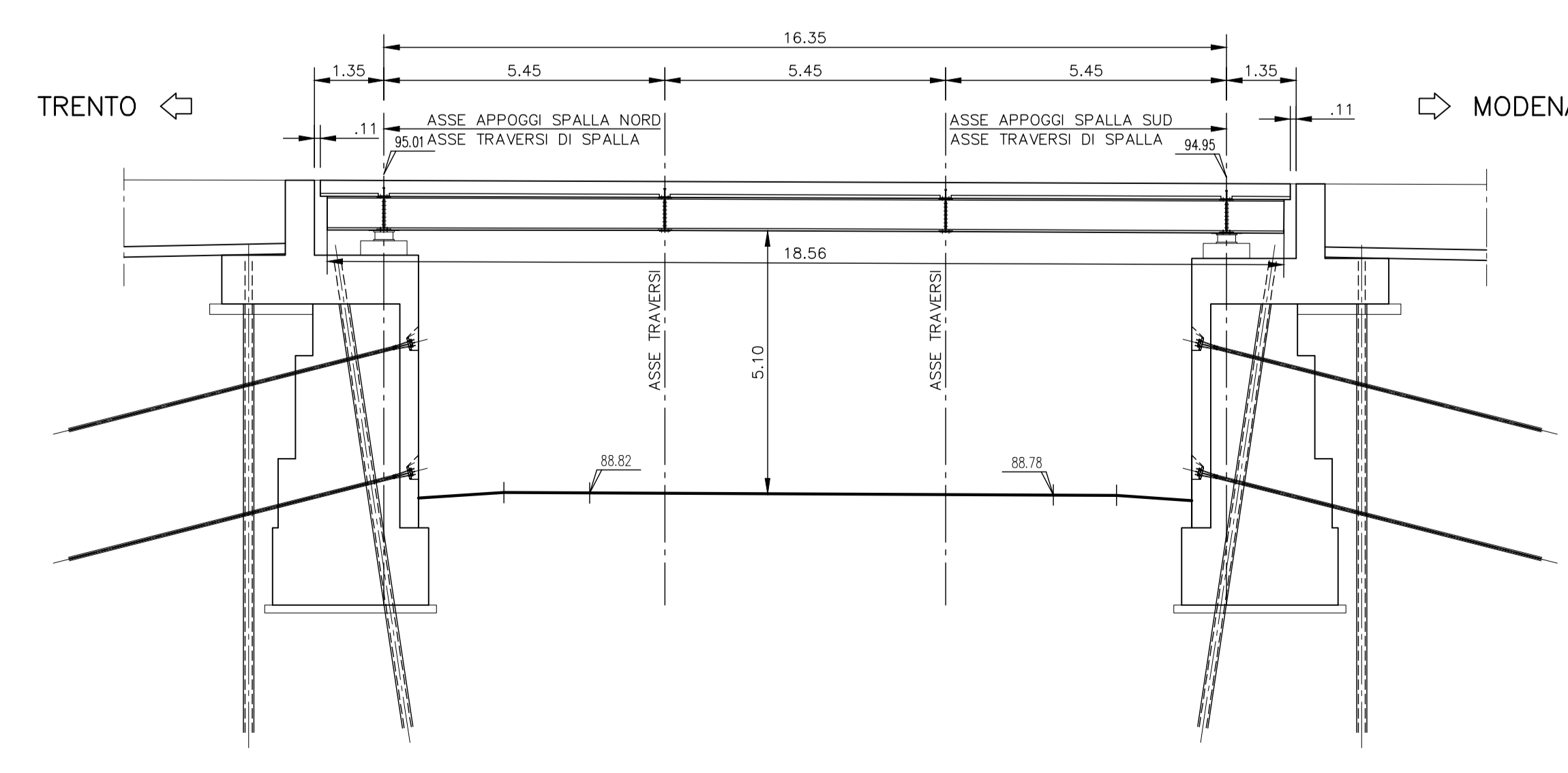
SEZIONE
Traverso in corrispondenza appoggi spalle
SCALA 1:10 MISURE IN MILLIMETRI



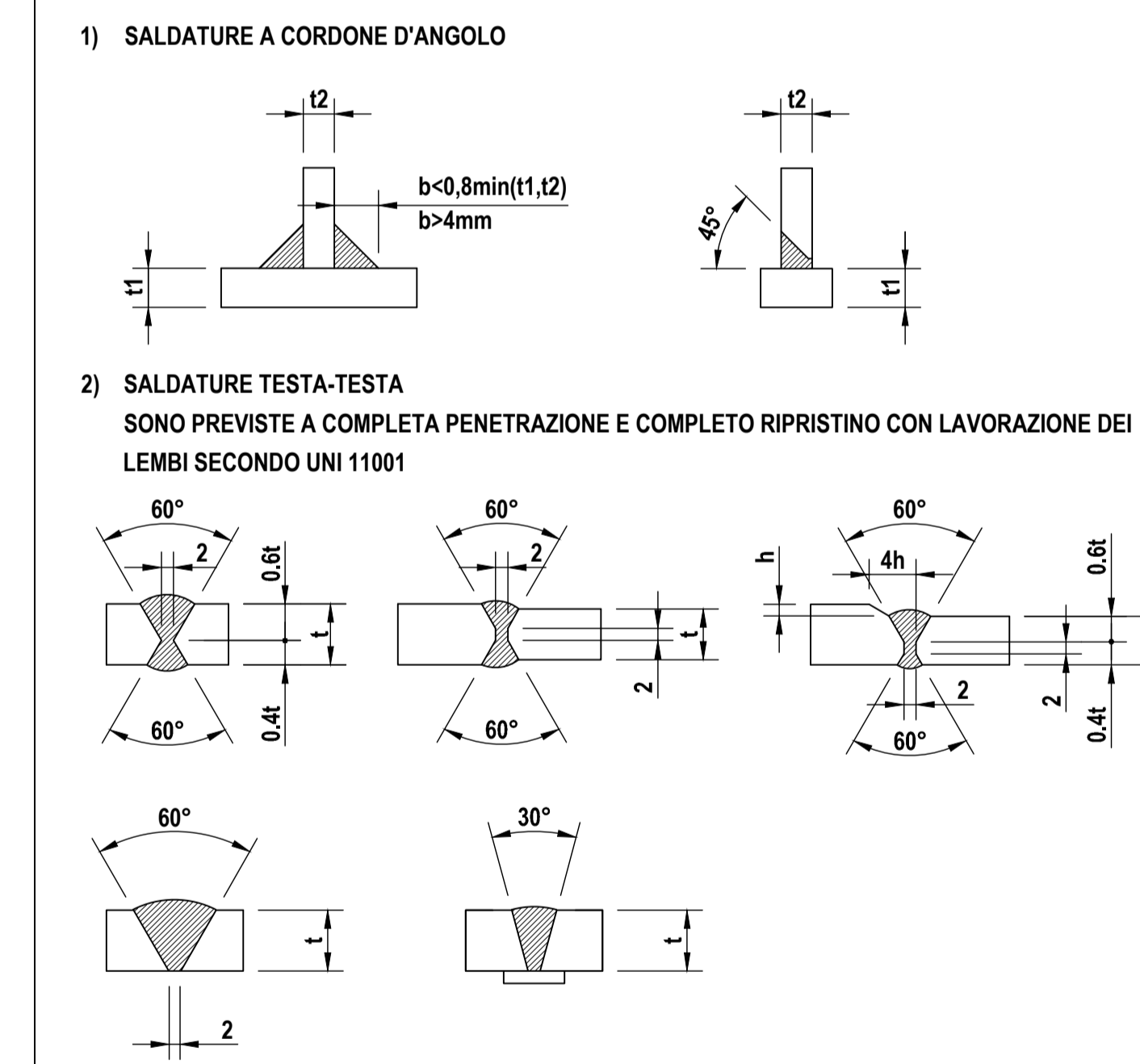
SEZIONE B-B
Traverso in campata
SCALA 1:10 MISURE IN MILLIMETRI



SEZIONE LONGITUDINALE A-A STATO DI PROGETTO
SCALA 1:100



PRESCRIZIONI TECNICHE SALDATURE TIPICHE



PROPRIETA' E CARATTERISTICHE MECCANICHE DEI MATERIALI

- CARPENTERIA METALLICA:**
 - TRAVI PULVINO: ACCIAIO TIPO S 355 J2G2W (UNI EN 10155) CON GRADO MINIMO
 - c PER SPESSORI <= 20 mm
 - d PER SPESSORI > 20 mm
 - ANGOLARI E PIASTRE: ACCIAIO TIPO S 355 J2G2W (UNI EN 10155) CON GRADO MINIMO
 - b
 - PIOLI DI ANCORAGGIO: CONNETTORI TIPO NELSON MATERIALE ST 37-3k din 17100
 - 1/4 + 355 N/mm²
 - BULLONI A.R.: VITI SECONDO UNI 5712 CLASSE 10.9 UNI 3740 COPPIE DI SERRAGGIO D.M. 14-01-2008
 - CLASSE 10
 - DADI:
 - SECONDO D.M. 14-01-2008
 - SALDATURE:
 - SECONDO D.M. 14-01-2008

SOCIETA' PER AZIONI AUTOSTRADA DEL BRENNERO - TRENTO

ORDINE DEGLI INGEGNERI DELLA PROV. DI TRENTO
Ing. ROBERTO BOSETTI
INSCRIZIONE ALBO N° 1037

autostrada del brennero

PROGETTO DEFINITIVO PER LA REALIZZAZIONE DELLA TERZA CORSIA NEL TRATTO COMPRESO TRA VERONA NORD (KM 223) E L'INTERSEZIONE CON L'AUTOSTRADA A1 (KM 314)

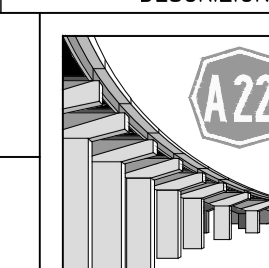
A1 LOTTO 2 - dal km 223+100 al km 230+717

INTERVENTI SULLE OPERE D'ARTE
Sottopasso obliquo S.P. di Lugagnano via Becarie (pr km 224+724)
Disegni
Carpenteria impalcato

0 MAR. 2021 EMISSIONE M. CLEMENTE M. ZINI C. COSTA
REVISIONE DATA REDAZIONE VERIFICA APPROVAZIONE

DATA PROGETTO: LUGLIO 2009

NUMERO PROGETTO: 31/09



DIREZIONE
TECNICA
GENERALE

ORDINE DEGLI INGEGNERI DELLA PROV. DI BOLOGNA
Ing. CARLO COSTA
INGEGNERE