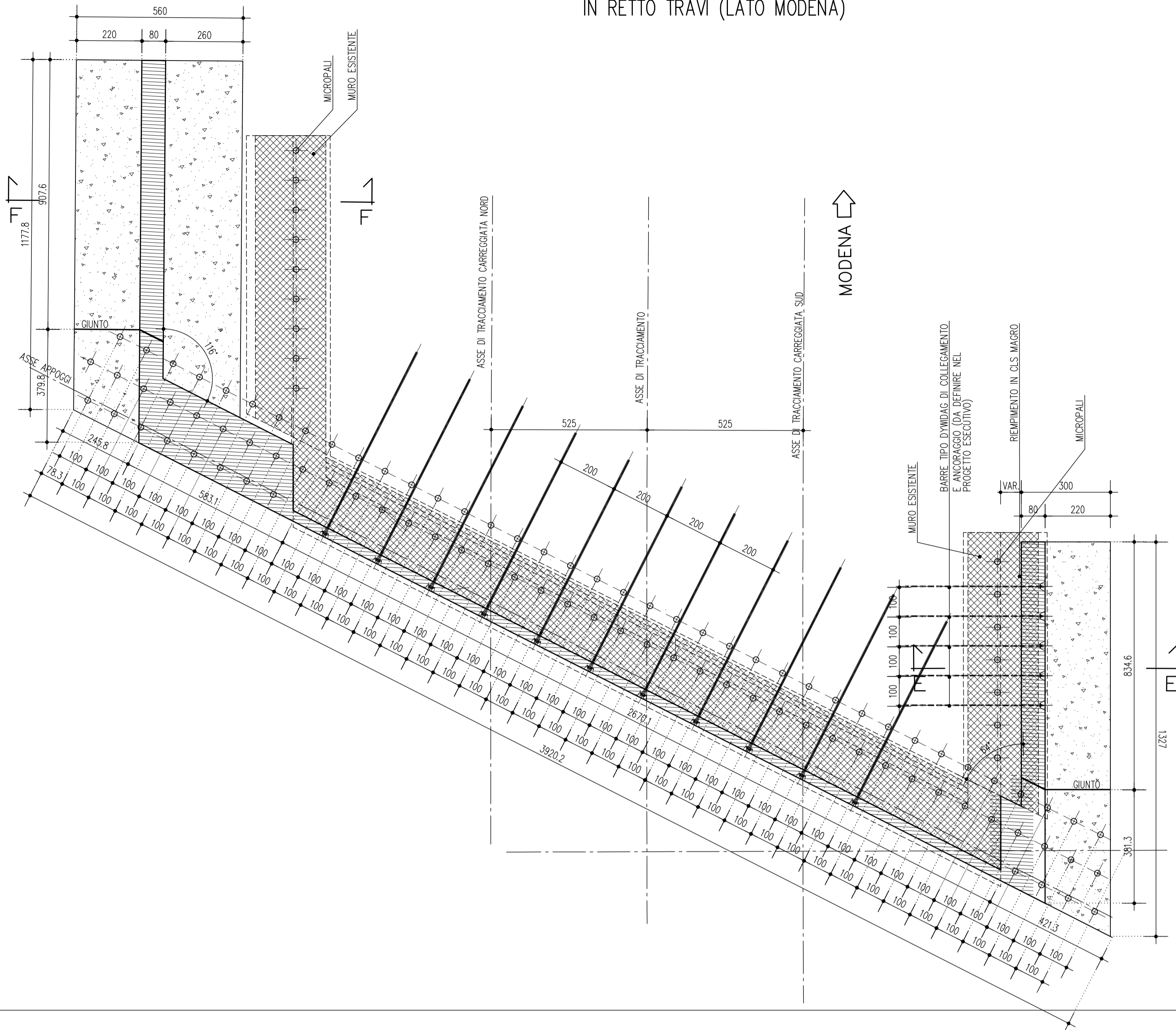
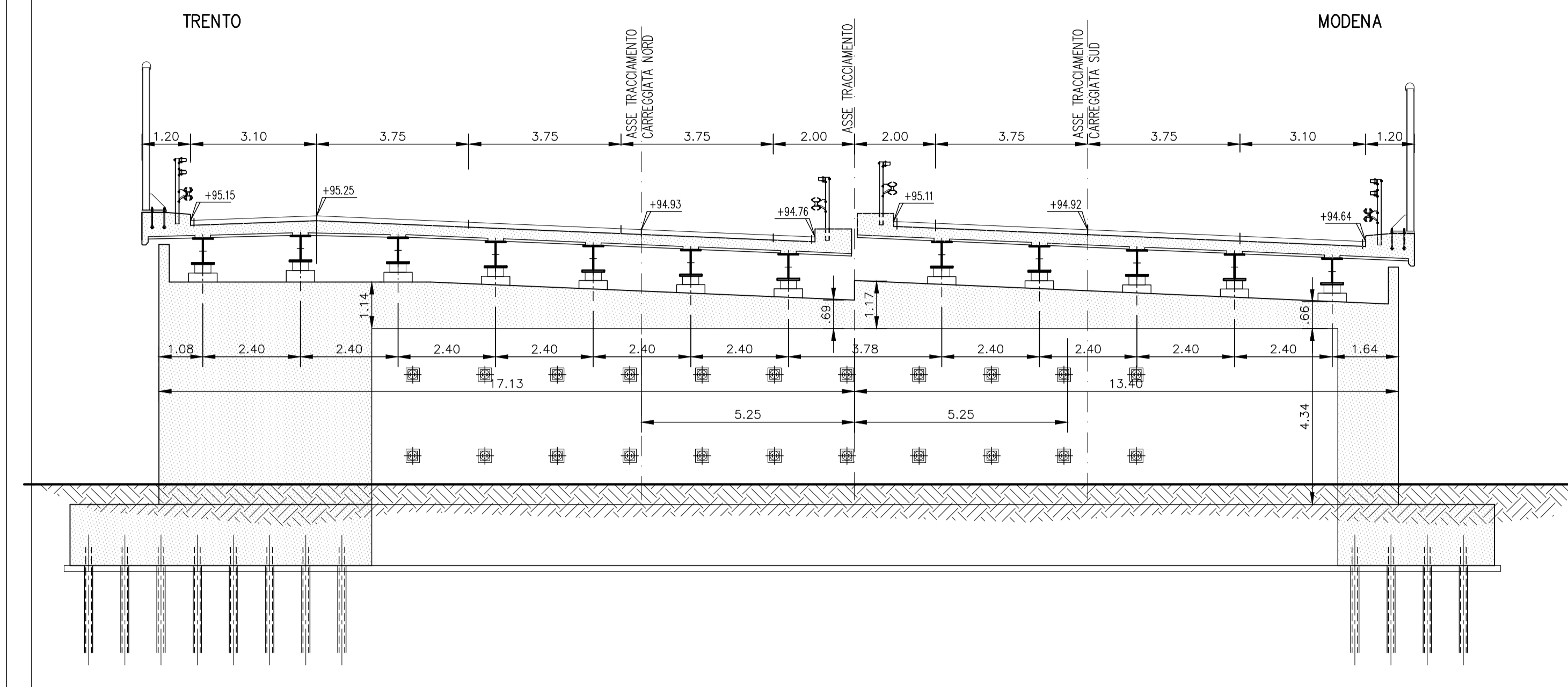


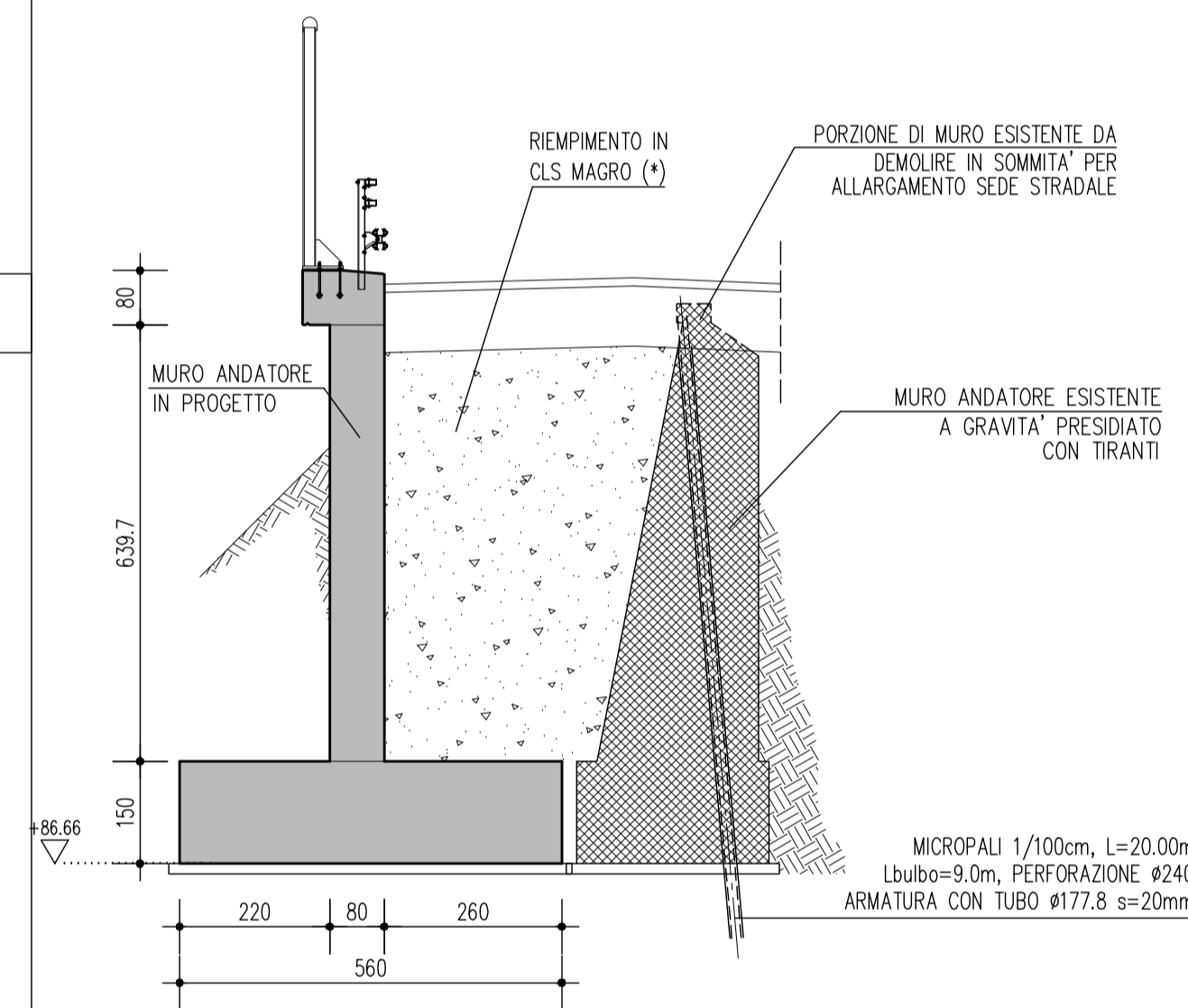
PIANTA A QUOTA FONDAZIONI SPALLA B 1:100
IN RETTO TRAVI (LATO MODENA)



PROSPETTO SPALLA B 1:100
IN RETTO TRAVI (LATO MODENA)

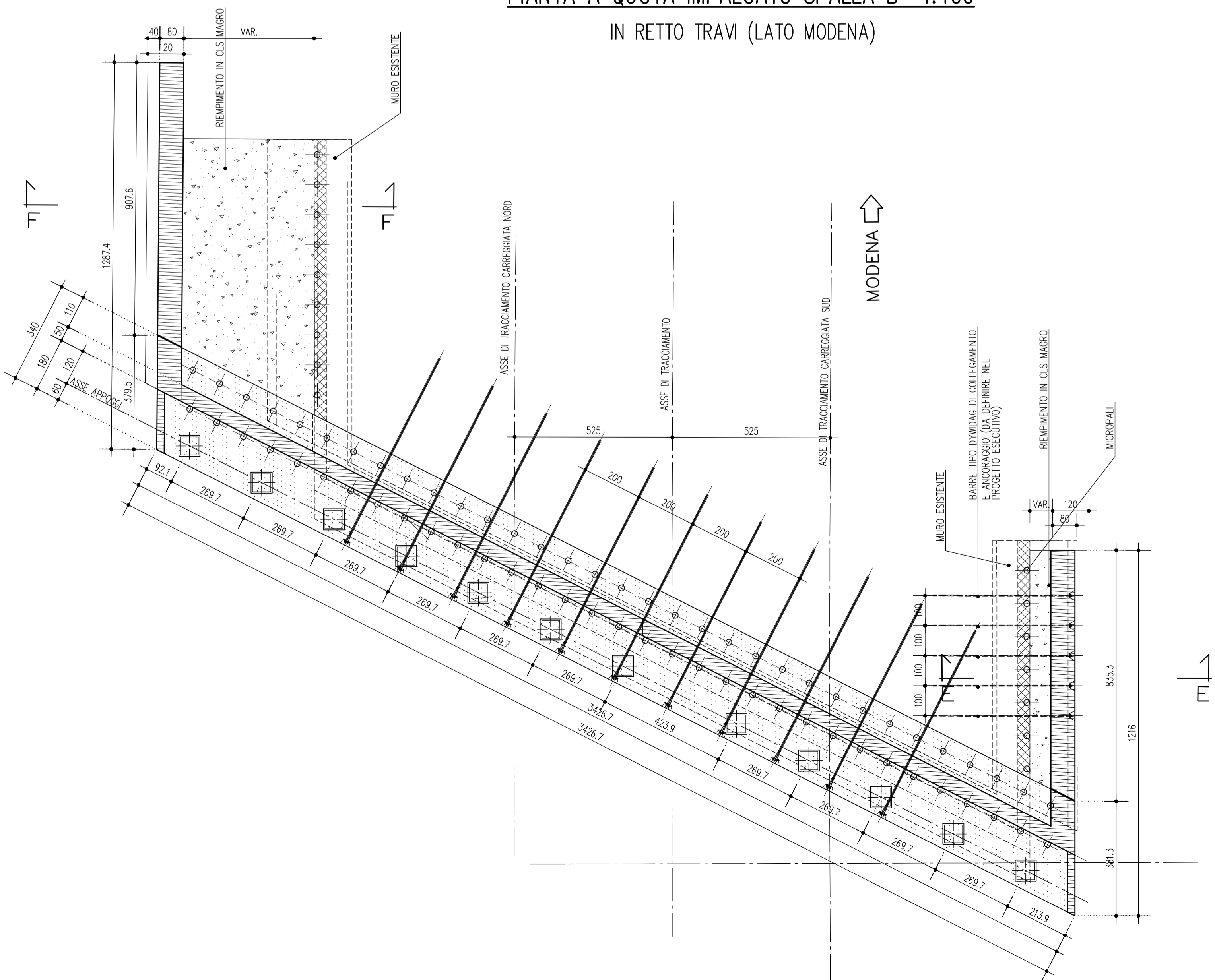


SEZIONE F-F 1:100

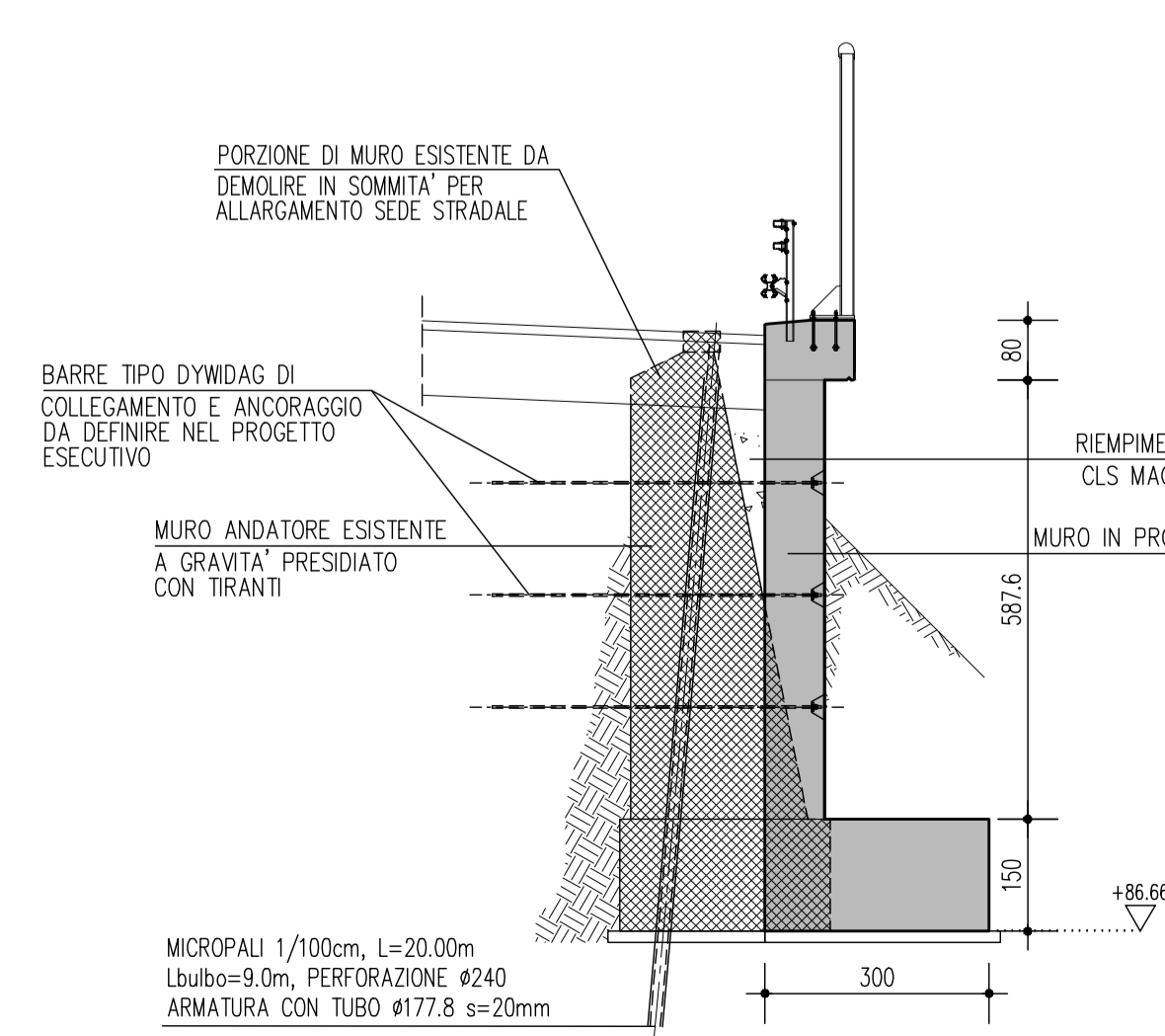


(*) Il getto del riempimento in cls a tergo del nuovo muro andatore deve avvenire in tre fasi per ridurre lo spinto sul muro stesso.

PIANTA A QUOTA IMPALCATO SPALLA B 1:100
IN RETTO TRAVI (LATO MODENA)



SEZIONE E-E 1:100



SOCIETA' PER AZIONI AUTOSTRADA DEL BRENNERO - TRENTO

ORDINE DEGLI INGEGNERI DELLA PROV. DI TRENTO
dott. ing. ROBERTO BOSETTI
INSCRIZIONE ALBO N° 1027

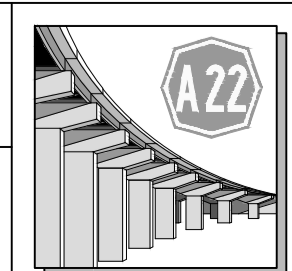
IL RESPONSABILE DEL PROCCEDIMENTO
dott. ing. Roberto Bosetti

autostrada del brennero

PROGETTO DEFINITIVO PER LA REALIZZAZIONE DELLA TERZA CORSIA NEL TRATTO COMPRESO TRA VERONA NORD (KM 223) E L'INTERSEZIONE CON L'AUTOSTRADA A1 (KM 314)

A1	LOTTO 2 - dal km 223+100 al km 230+717
4.2.2.10.	INTERVENTI SULLE OPERE D'ARTE Sottopasso obliquo S.P. di Lugagnano via Beccarie (pr km 224+724) Disegni Carpenteria spalla sud e muri

0	MAR. 2021	EMISSIONE	M. CLEMENTEL	M. ZINI	C. COSTA
REVISIONE:	DATA:	DESCRIZIONE:	REDAZIONE:	VERIFICA:	APPROVAZIONE:
DATA PROGETTO:	LUGLIO 2009				
NUMERO PROGETTO:	31/09				



DIREZIONE TECNICA GENERALE

ORDINE DEGLI INGEGNERI DELLA PROV. DI BOLZANO
Dott. Ing. CARLO COSTA
N° 991
INGENIEURKAMMER DER PROVINZ BOZEN