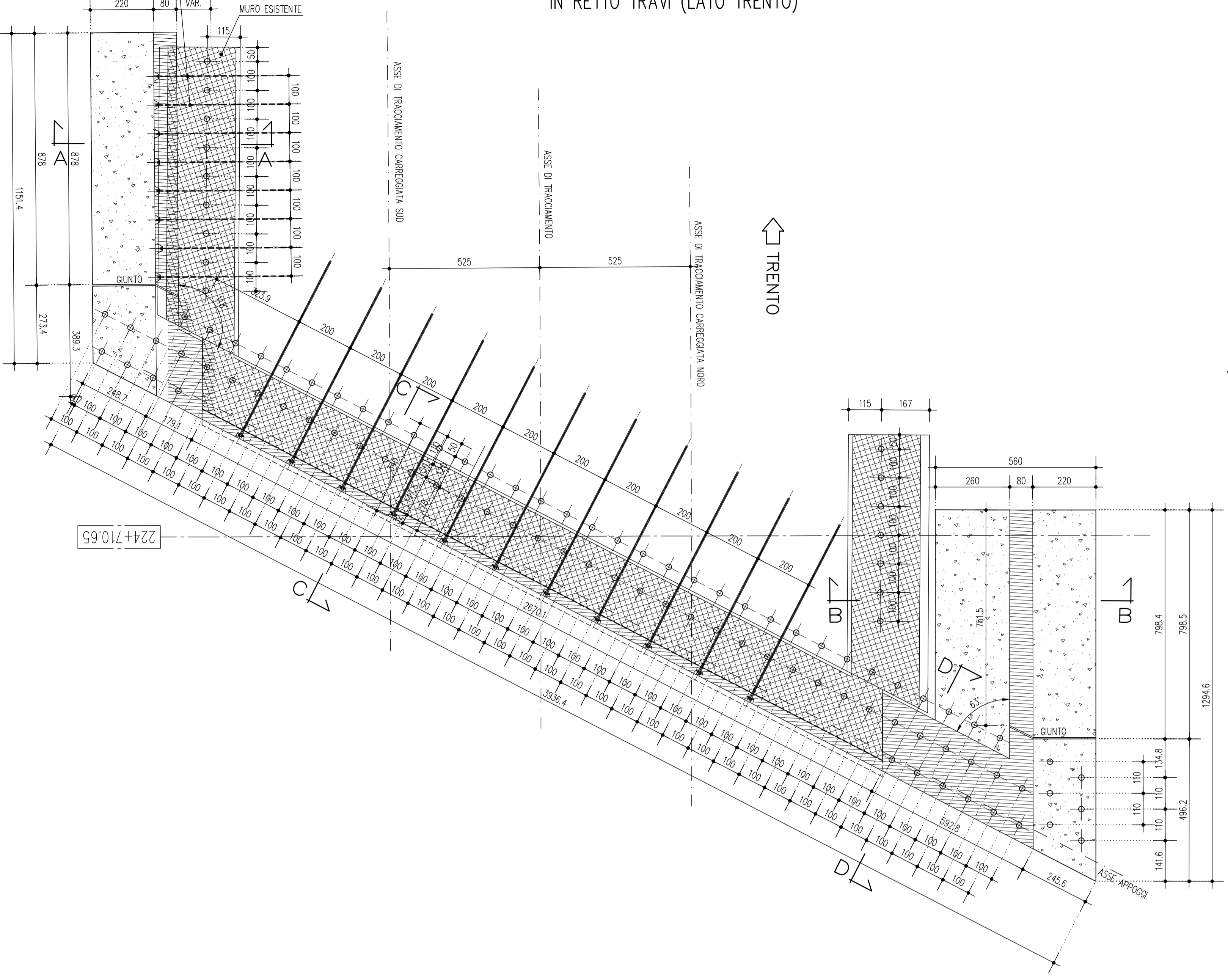
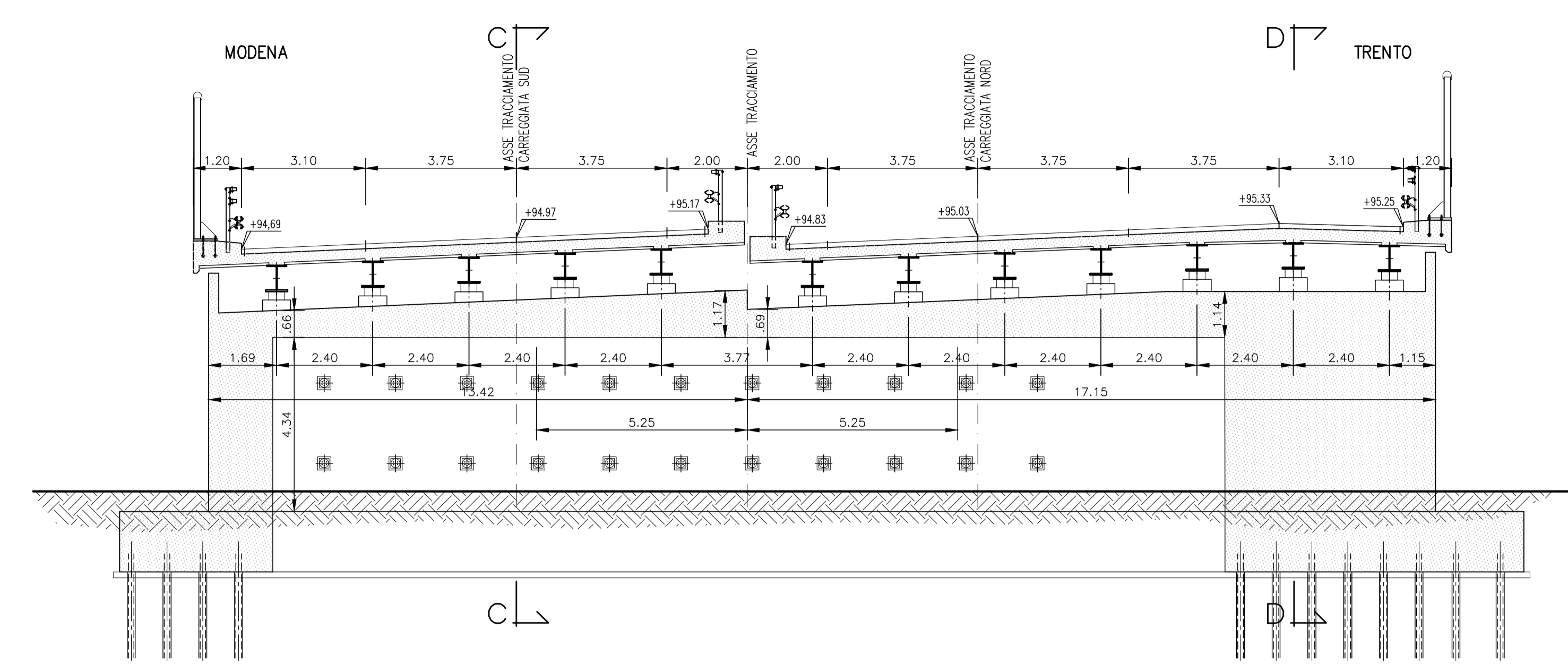


BARRE TIPO D'YMDAG DI COLLEGAMENTO E ANCORAGGIO (DA DEFINIRE NEL PROGETTO ESECUTIVO)

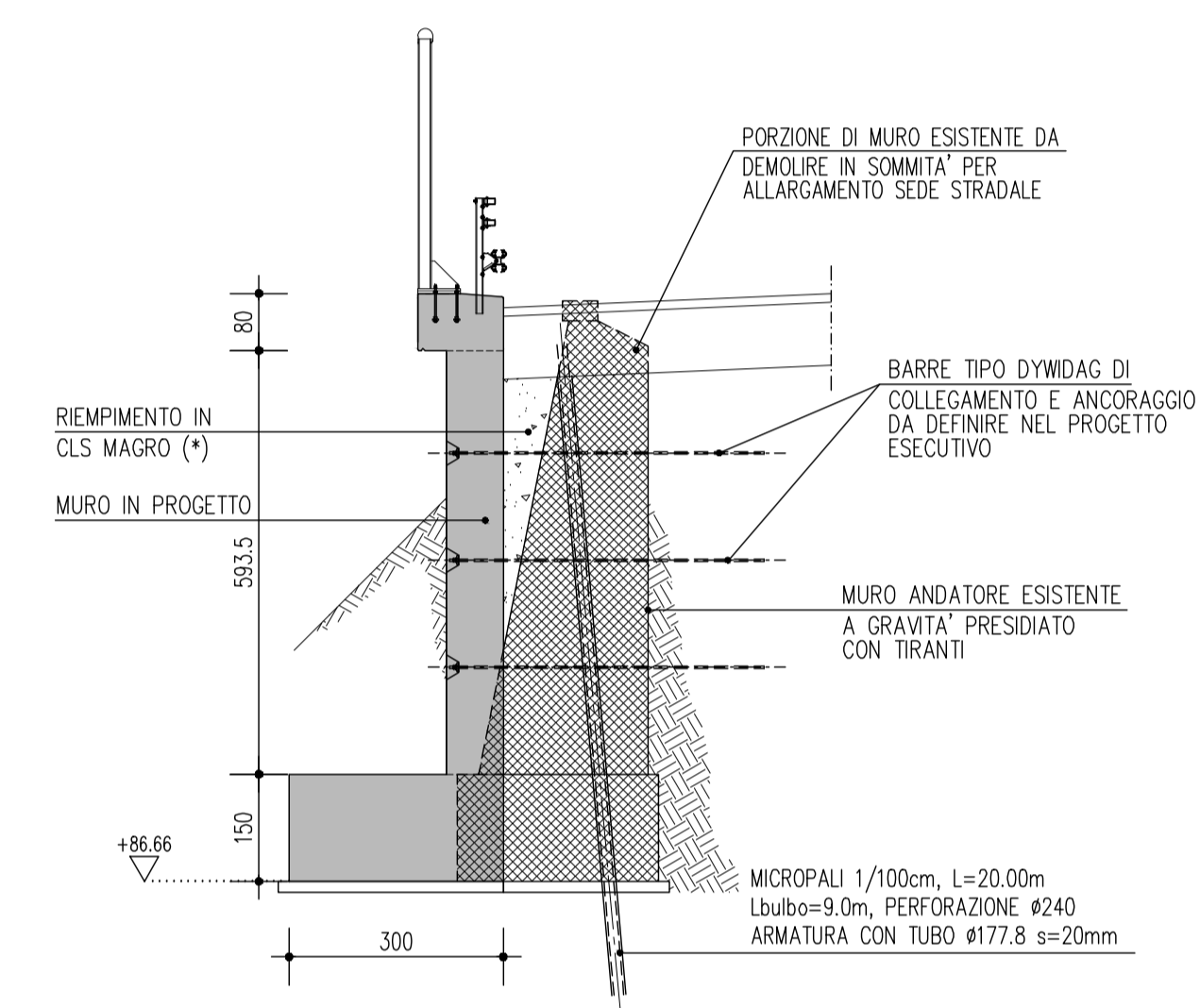
PIANTA A QUOTA FONDAZIONI SPALLA A 1:100
IN RETTO TRAVI (LATO TRENTO)



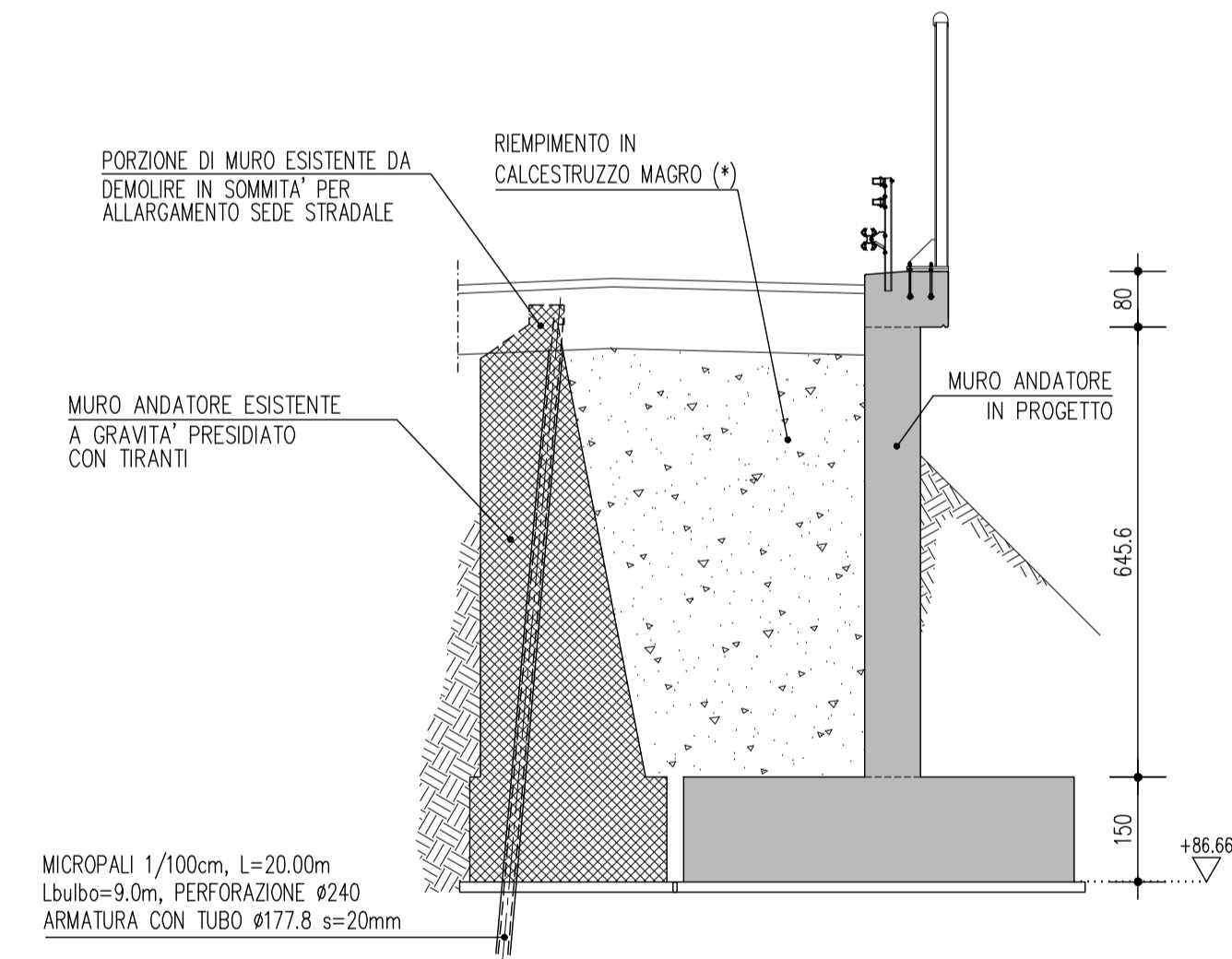
PROSPETTO SPALLA A 1:100
IN RETTO TRAVI (LATO TRENTO)



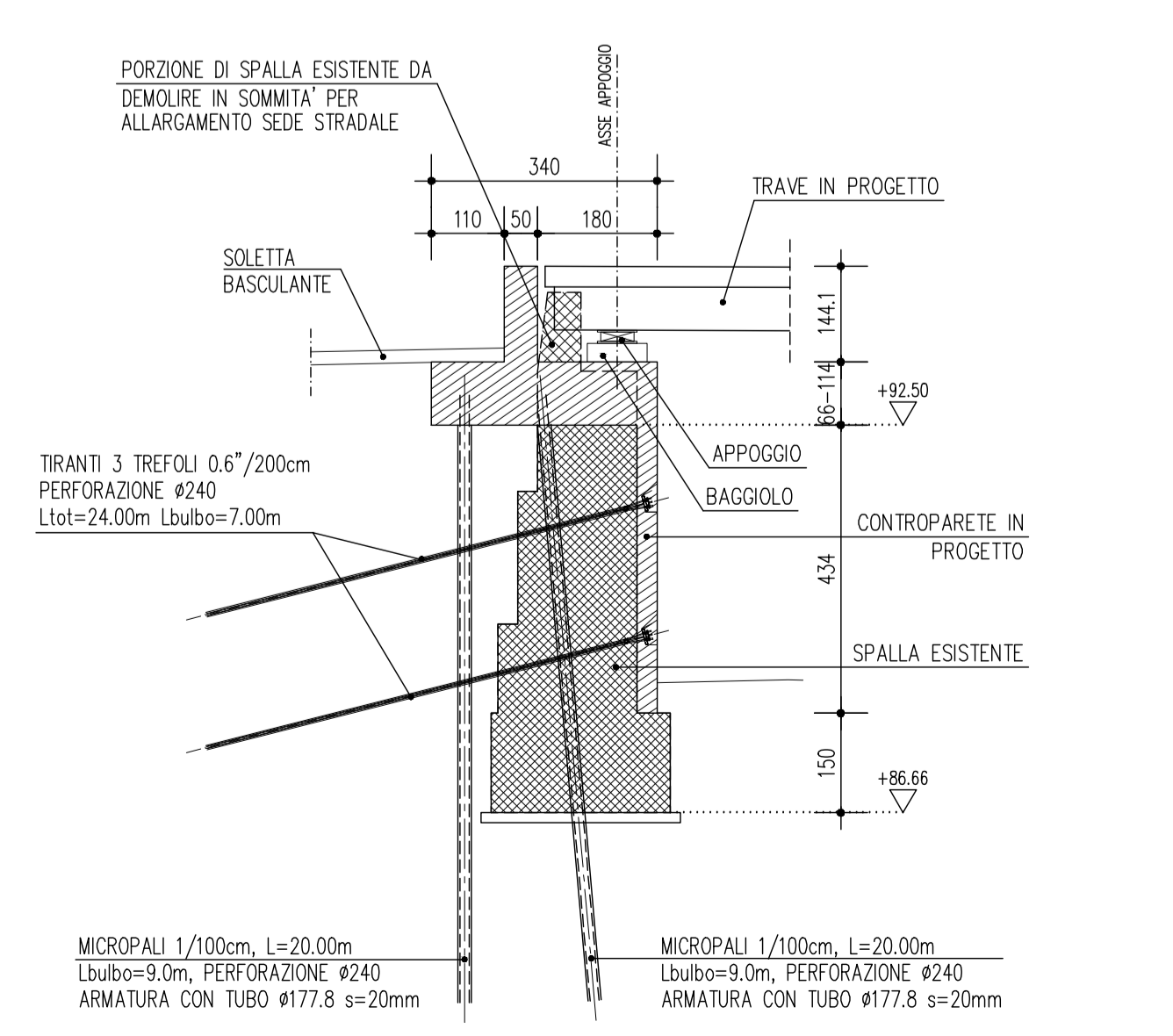
SEZIONE A-A 1:100



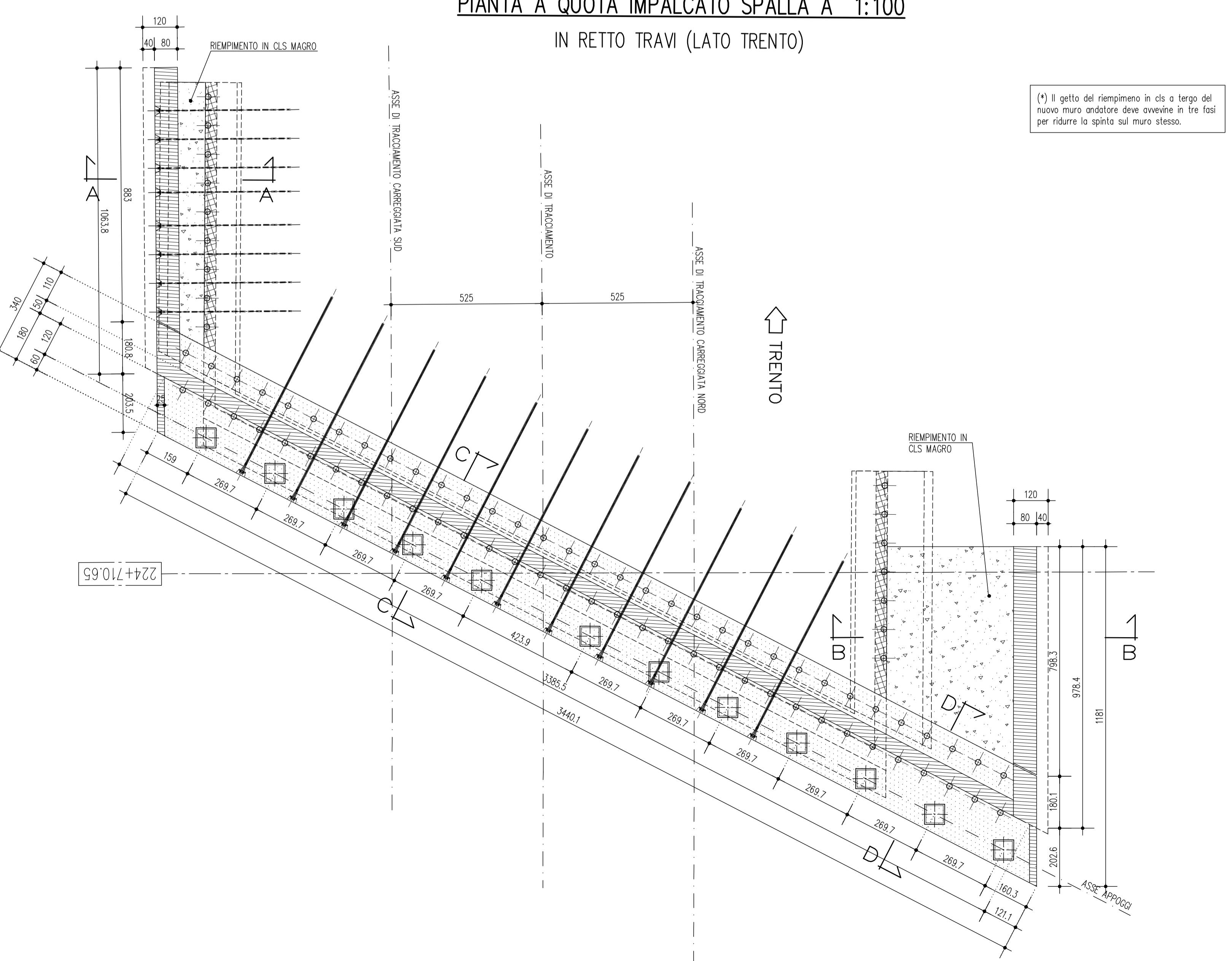
SEZIONE B-B 1:100



SEZIONE C-C 1:100



PIANTA A QUOTA IMPALCATO SPALLA A 1:100
IN RETTO TRAVI (LATO TRENTO)



SOCIETA' PER AZIONI AUTOSTRADA DEL BRENNERO - TRENTO

ORDINE DEGLI INGEGNERI DELLA PROV. DI TRENTO
dott.ing. ROBERTO BOSETTI
INSCRIZIONE ALBO N° 1027

IL RESPONSABILE DEL PROCEDIMENTO
dott. ing. Roberto Bosetti

autostrada del brennero

PROGETTO DEFINITIVO PER LA REALIZZAZIONE DELLA TERZA CORSIA NEL TRATTO COMPRESO TRA VERONA NORD (KM 223) E L'INTERSEZIONE CON L'AUTOSTRADA A1 (KM 314)

A1	LOTTO 2 - dal km 223+100 al km 230+717
4.2.2.11	INTERVENTI SULLE OPERE D'ARTE Sottopasso obliquo S.P. di Lugagnano via Beccarie (pr km 224+724) Disegni Carpenteria spalla nord e muri

0	MAR. 2021	EMISSIONE	M. CLEMENTEL	M. ZINI	C. COSTA
REVISIONE:	DATA:	DESCRIZIONE:	REDAZIONE:	VERIFICA:	APPROVAZIONE:
DATA PROGETTO:	LUGLIO 2009				
NUMERO PROGETTO:	31/09				

L. DIRETTORE TECNICO GENERALE E PROGETTISTA

DIREZIONE TECNICA GENERALE

ORDINE DEGLI INGEGNERI DELLA PROV. DI BOLZANO
dott. ing. CARLO COSTA
N° 991
INGENIEURKAMMER DER PROVINZ BOZEN