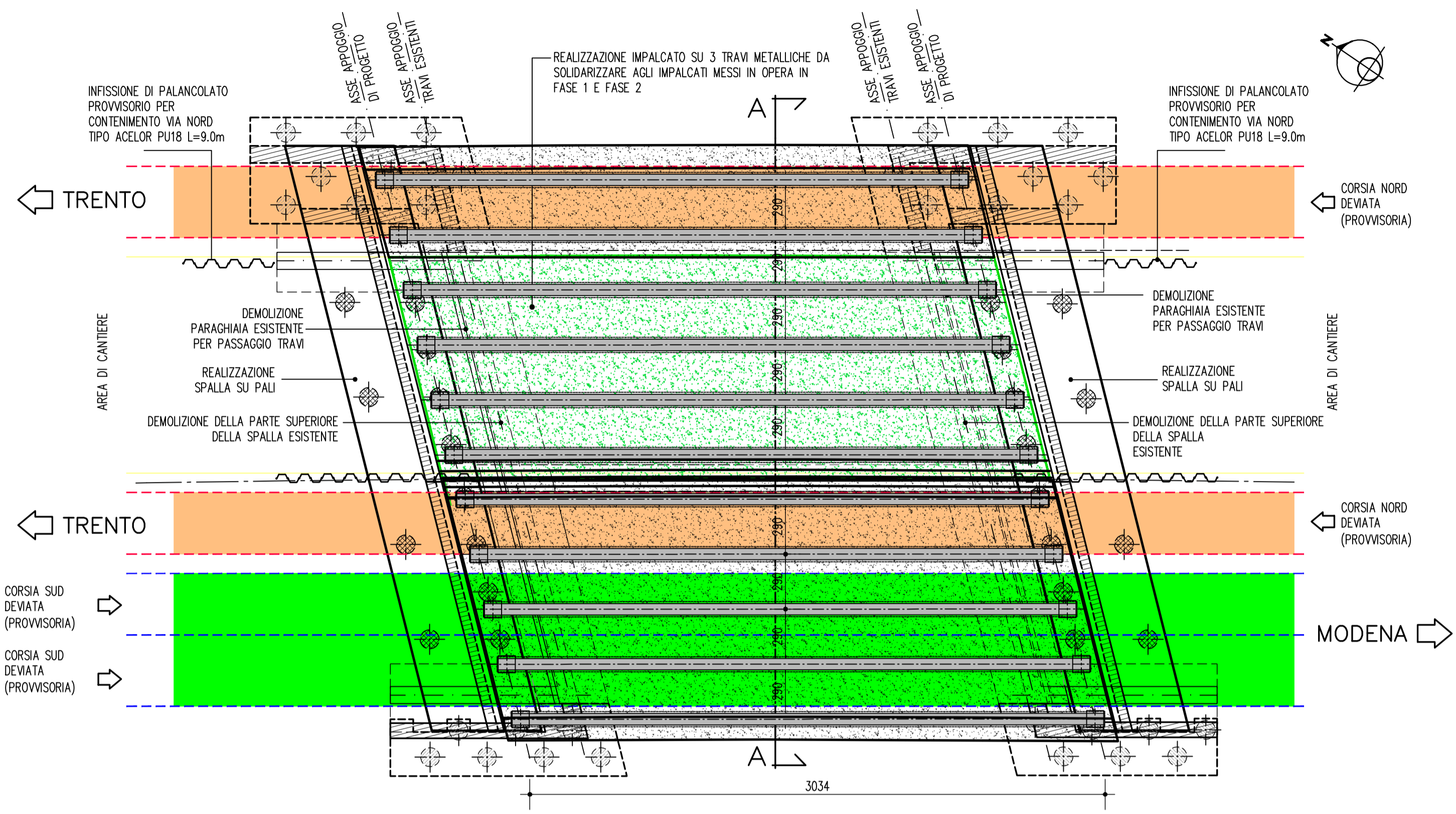
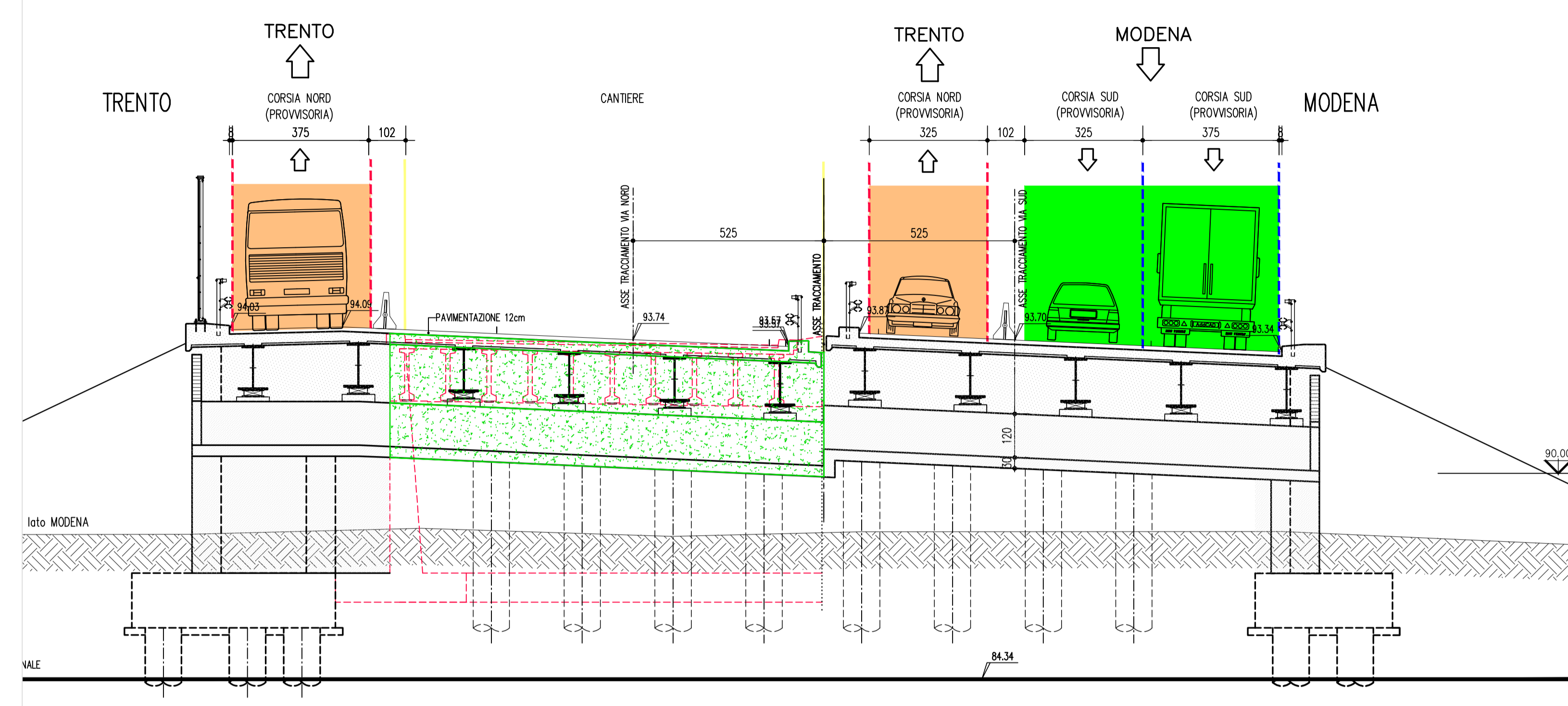


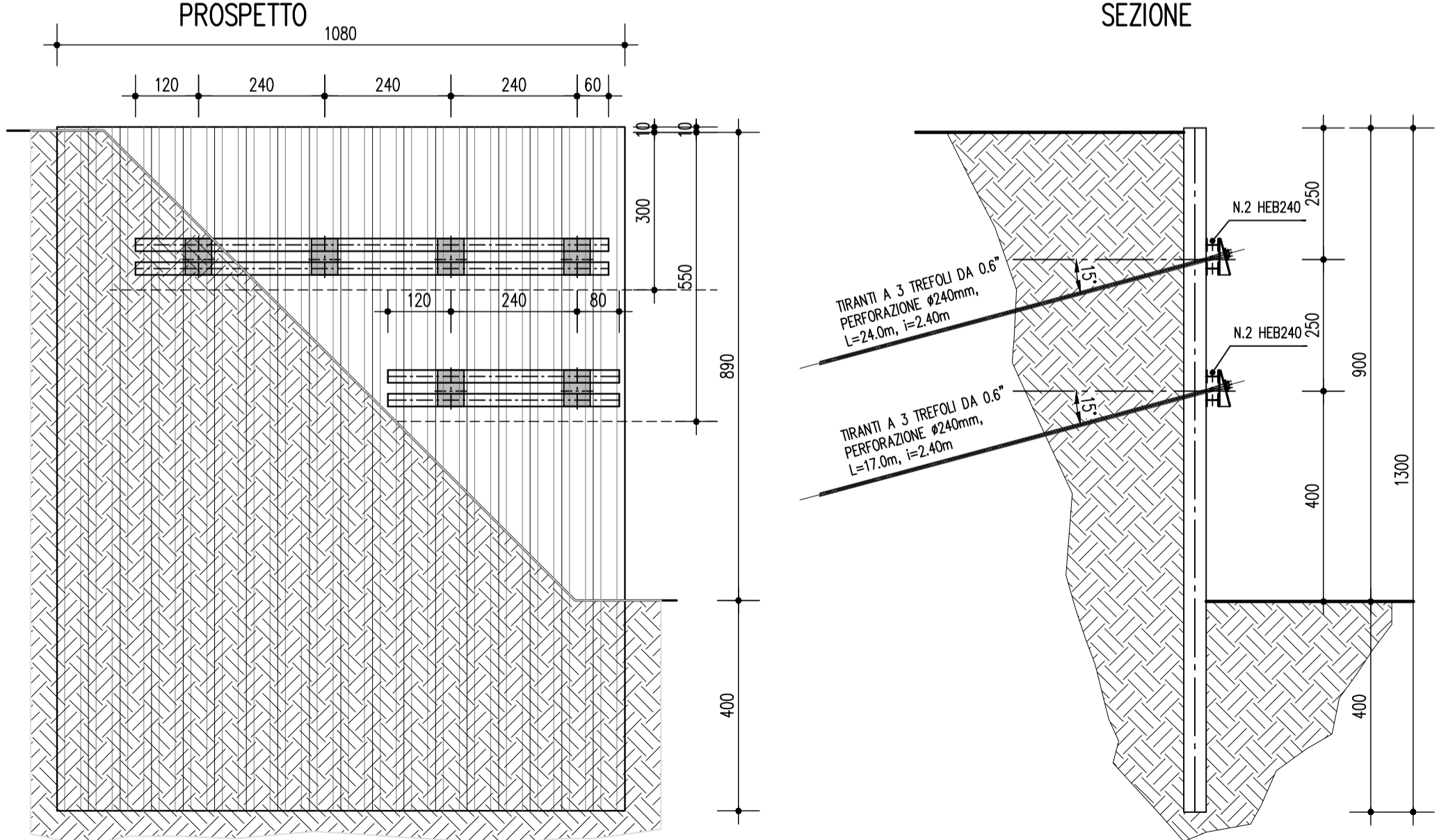
PIANTA IMPALCATO – MOVIMENTAZIONE TRAFFICO 1:200  
-FASE 3-



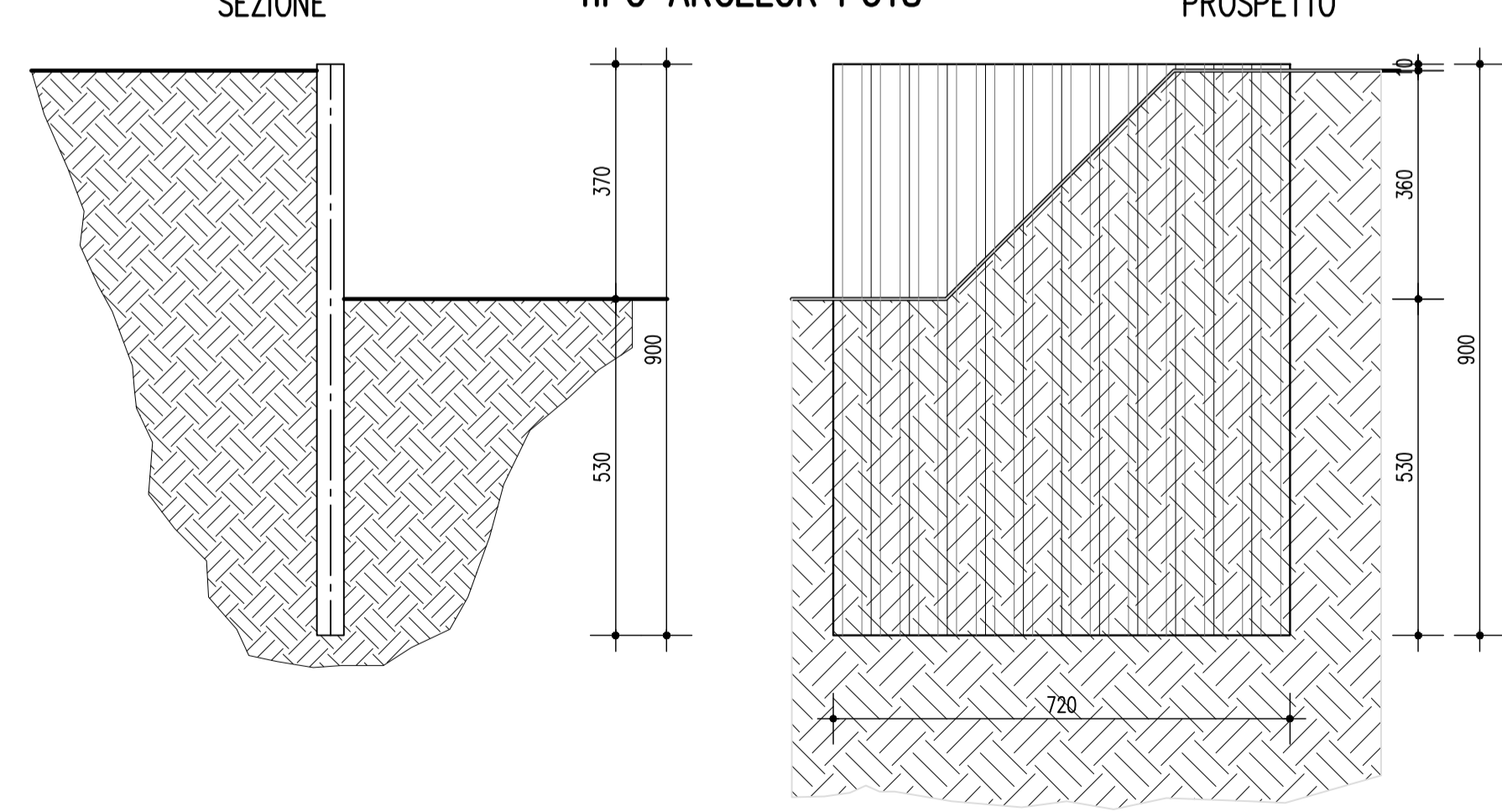
SEZIONE TRASVERSALE IMPALCATO LATO MODENA 1:100  
-FASE 3-



SEZIONE TIPICA PALANCOLA H=13.00m 1:100  
TIPO ARCELOR PU22



SEZIONE TIPICA PALANCOLA H=9.00m 1:100  
TIPO ARCELOR PU18



FASI ESECUTIVE

FASE 3: DEVIAZIONE DI PARTE DEL TRAFFICO SULLA VIA SUD. DEMOLIZIONE DELL'IMPALCATO DIREZIONE TRENTO. REALIZZAZIONE DELLE SPALLE IN PROGETTO (SU PALI DI GRANDE DIAMETRO) CON PARZIALE DEMOLIZIONE DELLA SOMMITA' DELLE SPALLE ESISTENTI. VARO DELLE TRAVI E REALIZZAZIONE DELLA SOLETTA DI IMPALCATO, COLLEGATA A QUELLE REALIZZATE IN FASE 1 E FASE 2.

FASE 4: RIPRISTINO DELLA VIABILITA' ORDINARIA

LEGENDA

- CORSIA NORD PROVVISORIA
- CAMPITURA CORSIA NORD PROVVISORIA
- CORSIA SUD PROVVISORIA
- CAMPITURA CORSIA SUD PROVVISORIA
- CANTIERE
- CAMPITURA CANTIERE
- IMPALCATO ESISTENTE
- CAMPITURA IMPALCATO ESISTENTE
- IMPALCATO DI PROGETTO
- CAMPITURA DI PROGETTO

SOCIETA' PER AZIONI AUTOSTRADA DEL BRENNERO - TRENTO

ORDINE DEGLI INGEGNERI DELLA PROV. DI TRENTO  
dott.ing. ROBERTO BOSETTI  
INSCRIZIONE ALBO N° 1027

IL RESPONSABILE DEL PROCEDIMENTO  
dott. ing. Roberto Bosetti

# autostrada del brennero

PROGETTO DEFINITIVO PER LA REALIZZAZIONE DELLA TERZA CORSIA NEL TRATTO COMPRESO TRA VERONA NORD (KM 223) E L'INTERSEZIONE CON L'AUTOSTRADA A1 (KM 314)

A1	LOTTO 2 - dal km 223+100 al km 230+717
4.3.2.5	INTERVENTI SULLE OPERE D'ARTE Ponte sul canale Conagro (pr km 224+854) Disegni - interventi ed interferenze con il traffico - tavola 2

0	MAR. 2021	EMISSIONE	M. CLEMENTEL	M. ZINI	C. COSTA
REVISIONE:	DATA:	DESCRIZIONE:	REDAZIONE:	VERIFICA:	APPROVAZIONE:
DATA PROGETTO:		LUGLIO 2009		IL DIRETTORE TECNICO GENERALE E PROGETTISTA:	
NUMERO PROGETTO:		31/09		<p><b>DIREZIONE TECNICA GENERALE</b></p> <p>ORDINE DEGLI INGEGNERI DELLA PROV. DI BOLZANO Dott. Ing. CARLO COSTA N. 891 INGENIEURKAMMER DER PROVINZ BOZEN</p>	