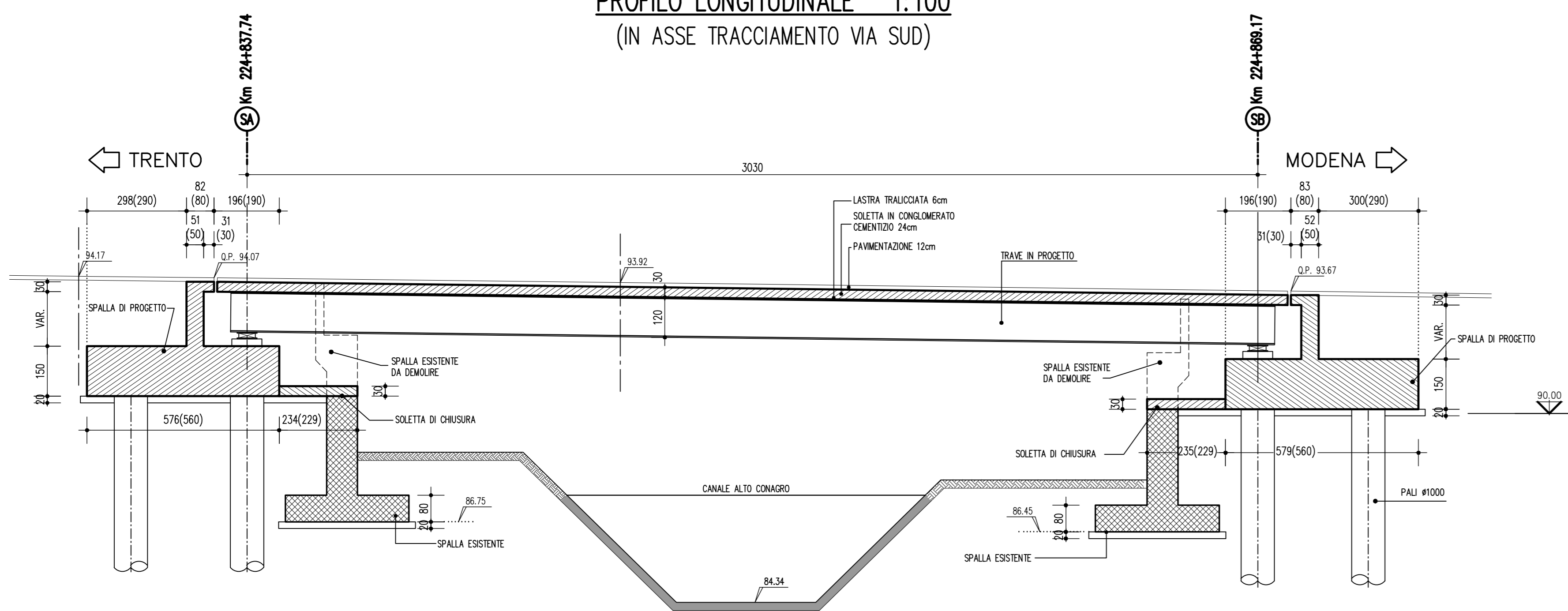
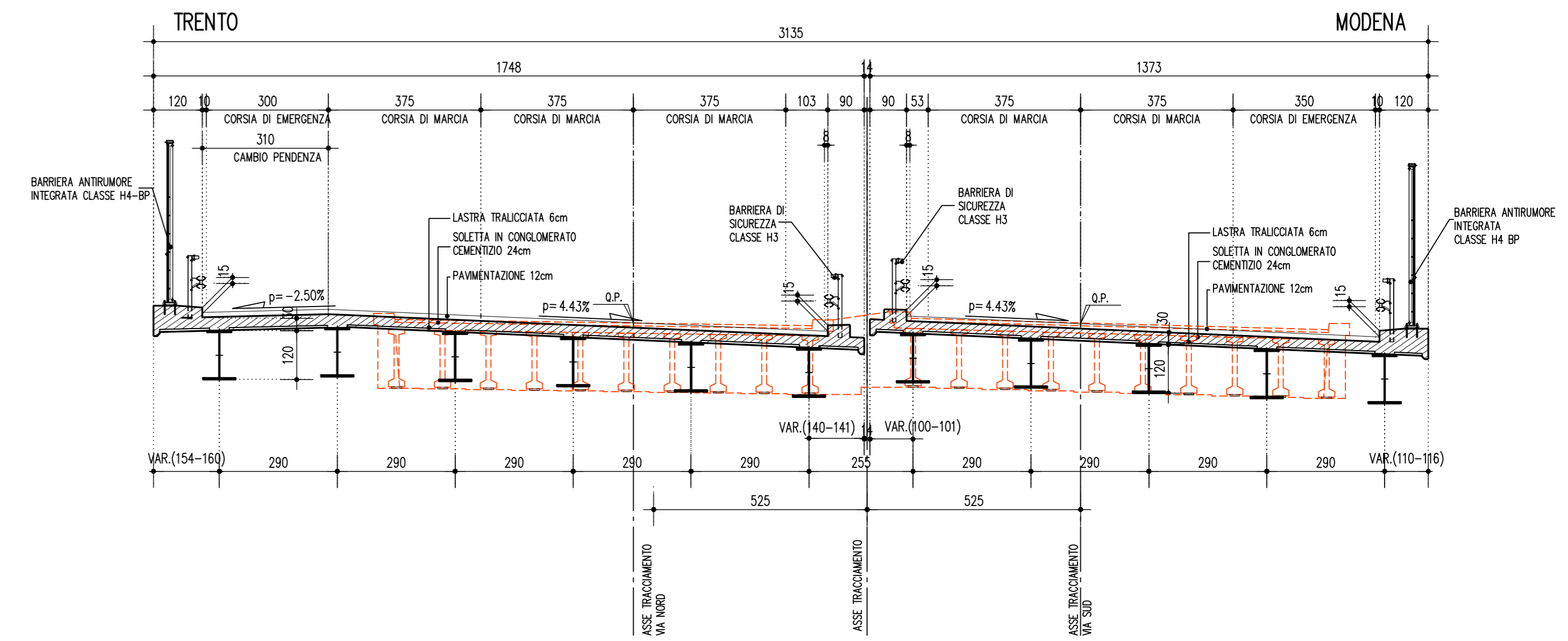


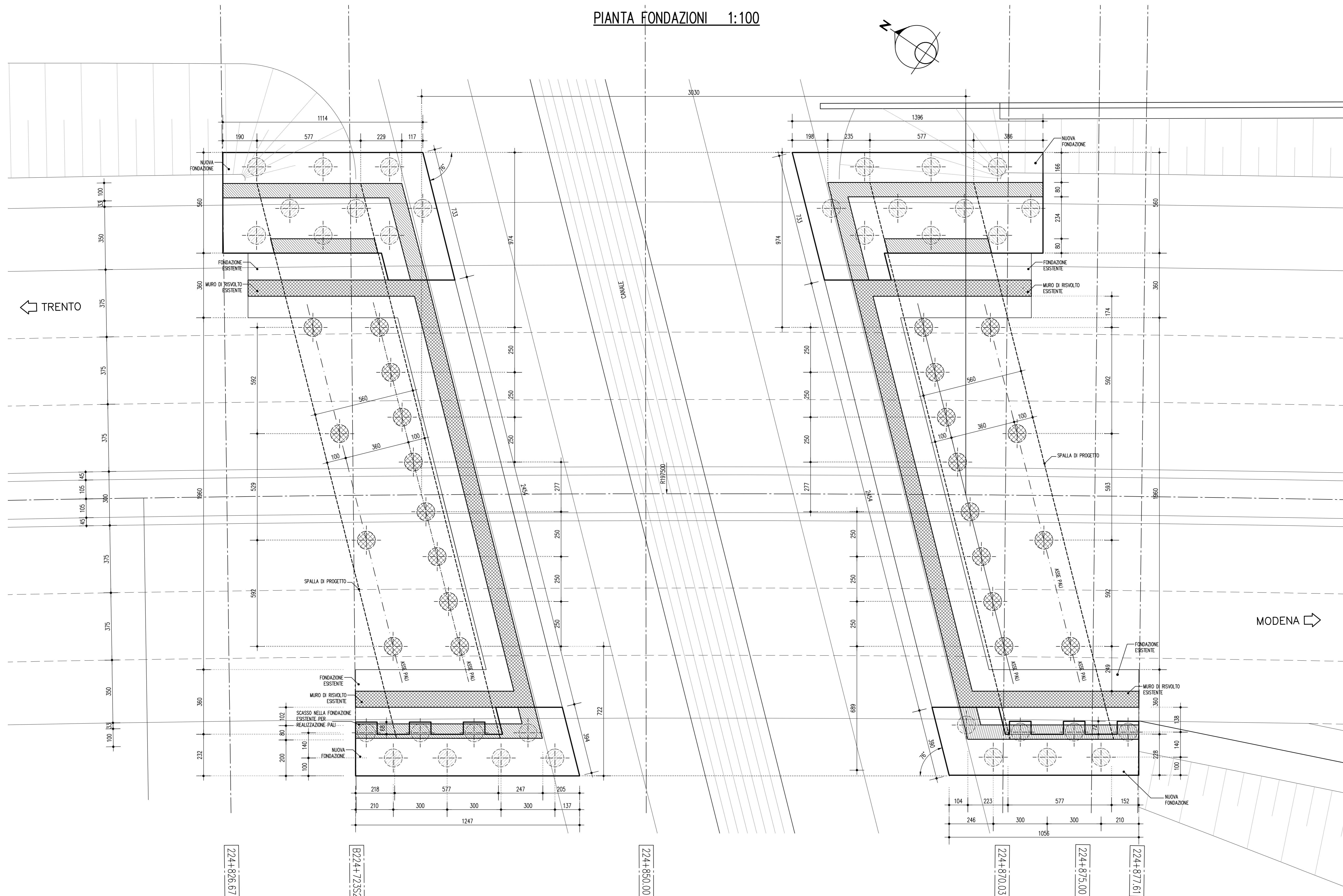
PROFILO LONGITUDINALE 1:100
(IN ASSE TRACCIAMENTO VIA SUD)



SEZIONE TRASVERSALE 1:100
(IN RETTO IMPALCATO)



PIANTA FONDAZIONI 1:100



SOCIETA' PER AZIONI AUTOSTRADA DEL BRENNERO - TRENTO

ORDINE DEGLI INGEGNERI
DELLA PROV. DI TRENTO
dott.ing. ROBERTO BOSETTI
INSCRIZIONE ALBO N° 1027

**autostrada
del
brennero**

PROGETTO DEFINITIVO PER LA REALIZZAZIONE
DELLA TERZA CORSIA NEL TRATTO COMPRESO
TRA VERONA NORD (KM 223) E L'INTERSEZIONE
CON L'AUTOSTRADA A1 (KM 314)

A1 LOTTO 2 - dal km 223+100 al km 230+717

4.3.2.7 INTERVENTI SULLE OPERE D'ARTE
Ponte sul canale Conagro (pr km 224+854)
Disegni - Pianta fondazioni e sezioni

0	MAR. 2021	EMISSIONE	M. CLEMENTEL	M. ZINI	C. COSTA
REVISIONE:	DATA:	DESCRIZIONE:	REDAZIONE:	VERIFICA:	APPROVAZIONE:
DATA PROGETTO:	LUGLIO 2009	DIREZIONE TECNICA GENERALE		L. DIRETTORE TECNICO GENERALE E PROGETTISTA: ORDINE DEGLI INGEGNERI DELLA PROV. DI BOLZANO dott. ing. CARLO COSTA N° 891 INGENIEURKAMMER DER PROVINZ BOZEN	
NUMERO PROGETTO:	31/09				