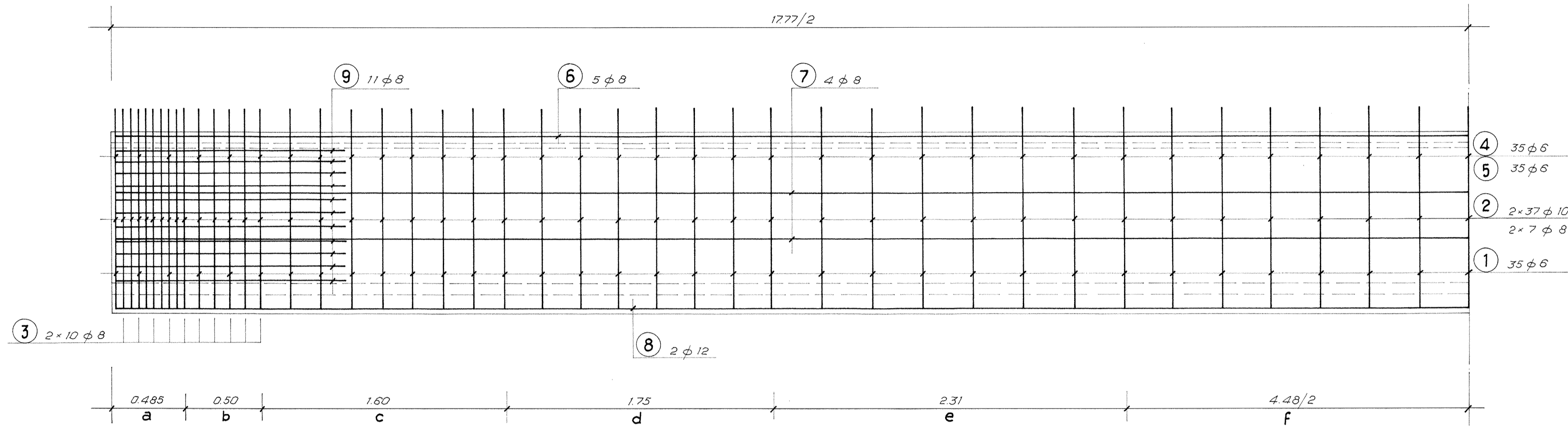
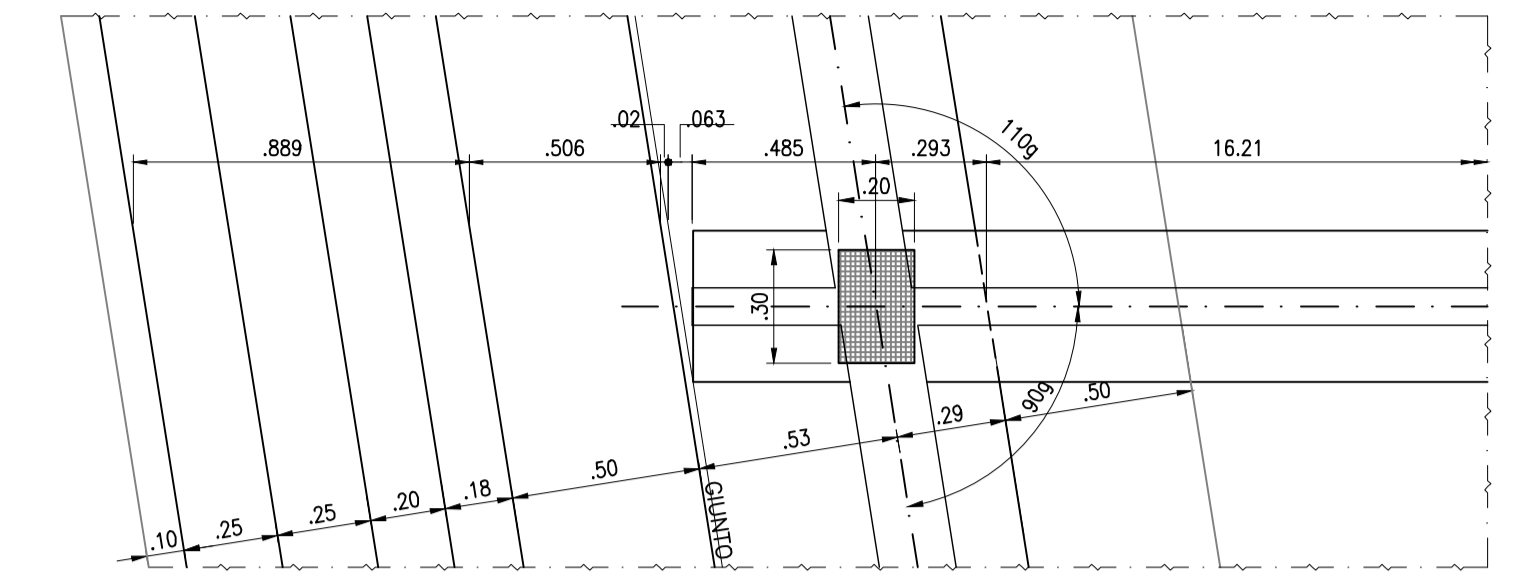


ARMATURA LENTA TRAVE PREFABBRICATA IN C.A.P.  
SCALA 1:20



PARTICOLARE APPOGGIO TRAVI  
SCALA 1:20



ANDAMENTO ARMATURA DI PRECOMPRESSIONE  
SCALA 1:50 - misure in cm

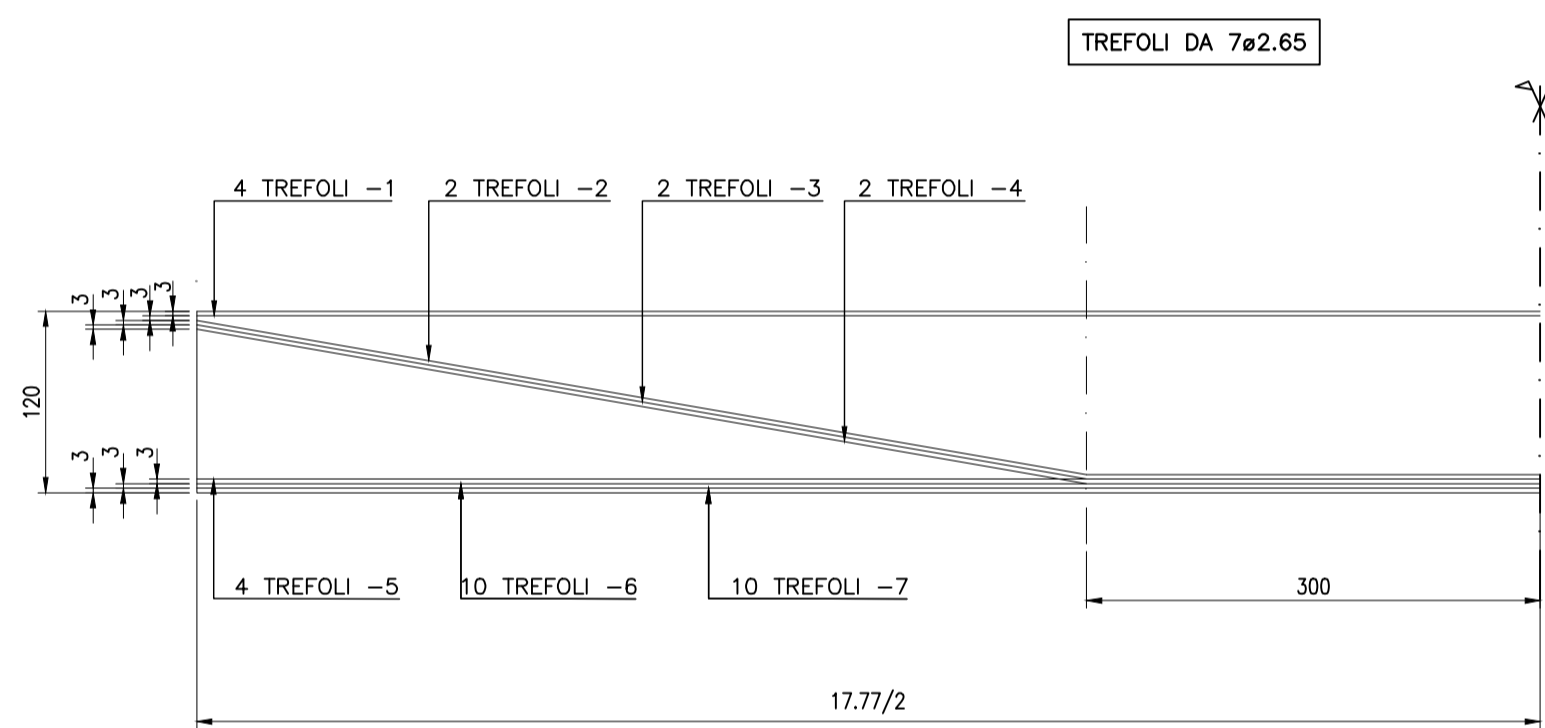
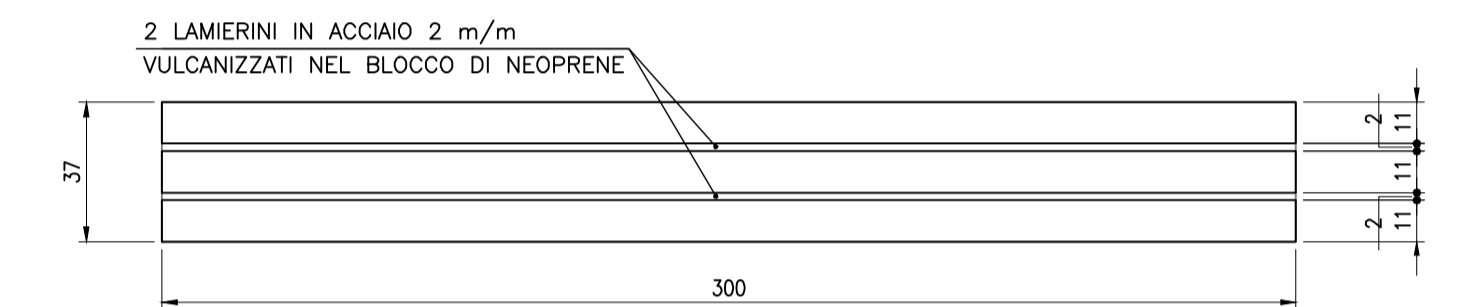
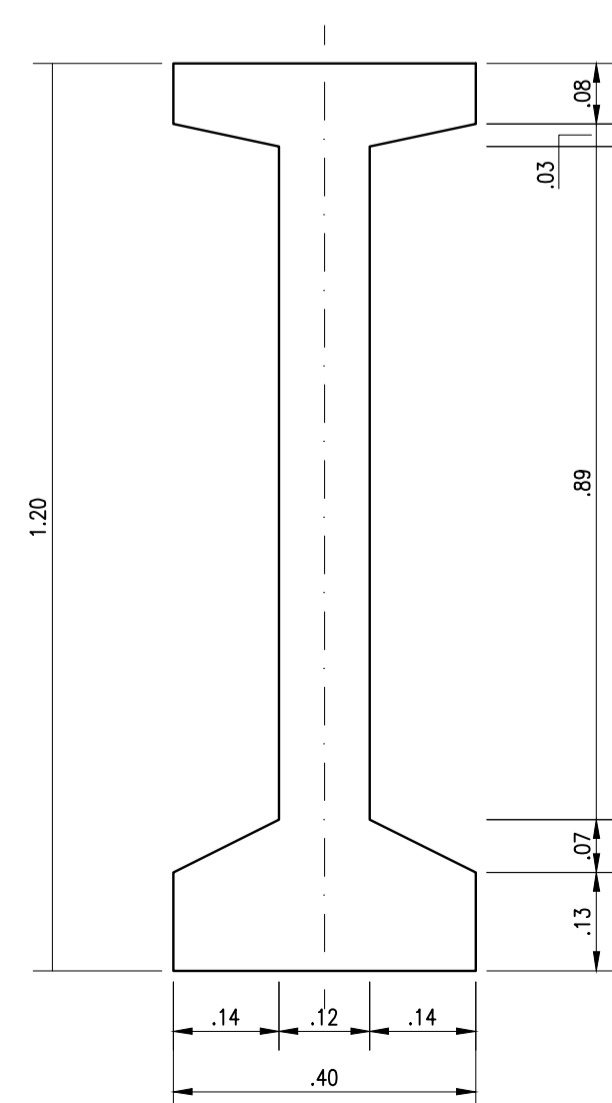


		TABELLA DISTRIBUZIONE STAFFE									
ZONA	Lunghezza	POSIZIONI									
		1		2		3		4		5	
		Ø	N°	Ø	N°	Ø	N°	Ø	N°	Ø	N°
a	2x0.485	Ø 6/20	2x3	Ø 10/5	4x10	Ø 8/10	4x5	Ø 6/20	2x3	Ø 6/20	2x3
b	2x0.50	Ø 6/20	2x3	Ø 10/10	4x5	Ø 8/10	4x5	Ø 6/20	2x3	Ø 6/20	2x3
c	2x1.60	Ø 6/20	2x8	Ø 10/20	4x8	—	—	Ø 6/20	2x8	Ø 6/20	2x8
d	2x1.75	Ø 6/25	2x7	Ø 10/25	4x7	—	—	Ø 6/25	2x7	Ø 6/25	2x7
e	2x2.31	Ø 6/33	2x7	Ø 10/33	4x7	—	—	Ø 6/33	2x7	Ø 6/33	2x7
f	4.48	Ø 6/33	13	Ø 8/33	2x13	—	—	Ø 6/33	13	Ø 6/33	13
<b>totali</b>		Ø 6	<b>69</b>	Ø 8	<b>26</b>	Ø 8	<b>40</b>	Ø 6	<b>69</b>	Ø 6	<b>69</b>

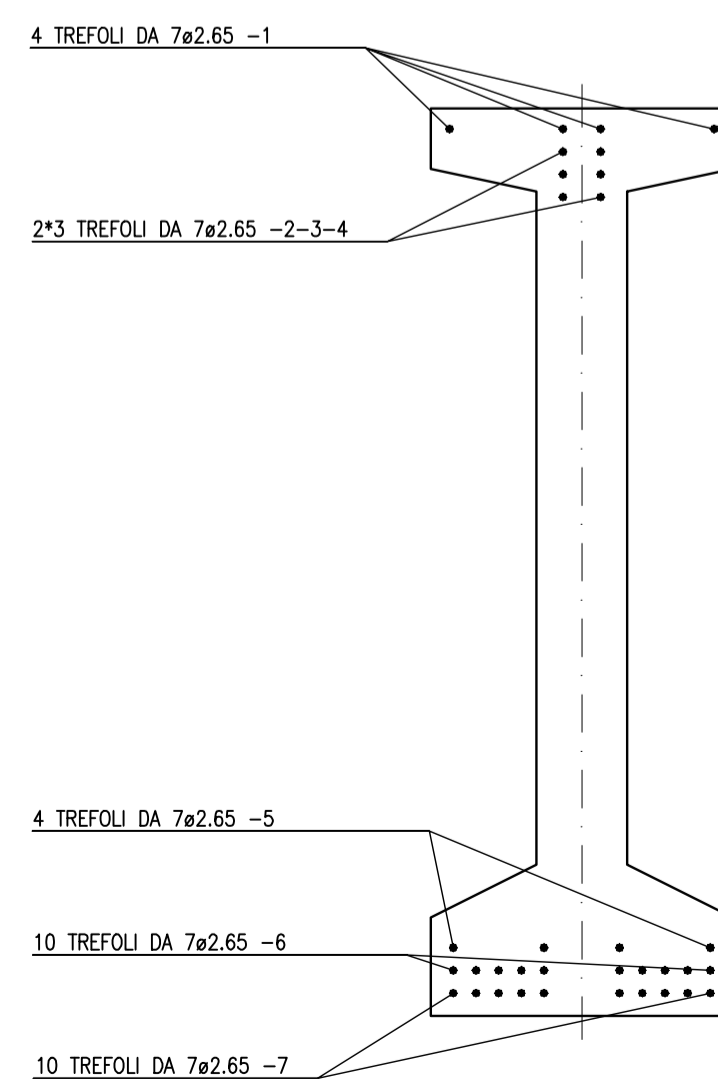
SEZIONE APPOGGI IN GOMMA NEOPRENE  
SCALA 1:2 (in mm)



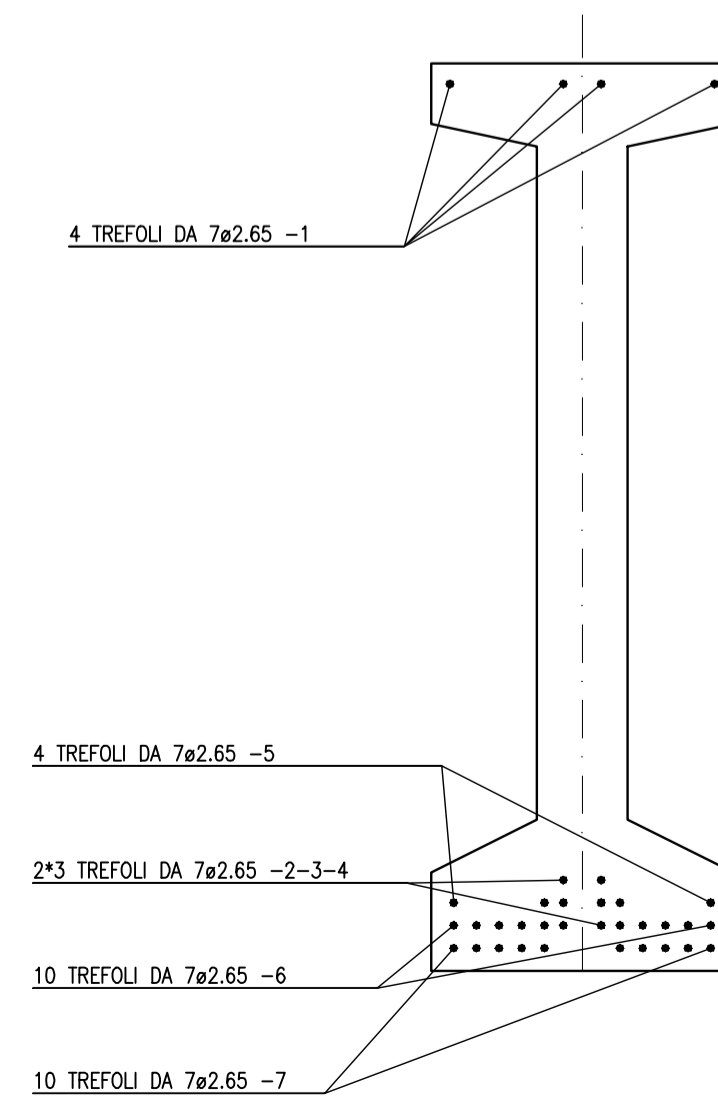
SEZIONE TRASVERSALE  
SCALA 1:10



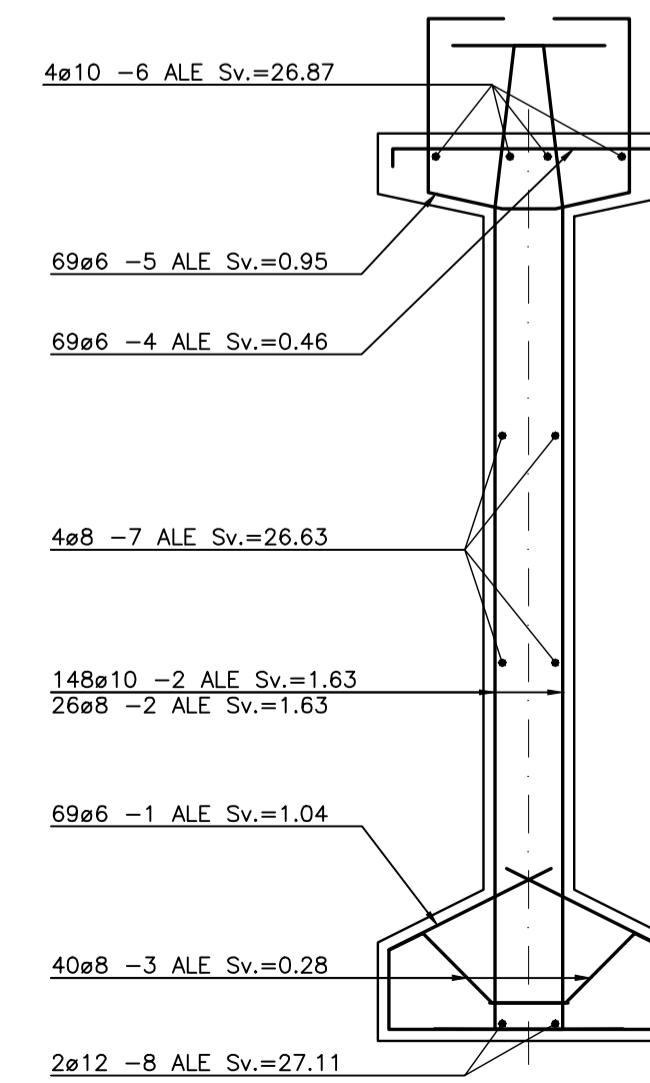
SEZIONE IN TESTATA  
SCALA 1:10



SEZIONE IN MEZZERIA  
SCALA 1:10



ARMATURA LENTA TRAVE  
SCALA 1:10



SOCIETA' PER AZIONI AUTOSTRADA DEL BRENNERO - TRENTO

ORDINE DEGLI INGEGNERI DELLA PROV. DI TRENTO  
dott.ing. ROBERTO BOSETTI  
INSCRIZIONE ALBO N° 1027

IL RESPONSABILE DEL PROCEDIMENTO  
dott. ing. Roberto Bosetti

# autostrada del brennero

PROGETTO DEFINITIVO PER LA REALIZZAZIONE DELLA TERZA CORSIA NEL TRATTO COMPRESO TRA VERONA NORD (KM 223) E L'INTERSEZIONE CON L'AUTOSTRADA A1 (KM 314)

<b>A1</b>	<b>LOTTO 2 - dal km 223+100 al km 230+717</b>
<b>4.4.2.1</b>	<b>INTERVENTI SULLE OPERE D'ARTE</b> Sottopasso svincolo stazione Verona Nord (pr km 225+372) Disegni - Stato attuale: travi in c.a.p.

0	MAR. 2021	EMISSIONE	M. CLEMENTEL	M. ZINI	C. COSTA
REVISIONE:	DATA:	DESCRIZIONE:	REDAZIONE:	VERIFICA:	APPROVAZIONE:
DATA PROGETTO:		LUGLIO 2009		IL DIRETTORE TECNICO GENERALE E PROGETTISTA:	
NUMERO PROGETTO:		31/09			

**DIREZIONE TECNICA GENERALE**

ORDINE DEGLI INGEGNERI DELLA PROV. DI BOLZANO  
Dott. Ing. CAMLO COSTA  
Nr. 881  
INGENIEURKAMMER DER PROVINZ BOZEN