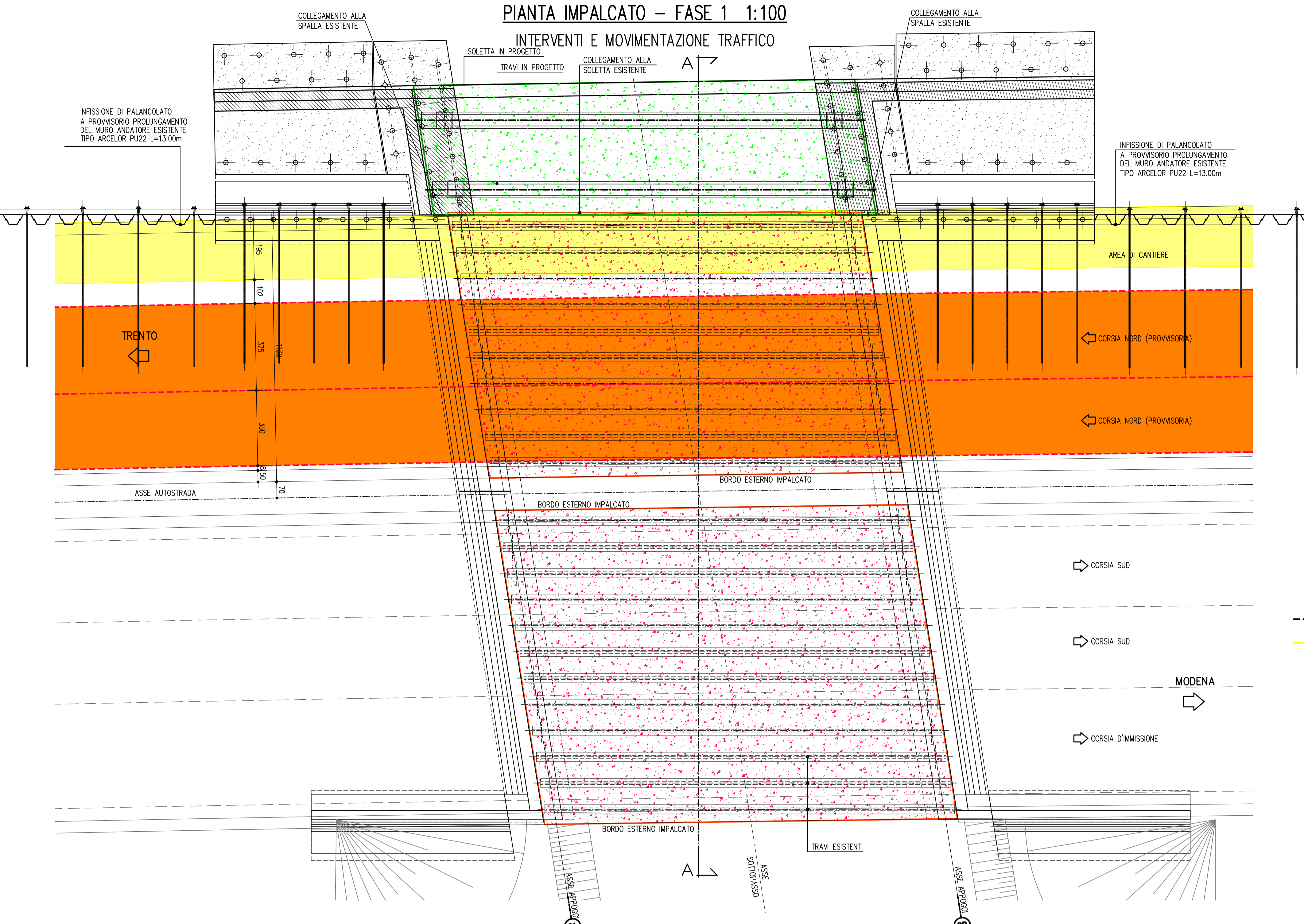


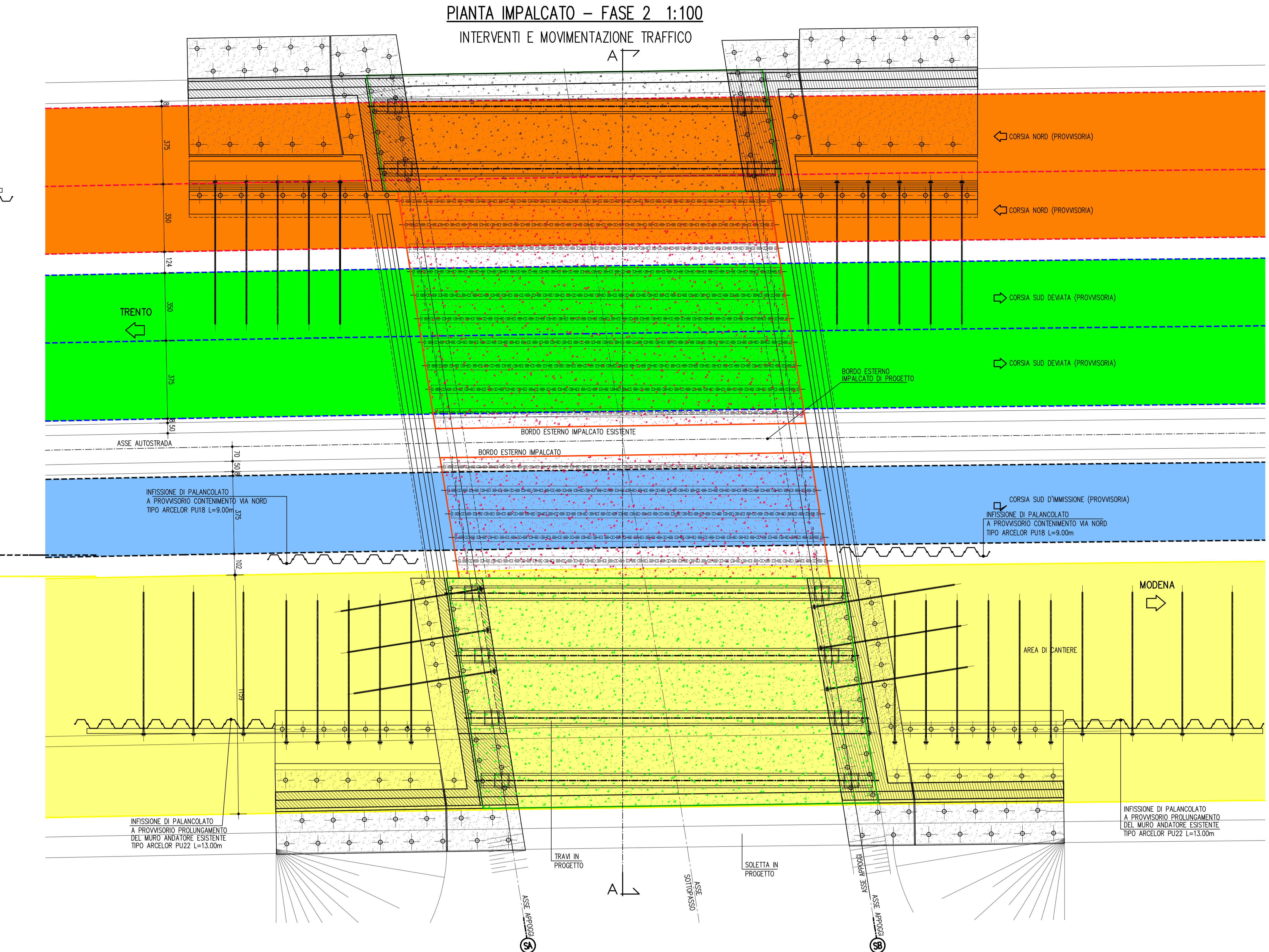
PIANTA IMPALCATO – FASE 1 1:100

INTERVENTI E MOVIMENTAZIONE TRAFFICO

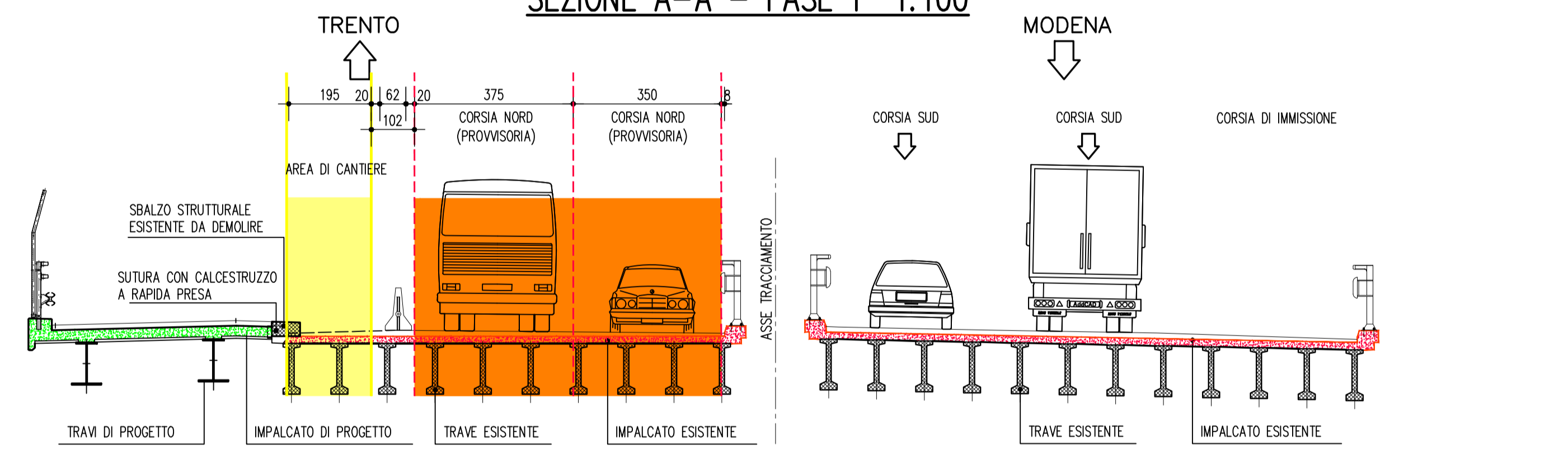


PIANTA IMPALCATO – FASE 2 1:100

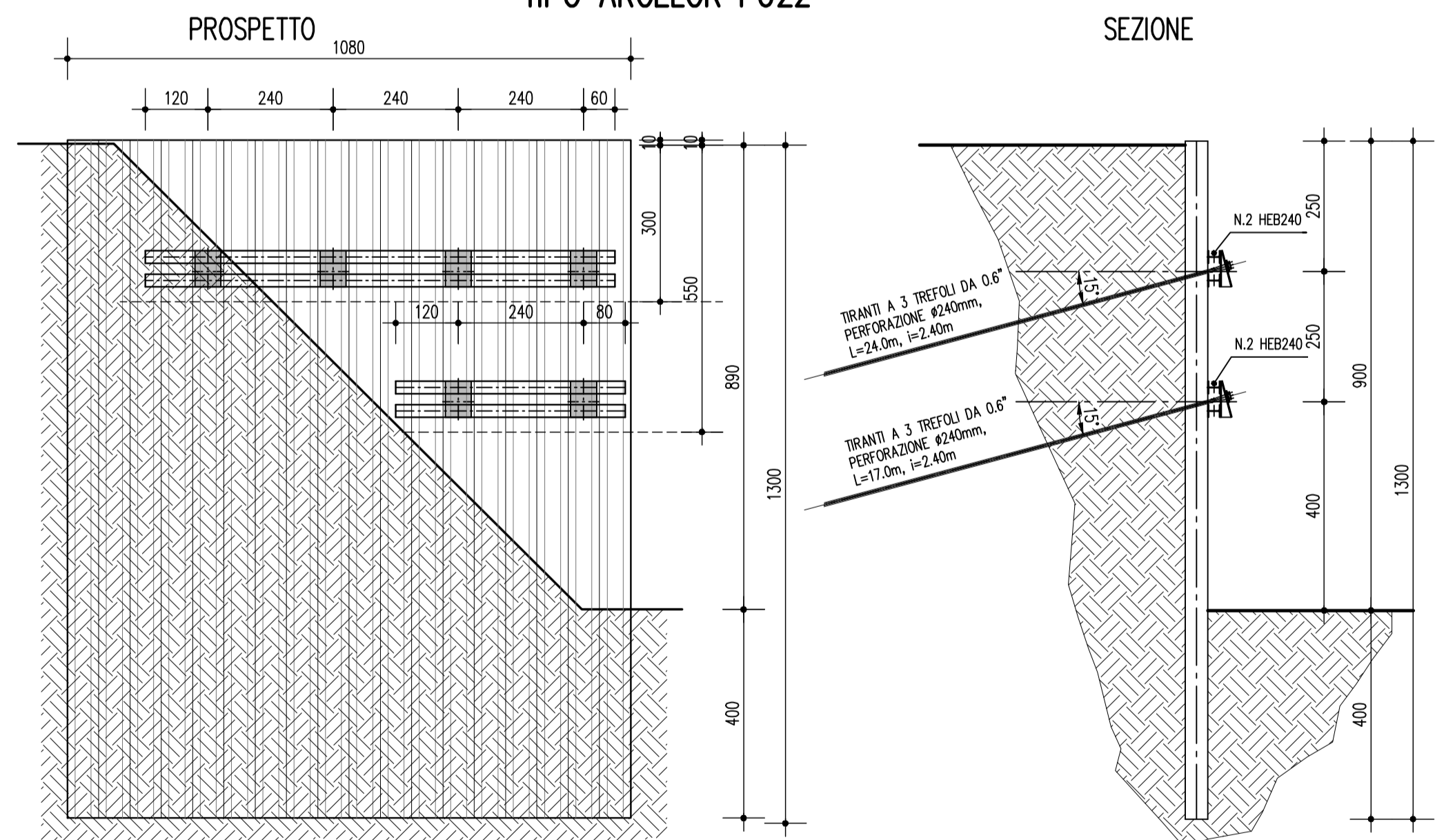
INTERVENTI E MOVIMENTAZIONE TRAFFICO



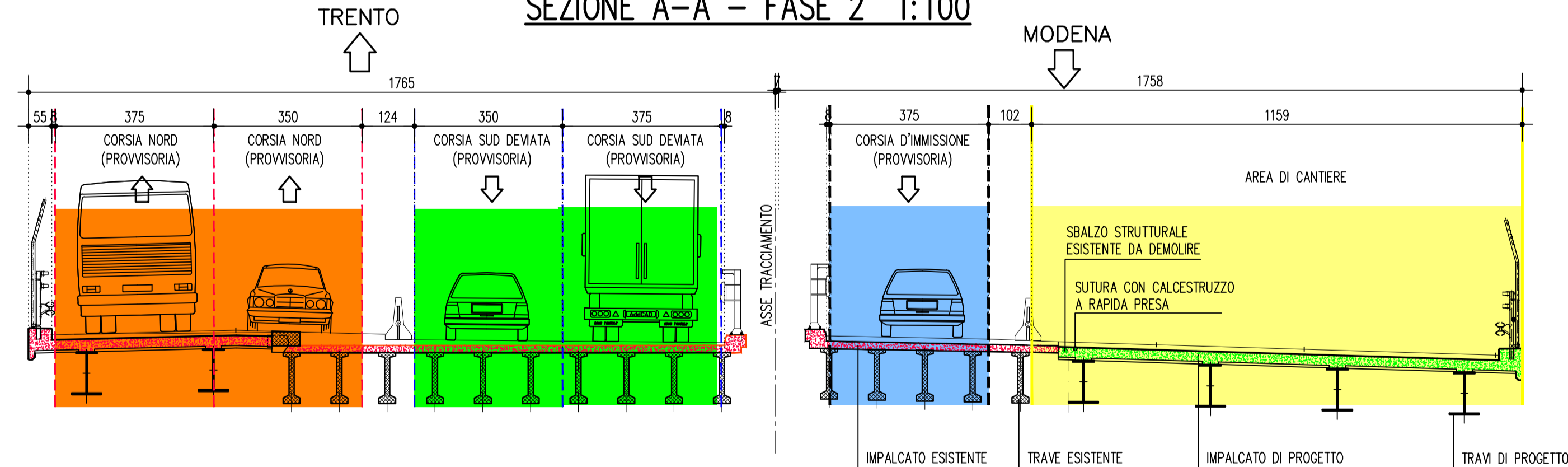
SEZIONE A-A – FASE 1 1:100



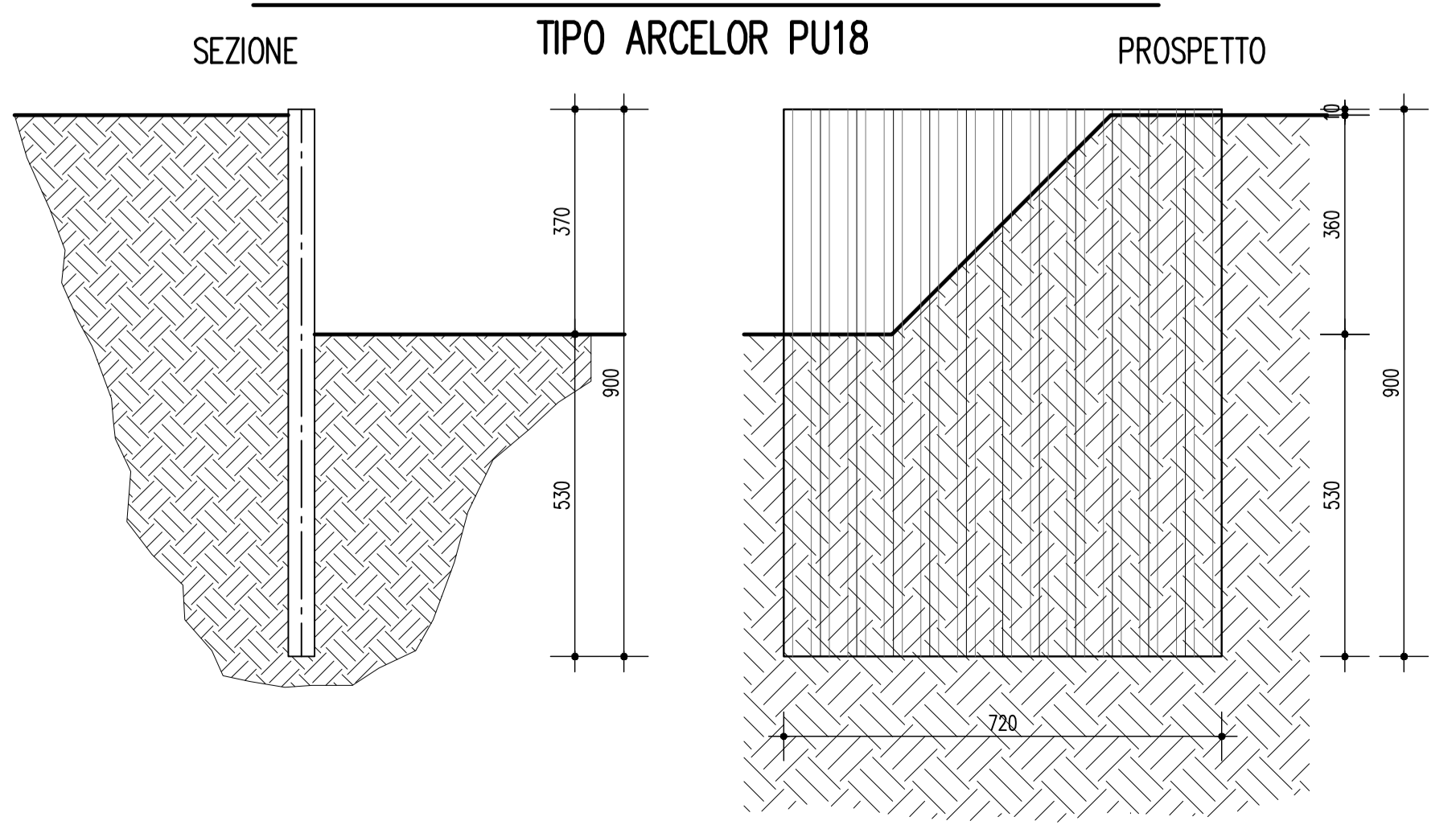
SEZIONE TIPICA PALANCOLA H=13.00m 1:100
TIPO ARCELOR PU22



SEZIONE A-A – FASE 2 1:100



SEZIONE TIPICA PALANCOLA H=9.00m 1:100
TIPO ARCELOR PU18



FASI ESECUTIVE

FASE 1: CONVOGAMENTO DEL TRAFFICO DELLA CORSA NORD (DIREZIONE TRENTO) VERSO IL CENTRO DELLA CARREGGIATA, OCCUPANDO LA CORSA D'EMERGENZA PER IL CANTIERE. REALIZZAZIONE DEL PROLUNGAMENTO DELLA SPALLA ED I RELATIVI MURI DI RISOLTO SU MICROPAI, PRELIMINARE INFILSSIONE DI UN PALANCOLATO PROVVISORIO PER CONSENTIRE LO SCAVO DELLE FONDAZIONI DEI NUOVI MURI, E PRELIMINARE RINFORZO DEI MURI DI RISOLTO MEDIANTE MICROPAI E TRANTI. MESSA IN OPERA DELLE TRAVI IN ACCIAIO E REALIZZAZIONE DELL'IMPALCATO DI PROGETTO COLLEGATO TEMPORANEAMENTE ALL'ESISTENTE.

FASE 2: DEVIAZIONE DEL TRAFFICO SULLA VIA NORD (DUE CORSE DIREZIONE TRENTO, DUE CORSE DIREZIONE MODENA), DEVIAZIONE DELLA CORSA DI INMISSIONE (DIREZIONE MODENA) VERSO IL CENTRO DELLA CARREGGIATA SUD ED INFILSSIONE DI PALANCOLE IN DESTRA CORSA PER CONSENTIRE LA REALIZZAZIONE DELLA SPALLA DELLA VIA SUD, PRELIMINARE DEMOLIZIONE DELL'IMPALCATO E DELLA SOMMITA' DELLA SPALLA ESISTENTE E RINFORZO DELLA STESSA CON MICROPAI E TRANTI. REALIZZAZIONE DELLA CONTROPARETE OPPORTUNAMENTE "CHIODATA" ALLA SPALLA ESISTENTE. RINFORZO DEI MURI DI RISOLTO ESISTENTI CON INCRISTAMENTO DI MICROPAI (DEMOLIZIONE DELLA SOMMITA'), INSERIMENTO DI PALANCOLE A PROSEGUIMENTO DEL MURO ANDATORE PER CONSENTIRE LA REALIZZAZIONE DEI MURI DI RISOLTO NUOVI.

LEGGENDA

- CORSA NORD PROVVISORIA
- CANTIERA CORSA NORD PROVVISORIA
- CORSA SUD PROVVISORIA
- CANTIERA CORSA SUD PROVVISORIA
- CANTIERE
- CANTIERA CANTIERE
- IMPALCATO ESISTENTE
- CANTIERA IMPALCATO ESISTENTE
- IMPALCATO DI PROGETTO
- CANTIERA DI PROGETTO
- CORSA D'INMISSIONE PROVVISORIA

SOCIETA' PER AZIONI AUTOSTRADA DEL BRENNERO – TRENTO

ORDINE DEGLI INGEGNERI DELLA PROV. DI TRENTO
dot. Ing. ROBERTO SOSETTI
INSCRIZIONE ALBO n° 1027

È RESPONSABILE DEL PROGETTO
dot. Ing. Roberto Sosetti

autostrada del brennero

PROGETTO DEFINITIVO PER LA REALIZZAZIONE DELLA TERZA CORSA NEL TRATTO COMPRESO TRA VERONA NORD (KM 223) E L'INTERSEZIONE CON L'AUTOSTRADA A1 (KM 314)

A1	LOTTO 2 - dal km 223+100 al km 230+717
4.4.2.4	INTERVENTI SULLE OPERE D'ARTE Sottopasso svincolo stazione Verona Nord (pr km 225+372) Disegni - interventi ed interferenze con il traffico - tavola 1

REVISIONE:	EMMISSIONE:	M. CLEMENTEL	M. ZINI
DATA PROGETTO:	DESCRIZIONE:	REDAZIONE:	VERIFICA:
LUGLIO 2009			
NUMERO PROGETTO:	L' DIRETTORE TECNICO GENERALE E PROGETTISTA		
31/09	DIREZIONE TECNICA GENERALE		