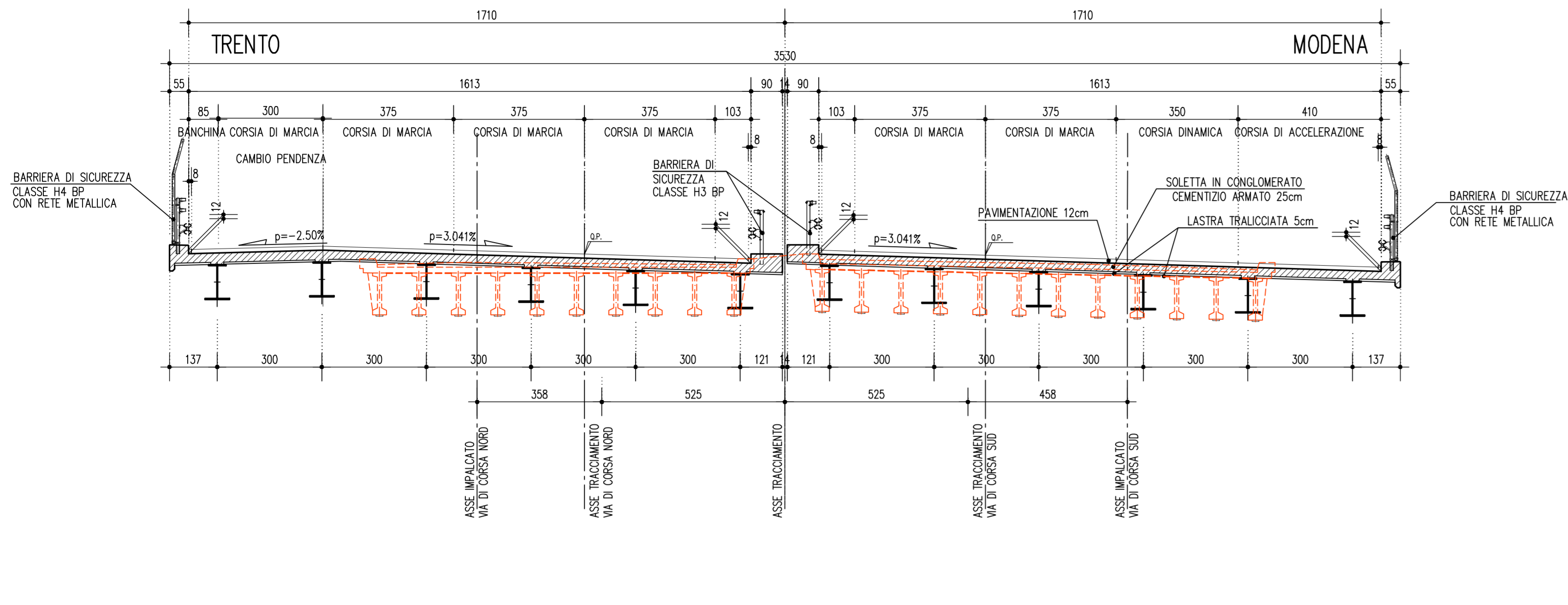
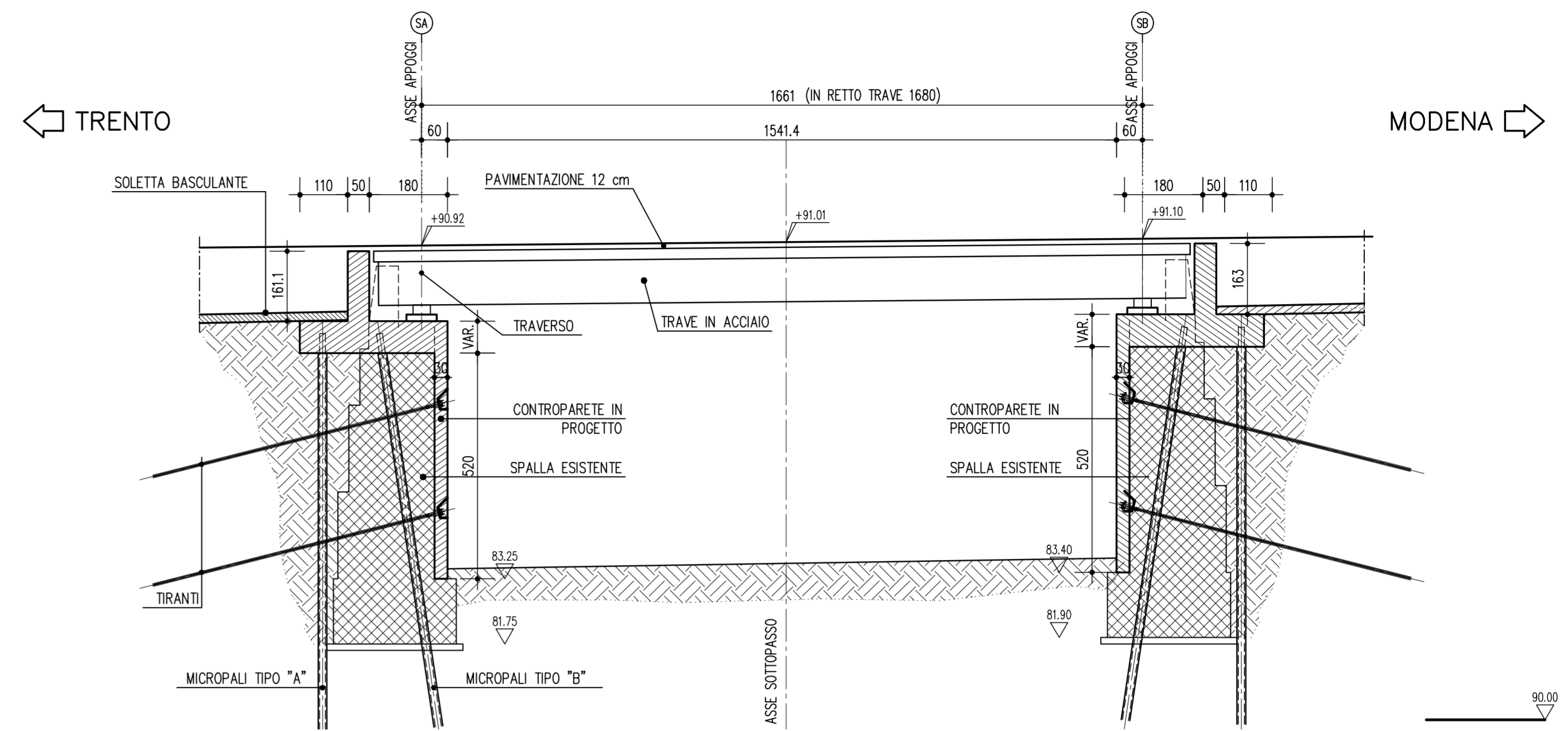


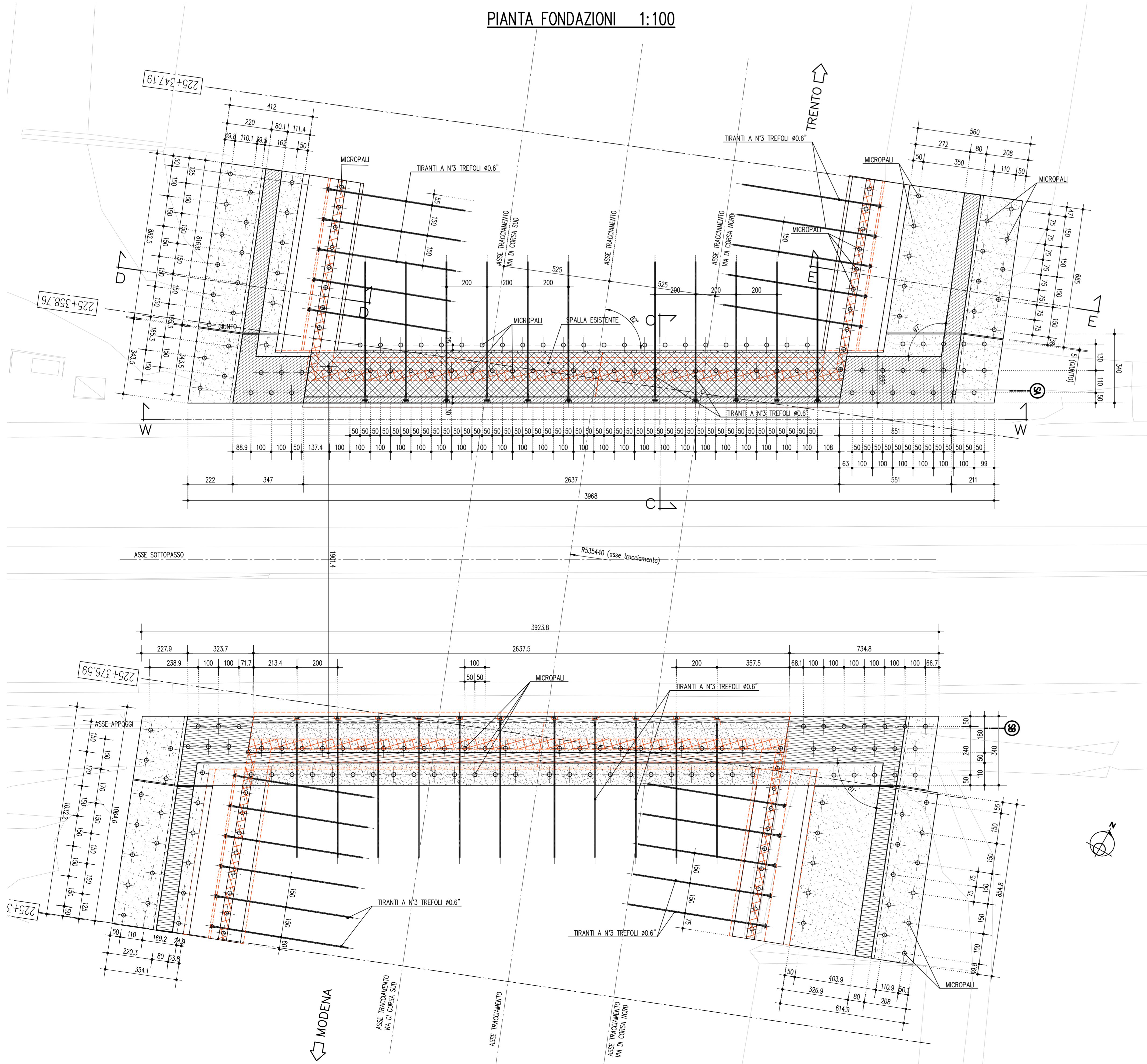
SEZIONE TRASVERSALE IMPALCATO 1:100  
(IN RETTO IMPALCATO)



SEZIONE LONGITUDINALE 1:100  
(IN RETTO SPALLE)



PIANTA FONDAZIONI 1:100



SOCIETA' PER AZIONI AUTOSTRADA DEL BRENNERO - TRENTO

ORDINE DEGLI INGEGNERI  
DELLA PROV. DI TRENTO  
dott.ing. ROBERTO BOSETTI  
INSCRIZIONE ALBO N° 1027

IL RESPONSABILE DEL PROCEDIMENTO  
dott. Ing. Roberto Bosetti

# autostrada del brennero

PROGETTO DEFINITIVO PER LA REALIZZAZIONE  
DELLA TERZA CORSIA NEL TRATTO COMPRESO  
TRA VERONA NORD (KM 223) E L'INTERSEZIONE  
CON L'AUTOSTRADA A1 (KM 314)

**A1** LOTTO 2 - dal km 223+100 al km 230+717

4.4.2.7. INTERVENTI SULLE OPERE D'ARTE  
Sottopasso svincolo stazione Verona Nord (pr km 225+372)  
Disegni - Pianta fondazioni e sezioni

0	MAR. 2021	EMMISSIONE	M. CLEMENTEL	M. ZINI	C. COSTA
REVISIONE:	DATA:	DESCRIZIONE:	REDAZIONE:	VERIFICA:	APPROVAZIONE:
DATA PROGETTO:	LUGLIO 2009	IL DIRETTORE TECNICO GENERALE E PROGETTISTA			
NUMERO PROGETTO:	31/09	 <b>DIREZIONE TECNICA GENERALE</b>		 ORDINE DEGLI INGEGNERI DELLA PROV. DI BOLZANO dott. Ing. CARLO COSTA N° 891 INGENIEURKAMMER DER PROVINZ BOZEN	