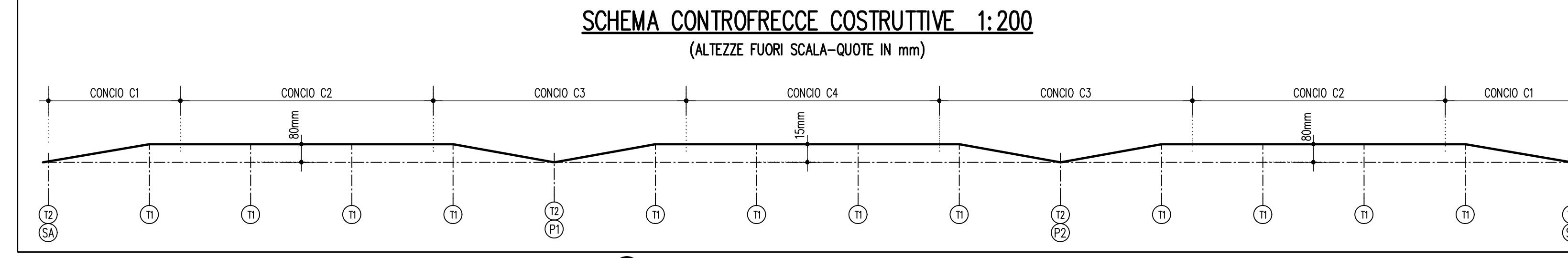
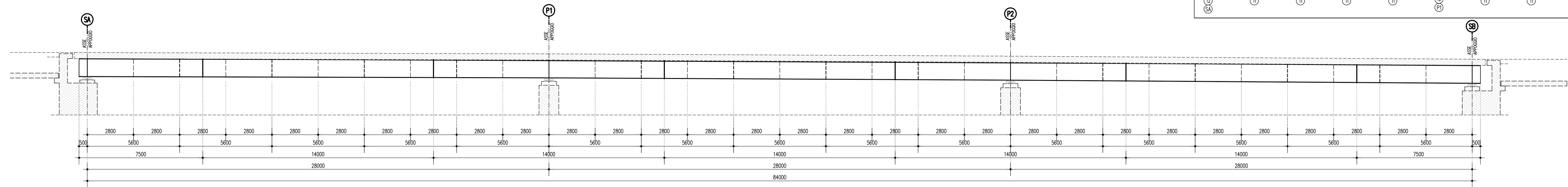


SCHEMA CONTROFRECCE COSTRUTTIVE 1:200
(ALTEZZE FUORI SCALA - QUOTE IN mm)

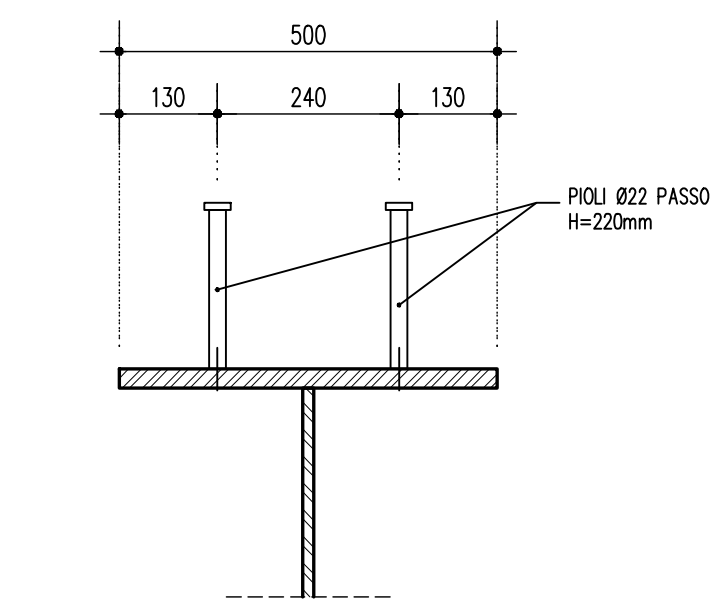


CARREGGIATA NORD - SEZIONE LONGITUDINALE STRUTTURA METALLICA 1:100

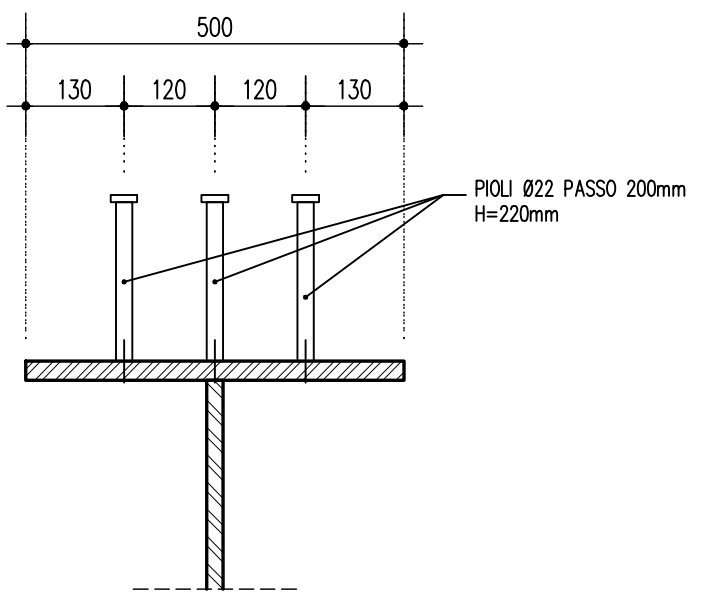


PROFUGO CORRENTE SOLETTA SUP. (#22)	3/200 h=220		2/200 h=220		3/200 h=220		2/200 h=220		3/200 h=220		2/200 h=220		3/200 h=220		2/200 h=220		PROFUGO CORRENTE SOLETTA SUP. (#22)
TIPOLOGIA CONCO	C1		C2		C3		C4		C3		C2		C1		C1		TIPOLOGIA CONCO
Piattabanda superiore (mm)	500x30		500x30		500x30		500x25		500x30		500x30		500x30		500x30		Piattabanda superiore (mm)
ANIMA (mm)	18x1035		18x1035		18x1035		16x1045		18x1035		18x1035		18x1035		18x1035		ANIMA (mm)
Piattabanda inferiore (mm)	700x35		700x40		700x40		700x30		700x40		700x40		700x35		700x35		Piattabanda inferiore (mm)
IRRIGIDIMENTO VERTICALE INTERNO (mm)	30x240		30x240		30x240		30x240		30x240		30x240		30x240		30x240		IRRIGIDIMENTO VERTICALE INTERNO (mm)
IRRIGIDIMENTO VERTICALE ESTERNO (mm)	30x240		30x240		30x240		30x240		30x240		30x240		30x240		30x240		IRRIGIDIMENTO VERTICALE ESTERNO (mm)
CONTROTRAVATURA SUPERIORE (mm)	100x8		100x8		100x8		100x8		100x8		100x8		100x8		100x8		CONTROTRAVATURA SUPERIORE (mm)
TRAVERSI TIPO	T2		T1		T1		T1		T2		T1		T1		T1		TRAVERSI TIPO
piattabanda superiore (mm)	450x25		250x20		250x20		250x20		450x25		250x20		250x20		250x20		piattabanda superiore (mm)
anima (mm)	20x850		15x660		15x660		15x660		20x850		15x660		15x660		15x660		anima (mm)
piattabanda inferiore (mm)	450x25		250x20		250x20		250x20		450x25		250x20		250x20		250x20		piattabanda inferiore (mm)
piatto attacco alle travi (irrigidimento verticale interno)	Sp=20		Sp=15		Sp=15		Sp=15		Sp=20		Sp=15		Sp=15		Sp=15		piatto attacco alle travi (irrigidimento verticale interno)
Piattatura Traversi T2 (#22)	2/200 h=220								2/200 h=220								Piattatura Traversi T2 (#22)

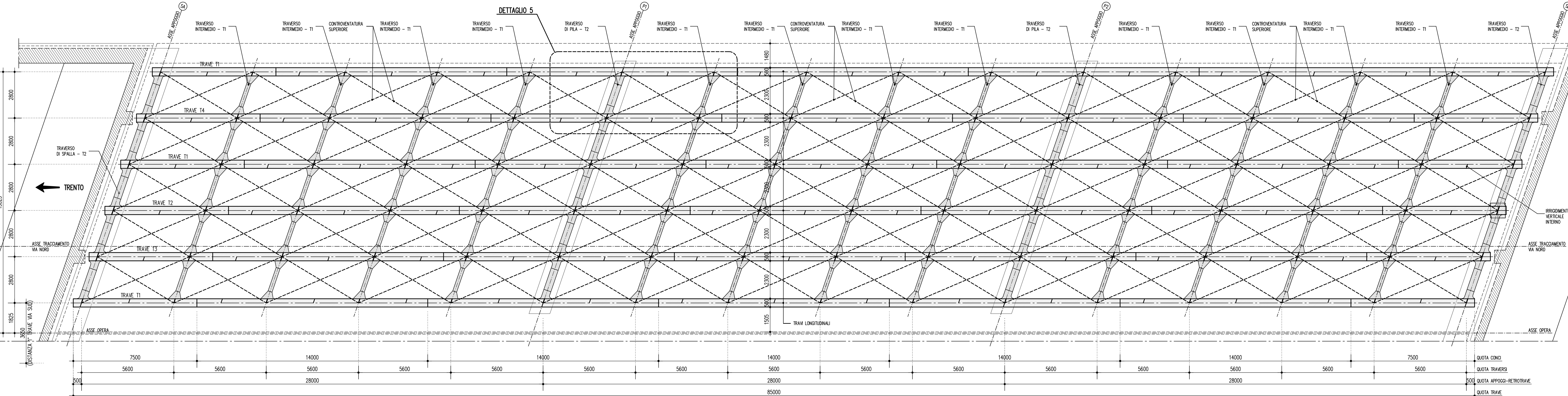
PIOLATURA TRAVE TIPICA 1:10



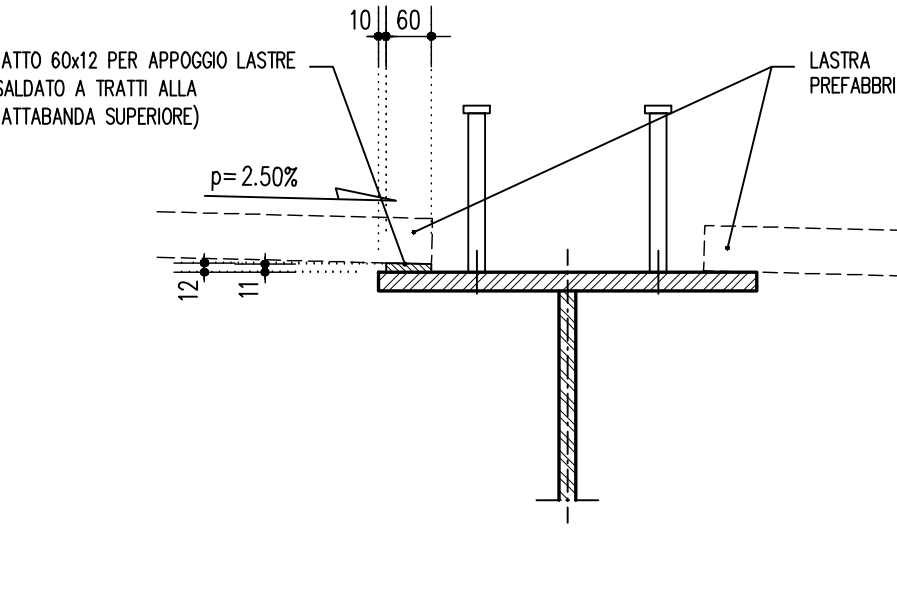
PIOLATURA TRAVE PRESSO SPALLE E PILE 1:10



CARREGGIATA NORD - PIANTE PIATTABANDE SUPERIORI 1:100
(SVILUPPI E POSIZIONAMENTI RIFERITI ALL'ASSE TRACCIAMENTO)



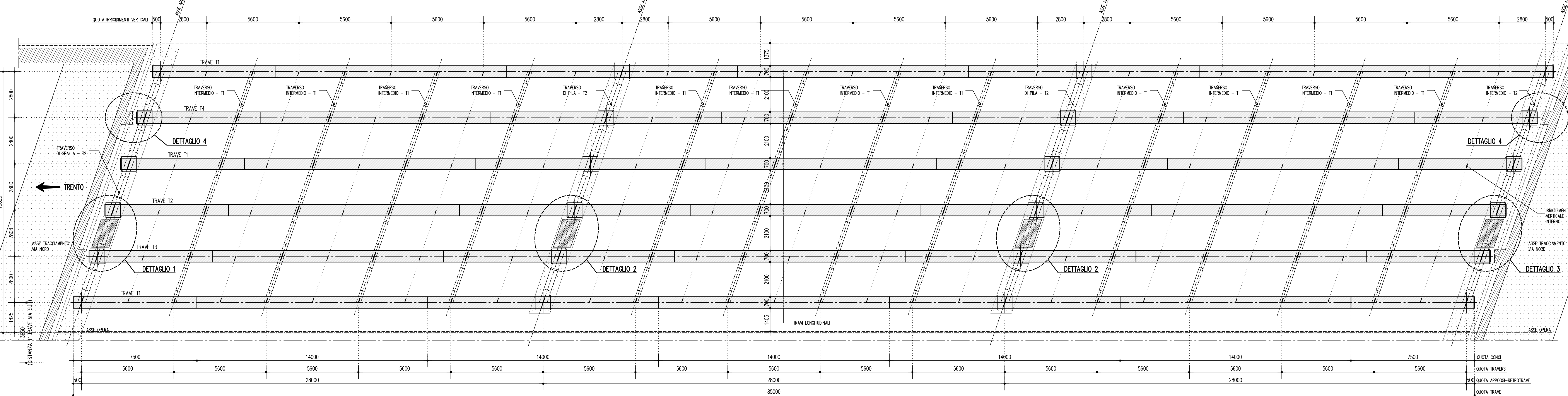
DETTAGLIO APPOGGIO LASTRE 1:10



NOTA CARPENTERIA VIA SUD
Tutte le indicazioni delle geometrie e dei profili di Travi, Traversi e Controtravi sono da considerarsi valide anche per la carreggiata SUD, che si differenzia esclusivamente per gli sbalzi di impalcato (vedosi elaborato A1_04_05_03_09 - Soletta Impalcato).

NOTA GENERALE
Per le note generali e le prescrizioni dei materiali vedere elaborato A1_04_05_03_01.

CARREGGIATA NORD - PIANTE PIATTABANDE INFERIORI 1:100
(SVILUPPI E POSIZIONAMENTI RIFERITI ALL'ASSE TRACCIAMENTO)



SOCIETA' PER AZIONI AUTOSTRADA DEL BRENNERO - TRENTO

ORDINE DEGLI INGEGNERI DELLA PROV. DI TRENTO
Ing. ROBERTO BOSETTI
INSCRIZIONE ALBO N° 1037

IL RESPONSABILE DEL PROCEDIMENTO
Ing. Roberto Bosetti

autostrada del brennero

PROGETTO DEFINITIVO PER LA REALIZZAZIONE DELLA TERZA CORSIA NEL TRATTO COMPRESO TRA VERONA NORD (KM 223) E L'INTERSEZIONE CON L'AUTOSTRADA A1 (KM 314)

A1 LOTTO 2 - dal km 223+100 al km 230+717

4.5.3.5 INTERVENTI SULLE OPERE D'ARTE
Sottopasso F.S. Venezia-Milano (pr km 225+706)
Disegni
Carpenteria metallica impalcato: disegno d'insieme

0 MAR. 2021 EMISSIONE
REVISIONE: DATA: DESCRIZIONE:
DATA PROGETTO: LUGLIO 2009

PRADELLI REDAZIONE:
M. ZINI VERIFICA:
C. COSTA APPROVAZIONE:
I. DIRETTORE TECNICO GENERALE E PROGETTA

DIREZIONE TECNICA GENERALE

GRUPPO DEGLI INGEGNERI DELLA PROV. DI BOLZANO
Ing. NICOLA COSTA
N° 505
INGENIEURKAMMER DER PROVINZ BOZEN

31/09