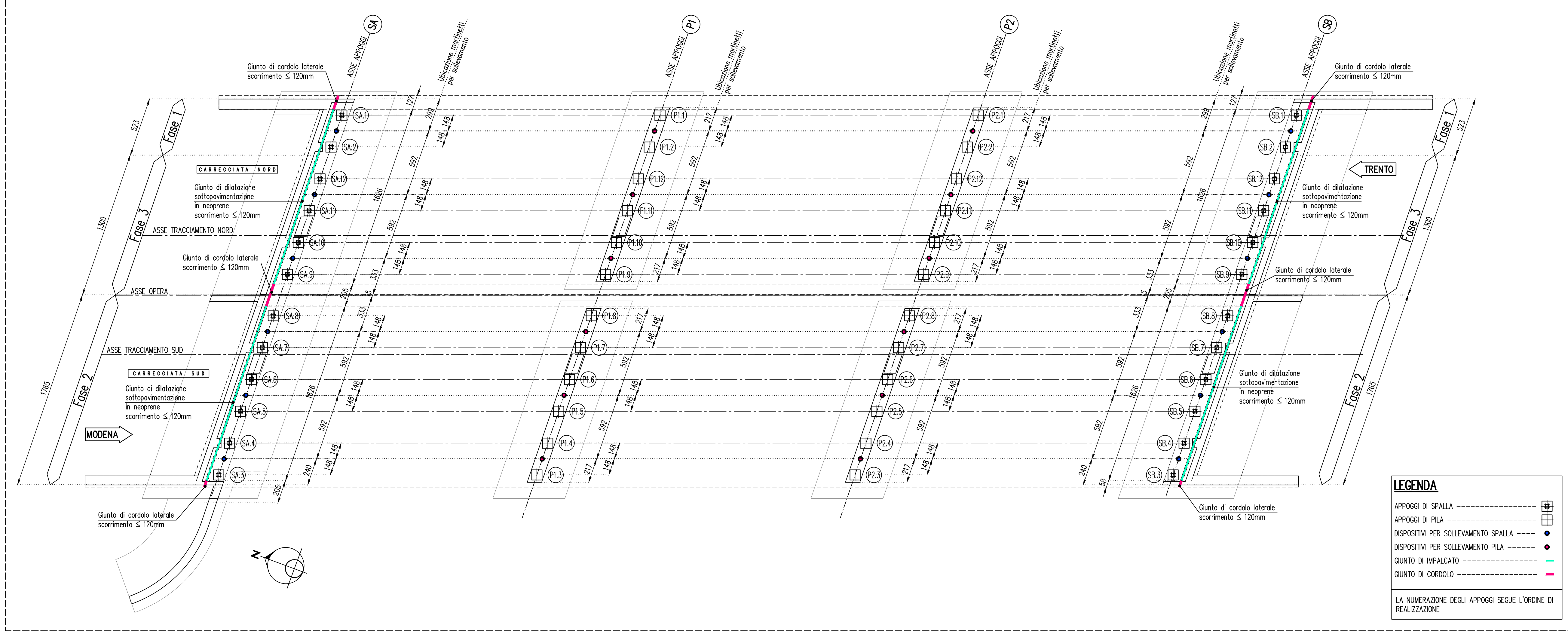
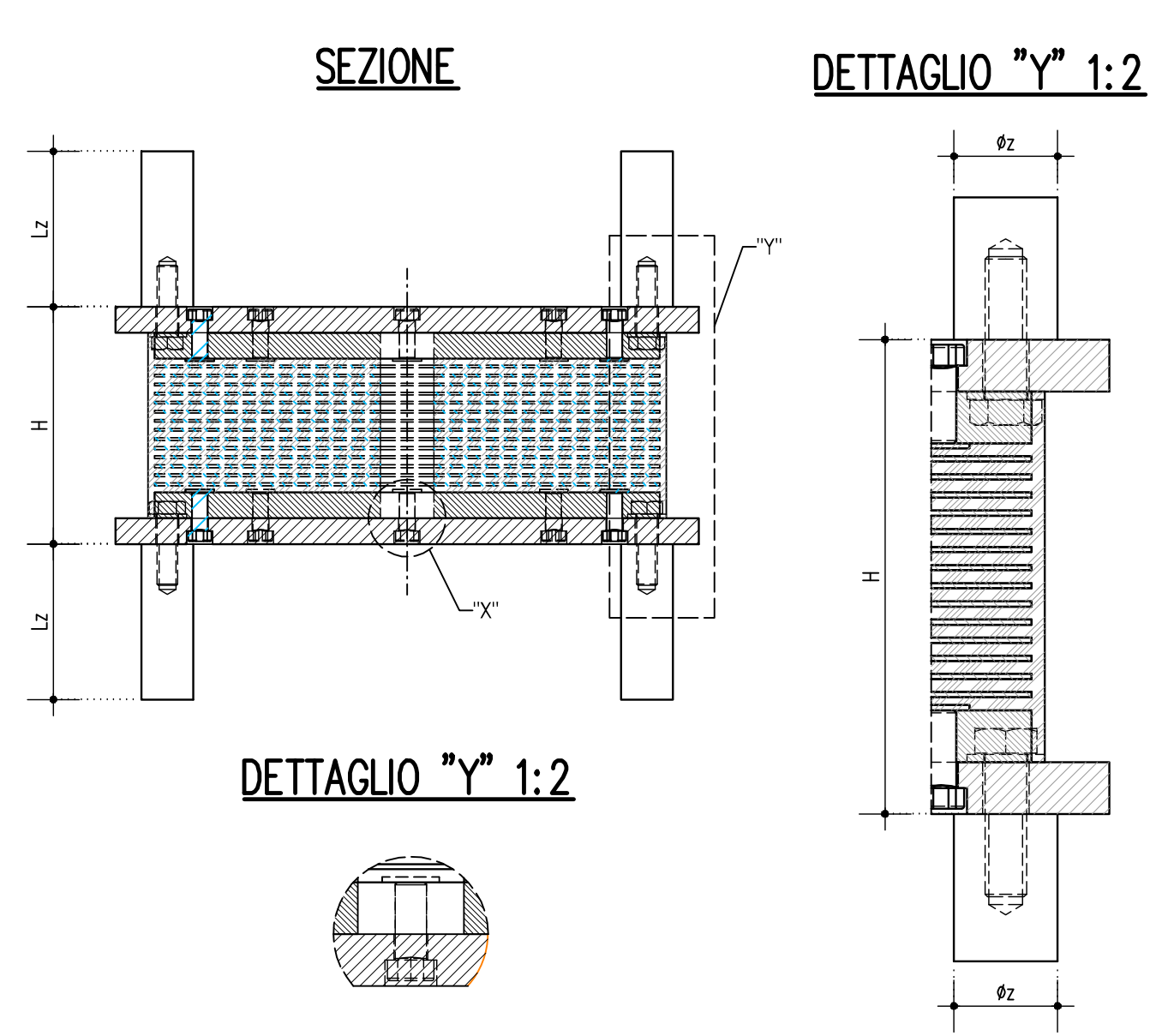


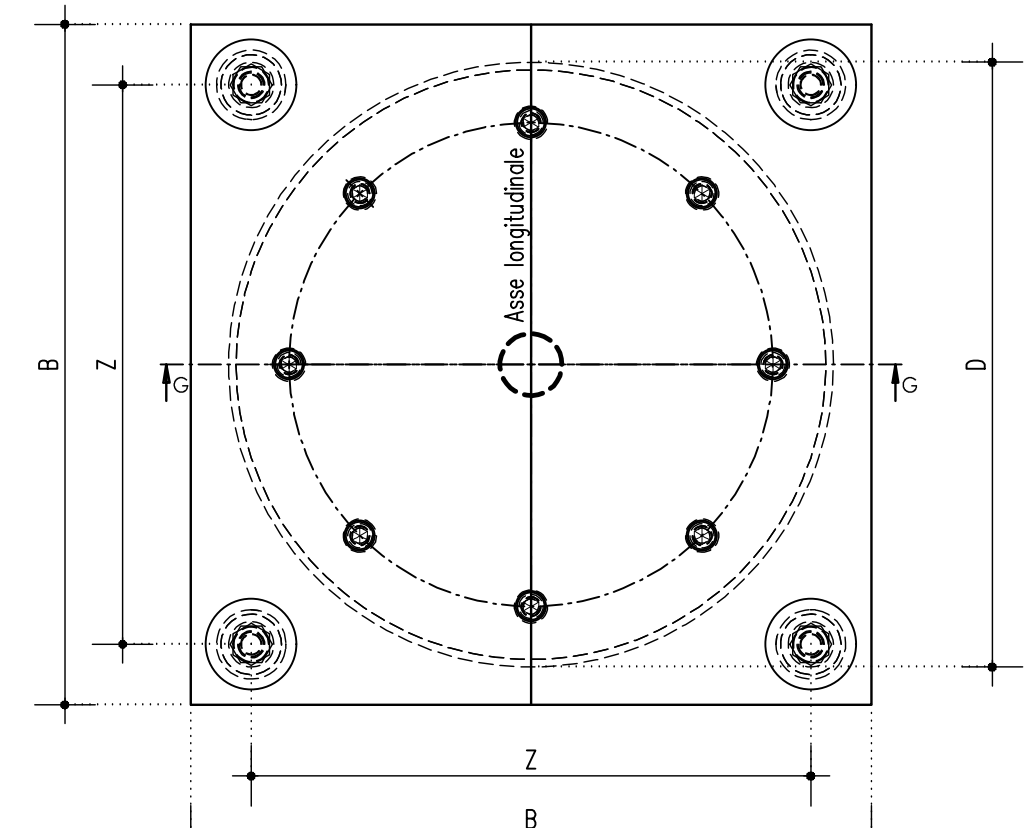
PIANTA DISPOSIZIONE APPOGGI E GIUNTI 1:200



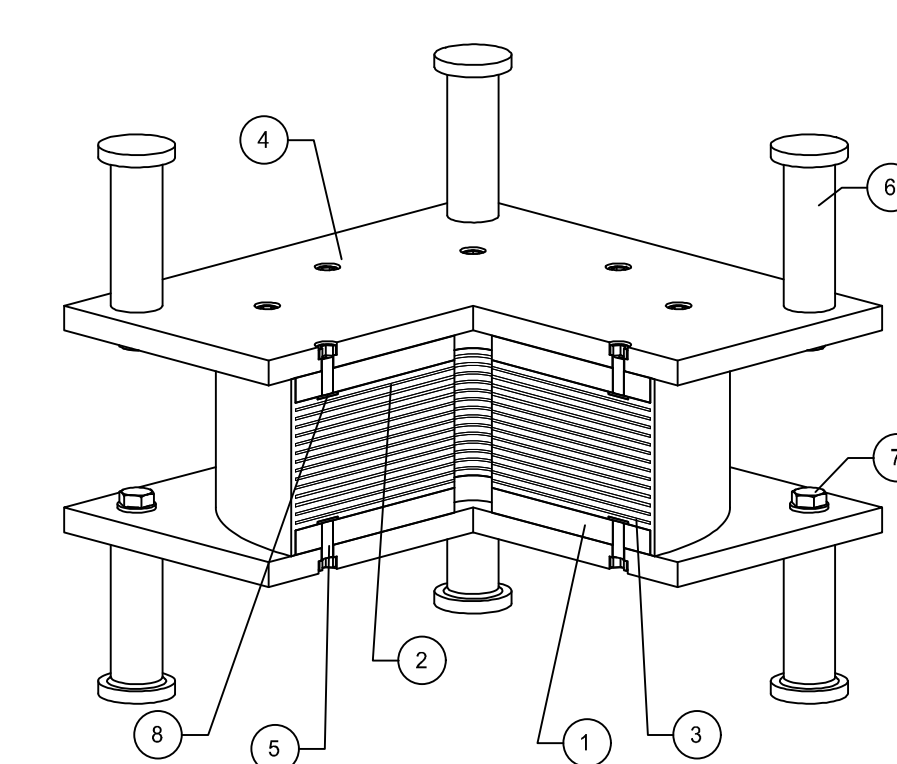
DETTAGLIO ISOLATORE ELASTOMERICO 1:5



PIANTA



VISTA ASSONOMETRICA



Pos.	Descrizione	Materiali	Standard	Note
1	Piastra vulcanizzata	S355JR	EN 10025	P
2	Laminiera interna	S235JR	EN 10025	-
3	Strato di gomma	HARD 75	-	-
4	Piastra esterna	S355JR	EN 10025	P
5	Vite fissaggio piastra	C10.9 / 8.8	EN 898	-
6	Zanca di ancoraggio	S355JR	EN 10025	-
7	Vite di ancoraggio	C10.9 / 8.8	EN 898	-
8	Piattello antistrusione	S235JR	EN 10025	-

**NOTA P** CICLO PROTETTIVO ANTICORROSIONE  
 CICLO PROTETTIVO ANTICORROSIONE  
 1 Sabbatura a metallo bianco SA2.5  
 Rivestimento epossidico bicomponente Colore grigio medio RAL7042  
 2 Spessore minimo del film secco  
 a) Superfici esposte 200 micron  
 b) Superfici non esposte e superfici a contatto del dis 70 micron

SMORZAMENTO VISCOZO EQUIVALENTE 16%

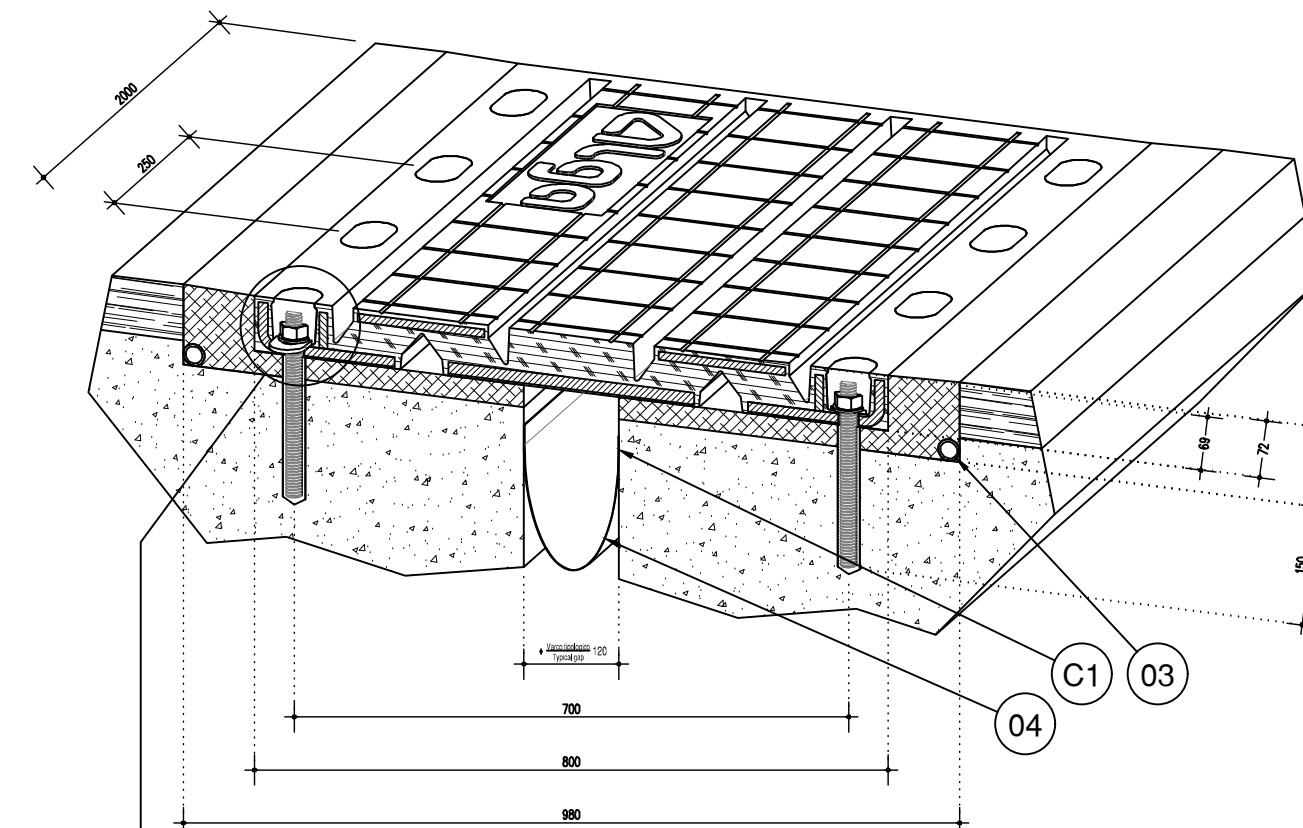
MODULO ELASTICO TANGENZIALE G 1.4 MPa

DISPOSITIVO	DIMENSIONI				RIGID.	DEFORM.
	D [mm]	H [mm]	B [mm]	Z [mm]		
HDH 300x60	300	166	350	265	40	1.65 +/-150
HDH 350x56	350	154	400	300	50	2.41 +/-140

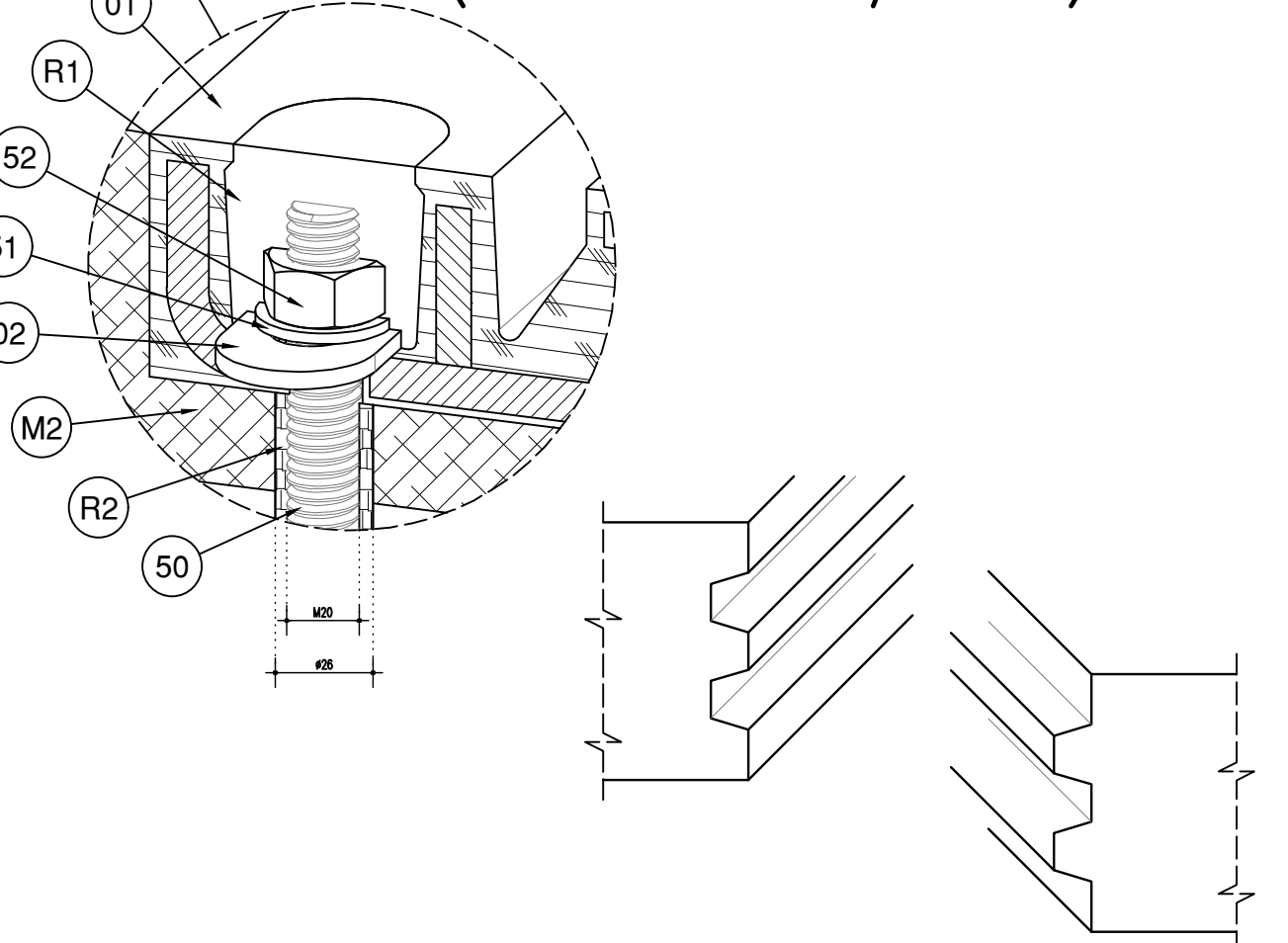
DISPOSITIVO	TIPO DI APPOGGIO	CARICHI [kN]			DEFORM. [mm]
		Verticale sistema	Verticale sistema	long./trav. sistema	
HDH 300x66	PILA	1258	2910	127	+/-80
HDH 300x154	SPALLA	656	1751	199	+/-80

DETTAGLIO GIUNTO DI DILATAZIONE SOTTOPAVIMENTAZIONE IN NEOPRENE

VISTA ASSONOMETRICA (quote in mm)



VISTA ASSONOMETRICA (GIUNZIONE MASCHIO/FEMMINA)



Pos.	Codice	Descrizione	Q.tà	Materiali	Normativa	Nota	Kg/m³
C1	TiglepoX T01	Adesivo epossidico	...	...	...	...	1700
R2	TiglepoX Grout	Resina per tritofondo	...	...	...	...	1400
R1	Tigitar A	Resina per asola	...	...	...	...	2000
M2	Tigigrout 102FR	Matto respistivo fibrinforzato	...	...	...	...	1950

MALTE E RESINE

52	M20	Dado esagonale	16	Pz. Pz.	CL.05-A2-70	ISO 4032	0.042
51	21x37	Rosetto piano	16	Pz. Pz.	CL.05-A2	UNI 6882	0.017
50	M20x230	Tritofondo	16	Pz. Pz.	MS04004 1111-2	EN 10380/3	0.48

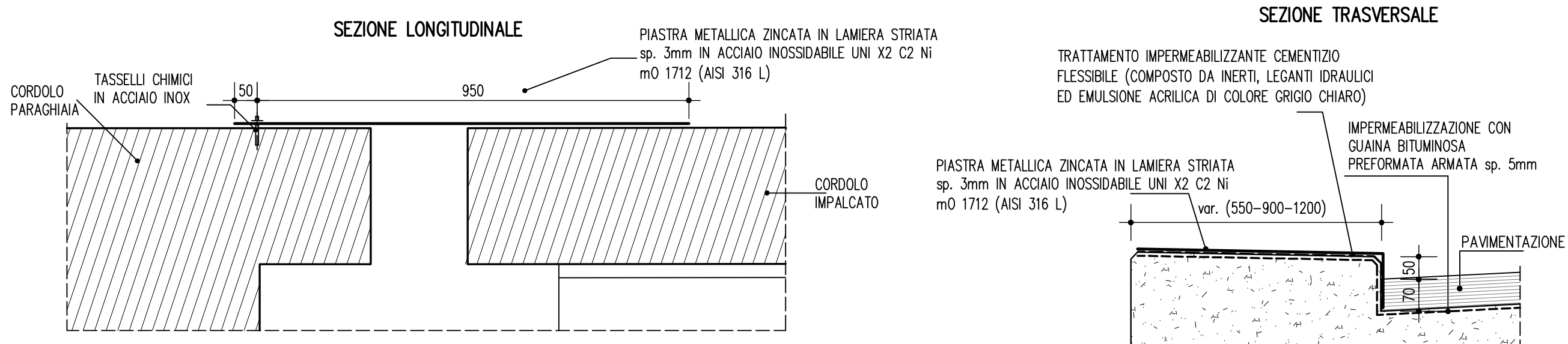
BULLONERIA O ELEMENTI DA COMMERCIO

04	DILATEC-T/550	Scossalina L = .....m	1	Pz. Pz.	TRE	EN 1942-2	-
03		Tubo di drenaggio L = .....m	1+1	Pz. Pz.	PVC-60-2107	ALOK 900-M1020	-
02	TXM20ixk01	Rosetto ovale	16	Pz. Pz.	MS04004 1111-2	EN 10380/3	0.10
01	TX220k01	Giunto di dilatazione standard	1	Pz. Pz.	Gamma / Rubber 827/85	EN 15518-07	303.02

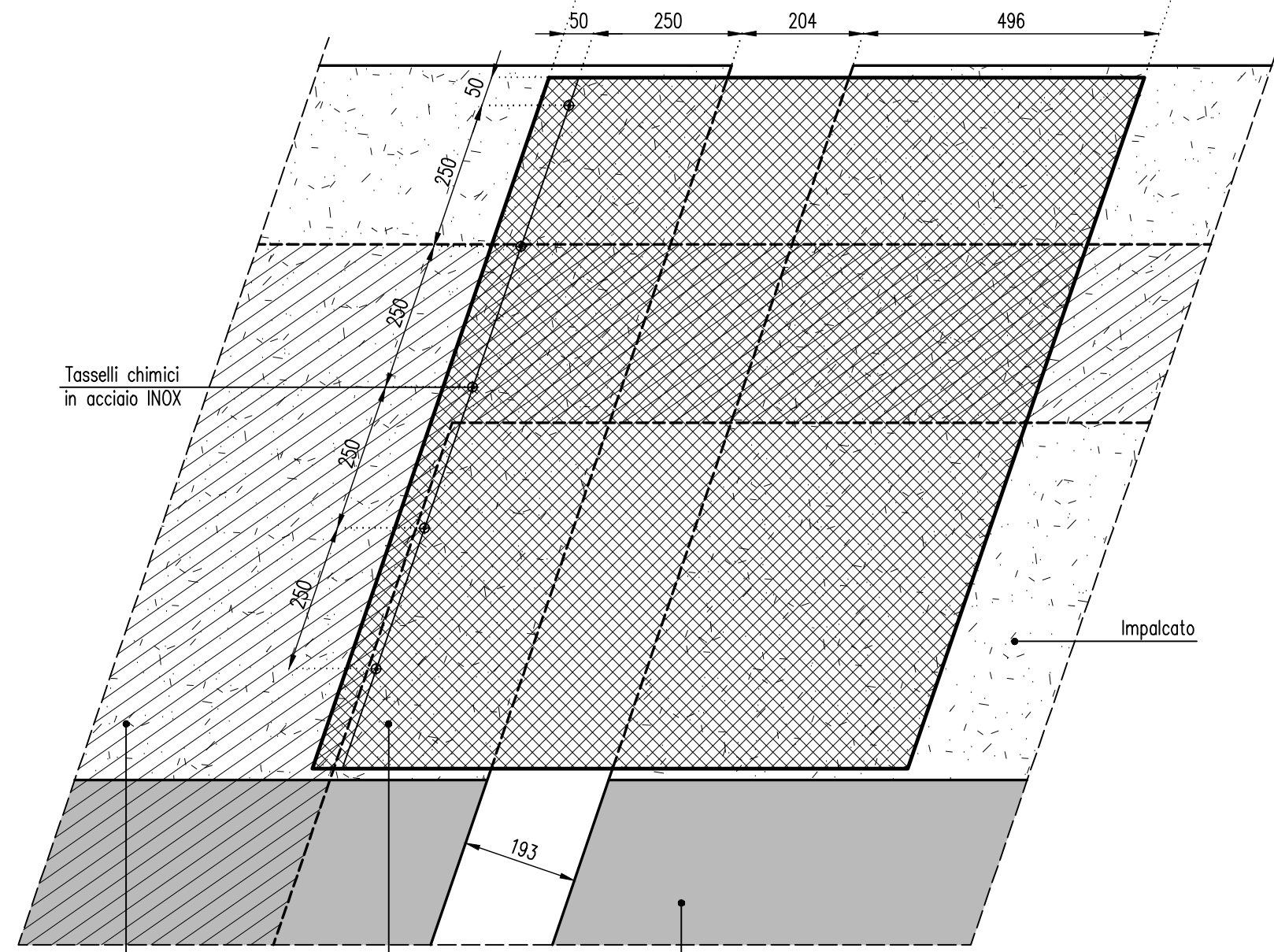
PARTICOLARI COSTRUTTIVI

GIUNTO DI DILATAZIONE SOTTOPAVIMENTAZIONE  
 Giunti di dilatazione tipo ALDEX T/220  
 Escursione massima consentita = ±110mm

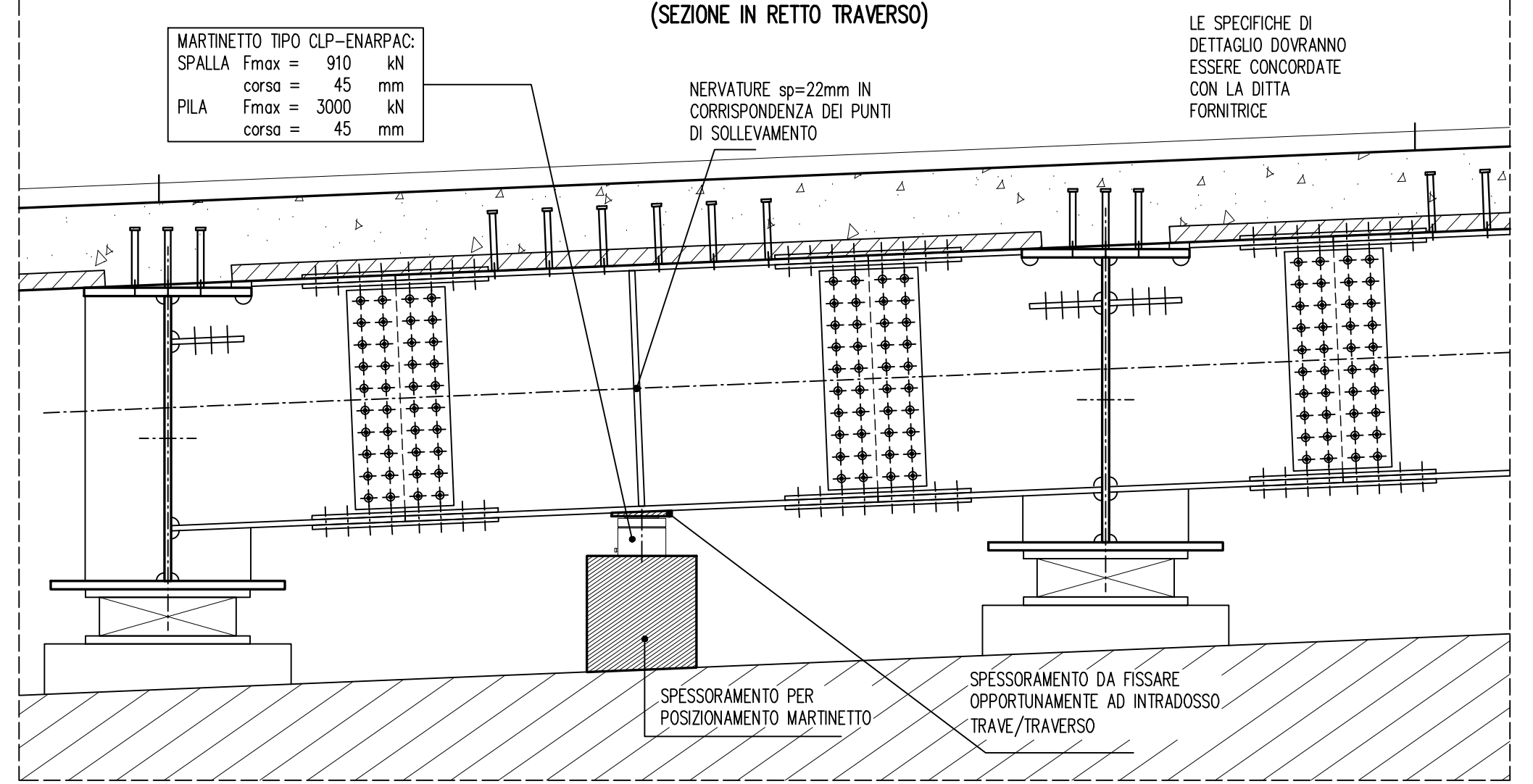
DETTAGLIO GIUNTO DI CORDOLO LATERALE 1:10 (QUOTE IN MM)



PIANTA



DETTAGLIO POSIZIONAMENTO MARTINETTO PER SOLLEVAMENTO 1:20 (SEZIONE IN RETTO TRAVESSO)



**PRESCRIZIONI APPOGGI**  
 Gli appoggi dovranno essere isolati dielettricamente: le geometrie dovranno essere riviste una volta individuato il fornitore

**NOTA GENERALE**  
 Per le note generali e le prescrizioni dei materiali vedere elaborato A1\_4.5.3.1\_Prescrizioni materiali note generali.

SOCIETA' PER AZIONI AUTOSTRADA DEL BRENNERO - TRENTO

ORDINE DEGLI INGEGNERI DELLA PROV. DI TRENTO  
 dott.ing. ROBERTO BOSETTI  
 INSCRIZIONE ALBO N° 1027

**autostrada del brennero**

PROGETTO DEFINITIVO PER LA REALIZZAZIONE DELLA TERZA CORSIA NEL TRATTO COMPRESO TRA VERONA NORD (KM 223) E L'INTERSEZIONE CON L'AUTOSTRADA A1 (KM 314)

**A1 LOTTO 2 - dal km 223+100 al km 230+717**  
 INTERVENTI SULLE OPERE D'ARTE  
 Sottopasso F.S. Venezia-Milano (pr km 225+706)  
 Disegni  
 Apparecchi di appoggio e giunti