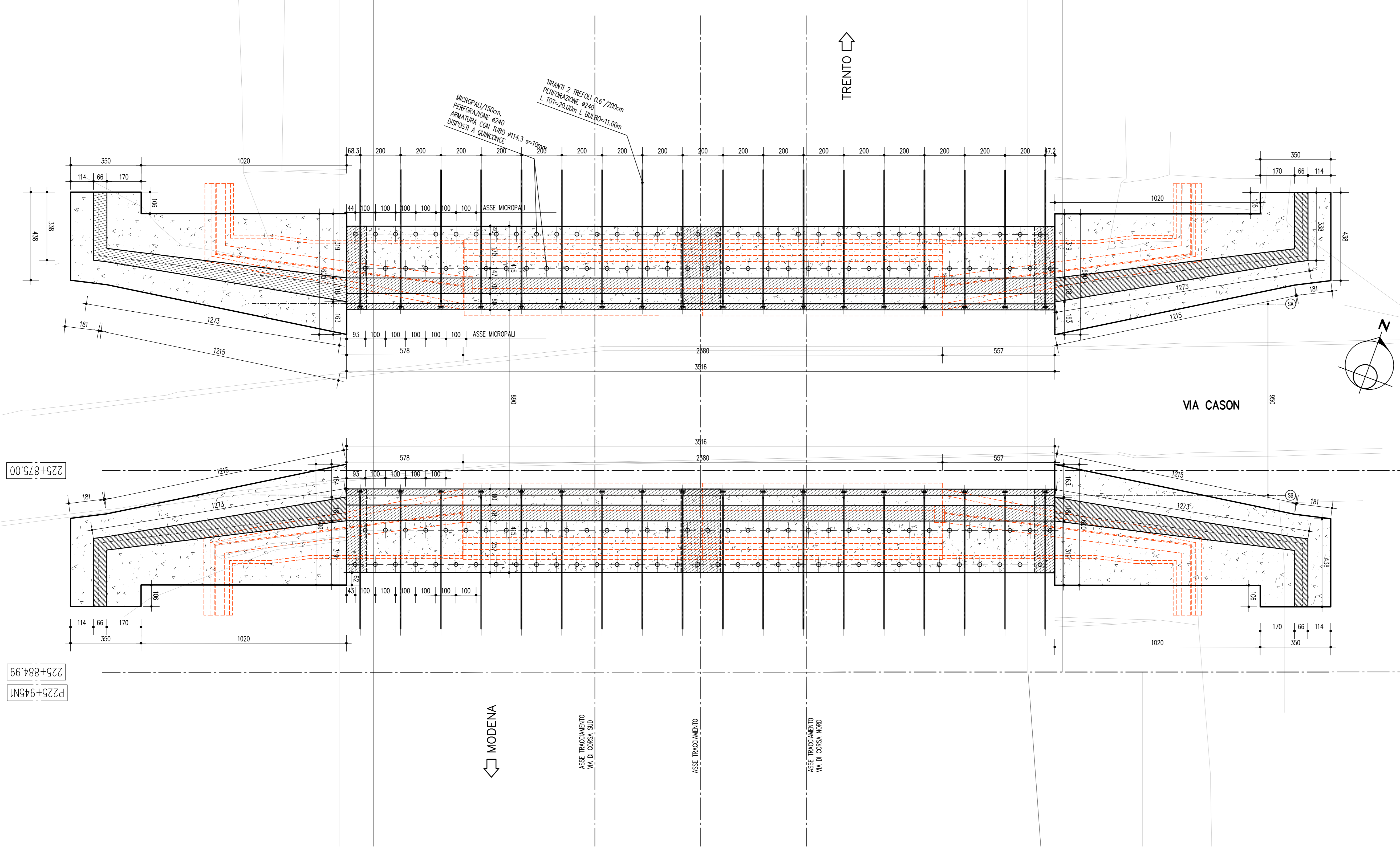


225+850.00

PIANTA FONDAZIONI 1:100



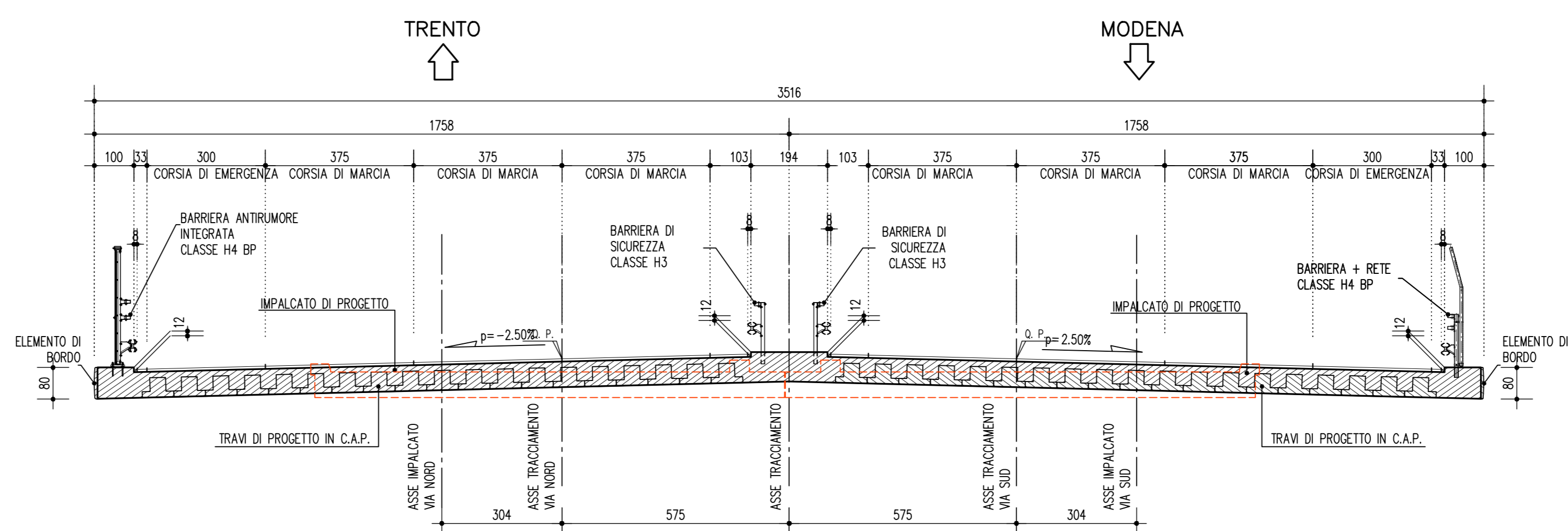
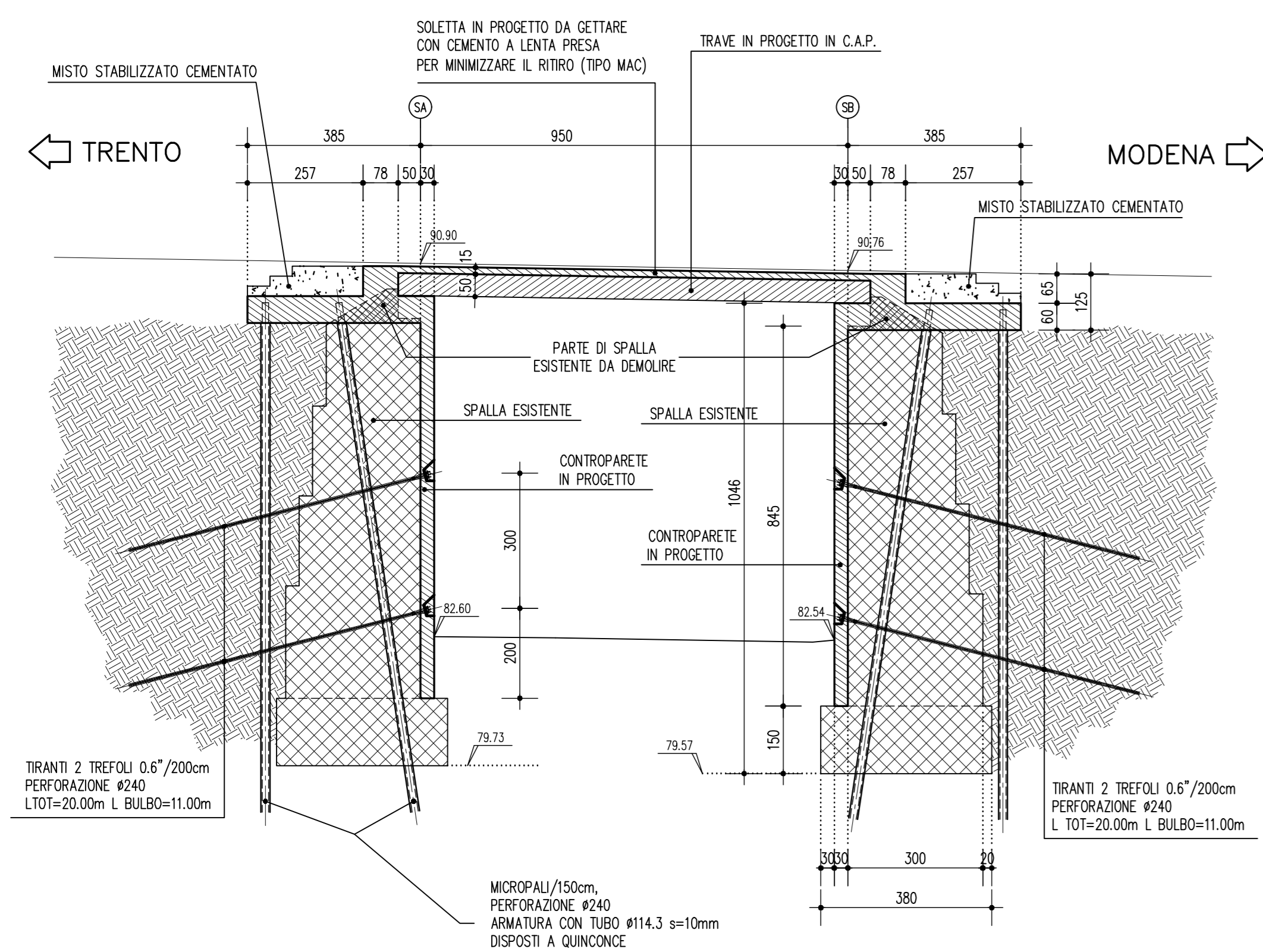
225+875.00

225+884.99

P225+945M1

SEZIONE LONGITUDINALE 1:100 (IN RETTO IMPALCATO)

SEZIONE TRASVERSALE TIPICA 1:100 (IN RETTO IMPALCATO)



SOCIETA' PER AZIONI AUTOSTRADA DEL BRENNERO - TRENTO

ORDINE DEGLI INGEGNERI
DELLA PROV. DI TRENTO
dott.ing. ROBERTO BOSETTI
INSCRIZIONE ALBO N° 1027

IL RESPONSABILE DEL PROCEDIMENTO
dott. ing. Roberto Bosetti

autostrada del brennero

PROGETTO DEFINITIVO PER LA REALIZZAZIONE DELLA TERZA CORSIA NEL TRATTO COMPRESO TRA VERONA NORD (KM 223) E L'INTERSEZIONE CON L'AUTOSTRADA A1 (KM 314)

A1	LOTTO 2 - dal km 223+100 al km 230+717
4.6.2.2	INTERVENTI SULLE OPERE D'ARTE Sottopasso S.C. Cason (pr km 225+876) Disegni Pianta fondazioni e sezioni

0	MAR. 2021	EMMISSIONE	POLUZZI	M. ZINI	C. COSTA
REVISIONE:	DATA:	DESCRIZIONE:	REDAZIONE:	VERIFICA:	APPROVAZIONE:
DATA PROGETTO:	LUGLIO 2009			DIREZIONE TECNICA GENERALE	
NUMERO PROGETTO:	31/09			ORDINE DEGLI INGEGNERI DELLA PROV. DI BOLZANO dott. ing. CARLO COSTA N. 881 INGENIEURKAMMER DER PROVINZ BOZEN	