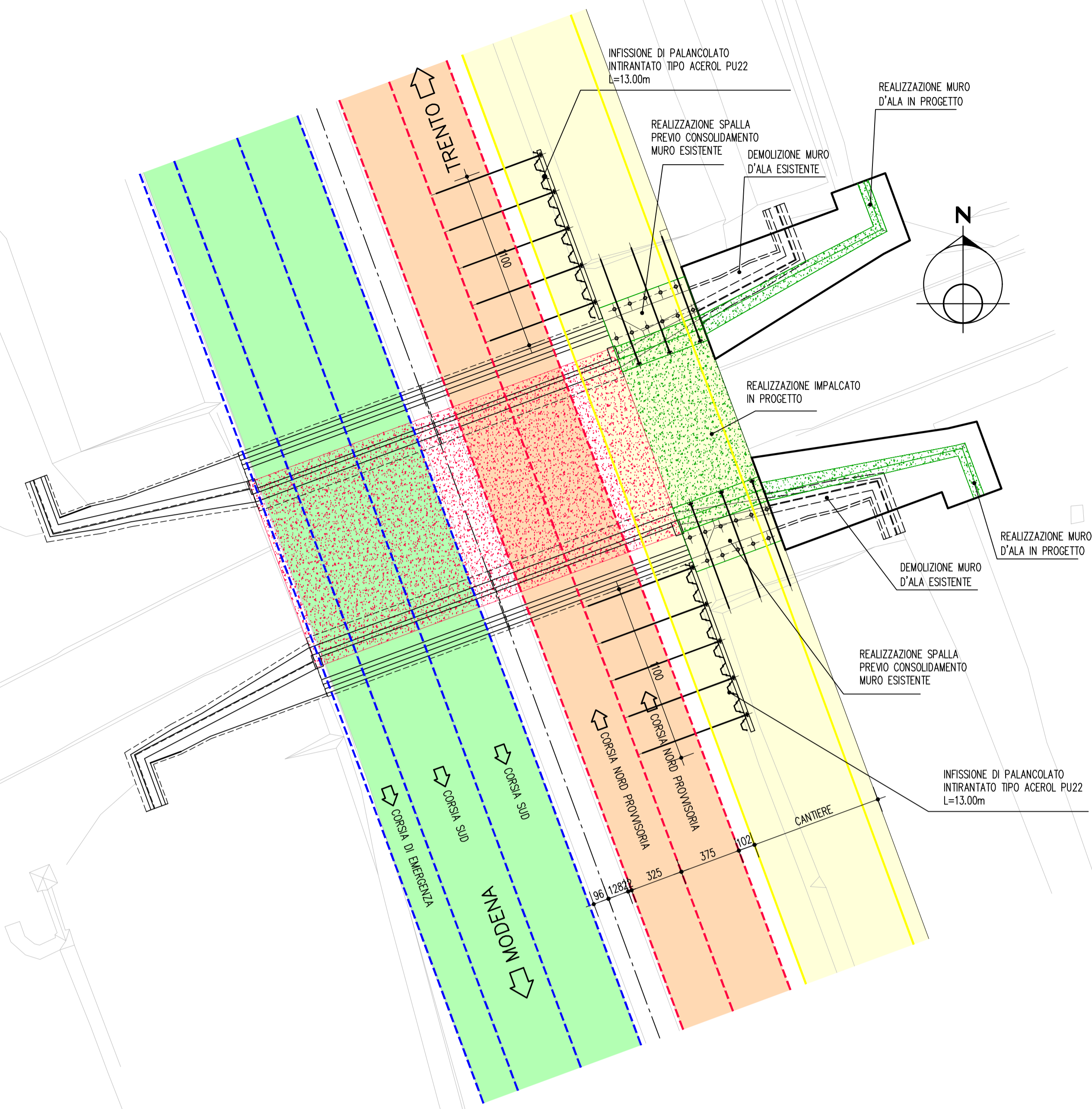
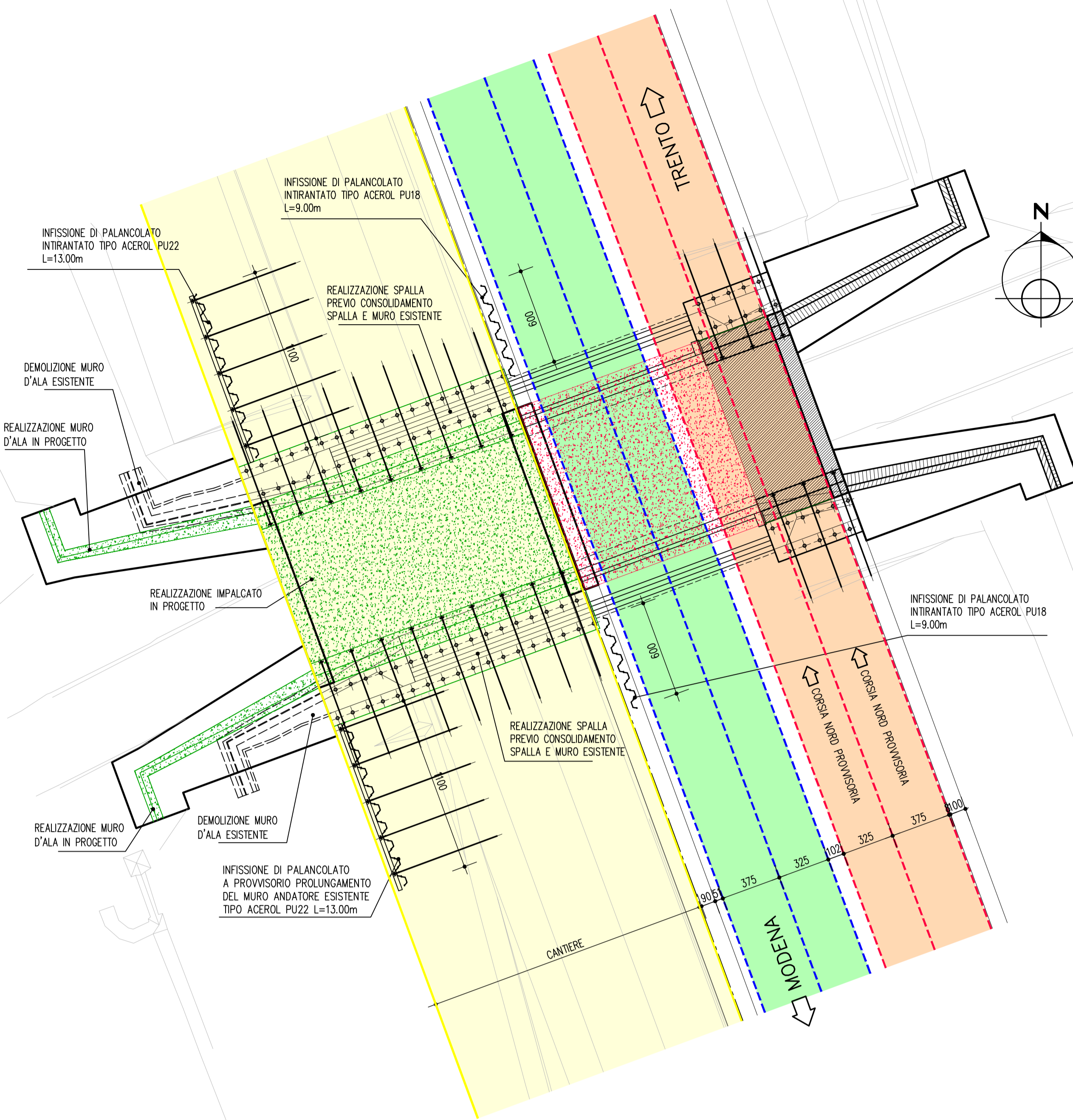


PIANTA IMPALCATO – MOVIMENTAZIONE TRAFFICO – FASE 1 1:200



PIANTA IMPALCATO – MOVIMENTAZIONE TRAFFICO – FASE 2 1:200



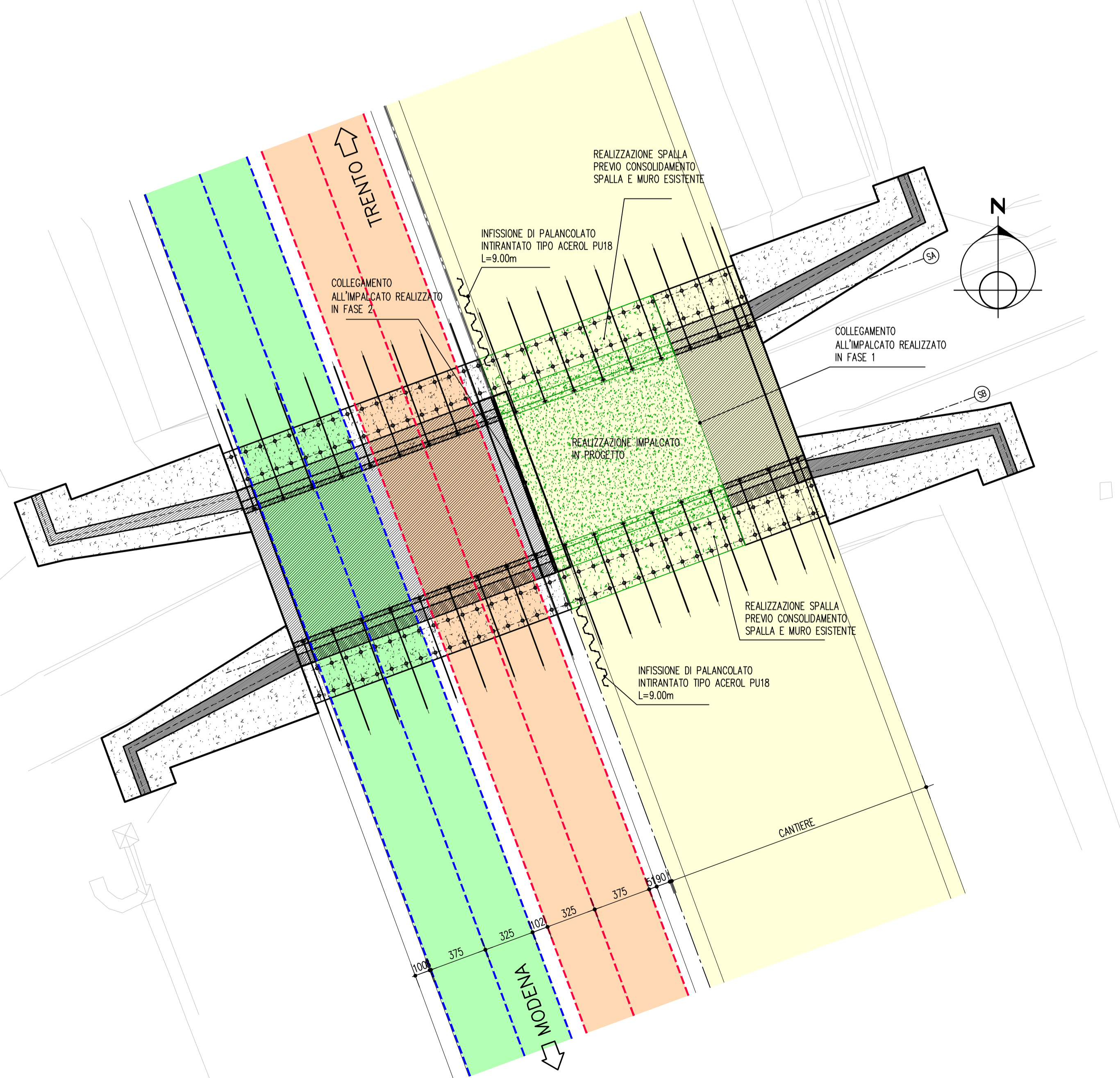
FASI ESECUTIVE

FASE 1: CONVOGLIAMENTO DEL TRAFFICO DELLA CORSIA NORD (DIREZIONE TRENTO) VERSO IL CENTRO DELLA CARREGGIATA, OCCUPANDO LA CORSIA DI EMERGENZA PER IL CONTRAIO. REALIZZAZIONE DEL PROLUNGAMENTO DELLE SPALLE ED I RELATIVI MURI ANDATORI SU MICROPALE. PREVIA INFUSIONE DI UN PALANCOLO PROVVISORIO PER CONSOLIDARE LO SCAVO DELLE FONDAZIONI DEI NUOVI MURI, E PREVIO RINFORZO DELLE SPALLE CON TRANTI E MICROPALE. REALIZZAZIONE PARZIALE DELLA SPALLA SUPERIORE COLLEGATA ALL'ESISTENTE. PREVIA DEMOLIZIONE DEL TRATTO SUPERIORE DELLA STESSA FINO AL RAGGIUNGIMENTO DELLA QUOTA DI IMPOSTA DELLA NUOVA SPALLA. MESSA IN OPERA DELLE TRAM IN CAP E REALIZZAZIONE DELLA SOLETTA IN CALCESTRUZZO FINO ALLA ZONA DI COLLEGAMENTO PROVVISORIO ALL'IMPALCATO ESISTENTE.

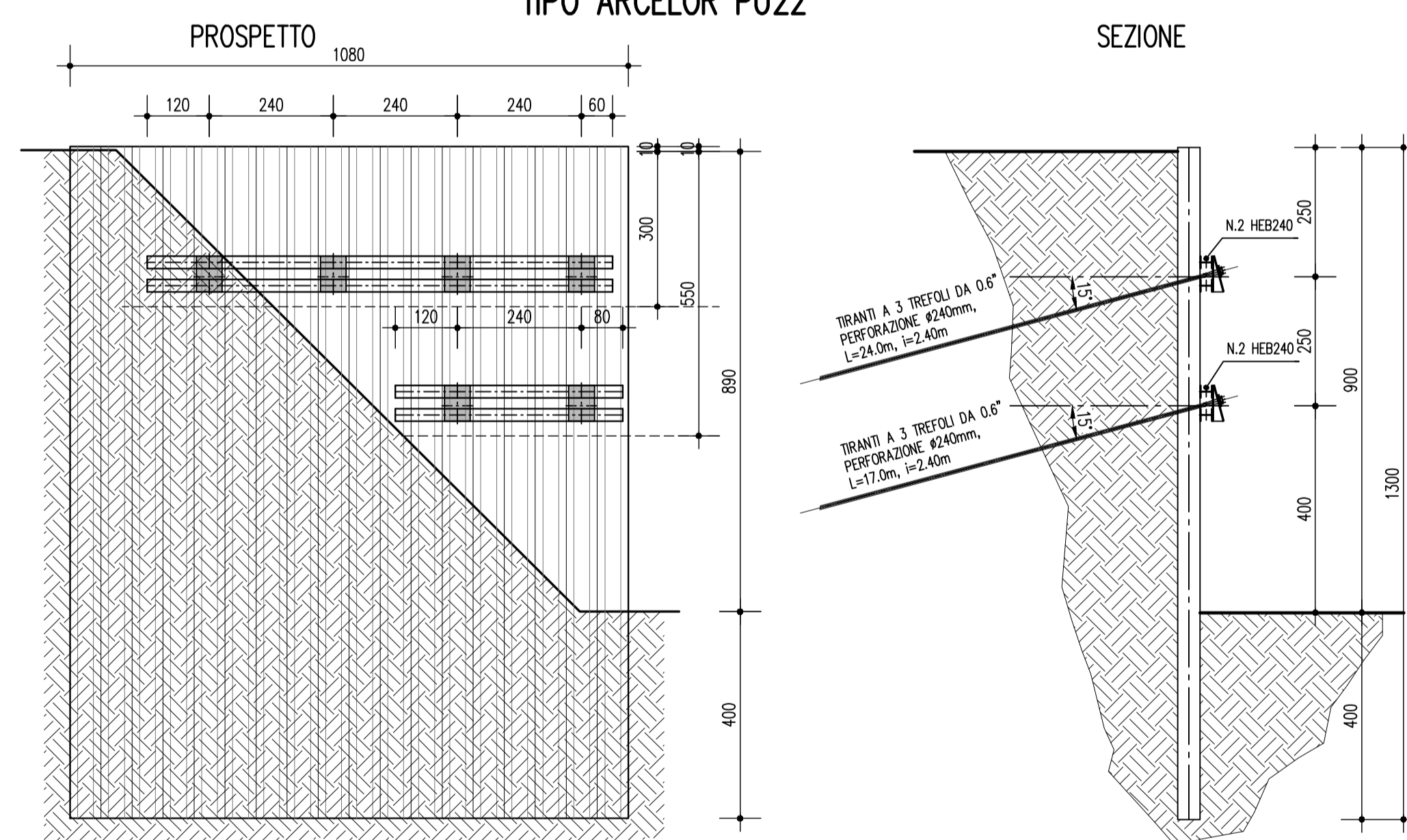
FASE 2: DEVIAZIONE DEL TRAFFICO SULLA VIA NORD (DUE CORSE DIREZIONE TRENTO, DUE CORSE DIREZIONE MODENA). DEMOLIZIONE DELL'IMPALCATO E DELLA SOMMITA' DELLA SPALLA ESISTENTE E RINFORZO DELLA STESSA CON MICROPALE E TRANTI. RINFORZO DELLA PORZIONE DI MURO D'ALA DA MANTENERE CON INSERIMENTO DI MICROPALE (DEMOLIZIONE DELLA SOMMITA'). DEMOLIZIONE DEI MURI D'ALA RESTANTI E REALIZZAZIONE DEI NUOVI MURI D'ALA. MESSA IN OPERA DELLE TRAM IN CAP E REALIZZAZIONE DELL'IMPALCATO DELLA VIA SUD.

FASE 3: DEVIAZIONE DEL TRAFFICO SULLA VIA SUD (DUE CORSE DIREZIONE TRENTO, DUE CORSE DIREZIONE MODENA). COMPLETAMENTO DELLA DEMOLIZIONE DELL'IMPALCATO E DELLA SOMMITA' DELLA SPALLA ESISTENTE CENTRALE (MANCATA IN FASE 1) E RINFORZO DELLA STESSA CON MICROPALE E TRANTI. MESSA IN OPERA DELLE TRAM IN CAP E COMPLETAMENTO DELL'IMPALCATO DELLA VIA NORD COLLEGATO OPPORTUNAMENTE ALLA PORZIONE DI IMPALCATO REALIZZATO IN FASE 1.

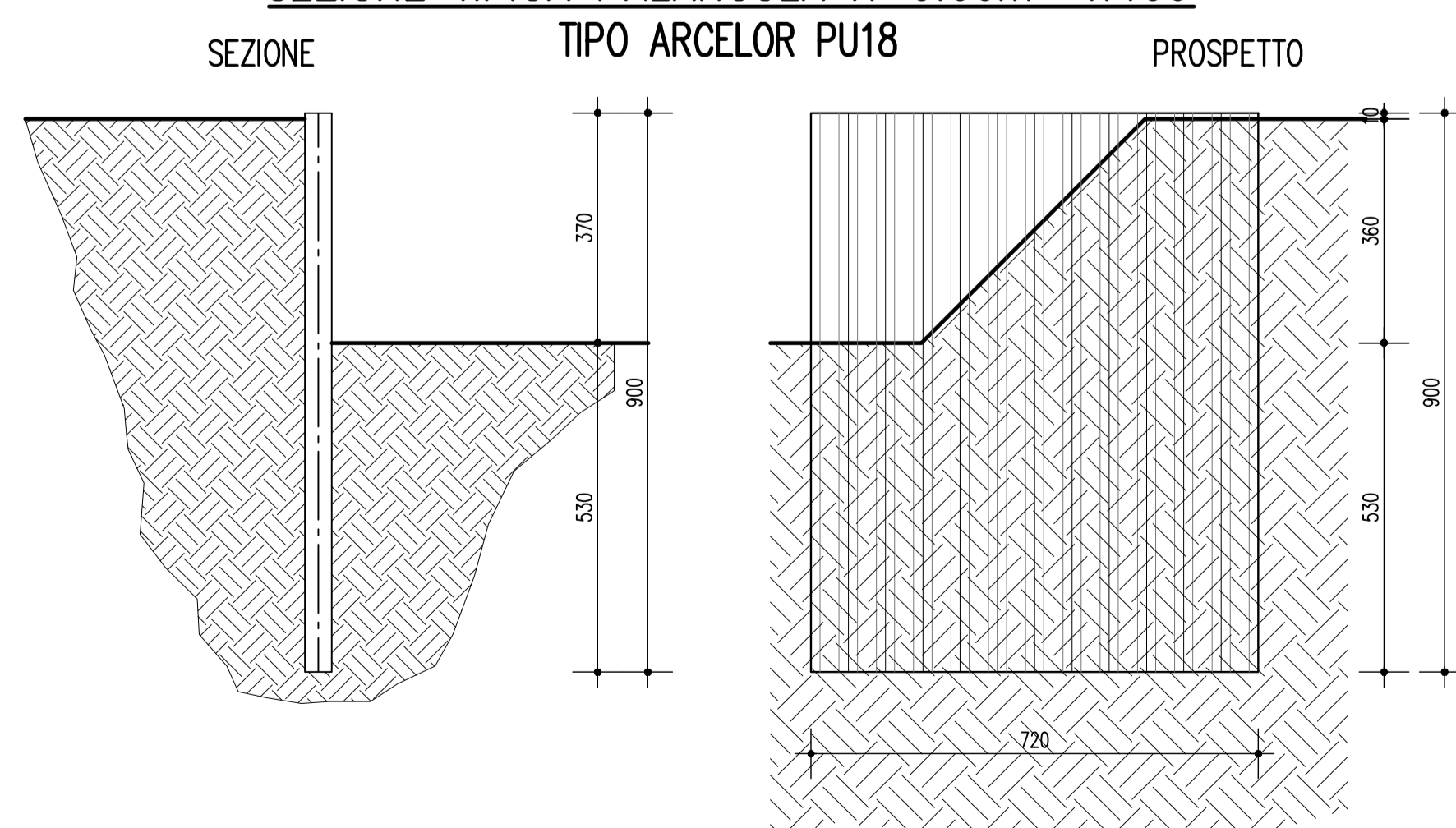
PIANTA IMPALCATO – MOVIMENTAZIONE TRAFFICO – FASE 3 1:200



SEZIONE TIPICA PALANCOLA H=13.00m 1:100
TIPO ARCELOR PU22



SEZIONE TIPICA PALANCOLA H=9.00m 1:100
TIPO ARCELOR PU18



LEGENDA

- CORSIA NORD PROVVISORIA
- CAMPTURA CORSIA NORD PROVVISORIA
- CORSIA SUD PROVVISORIA
- CAMPTURA CORSIA SUD PROVVISORIA
- CANTIERE
- CAMPTURA CANTIERE
- IMPALCATO ESISTENTE
- CAMPTURA IMPALCATO ESISTENTE
- IMPALCATO DI PROGETTO
- CAMPTURA DI PROGETTO

SOCIETA' PER AZIONI AUTOSTRADA DEL BRENNERO - TRENTO

ORDINE DEGLI INGEGNERI DELLA PROV. DI TRENTO
dot. Ing. ROBERTO BOSSETTI
INSCRIZIONE ALBO N° 1037

autostrada del brennero

PROGETTO DEFINITIVO PER LA REALIZZAZIONE DELLA TERZA CORSIA NEL TRATTO COMPRESO TRA VERONA NORD (KM 223) E L'INTERSEZIONE CON L'AUTOSTRADA A1 (KM 314)

A1 LOTTO 2 - dal km 223+100 al km 230+717
INTERVENTI SULLE OPERE D'ARTE
Sottopasso S.C. Cason (pr km 225+876)
Disegni
Interventi strutturali ed interferenze con il traffico tavola 1/2

0 MAR. 2021 EMISSIONE POLI/ZZI M. ZINI C. COSTA
REVISIONE DATA: DESCRIZIONE: REDAZIONE: VERIFICA: APPROVAZIONE:
DATA PROGETTO: LUGLIO 2009

NUMERO PROGETTO: 31/09
DIREZIONE TECNICA GENERALE
INGENIEURKAMMER DER PROVINZ BOZEN