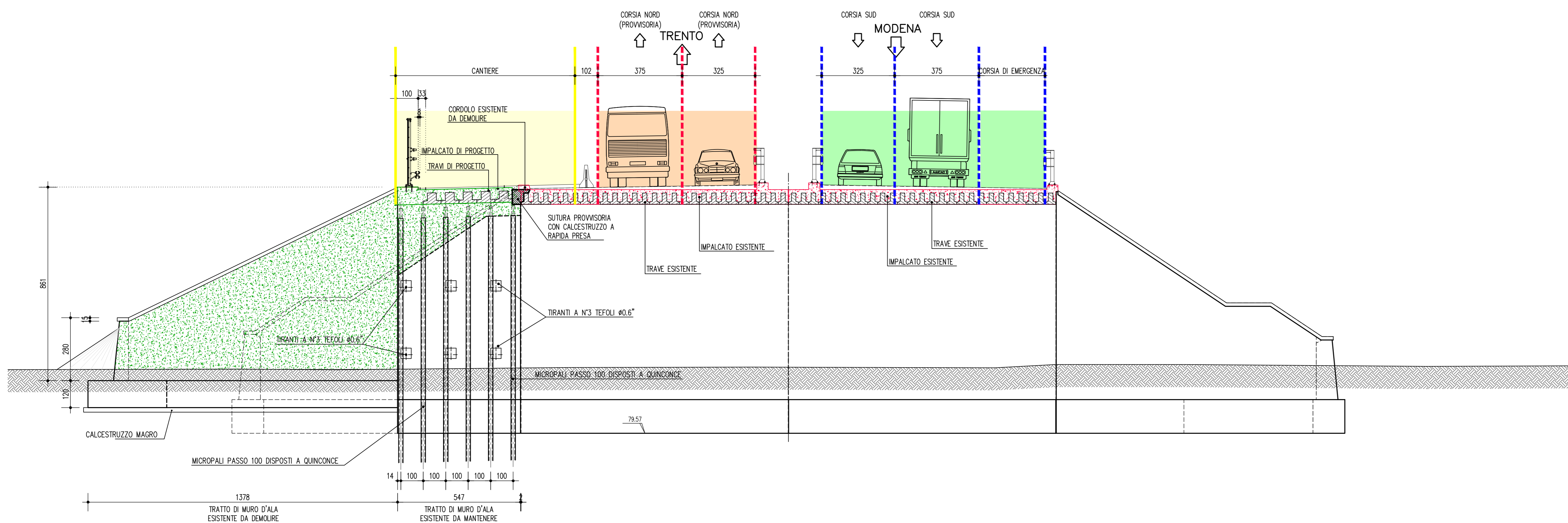


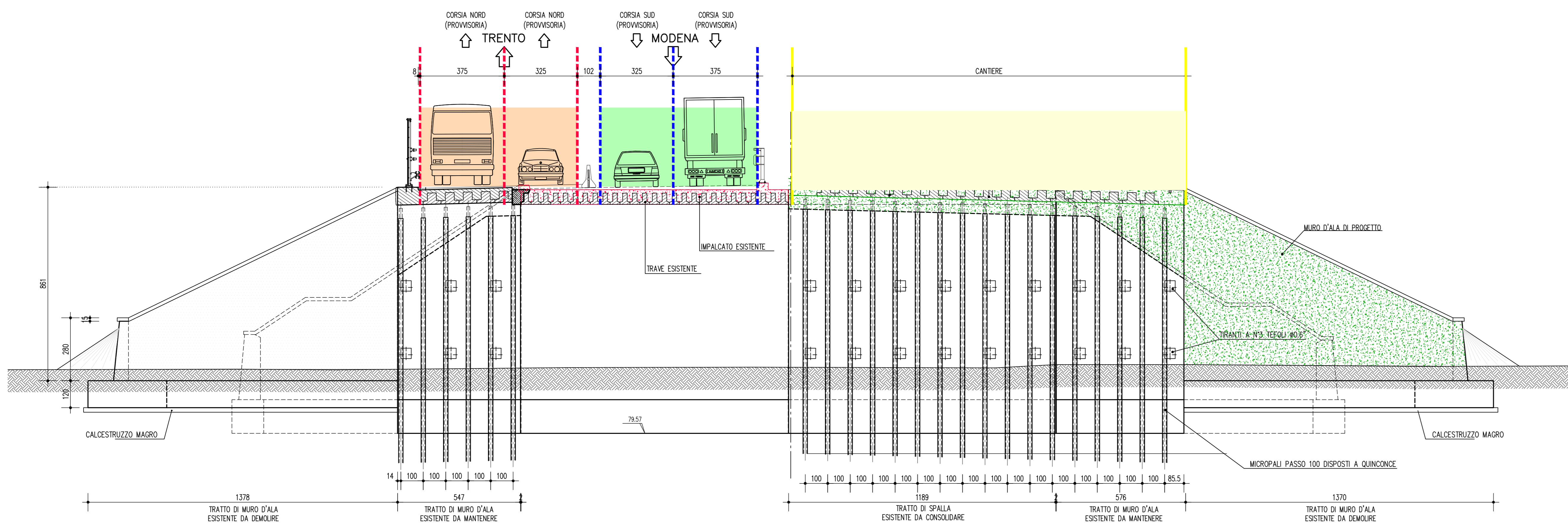
SEZIONE TRASVERSALE IMPALCATO LATO MODENA 1:100

MOVIMENTAZIONE TRAFFICO -FASE 1-



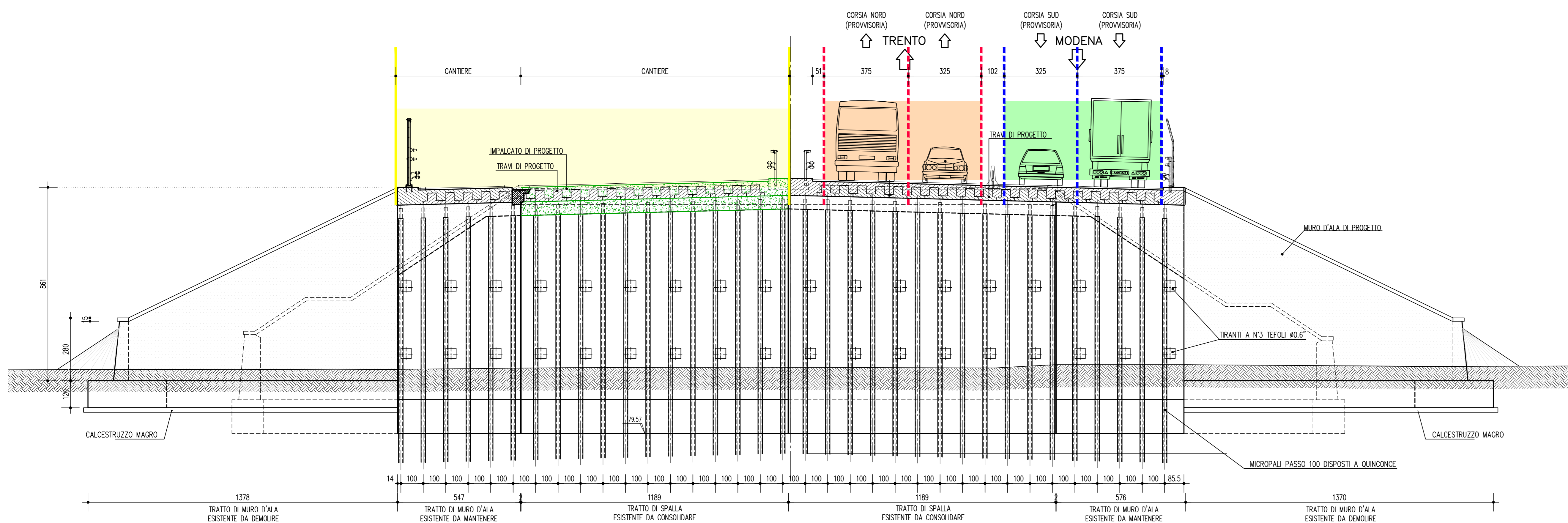
SEZIONE TRASVERSALE IMPALCATO LATO MODENA 1:100

MOVIMENTAZIONE TRAFFICO -FASE 2-



SEZIONE TRASVERSALE IMPALCATO LATO MODENA 1:100

MOVIMENTAZIONE TRAFFICO -FASE 3-



LEGENDA

- CORSIA NORD PROVVISORIA
- CAMPITURA CORSIA NORD PROVVISORIA
- CORSIA SUD PROVVISORIA
- CAMPITURA CORSIA SUD PROVVISORIA
- CANTIERE
- CAMPITURA CANTIERE
- IMPALCATO ESISTENTE
- CAMPITURA IMPALCATO ESISTENTE
- IMPALCATO DI PROGETTO
- CAMPITURA DI PROGETTO

SOCIETA' PER AZIONI AUTOSTRADA DEL BRENNERO - TRENTO

**ORDINE DEGLI INGEGNERI DELLA PROV. DI TRENTO**  
 dott.ing. **ROBERTO BOSETTI**  
IL RESPONSABILE DEL PROCEDIMENTO  
dipl. ing. Roberto Bosetti  
 INSCRIZIONE ALBO N° 1027

# autostrada del brennero

PROGETTO DEFINITIVO PER LA REALIZZAZIONE DELLA TERZA CORSIA NEL TRATTO COMPRESO TRA VERONA NORD (KM 223) E L'INTERSEZIONE CON L'AUTOSTRADA A1 (KM 314)

<b>A1</b>	<b>LOTTO 2 - dal km 223+100 al km 230+717</b>
4.6.2.5.	INTERVENTI SULLE OPERE D'ARTE Sottopasso S.C. Cason (pr km 225+876) Disegni Interventi strutturali ed interferenze con il traffico tavola 2/2

REVISIONE:	DATA:	EMISSIONE:	POLUZZI:	M. ZINI:	C. COSTA:
DATA PROGETTO:		DESCRIZIONE:	REDAZIONE:	VERIFICA:	APPROVAZIONE:
LUGLIO 2009					
NUMERO PROGETTO:				<b>DIREZIONE TECNICA GENERALE</b>	
				<small>ORDINE DEGLI INGEGNERI DELLA PROV. DI BOLZANO</small> <small>dipl. ing. CARLO COSTA</small> <small>N. 881</small> <small>INGEGNERIA KAMMER DER PROVINZ BOZEN</small>	

31/09