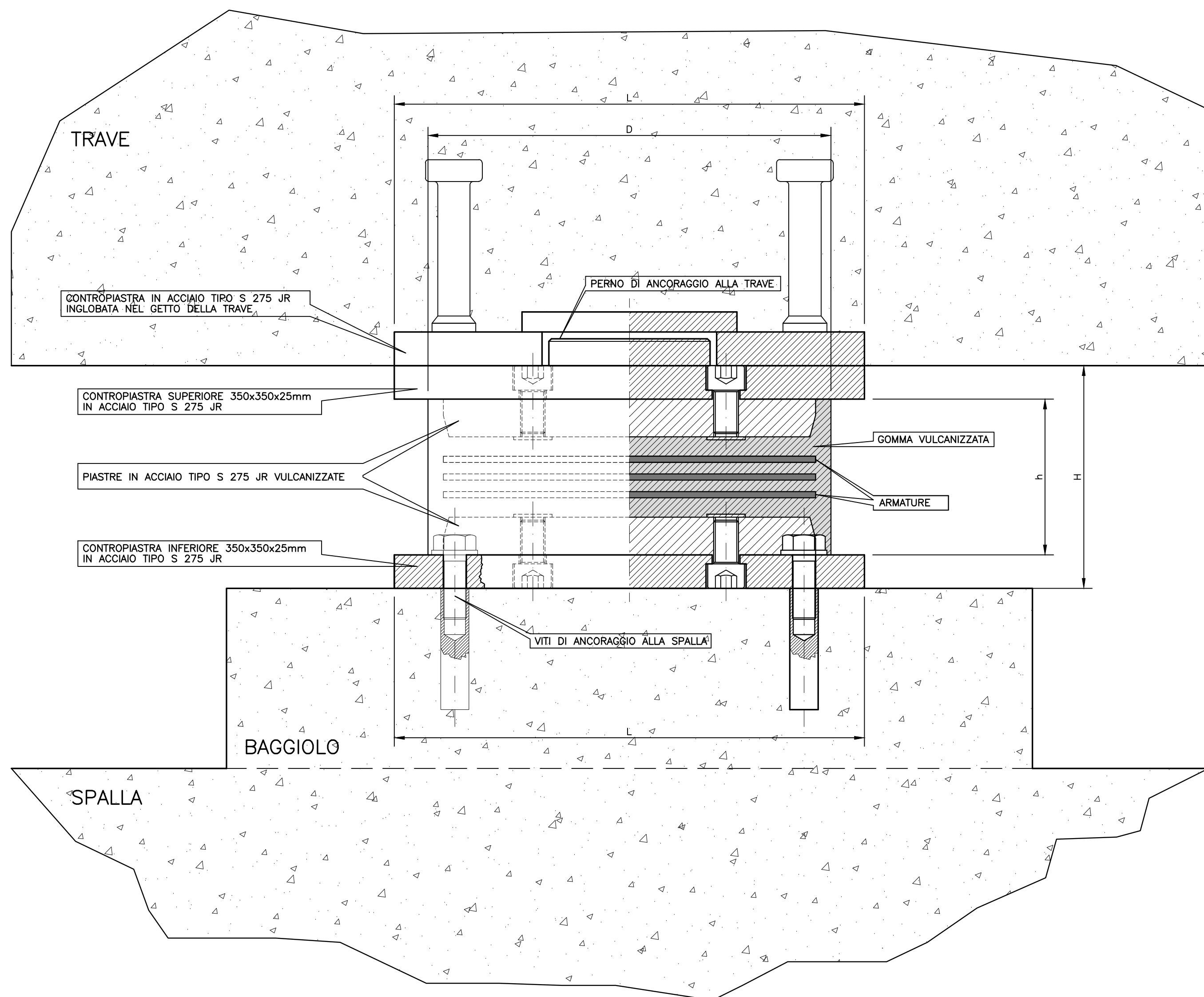


ISOLATORE ELASTOMERICO – SEZIONE SCHEMATICA

SCALA 1:2.5 (MISURE IN MM)



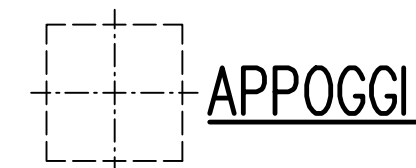
NUOVI APPARECCHI DI APPOGGIO IN ELASTOMERO ARMATO
ISOLATORI SISMICI

CARATTERISTICHE FISICO-MECCANICHE CONFORMI AL D.M. DEL 14-01-2008

CARATTERISTICHE FISICO-MECCANICHE ELASTOMERO:	
DUREZZA NOMINALE	75 SHORE A3
MODULO G	1.4 N/mm ²
COEFFICIENTE DI SMORZAMENTO VISCOSO EQUIVALENTE	16%

CARATTERISTICHE GEOMETRICO-MECCANICHE ISOLATORI:	
DIAMETRO ELASTOMERO - D	350 mm
SPESORE TOTALE GOMMA - h	84 mm
ALTEZZA TOTALE INCLUSE PIASTRE DI ANCORAGGIO - H	198 mm
LATO PIASTRE DI ANCORAGGIO - L	400 mm
RIGIDEZZA ORIZZONTALE EQUIVALENTE - Kr	1.60 kN/mm
CARICO VERTICALE MASSIMO ALLO SLU	3500 kN
SPOSTAMENTO MASSIMO - SISMA	150 mm

REAZIONI MASSIME SUGLI APPOGGI:	
CARICO VERTICALE TOTALE - SLE	1660 kN
CARICO VERTICALE TOTALE - SLU	1850 kN
CARICO VERTICALE TOTALE - SISMA	570 kN
FORZA ORIZZONTALE LONG / TRASV - SISMA	900 kN
SPOSTAMENTO ORIZZONTALE MASSIMO - SISMA	60 mm

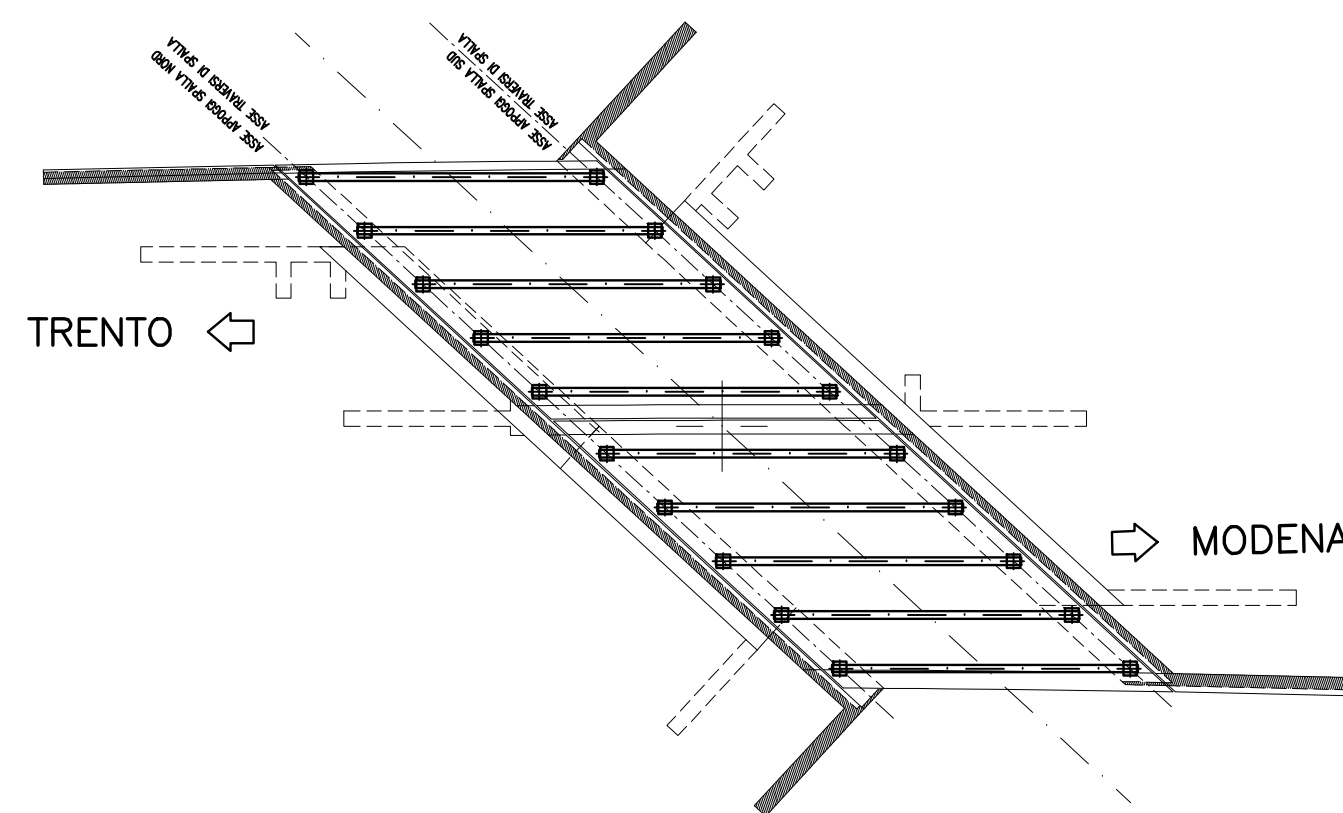
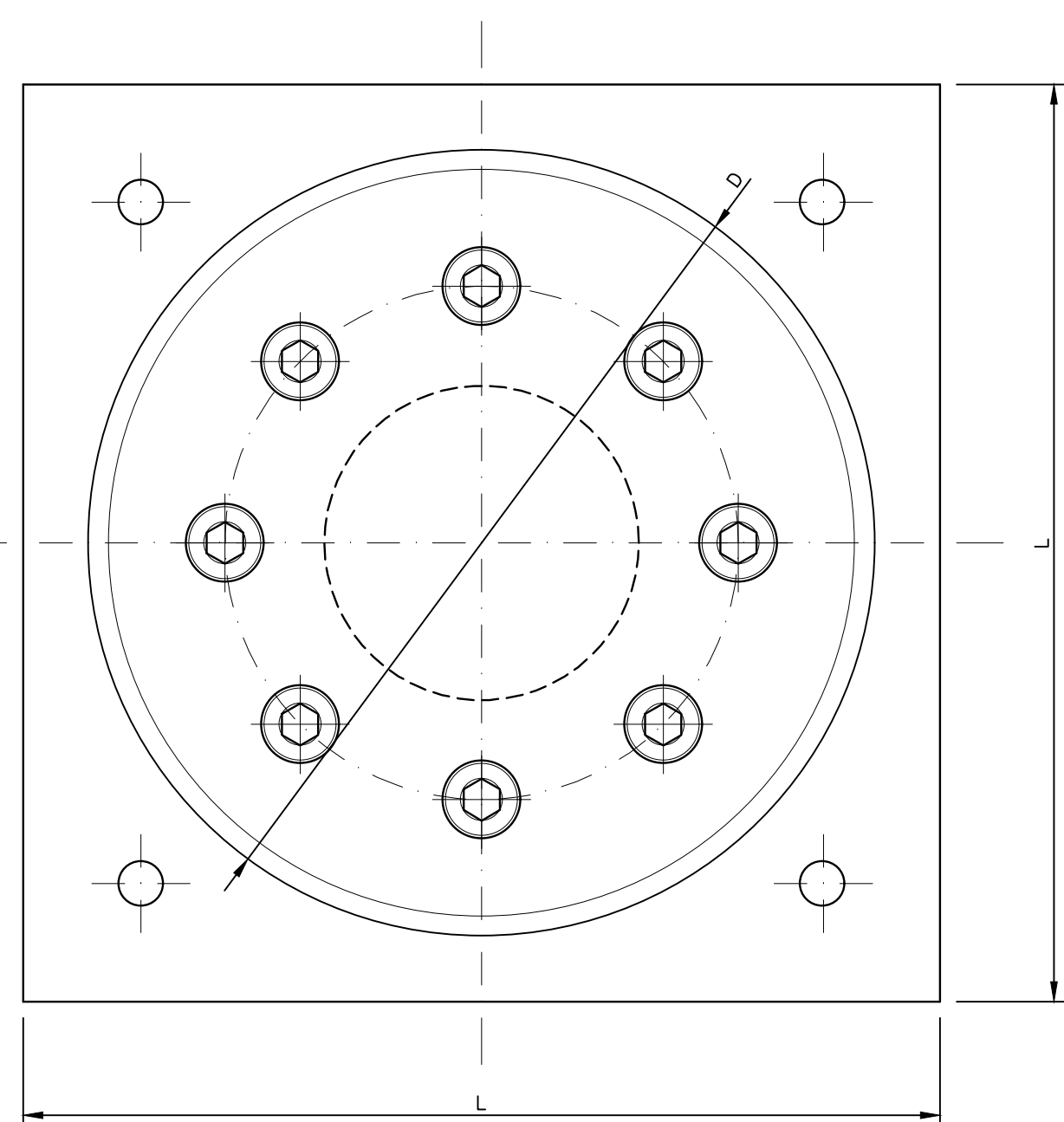


ISOLATORE ELASTOMERICO – PIANTA SCHEMATICA

SCALA 1:2.5 (MISURE IN MM)

PIANTA

SCALA 1:200



SOCIETA' PER AZIONI AUTOSTRADA DEL BRENNERO – TRENTO

ORDINE DEGLI INGEGNERI
DELLA PROV. DI TRENTO
dott.ing. ROBERTO BOSETTI
INSCRIZIONE ALBO N° 1027

IL RESPONSABILE DEL PROCEDIMENTO
dott. ing. Roberto Bosetti

autostrada del brennero

PROGETTO DEFINITIVO PER LA REALIZZAZIONE
DELLA TERZA CORSIA NEL TRATTO COMPRESO
TRA VERONA NORD (KM 223) E L'INTERSEZIONE
CON L'AUTOSTRADA A1 (KM 314)

A1	LOTTO 2 - dal km 223+100 al km 230+717
4.7.2.12.	INTERVENTI SULLE OPERE D'ARTE Sottopasso ANAS n°11 (pr km 226+731) Disegni - Appoggi

0	MAR. 2021	EMISSIONE	M. CLEMENTEL	M. ZINI	C. COSTA
REVISIONE:	DATA:	DESCRIZIONE:	REDAZIONE:	VERIFICA:	APPROVAZIONE:
DATA PROGETTO:		LUGLIO 2009		IL DIRETTORE TECNICO GENERALE E PROGETTISTA:	
NUMERO PROGETTO:		31/09			