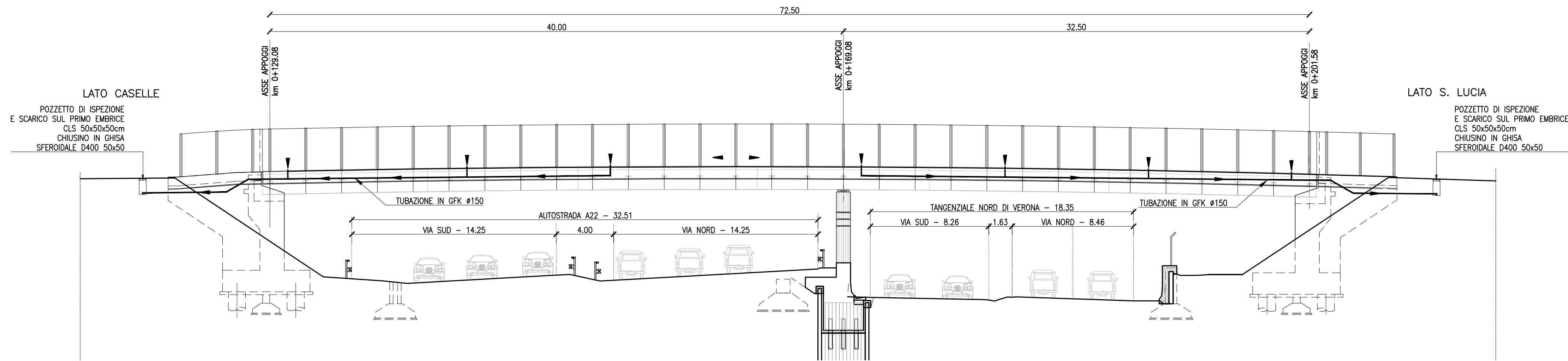
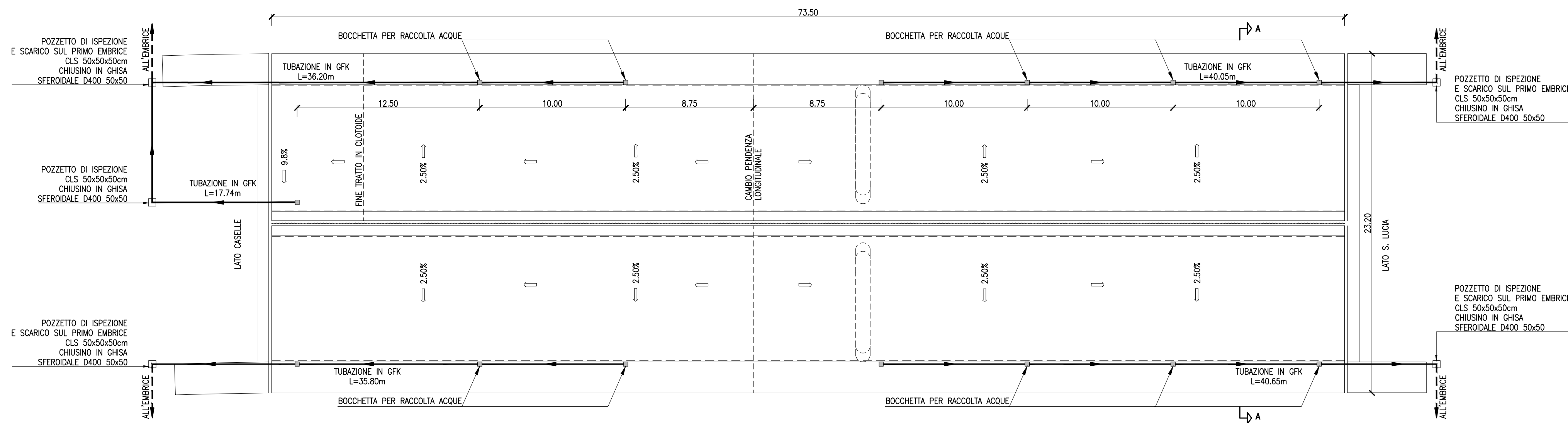


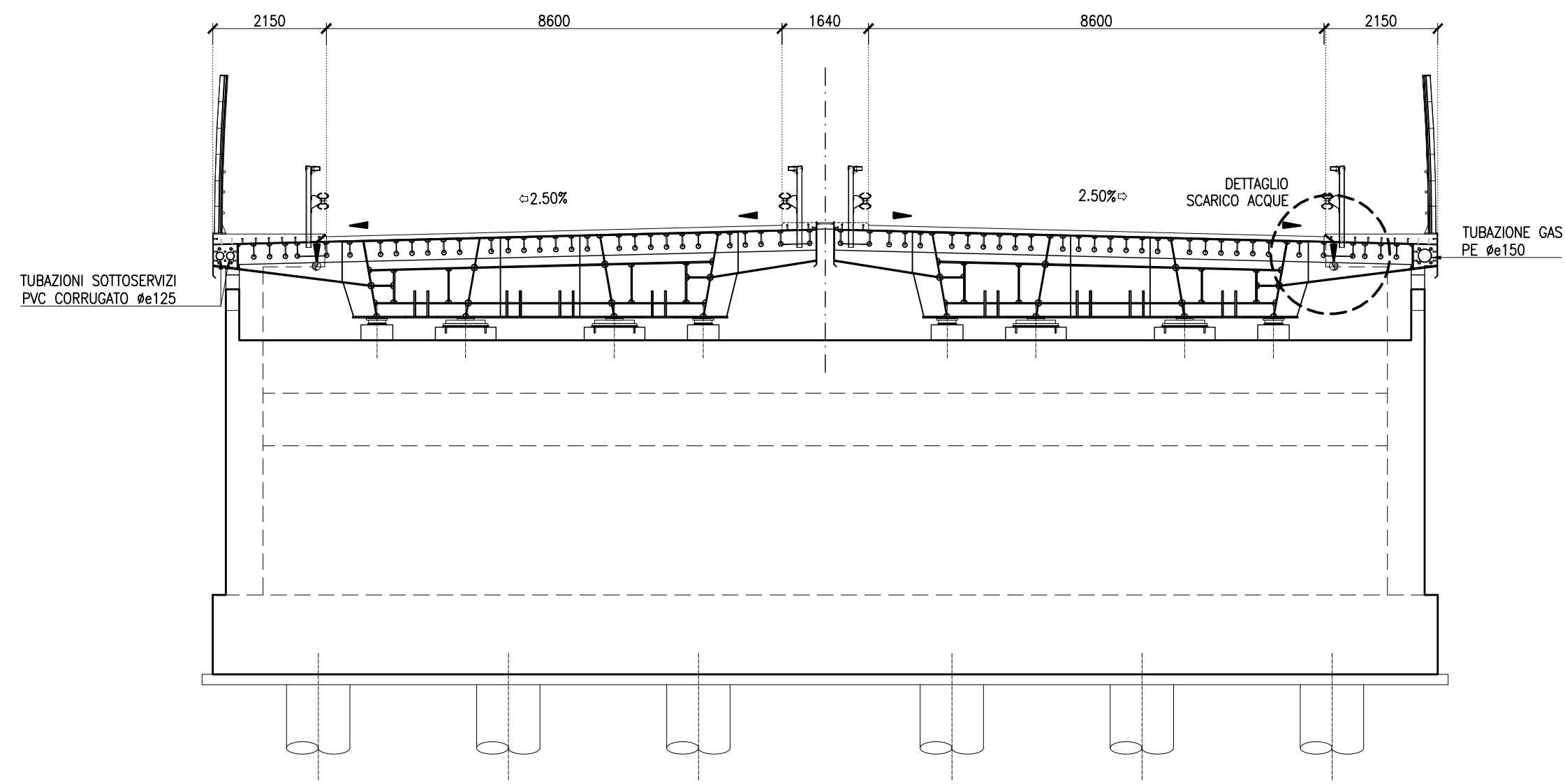
PROSPETTO
SCALA 1:200



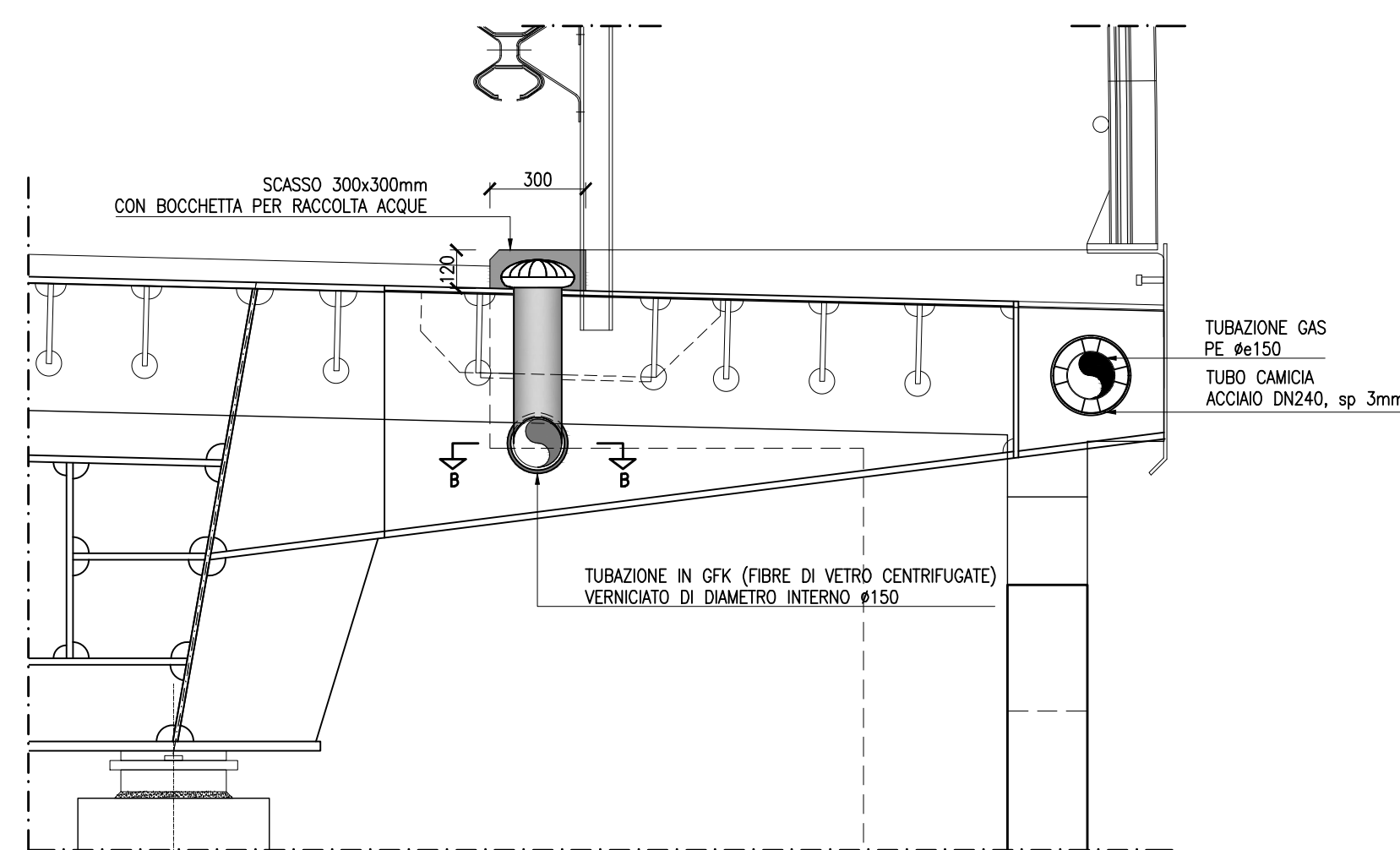
PIANTA RETE
SCALA 1:200



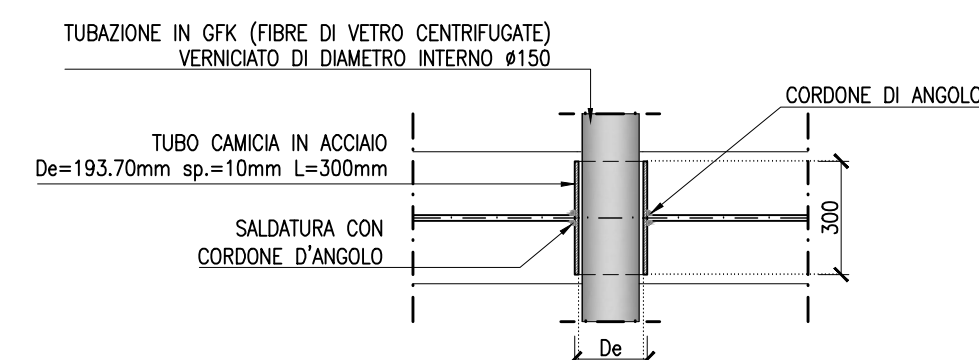
SEZIONE TRASVERSALE RETE SCARICO ACQUE SPALLA S.LUCIA
SCALA 1:100



DETTAGLIO SCARICO ACQUE
SCALA 1:20



SEZIONE B-B SCARICO ACQUE
SCALA 1:20



SOCIETA' PER AZIONI AUTOSTRADA DEL BRENNERO - TRENTO

ORDINE DEGLI INGEGNERI DELLA PROV. DI TRENTO
dott. Ing. ROBERTO BOSETTI
INSCRIZIONE ALBO N° 1027

IL RESPONSABILE DEL PROCEDIMENTO
dott. Ing. Roberto Bosetti

autostrada del brennero

PROGETTO DEFINITIVO PER LA REALIZZAZIONE DELLA TERZA CORSIA NEL TRATTO COMPRESO TRA VERONA NORD (KM 223) E L'INTERSEZIONE CON L'AUTOSTRADA A1 (KM 314)

A1 LOTTO 2 - dal km 223+100 al km 230+717

INTERVENTI SULLE OPERE D'ARTE

4.8.3.22 Sovrappasso S.P.VR-Sommacampagna n° 82 (pr km 227+033) e sovrappasso SS11-SS12 n° 83 (pr km 227+043)

Disegni - Nuovo sovrappasso: smaltimento acque impalcato

0	MAR. 2021	EMISSIONE	E2B	M. ZINI	C. COSTA
REVISIONE:	DATA:	DESCRIZIONE:	REDAZIONE:	VERIFICA:	APPROVAZIONE:
DATA PROGETTO:	LUGLIO 2009			DIREZIONE TECNICA GENERALE	
NUMERO PROGETTO:	31/09				
				ORDINE DEGLI INGEGNERI DELLA PROV. DI BOLZANO Dott. Ing. CARLO COSTA Nr. 891 INGENIEURKAMMER DER PROVINZ BOZEN	