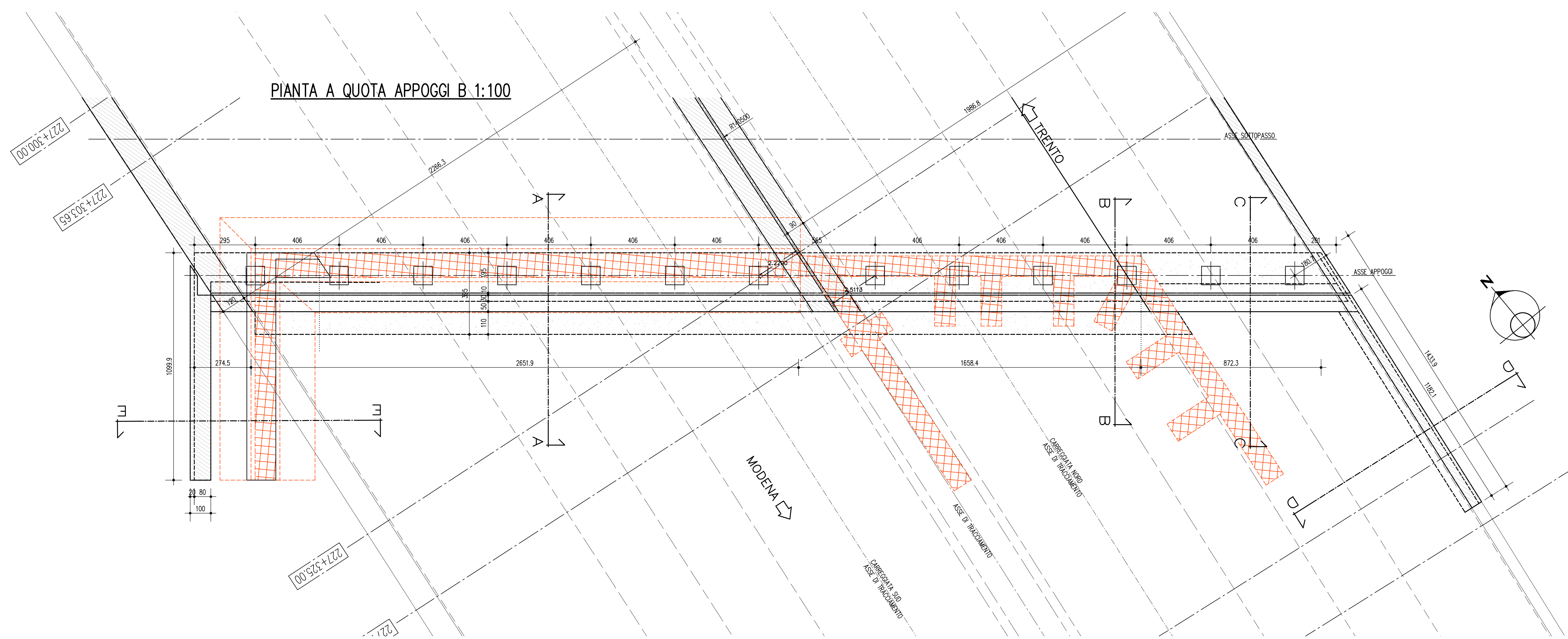
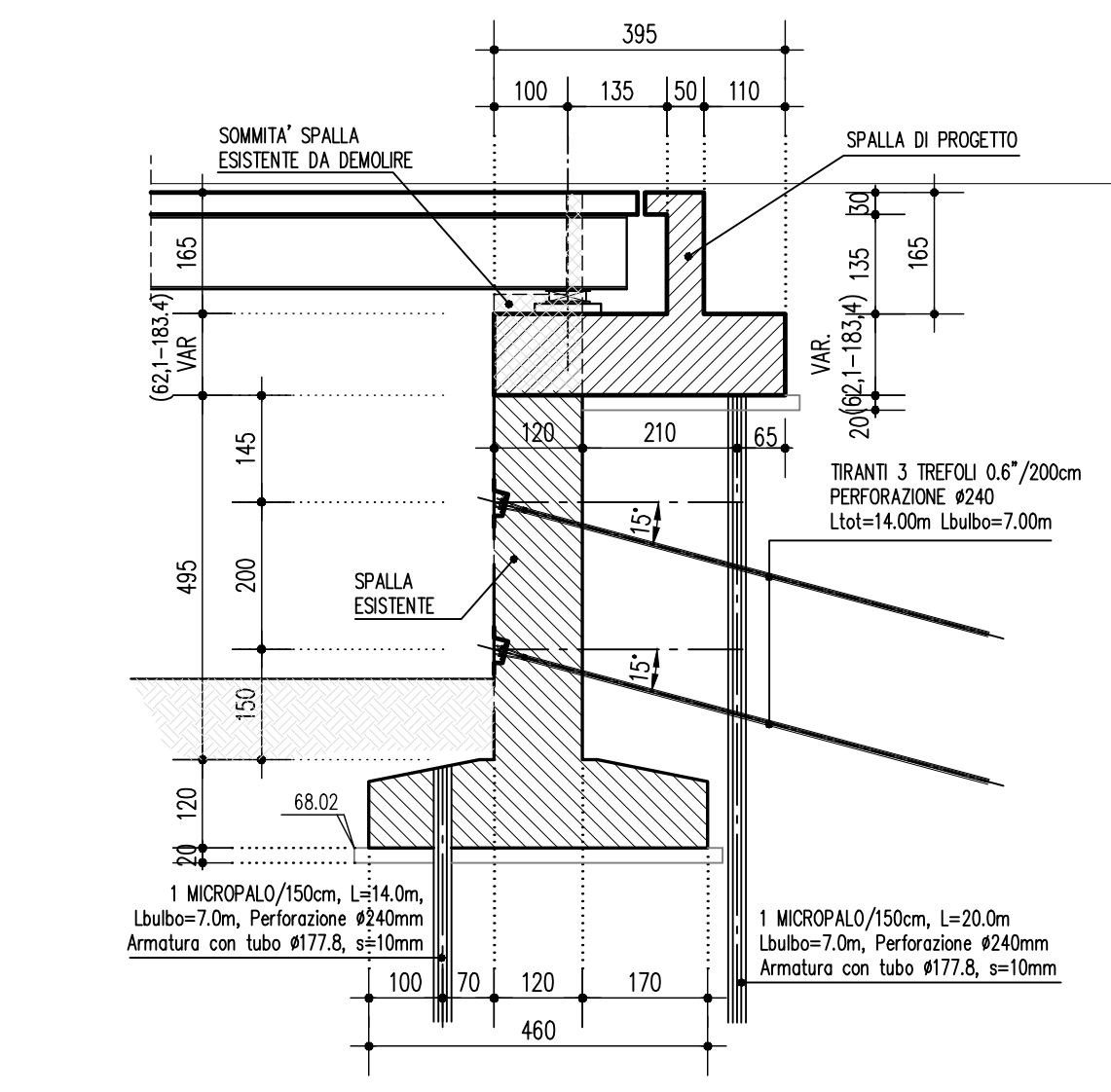
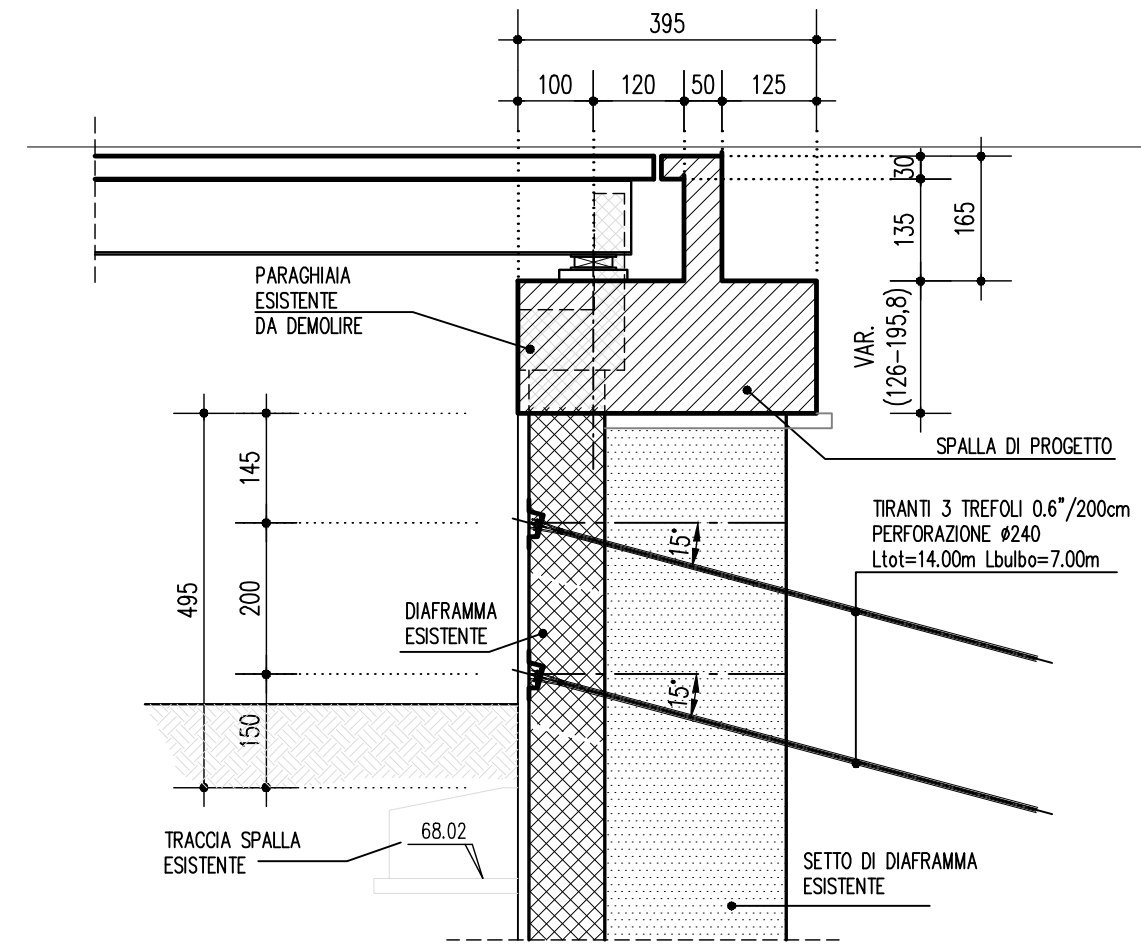


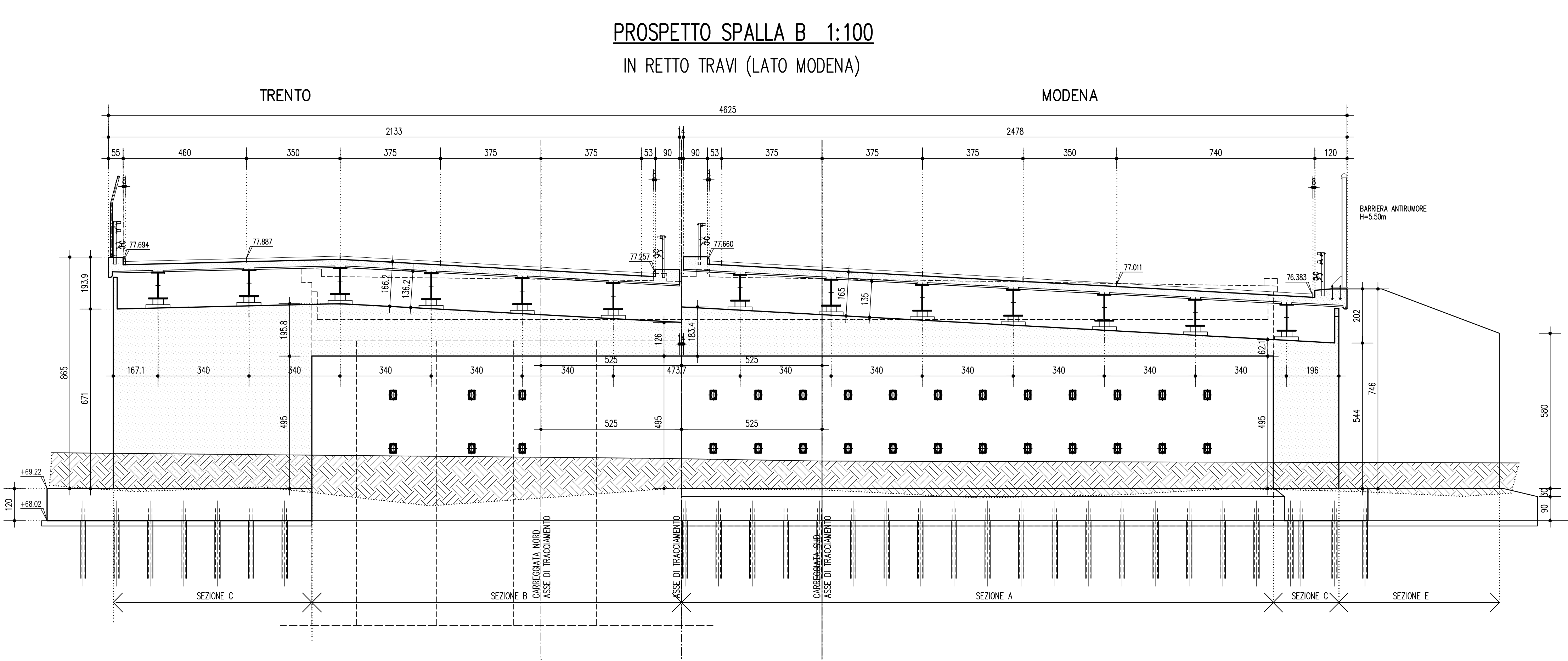
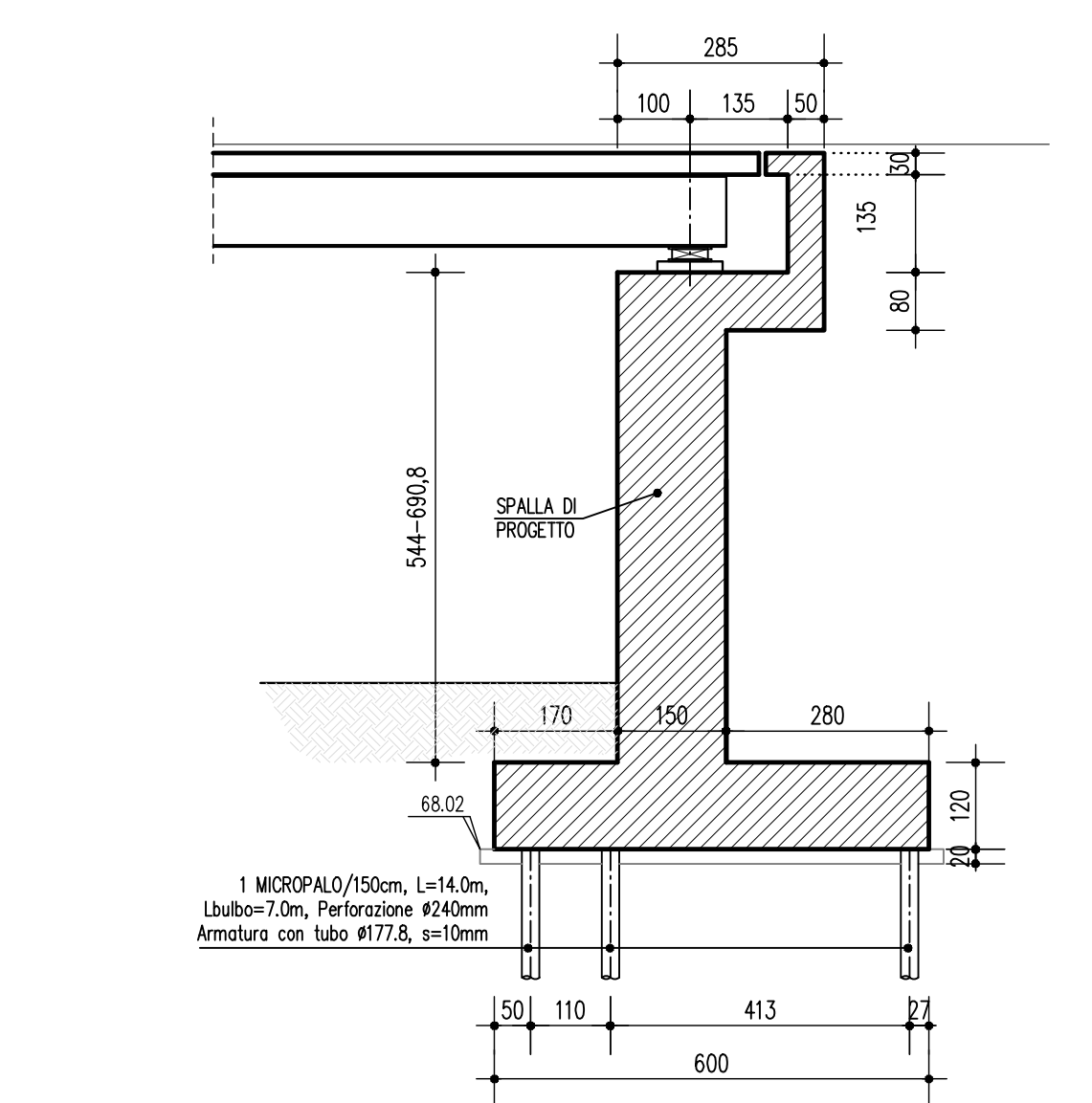
SEZIONE A-A 1:100
(IN RETTO SPALLA)



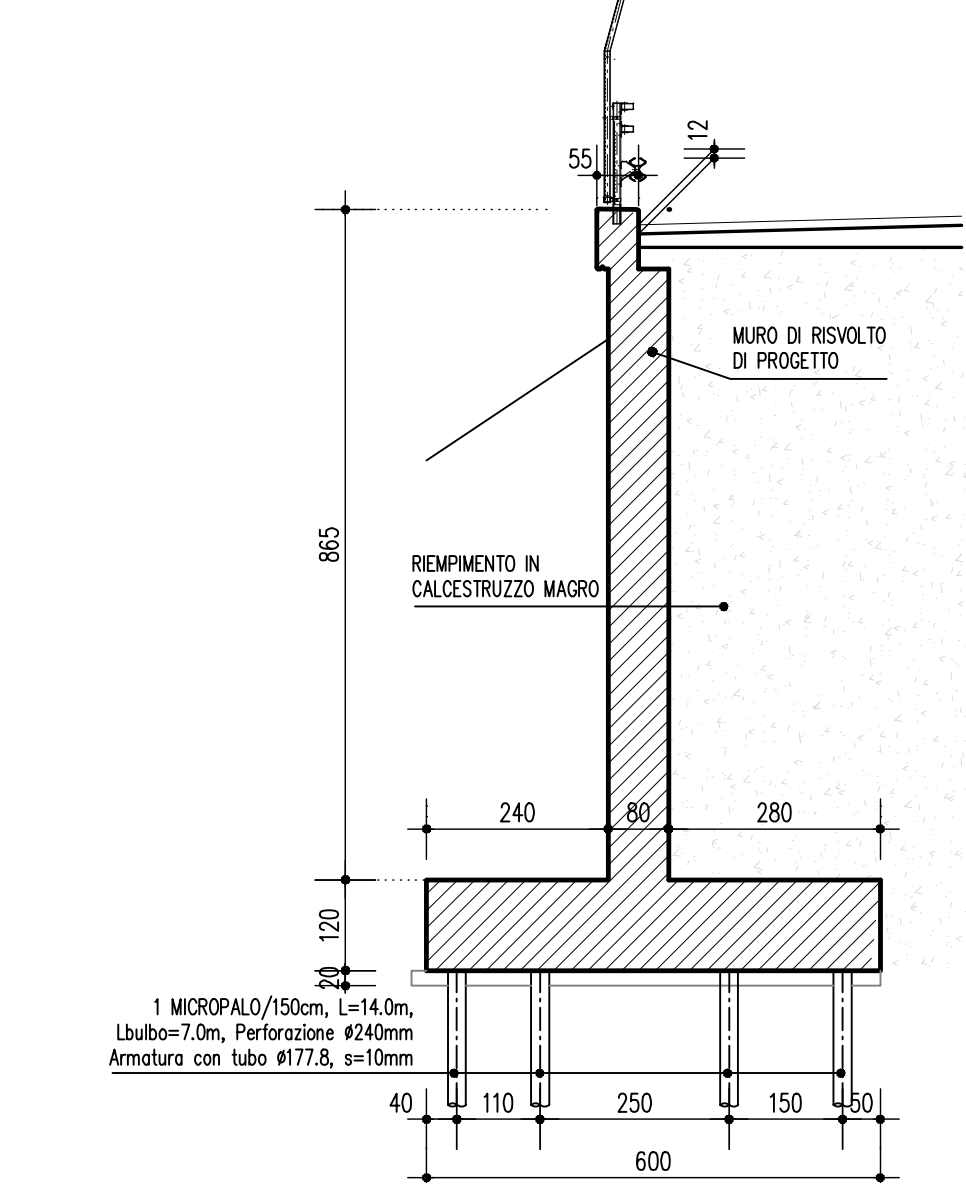
SEZIONE B-B 1:100
(IN RETTO SPALLA)



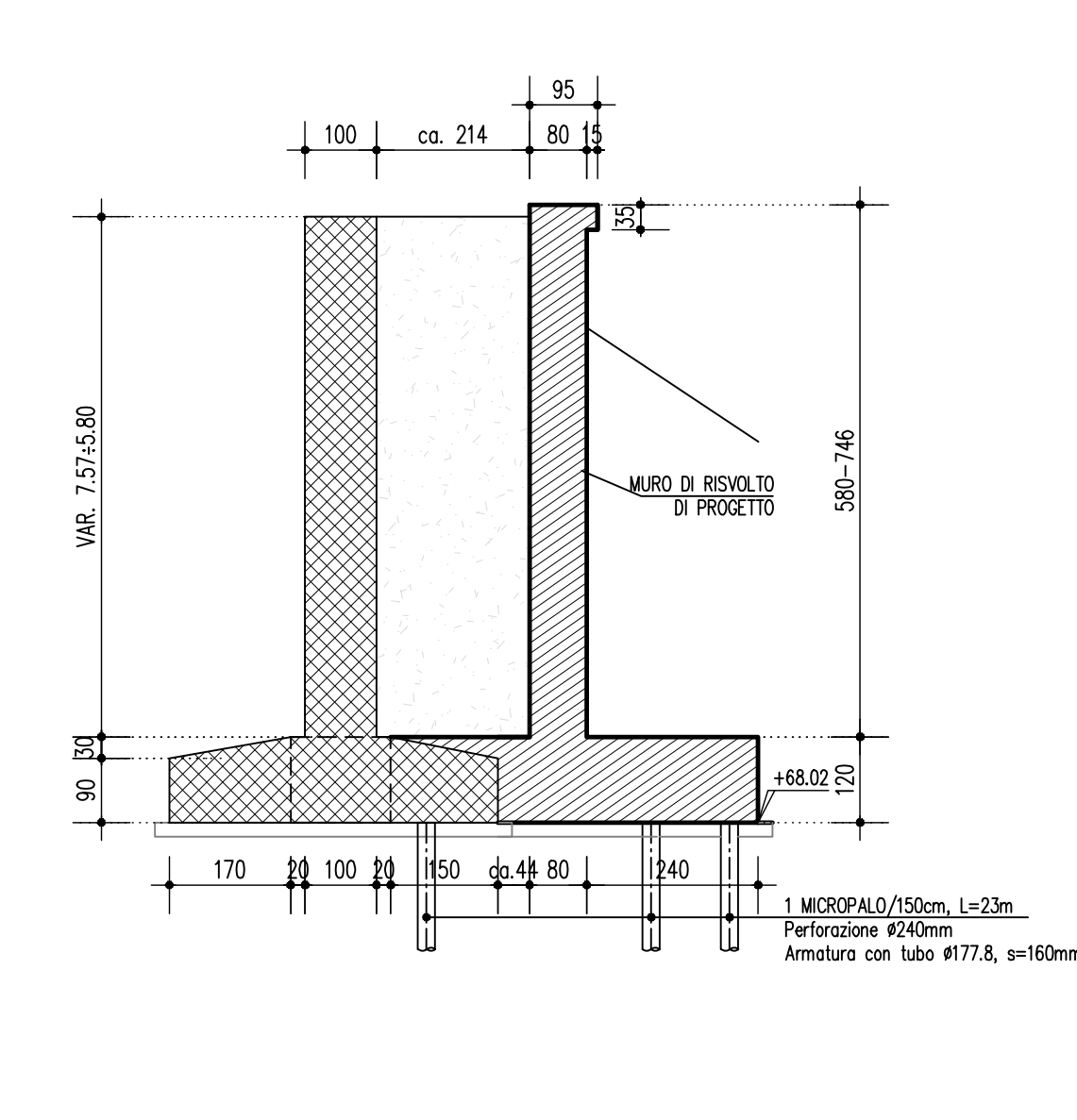
SEZIONE C-C 1:100
(IN RETTO SPALLA)



SEZIONE D-D 1:100
(MURO DI RISVOLTO LATO VIA NORD)



SEZIONE E-E 1:100
(MURO DI RISVOLTO LATO VIA SUD)



SOCIETA' PER AZIONI AUTOSTRADA DEL BRENNERO - TRENTO

ORDINE DEGLI INGEGNERI DELLA PROV. DI TRENTO
Ing. ROBERTO SOSETTI
INSCRIZIONE ALBO N° 1027

IL RESPONSABILE DEL PROGETTO
Ing. Roberto Sosetti

autostrada del brennero

PROGETTO DEFINITIVO PER LA REALIZZAZIONE DELLA TERZA CORSIA NEL TRATTO COMPRESO TRA VERONA NORD (KM 223) E L'INTERSEZIONE CON L'AUTOSTRADA A1 (KM 314)

A1 LOTTO 2 - dal km 223+100 al km 230+717

4.9.2.10 INTERVENTI SULLE OPERE D'ARTE
Sottopasso ANAS n°13 (pr km 227+319)
Disegni - Carpenteria spalla sud e muri

REVISIONE:	DATA:	DESCRIZIONE:	EMMISSIONE:	CLEMENTEL:	M. ZINI:	C. COSTA:
LIQUIDO 2009						

NUMERO PROGETTO: 31/09

DIREZIONE TECNICA GENERALE

ING. GIUSEPPE MAMMERI
ING. FEDERICA BOZZINI