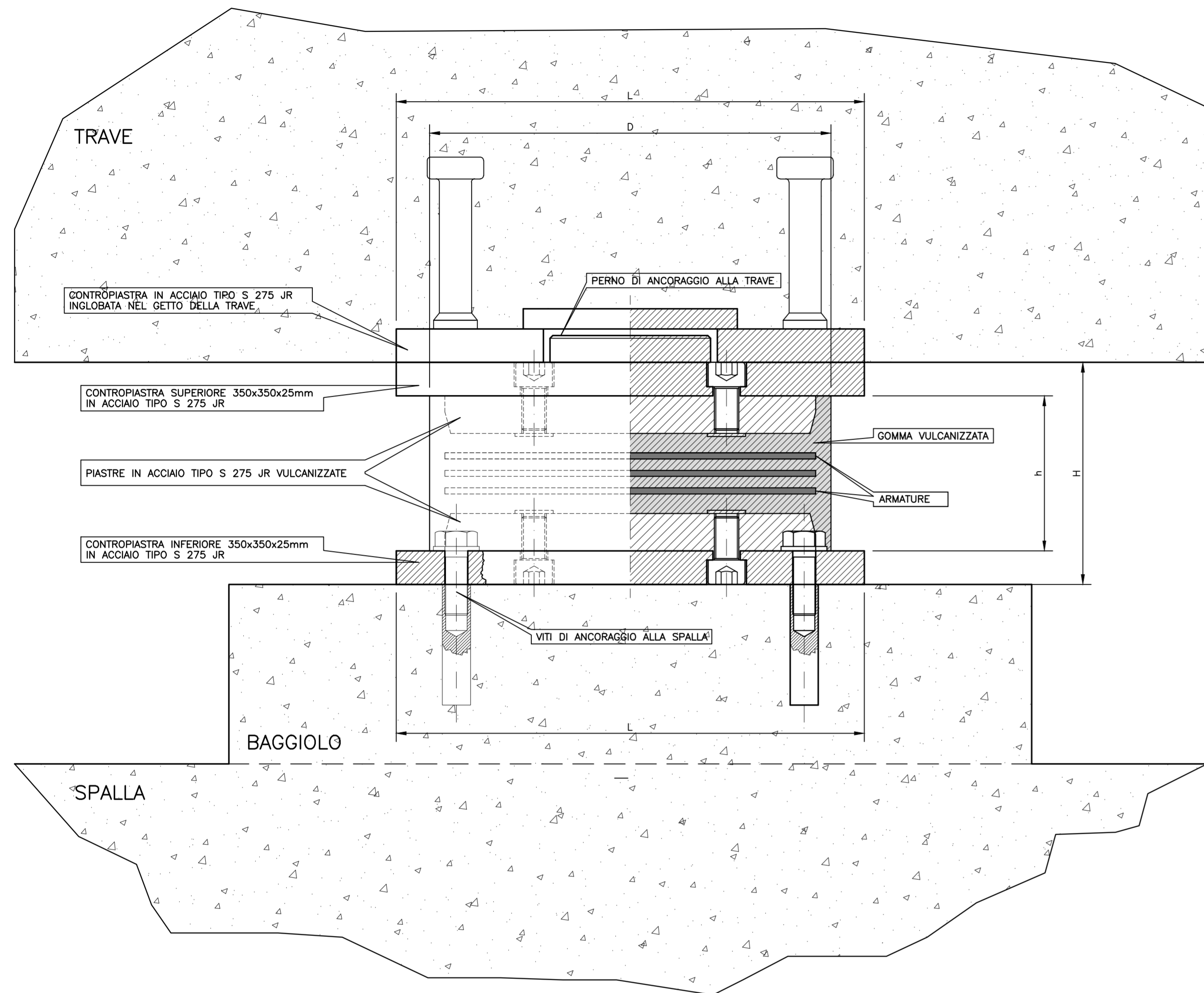


ISOLATORE ELASTOMERICO – SEZIONE SCHEMATICA  
SCALA 1:2.5 (MISURE IN MM)



NUOVI APPARECCHI DI APPOGGIO IN ELASTOMERO ARMATO  
ISOLATORI SISMICI

CARATTERISTICHE FISICO-MECCANICHE CONFORMI AL D.M. DEL 14-01-2008

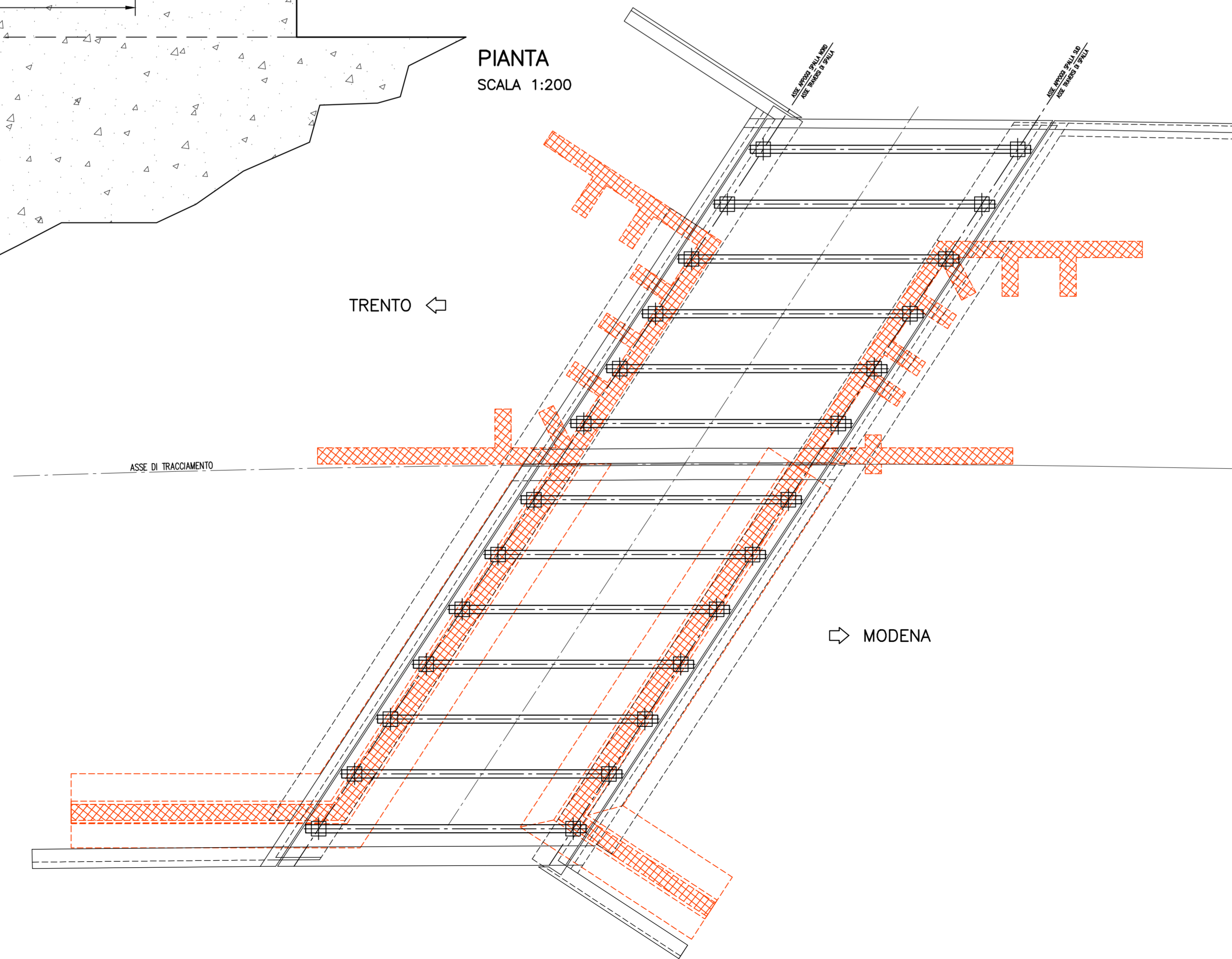
|  |                       |
|--|-----------------------|
| <b>CARATTERISTICHE FISICO-MECCANICHE ELASTOMERO:</b> |                       |
| DUREZZA NOMINALE                                     | 75 SHORE A3           |
| MODULO G   | 1.4 N/mm <sup>2</sup> |
| COEFFICIENTE DI SMORZAMENTO VISCOSO EQUIVALENTE      | 16%                   |

|   |            |
|---|------------|
| <b>CARATTERISTICHE GEOMETRICO-MECCANICHE ISOLATORI:</b> |            |
| DIAMETRO ELASTOMERO - D                                 | 350 mm     |
| SPESSORE TOTALE GOMMA - h                               | 84 mm      |
| ALTEZZA TOTALE INCLUSE PIASTRE DI ANCORAGGIO - H        | 198 mm     |
| LATO PIASTRE DI ANCORAGGIO - L                          | 400 mm     |
| RIGIDEZZA ORIZZONTALE EQUIVALENTE - K <sub>r</sub>      | 1.60 kN/mm |
| CARICO VERTICALE MASSIMO ALLO SLU                       | 3500 kN    |
| SPOSTAMENTO MASSIMO - SISMA                             | 150 mm     |

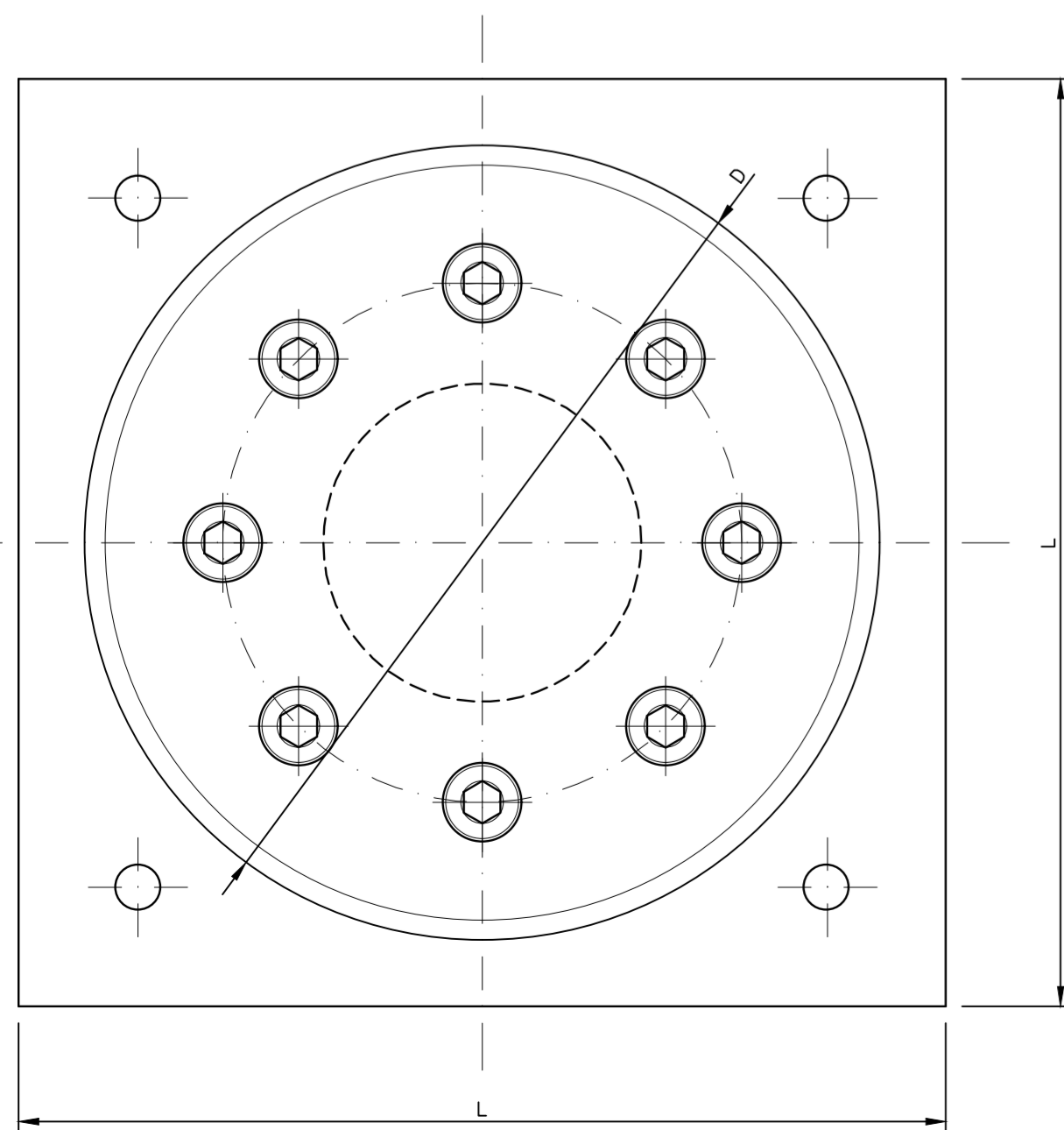
|   |         |
|---|---------|
| <b>REAZIONI MASSIME SUGLI APPOGGI:</b>  |         |
| CARICO VERTICALE TOTALE - SLE           | 1150 kN |
| CARICO VERTICALE TOTALE - SLU           | 1600 kN |
| CARICO VERTICALE TOTALE - SISMA         | 480 kN  |
| FORZA ORIZZONTALE LONG / TRASV - SISMA  | 900 kN  |
| SPOSTAMENTO ORIZZONTALE MASSIMO - SISMA | 50 mm   |

APPOGGI

PIANTA  
SCALA 1:200



ISOLATORE ELASTOMERICO – PIANTA SCHEMATICA  
SCALA 1:2.5 (MISURE IN MM)



SOCIETA' PER AZIONI AUTOSTRADA DEL BRENNERO – TRENTO

ORDINE DEGLI INGEGNERI DELLA PROV. DI TRENTO  
dott. Ing. ROBERTO BOSETTI  
IL RESPONSABILE DEL PROCEDIMENTO  
dott. Ing. Roberto Bosetti  
INSCRIZIONE ALBO n° 1027

# autostrada del brennero

PROGETTO DEFINITIVO PER LA REALIZZAZIONE DELLA TERZA CORSIA NEL TRATTO COMPRESO TRA VERONA NORD (KM 223) E L'INTERSEZIONE CON L'AUTOSTRADA A1 (KM 314)

**A1** LOTTO 2 - dal km 223+100 al km 230+717

4.9.2.12. INTERVENTI SULLE OPERE D'ARTE  
Sottopasso ANAS n°13 (pr km 227+319)  
Disegni - Appoggi

|                  |           |              |            |   |               |
|------------------|-----------|--------------|------------|---|---------------|
| 0                | MAR. 2021 | EMISSIONE    | CLEMENTEL  | M. ZINI   | C. COSTA      |
| REVISIONE:       | DATA:     | DESCRIZIONE: | REDAZIONE: | VERIFICA:   | APPROVAZIONE: |
| DATA PROGETTO:   |           | LUGLIO 2009  |            | 31/09   |               |
| NUMERO PROGETTO: |           | A22          |            | DIREZIONE TECNICA GENERALE  |               |
|                  |           |              |            | ORDINE DEGLI INGEGNERI DELLA PROV. DI BOLZANO<br>Dott. Ing. CARLO COSTA<br>Nr. 891<br>INGENIEURKAMMER DER PROVINZ BOZEN |               |