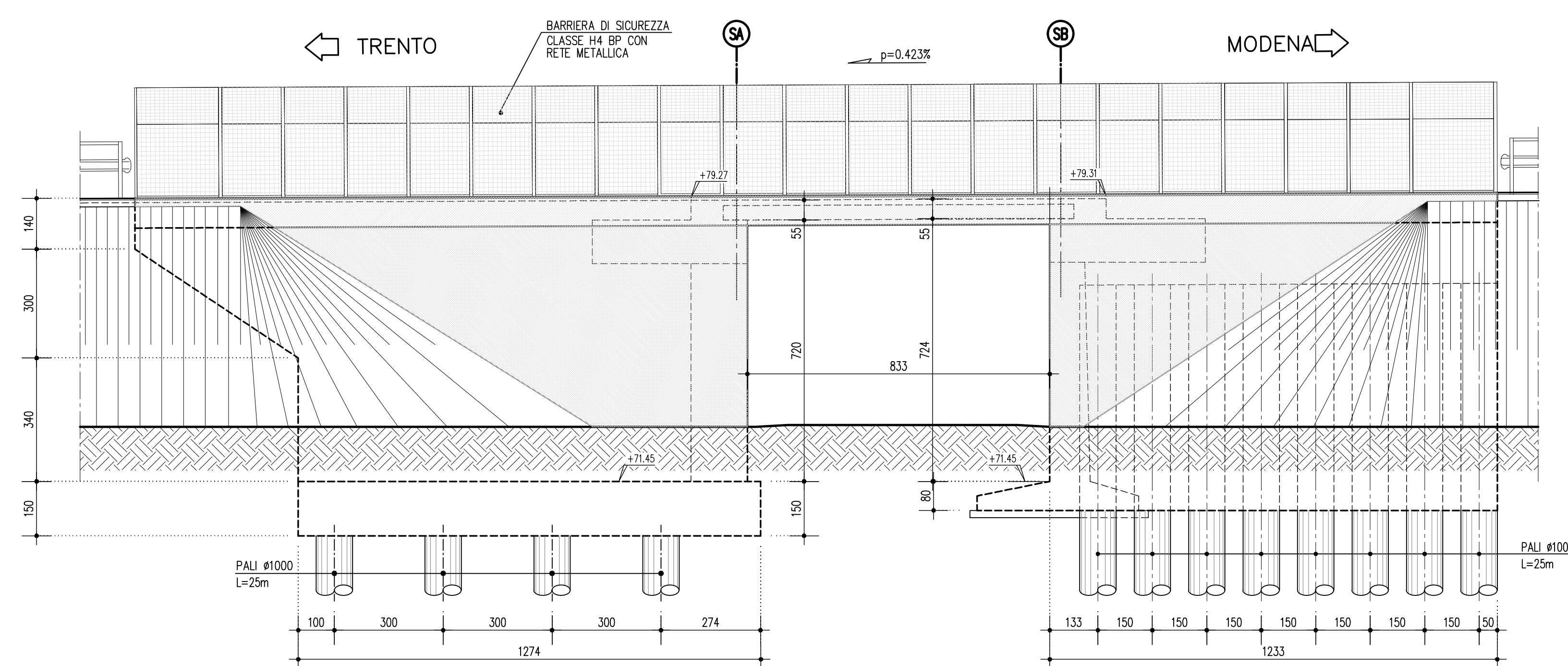


PROSPETTO LONGITUDINALE 1:100  
(VIA SUD - IN RETTO RISVOLTI)



**PRESCRIZIONI SULLE FASI DI REALIZZAZIONE**

RELATIVAMENTE ALLE FASI ESECUTIVE E DI MOVIMENTAZIONE TRAFFICO SI PROCEDERA' IN ANALOGIA ALLA RAMPA VENEZIA-MODENA (OPERA N° 12.6).

SOCIETA' PER AZIONI AUTOSTRADA DEL BRENNERO - TRENTO

ORDINE DEGLI INGEGNERI DELLA PROV. DI TRENTO  
Ing. ROBERTO BOSETTI  
INSCRIZIONE ALBO N° 1027

IL RESPONSABILE DEL PROCEDIMENTO  
ING. ROBERTO BOSETTI

# autostrada del brennero

PROGETTO DEFINITIVO PER LA REALIZZAZIONE DELLA TERZA CORSIA NEL TRATTO COMPRESO TRA VERONA NORD (KM 223) E L'INTERSEZIONE CON L'AUTOSTRADA A1 (KM 314)

**A1** LOTTO 2 - dal km 223+100 al km 230+717

4.11.2.i INTERVENTI SULLE OPERE D'ARTE  
Svincolo A4 - Sottopasso pista Modena-Milano (pr km 227+816)  
Disegni  
Pianta impalcato e prospetto longitudinale

0	MAR. 2021	EMMISSIONE	POLIZI	M. ZINI	C. COSTA
REVISIONE:	DATA:	DESCRIZIONE:	REDAZIONE:	VERIFICA:	APPROVAZIONE:
DATA PROGETTO:	LUGLIO 2009				
NUMERO PROGETTO:					

31/09

DIREZIONE TECNICA GENERALE

INGENIEURKAMMER DER PROVINZ BOZEN