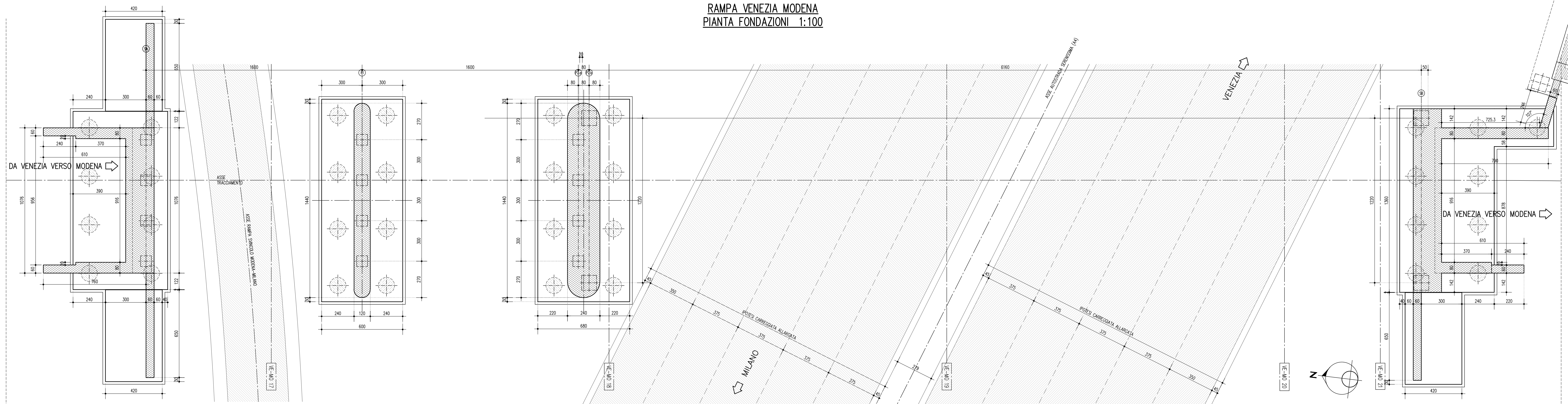
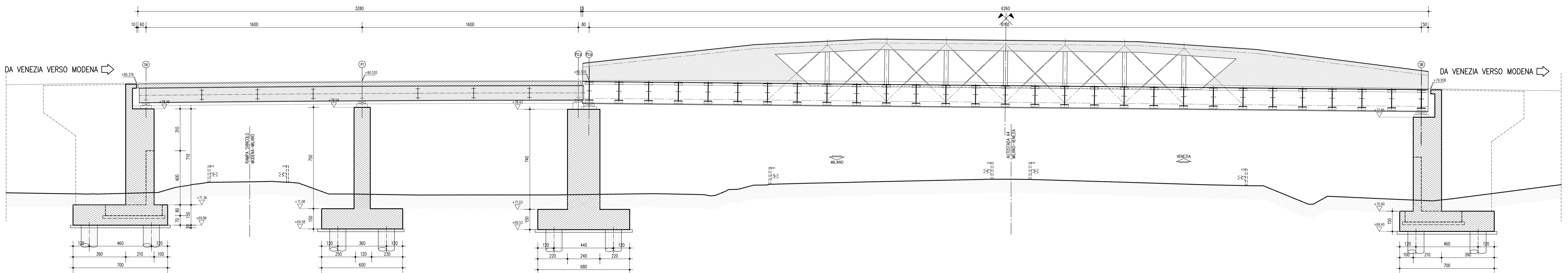


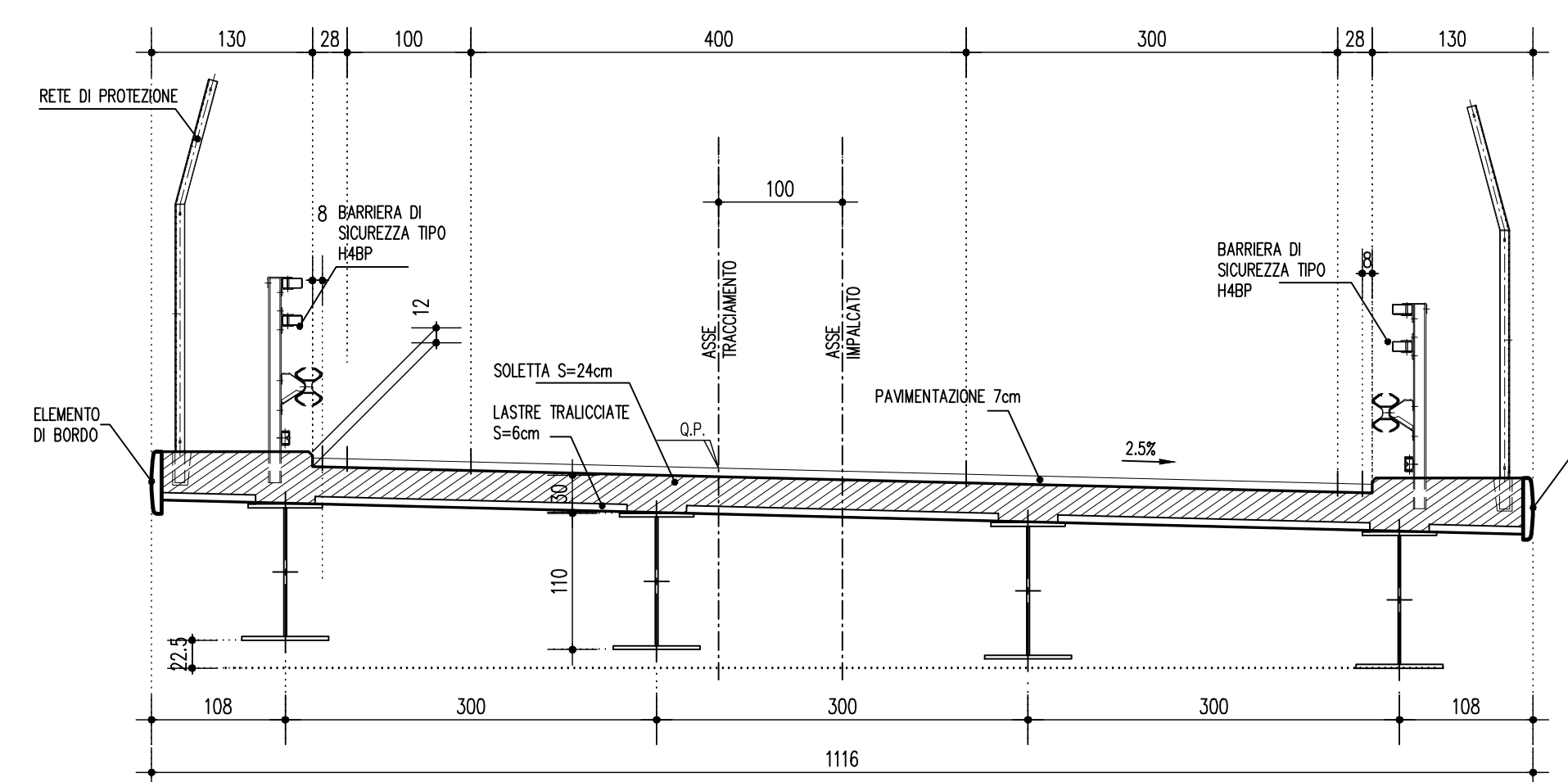
RAMPA VENEZIA MODENA  
PIANTA FONDAZIONI 1:100



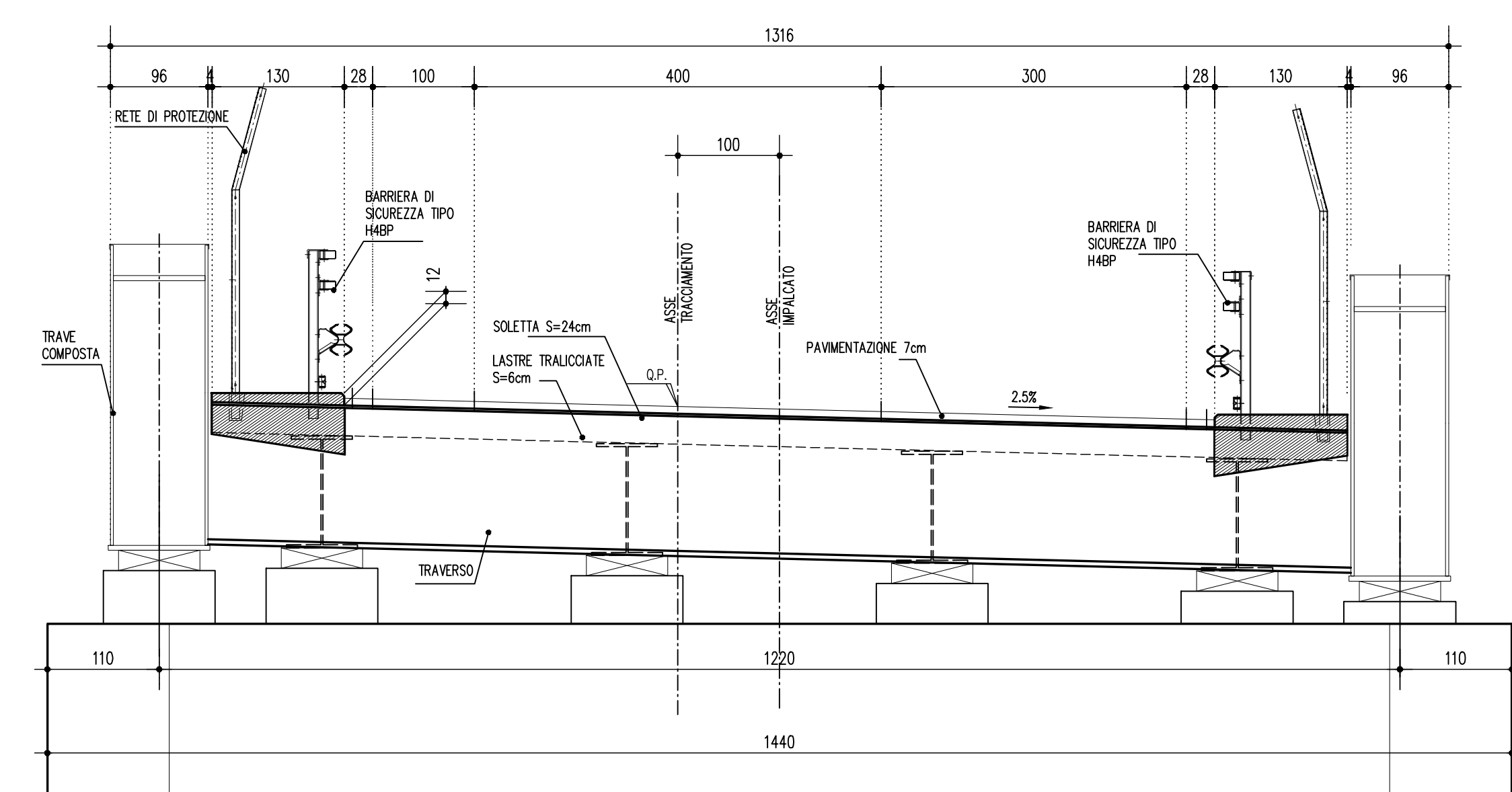
PROFILO LONGITUDINALE IN ASSE TRACCIAMENTO 1:100



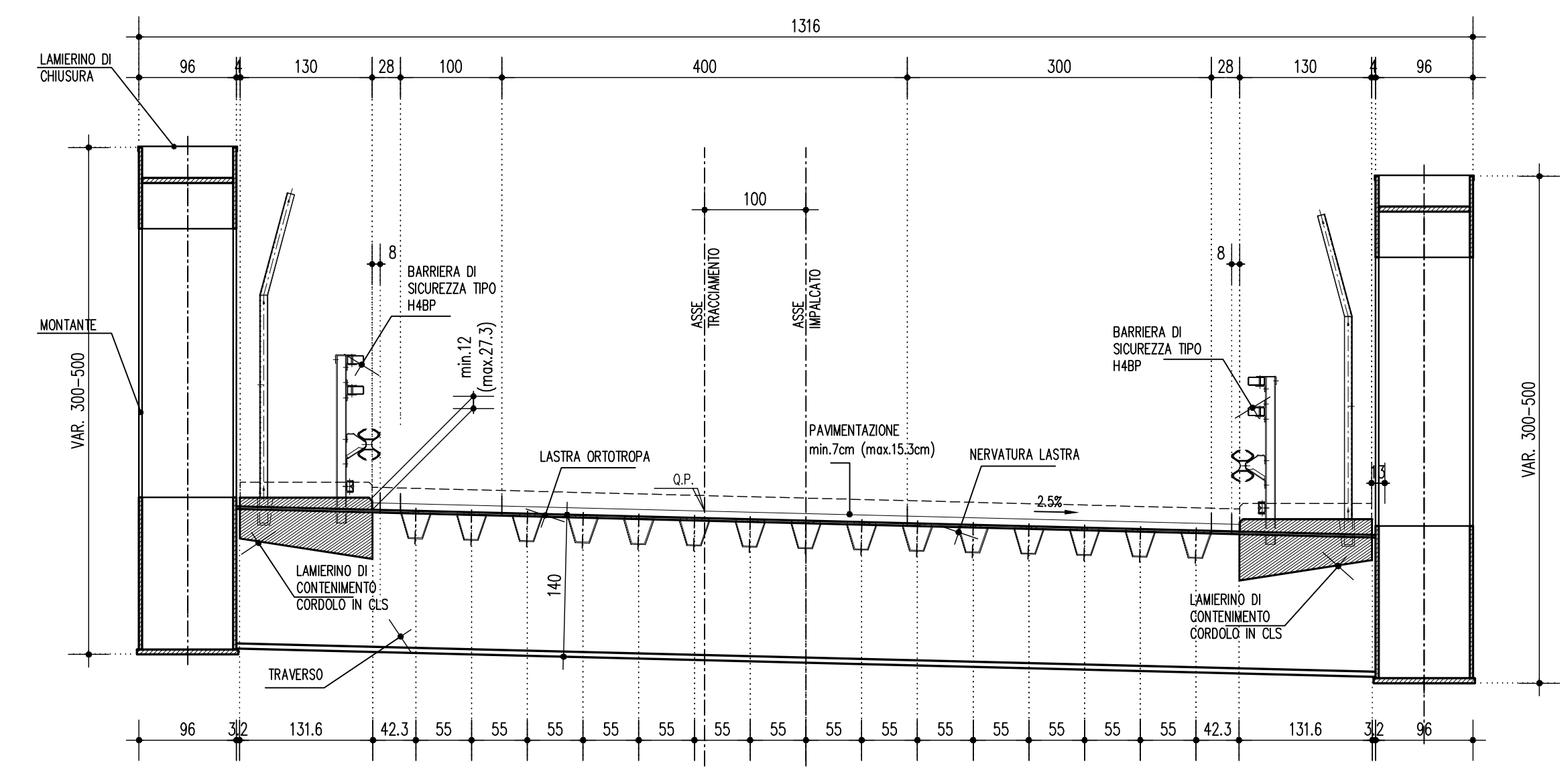
SEZIONE TRASVERSALE CAMPATA VIA DI CORSA SUPERIORE 1:50



SEZIONE APPOGGIO PILA P2 1:50



SEZIONE TRASVERSALE CAMPATA VIA DI CORSA INFERIORE 1:50



SOCIETA' PER AZIONI AUTOSTRADA DEL BRENNERO - TRENTO

ORDINE DEGLI INGEGNERI DELLA PROV. DI TRENTO  
Ing. ROBERTO BOSETTI  
INSCRIZIONE ALBO N° 1027

IL RESPONSABILE DEL PROCEDIMENTO  
Ing. Roberto Bosetti

# autostrada del brennero

PROGETTO DEFINITIVO PER LA REALIZZAZIONE DELLA TERZA CORSIA NEL TRATTO COMPRESO TRA VERONA NORD (KM 223) E L'INTERSEZIONE CON L'AUTOSTRADA A1 (KM 314)

**A1** LOTTO 2 - dal km 223+100 al km 230+717

4.12.22 INTERVENTI SULLE OPERE D'ARTE  
Svincolo A4 - Viadotto rampa Venezia-Modena (pr km 227+903)  
Disegni  
Pianta fondazioni e sezioni

0	MAR. 2021	EMMISSIONE	POLIZI	M. ZINI	C. COSTA
REVISIONE:	DATA:	DESCRIZIONE:	REDAZIONE:	VERIFICA:	APPROVAZIONE:
DATA PROGETTO:	L. DIRETTORE TECNICO GENERALE E PROGETTISTA				
LUGLIO 2009					
NUMERO PROGETTO:					
31/09					