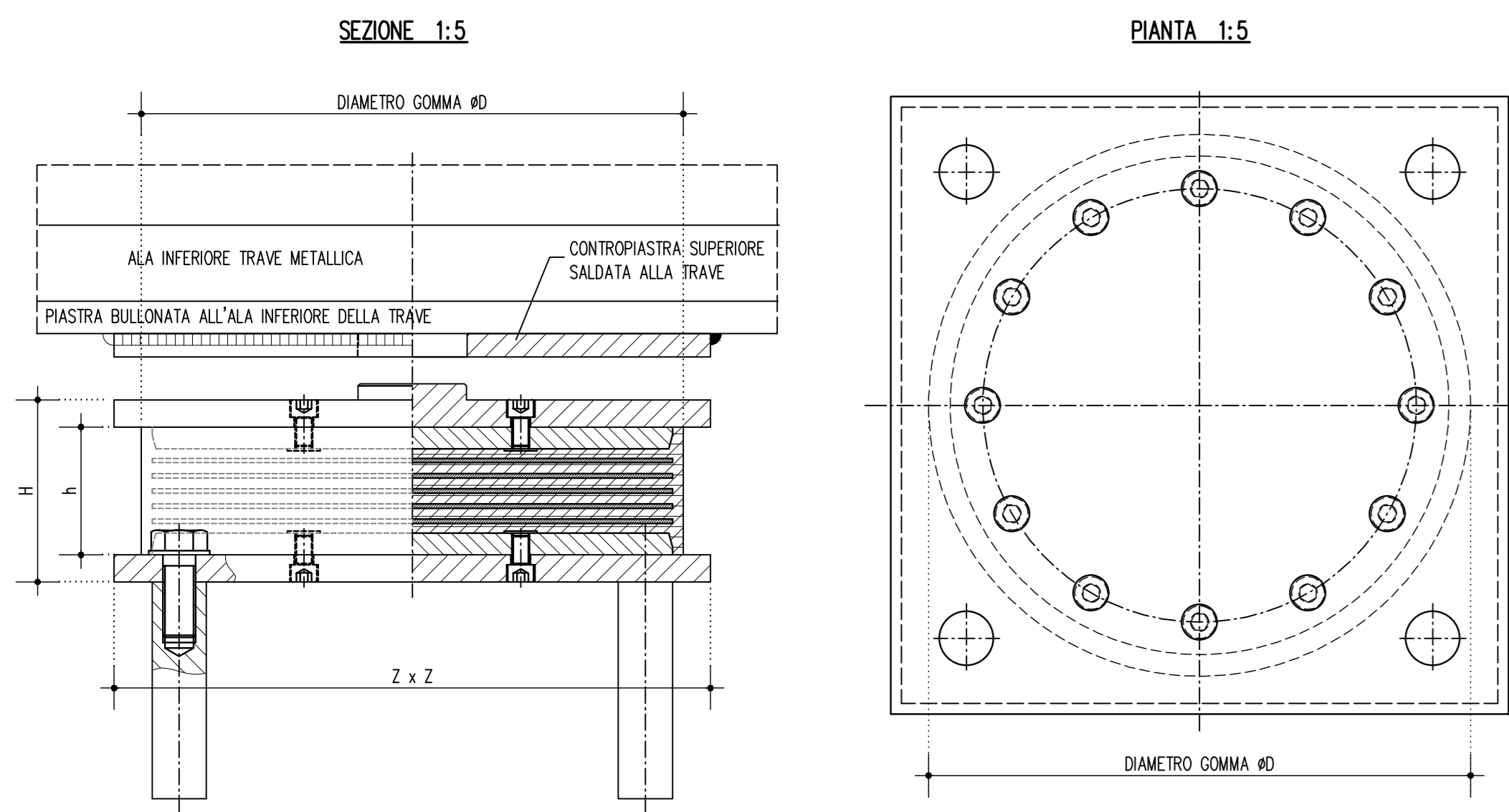


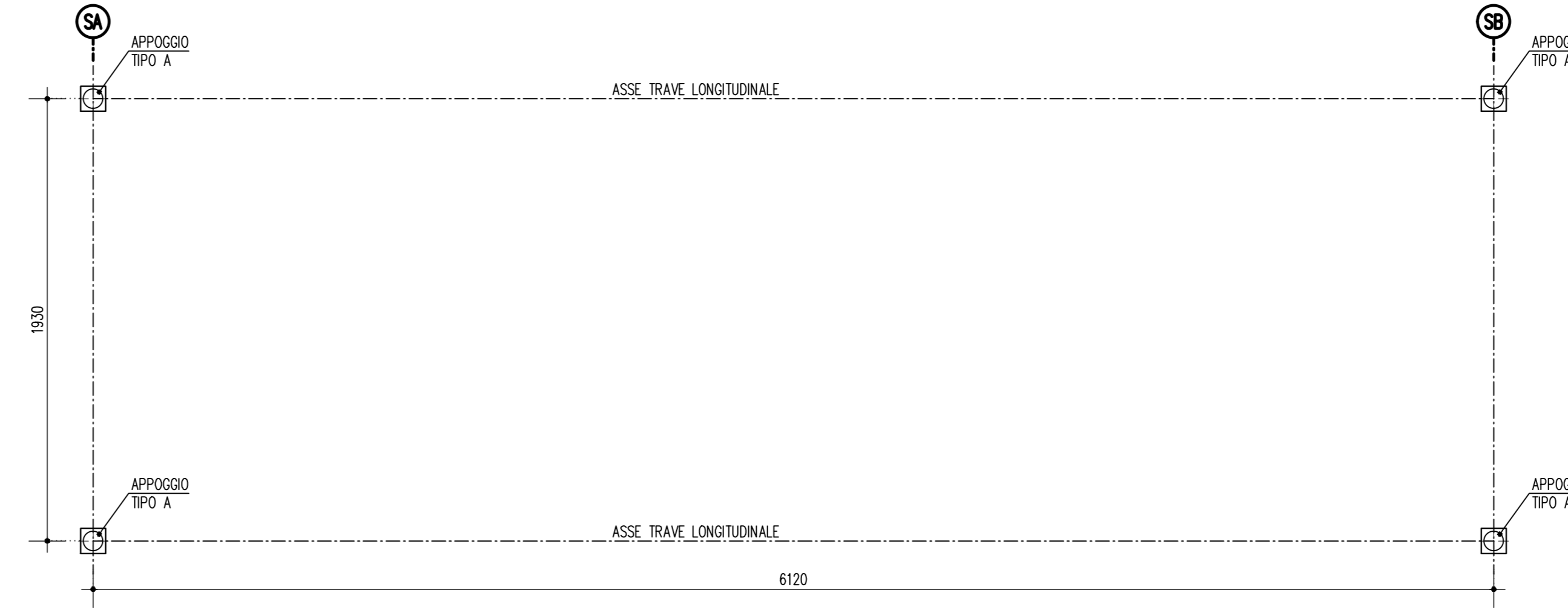
DISPOSITIVI DI APPOGGIO IN ELASTOMERO ARMATO



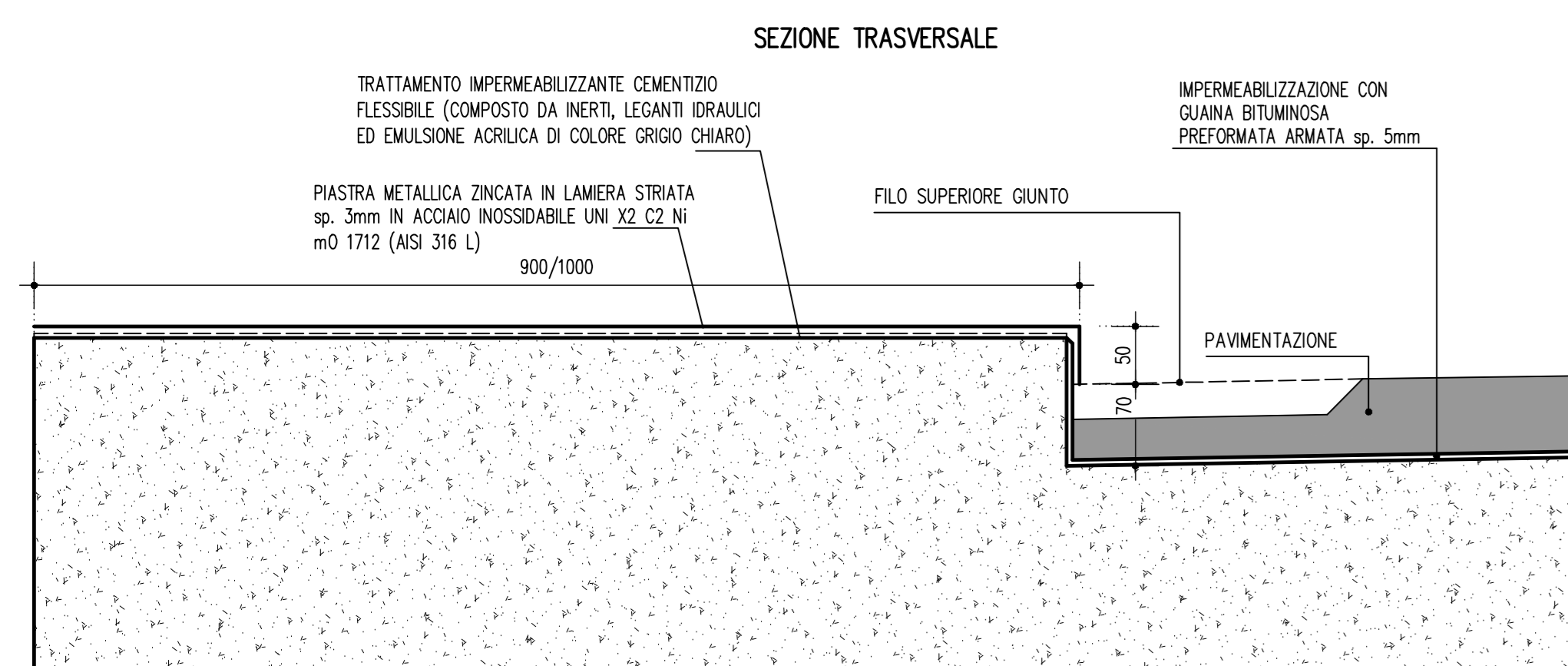
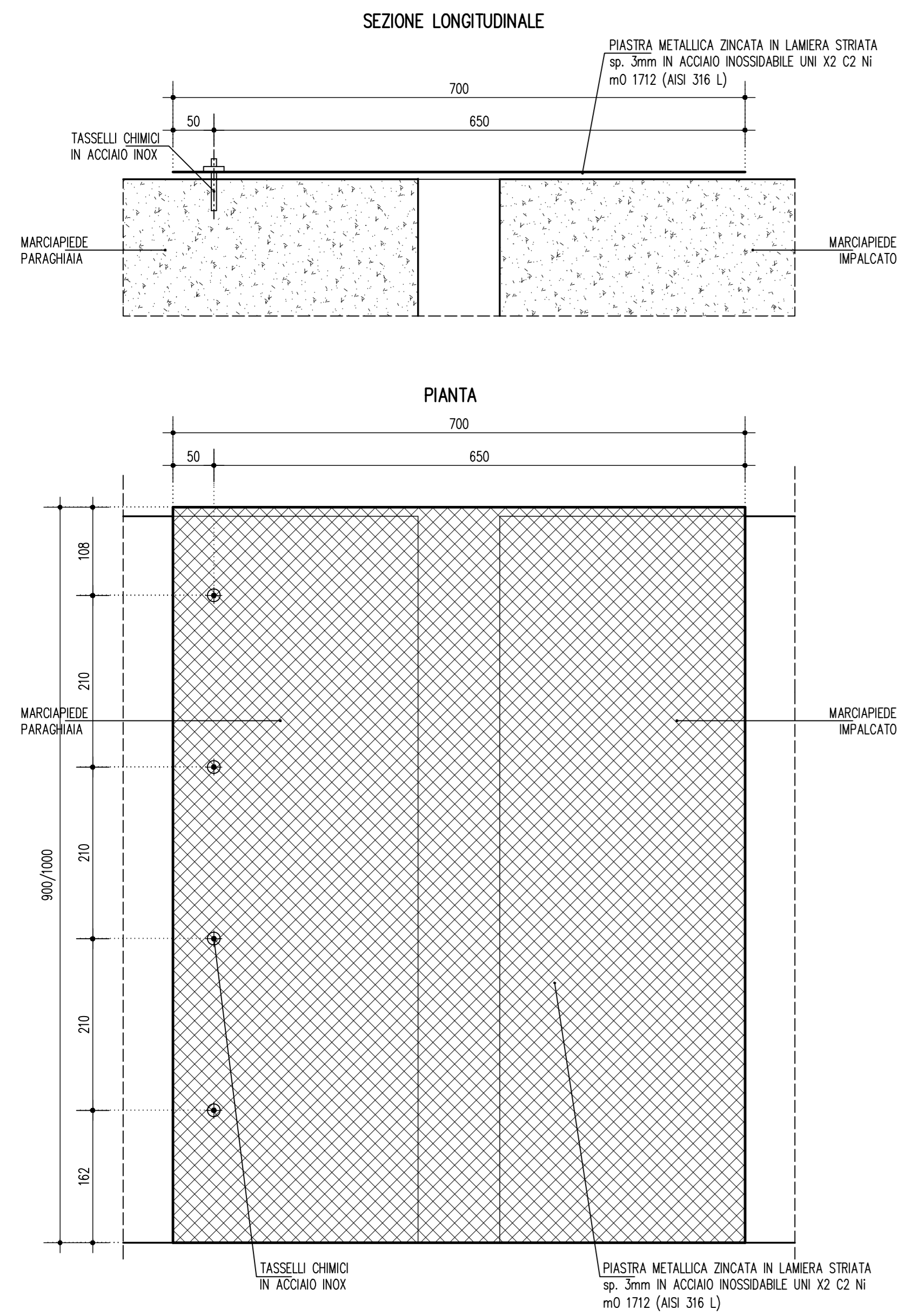
APPOGGI TIPO A

DATI APPARECCHI DI APPOGGIO	
DISPOSITIVI DI APPOGGIO SU SPALLA	
Tipo di appoggio	HDH 0500
Spostamento orizzontale massimo in sisma (S.L.U.)	200 mm
Coefficiente di smorzamento equivalente (ξ)	0.16 mm
Diametro gamma (Φ)	500 mm
Altezza totale (H)	265 mm
Piastro di base (Z)	550 mm
Modulo di elasticità G (per scorrimento del 100%)	1.4 MPa

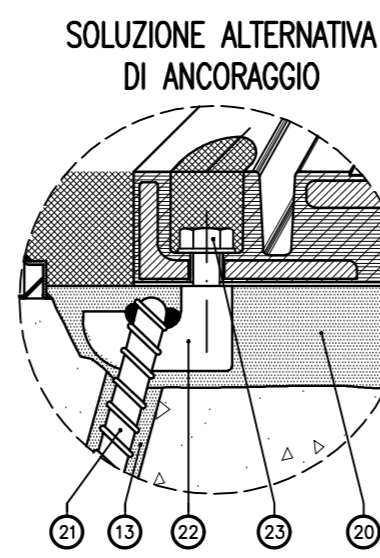
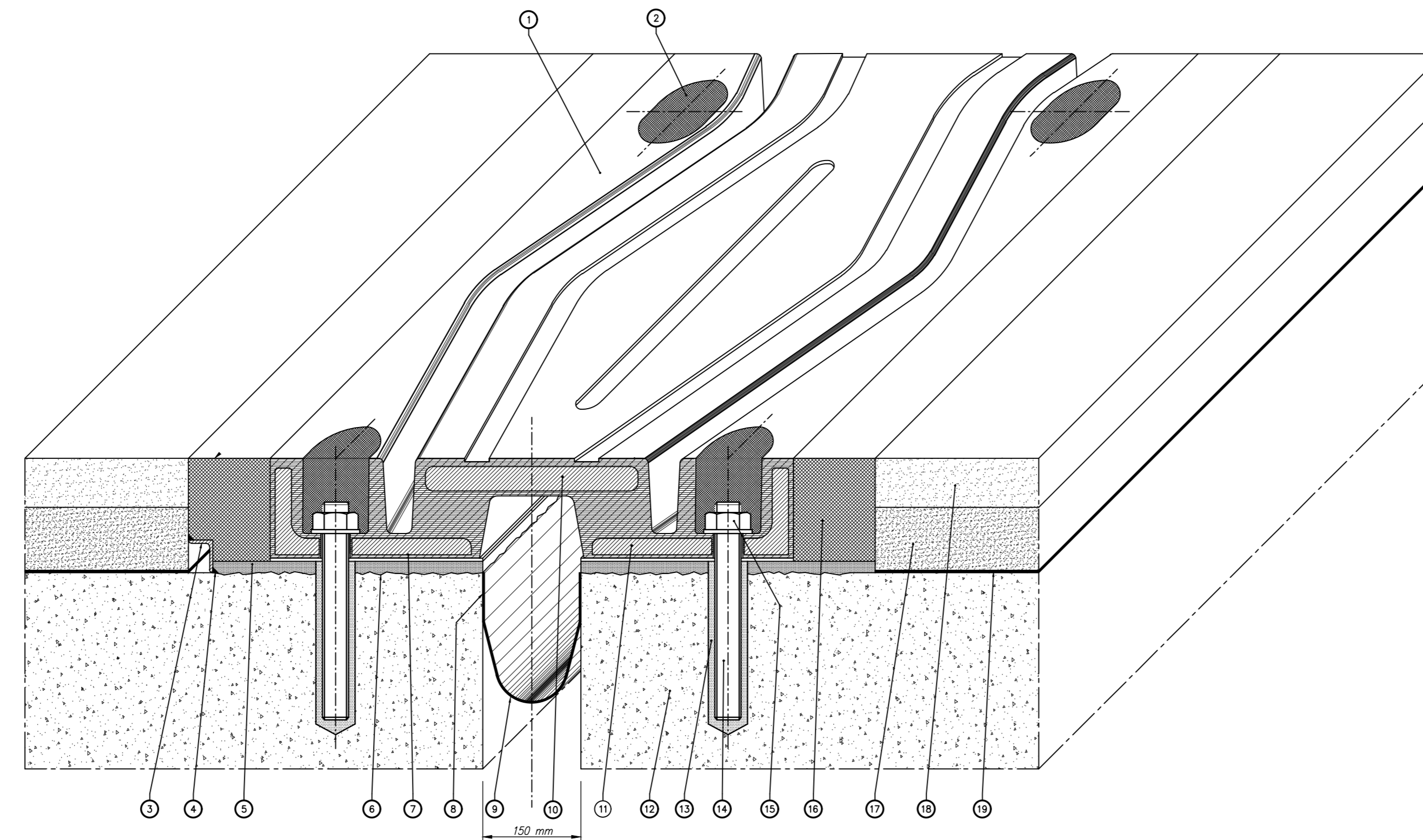
SCHEMA E CARATTERISTICHE APPARECCHI DI APPOGGIO 1:200



GIUNTO IN CORRISPONDENZA DEL MARCIAPIEDE 1:5



GIUNTO DI DILATAZIONE IN GOMMA ARMATA SPALLE
ESCURSIONE ± 120 mm - LUNGHEZZA 9800 mm SPALLA A / 9650 mm SPALLA B



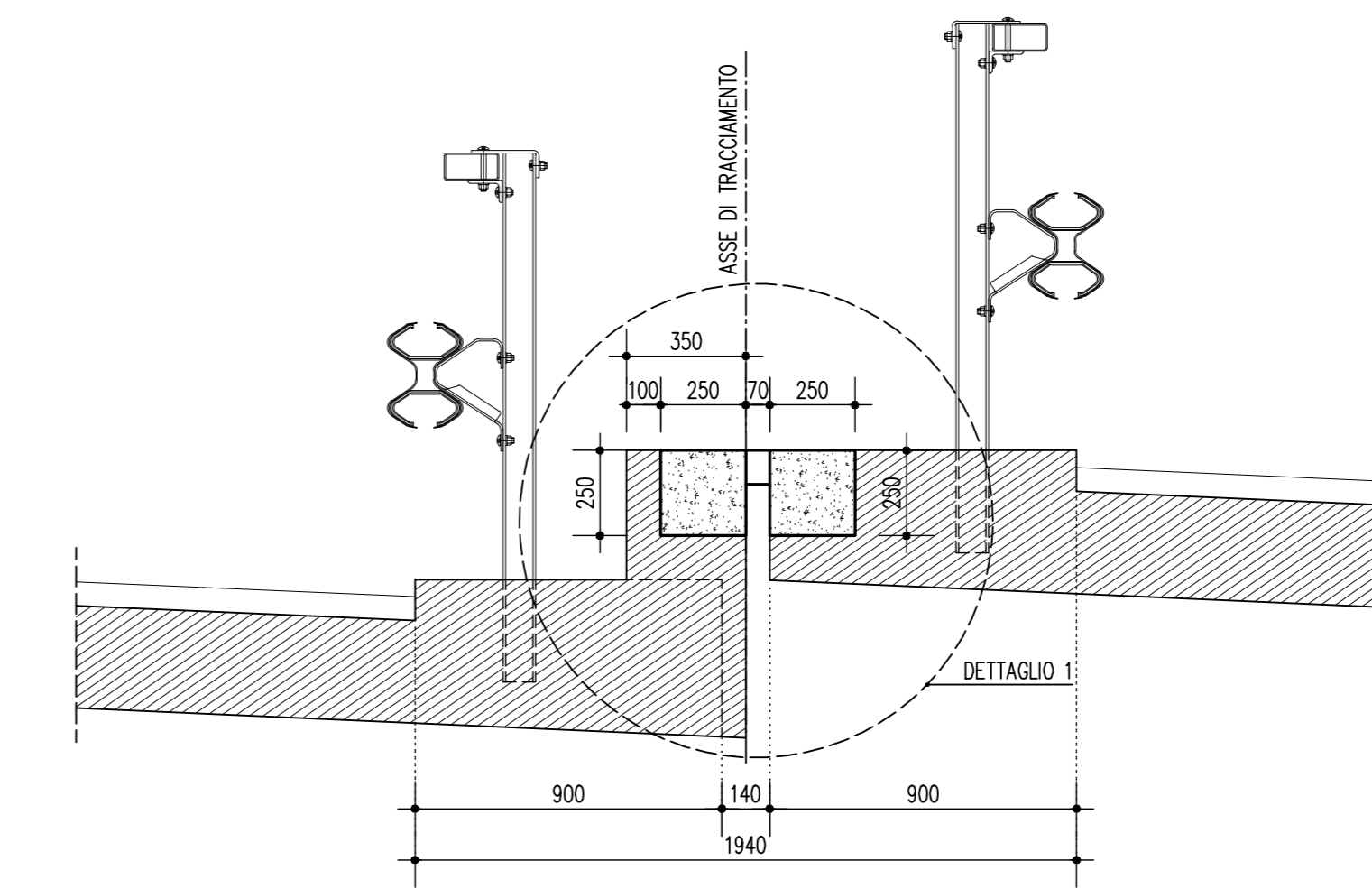
23	Vite T.E. M16x50 UNI 5739
22	Zanca di ancoraggio multidirezionale
21	Tirafondo A.M. #16x150
20	Allettamento in matto preadato
19	Impermeabilizzazione impalcato
18	Manto d'usura
17	Grande
16	Messallo
15	Disco M16 UNI 5587
14	Barra filettata M16x160
13	Resina di ancoraggio
12	Testata soletta
11	Angolare
10	Piastro ponte
9	Scossalina raccolta acque sp. 1,2 mm
8	Stucco e rasatura stucco pareti vert.
7	Stuccatura
6	Boccardatura e mano d'attacco
5	Allettamento in matto
4	Stuccatura
3	Profilo di drenaggio a "L"
2	Sigillatura
1	Elemento modulare

GIUNTI DI DILATAZIONE

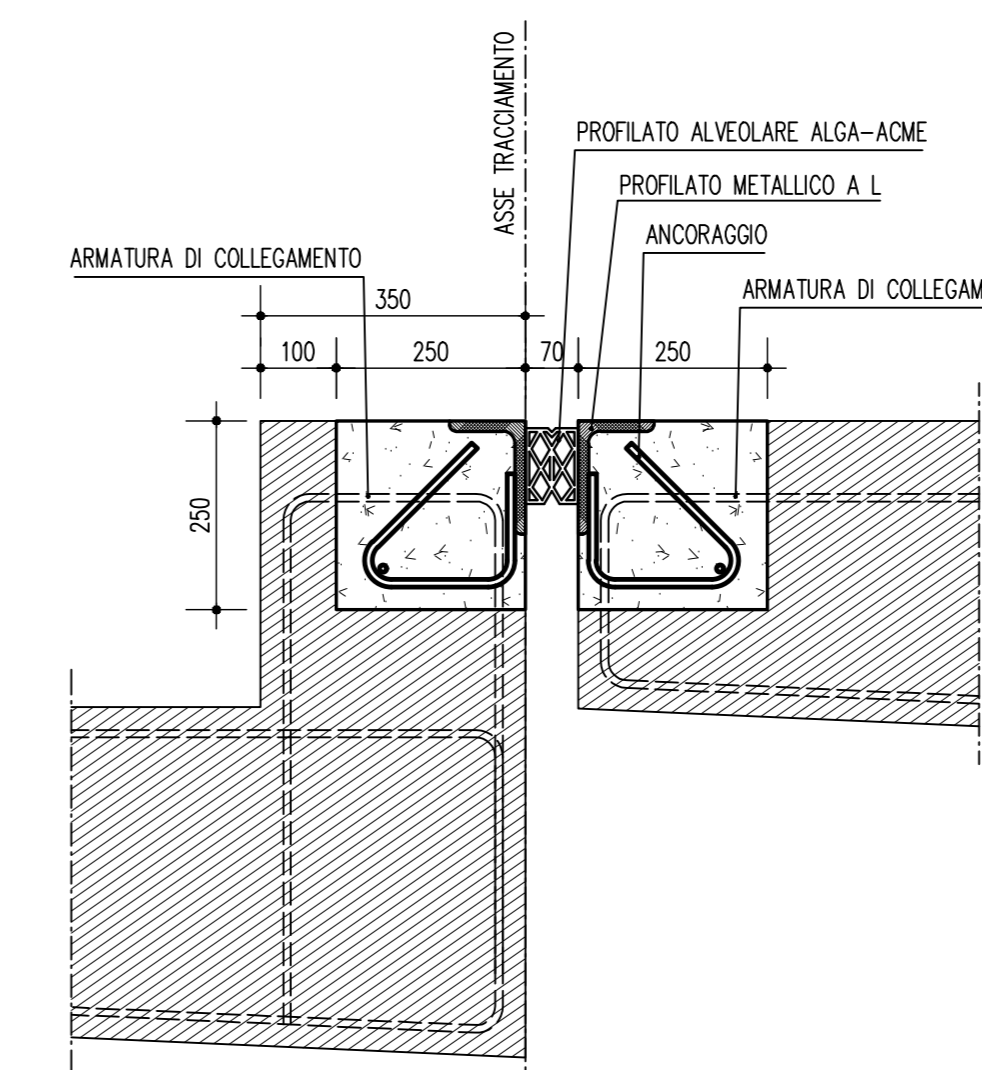
GIUNTI SU PIANO VARIABILE
SI PREVEDONO GIUNTI DEL TIPO IN GOMMA-METALLO (elementi piani in neoprene armato con elementi metallici, posti a livello pavimentazione).
L'AMPIEZZA DEL VARCO DOVRÀ ESSERE CONFERMATO DAL FORNITORE DEI GIUNTI IN BASE ALLE CARATTERISTICHE DEGLI ELEMENTI MONTATI

Elemento	VARCO SOLETTA/PARAGHIAIA (mm)	ESCURSIONE (mm)
Sp.A	220	± 200
Sp.B	220	± 200

SEZIONE TRASVERSALE GIUNTO LONGITUDINALE MARCIAPIEDE 1:20



DETTAGLIO 1 1:10



SOCIETA' PER AZIONI AUTOSTRADA DEL BRENNERO - TRENTO

ORDINE DEGLI INGEGNERI DELLA PROV. DI TRENTO
Ing. ROBERTO BOSETTI
INSCRIZIONE ALBO N° 1037

IL RESPONSABILE DEL PROCEDIMENTO
ING. Roberto Bosetti

autostrada del brennero

PROGETTO DEFINITIVO PER LA REALIZZAZIONE DELLA TERZA CORSIA NEL TRATTO COMPRESO TRA VERONA NORD (KM 223) E L'INTERSEZIONE CON L'AUTOSTRADA A1 (KM 314)

A1 LOTTO 2 - dal km 223+100 al km 230+717

4.13.27 INTERVENTI SULLE OPERE D'ARTE
Svincolo A4 -Sottopasso per l'Autostrada Serenissima (pr km 227+903)
Disegni Particolari appoggi, giunti, scolo acque

0	MAR. 2021	EMMISSIONE	POLLUZZI	M. ZINI	C. COSTA
REVISIONE:	DATA:	DESCRIZIONE:	REDAZIONE:	VERIFICA:	APPROVAZIONE:
DATA PROGETTO:	L. DIRETTORE TECNICO GENERALE E PROGETTISTA				
LUGLIO 2009					
NUMERO PROGETTO:					
31/09					