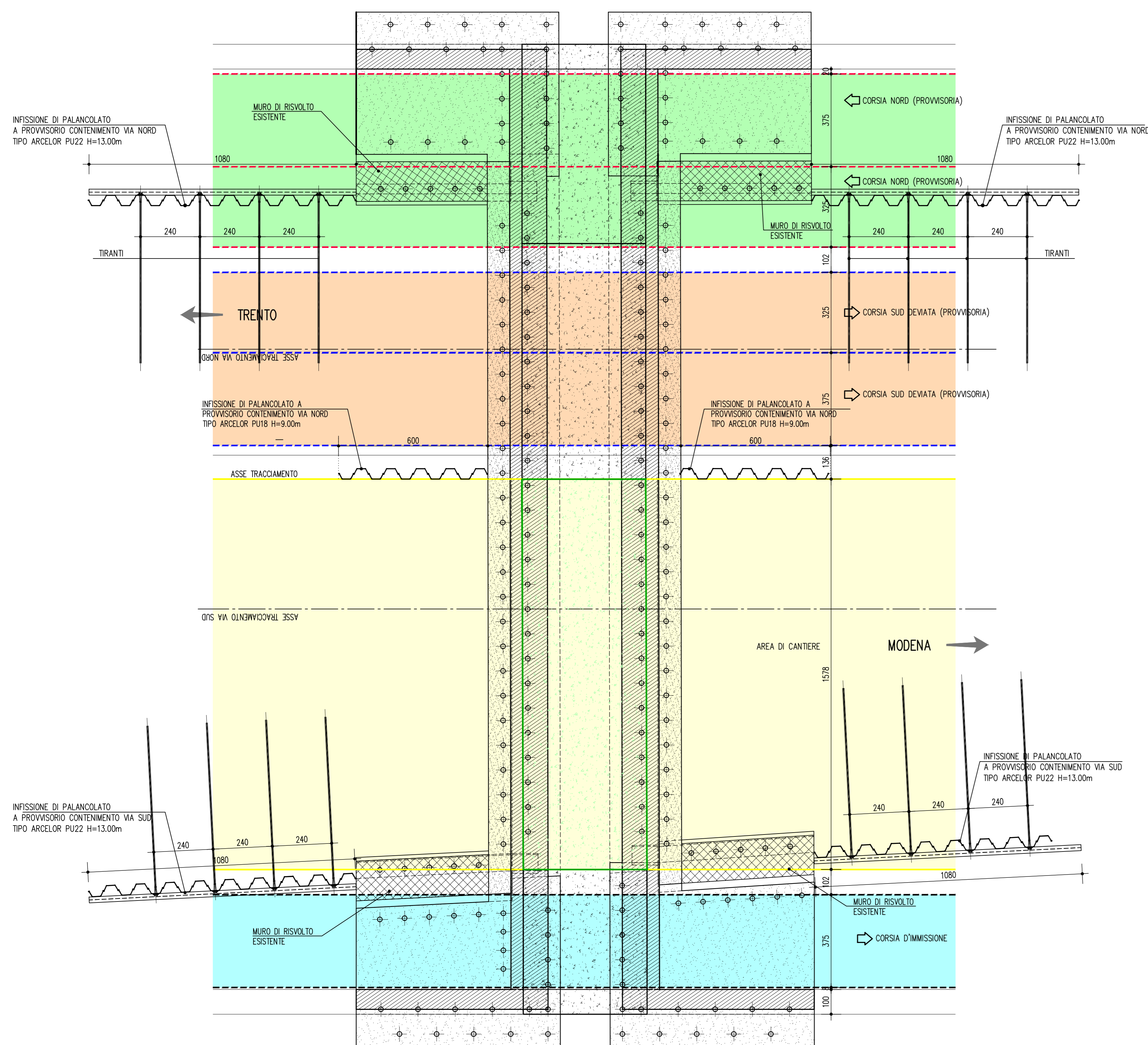
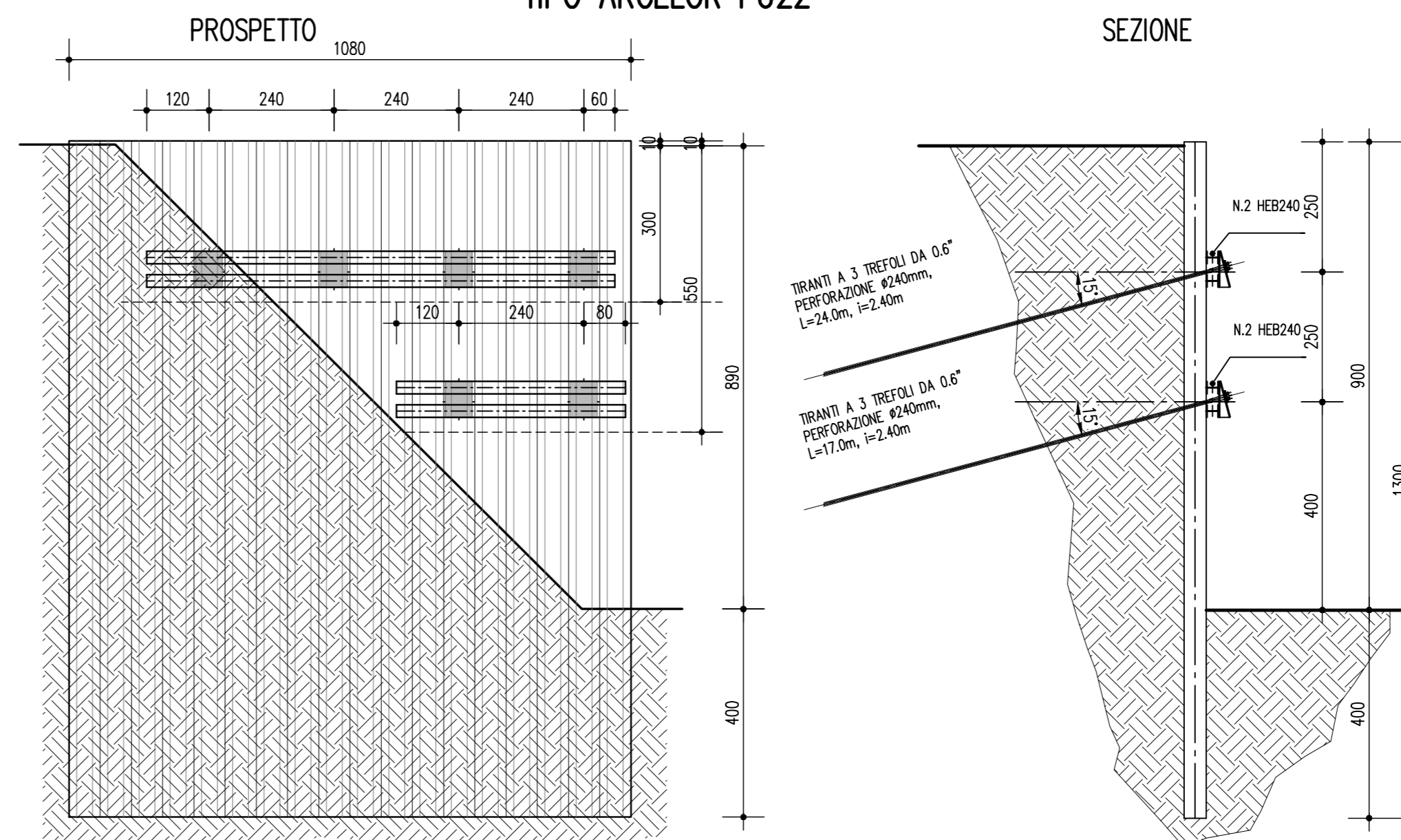


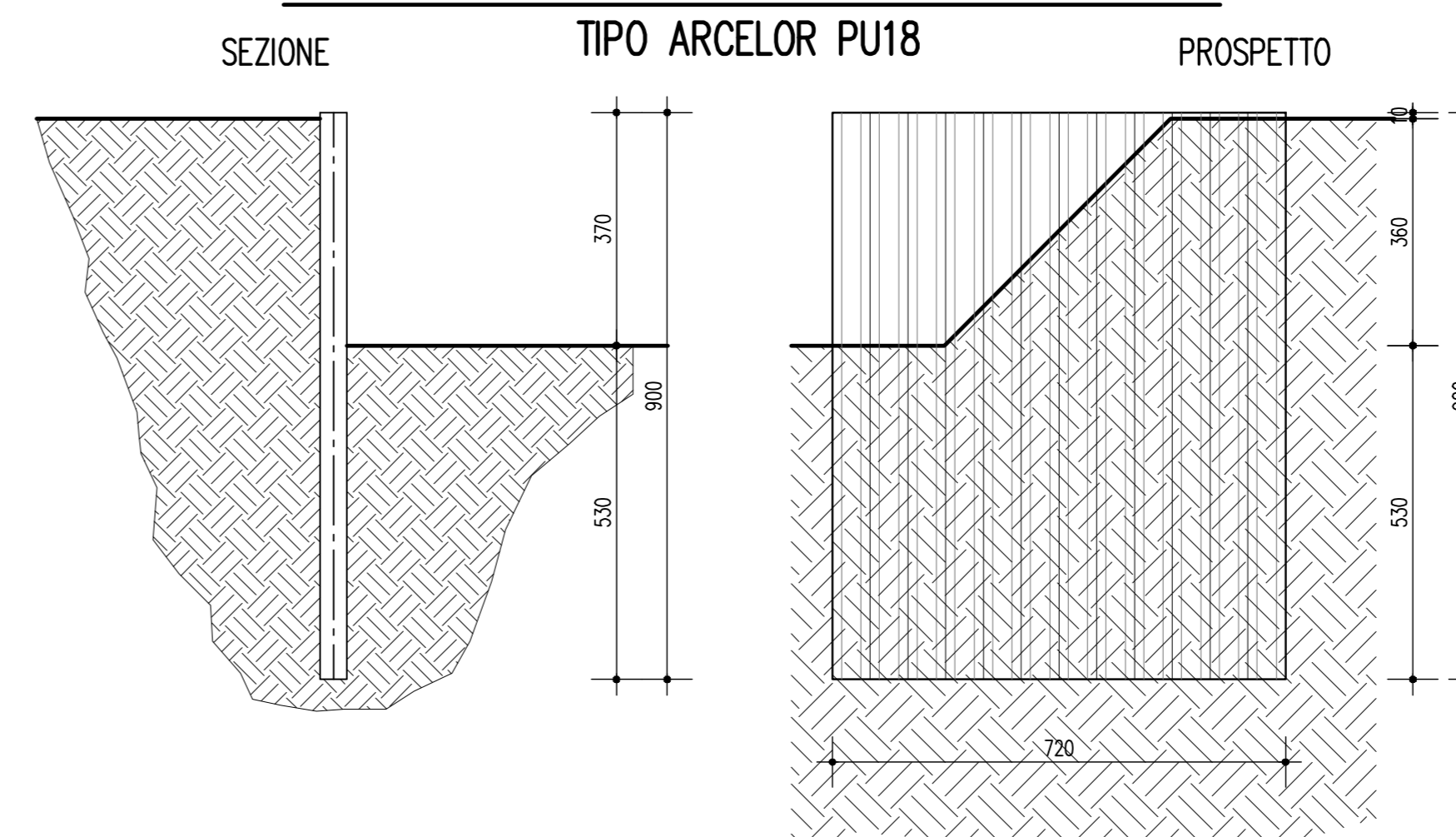
PIANTA IMPALCATO – FASE 4 1:100
INTERVENTI E MOVIMENTAZIONE TRAFFICO



SEZIONE TIPICA PALANCOLA H=13.00m 1:100
TIPO ARCELOR PU22



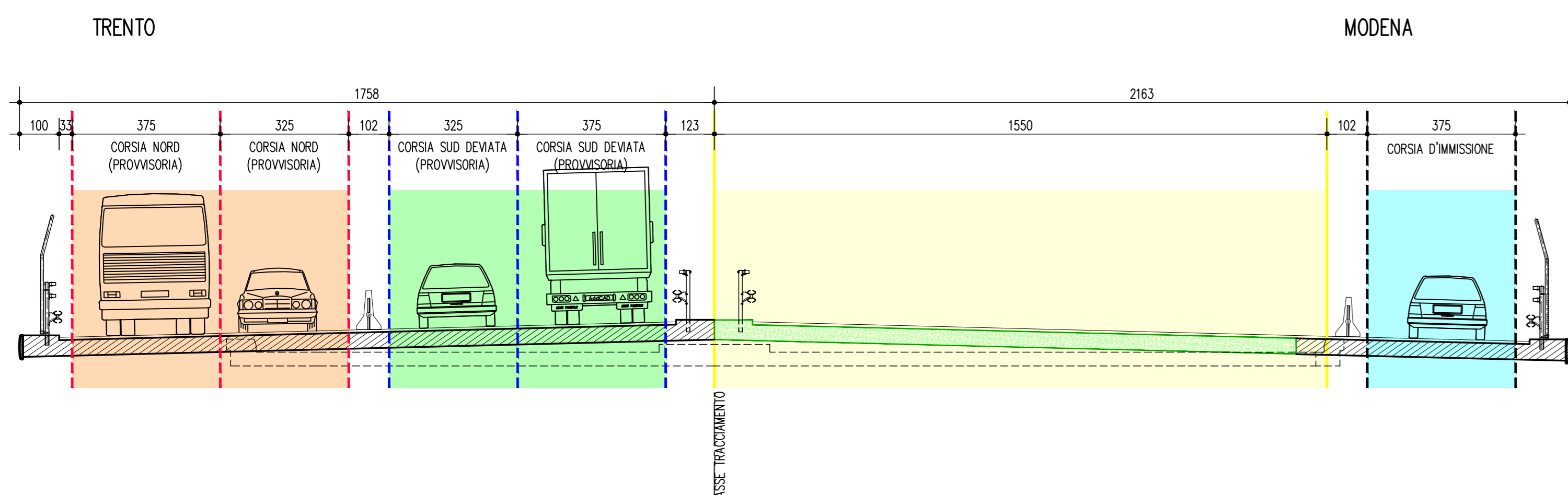
SEZIONE TIPICA PALANCOLA H=9.00m 1:100
TIPO ARCELOR PU18



LEGGENDA

- CORSIA NORD PROVVISORIA
- CAMPITURA CORSIA NORD PROVVISORIA
- CORSIA SUD PROVVISORIA
- CAMPITURA CORSIA SUD PROVVISORIA
- CANTIERE
- CAMPITURA CANTIERE
- IMPALCATO ESISTENTE
- CAMPITURA IMPALCATO ESISTENTE
- IMPALCATO DI PROGETTO
- CAMPITURA DI PROGETTO
- CORSIA D'IMMISSIONE PROVVISORIA

SEZIONE TRASVERSALE IMPALCATO – FASE 4 1:100



FASI ESECUTIVE

FASE 4: DEVIAZIONE DEL TRAFFICO SULLA VIA NORD (DUE CORSE DIREZIONE TRENTO, DUE CORSE DIREZIONE MODENA), MANTENENDO L'IMMISSIONE SULLA RAMPA VIA SUD. COMPLETAMENTO DELLA DEMOLIZIONE DELL'IMPALCATO E DELLA SOMMITA' DELLA SPALLA ESISTENTE CENTRALE (RIMANSTA IN FASE 1) E RINFORZO DELLA STESSA CON MICROPALI E TRANTI. MESSA IN OPERA DELLE TRAVI IN CAP E COMPLETAMENTO DELL'IMPALCATO DELLA VIA SUD COLLEGATO OPPORTUNAMENTE ALLA PORZIONE DI IMPALCATO REALIZZATO IN FASE 1.

SOCIETA' PER AZIONI AUTOSTRADA DEL BRENNERO – TRENTO

ORDINE DEGLI INGEGNERI DELLA PROV. DI TRENTO
dott.ing. ROBERTO BOSETTI
INSCRIZIONE ALBO N° 1027

IL RESPONSABILE DEL PROCEDIMENTO
dott. ing. Roberto Bosetti

autostrada del brennero

PROGETTO DEFINITIVO PER LA REALIZZAZIONE DELLA TERZA CORSIA NEL TRATTO COMPRESO TRA VERONA NORD (KM 223) E L'INTERSEZIONE CON L'AUTOSTRADA A1 (KM 314)

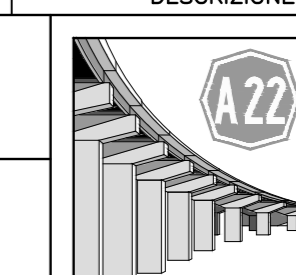
A1 LOTTO 2 - dal km 223+100 al km 230+717

INTERVENTI SULLE OPERE D'ARTE
Sottopasso L=300 m "Termion" (pr km 228+333)
Disegni
Interventi strutturali ed interferenze con il traffico 2/2

REVISIONE: 0 MAR. 2021 EMISSIONE: POLUZZI M. ZINI C. COSTA
DATA PROGETTO: LUGLIO 2009 REDAZIONE: VERIFICA: APPROVAZIONE:

IL DIRETTORE TECNICO GENERALE E PRODOTTORE:

NUMERO PROGETTO: 31/09



DIREZIONE TECNICA GENERALE

ORDINE DEGLI INGEGNERI DELLA PROV. DI BOLZANO
dott. ing. CARLO COSTA
N. 881
INGENIEURKAMMER DER PROVINZ BOZEN