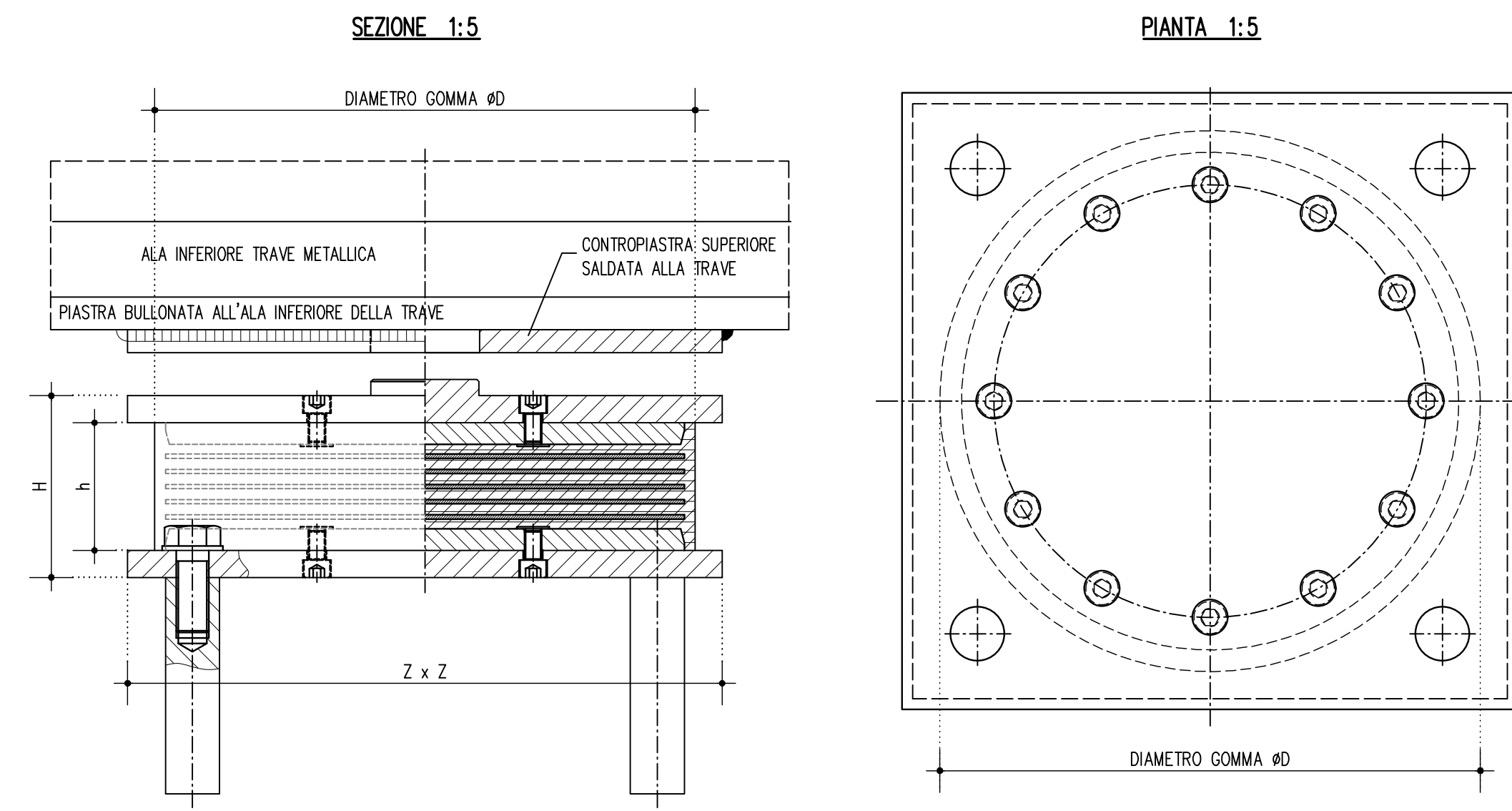


DISPOSITIVI DI APOGGIO IN ELASTOMERO ARMATO

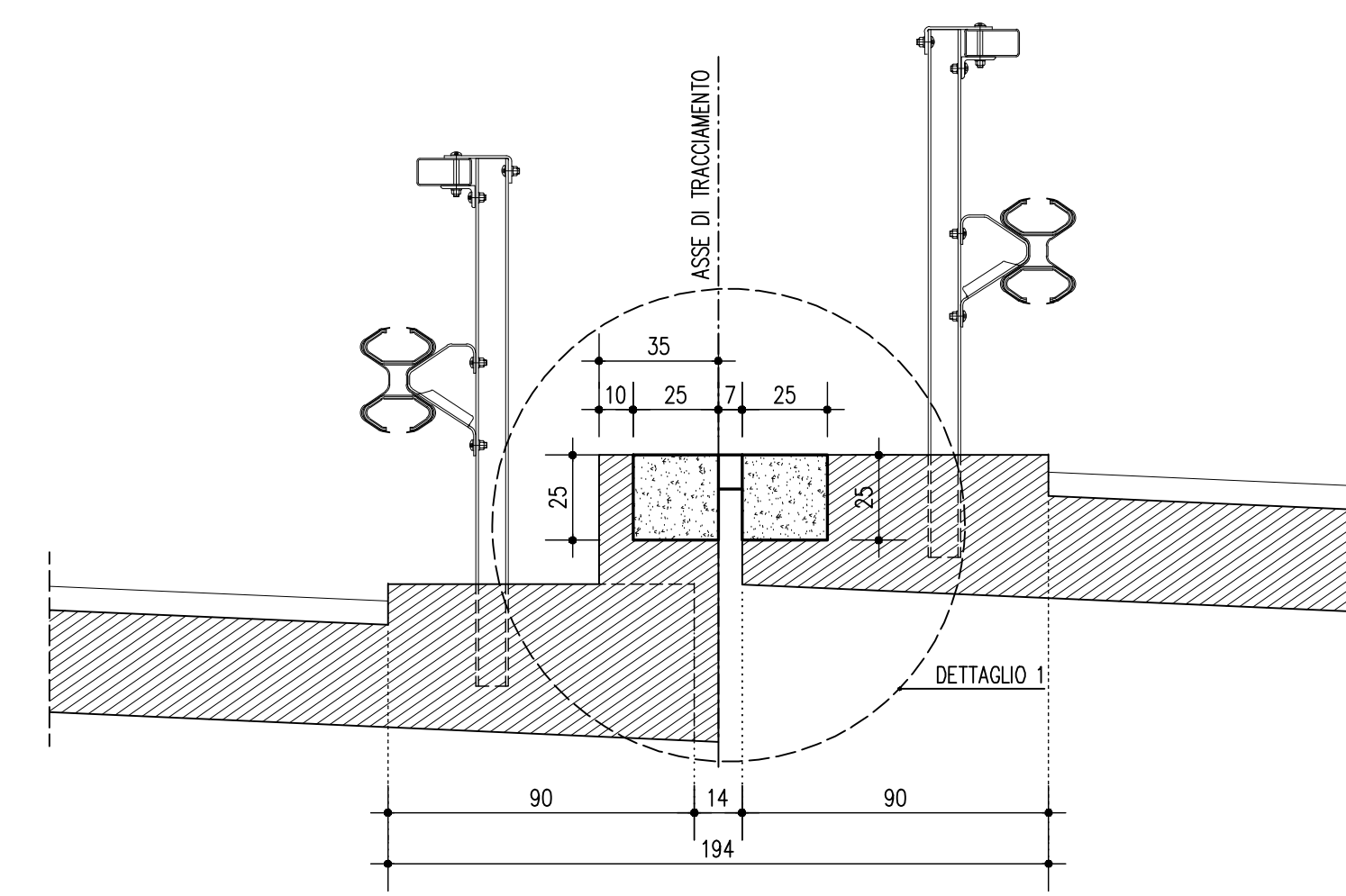


APPOGGI TIPO A

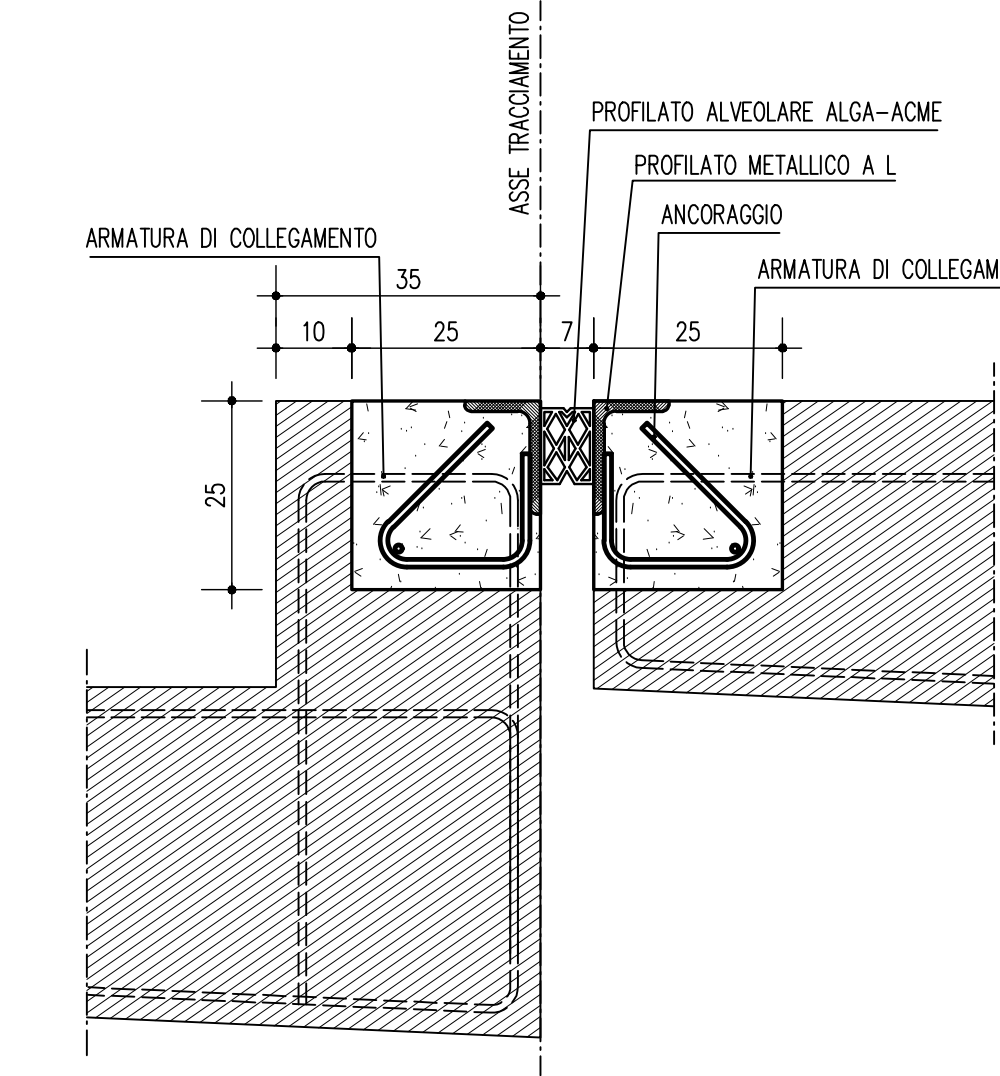
DATI APPARECCHI DI APOGGIO

DISPOSITIVI DI APOGGIO SU SPALLA	
Tipo di appoggio	HDH 0350
Spostamento orizzontale massimo in stimo (S.L.U.)	150 mm
Coefficiente di smorzamento equivalente (ξ)	0,16 mm
Diametro gomma (Ø)	350 mm
Altezza totale (H)	198 mm
Piastro di base (Z)	400 mm
Modulo di elasticità G (per scarrimento del 100%)	1,4 MPa

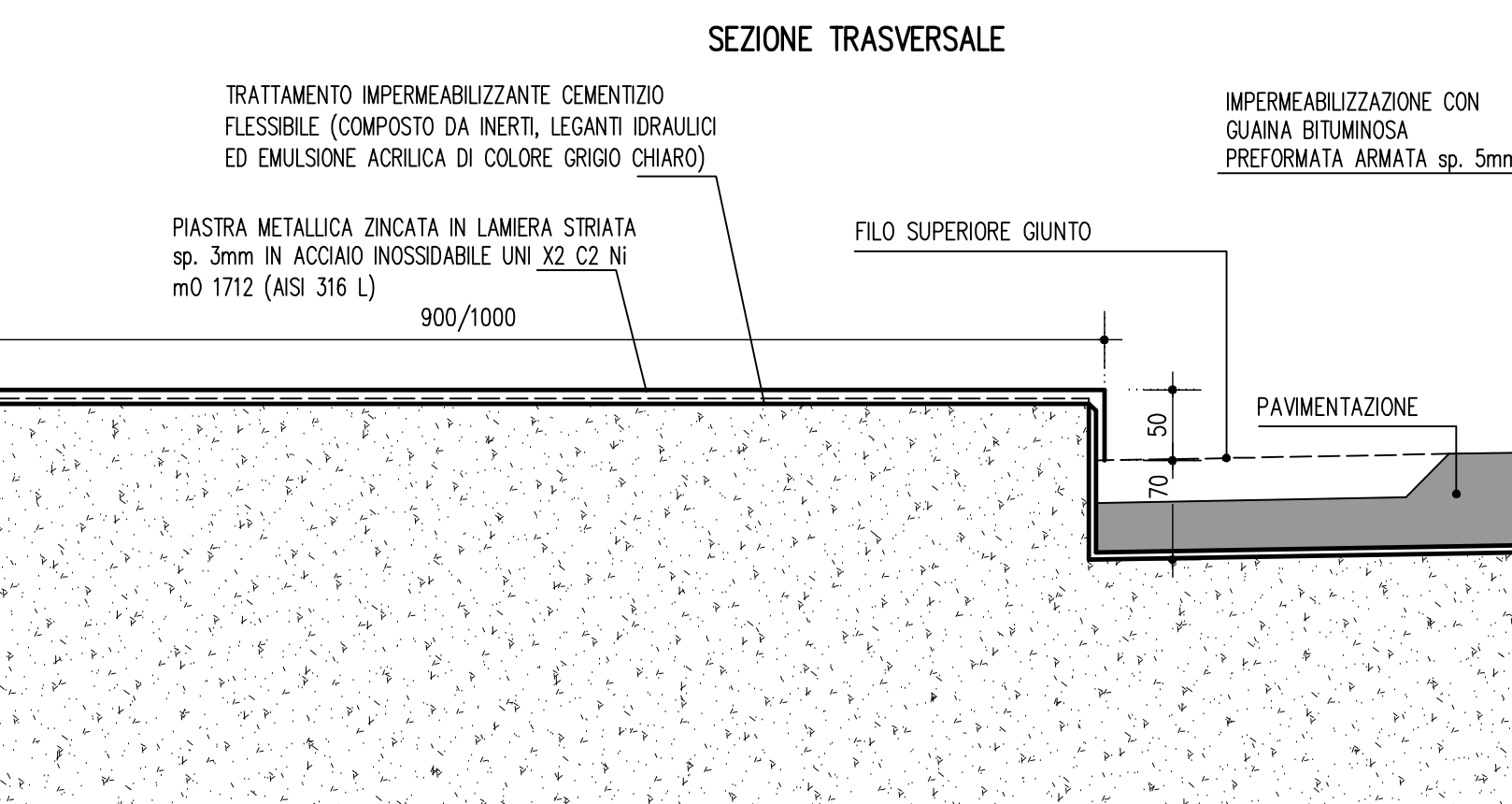
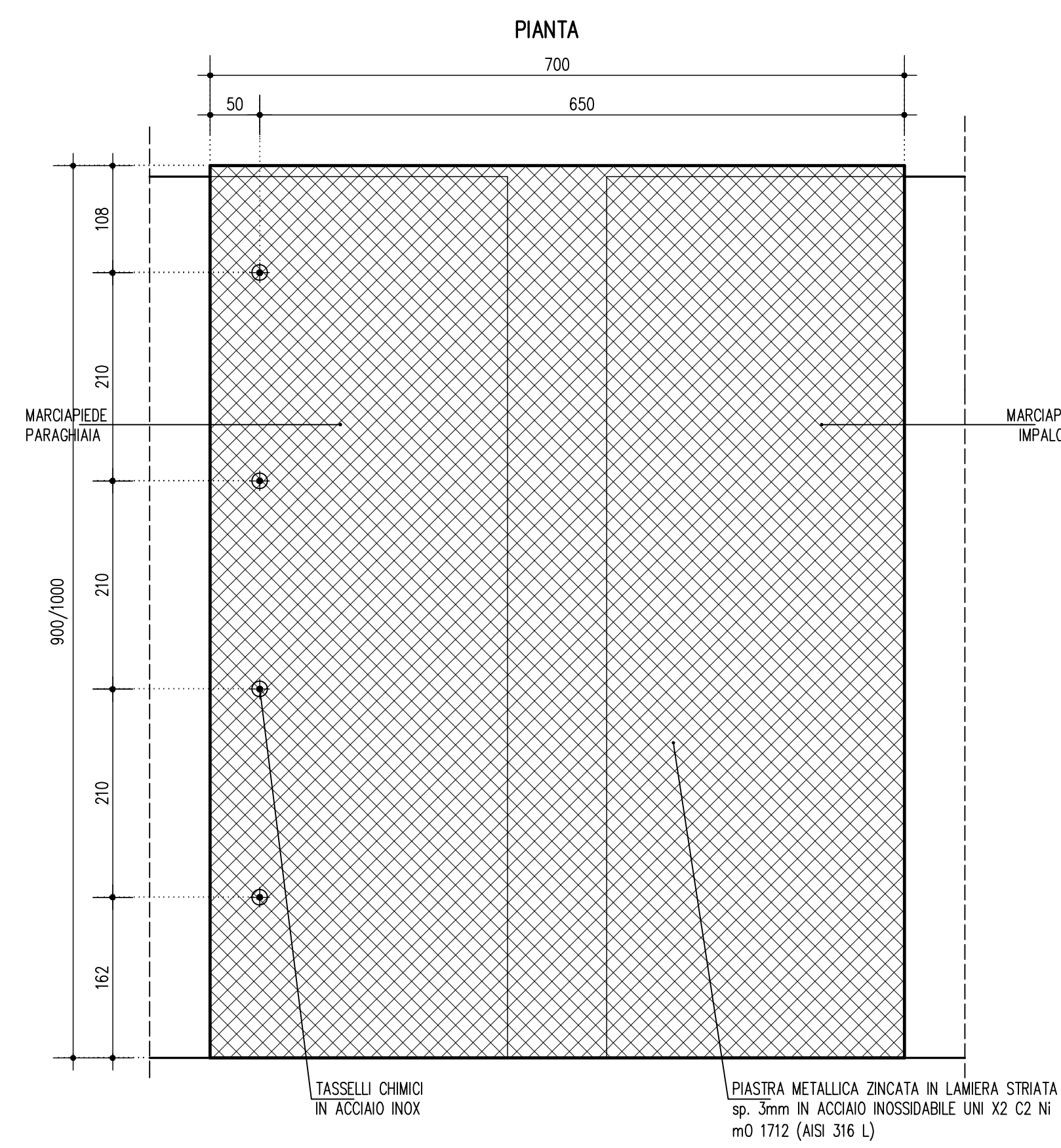
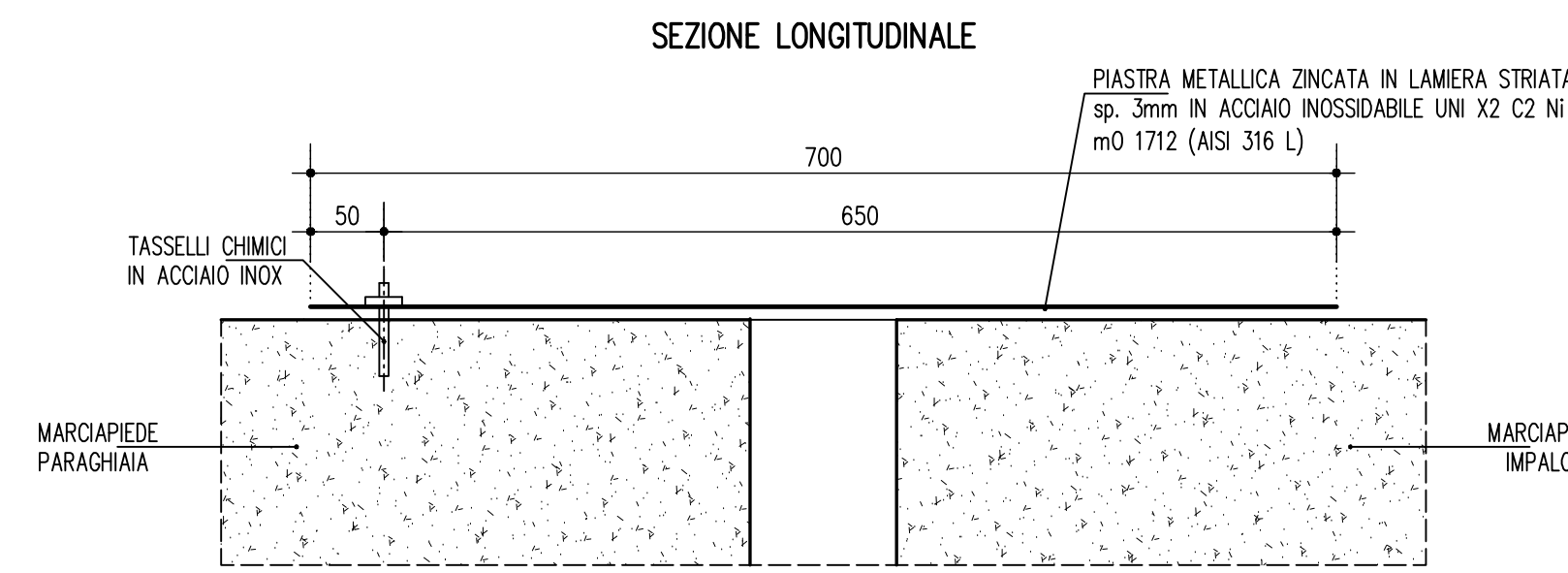
SEZIONE TRASVERSALE GIUNTO LONGITUDINALE MARCIAPIEDE 1:20



DETTAGLIO 1 1:10

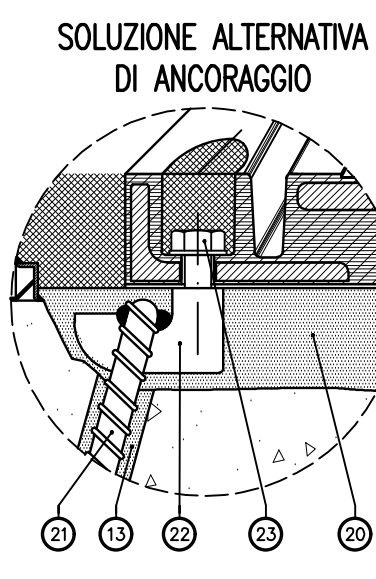
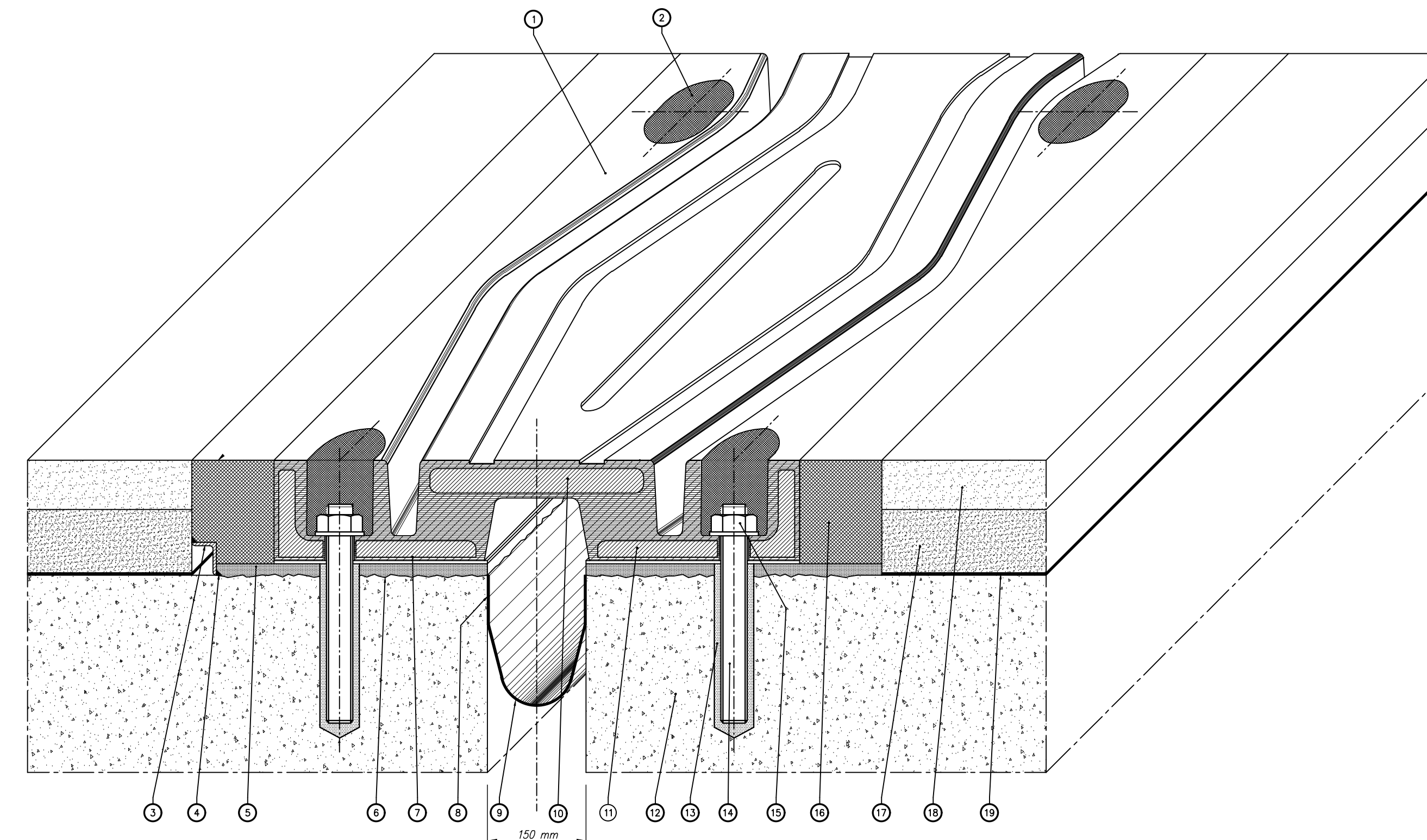


GIUNTO IN CORRISPONDENZA DEL MARCIAPIEDE 1:5



GIUNTO DI DILATAZIONE IN GOMMA ARMATA SPALLE

ESCURSIONE ± 120 mm - LUNGHEZZA 9800 mm SPALLA A / 9650 mm SPALLA B



- 23 Vite T.E. M16x50 UNI 5739
- 22 Zanca di ancoraggio multidirezionale
- 21 Tirafondo A.M. Ø16x150
- 20 Alettamento in malta predosato
- 19 Impermeabilizzazione impiccato
- 18 Manto d'usura
- 17 Binder
- 16 Massello
- 15 Dado M16 UNI 5587
- 14 Riparo filettato M16x160
- 13 Riparo di ancoraggio
- 12 Testata soletta
- 11 Angolare
- 10 Piastra ponte
- 9 Scossalina raccolta acque sp. 1,2 mm
- 8 Steso e rasatura stucco pareti vert.
- 7 Stuccatura
- 6 Boccia d'usura e mano d'attacco
- 5 Alettamento in malta
- 4 Stuccatura
- 3 Profilo di drenaggio a "L"
- 2 Sigillatura
- 1 Elemento modulare

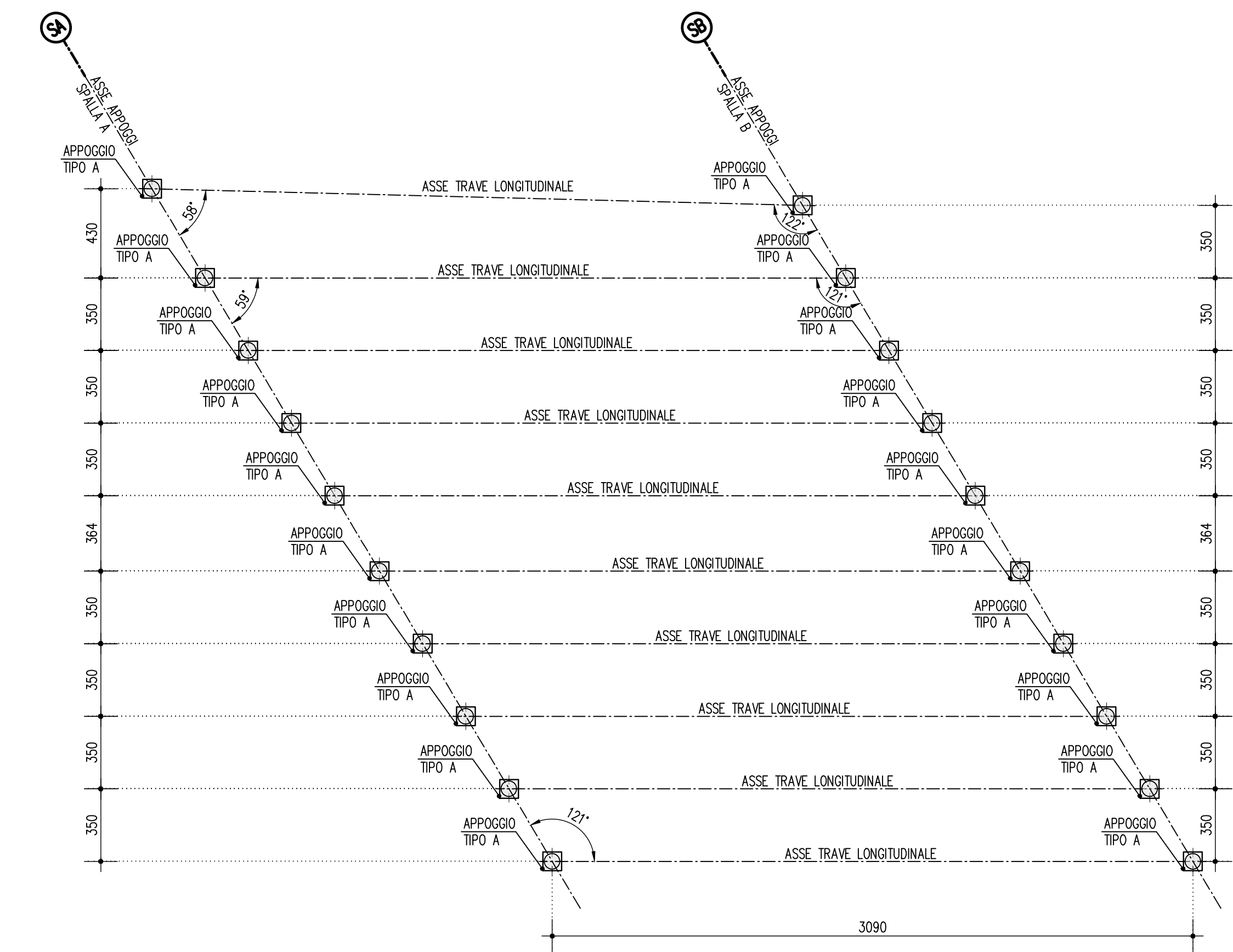
GIUNTI DI DILATAZIONE

GIUNTI SU PIANO MARILE

Si prevedono giunti del tipo in gomma-metallo (elementi piani in neoprene armata con elementi metallici posti a livello pavimentazione). L'AMPIEZZA DEL VARCO DOVRA' ESSERE CONFERMATA DAL FORNITORE DEI GIUNTI IN BASE ALLE CARATTERISTICHE DEGLI ELEMENTI MONTATI

Elemento	VARCO SOLETTA/PARAGHIAIA (mm)	ESCURSIONE (mm)
Sp.A	170	± 150 ± 150
Sp.B	170	± 150 ± 150

SCHEMA E CARATTERISTICHE APPARECCHI DI APOGGIO 1:200



SOCIETA' PER AZIONI AUTOSTRADA DEL BRENNERO - TRENTO

ORDINE DEGLI INGEGNERI DELLA PROV. DI TRENTO
Ing. ROBERTO BOSETTI
 INSCRIZIONE ALBO N° 1027

IL RESPONSABILE DEL PROCEDIMENTO
 arch. ing. Roberto Bosetti

autostrada del brennero

PROGETTO DEFINITIVO PER LA REALIZZAZIONE DELLA TERZA CORSIA NEL TRATTO COMPRESO TRA VERONA NORD (KM 223) E L'INTERSEZIONE CON L'AUTOSTRADA A1 (KM 314)

A1 LOTTO 2 - dal km 223+100 al km 230+717

4.18.2.g INTERVENTI SULLE OPERE D'ARTE
 Sottopasso ANAS n°8 "Tangenziale" (pr km 228+704)
 Disegni Particolari appoggi, giunti, scolo acque

0	MAR. 2021	EMMISSIONE	POLLIZI	M. ZINI	C. COSTA
REVISIONE:	DATA:	DESCRIZIONE:	REDAZIONE:	VERIFICA:	APPROVAZIONE:
DATA PROGETTO:	LUGLIO 2009				
NUMERO PROGETTO:					

31/09

DIREZIONE TECNICA GENERALE

INGENIEURKAMMER DER PROVINZ BOZEN