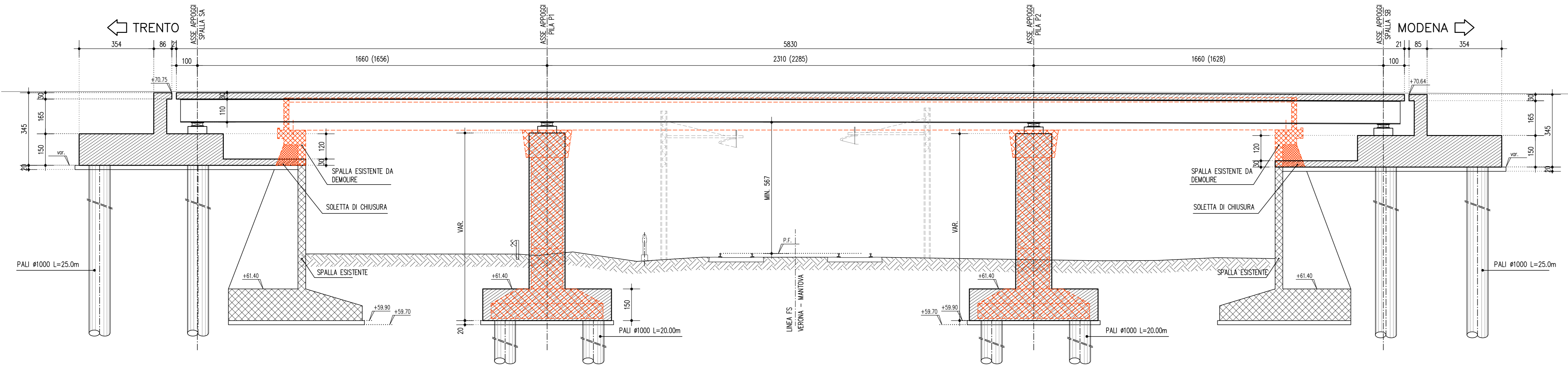


SEZIONE LONGITUDINALE 1:100

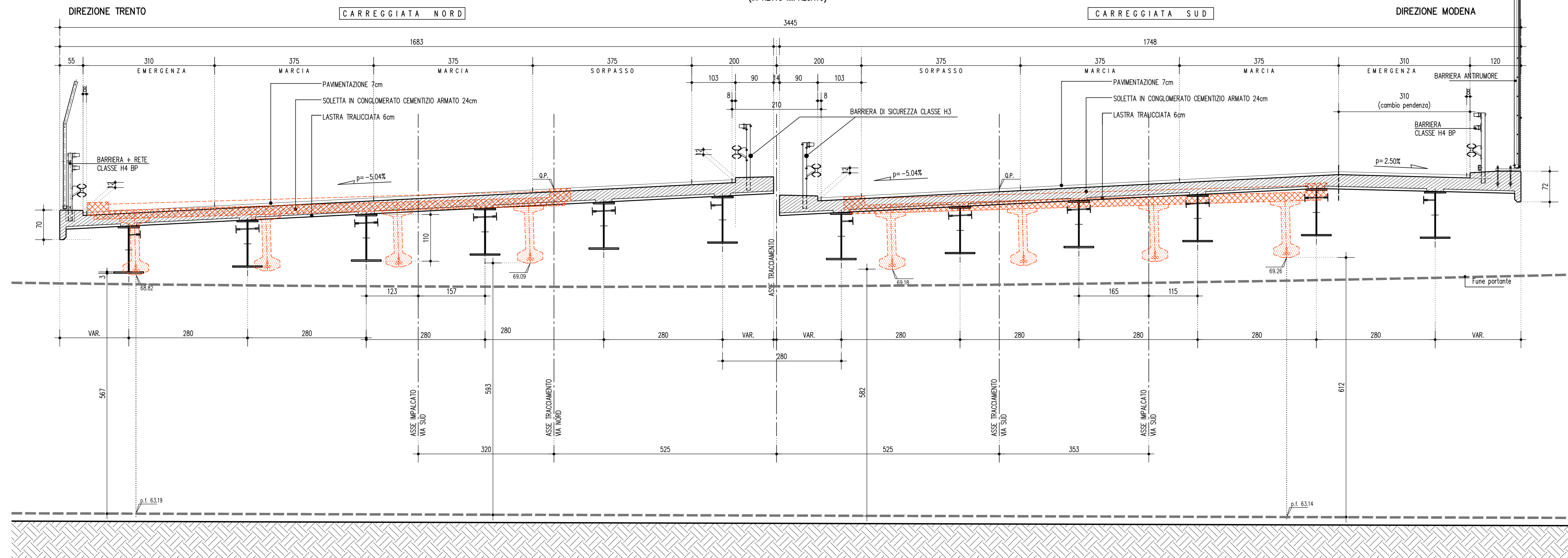
(IN RETTO TRAM VA SUD)

(FRA PARENTESI QUOTE SVILUPPO IN ASSE
TRACCIAMENTO VA DI CORSA SUD)



SEZIONE TRASVERSALE 1:50

(IN RETTO IMPALCATO)



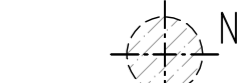
LEGENDA

I graficimi utilizzati nelle tavole hanno il seguente significato:

Opere esistenti da demolire
(Anche parzialmente)



Pali #1000 L=20.00m:



Pali #1000 L=25.00m:



SOCIETA' PER AZIONI AUTOSTRADA DEL BRENNERO - TRENTO

ORDINE DEGLI INGEGNERI
DELLA PROV. DI TRENTO
dott.ing. **ROBERTO BOSETTI**
INSCRIZIONE ALBO N° 1027

IL RESPONSABILE DEL PROCEDIMENTO
dott. ing. Roberto Bosetti

**autostrada
del
brennero**

PROGETTO DEFINITIVO PER LA REALIZZAZIONE
DELLA TERZA CORSIA NEL TRATTO COMPRESO
TRA VERONA NORD (KM 223) E L'INTERSEZIONE
CON L'AUTOSTRADA A1 (KM 314)

A1	LOTTO 2 - dal km 223+100 al km 230+717
4.20.3.4	INTERVENTI SULLE OPERE D'ARTE Sottopasso F.S. Verona-Mantova (pr km 230+163) Disegni Sezione longitudinale e trasversale

0	MAR. 2021	EMISSIONE	POLIZZI	M. ZINI	C. COSTA
REVISIONE:	DATA:	DESCRIZIONE:	REDAZIONE:	VERIFICA:	APPROVAZIONE:
DATA PROGETTO:	LUGLIO 2009				
NUMERO PROGETTO:	31/09				

**DIREZIONE
TECNICA
GENERALE**

ORDINE DEGLI INGEGNERI
DELLA PROV. DI BOLZANO
Dott. Ing. **CARLO COSTA**
N° 991
INGENIEURKAMMER
DER PROVINZ BOZEN