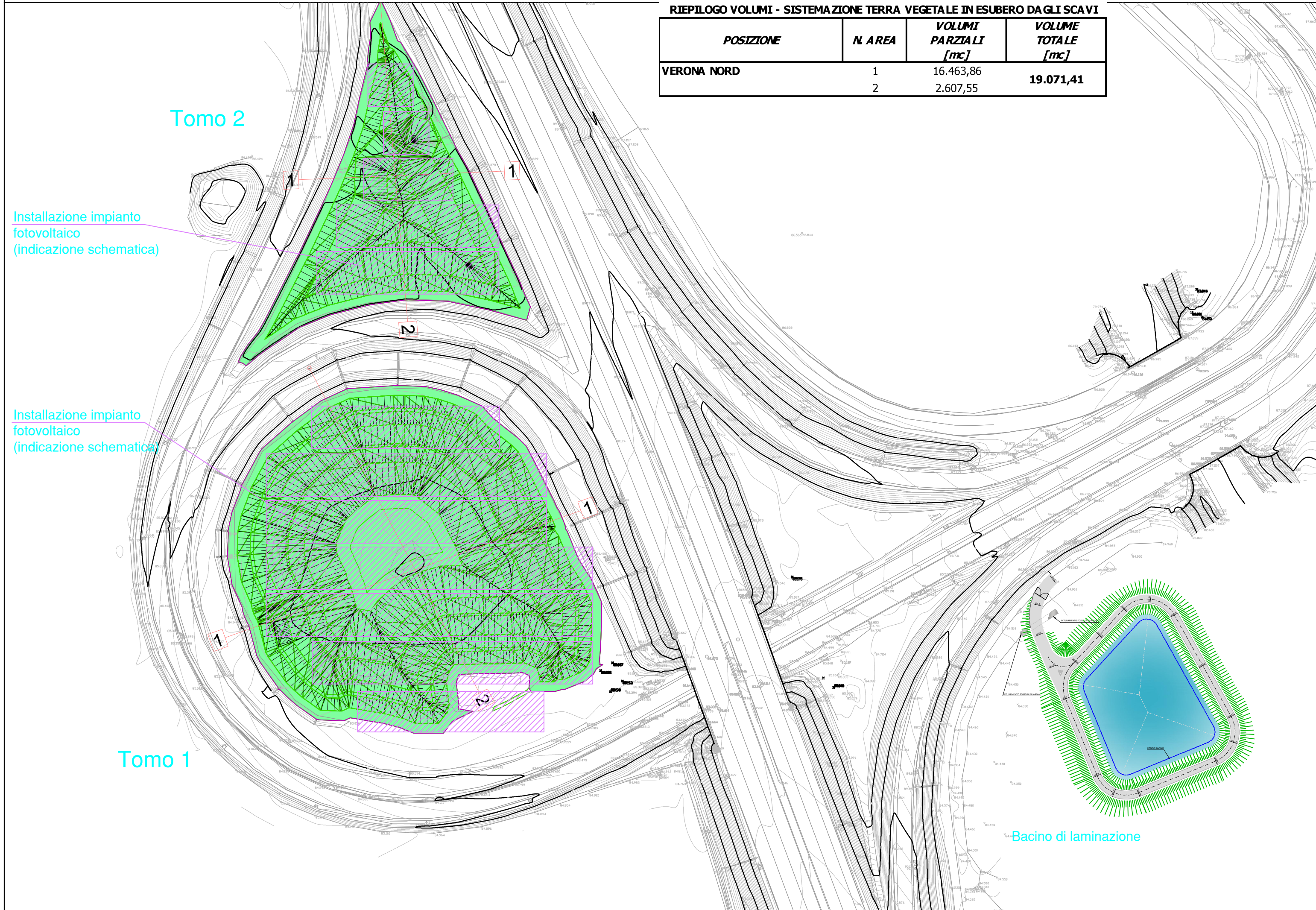


PLANIMETRIA SCHEMATICA SISTEMAZIONE AREE VERDI

Scala 1:1.000



RIEPILOGO VOLUMI - SISTEMAZIONE TERRA VEGETALE IN ESUBERO DAGLI SCAVI

POSIZIONE	N. AREA	VOLUMI PARZIALI [mc]	VOLUME TOTALE [mc]
VERONA NORD	1	16.463,86	19.071,41
	2	2.607,55	

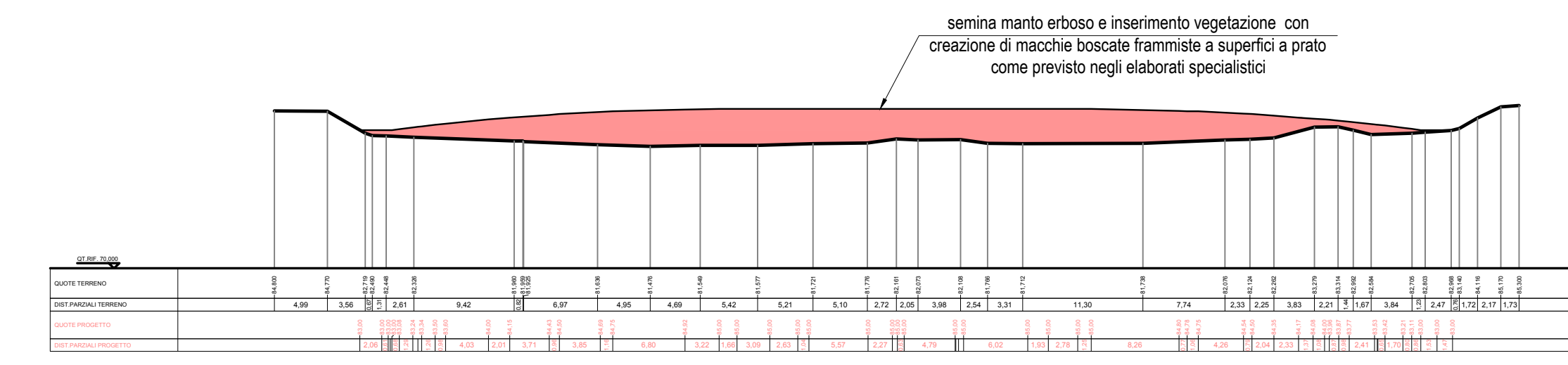
Installazione impianto fotovoltaico (indicazione schematica)

Installazione impianto fotovoltaico (indicazione schematica)

Bacino di laminazione

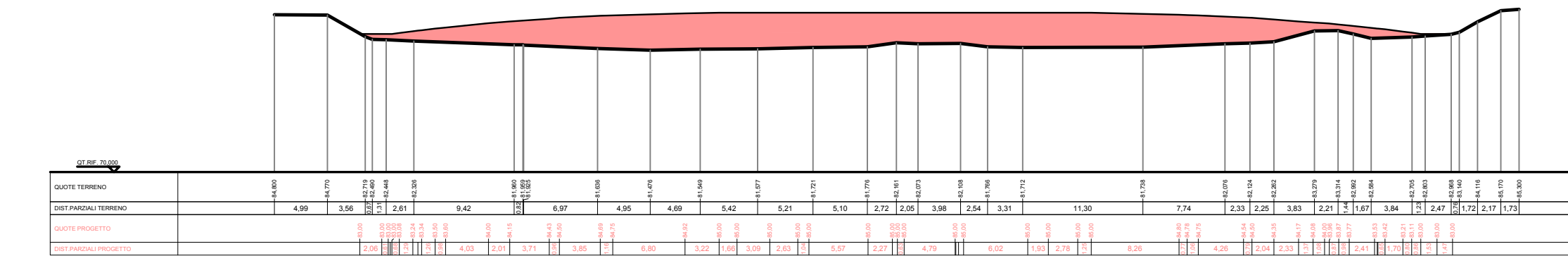
TOMO 1 SEZIONE 1-1

Scala 1:500



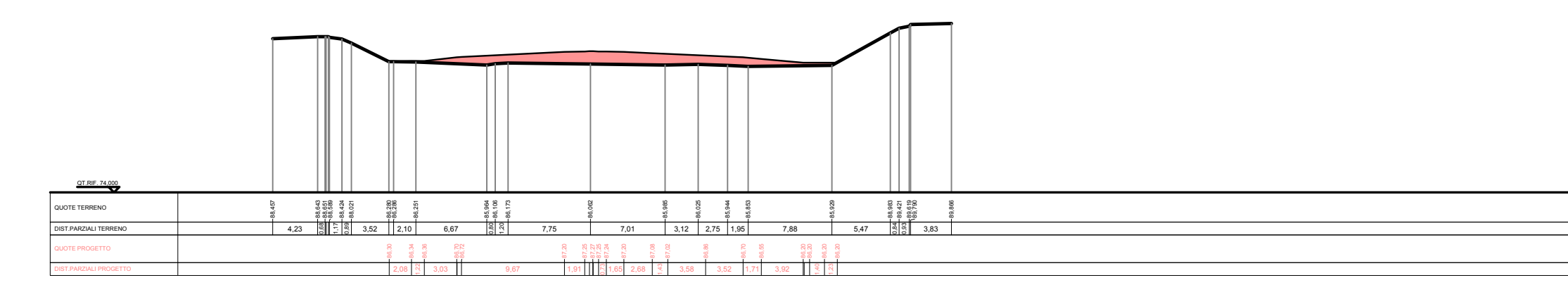
TOMO 1 SEZIONE 2-2

Scala 1:500



TOMO 2 SEZIONE 1-1

Scala 1:500



TOMO 2 SEZIONE 2-2

Scala 1:500

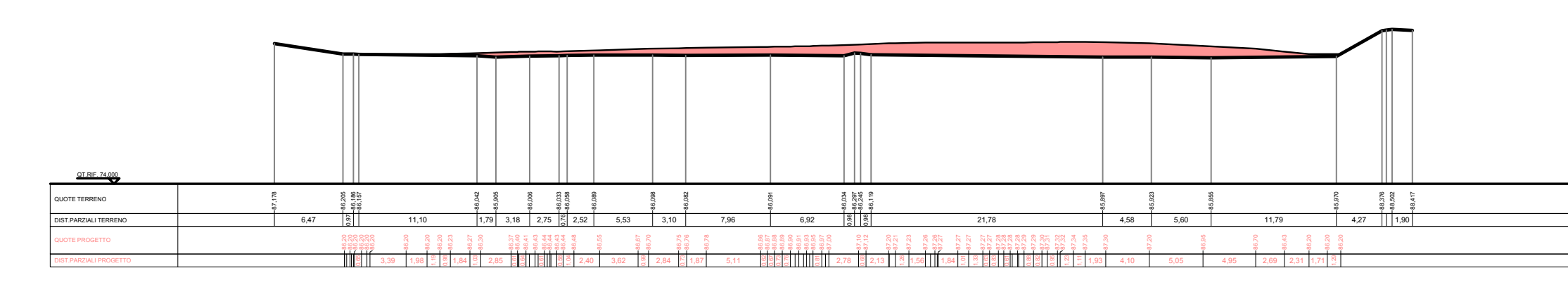


FOTO AEREA SVINCOLO VERONA NORD



Specie arboree ed arbustive previste

Populus alba cir. 16/18 in zolla
Populus alba "Boleana" 16/18 in zolla
Quercus cerris 16/18 in zolla
Fraxinus ornus 16/18 in zolla
Acer platanoides "Emerald Queen" 16/18 in zolla
Cotinus australis 16/18 in zolla
Acer campestre 16/18 in zolla
Tilia tomentosa 16/18 in zolla
Spartium junceum vaso diam 18 cm
Forsytia x intermedia "Lynwood" diam 18 cm
Cotinus coggygria "royal purple" diam 18 cm
Rosa canina vaso diam 18 cm
Kerria japonica "pleniflora" vaso diam 18 cm
Spiraea in varietà vaso diam 18 cm

SCHEMA TIPOLOGICO IMPIANTO FOTOVOLTAICO



SOCIETA' PER AZIONI AUTOSTRADA DEL BRENNERO - TRENTO

ORDINE DEGLI INGEGNERI DELLA PROV. DI TRENTO
dott.ing. ROBERTO BOSETTI
INSCRIZIONE ALBO n° 1027

autostrada del brennero

PROGETTO DEFINITIVO PER LA REALIZZAZIONE DELLA TERZA CORSIA NEL TRATTO COMPRESO TRA VERONA NORD (KM 223) E L'INTERSEZIONE CON L'AUTOSTRADA A1 (KM 314)

A1	LOTTO 2 - dal km 223+100 al km 230+717
8.1.1.	MITIGAZIONI AMBIENTALI E PAESAGGISTICHE Aree di svincolo Stazione di Verona Nord

REVISIONE:	DATA:	DESCRIZIONE:	REDAZIONE:	VERIFICA:	APPROVAZIONE:
LUGLIO 2009					
NUMERO PROGETTO:		DIREZIONE TECNICA GENERALE		ORDINE DEGLI INGEGNERI DELLA PROV. DI BOLZANO Dott. Ing. CARLO COSTA Nr. 081 INGENIEURKAMMER DER PROVINZ BOZEN	
31/09					