

SOCIETA' PER AZIONI AUTOSTRADA DEL BRENNERO - TRENTO

ORDINE DEGLI INGEGNERI
DELLA PROV. DI TRENTO

dott.ing. **ROBERTO BOSETTI**

INSCRIZIONE ALBO N° 1027

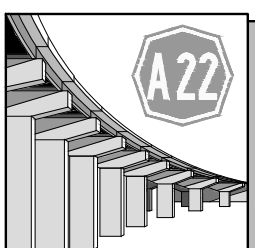

IL RESPONSABILE DEL PROCEDIMENTO

dott. ing. *Roberto Bosetti*

autostrada del brennero

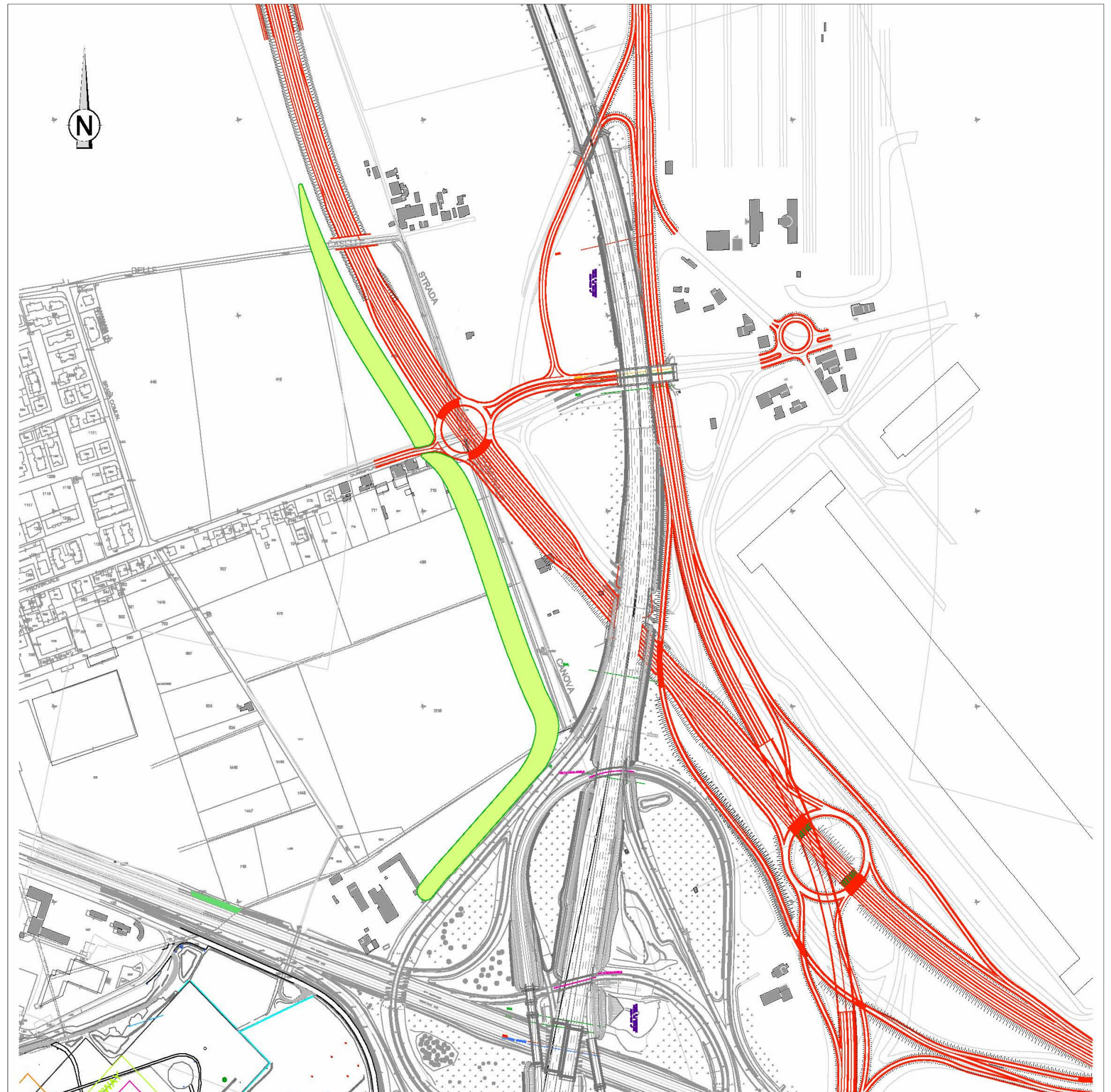
PROGETTO DEFINITIVO PER LA REALIZZAZIONE
DELLA TERZA CORSIA NEL TRATTO COMPRESO
TRA VERONA NORD (KM 223) E L'INTERSEZIONE
CON L'AUTOSTRADA A1 (KM 314)

| | |
|-------------|--|
| A1 | LOTTO 2 - dal km 223+100 al km 230+717 |
| 8.4. | MITIGAZIONI AMBIENTALI E PAESAGGISTICHE BARRIERA A VERDE A PROTEZIONE DELL'ABITATO DI CASELLE |

| | | | | | |
|-------------------------------|---|--------------|---|-------------|---|
| 0 | MAR. 2021 | EMISSIONE | A. ANGELI | M. TAMANINI | C. COSTA |
| REVISIONE: | DATA: | DESCRIZIONE: | REDAZIONE: | VERIFICA: | APPROVAZIONE: |
| DATA PROGETTO: LUGLIO 2009 |  | | DIREZIONE TECNICA GENERALE | | IL DIRETTORE TECNICO GENERALE E PROGETTISTA:  |
| NUMERO PROGETTO: 31/09 | | | | | |



Ortofoto dell'area interessata all'intervento



Progetto di collocazione della Barriera verde (in verde)
- in rosso il tracciato di progetto del SITAVE -

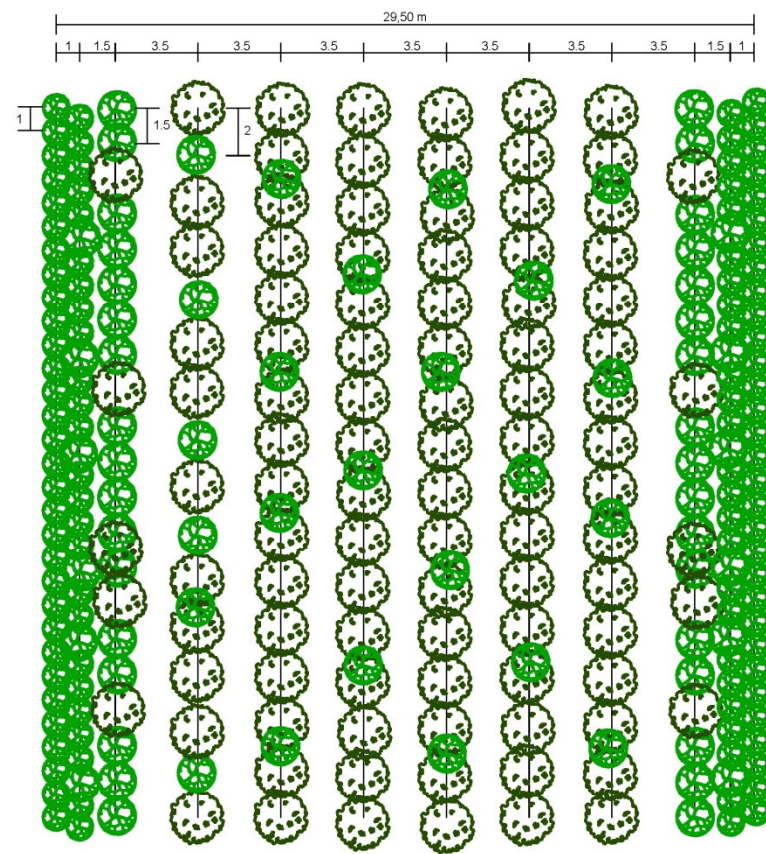


Ortofoto dell'area interessata all'intervento

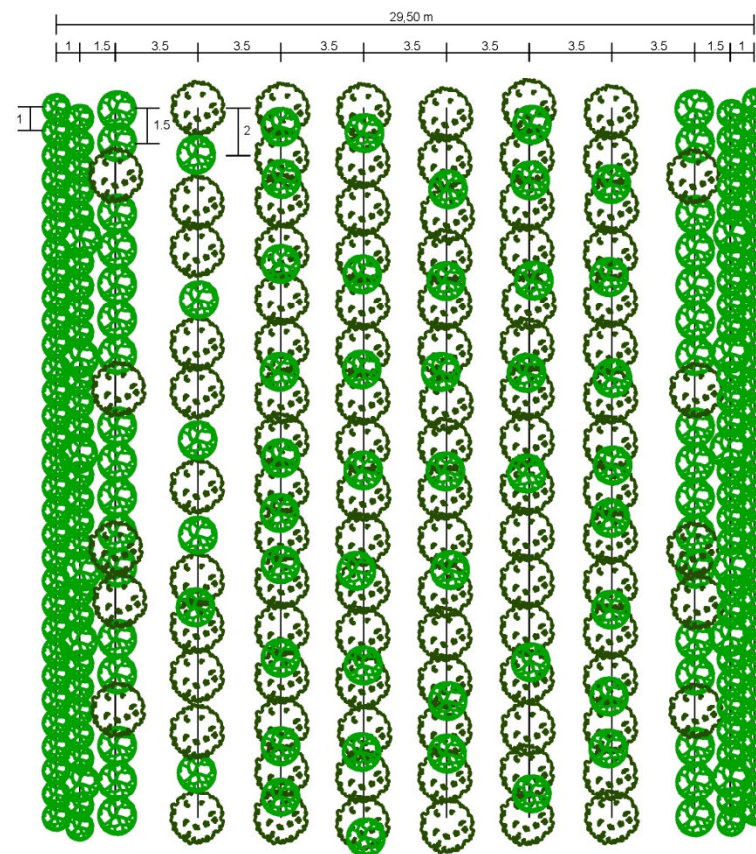


Progetto di collocazione della Barriera verde (in verde)

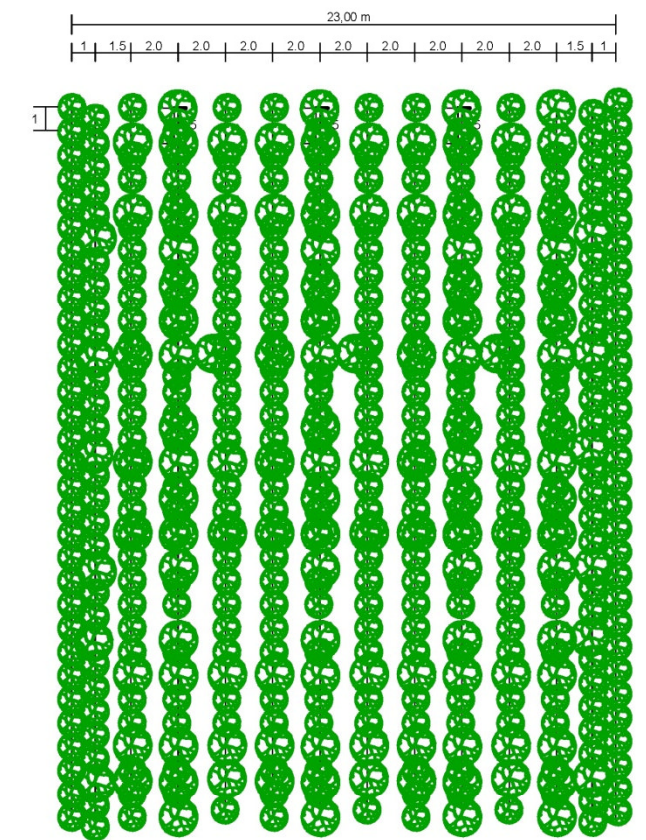
Fascia tipo "A" (entro i 15 m di altezza)



Fascia tipo "B" (entro i 10 m di altezza)



Fascia tipo "C" (entro i 5 m di altezza)



Fascia tipo "A" (entro i 15 m di altezza)

| Essenze vegetali | Filari | | | | | | | | | | | |
|-----------------------|--------|---|---|---|---|---|---|---|---|----|----|----|
| | 1 | 2 | 3 | 4 | 5 | 6 | 7 | 8 | 9 | 10 | 11 | 12 |
| Buddleia altemifolia | | o | | | | | | | | | | o |
| Cotinus coggygria | | o | | | | | | | | | | o |
| Spartium junceum | o | | | | | | | | | | | o |
| Ligustrum vulgare | o | o | | | | | | | | | o | o |
| Rhamnus catartica | o | o | | | | | | | | | o | o |
| Cornus sanguinea | | o | o | o | | o | o | | o | o | o | |
| Corylus avellana | | | o | | o | | | o | | o | | |
| Sambucus nigra | | | o | o | | | | | o | o | | |
| Acer campestre | | | | o | o | o | o | o | o | | | |
| Alnus glutinosa | | | | | | o | o | | | | | |
| Eleagnus angustifolia | | | o | o | | | | | | o | o | |
| Fraxinus ornus | | | | o | o | o | o | o | o | | | |
| Ostrya carpinifolia | | | | o | o | | | o | o | | | |
| Tilia cordata | | | | o | | o | o | | o | | | |

Fascia tipo "B" (entro i 10 m di altezza)

| Essenze vegetali | Filari | | | | | | | | | | | |
|-----------------------|--------|---|---|---|---|---|---|---|---|----|----|----|
| | 1 | 2 | 3 | 4 | 5 | 6 | 7 | 8 | 9 | 10 | 11 | 12 |
| Buddleia altemifolia | | o | | | | | | | | | | o |
| Cotinus coggygria | | o | | | | | | | | | | o |
| Spartium junceum | o | | | | | | | | | | | o |
| Ligustrum vulgare | o | o | | | | | | | | | o | o |
| Rhamnus catartica | o | o | | | | | | | | | o | o |
| Cornus sanguinea | | o | o | o | | o | o | | o | o | o | |
| Corylus avellana | | | o | | o | | | o | | o | | |
| Sambucus nigra | | | o | o | | | | | o | o | | |
| Acer campestre | | | | o | o | o | o | o | o | | | |
| Eleagnus angustifolia | | | o | o | | | | | | o | o | |
| Fraxinus ornus | | | | o | o | o | o | o | o | | | |

Fascia tipo "C" (entro i 5 m di altezza)

| Essenze vegetali | Filari | | | | | | | | | | | | | |
|----------------------|--------|---|---|---|---|---|---|---|---|----|----|----|----|----|
| | 1 | 2 | 3 | 4 | 5 | 6 | 7 | 8 | 9 | 10 | 11 | 12 | 13 | 14 |
| Buddleia altemifolia | | o | o | o | | o | o | o | o | | o | o | o | |
| Cotinus coggygria | | o | o | o | | o | o | o | o | | o | o | o | |
| Spartium junceum | o | o | | | | | | | | | | | o | o |
| Ligustrum vulgare | o | o | | o | o | o | o | o | o | o | o | o | o | o |
| Rhamnus catartica | o | o | o | o | | o | o | o | o | | o | o | o | o |
| Cornus sanguinea | | o | o | o | | o | o | o | o | | o | o | o | |
| Corylus avellana | | | o | | o | | | o | o | | o | | o | |
| Sambucus nigra | | | | o | o | o | | | | o | o | o | | - |