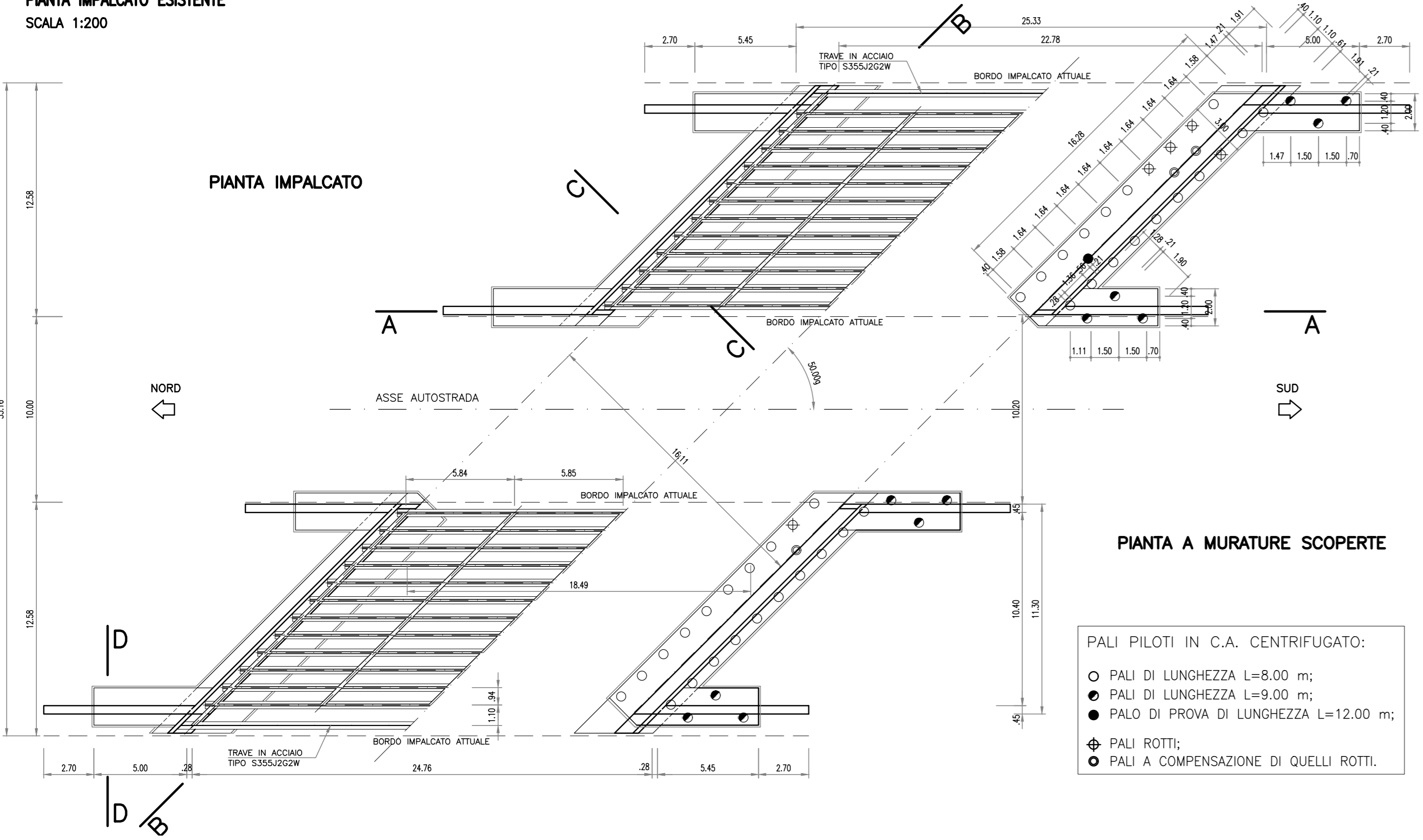
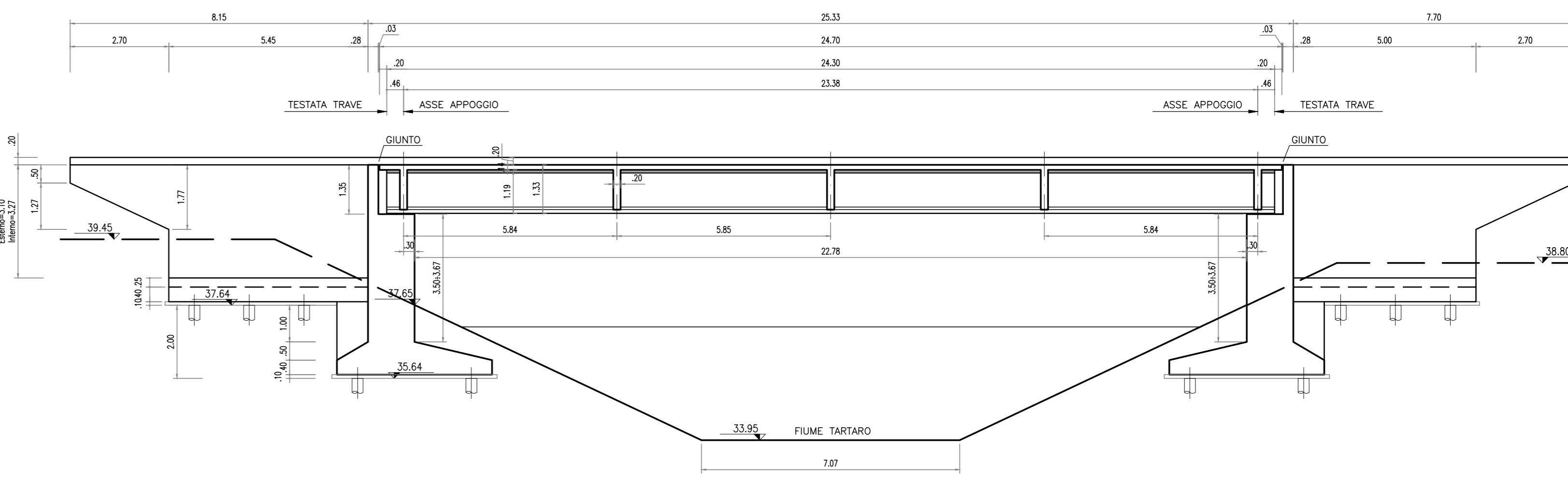


PIANTA IMPALCATO ESISTENTE
SCALA 1:200



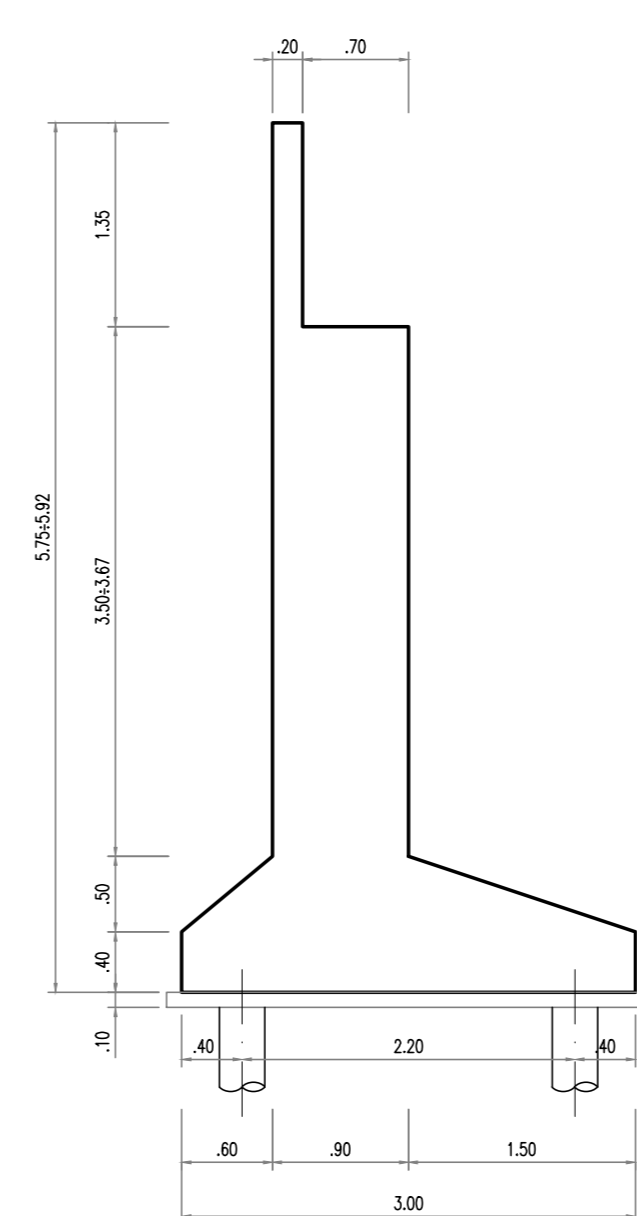
SEZIONE LONGITUDINALE A-A
SCALA 1:100



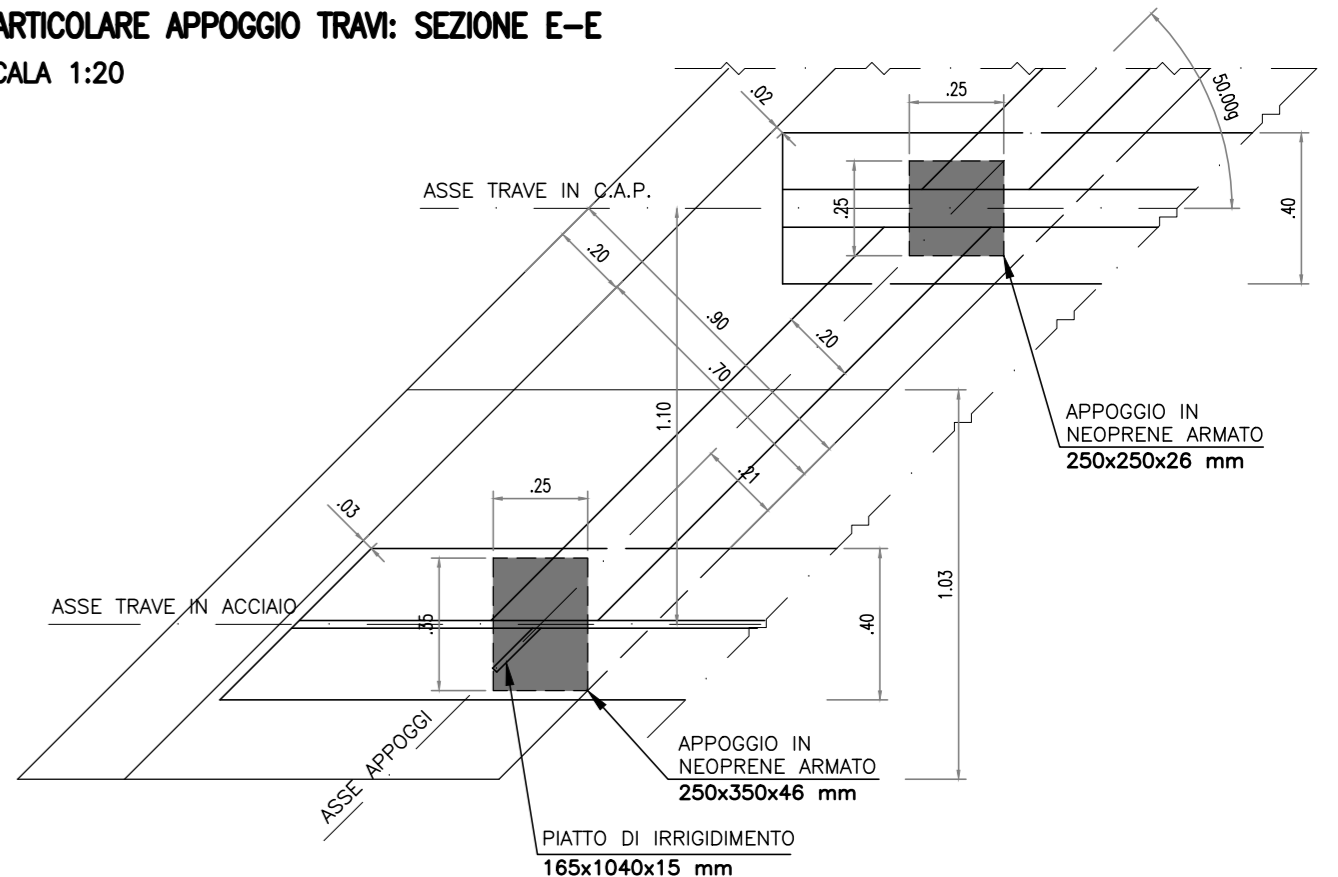
PIANTA A MURATURE SCOPERTE

- PALI PILOTI IN C.A. CENTRIFUGATO:
- PALI DI LUNGHEZZA L=8.00 m;
 - PALI DI LUNGHEZZA L=9.00 m;
 - PALO DI PROVA DI LUNGHEZZA L=12.00 m;
 - ⊕ PALI ROTTI;
 - PALI A COMPENSAZIONE DI QUELLI ROTTI.

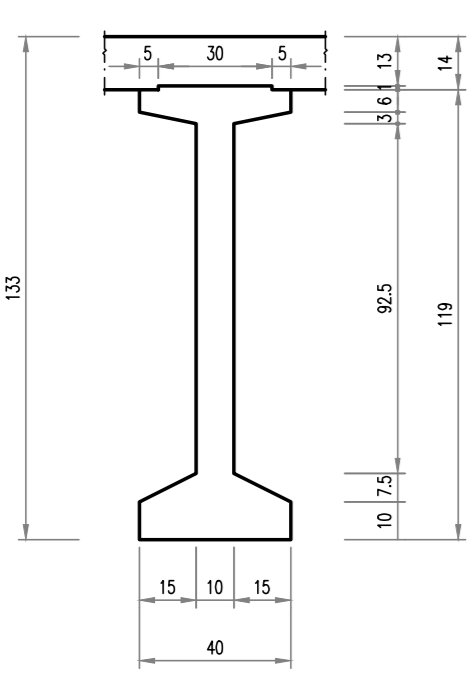
SEZIONE SPALLA C-C
SCALA 1:50



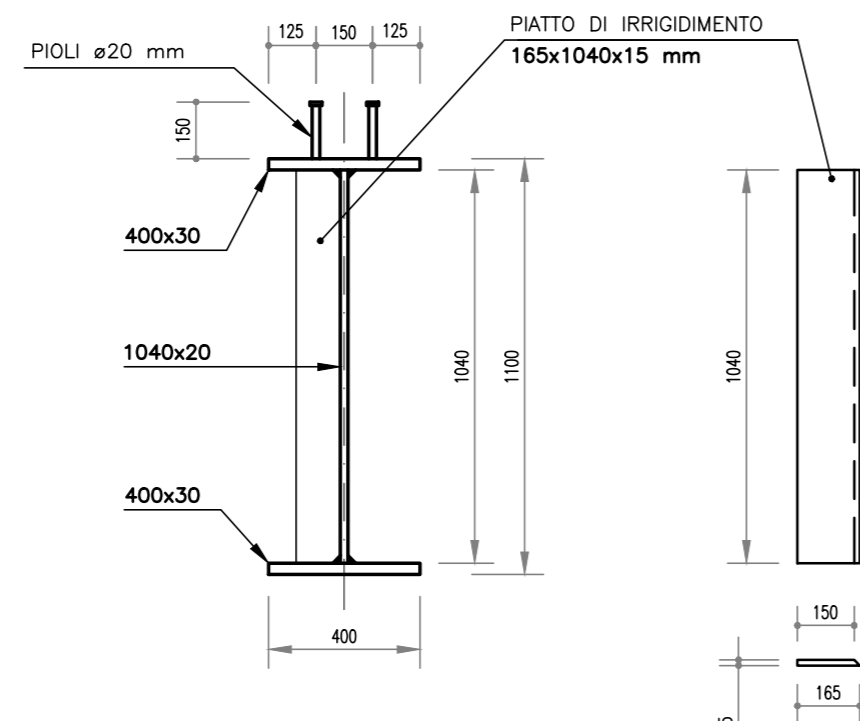
PARTICOLARE APPOGGIO TRAVI: SEZIONE E-E
SCALA 1:20



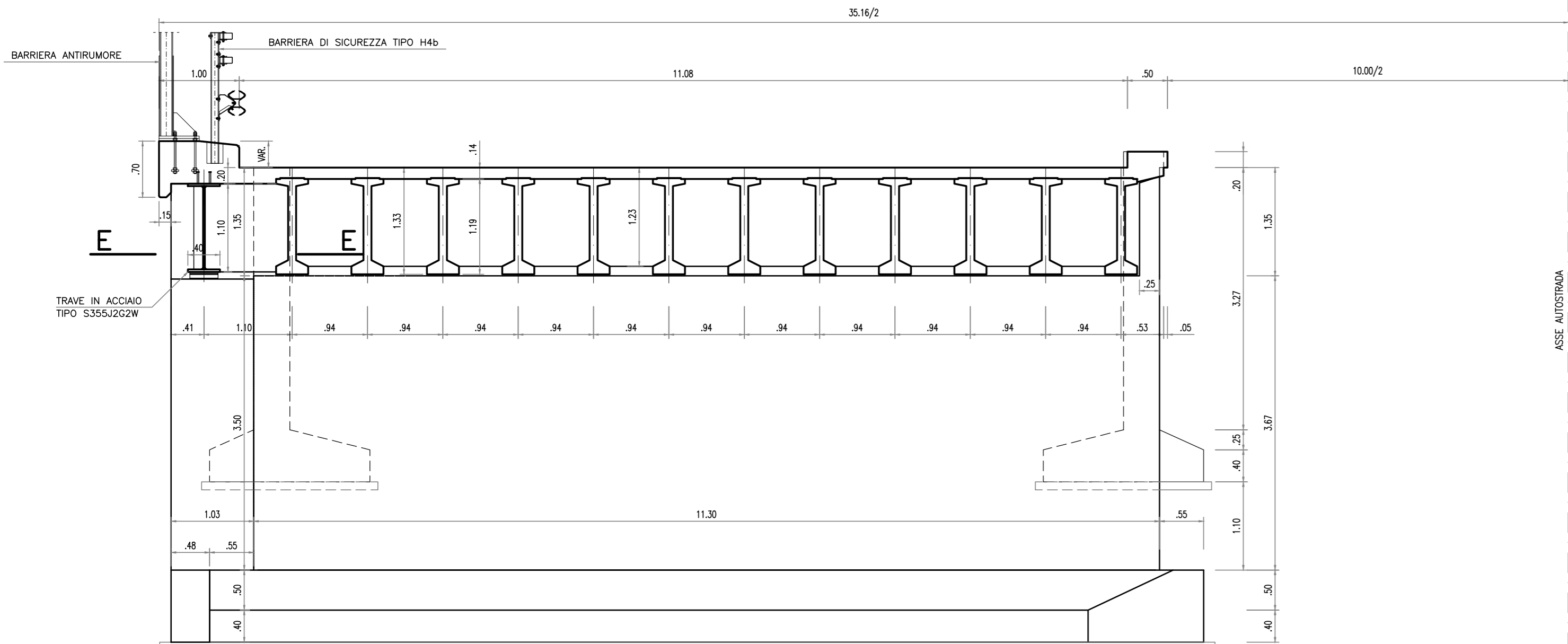
SEZIONE TRAVE IN C.A.P.
SCALA 1:20 (misure in cm)



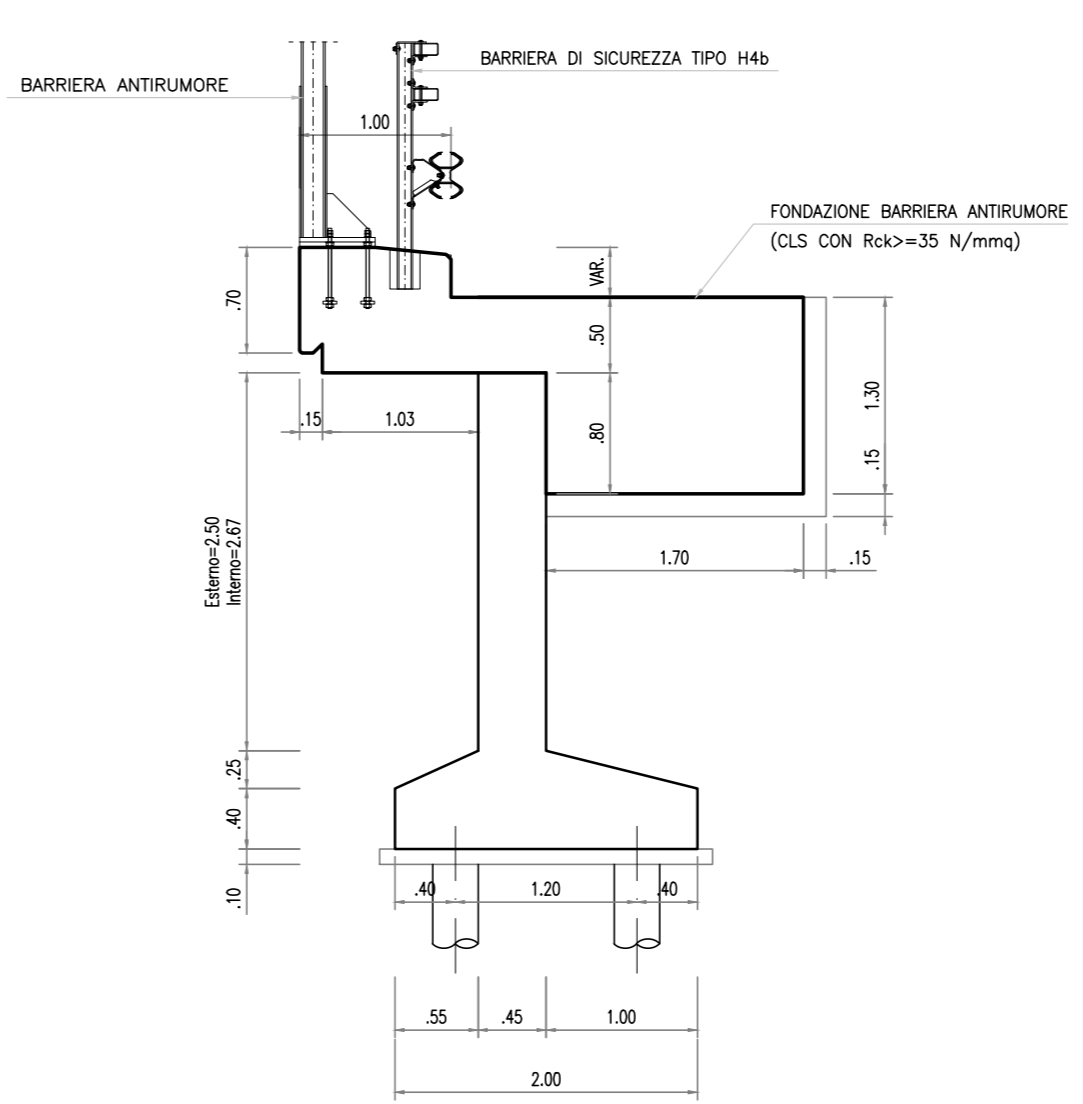
SEZIONE TRAVE IN ACCIAIO
SCALA 1:20 (misure in mm)



SEZIONE TRASVERSALE B-B (IN RETTO)
SCALA 1:50



SEZIONE MURO D-D
SCALA 1:50



SOCIETA' PER AZIONI AUTOSTRADA DEL BRENNERO - TRENTO

ORDINE DEGLI INGEGNERI DELLA PROV. DI TRENTO
dot.Ling. ROBERTO BOSETTI
INSCRIZIONE ALBO N° 1027

IL RESPONSABILE DEL PROCEDIMENTO
dot. Ing. Roberto Bosetti

autostrada del brennero

PROGETTO DEFINITIVO PER LA REALIZZAZIONE DELLA TERZA CORSIA NEL TRATTO COMPRESO TRA VERONA NORD (KM 223) E L'INTERSEZIONE CON L'AUTOSTRADA A1 (KM 314)

A2	LOTTO 2 - dal km 230+717 a Nogarole Rocca (km 246+185)
4.1.2.	INTERVENTI SULLE OPERE D'ARTE Ponte sul fiume Tartaro (pr. km 236+161) Disegni generali della struttura esistente

O	MAR. 2021	EMISSIONE	A. TOVAZZI	D. QUATTROCIOCHI	C. COSTA
REVISIONE:	DATA:	DESCRIZIONE:	REDAZIONE:	VERIFICA:	APPROVAZIONE:
DATA PROGETTO:	LUGLIO 2009			DIREZIONE TECNICA GENERALE	
NUMERO PROGETTO:	31/09			ORDINE DEGLI INGEGNERI DELLA PROV. DI BOLZANO dot.Ling. CARLO COSTA Nr. 891 INGENIEURKAMMER DER PROVINZ BOZEN	