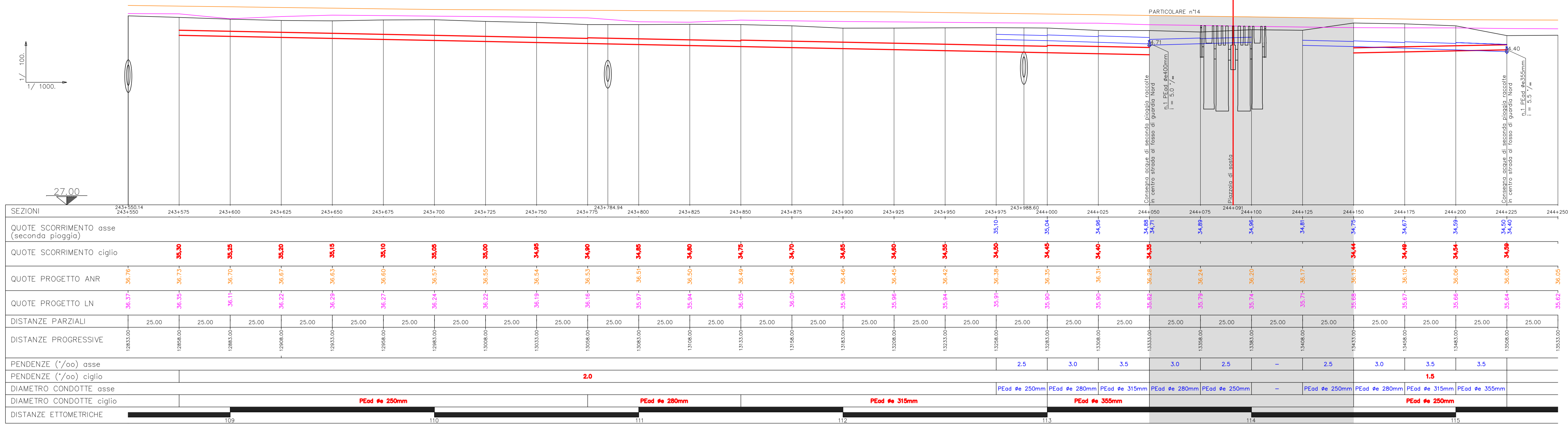


Profilo progetto Carreggiata Nord

ANDAMENTO PLANIMETRICO

AC= 0,1841 RAG= 740,770 RAC= 490,770 RAC= 310,000 R = 2800,00  
 TO= 10,84 SW= 1,2088 SAG= 1,2076 SAG= 1,2076 SVA= 21,80  
 6,6 6,8 7,0 7,2



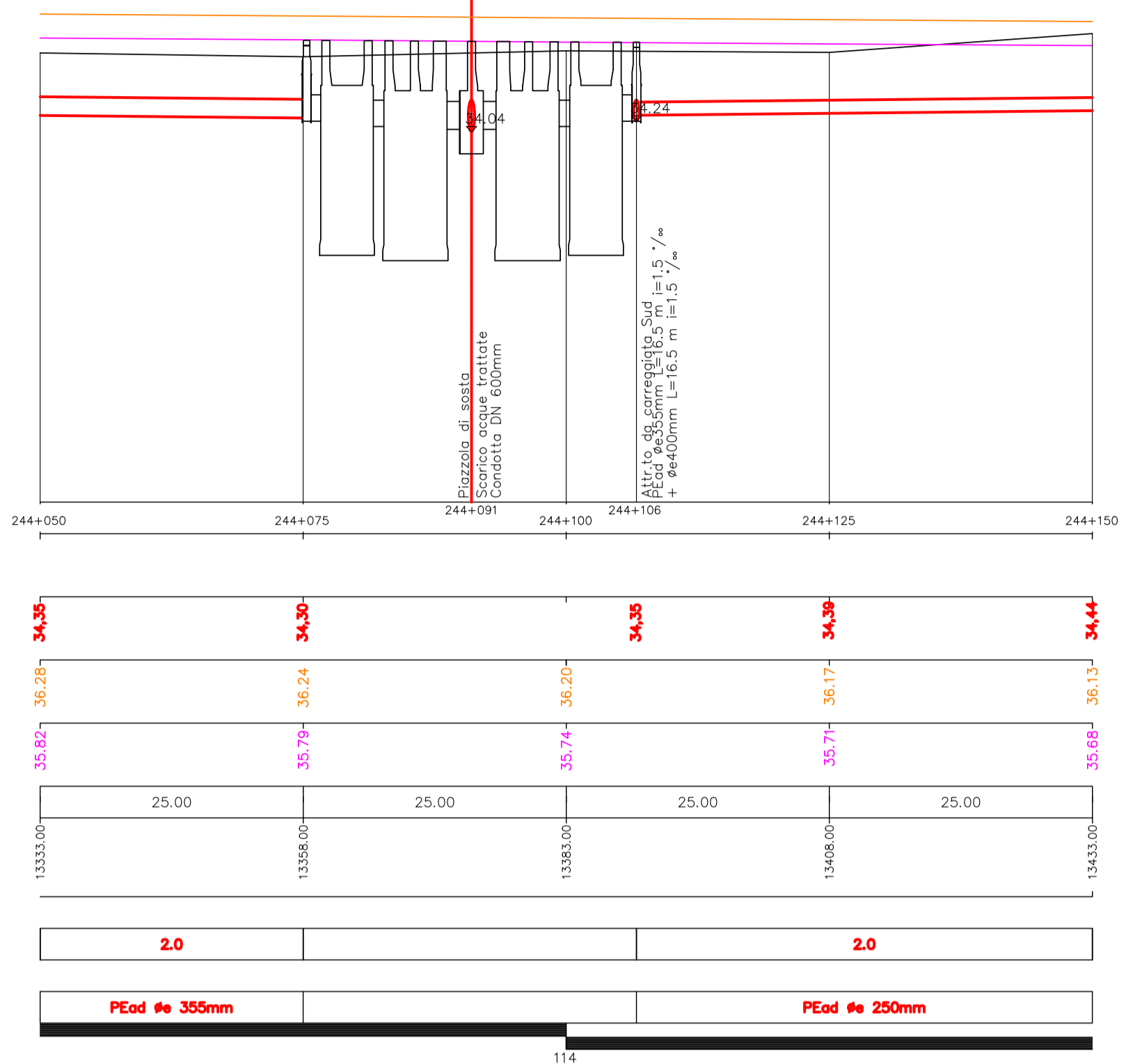
Particolare profilo n°14 Carreggiata Nord

1/1000

27,00

SEZIONI	244+050	244+075	244+091	244+100	244+106	244+125	244+150	244+175	244+200	244+225	244+250
QUOTE SCORRIMENTO asse											
QUOTE SCORRIMENTO ciglio											
QUOTE PROGETTO ANR											
QUOTE PROGETTO LN											
DISTANZE PARZIALI	25,00	25,00	25,00	25,00	25,00	25,00	25,00	25,00	25,00	25,00	25,00
DISTANZE PROGRESSIVE	1333,00	1338,00	1338,00	1338,00	1338,00	1338,00	1338,00	1338,00	1338,00	1338,00	1338,00
PENDENZE (‰) asse											
PENDENZE (‰) ciglio											
DIAMETRO CONDOTTE asse											
DIAMETRO CONDOTTE ciglio											
DISTANZE ETOMETRICHE											

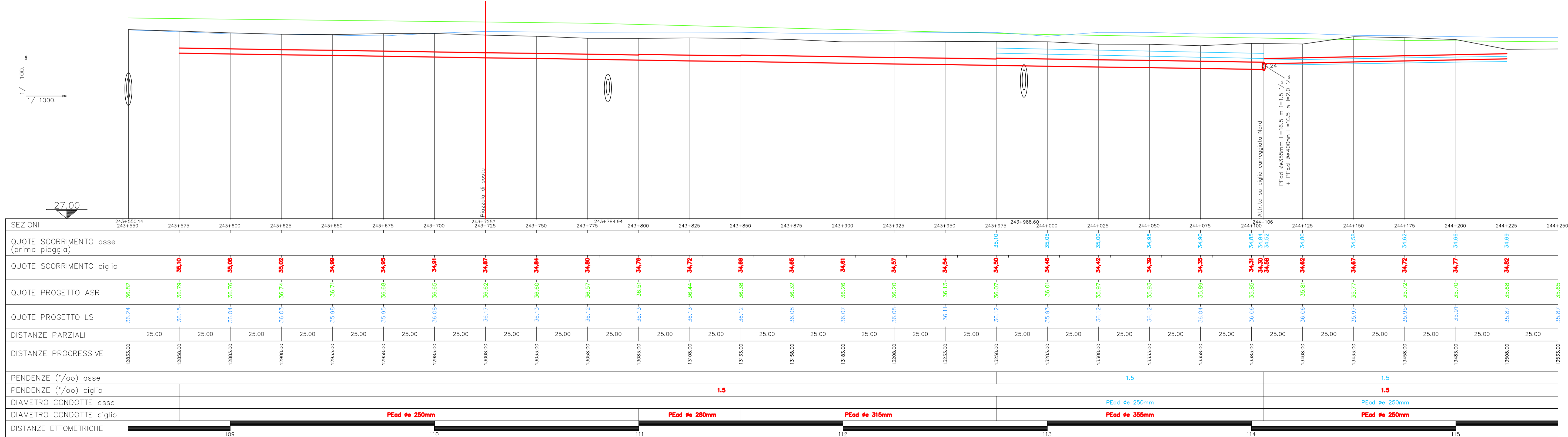
NOTA : Scarico acque trattate, nel canale consorziale posto a circa 100 m a Nord dall'impianto di trattamento. Il fosso di guardia, attualmente recoperto le acque nel canale. Se lo scarico non venisse consentito si renderebbe necessario realizzare un impianto di sollevamento nei pressi della piazzola di sosta.



Profilo progetto Carreggiata Sud

ANDAMENTO PLANIMETRICO

AC= 0,1841 RAG= 740,770 RAC= 490,770 RAC= 310,000 R = 2800,00  
 TO= 10,84 SW= 1,2088 SAG= 1,2076 SAG= 1,2076 SVA= 21,80  
 6,6 6,8 7,0 7,2



LEGENDA

- OPERE DI PROGETTO
- ACQUE DI PRIMA PIOGGIA - Tubazione in PEad a gravità in ciglio esterno carreggiata nord e sud
  - ACQUE MISTE - Tubazione in PEad a gravità in ciglio esterno carreggiata nord e sud
  - ACQUE DI PRIMA PIOGGIA - Tubazione in PEad a gravità in asse stradale
  - ACQUE MISTE - Tubazione in PEad a gravità in asse autostradale
  - ACQUE DI SECONDA PIOGGIA - Tubazione in PEad a gravità in asse autostradale
  - Tubazione in PEad in pressione
  - Asse ANR - Profilo di progetto del ciglio autostradale interno in carreggiata nord
  - Asse LN - Profilo di progetto del ciglio autostradale esterno in carreggiata nord
  - Asse ASR - Profilo di progetto del ciglio autostradale interno in carreggiata sud
  - Asse LS - Profilo di progetto del ciglio autostradale esterno in carreggiata sud
  - Terreno - Profilo andamento attuale del terreno in corrispondenza dell'asse autostradale
  - Impianto di trattamento
  - Impianto di sollevamento
  - Pozzetto separatore di portata - Sciolitore acque seconda pioggia
  - Tubazioni di attraversamento delle condotte di progetto
- OPERE ESISTENTI
- Manufatti di attraversamento esistenti
  - Limite tratte

SIETA' PER AZIONI AUTOSTRADA DEL BRENNERO - TRENTO

ORDINE DEGLI INGEGNERI DELLA PROV. DI TRENTO  
 dott.ing. ROBERTO BOSETTI  
 ISCRIZIONE ALBO n° 1027

IL RESPONSABILE DEL PROCEDIMENTO  
 dott. ing. Roberto Bosetti

# autostrada del brennero

PROGETTO DEFINITIVO PER LA REALIZZAZIONE DELLA TERZA CORSIA NEL TRATTO COMPRESO TRA VERONA NORD (KM 223) E L'INTERSEZIONE CON L'AUTOSTRADA A1 (KM 314)

A2	LOTTO 2 - dal km 230+717 a Nogarole Rocca (km 246+185)
5.4.15	RACCOLTA E TRATTAMENTO ACQUE DI PIATTAFORMA Profili idraulici - scala 1:1000 - 1:100 Sottobacino al km 244+091 Carr. Nord

0	MAR. 2021	EMISSIONE	IDROESSE	M. TAMANINI	C. COSTA
REVISIONE:	DATA:	DESCRIZIONE:	REDAZIONE:	VERIFICA:	APPROVAZIONE:
DATA PROGETTO:	LUGLIO 2009	DIREZIONE TECNICA GENERALE		ORDINE DEGLI INGEGNERI DELLA PROV. DI BOLZANO dott.ing. CAMILLO COSTA Nr. 891 INGEGNERKAMMER DER PROVINZ BOZEN	
NUMERO PROGETTO:	31/09	DIREZIONE TECNICA GENERALE		INGEGNERKAMMER DER PROVINZ BOZEN	