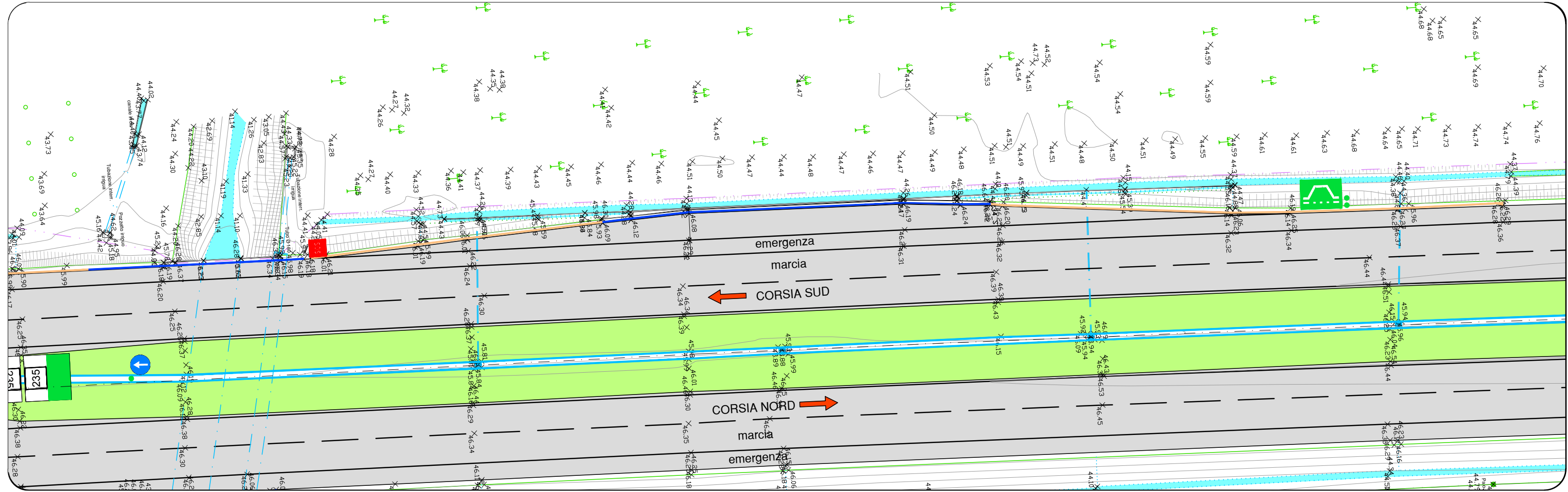
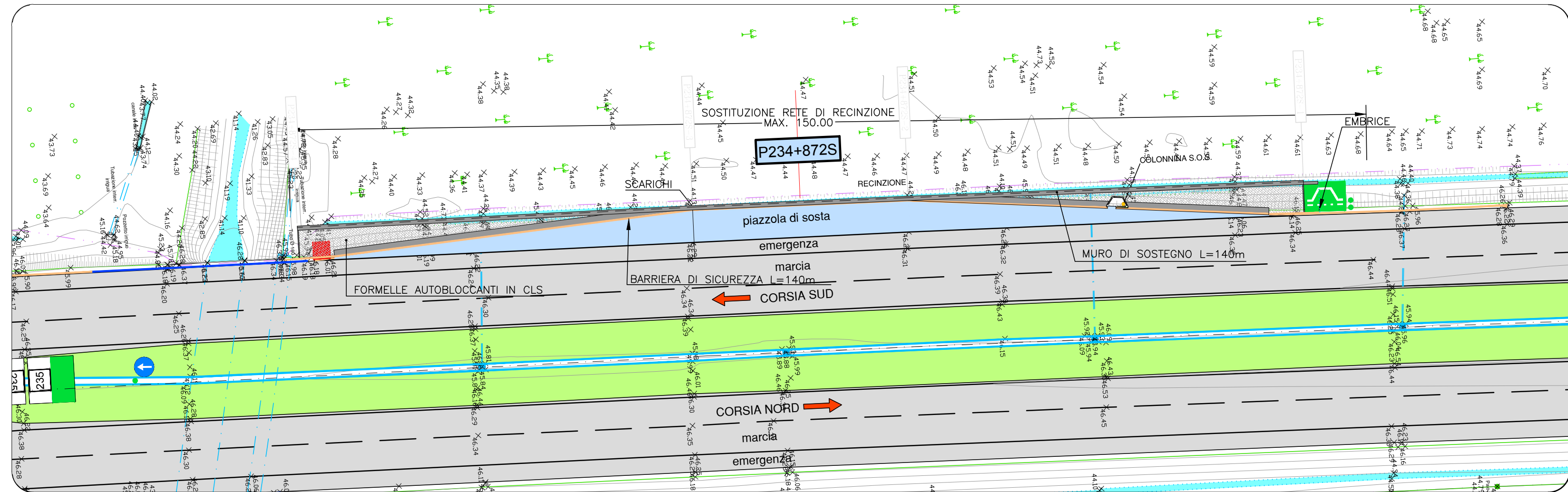


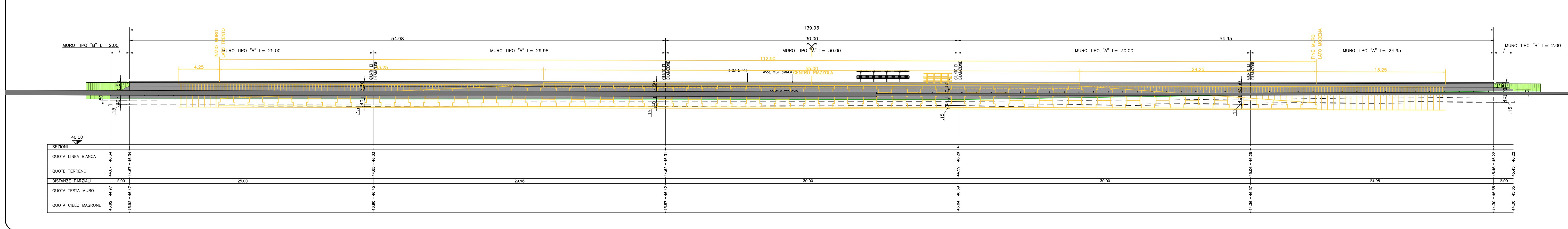
PLANIMETRIA DI RILIEVO
SCALA 1:500



PLANIMETRIA DI PROGETTO
SCALA 1:500



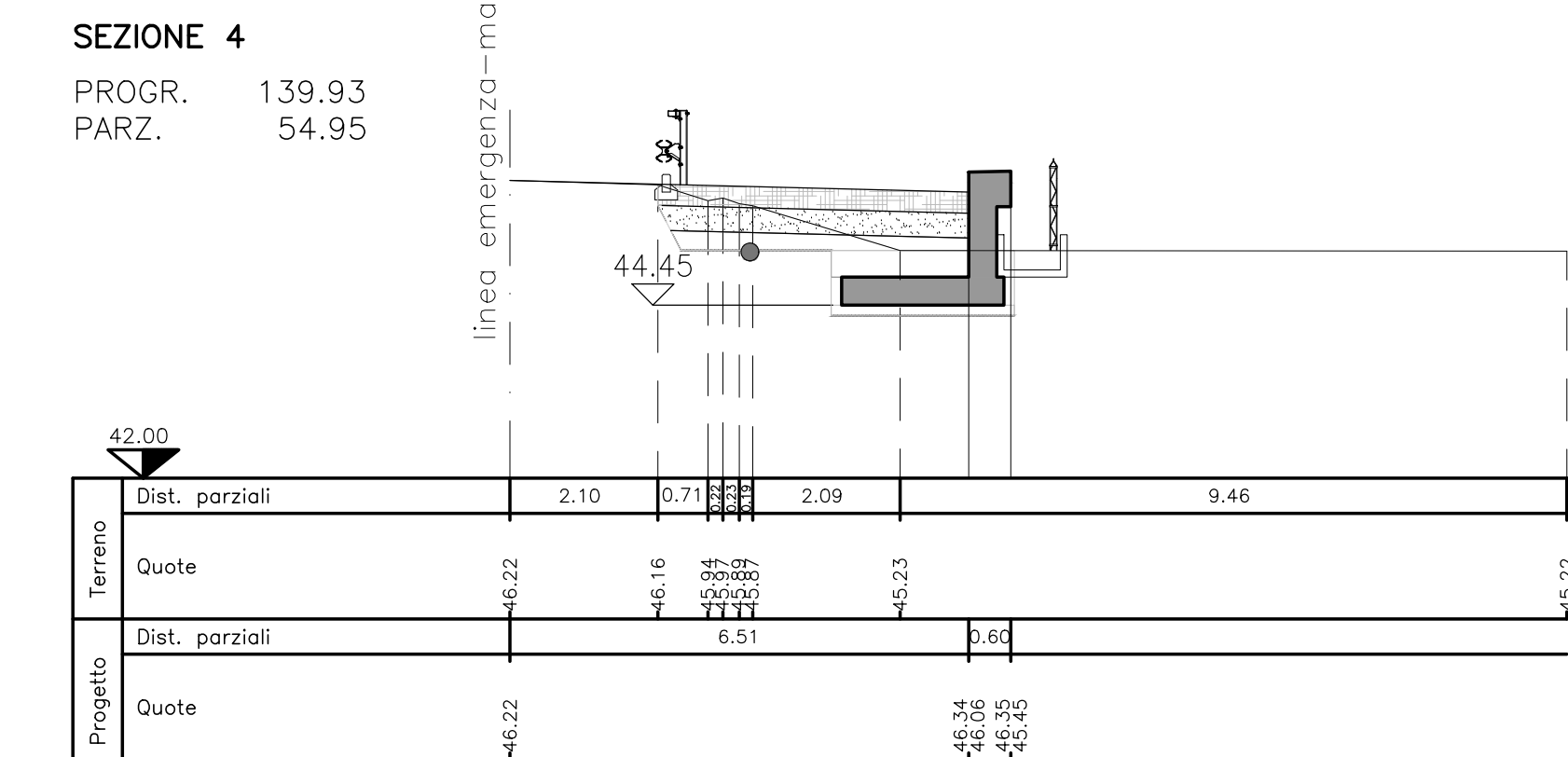
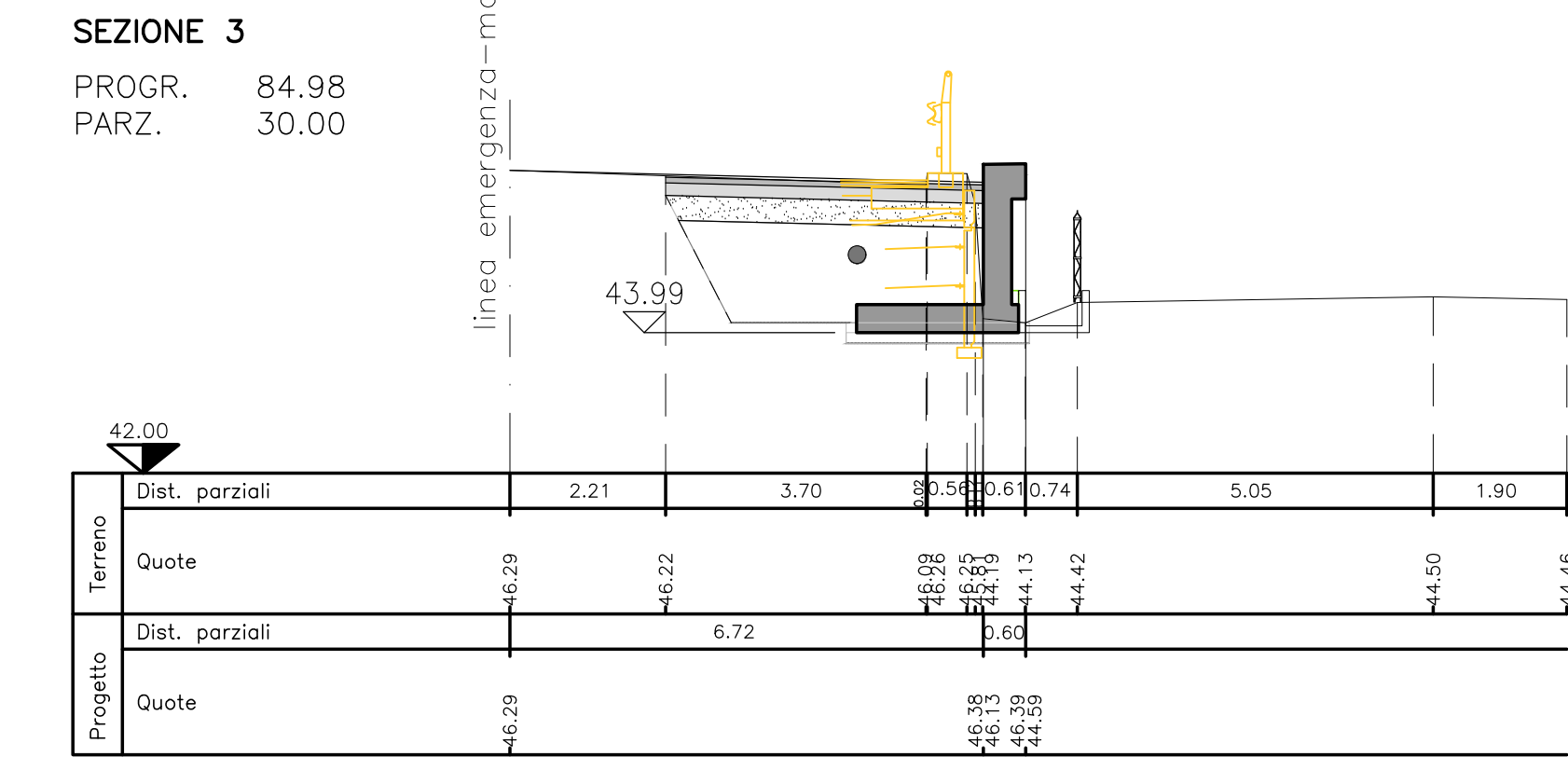
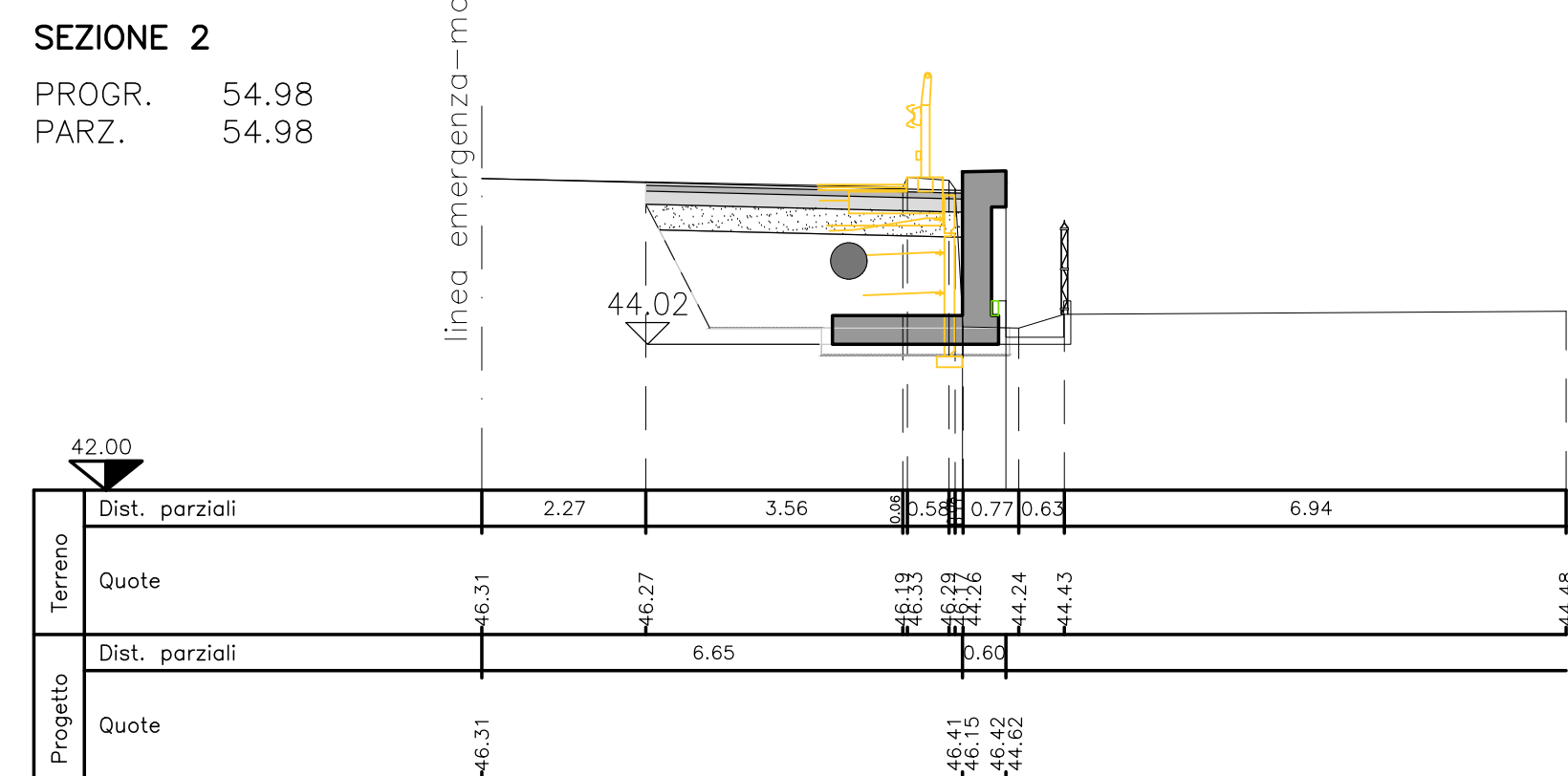
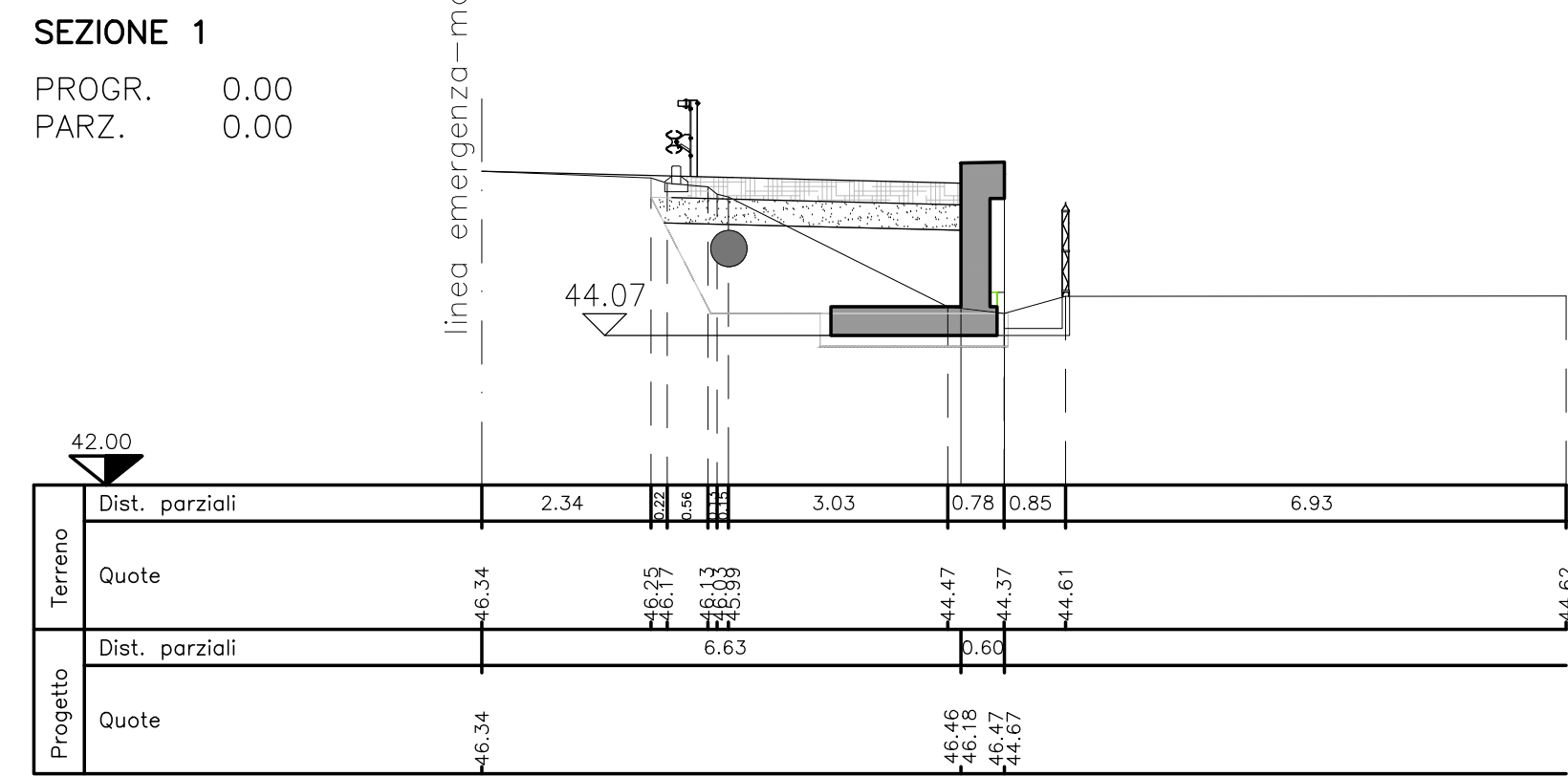
PROFILO LONGITUDINALE
SCALA 1:200



SEZIONI TRASVERSALI
SCALA 1:100

PIAZZOLA ESISTENTE					
MOVIMENTI DI MATERIE	parametro lato strada	parametro lato opposto	parametro lato opposto	quarto ASD e regimati	totale
Demolizione coltellatura	100	27.18	5.91	20.00	100

NUOVA PIAZZOLA					
MOVIMENTI DI MATERIE	SEZ. 1	SEZ. 2	SEZ. 3	SEZ. 4	
Scavo di allargamento	100	3.84	7.92	8.19	1.58
Compilazione del piano di posa	100	4.11	4.15	4.28	4.73
Fornitura di materiali lapidei e sistemazione in rilievo	100	###	4.70	5.04	1.69
Sistemazione terreno vegetale	100	0.00	0.00	0.00	0.00
PAVIMENTAZIONI					
Fondazione stradale in misto granulare stabilizzato	100	1.47	1.50	1.55	1.51
Congimento bituminoso per strato di base	100	0.00	0.79	0.81	0.00
Congimento bituminoso per strato di collegamento (sande)	100	0.00	4.38	4.51	0.00
Pavimentazione speciale e fessorincastrante speciale	100	0.00	4.38	4.51	0.00
Pavimentazione in formelle autobloccanti in c.a.	100	4.00	0.00	0.00	4.35
MURI IN C.A. E TERRE RINFORZATE					
Scavo di fondazione	100	1.19	0.97	0.76	2.41
Cong. cementizio per opere di fondazione (Rc = 20/25)	100	0.39	0.39	0.39	0.39
Cong. cementizio per opere in c.a. (Rc = 20/25)	100	###	###	###	###
Casseforme	100	5.75	5.75	5.75	3.75



SOCIETA' PER AZIONI AUTOSTRADA DEL BRENNERO - TRENTO

ORDINE DEGLI INGEGNERI DELLA PROV. DI TRENTO
dot.ing. ROBERTO BOSETTI
INSCRIZIONE ALBO N° 1027

autostrada del brennero

PROGETTO DEFINITIVO PER LA REALIZZAZIONE DELLA TERZA CORSIA NEL TRATTO COMPRESO TRA VERONA NORD (KM 223) E L'INTERSEZIONE CON L'AUTOSTRADA A1 (KM 314)

A2 LOTTO 2 - dal km 230+717 a Nogarole Rocca (km 246+185)
6.4.6. PIAZZOLE DI SOSTA
Piazzole in carreggiata Sud
Piazzola P234-872S

REVISIONE:	DATA:	EMISSIONE:	REDAZIONE:	VERIFICA:	APPROVAZIONE:
0	MAR. 2021	A. SARZI	M. TAMANINI	C. COSTA	

DATA PROGETTO: LUGLIO 2009

NUMERO PROGETTO: 31/09

DIREZIONE TECNICA GENERALE

INGENIEURKAMMER DER PROVINZ BOZEN