

PROPRIETA' E CARATTERISTICHE MECCANICHE DEI MATERIALI

- CARPENTERIA METALLICA BULLONERIA, DADI, VITI, RONDELLE, SALDATURE ecc...	VD. TAVOLA BARRIERA DI SICUREZZA INTEGRATA
- POLIMETILMETACRILATO	
- DENSITA' (gr/cm ³)	DN 53479 > 1.15
- AGGIORNAMENTO D'AZIONE (S)	DN 53485 < 0.5
- TRANSMITTANZA TOTALE (S)	DN 53486 > 90
- INDICE VOTI (S)	DN 53489 > 85
- RESISTENZA A TRAZIONE (N/mm ²)	DN 53492 > 70
- RESISTENZA A FLESSIONE (N/mm ²)	DN 53492 > 95
- RESISTENZA A COMPRESSIONE (N/mm ²)	DN 53494 > 100
- MODULO ELASTICO (N/mm ²)	DN 53507 > 3000
- TEMPERATURA DI INFLESSIONE (°C)	DN 53461 > 80
- COEFFICIENTE DI ESPANSIONE TERMICA	DN 53572-A < 75x10 ⁻⁶ (1/°C)

PRESCRIZIONI TECNICHE GUARNIZIONI

- GUARNIZIONI IN GOMMA ETILENE-PROPILENE (EPDM) DA 60-70 SHORES:
IL MATERIALE COSTITUENTE LE GUARNIZIONI DOVRA' RISPONDERE ALLE PRESCRIZIONI DELLE NORME DIN 53571 E DIN 53504, ED IN PARTICOLARE:

- ALLUNGAMENTO A ROTTURA A 20 C	>= 300 %
- ALLUNGAMENTO A ROTTURA A -20 C	>= 300 %
- RESISTENZA A ROTTURA A 20 C	>= 10 N/mm ²

- GUARNIZIONI IN GOMMA ETILENE-PROPILENE (EPDM) ESPANSA A CELLULE CHIUSE:

- DENSITA'	>= 0.1 gr/cm ³
- ALLUNGAMENTO A ROTTURA	>= 140 %
- RESISTENZA A ROTTURA	>= 0.3 N/mm ²

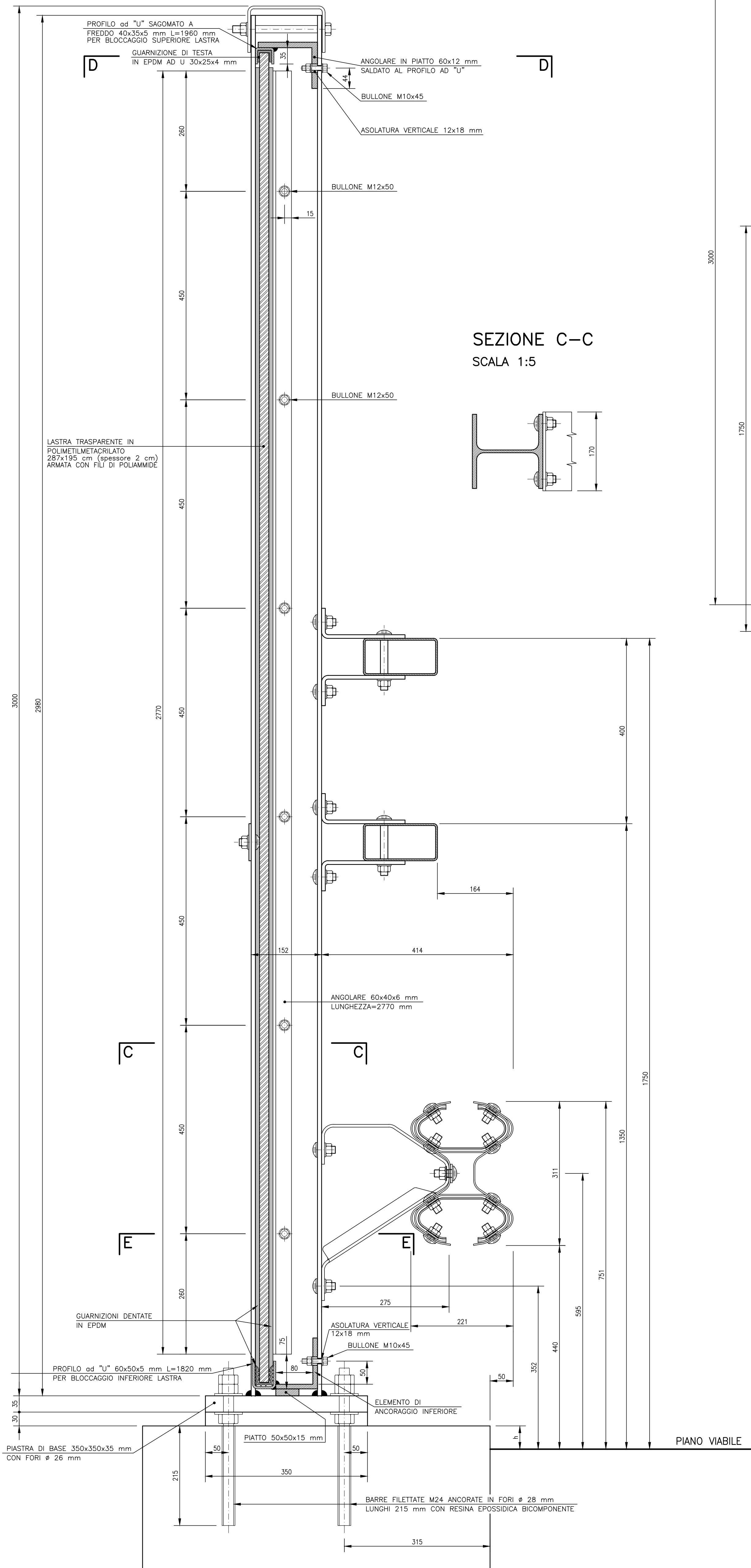
LE GUARNIZIONI DOVRANNO INOLTRE GARANTIRE:
- ENERGETICITA' ACUSTICA
- INALTERABILITA' NEL TEMPO
- AUTOREGOLABILITA'
- RESISTENZA ALL'URTO E AI RAGGI UV
- RESISTENZA AGLI ACIDI
- RESISTENZA ALLE VIBRAZIONI DI TEMPERATURA

ECCELLENTE
BUONA
- 20 C/+ 85 C

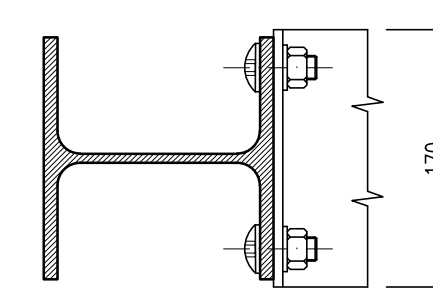
PRESCRIZIONI CROMATICHE

- CARPENTERIA METALLICA vd. TAVOLA CROMATICA
- LASTRA TRASPARENTE IN POLIMETILMETACRILATO vd. TAVOLA CROMATICA
NB. I colori sono da concordare e/o confermare in accordo con la D.L.

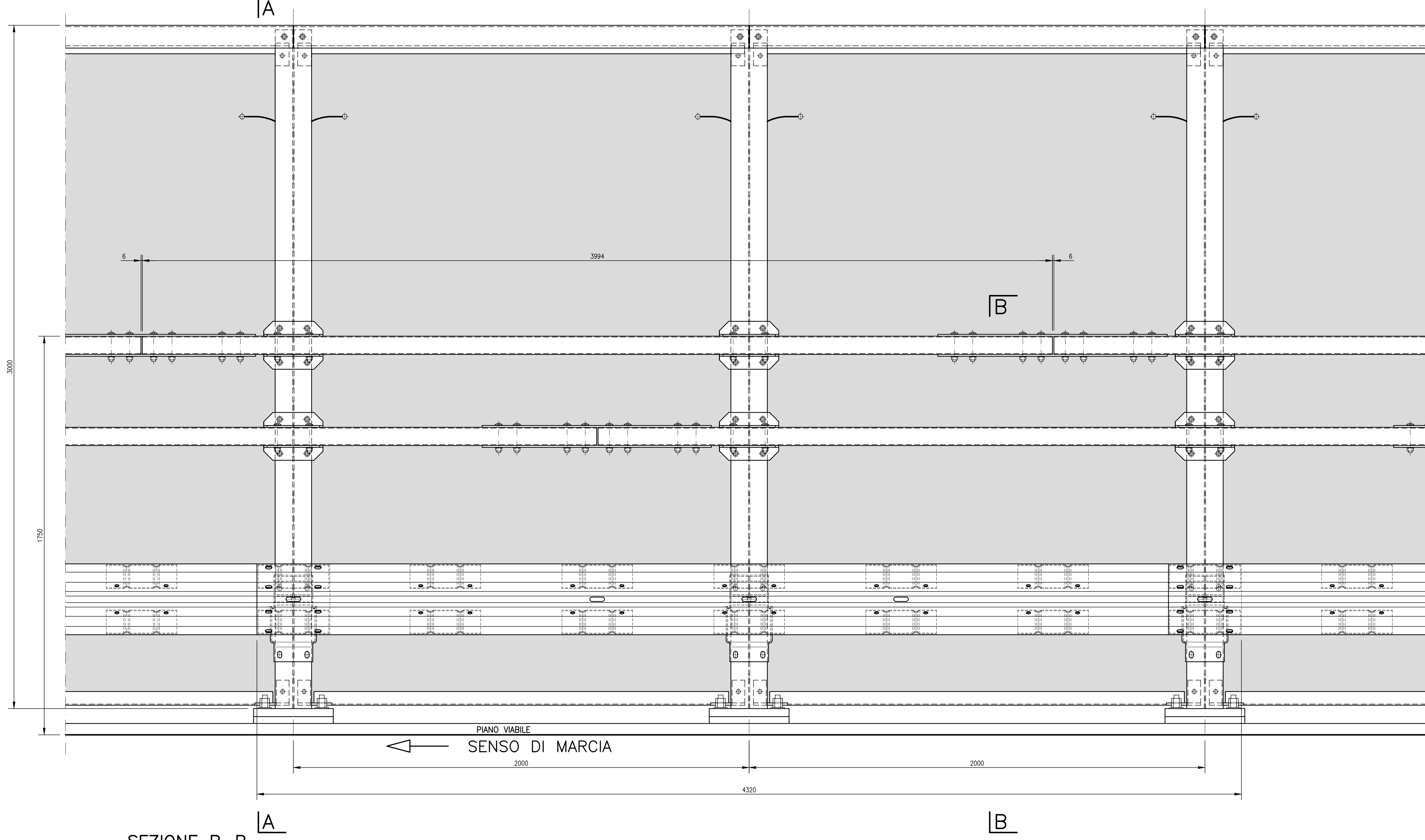
SEZIONE TRASVERSALE A-A
SCALA 1:5



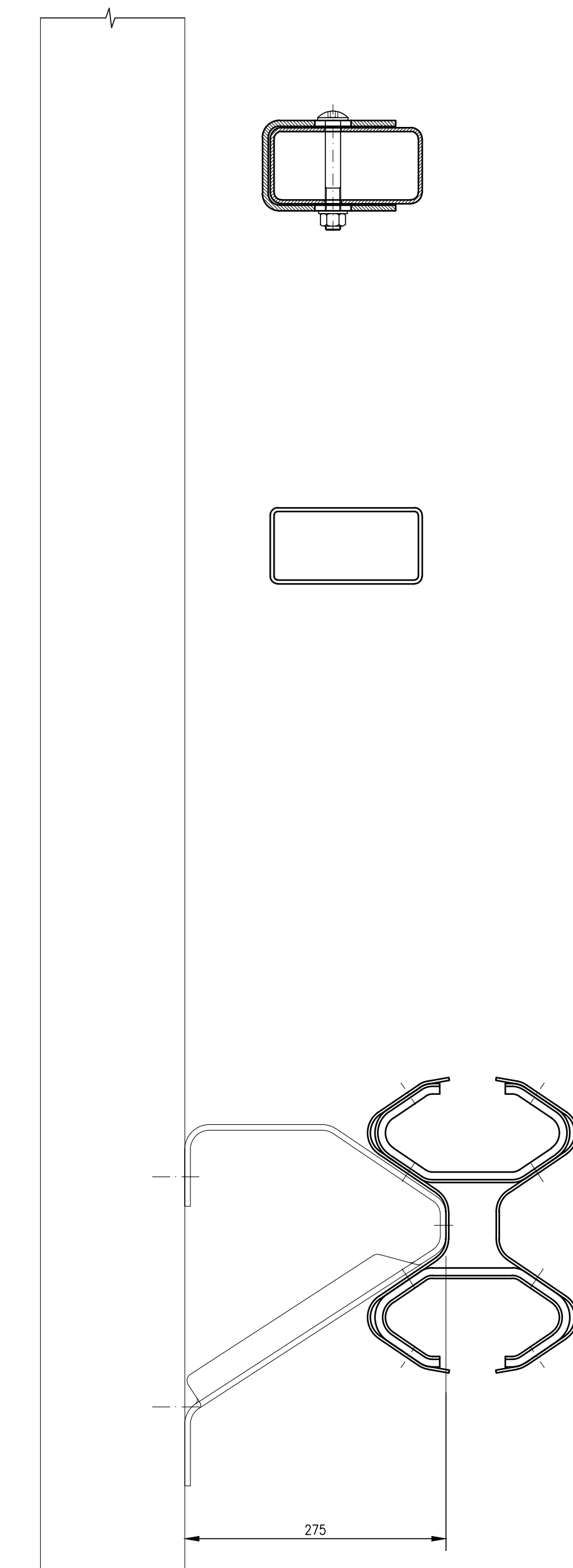
SEZIONE C-C
SCALA 1:5



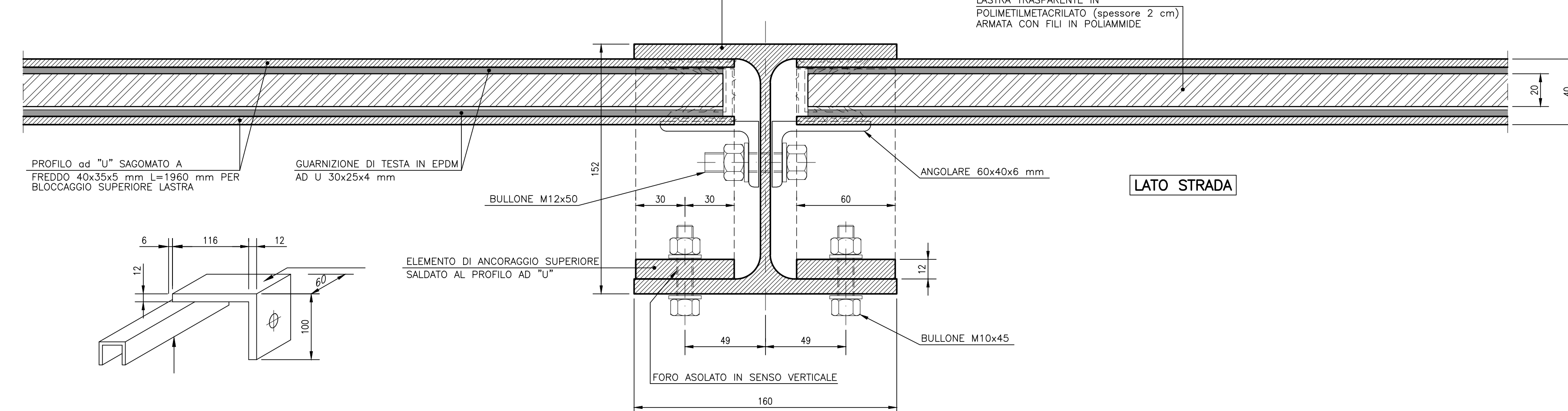
PROSPETTO BARRIERA
SCALA 1:10



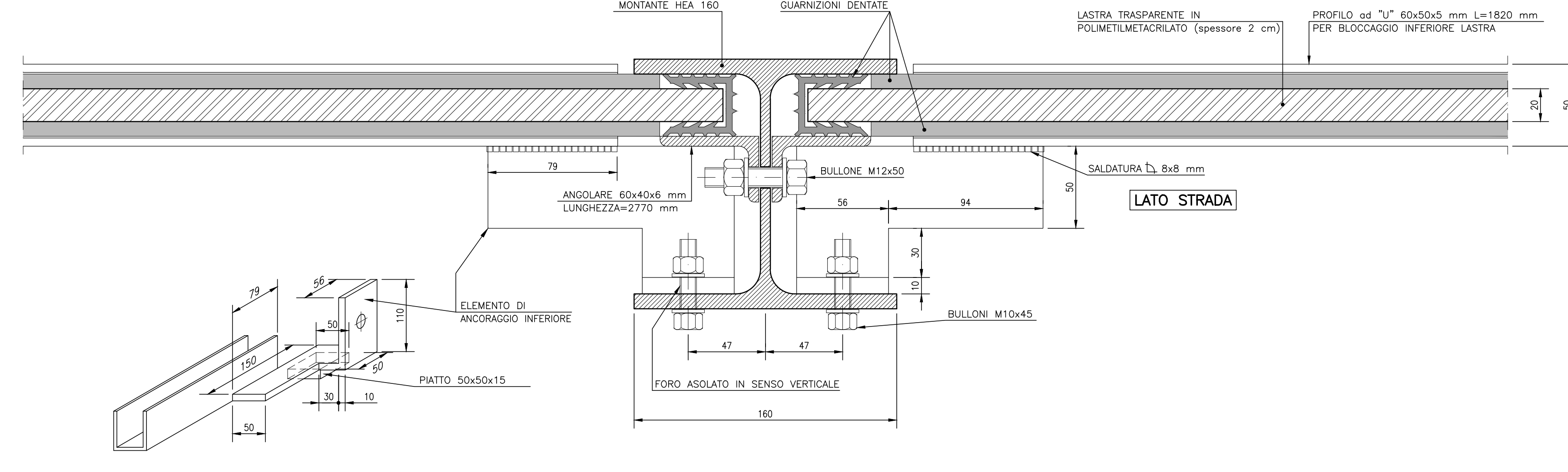
SEZIONE B-B
SCALA 1:5



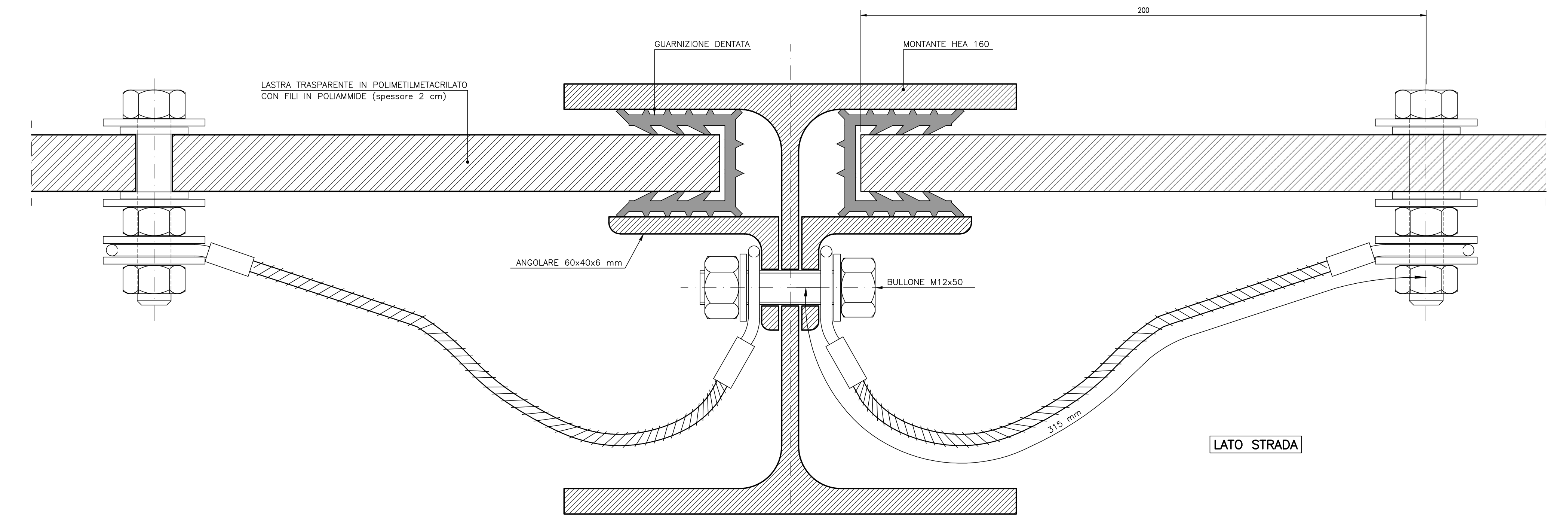
SEZIONE ORIZZONTALE D-D
SCALA 1:2



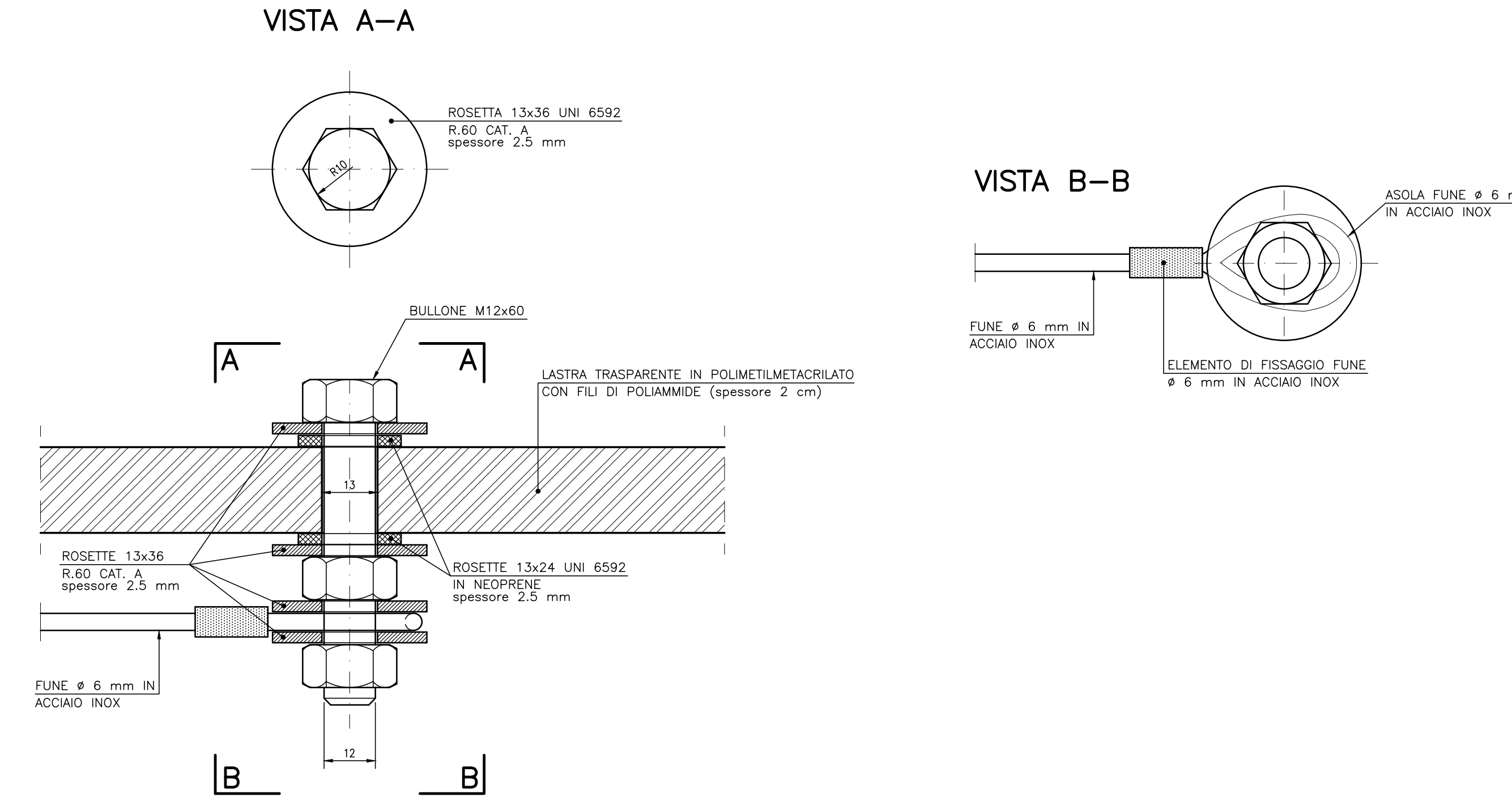
SEZIONE ORIZZONTALE E-E
SCALA 1:2



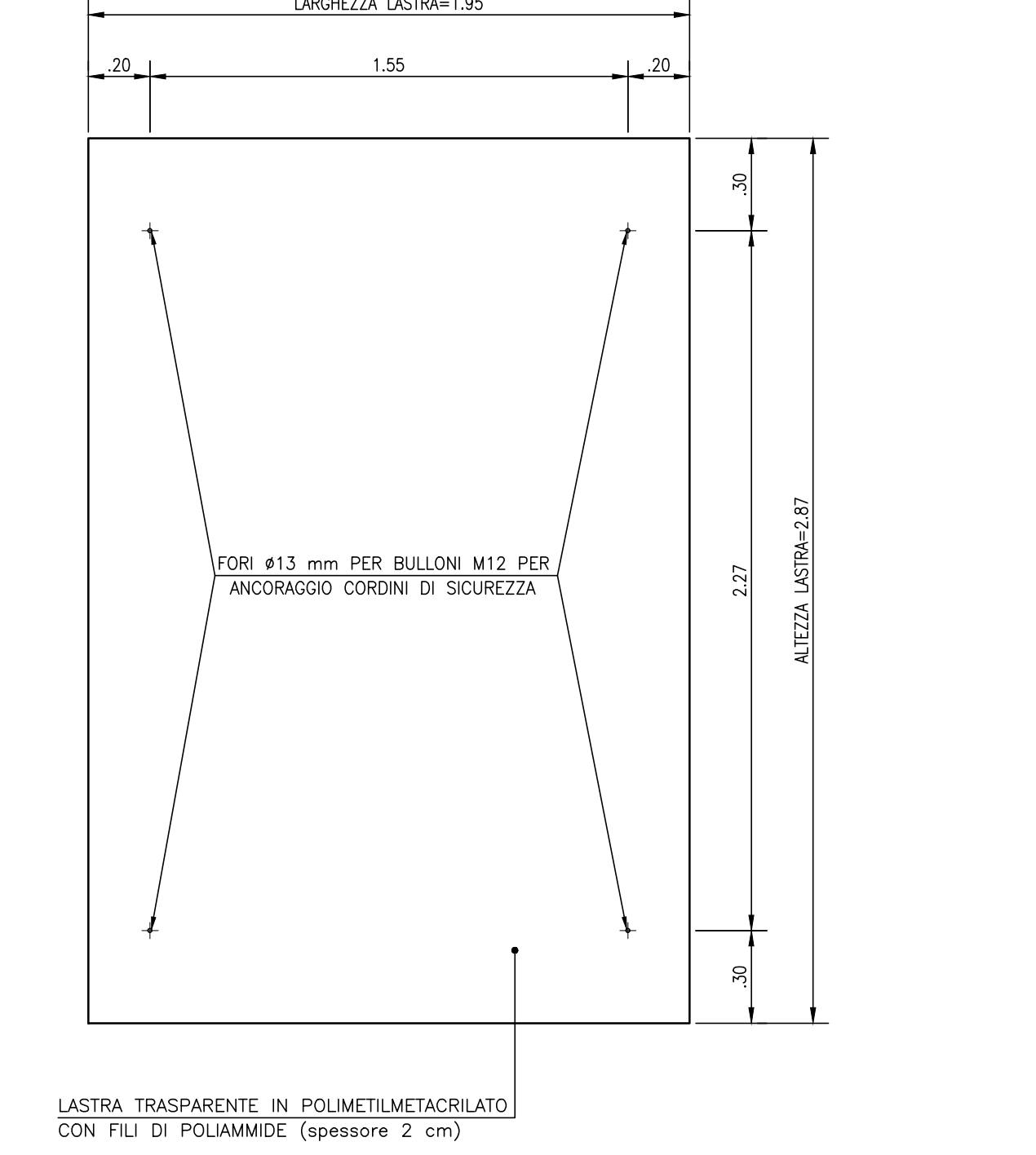
PARTICOLARE SISTEMA DI FISSAGGIO: SEZIONE ORIZZONTALE
SCALA 1:1



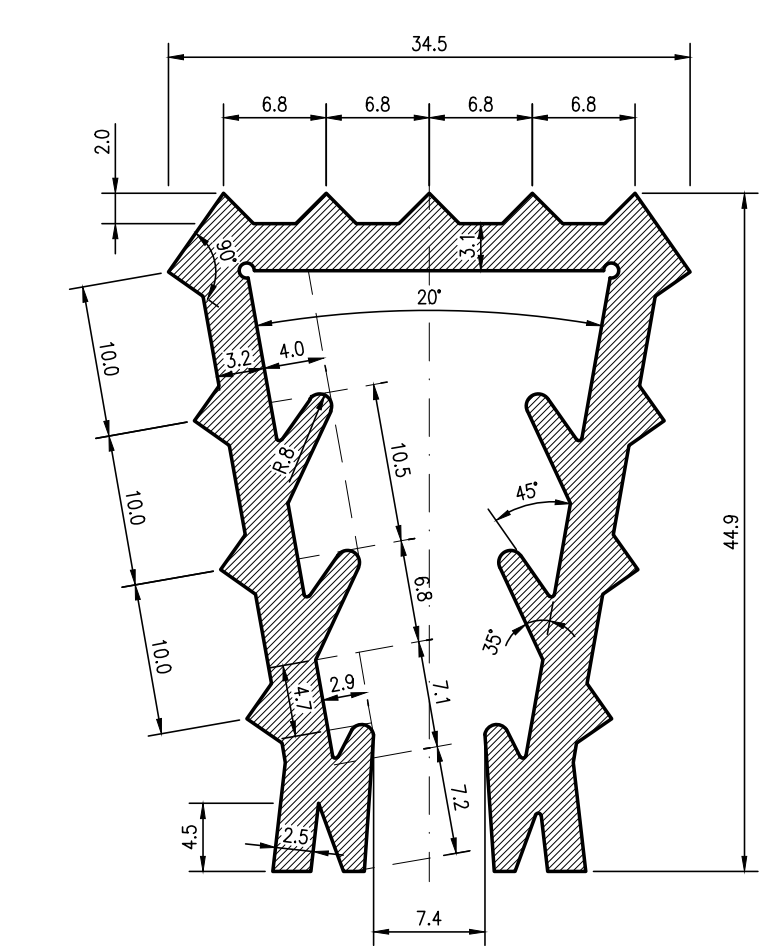
PARTICOLARE FISSAGGIO CORDINO DI SICUREZZA
SCALA 1:1



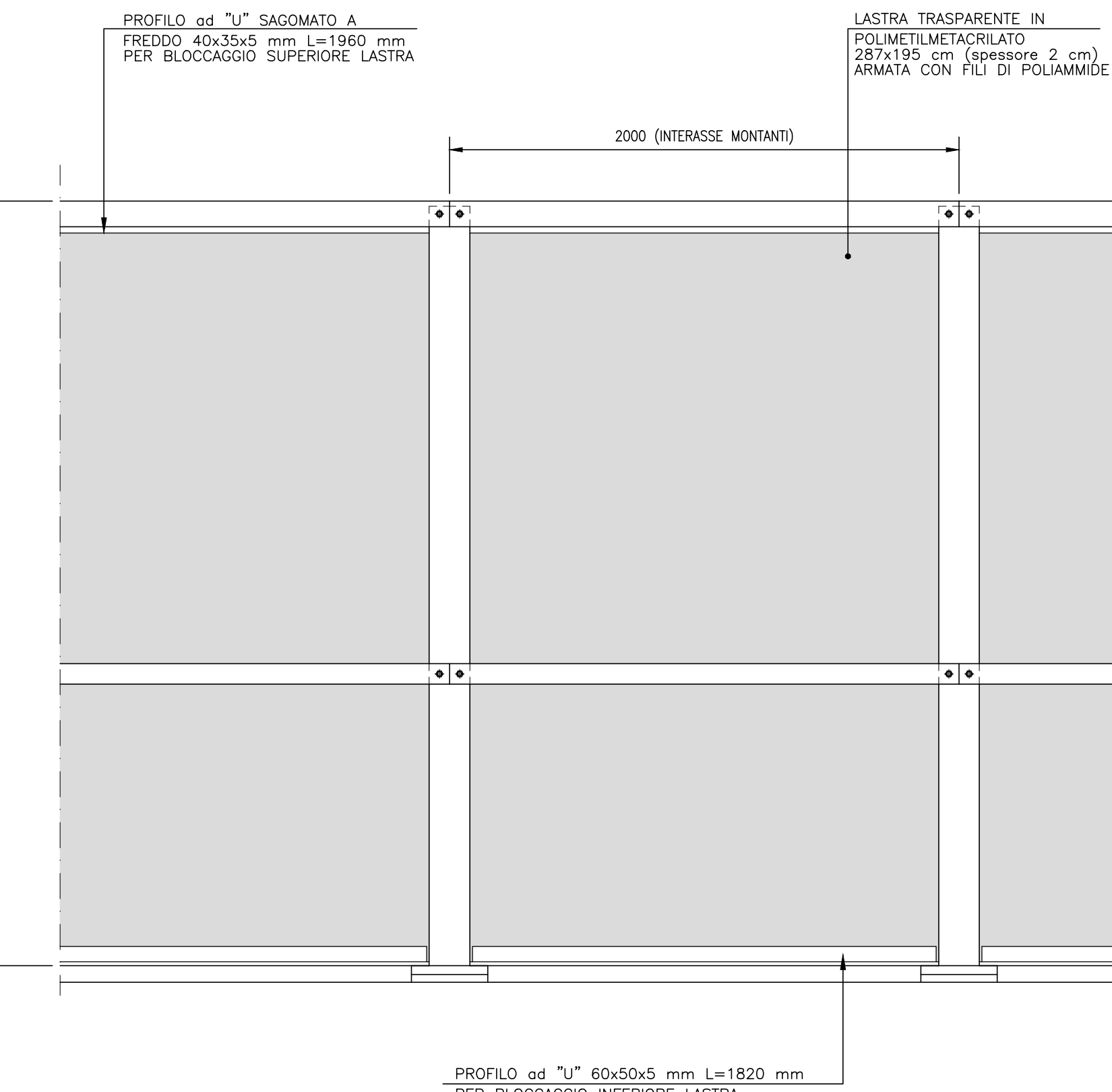
LASTRA IN PMMA CON FILI DI POLIAMMIDE: POSIZIONE FORI
SCALA 1:20



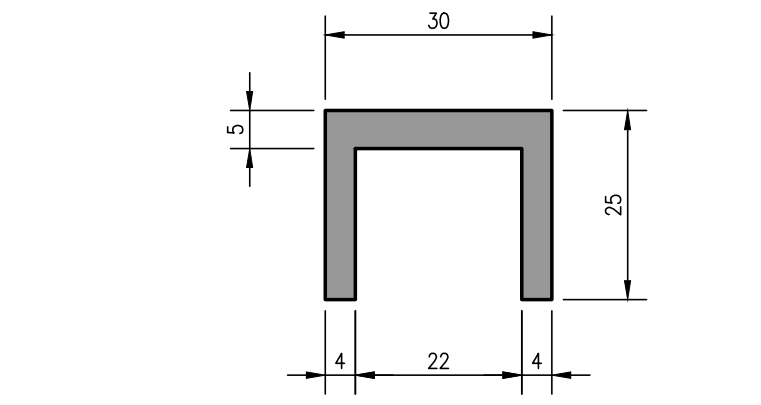
PARTICOLARE GUARNIZIONE PER BLOCCAGGIO LASTRA IN METACRILATO
SCALA 2:1



PROSPETTO BARRIERA LATO ESTERNO
SCALA 1:20



PARTICOLARE GUARNIZIONE DI TESTA
SCALA 1:1



SOCIETA' PER AZIONI AUTOSTRADA DEL BRENNERO - TRENTO

ORDINE DEGLI INGEGNERI DELLA PROV. DI TRENTO
Ing. **ROBERTO BOSETTI**
INCARICO ALBO n. 1007

INGEGNERE COL. PRESTABITO
Dott. Ing. Roberto Bosetti

autostrada del brennero

PROGETTO DEFINITIVO PER LA REALIZZAZIONE DELLA TERZA CORSIA NEL TRATTO COMPRESO TRA VERONA NORD (KM 223) E L'INTERSEZIONE CON L'AUTOSTRADA A1 (KM 314)

A2 LOTTO 2 - dal km 230+717 a Nogaro Rocca (km 246+185)
7.2.1.2 INTERVENTI DI MITIGAZIONE - BARRIERE ANTIRUMORE
Disegni Tipologici
Carpenteria metallica
Barriera integrata al sicuro

03 MAR 2021 EMISSIONE
REVISIONE DATA DESCRIZIONE G. DALLOS M. BRUGNOLI C. COSTA
DATA PROGETTO APPROVAZIONE 14 SETTEMBRE 2021 M. BRUGNOLI

LUGLIO 2009
NUMERO PROGETTO: **A22**
DIREZIONE TECNICA GENERALE
DIRETTORE GENERALE
DIRETTORE GENERALE
DIRETTORE GENERALE

31/09