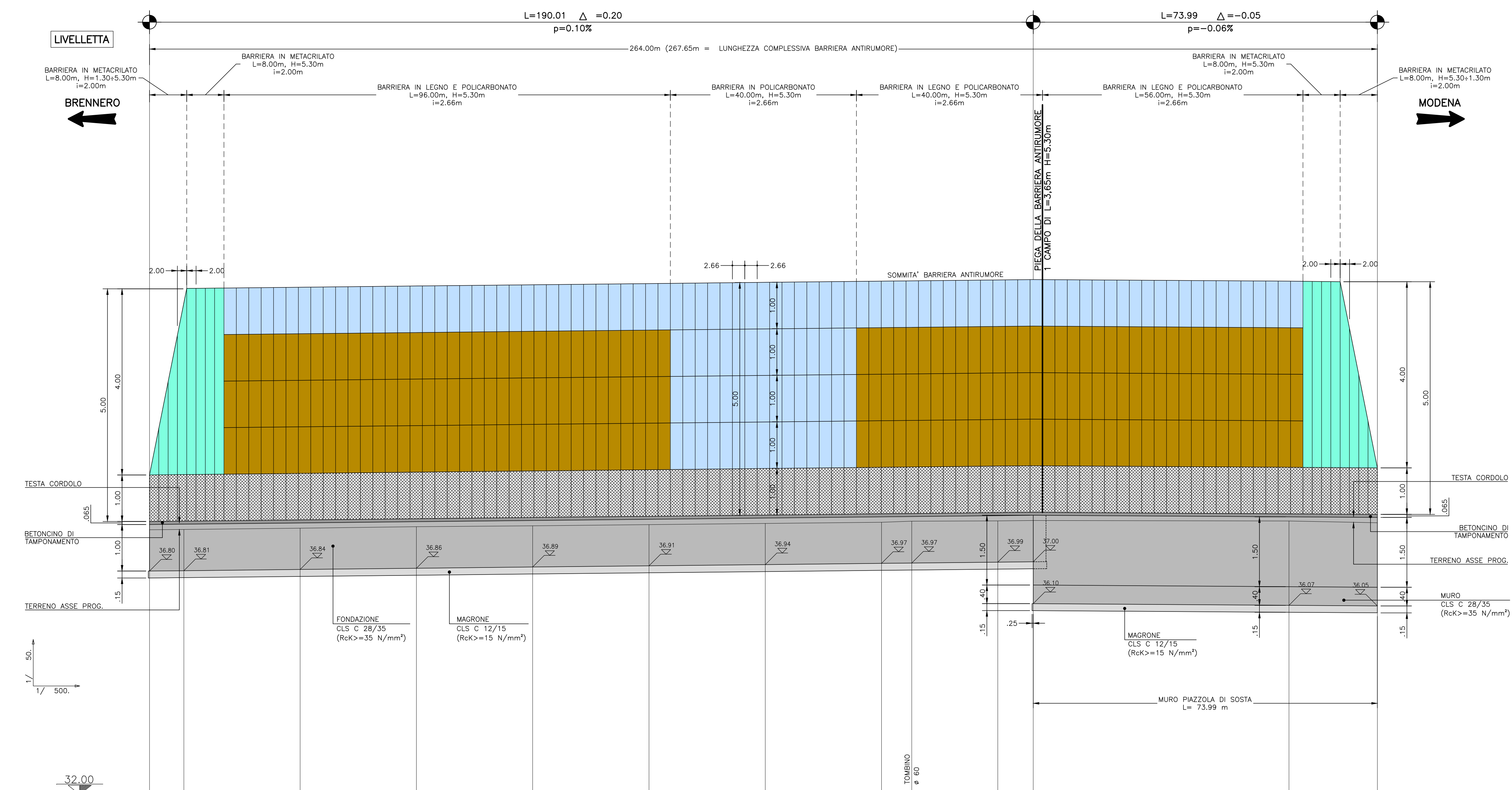


PROFILO LONGITUDINALE
 SCALA LUNGHEZZE 1:500
 SCALA ALTEZZE 1:50



SEZIONI	BN241+617.61	BN241+650	BN241+675	BN241+700	BN241+725	BN241+750	BN241+775	BN241+800	BN241+882.16
QUOTE PROGETTO	37.80	37.81	37.84	37.86	37.89	37.94	37.97	37.99	37.95
QUOTE TERRENO	37.69	37.70	37.72	37.75	37.78	37.83	37.85	37.88	37.84
DISTANZE PARZIALI	7.39	25.00	25.00	25.00	25.00	25.00	6.51	18.49	19.00
DISTANZE PROGRESSIVE	0.00	7.39	32.39	57.39	82.39	107.39	132.39	150.88	169.88

SOCIETA' PER AZIONI AUTOSTRADA DEL BRENNERO - TRENTO

ORDINE DEGLI INGEGNERI DELLA PROV. DI TRENTO
 dott.ing. ROBERTO BOSETTI
 INSCRIZIONE ALBO N° 1027

IL RESPONSABILE DEL PROCEDIMENTO
 dott. Ing. Roberto Bosetti

autostrada del brennero

PROGETTO DEFINITIVO PER LA REALIZZAZIONE DELLA TERZA CORSIA NEL TRATTO COMPRESO TRA VERONA NORD (KM 223) E L'INTERSEZIONE CON L'AUTOSTRADA A1 (KM 314)

A2	LOTTO 2 - dal km 230+717 a Nogarole Rocca (km 246+185)
7.3.2.2	INTERVENTI DI MITIGAZIONE - BARRIERE ANTIRUMORE
	Barriere in carreggiata nord
	Barriera 241+618N da km 241+618 a km 241+882
	Profilo longitudinale scala 1:50/1:500

0	MAR. 2021	EMISSIONE	A. SARZI	M. BRUGNOLLI	C. COSTA
REVISIONE:	DATA:	DESCRIZIONE:	REDAZIONE:	VERIFICA:	APPROVAZIONE:
DATA PROGETTO:	LUGLIO 2009			DIREZIONE TECNICA GENERALE	
NUMERO PROGETTO:	31/09			ORDINE DEGLI INGEGNERI DELLA PROV. DI BOLZANO Dott. Ing. CARLO COSTA Nr. 891 INGENIEURKAMMER DER PROVINZ BOZEN	