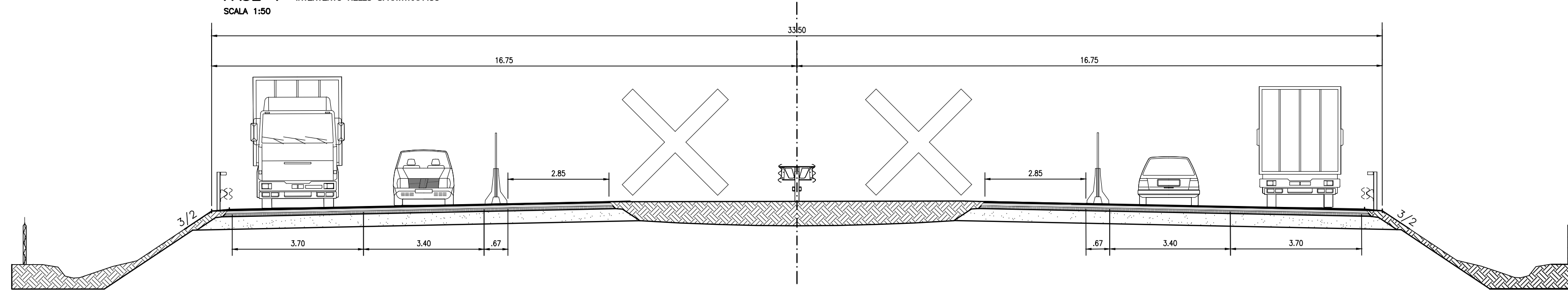


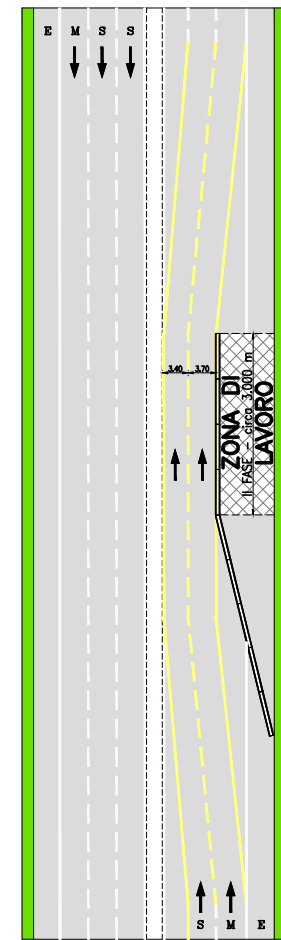
**FASE 1 INTERVENTO NELLO SPARTITRAFFICO**  
SCALA 1:50



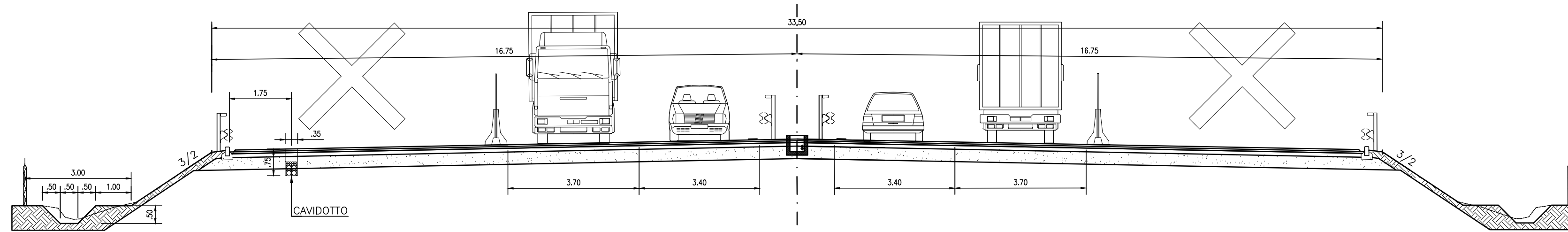
- A. FASE 1 - INTERVENTO NELLO SPARTITRAFFICO**
- A1. RIMOZIONE DEL SURRIMA, TAGLIO DELLA PAVIMENTAZIONE, ASPORTAZIONE DEI PRIMI 30-40 CM DI TERRENO VEGETALE E DEMOLIZIONE DEI POZZETTI PRESENTI NELLO SPARTITRAFFICO.
  - A2. STABILIZZAZIONE DEL MATERIALE PRESENTE NELLO SPARTITRAFFICO PER UNA PROFONDITA' DI 35+35+35 CM (SCARIFICAZIONE E POLVERIZZAZIONE, SPANDIMENTO DEL CEMENTO, MISCELAZIONE E COMPATTAZIONE).
  - A3. REALIZZAZIONE DELLA RETE DI RACCOLTA E SMALTIMENTO DELLE ACQUE DI PIATTAFORMA COMPLETA DI SCARICHI LATERALI REALIZZATI CON PERFORAZIONI TELESELETTATE.
  - A4. POSA DEI TUBI E POZZETTI PER L'IMPIANTO ANTINEBBIA.
  - A5. STESA DEL GEOTESSILE.
  - A6. POSA DELLA SOVRASTRUTTURA STRADALE ARTICOLATA IN:
    - POSA DELLA SOTTOBASE IN MISTO CEMENTATO
    - STESA DELLO STRATO DI CONGLOMERATO BITUMINOSO STABILIZZATO A CEMENTO;
    - FRESATURA DEGLI STRATI DI BINDER E DRENANTE ADIACENTI ALLO SPARTITRAFFICO PER UNA LARGHEZZA DI 50 CM;
    - POSA DI RETE IN FIBRE DI VETRO NELLA ZONA DI PASSAGGIO TRA LA VECCHIA PAVIMENTAZIONE E LA NUOVA;
    - STESA DI EMULSIONE BITUMINOSA ELASTOMERICA;
    - STESA DI CONGLOMERATO BITUMINOSO TIPO BINDER A FINIRE.
  - A7. INSTALLAZIONE DI BARRIERE DI SICUREZZA IN ACCIAIO.
  - A8. STESA DEI CAVI E POSA DELLE LAMPADE DELL'IMPIANTO ANTINEBBIA.

- B. FASE 2 - INTERVENTO SULLE SCARPATE LATERALI**
- B1. ESECUZIONE DI PIAZZOLE DI SOSTA DI EMERGENZA INTERMEDIE A QUELLE ESISTENTI AL FINE DI AVERE UN PASSO DELLE STESSE SUI 500-600 METRI.
  - B2. SOSTITUZIONE DEI MURI IN TERRA ARMATA DEGRADATI PRESENTI SU 17 PIAZZOLE CON MURI IN C.A.
  - B3. ESECUZIONE DELLE BARRIERE ANTIRUMORE DOVE PREVISTE.
  - B4. ALLARGAMENTO DELLE PISTE DI STAZIONE E DELLE AREE DI SERVIZIO.
  - B5. ESECUZIONE DELLA RETE DI RACCOLTA, TRATTAMENTO E SMALTIMENTO DELLE ACQUE DEL PIANO STRADALE ARTICOLATA IN:
    - POSA CADITOIE E POZZETTI;
    - POSA COLLETTORI IN PEAD;
    - POSA DELLE VASCHE DI SEDIMENTAZIONE E TRATTAMENTO;
    - REALIZZAZIONE DEI BACINI DI LAMINAZIONE.
  - B6. BONIFICA DELLA CORSA DI EMERGENZA (DOVE PREVISTO).
  - B7. REALIZZAZIONE DEL CAVIDOTTO IN EMERGENZA (SOLO PER LA CARREGGIATA SUD) ARTICOLATO IN:
    - SCAVO A SEZIONE RISTRETTA DI LARGHEZZA 35 CM E PROFONDITA' 75 CM IN EMERGENZA A 1.75 M DAL BORDO ASFALTO;
    - POSA DELLE VARIE TUBAZIONI (4 TUBI IN PVC RIGIDO Ø125mm, 4 TRITUBI Ø50mm ESTERNO SPESORE 3 mm, CORDA IN RAME NUDA DA 50 MM2 E FASCIA DI SEGNALEZIONE CAVI);
    - ESECUZIONE DI POZZETTI DI ISPEZIONE E ROMPISTRAIA NELLE PIAZZOLE O IN SCARPATA AD INTERASSE INFERIORE A 500 METRI;
  - B8. POSA DELLA CORDONATA LATERALE ED ESECUZIONE DELLE PAVIMENTAZIONI.
  - B9. POSA EMBRICI E RIPROFILATURA DEI FOSSI DI QUARDA E DELLE BANCHINE.
  - B10. POSA DI SICURVIA, SEGNALETICA, IMPIANTI, ECC.

- C. FASE FINALE - RIPAVIMENTAZIONE COMPLETA**
- C1. FRESATURA DI SPESORE CONGRUENTE CON LE EVENTUALI RETTIFICHE.
  - C2. STESA DI EVENTUALI STRATI DI CONGLOMERATO BITUMINOSO DI IMBOTTITURA.
  - C3. STESA DI CONGLOMERATO BITUMINOSO DRENANTE.



**FASE 2 INTERVENTO IN SCARPATA**  
SCALA 1:50



SEZIONE FINALE



ORDINE DEGLI INGEGNERI DELLA PROV. DI TRENTO  
dott.ing. ROBERTO BOSETTI  
INCARICO 2000-01-10/07

**autostrada del brennero**

PROGETTO DEFINITIVO PER LA REALIZZAZIONE DELLA TERZA CORSIA NEL TRATTO COMPRESO TRA VERONA NORD (KM 223) E L'INTERSEZIONE CON L'AUTOSTRADA A1 (KM 314)

<b>B</b>	<b>LOTTO 3 - da Magrate Bocca (km 288+195) a Campogalliano (km 312+100)</b>
<b>1.1.</b>	<b>QUADRO SCHEMATICO DEGLI INTERVENTI IN PROGETTO</b> Fasi di lavoro

0	MAR. 2021	EMISSIONE	A. SARZI	M. TAMANNI	C. COSTA
REVISIONE:	DATA:	DESCRIZIONE:	REDAZIONE:	VERIFICA:	APPROVAZIONE:
DATA PROGETTO:		LUGLIO 2009		DIREZIONE TECNICA GENERALE	
NUMERO PROGETTO:		31/09		INGEGNERI CAMERATI DER PROVINZ BOZEN	