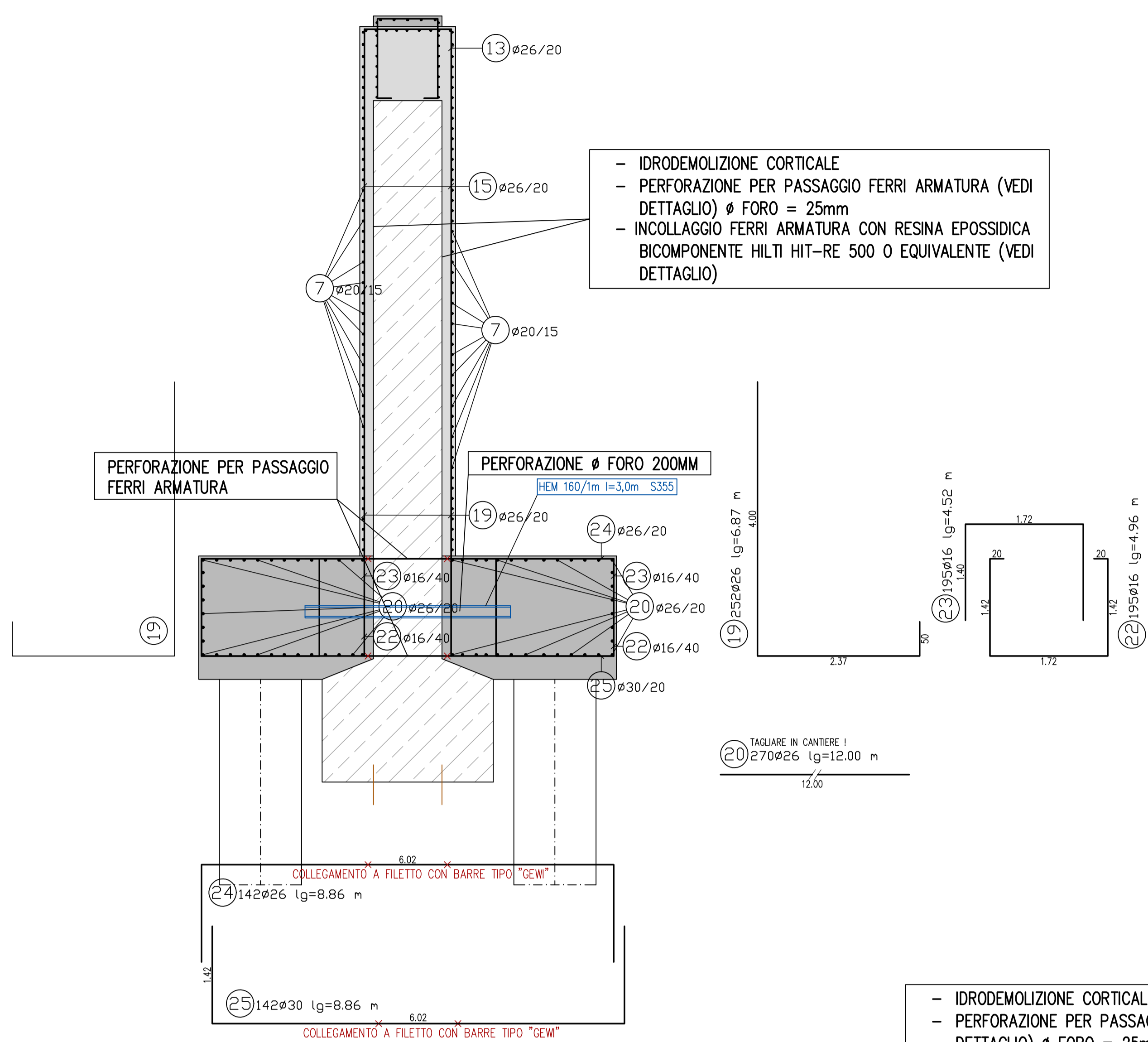
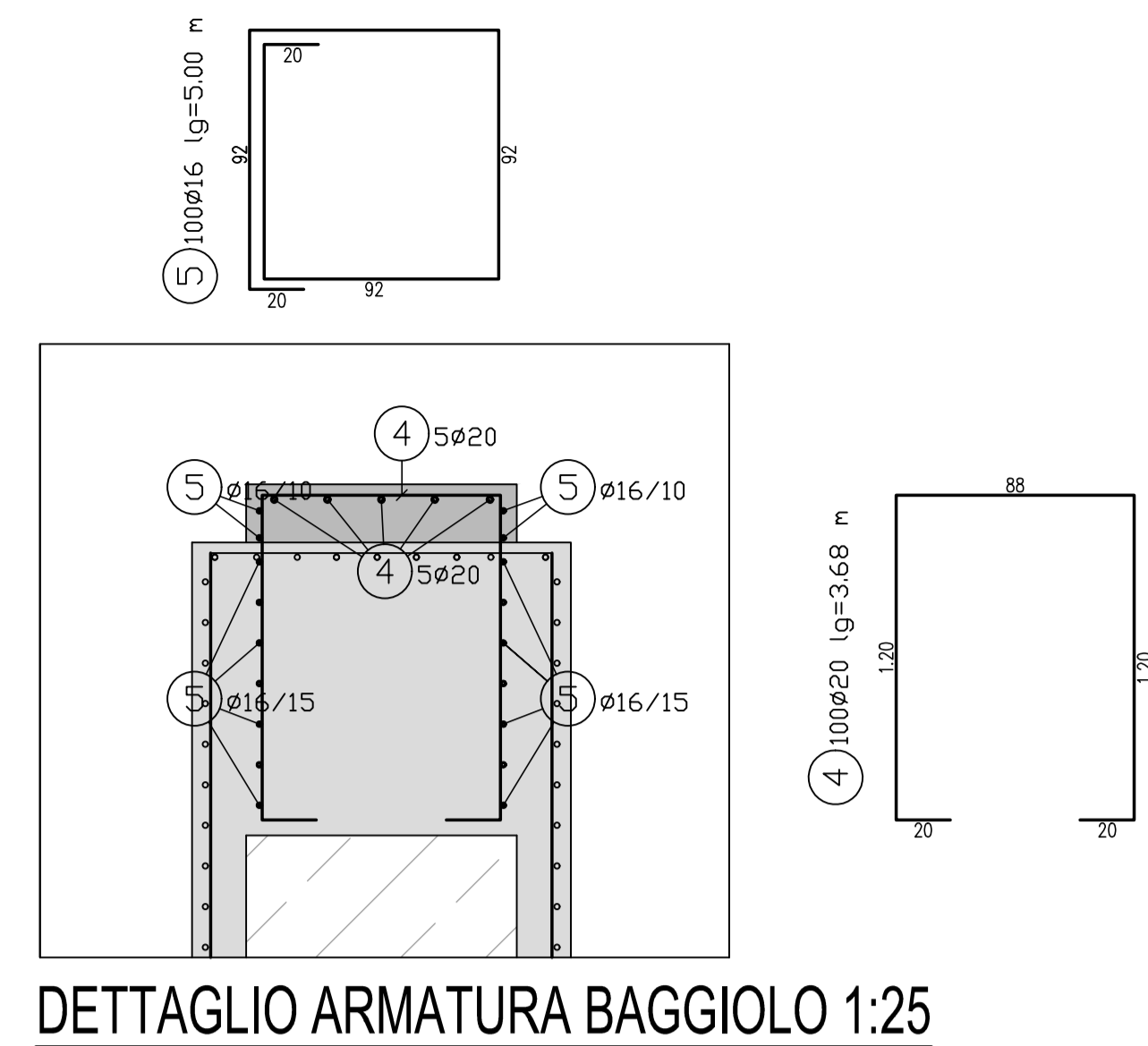
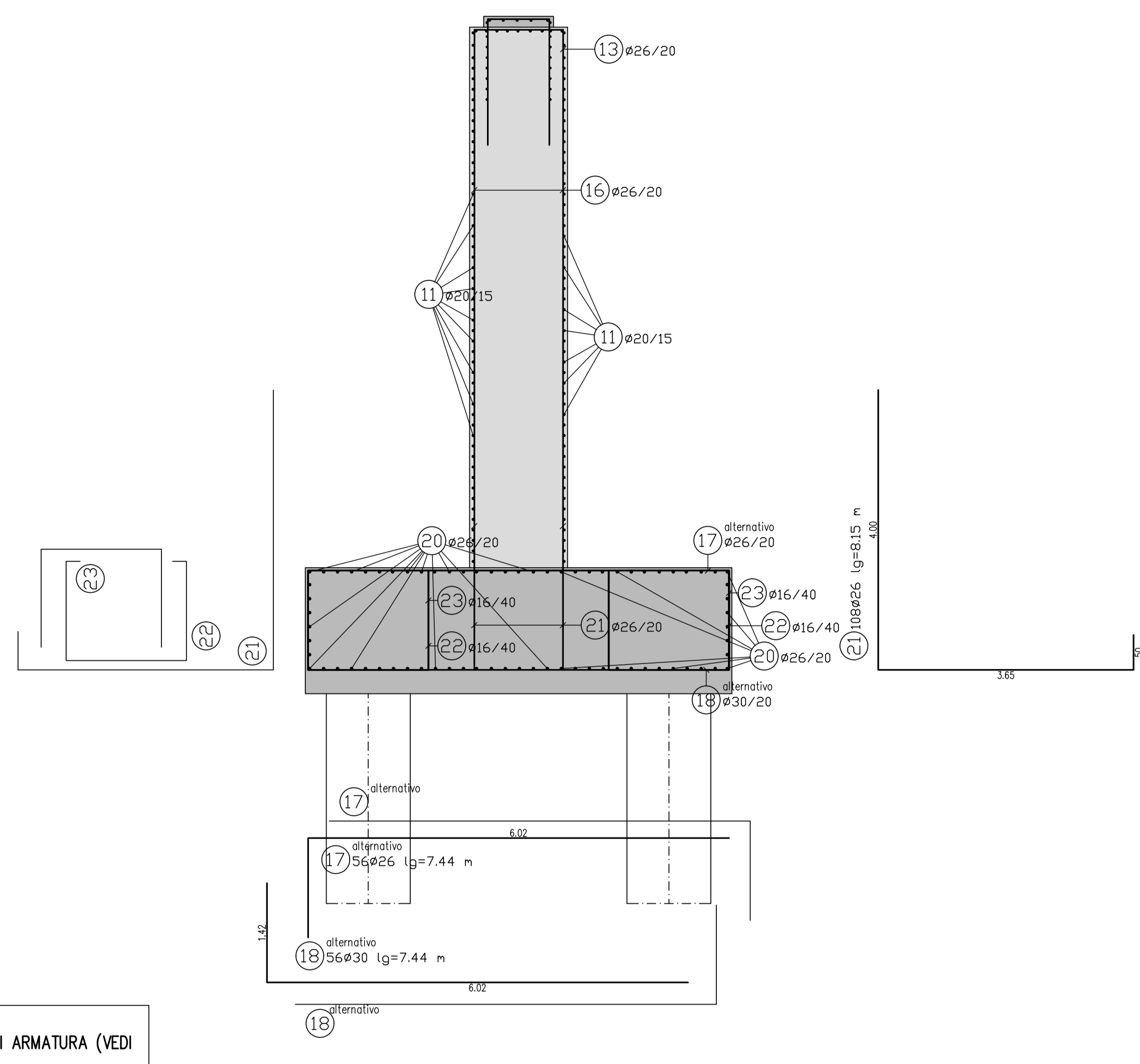


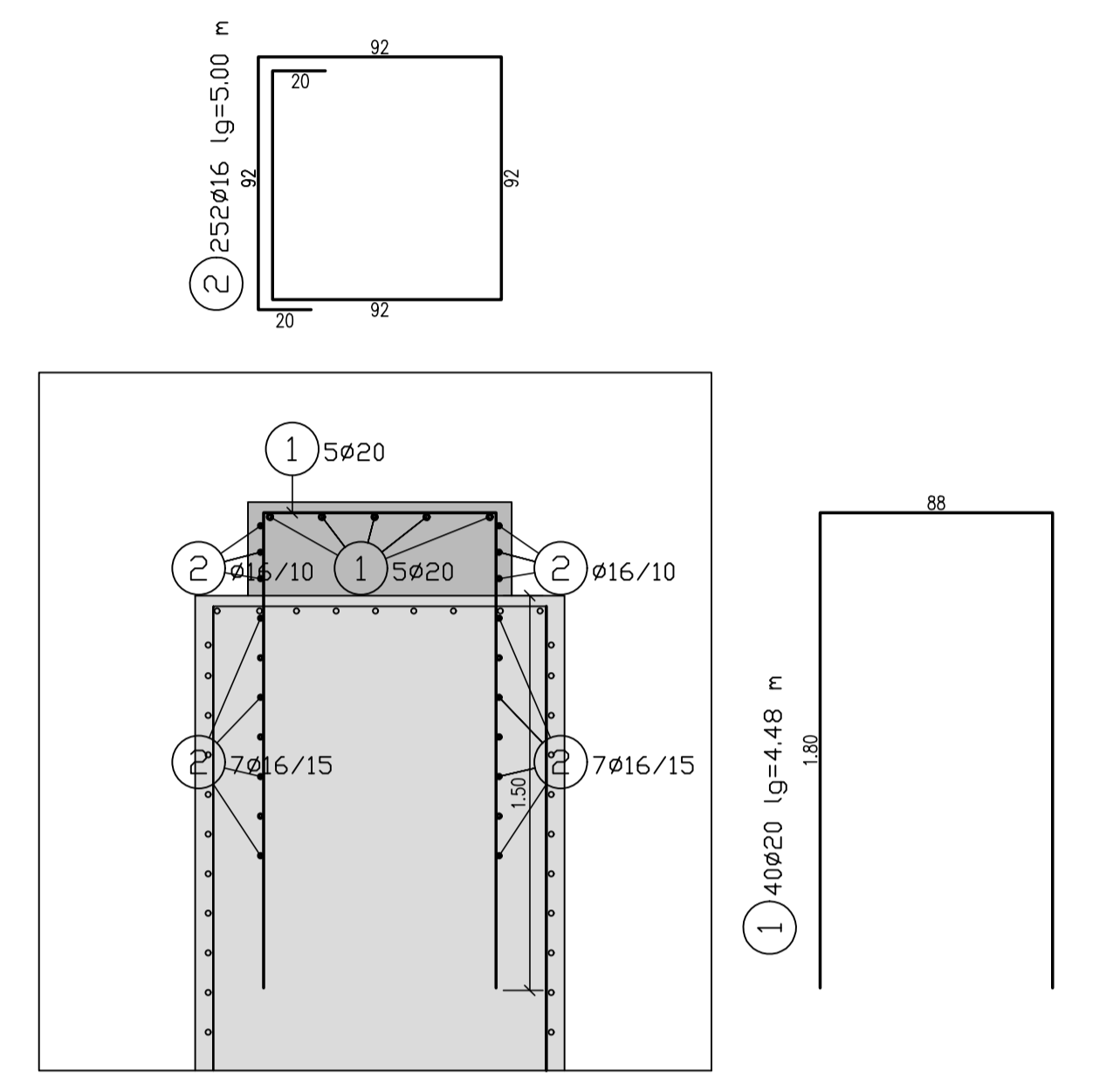
SEZIONE B-B 1:50



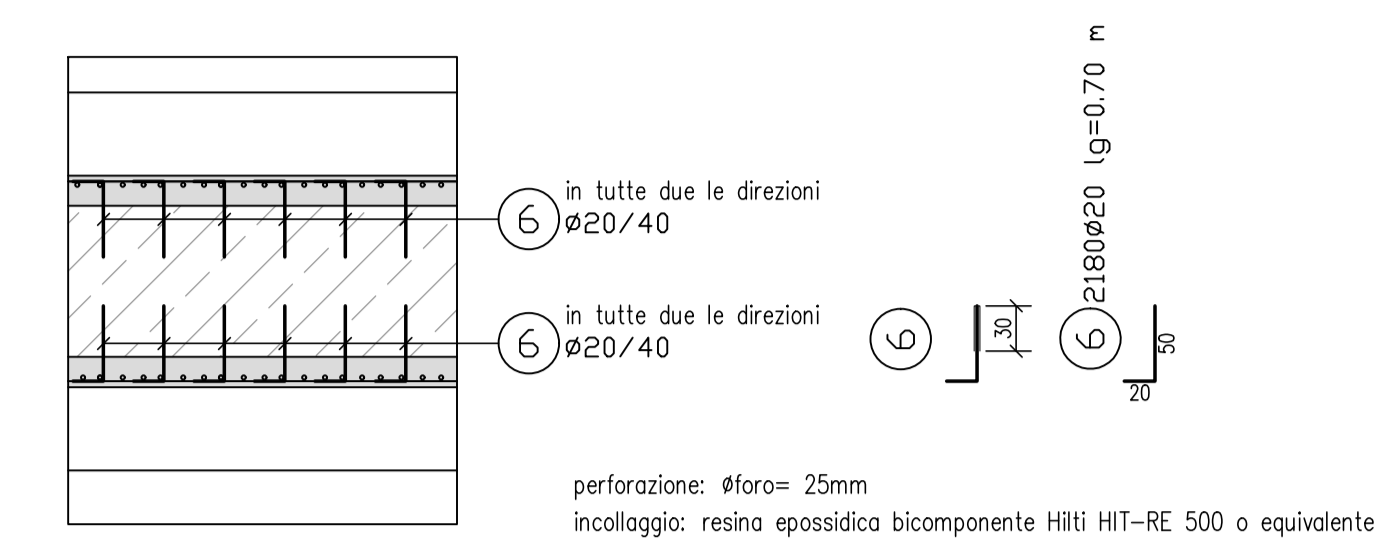
SEZIONE A-A 1:50



DETTAGLIO ARMATURA BAGGIOLO 1:25



DETTAGLIO ARMATURA BAGGIOLO 1:25



DETTAGLIO FERRI INCOLLATI 1:50

SOVRAPPOSIZIONE PER FERRI D'ARMATURA

DIAMETRO:	Ø10	Ø12	Ø14	Ø16	Ø20	Ø26	Ø30
SOVRAPPOSIZIONE [Lij] :	80	90	100	190	190	220	250

INDICAZIONI ESECUTIVE GENERALI

CALCESTRUZZO C28/35 / XF4 INERTE MAX = 32mm.
 QUALITÀ CALCESTRUZZO SECONDO UNI EN 206-1

COPRIFERRO
 4 cm SOTTO E SOPRA

FERRI DI RIPRESA PER TUTTI I FERRI DI RIPRESA SONO DA PREVEDERE PARTICOLAREMENTE DI SICUREZZA CADE ENTRE OGNI A PERSONE.
 OGNI TIPO DI LAVORO PER TUTTI I FERRI DI RIPRESA SONO DA PREVEDERE PARTICOLAREMENTE DI SICUREZZA CADE ENTRE OGNI A PERSONE.
 CALCESTRUZZO DEVONO ESSERE IMPERMEABILIZZATI A RIFUGO COMPENSAZIONI. LA MISCELA DEVE ESSERE APPROVATA DALLA DIL.
 CURA DEI GETTI LA CURA DEI GETTI DEVE ESSERE ESERCITATA A REGOLA COSTANTE, SONO DA RISPETTARE I TEMPI MINIMI PER LA CURA.

INDICAZIONI DI PIEGA PER ACCIAIO D'ARMATURA SECONDO EC2

unghi, piegature, ganzi
 barre piegate o altre barre curve
 (*) VALORE DEL RICOPRIMENTO MINIMO, NORMALE AL PIANO DI PIEGATURA, < 100mm o < 7ds VEDI EC2.

LISTA DEI FERRI

Pos	Num	Ø	lg (cm)	Pos	Num	Ø	lg (cm)	Pos	Num	Ø	lg (cm)	
1	40	20	4.48	10	110	14	17.2	19	252	26	6.87	
2	252	16	5.00	11	110	20	11.50	20	270	26	12.00	
3	220	20	7.35	12	52	20	5.71	21	108	26	8.15	
4	100	20	3.68	13	170	26	7.28	22	195	16	4.96	
5	100	16	5.00	14	6	26	3.65	IM	23	195	16	4.52
6	2180	20	0.70	15	252	26	7.69	24**	142	26	8.86	
7	110	20	7.60	16	108	26	7.69	25**	142	30	8.86	
8	110	20	8.00	17	56	26	7.44					
9	52	20	5.75	18	56	30	7.44					
14	18920	121	228.93	26	11554.10	4.17	48180.59					
16	3608.60	1.58	5701.58	30	1674.76	5.55	9294.91					
20	7267.12	2.47	17949.78									
TOTALE in kg 81355.82												

** Pos. 24-25 ACCIAIO IN BARRE TIPO "GEVI" AD ALTO LIMITE DI SNERVAMENTO.

SOCIETÀ PER AZIONI AUTOSTRADA DEL BRENNERO - TRENTO

ORDINE DEGLI INGEGNERI DELLA PROV. DI TRENTO
Ing. ROBERTO BOSETTI
 INGEGERE ALBO N° 1027

È RESPONSABILE DEL PROCEDIMENTO
 (doc. Ing. Roberto Bosetti)

autostrada del brennero

PROGETTO DEFINITIVO PER LA REALIZZAZIONE DELLA TERZA CORSIA NEL TRATTO COMPRESO TRA VERONA NORD (KM 223) E L'INTERSEZIONE CON L'AUTOSTRADA A1 (KM 314)

B LOTTO 3 - da Nogare Rocca (km 246+185) a Campalliano (km 312+200)

4.2.3.9. INTERVENTI SULLE OPERE D'ARTE
 Ponte sul canale diversivo "Fissero-Tartaro" (pr. km 261+950)
 Pile e spalle
 Armatura pile 1

0	MAR. 2021	EMMISSIONE	M. STENICO	M. ZINI	C. COSTA
REVISIONE:	DATA:	DESCRIZIONE:	REDAZIONE:	VERIFICA:	APPROVAZIONE:
DATA PROGETTO:	LUGLIO 2009				L. DIRETTORE TECNICO GENERALE E PROGETTA
NUMERO PROGETTO:					

31/09

SEZIONE C-C 1:50

