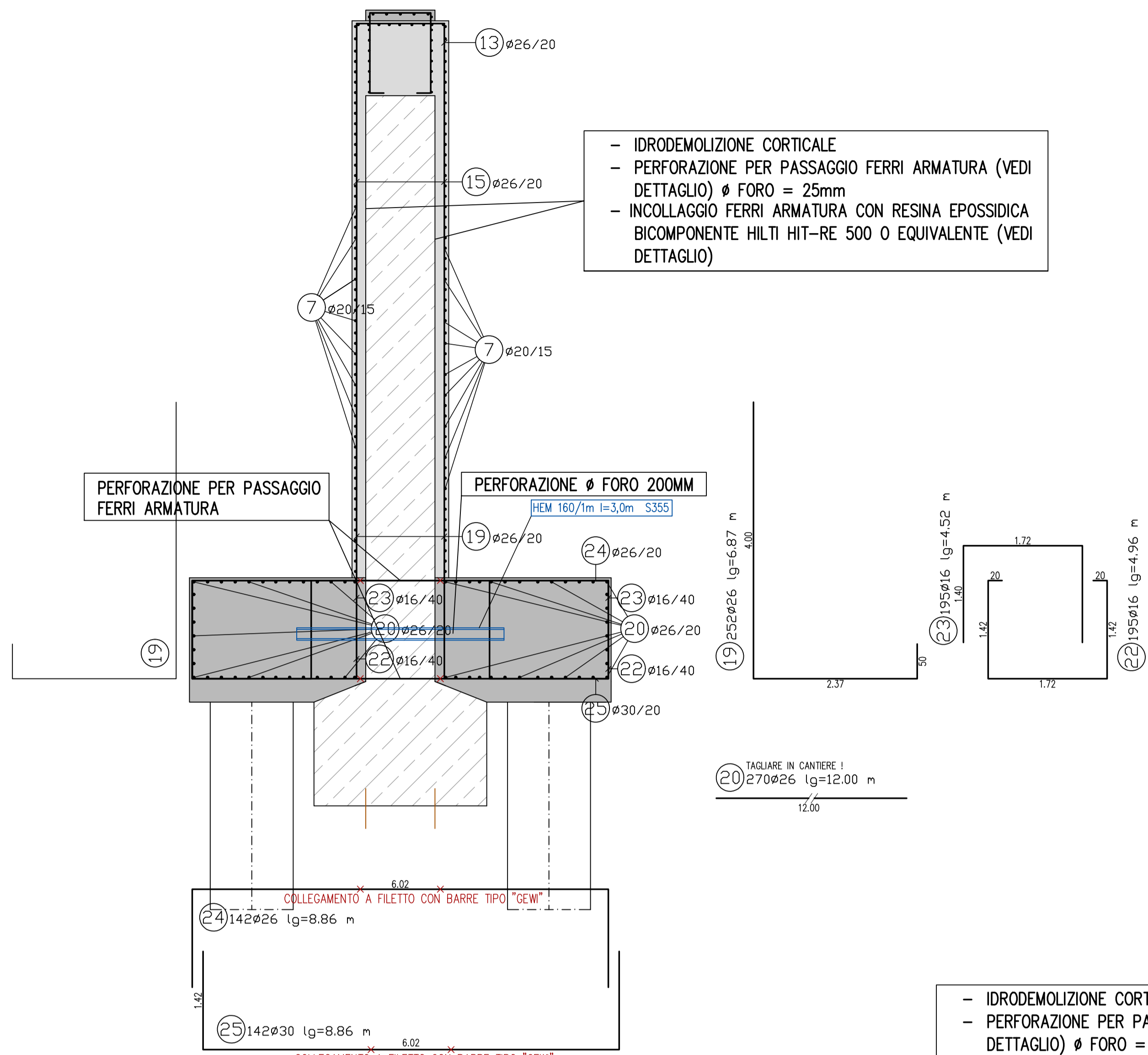
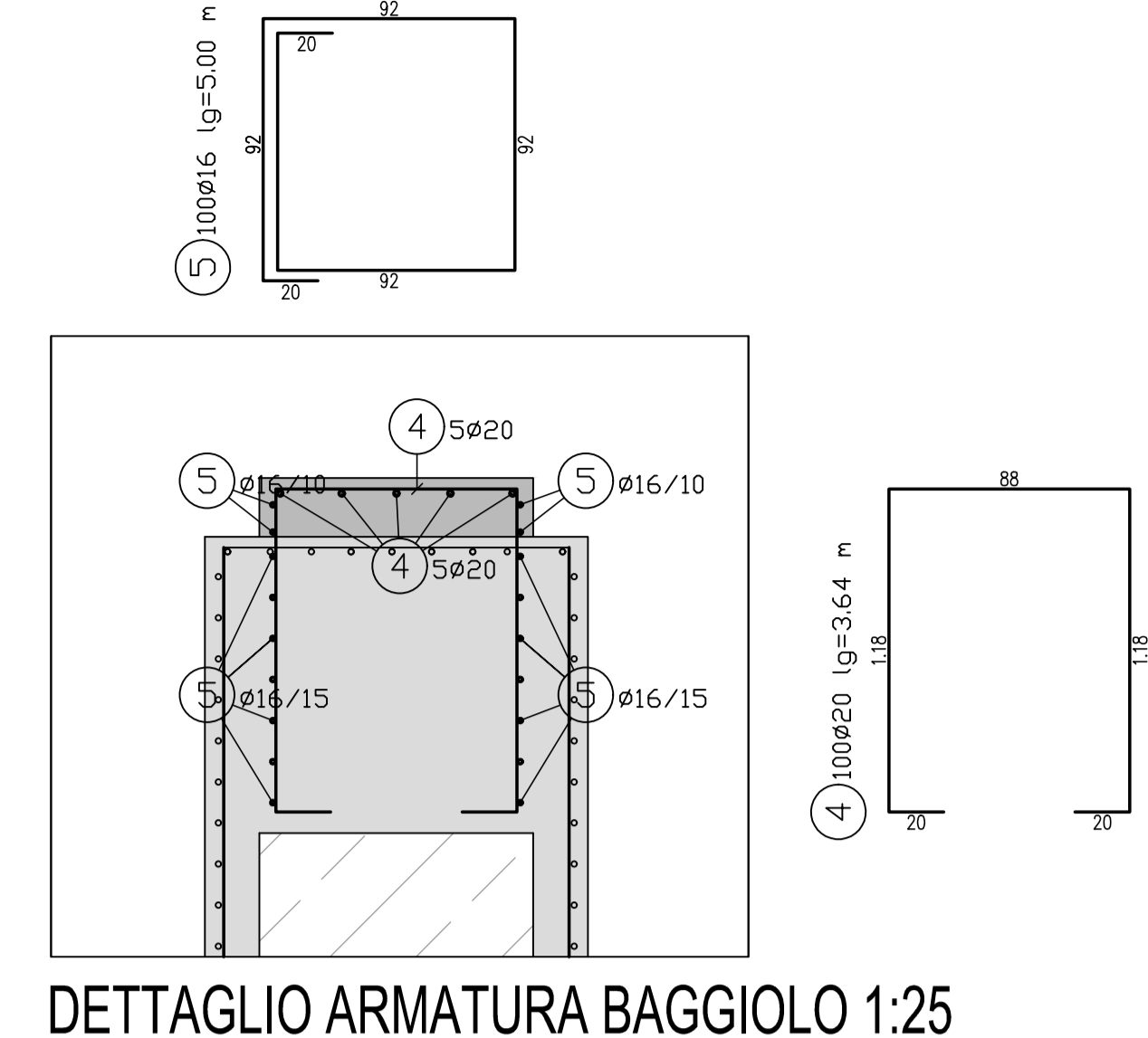
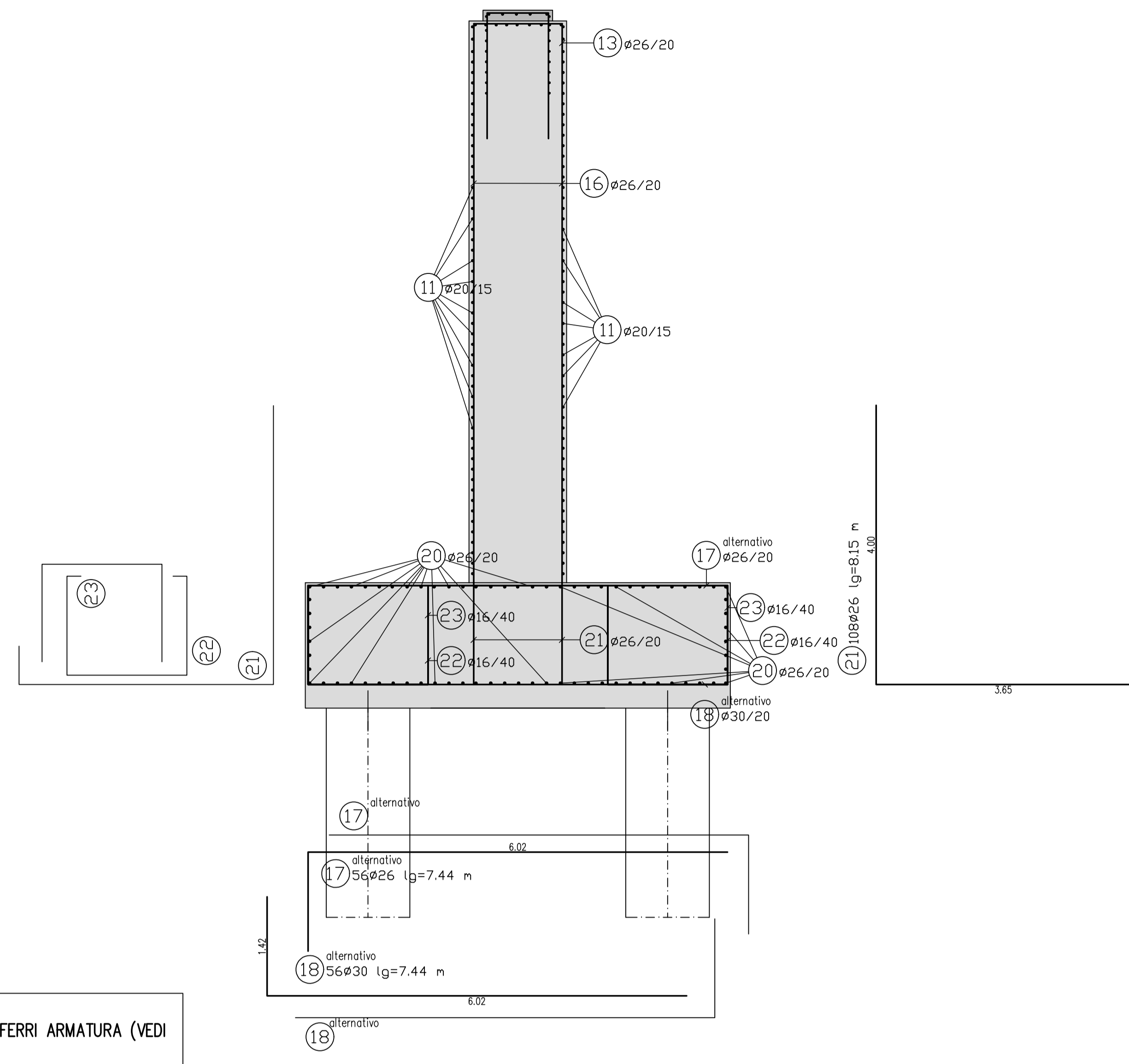


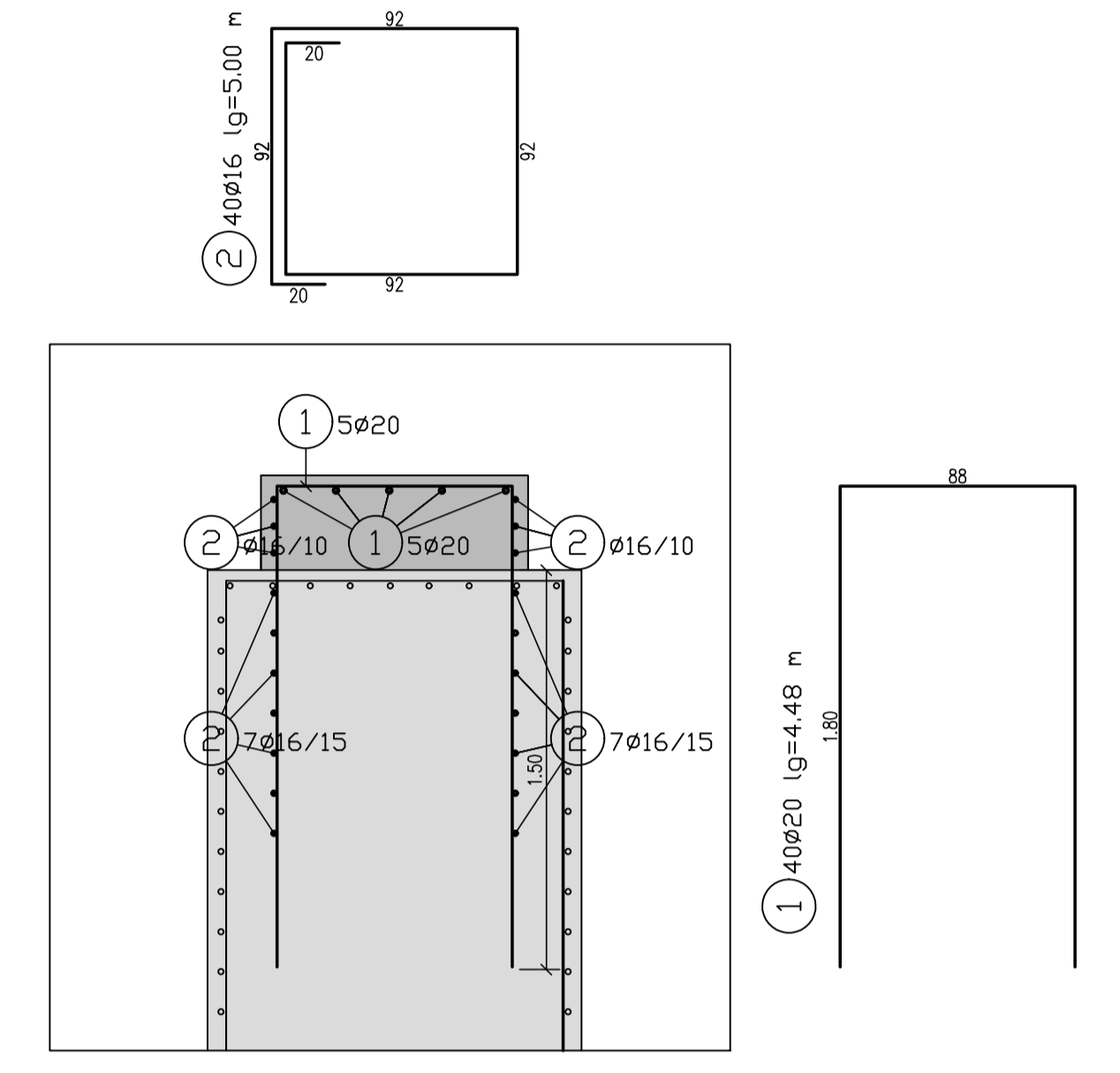
SEZIONE B-B 1:50



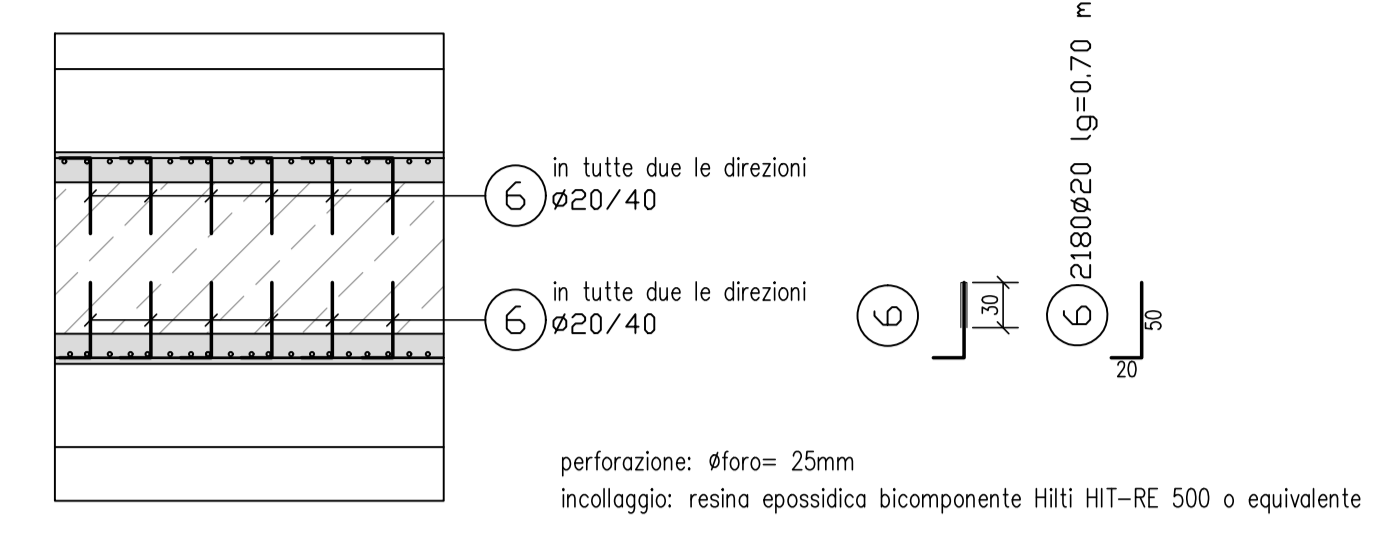
SEZIONE A-A 1:50



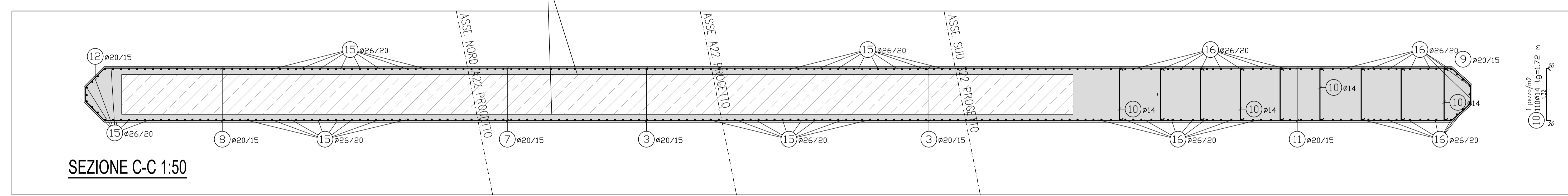
DETTAGLIO ARMATURA BAGGIOLO 1:25



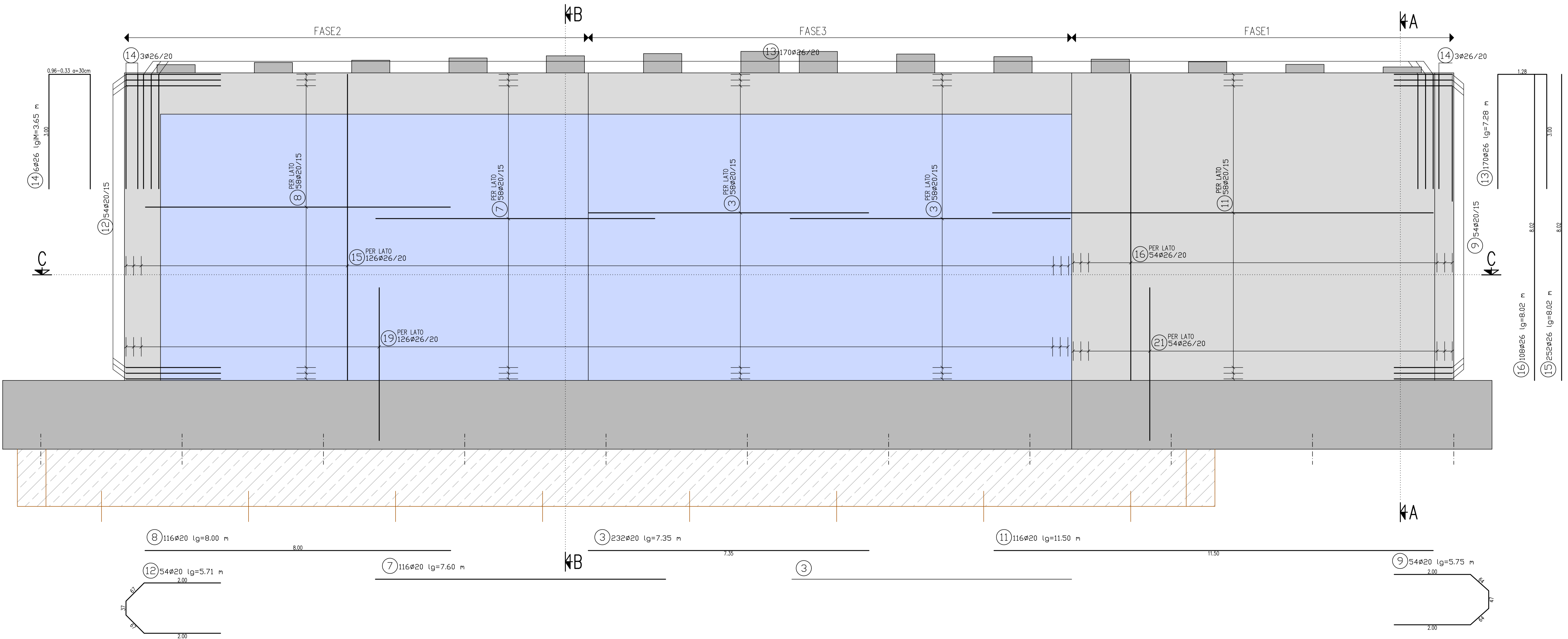
DETTAGLIO ARMATURA BAGGIOLO 1:25



DETTAGLIO FERRI INCOLLATI 1:50



SEZIONE C-C 1:50



**SOVRAPPOSIZIONE PER FERRI D'ARMATURA**

DIAMETRO:	Ø10	Ø12	Ø14	Ø16	Ø20	Ø26	Ø30
SOVRAPPOSIZIONE [Ld] :	80	90	100	190	190	220	250

**INDICAZIONI ESECUTIVE GENERALI**

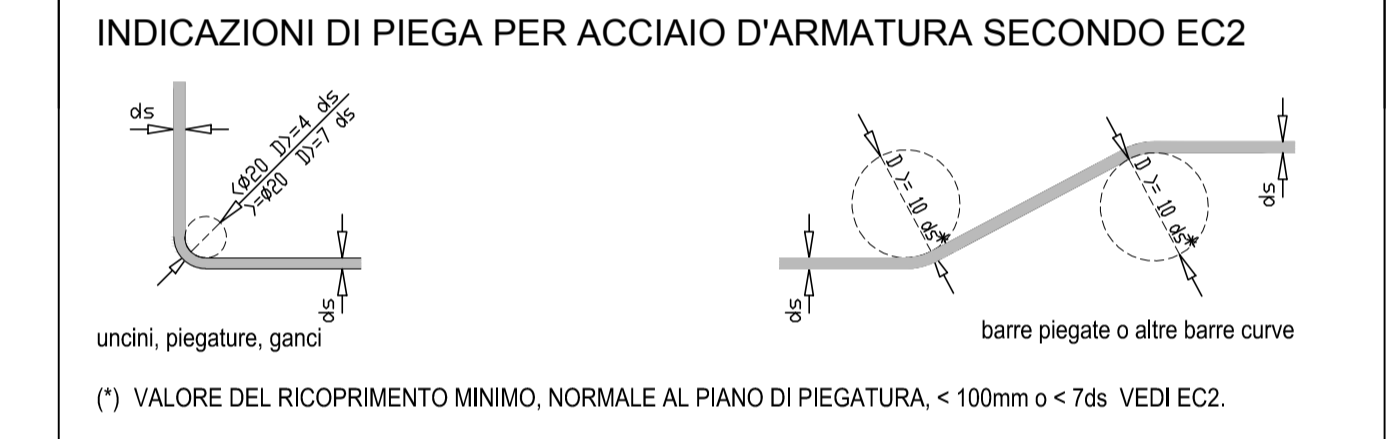
CALCESTRUZZO C28/35 / XF4 INERTE MAX = 32mm.

QUALITÀ CALCESTRUZZO SECONDO UNI EN 206-1

**COPRIFERRO**  
4 cm SOTTO E SOPRA

**FERRI DI RIPRESA**  
GLI UTI DI LAVORO  
CALCESTRUZZO  
CURA DEI GETTI

PER TUTTI I FERRI DI RIPRESA DEVONO PREVEDERE PARTICOLARI Misure DI SICUREZZA UNCE E DI TUTTA DURATA PERIODI. TUTTI I MARI DI GETTO DEVONO AVERE UNA DURATA DI CURA CHE DEBBE ESSERE SUPERIORE UNIPRE CON SABBIA PURA. NELLE RIPRESA DE LETTI PREVEDERE PADO DI ASSOLUTA ADATTI. DEVONO ESSERE RIPRESA CALCESTRUZZO A FERRO COMPORATO LA MISCELA DEVE ESSERE APPROVATA DALLA D.L. LA CURA DEI GETTI DEVE ESSERE ESIGUATA A REGOLA D'ARTE, SENZA RIPETITIVI E TEMPI PERI. USABANO.



**LISTA DEI FERRI**

Pos	Num	Ø	lg (m)	Pos	Num	Ø	lg (m)	Pos	Num	Ø	lg (m)
1	40	20	4.48	10	110	14	1.72	19	252	26	6.87
2	40	16	5.00	11	116	20	11.50	20	270	26	12.00
3	232	20	7.35	12	54	20	5.71	21	108	26	8.15
4	100	20	3.64	13	170	26	7.28	22	195	16	4.96
5	100	16	3.00	14	16	26	3.65	23	195	16	4.92
6	2180	20	0.70	15	252	26	8.02	24	142	26	8.86
7	116	20	7.60	16	108	26	8.02	25	142	30	8.86
8	116	20	8.00	17	56	26	7.44				
9	154	20	5.75	18	56	30	7.44				
Ø	lf m	kg/m	kg	Ø	lf m	kg/m	kg	Ø	lf m	kg/m	kg
14	189.20	1.21	228.93	26	11672.90	4.17	48675.99				
16	2548.60	1.58	4026.78	30	1674.76	5.55	9294.91				
20	7536.84	2.47	18615.99								
<b>TOTALE in kg: 80842.62</b>											

\*\* Pos. 24-25 CON ACCIAIO IN BARRE TIPO "GEWI" AD ALTO LIMITE DI SNERVAMENTO.

SOCIETA' PER AZIONI AUTOSTRADA DEL BRENNERO - TRENTO

ORDINE DEGLI INGEGNERI DELLA PROV. DI TRENTO  
Ing. ROBERTO BOSETTI  
INCISIONE ALBO n. 1927

IL RESPONSABILE DEL PROGETTO  
DOCT. Ing. Roberto Bosetti

# autostrada del brennero

PROGETTO DEFINITIVO PER LA REALIZZAZIONE DELLA TERZA CORSIA NEL TRATTO COMPRESO TRA VERONA NORD (KM 223) E L'INTERSEZIONE CON L'AUTOSTRADA A1 (KM 314)

**B** LOTTO 3 - da Nogare Rocca (km 246+185) a Campogalliano (km 312+200)

INTERVENTI SULLE OPERE D'ARTE  
4.2.3.10 Ponte sul canale diversivo "Fissero-Tartaro" (pr. km 261+950)  
Pile e spalle  
Armatura pile 2

0	MAR. 2021	EMMISSIONE	M. STENICO	M. ZINI	C. COSTA
REVISIONE:	DATA:	DESCRIZIONE:	REDAZIONE:	VERIFICA:	APPROVAZIONE:
DATA PROGETTO:	LUGLIO 2009				
NUMERO PROGETTO:					

31/09

DIREZIONE TECNICA GENERALE

ORDINE DEGLI INGEGNERI DELLA PROV. DI BOLOGNA  
Ing. CARLO COSTA  
N. 881  
INGENIEURKAMMER DER PROVINZ BOZEN