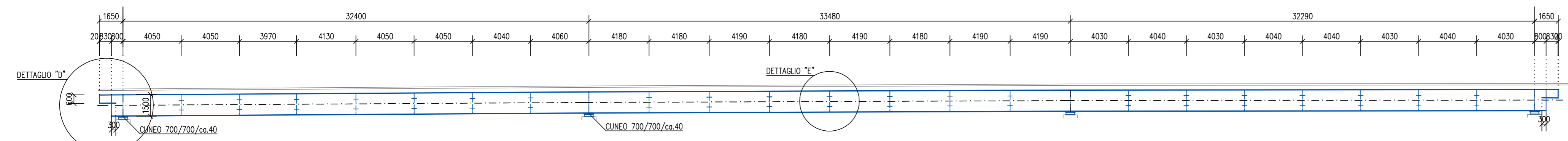


PIANTA STRUTTURA IN ACCIAIO 1:200



SEZIONE A-A 1:200

CONTROLLI SALDATURE

SALDATURE A PIENA PENETRAZIONE
Controllo visivo e dimensionale al 100%
Controllo volumetrico (radiografie o ultrasuoni) al 100%
SALDATURE AD ANGOLO
Controllo visivo e dimensionale al 100%
Controllo magnetoscopico al 25%

NORMATIVA DI RIFERIMENTO

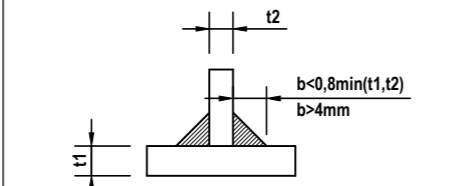
Saldature: EN ISO 25817 livello elevato B, UNI EN ISO 9692-1, UNI EN ISO 9692-2

MATERIALI

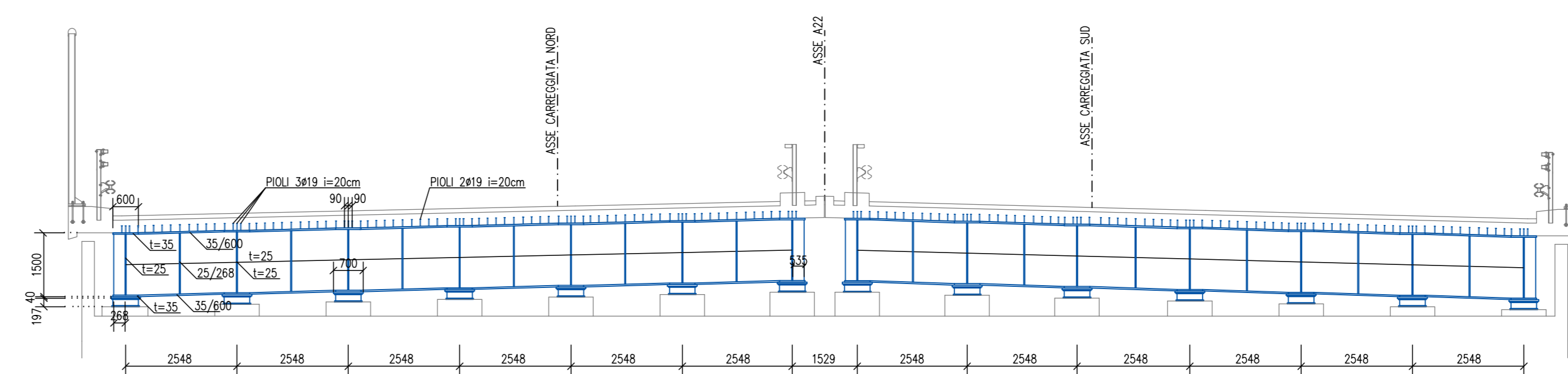
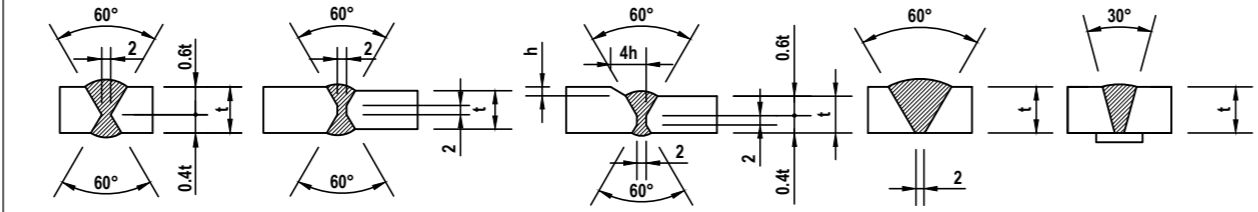
Acciaio da costruzione : S355J2G2W (UNI EN 10155)
Piloti : S235J2G3+C450 (UNI EN 10025)

PRESCRIZIONI TECNICHE SALDATURE TIPICHE

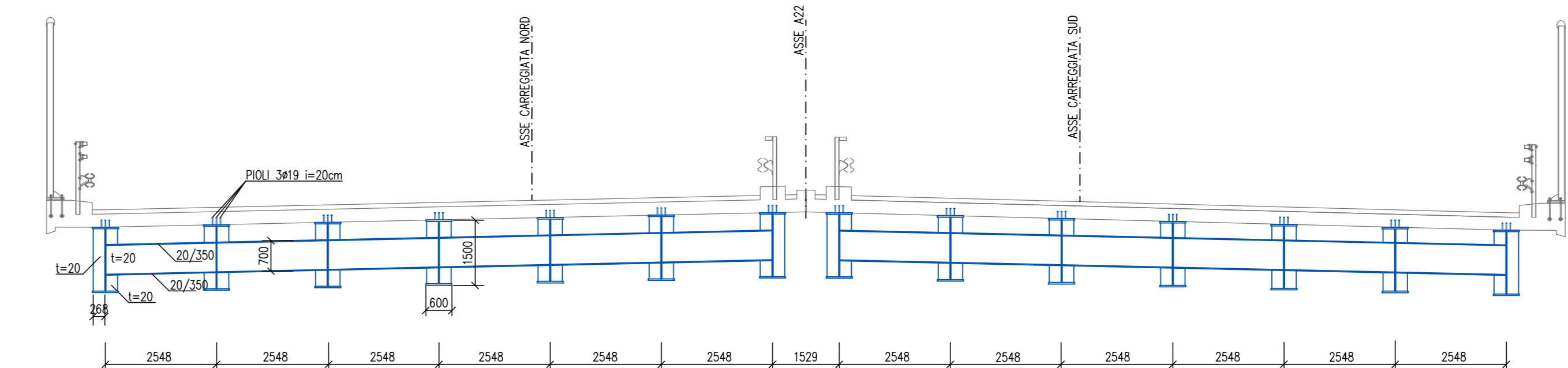
1) SALDATURE A CORDONE D'ANGOLO



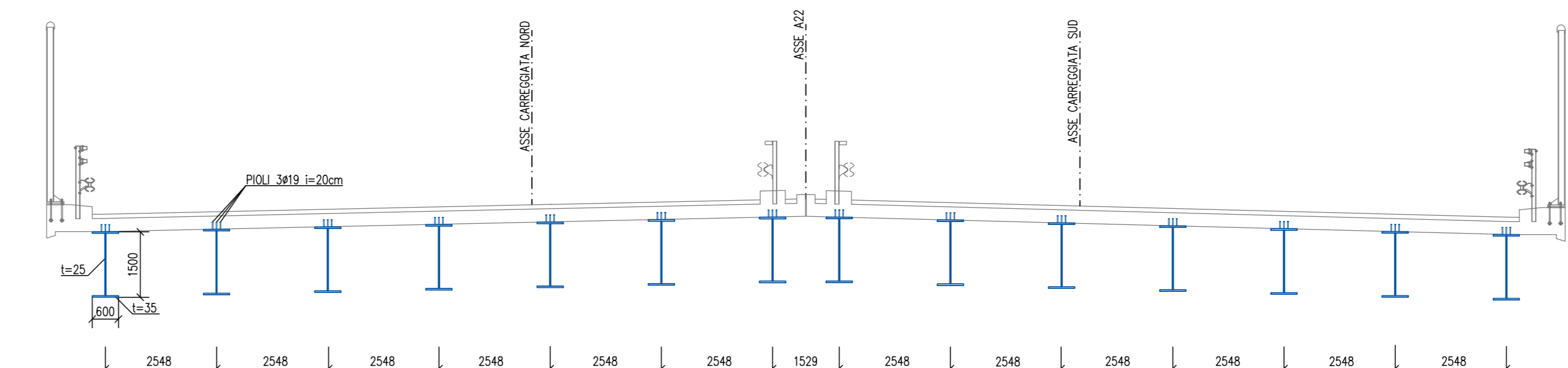
2) SALDATURE TESTA-TESTA
SONO PREVISTE A COMPLETA PENETRAZIONE E COMPLETO RIPRISTINO CON LAVORAZIONE DEI LEMBI SECONDO UNI 11001



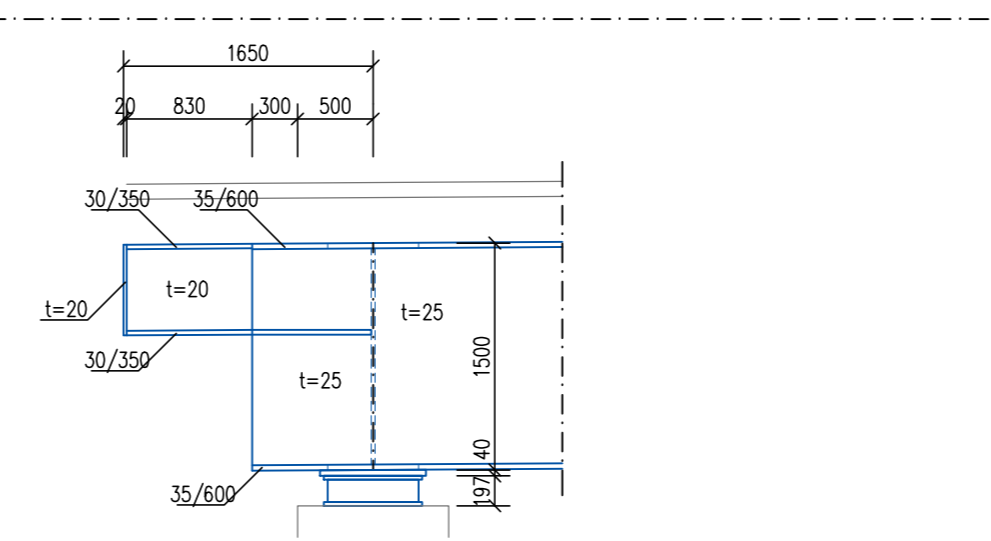
TRAVERSO DI APPOGGIO SEZIONE B-B 1:100



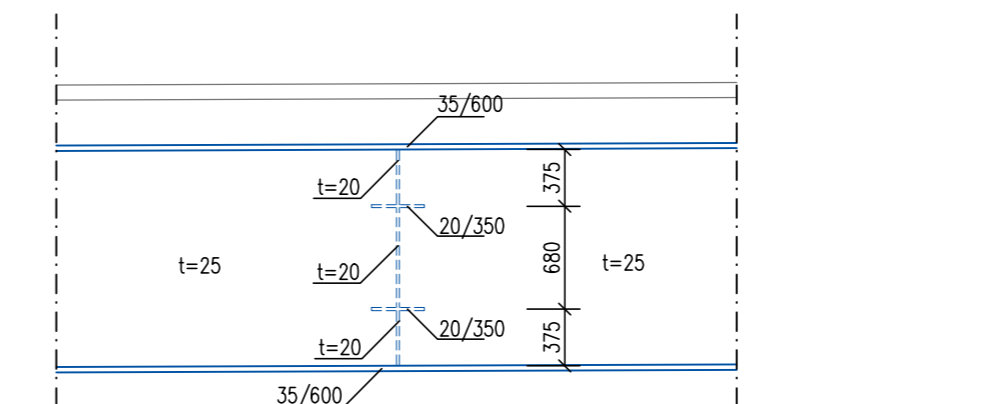
TRAVERSO DI CAMPATA SEZIONE C-C 1:100



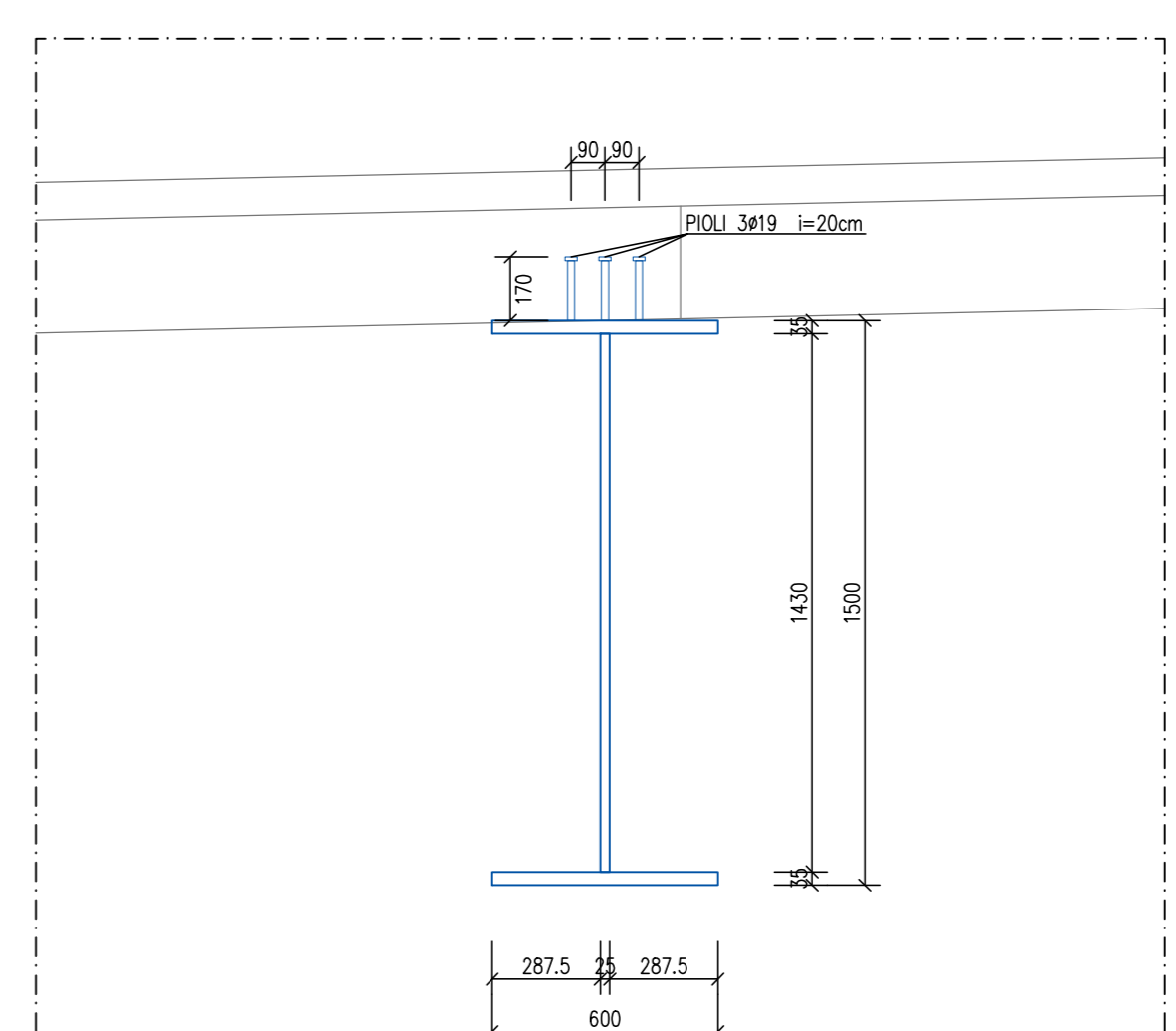
SEZIONE IN CAMPATA D-D 1:100



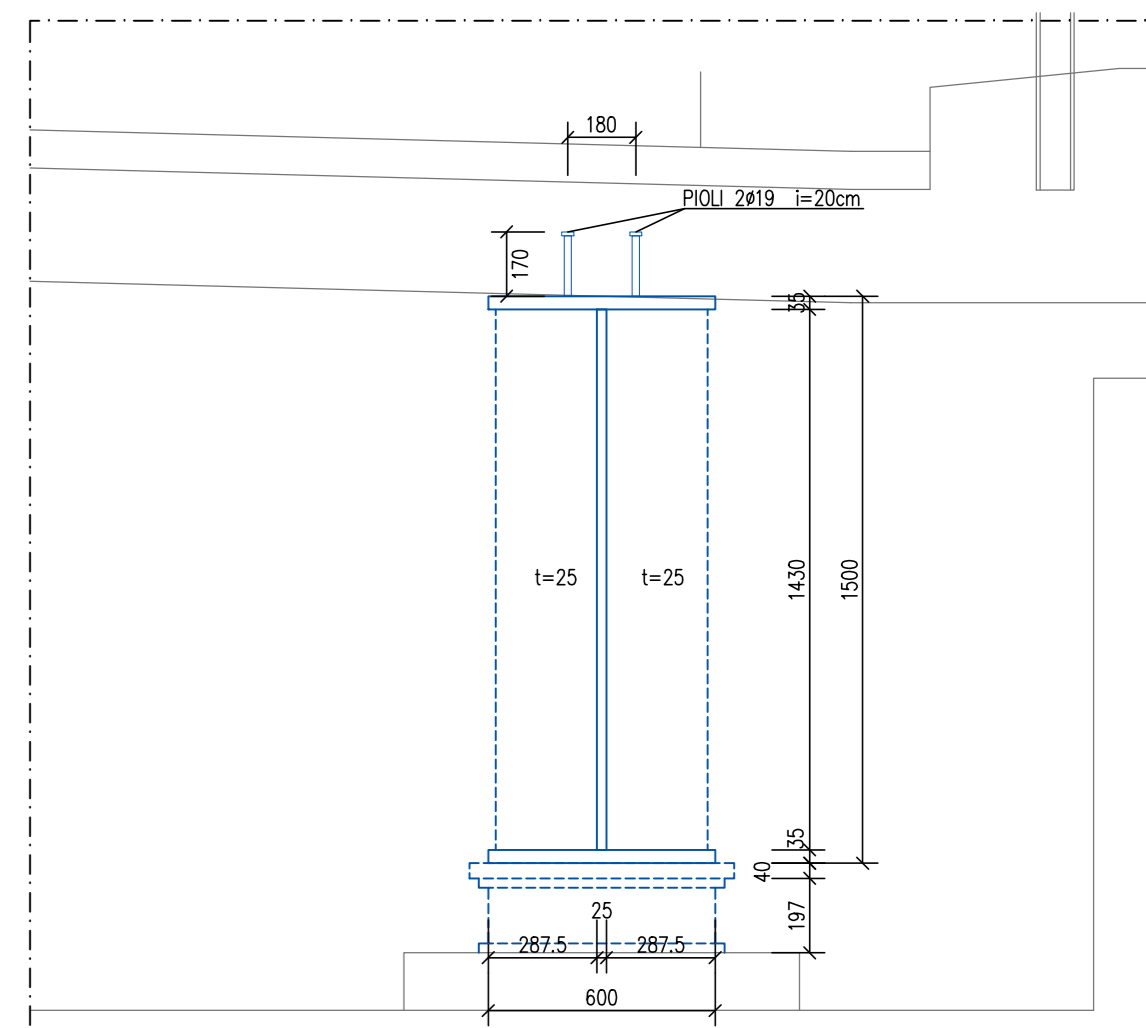
DETTAGLIO "D" PROLONG. TRAVI PRINCIP. 1:50



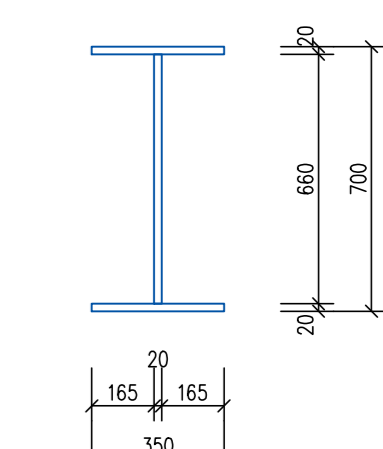
DETTAGLIO "E" 1:50



TRAVE PRINCIPALE 1:20



TRAVERSO D'APPOGGIO 1:20



TRAVERSO DI CAMPATA 1:20

SOCIETA' PER AZIONI AUTOSTRADA DEL BRENNERO - TRENTO

ORDINE DEGLI INGEGNERI DELLA PROV. DI TRENTO
dott.ing. ROBERTO BOSETTI
INSCRIZIONE ALBO N° 1027

IL RESPONSABILE DEL PROCEDIMENTO
dott. ing. Roberto Bosetti

autostrada del brennero

PROGETTO DEFINITIVO PER LA REALIZZAZIONE DELLA TERZA CORSIA NEL TRATTO COMPRESO TRA VERONA NORD (KM 223) E L'INTERSEZIONE CON L'AUTOSTRADA A1 (KM 314)

B	LOTTO 3 - da Nogarele Rocca (km 246+185) a Campogalliano (km 312+200)
4.2.4.1.	INTERVENTI SULLE OPERE D'ARTE Ponte sul canale diversivo "Fissero-Tartaro" (pr. km 261+950) Impalcato Carpenteria metallica - pianta e sezioni

0	MAR. 2021	EMMISSIONE	M. STENICO	M. ZINI	C. COSTA
REVISIONE:	DATA:	DESCRIZIONE:	REDAZIONE:	VERIFICA:	APPROVAZIONE:
DATA PROGETTO:	LUGLIO 2009	DIREZIONE TECNICA GENERALE		DIRETTORE TECNICO GENERALE E PROGETTISTA	
NUMERO PROGETTO:	AZZ		INGENIEURKAMMER DER PROVINZ BOZEN		