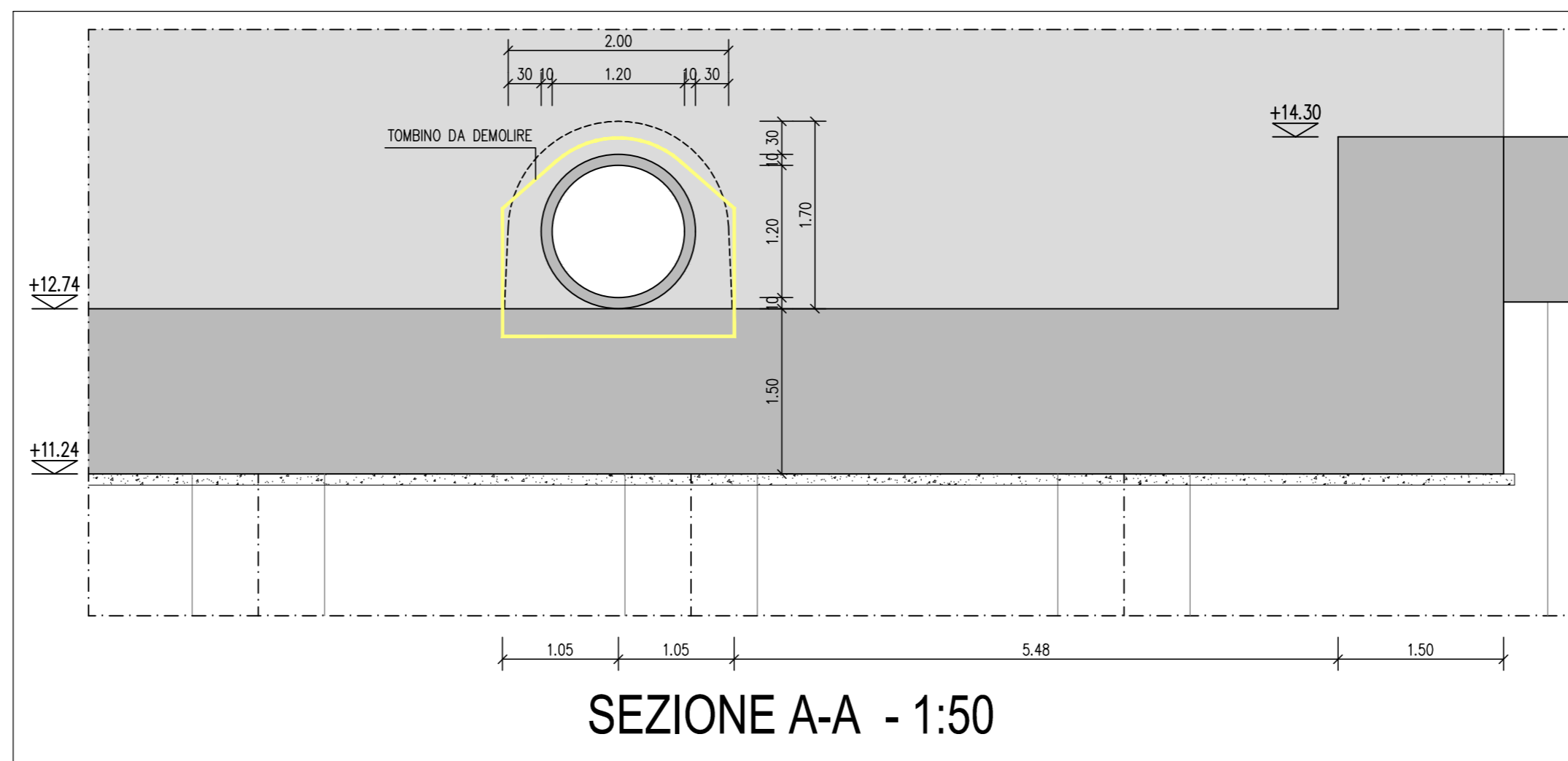
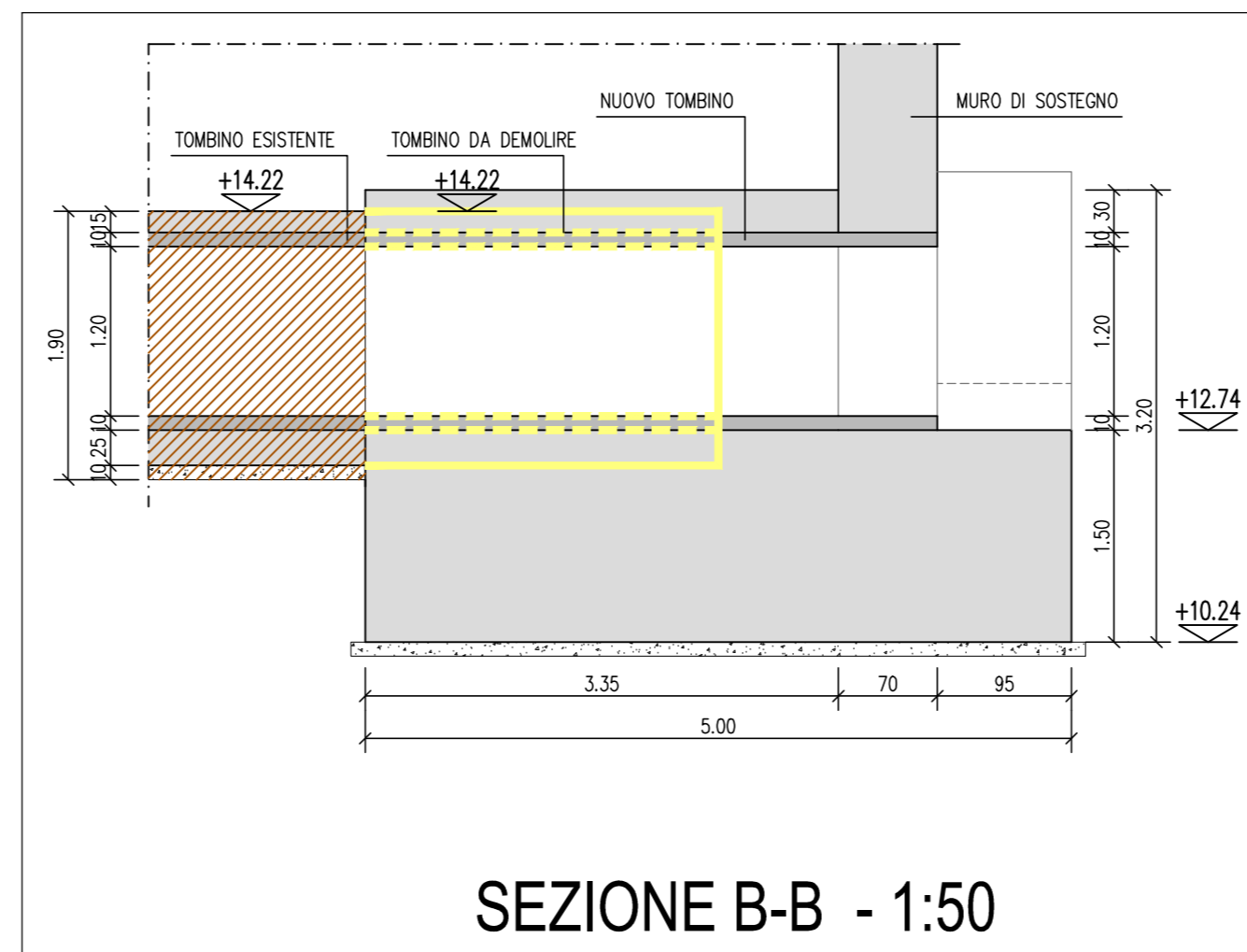


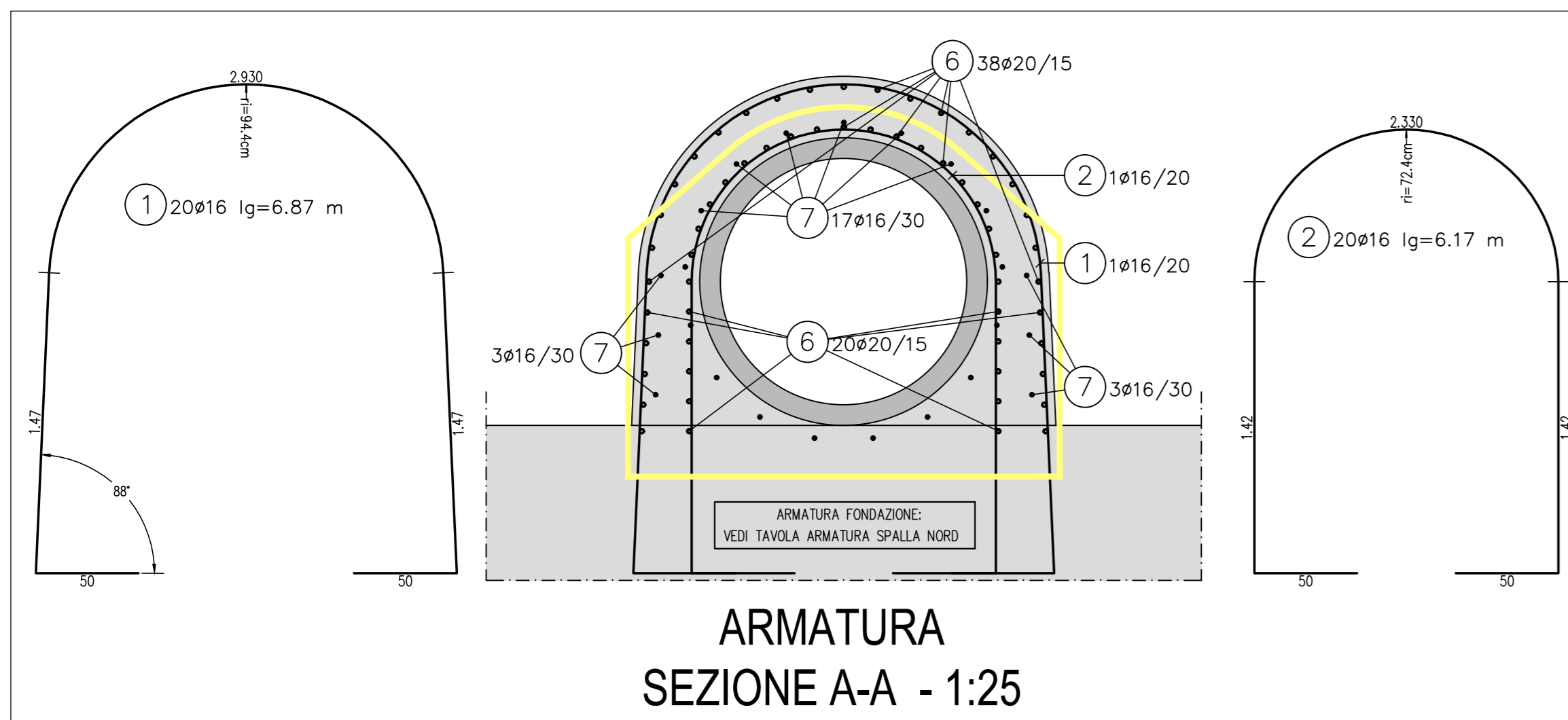
PLANIMETRIA ATTRAVERSAMENTO - 1:50



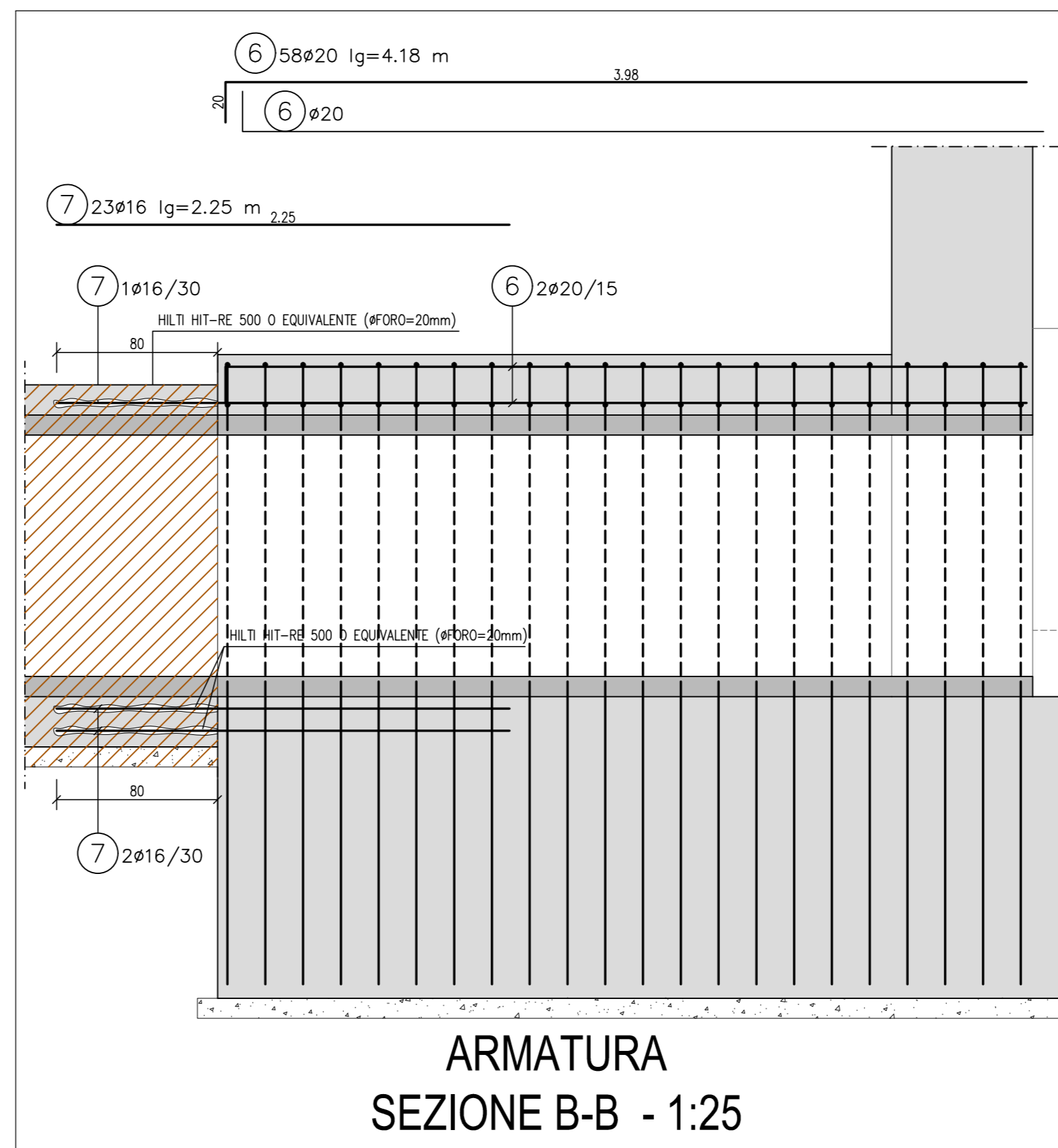
SEZIONE A-A - 1:50



SEZIONE B-B - 1:50



ARMATURA SEZIONE A-A - 1:25



ARMATURA SEZIONE B-B - 1:25

LISTA DEI FERRI ACCIAIO: B450C

Pos	Num	ø	lg (m)	Pos	Num	ø	lg (m)	Pos	Num	ø	lg (m)
1	20	16	6.87	6	58	20	4.18				
2	20	16	6.17	7	23	16	2.25				
16	312.55		1.58				493.83				
20	242.44		2.47				598.82				
TOTALE in kg: 1092.65											

SOVRAPPOSIZIONE PER FERRI D'ARMATURA

FERRO D'ARMATURA (ø mm)

Li (cm)

DIAMETRO:	ø10	ø12	ø14	ø16	ø20	ø26	ø30
SOVRAPPOSIZIONE [Li] :	80	90	100	190	190	220	250

INDICAZIONI ESECUTIVI GENERALI

CALCESTRUZZO C28/35 INERTE MAX = 32mm.
QUALITÀ CALCESTRUZZO SECONDO UNI EN 206-1

COPRIFERRO 4 cm SOTTO E SOPRA

FERRI DI RIPRESA PER TUTTI I FERRI DI RIPRESA SONO DA PREVEDERE PARTICOLARI MISURE DI SICUREZZA ONDE EVITARE DANNI A PERSONE.
GIUNTI DI LAVORO TUTTI I GIUNTI DI GETTO DEVONO AVERE UNA SUPERFICIE RUVIDA. DEVE ESSERE SCOPERTO L'INERTE CON SABBATURA. NELLE RIPRESA DEI GETTI PREVEDERE FUSO DI ADEGUATI AGGRAPPANTI.

CALCESTRUZZO DEVONO ESSERE IMPIEGATI CALCESTRUZZI A RITRO COMPENSATO. LA MISCELA DEVE ESSERE APPROVATA DALLA D.L.

CURA DEI GETTI LA CURA DEI GETTI DEVE ESSERE ESEGUITA A REGOLA D'ARTE. SONO DA RISPETTARE I TEMPI MINIMI PER IL CURARE.

INDICAZIONI DI PIEGA PER ACCIAIO D'ARMATURA SECONDO EC2

uncini, piegature, ganci barre piegate o altre barre curve

(*) VALORE DEL RICOPRIMENTO MINIMO, NORMALE AL PIANO DI PIEGATURA, < 100mm o < 7ds VEDI EC2.

SOCIETÀ PER AZIONI AUTOSTRADA DEL BRENNERO - TRENTO

ORDINE DEGLI INGEGNERI DELLA PROV. DI TRENTO
dot. Ing. ROBERTO BOSETTI
INSCRIZIONE ALBO N° 1027

IL RESPONSABILE DEL PROCEDIMENTO
dot. Ing. Roberto Bosetti

autostrada del brennero

PROGETTO DEFINITIVO PER LA REALIZZAZIONE DELLA TERZA CORSIA NEL TRATTO COMPRESO TRA VERONA NORD (KM 223) E L'INTERSEZIONE CON L'AUTOSTRADA A1 (KM 314)

B	LOTTO 3 - da Nogarole Rocca (km 246+185) a Campogalliano (km 312+200)
4.2.5.3.	INTERVENTI SULLE OPERE D'ARTE Ponte sul canale diversivo "Fissero-Tartaro" (pr. km 261+950) Interventi sulle opere minori Tombino d=120cm al km 261+936

0	MAR. 2021	EMISSIONE	M. STENICO	M. ZINI	C. COSTA
REVISIONE:	DATA:	DESCRIZIONE:	REDAZIONE:	VERIFICA:	APPROVAZIONE:
DATA PROGETTO: LUGLIO 2009					
NUMERO PROGETTO: 31/09					

DIREZIONE TECNICA GENERALE