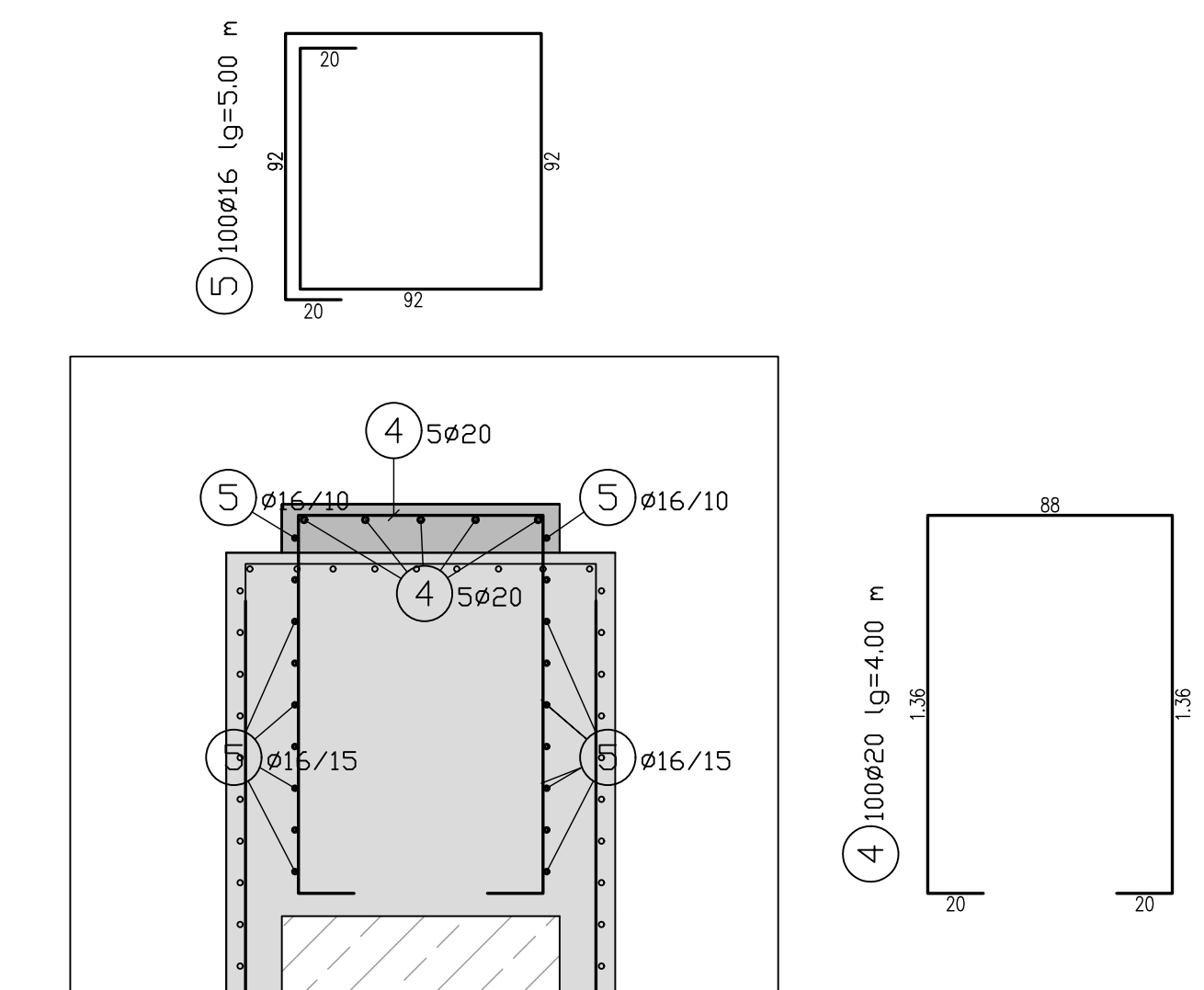
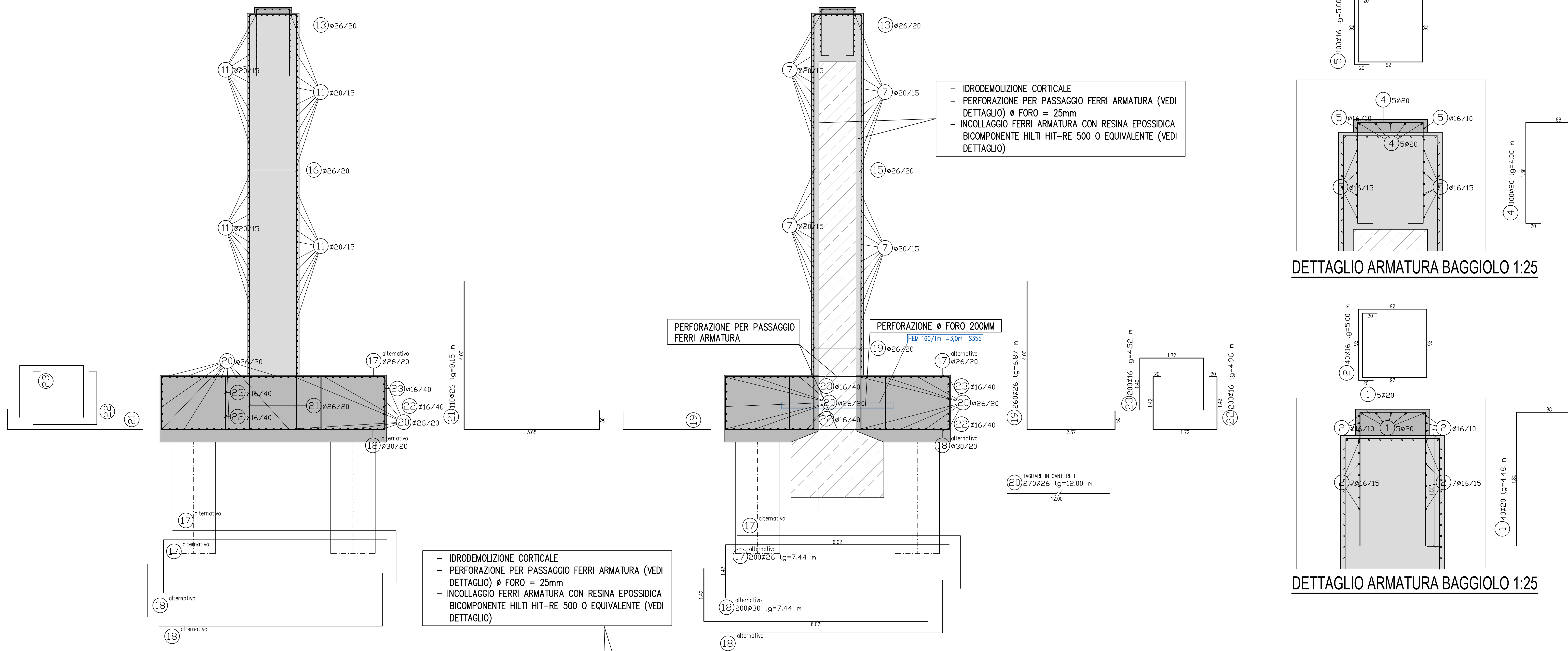
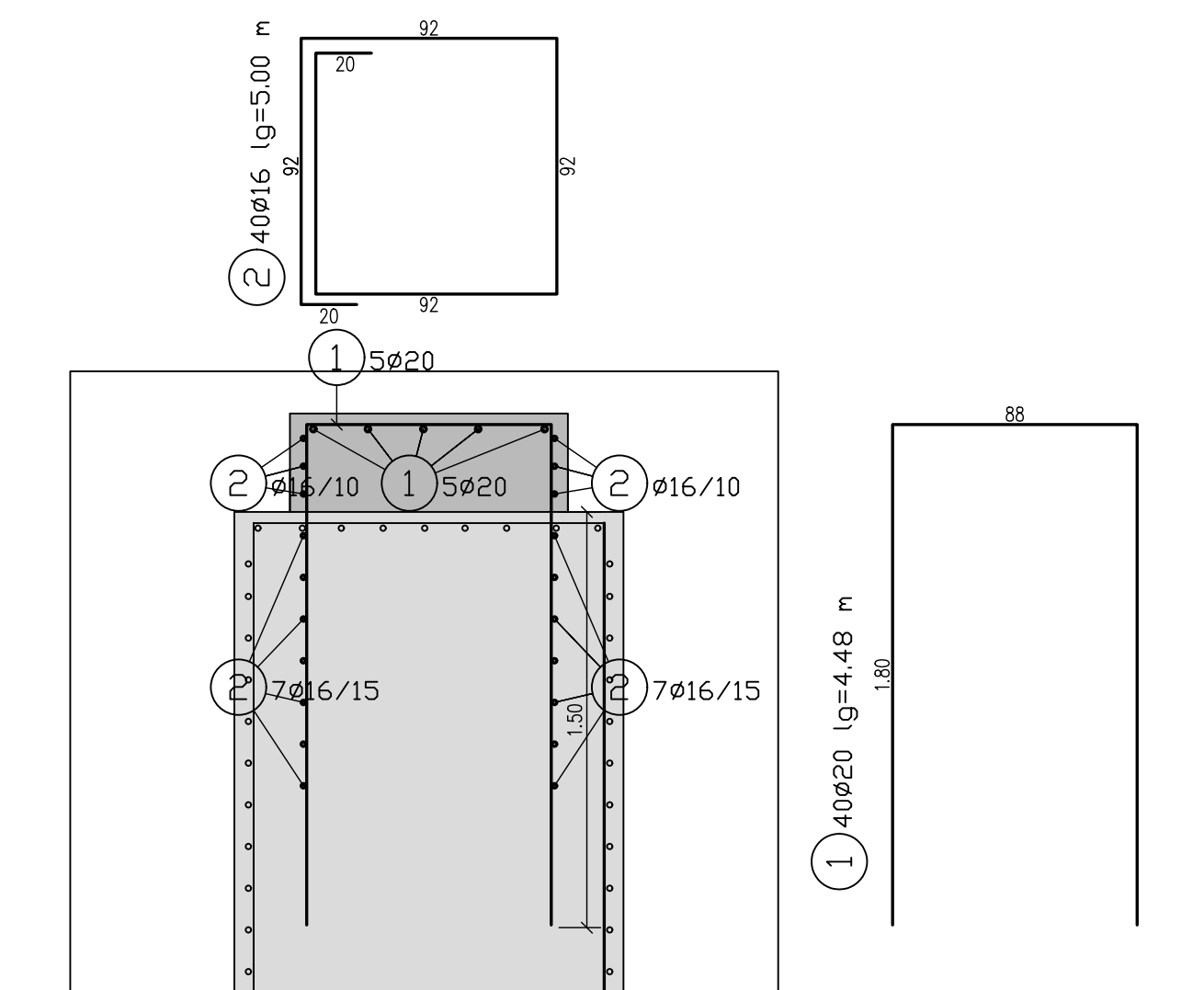


SEZIONE A-A 1:50

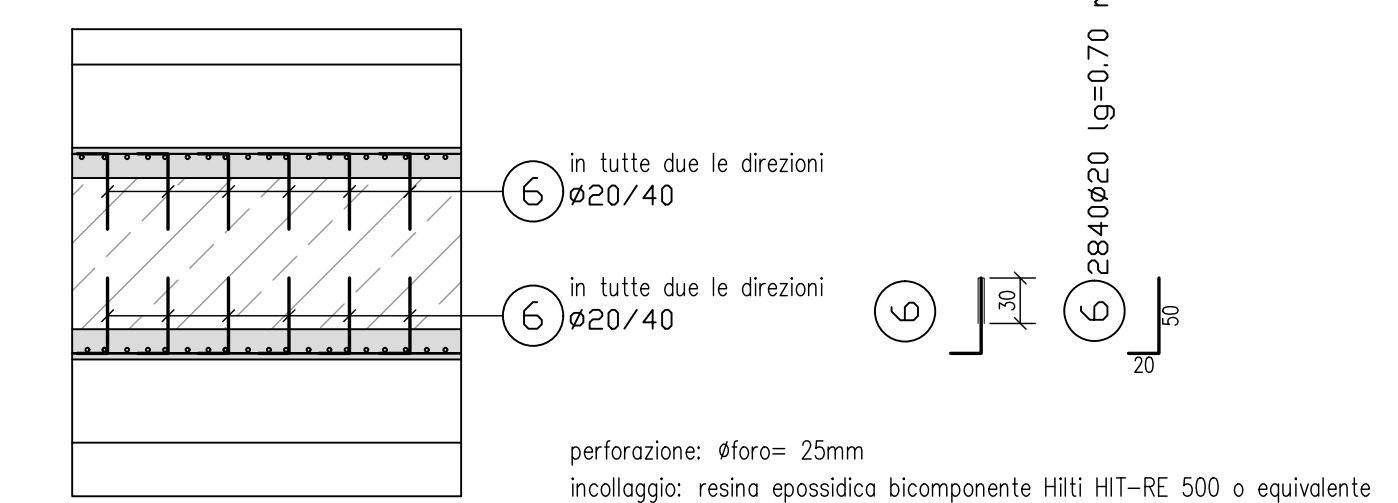
SEZIONE B-B 1:50



DETTAGLIO ARMATURA BAGGIOLO 1:25

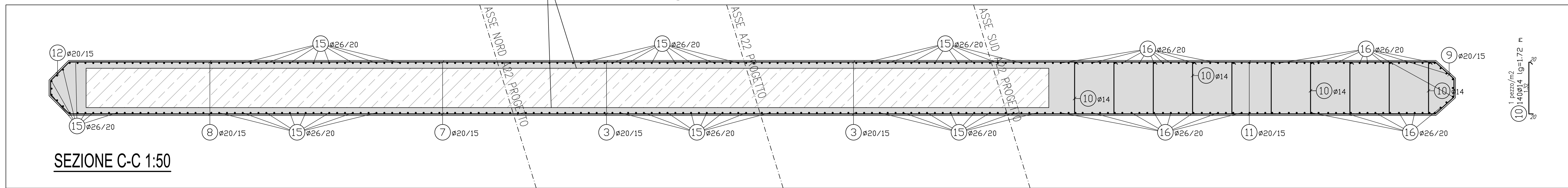


DETTAGLIO ARMATURA BAGGIOLO 1:25



DETTAGLIO FERRI INCOLLATI 1:50

SEZIONE C-C 1:50



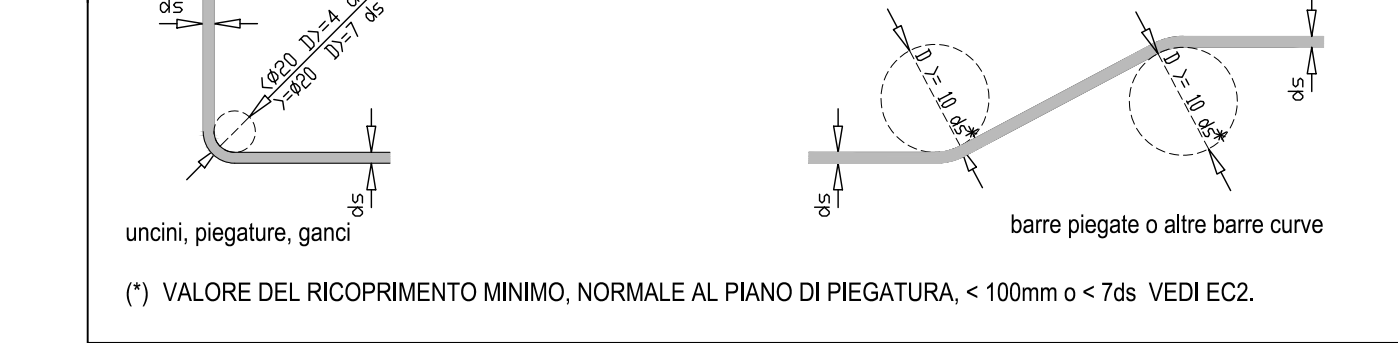
SOVRAPPOSIZIONE PER FERRI D'ARMATURA

DIAMETRO:	Ø10	Ø12	Ø14	Ø16	Ø20	Ø26	Ø30
SOVRAPPOSIZIONE [L <sub>st</sub> ]:	80	90	100	190	190	220	250

INDICAZIONI ESECUTIVE GENERALI

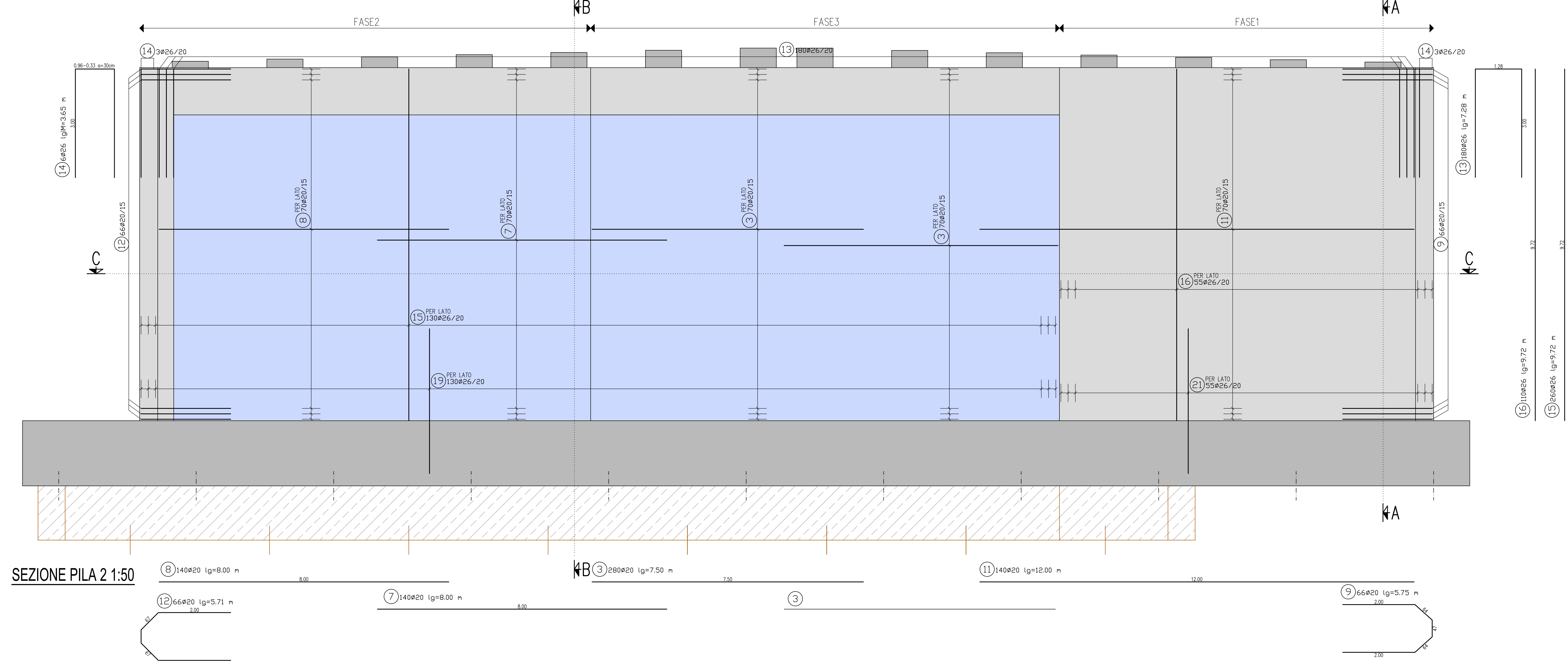
**CALCESTRUZZO** C28/35 / XF4 INERTE MAX = 32mm.  
 QUALITÀ CALCESTRUZZO SECONDO UNI EN 206-1  
**COPRIFERRO** 4 cm SOTTO E SOPRA  
**FERRI DI RIVESA** TUTTI I FERRI DI RIVESA SONO DA PRENDERE PARTICOLARE MENTRE DI SICUREZZA ONDE PER PERE CILINDRICA A PERONE. TUTTI I QUANTO DI RIVESA DEVONO AVERE UNA SUPERFICIE PIANA CHE DEVE ESSERE SCOPERTO INFERTE CON SABBIA PURA. ALLO SCOPERTO DEVE ESSERE PROTETTO CON SABBIA PURA.  
**CALCESTRUZZO** DEVONO ESSERE RIVESTITI CALCESTRUZZO A IDROCOMPATTO LA MESSA DEVE ESSERE APPROXIMATA DALLA DIL. LA CURA DEI GETTI DEVE ESSERE ESEGUITA A RICOGLIAMEN. SONO DA RIPETITARE I TEMPERI PERI, QUANDO.

INDICAZIONI DI PIEGA PER CALCESTRUZZO D'ARMATURA SECONDO EC2

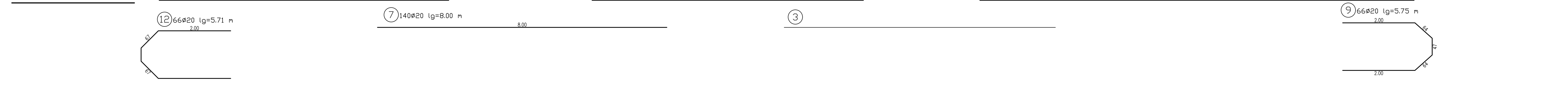


LISTA DEI FERRI

Pos	Num	Ø	lg (m)	Pos	Num	Ø	lg (m)	ACCUM:	B450C		
1	40	20	4.48	10	140	14	1.72	19	260	26	6.87
2	40	16	5.00	11	140	20	12.00	20	270	26	12.00
3	280	20	7.50	12	66	20	5.71	21	110	26	8.15
4	100	20	4.00	13	180	26	7.28	22	200	16	4.96
5	100	16	5.00	14	6	26	3.65	IM	200	16	4.52
6	2840	20	0.70	15	260	26	9.72				
7	140	20	8.00	16	110	26	9.72				
8	140	20	8.00	17	200	26	7.44				
9	66	20	5.75	18	200	30	7.44				
Ø	lFn	kg/m	kg	Ø	lFn	kg/m	kg	Ø	lFn	kg/m	kg
14	240	80	1.21	291	36	26	12339.40	4.17	51455.29		
16	2596.00	158	4101.68	30	1488.00	5.95	8258.40				
20	9343.56	2.47	23078.59								
<b>TOTALE in kg 87185.34</b>											



SEZIONE PILA 2 1:50



SOCIETÀ PER AZIONI AUTOSTRADA DEL BRENNERO - TRENTO

**ORDINE DEGLI INGEGNERI DELLA PROV. DI TRENTO**  
 dott. ing. **ROBERTO BOSETTI**  
 INGEGERE ALBO N° 1027

È RESPONSABILE DEL PROCEDIMENTO  
 (Art. 10, Ing. Roberto Bosetti)

# autostrada del brennero

PROGETTO DEFINITIVO PER LA REALIZZAZIONE DELLA TERZA CORSIA NEL TRATTO COMPRESO TRA VERONA NORD (KM 223) E L'INTERSEZIONE CON L'AUTOSTRADA A1 (KM 314)

**B** LOTTO 3 - da Nogare Rocca (km 246+185) a Campogalliano (km 312+200)

INTERVENTI SULLE OPERE D'ARTE  
 Ponte sul fiume Mincio (pr. km 262+447)  
 Pile e spalle  
 Armatura pile 2

4.3.314

0	MAR. 2021	EMISSIONE	G. BERRERA	R. BORTOLOTTI	C. COSTA
REVISIONE	DATA:	DESCRIZIONE:	REDAZIONE:	VERIFICA:	APPROVAZIONE:
DATA PROGETTO:	LUGLIO 2009				
NUMERO PROGETTO:					

31/09

**DIREZIONE TECNICA GENERALE**

**ORDINE DEGLI INGEGNERI DELLA PROV. DI BOZENO**  
 Nr. 989  
 INGEGNER CAMILLO COSTA  
 INGENIEURKAMMER DER PROVINZ BOZEN