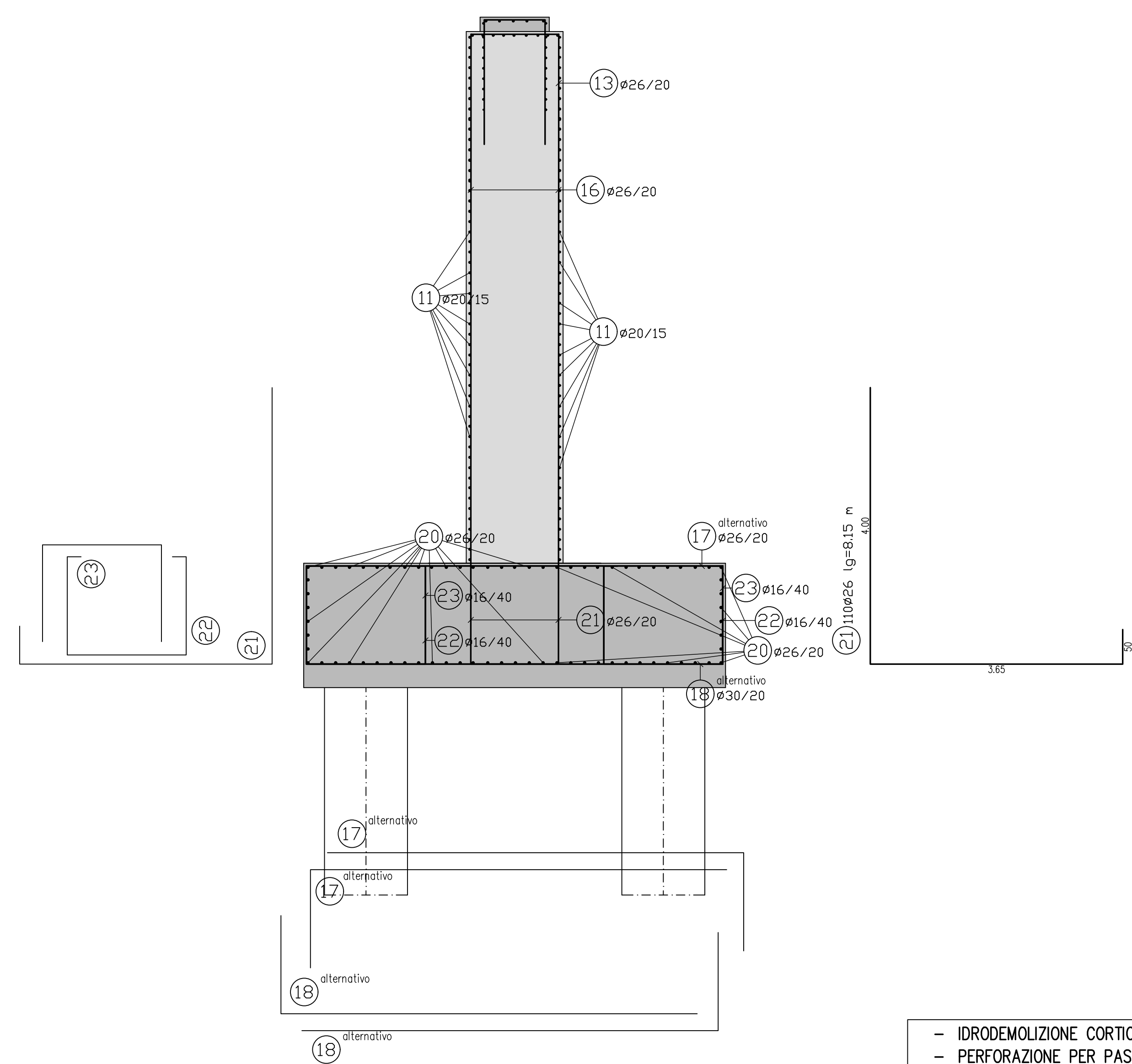
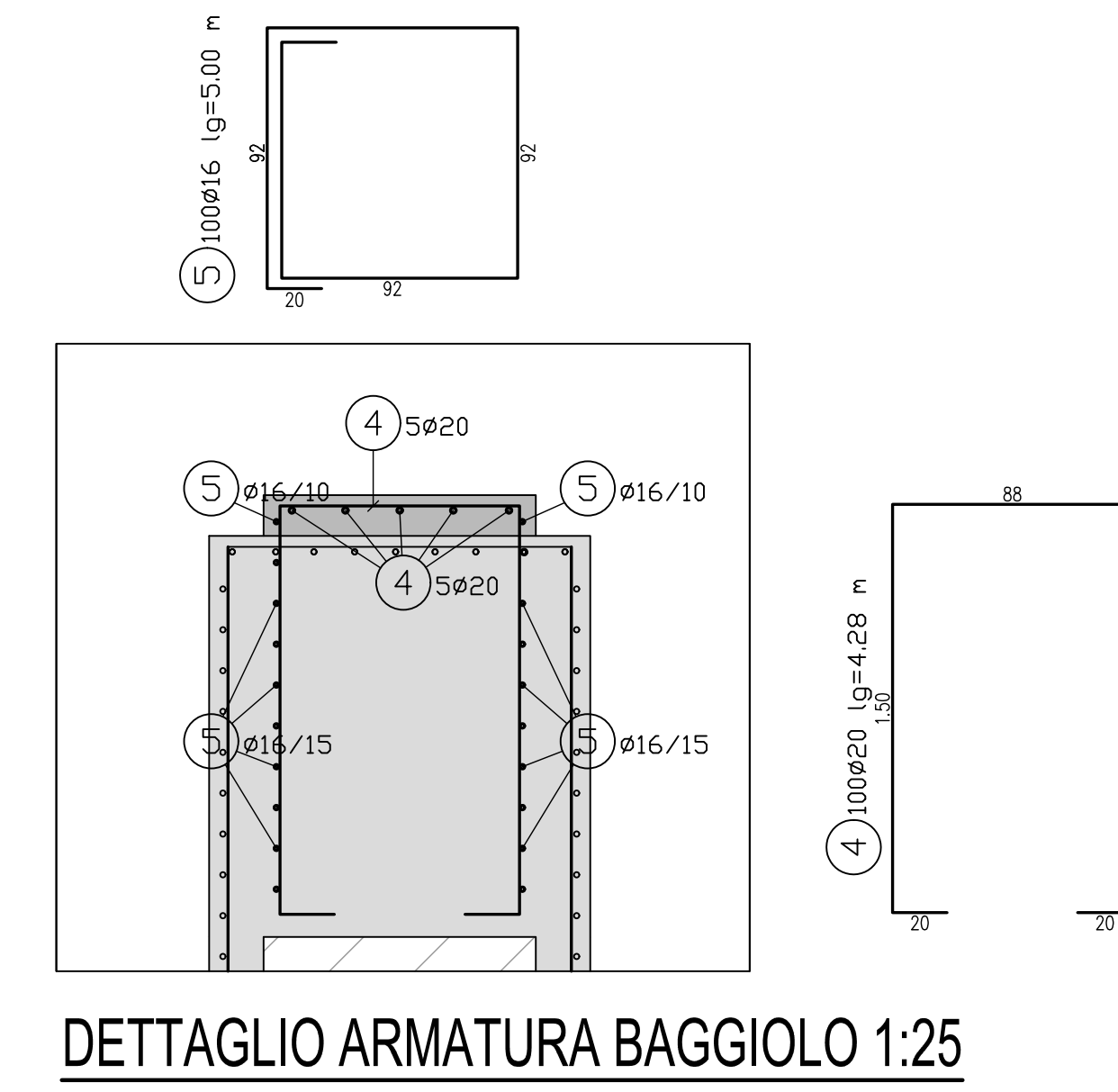
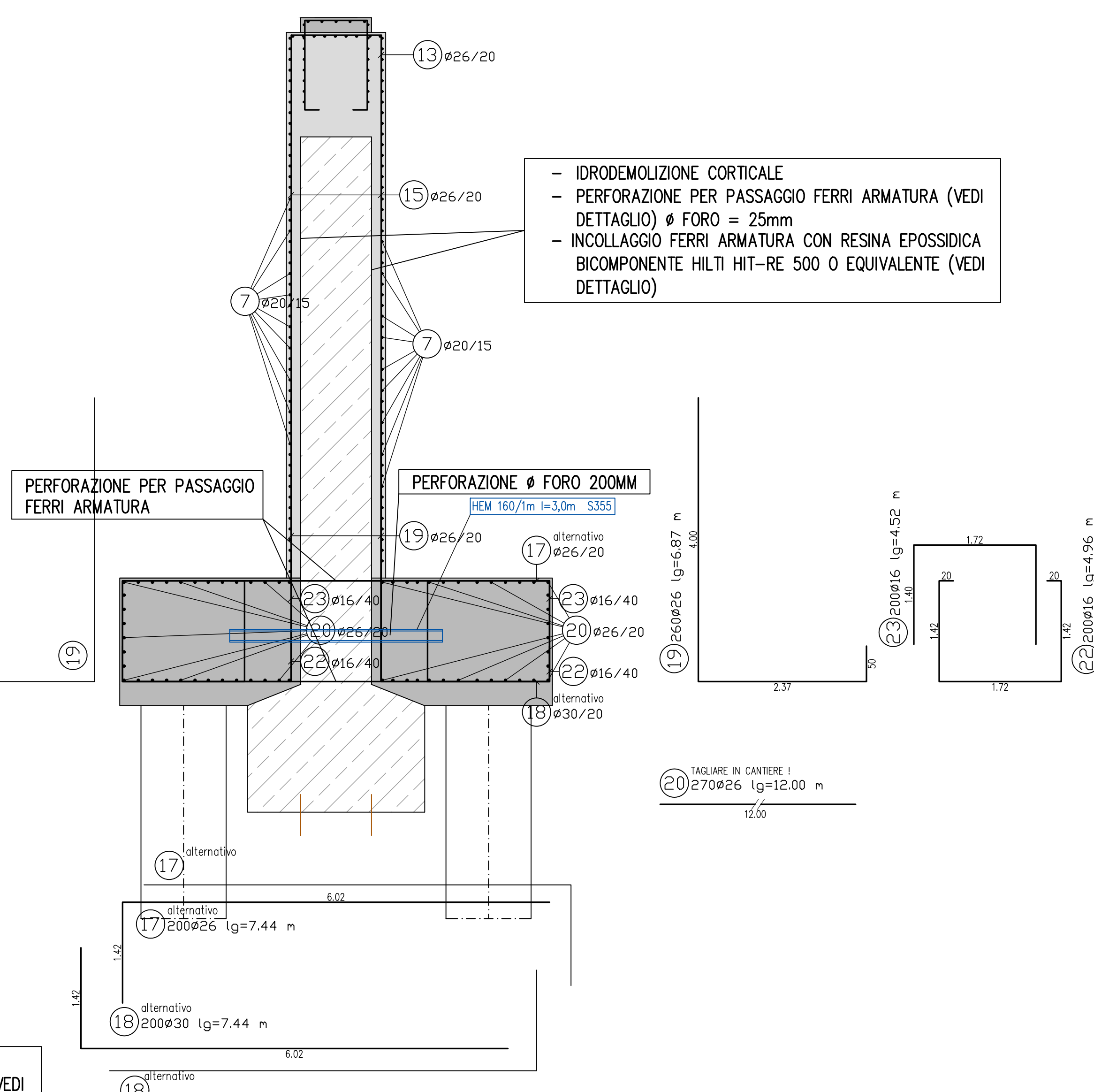


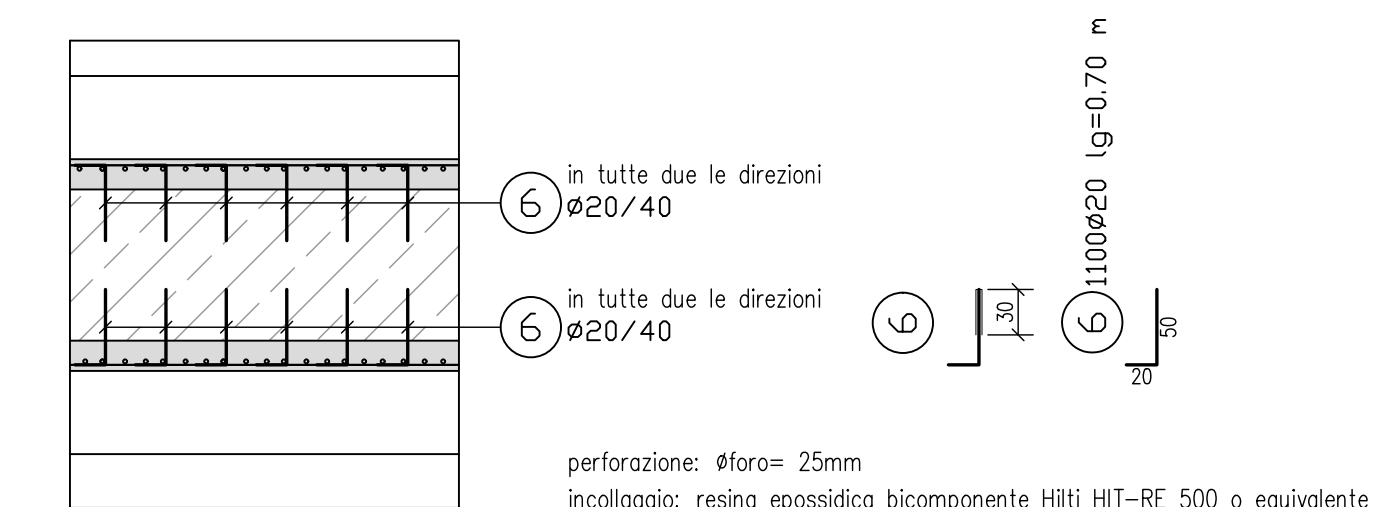
SEZIONE A-A 1:50



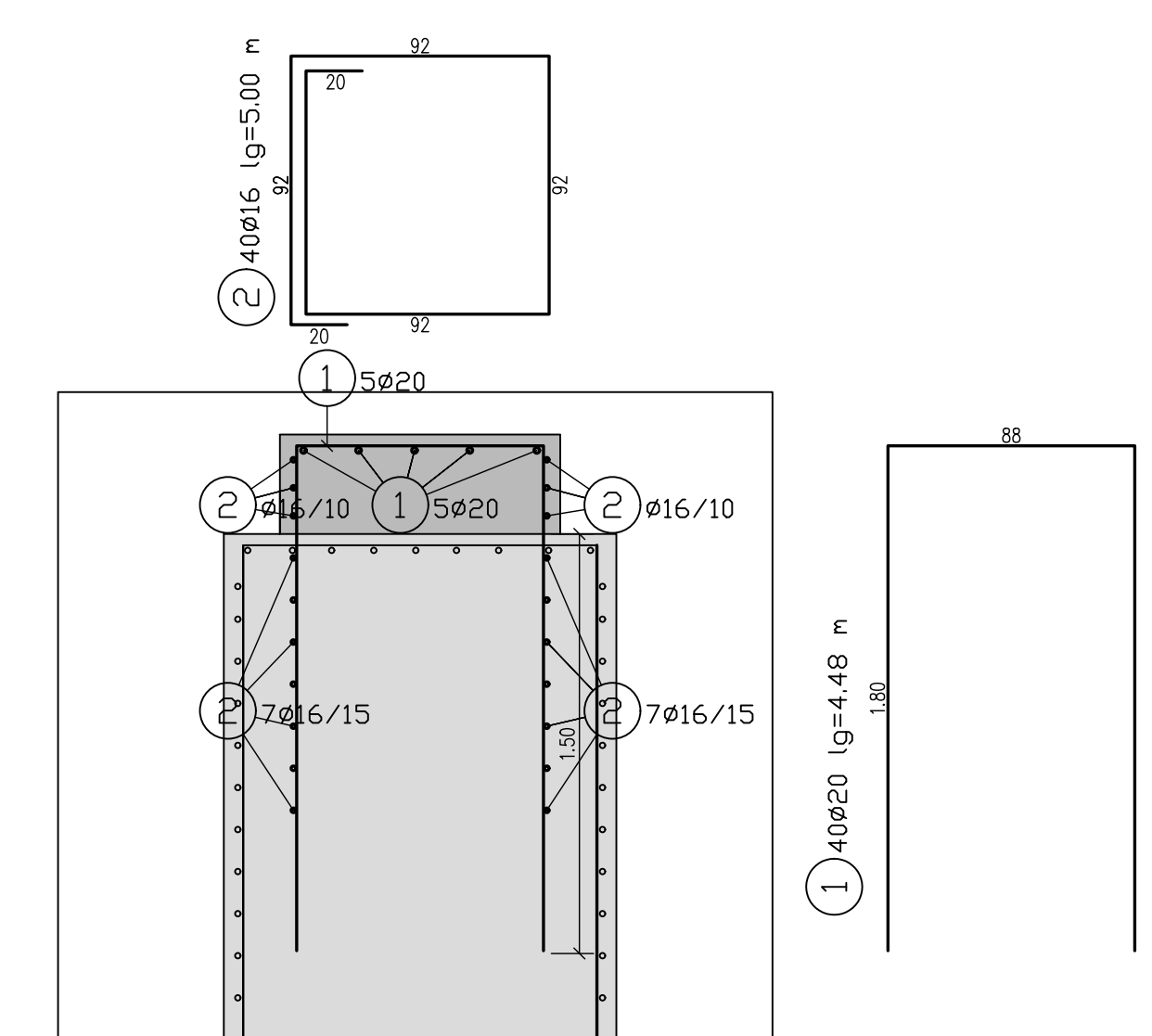
SEZIONE B-B 1:50



DETTAGLIO FERRI INCOLLATI 1:50



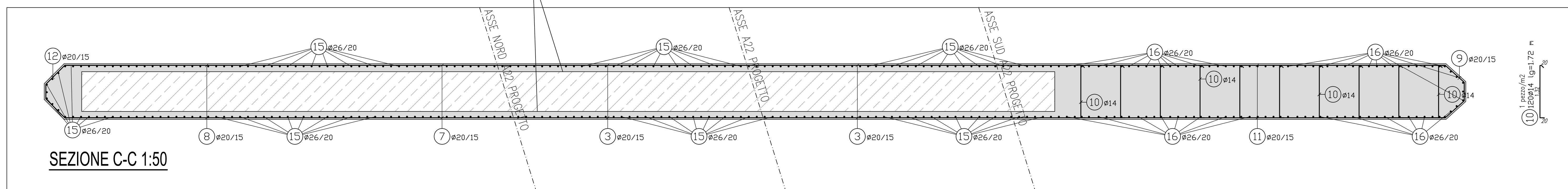
DETTAGLIO ARMATURA BAGGIOLO 1:25



DETTAGLIO ARMATURA BAGGIOLO 1:25

- IDRODEMOLIZIONE CORTICALE
- PERFORAZIONE PER PASSAGGIO FERRI ARMATURA (VEDI DETTAGLIO) Ø FORO = 25mm
- INCOLLAGGIO FERRI ARMATURA CON RESINA EPOSSIDICA BICOMPONENTE HILTI HIT-RE 500 O EQUIVALENTE (VEDI DETTAGLIO)

SEZIONE C-C 1:50



SOVRAPPOSIZIONE PER FERRI D'ARMATURA

DIAMETRO:	Ø10	Ø12	Ø14	Ø16	Ø20	Ø26	Ø30
SOVRAPPOSIZIONE [L _{sd}]:	80	90	100	190	190	220	250

INDICAZIONI ESECUTIVE GENERALI

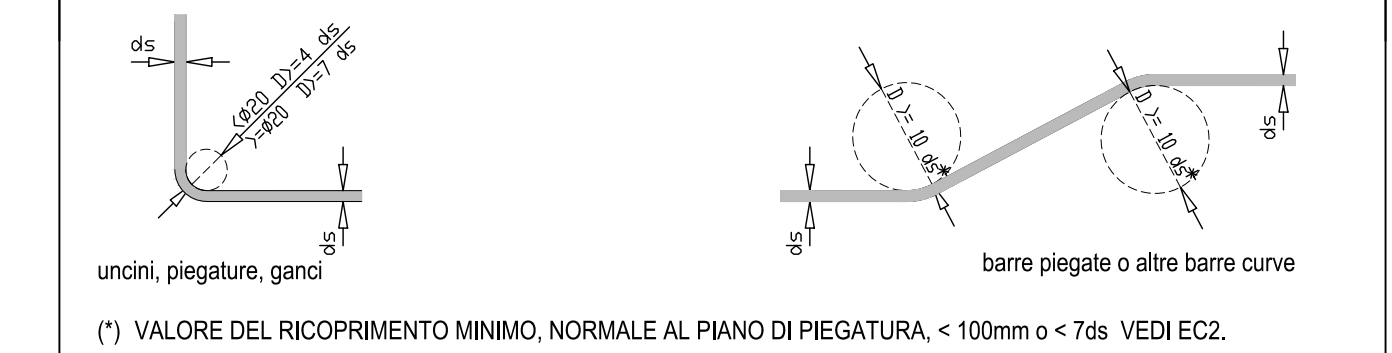
CALCESTRUZZO C28/35 / XF4 INERTE MAX = 32mm.
QUALITÀ CALCESTRUZZO SECONDO UNI EN 206-1

COPRIFERRO 4cm SOTTO E SOPRA

FERRI DI RIPRESA PER TUTTI I FERRI DI RIPRESA SONO DA PREVEDERE PARTICOLARI RIPRESA DI SICUREZZA OVE ESISTE DANNI PERMANENTI. TUTTI I BASTI DI RIPRESA SONO DA RIPRENDERE IN TUTTE LE SEZIONI SCOPRITE, NELLE SEZIONI SCOPRITE CON DIMENSIONI NELLE MISURE DI SETTI PER VEDERE FINO A QUALI QUANTITÀ.

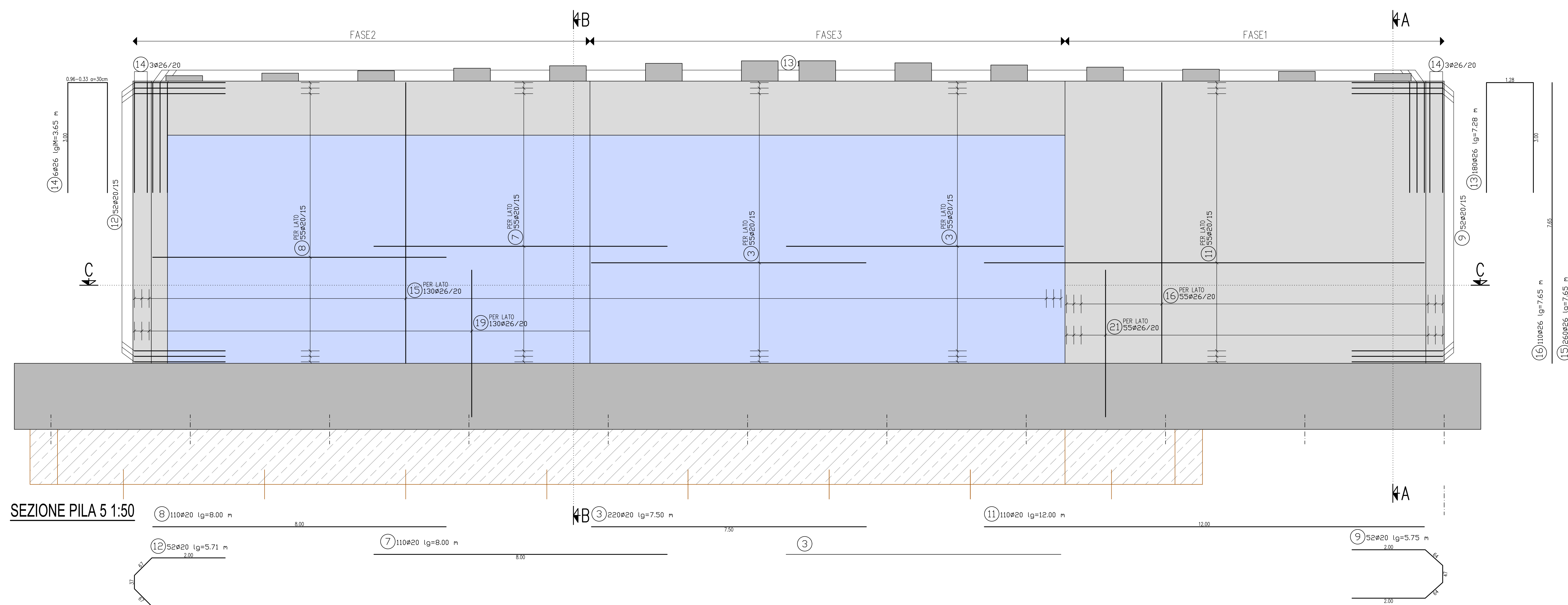
CALCESTRUZZO CURA DEI GETTI DEVONO ESSERE ARRIVATI CALCESTRUZZO A RIFUGO COMPACTO. LA MISCELA DEVE ESSERE APPROVATA DALLA D.L. LA CURA DEI GETTI DEVE ESSERE ESIGUITA A RIFUGO COMPACTO, SONO DA RIPRENDERE I FERRI DI RIPRESA, RIPRESA.

INDICAZIONI DI PIEGA PER ACCIAIO D'ARMATURA SECONDO EC2



LISTA DEI FERRI

Pos	Num	Ø	lg (m)	Pos	Num	Ø	lg (m)	Pos	Num	Ø	lg (m)
1	40	20	4.48	10	120	14	1.72	19	260	26	6.87
2	40	16	5.00	11	110	20	12.00	20	270	26	12.00
3	220	20	7.50	12	52	20	5.71	21	110	26	8.15
4	100	20	4.28	13	180	26	7.28	22	200	16	4.96
5	100	16	5.00	14	6	26	26.65	23	200	16	4.52
6	1100	20	0.70	15	260	26	7.65				
7	110	20	8.00	16	110	26	7.65				
8	110	20	8.00	17	200	26	7.44				
9	52	20	5.75	18	200	30	17.44				
Ø	lfm	kg/m	kg	Ø	lfm	kg/m	kg	Ø	lfm	kg/m	kg
14	206.40	1.21	249.74	26	11573.50	4.17	48261.49				
16	2596.00	1.58	4101.68	30	1488.00	5.55	8258.40				
20	6703.12	2.47	16556.70								
											TOTALE in kg: 77428.02



SOCIETÀ PER AZIONI AUTOSTRADA DEL BRENNERO - TRENTO

ORDINE DEGLI INGEGNERI DELLA PROV. DI TRENTO
Ing. **ROBERTO BOSETTI**
REGISTRAZIONE ALBO N° 1027

È RESPONSABILE DEL PROCEDIMENTO
ING. ROBERTO BOSETTI

autostrada del brennero

PROGETTO DEFINITIVO PER LA REALIZZAZIONE DELLA TERZA CORSIA NEL TRATTO COMPRESO TRA VERONA NORD (KM 223) E L'INTERSEZIONE CON L'AUTOSTRADA A1 (KM 314)

B LOTTO 3 - da Nogareto Rocca (km 246+185) a Campogalliano (km 312+200)

INTERVENTI SULLE OPERE D'ARTE
4.3.3.17 Ponte sul fiume Mincio (pr. km 262+447)
Pile e spalle
Armatura pila 5

0	MAR. 2021	EMMISSIONE	G. BERRERA	R. BORTOLOTTI	C. COSTA
REVISIONE	DATA:	DESCRIZIONE:	REDAZIONE:	VERIFICA:	APPROVAZIONE:
DATA PROGETTO:	LUGLIO 2009	L'INGEGNERE TECNICO GENERALE E PROGETTISTA			
NUMERO PROGETTO:	31/09	DIREZIONE TECNICA GENERALE 