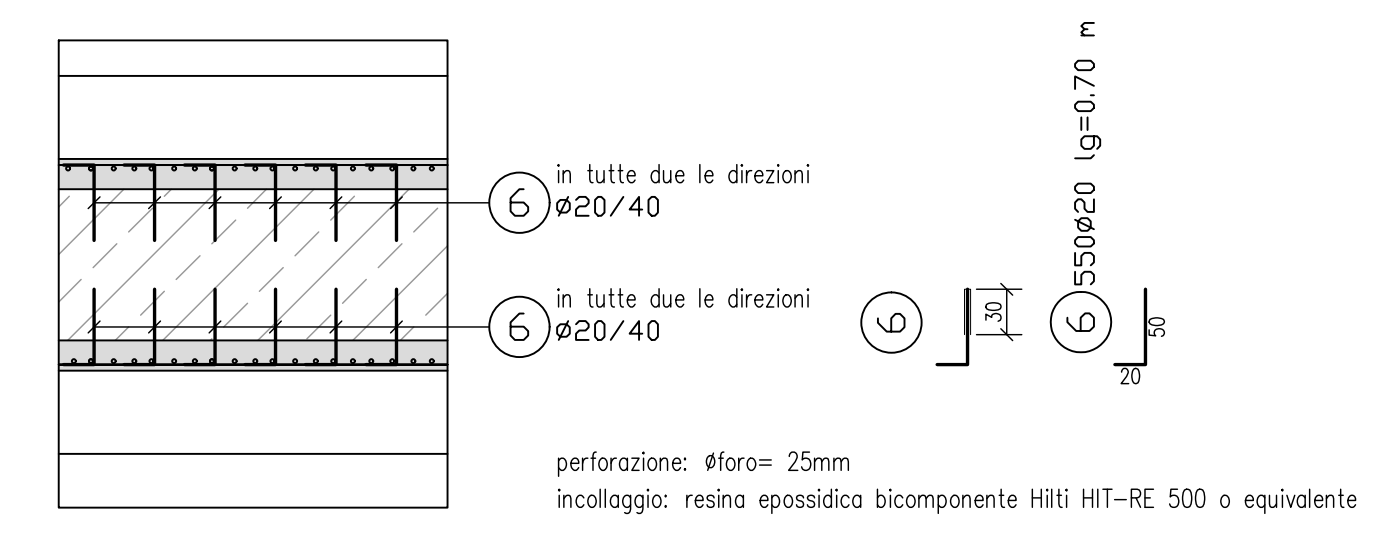
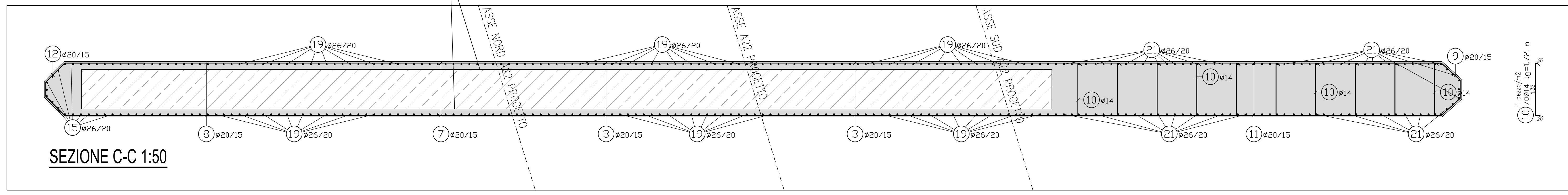
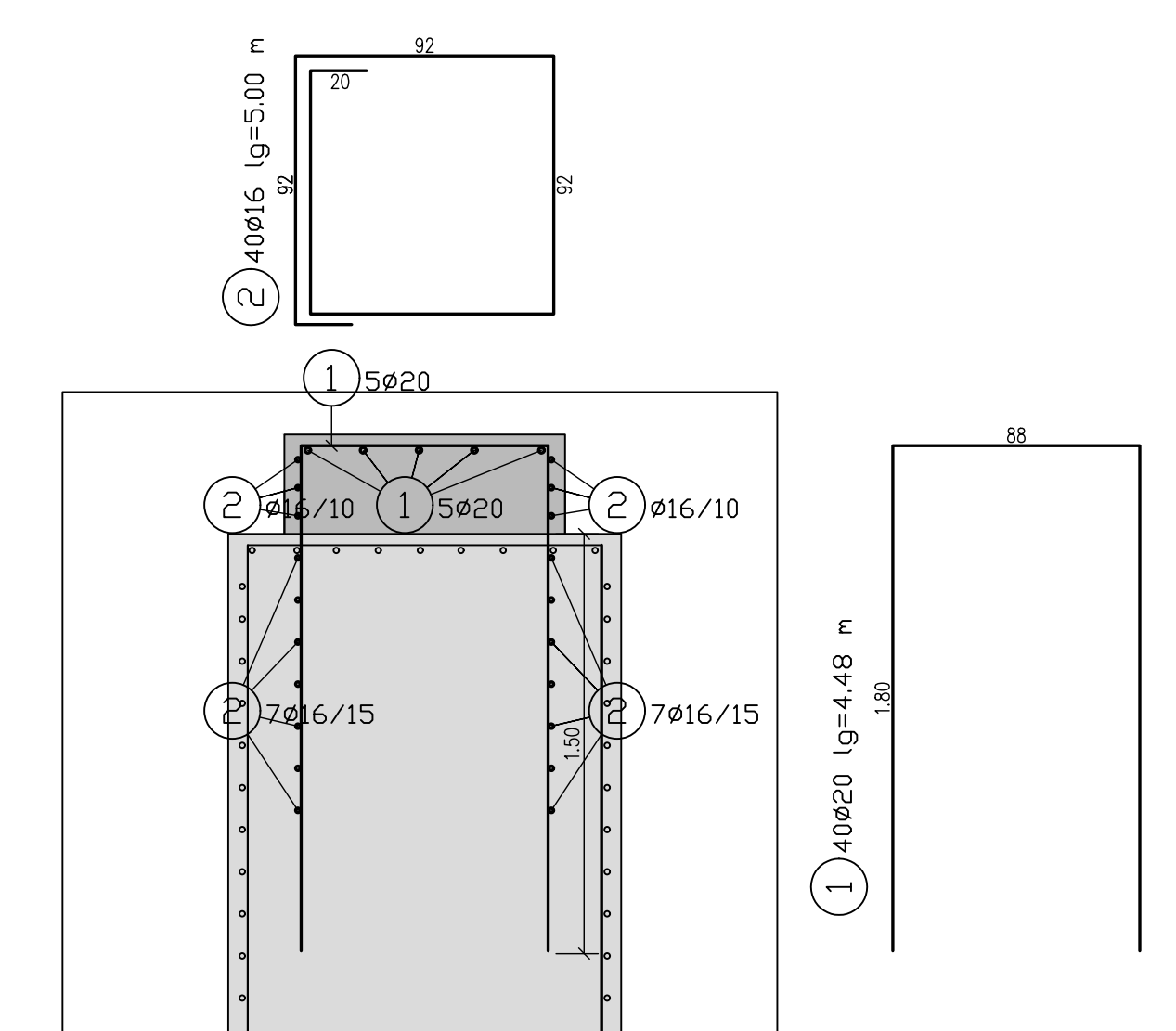


- IDRODEMOLIZIONE CORTICALE
 - PERFORAZIONE PER PASSAGGIO FERRI ARMATURA (VEDI DETTAGLIO) Ø FORO = 25mm
 - INCOLLAGGIO FERRI ARMATURA CON RESINA EPOSSIDICA BICOMPONENTE HILTI HIT-RE 500 O EQUIVALENTE (VEDI DETTAGLIO)

- IDRODEMOLIZIONE CORTICALE
 - PERFORAZIONE PER PASSAGGIO FERRI ARMATURA (VEDI DETTAGLIO) Ø FORO = 25mm
 - INCOLLAGGIO FERRI ARMATURA CON RESINA EPOSSIDICA BICOMPONENTE HILTI HIT-RE 500 O EQUIVALENTE (VEDI DETTAGLIO)



DETTAGLIO ARMATURA BAGGIOLO 1:25

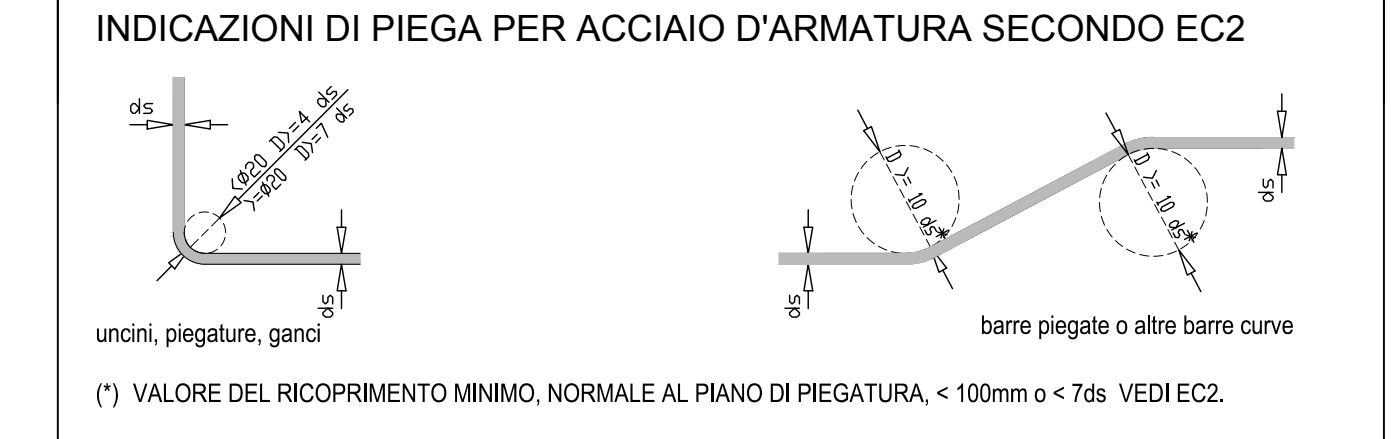


SOVRAPPOSIZIONE PER FERRI D'ARMATURA

DIAMETRO:	Ø10	Ø12	Ø14	Ø16	Ø20	Ø26	Ø30
SOVRAPPOSIZIONE [L _{li}] :	80	90	100	190	190	220	250

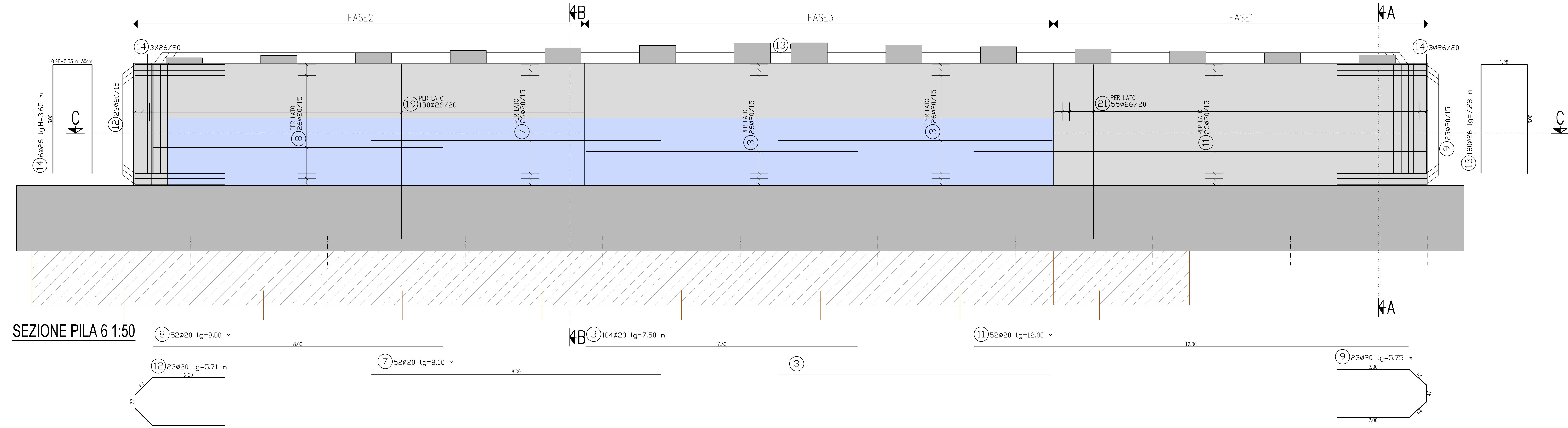
INDICAZIONI ESECUTIVE GENERALI

CALCESTRUZZO C20/25 / XF4
 QUALITÀ CALCESTRUZZO SECONDO UNI EN 206-1
 COPRIFERRO 4 cm SOTTO E SOPRA
 FERRI DI RIPRESA PER TUTTI I FERRI DI RIPRESA SONO DA PRENDERE PARTE DA UN MISURE DI SICUREZZA DOVE DEVONO ESSERE PRESE.
 QUANTITÀ DI LAVORO NELLE OPERE DI GETTO DEVONO AVERE UNA SUPERFICIE RUDE, DEVE ESSERE SCOPERTO LINEARE CON L'ARMATURA.
 CALCESTRUZZO DEVONO ESSERE PREPARATI CON CALCESTRUZZO FREDDO COMPACTO. LA MISCELA DEVE ESSERE APPROPRIATA ALLA CLASSE DI CURA DEI GETTI.
 LA CURA DEI GETTI DEVE ESSERE EFFICACE A REGOLA D'ARTE, SONO DA RIPETITARE TEMPERATURE PER IL CURARE.



LISTA DEI FERRI

Pos	Num	Ø	lg (m)	Pos	Num	Ø	lg (m)	Pos	Num	Ø	lg (m)	
1	40	20	4.48	9	23	20	5.75	19	260	26	7.67	
2	40	16	5.00	10	70	14	1.72	20	270	26	12.00	
3	104	20	7.50	11	92	20	12.00	21	110	26	8.95	
4	100	20	4.36	12	23	20	5.71	22	200	16	4.96	
5	100	16	5.00	13	180	26	7.28	23	200	16	4.52	
6	350	20	16.70	14	6	26	3.65					
7	52	20	8.00	17	200	26	7.44					
8	52	20	8.00	18	200	30	7.44					
Ø	lfm	kg/m	kg	Ø	lfm	kg/m	kg	Ø	lfm	kg/m	kg	
14	120.40	1.21	145.68	26	9039.00	4.17	37692.63					
16	2596.00	1.58	4101.68	30	1488.00	5.55	8258.40					
20	3459.78	2.47	8644.45									
TOTALE											ln kg	58842.85



SOCIETÀ PER AZIONI AUTOSTRADA DEL BRENNERO - TRENTO

ORDINE DEGLI INGEGNERI DELLA PROV. DI TRENTO
 Ing. Roberto Bosetti
 REGISTRAZIONE ALBO N° 1027

autostrada del Brennero

PROGETTO DEFINITIVO PER LA REALIZZAZIONE DELLA TERZA CORSIA NEL TRATTO COMPRESO TRA VERONA NORD (KM 223) E L'INTERSEZIONE CON L'AUTOSTRADA A1 (KM 314)

B LOTTO 3 - da Nogarele Bocca (km 246+185) a Campogalliano (km 312+200)
 INTERVENTI SULLE OPERE D'ARTE
 Ponte sul fiume Mincio (pr. km 262+447)
 Pile e spalle
 Armatura pila 6

4.3.18

0 MAR. 2021 EMISSIONE
 REVISIONE DATA DESCRIZIONE REDAZIONE VERIFICA C. COSTA
 DATA PROGETTO: LUGLIO 2009
 NUMERO PROGETTO: 31/09

DIREZIONE TECNICA GENERALE

ORDINE DEGLI INGEGNERI DELLA PROV. DI BOZENO
 Ing. Carlo Costa
 N° 989
 INGEGNERCAMMER DER PROVINZ BOZEN