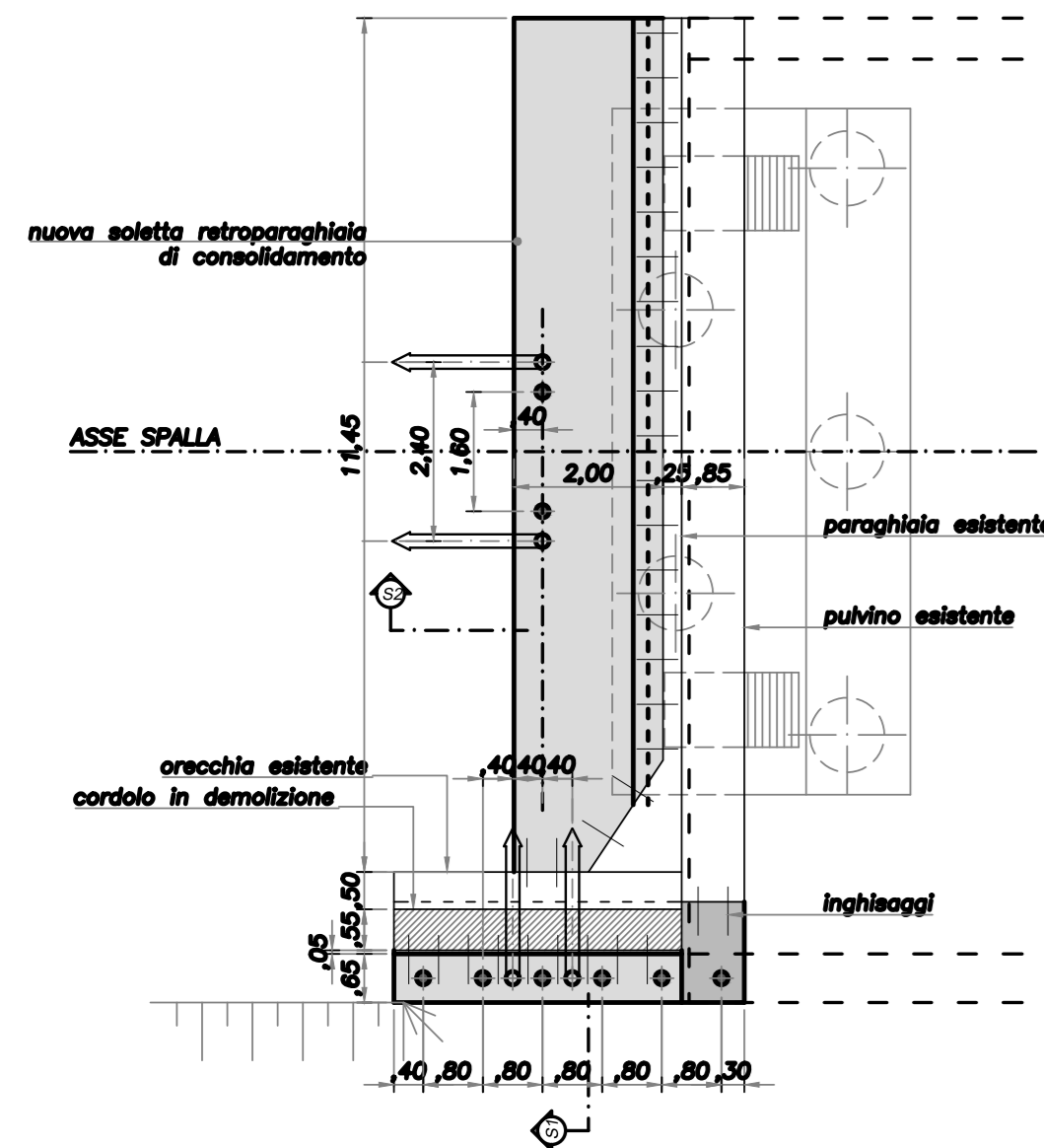


PIANTA TIPO SPALLA

Scala 1:100



- ⊙ micropalo verticale
- ⊙ micropalo inclinato di 30°

[A]	SP1 (M)	SP2 (M)
LATO EST	1,50	1,50
LATO OVEST	1,80	1,80

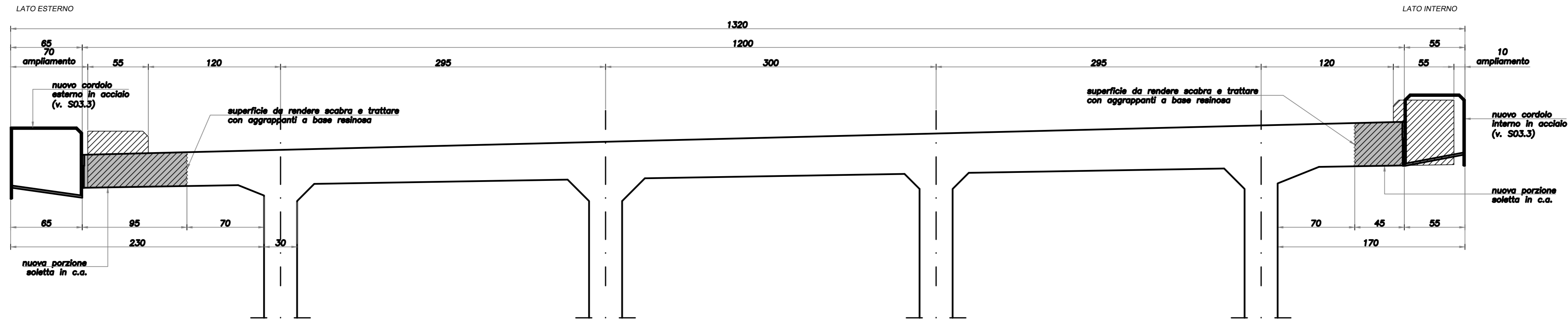
[B] medio	1,32	1,25
-----------	------	------

[C]	26,52	26,68
-----	-------	-------

da verificare in fase di completazione

SCHEMA DEMOLIZIONI/RICOSTRUZIONI CORDOLI STAMPELLE

Scala 1:25

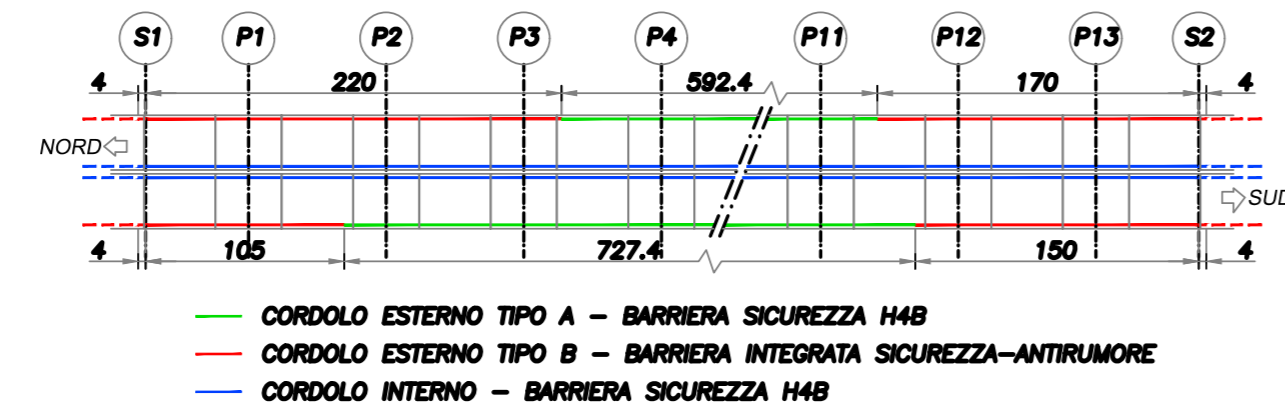


NOTE

- ▨ IDRODEMOLIZIONE SBALZO ESISTENTE CON SALVAGUARDIA ARMATURE
- Volume medio idrodemolizione: Sbazzo esterno: 0,30mq/m Sbazzo interno: 0,47mq/m
- (\*) da verificare in fase Esecutiva in base all'effettivo spessore della soletta ricostruita
- (\*\*) garantire copriferro minimo come da prescrizioni generali
- (\*\*\*) tipo cordolo/barriera esterno vedi key-plan dettaglio cordolo esterno vedi tav. S03.3

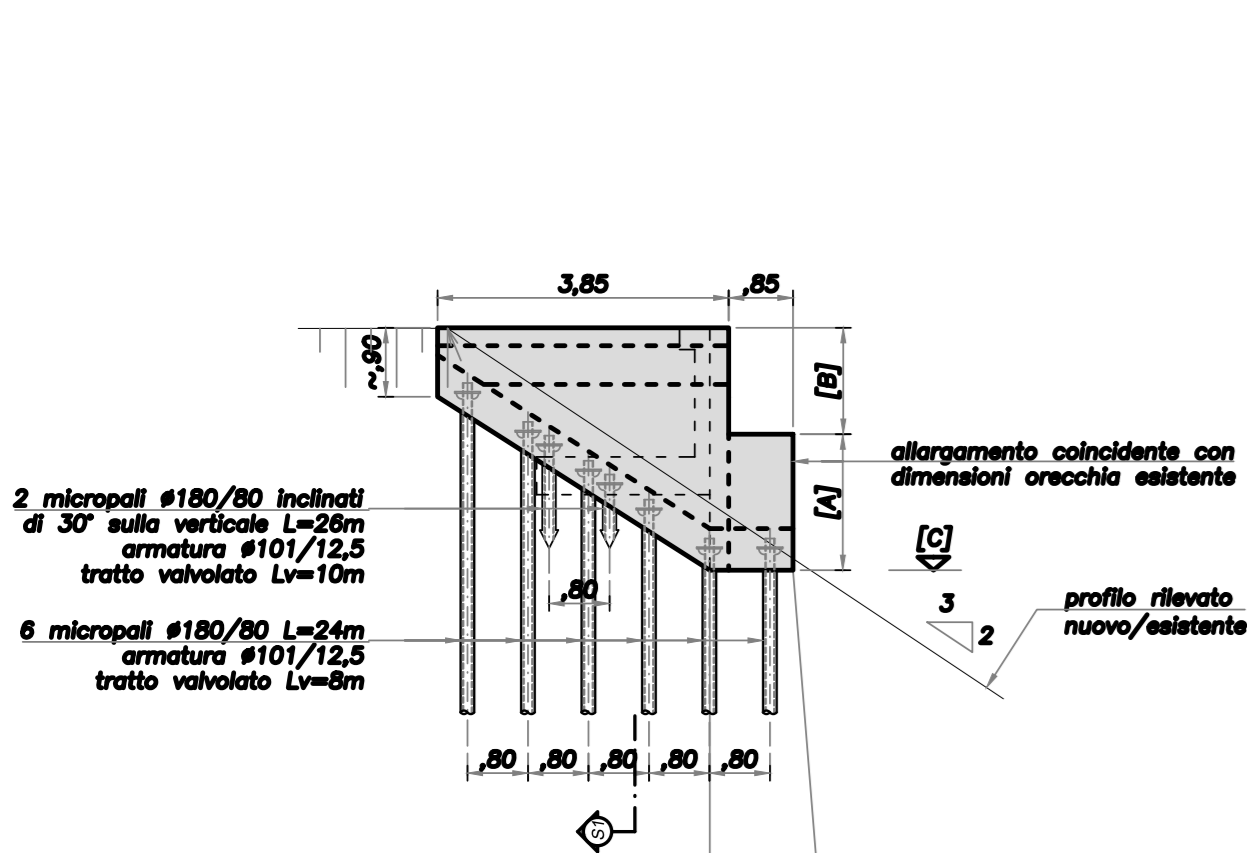
SCHEMA PLANIMETRICO TIPO CORDOLO/BARRIERA

Scala 1:4000



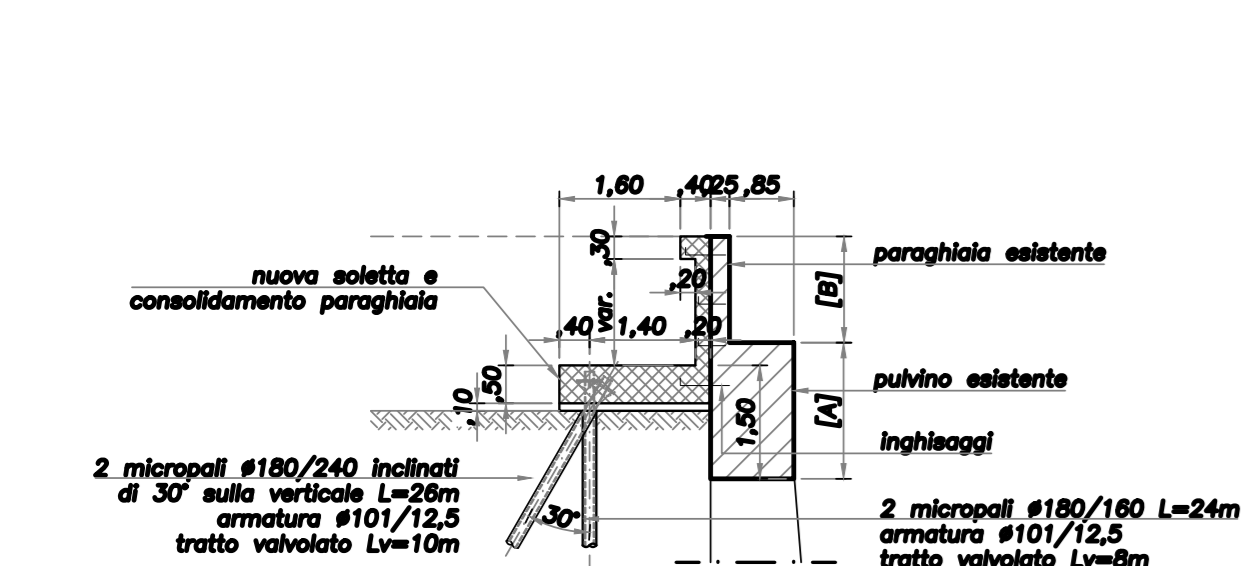
VISTA LATERALE SPALLA

Scala 1:100



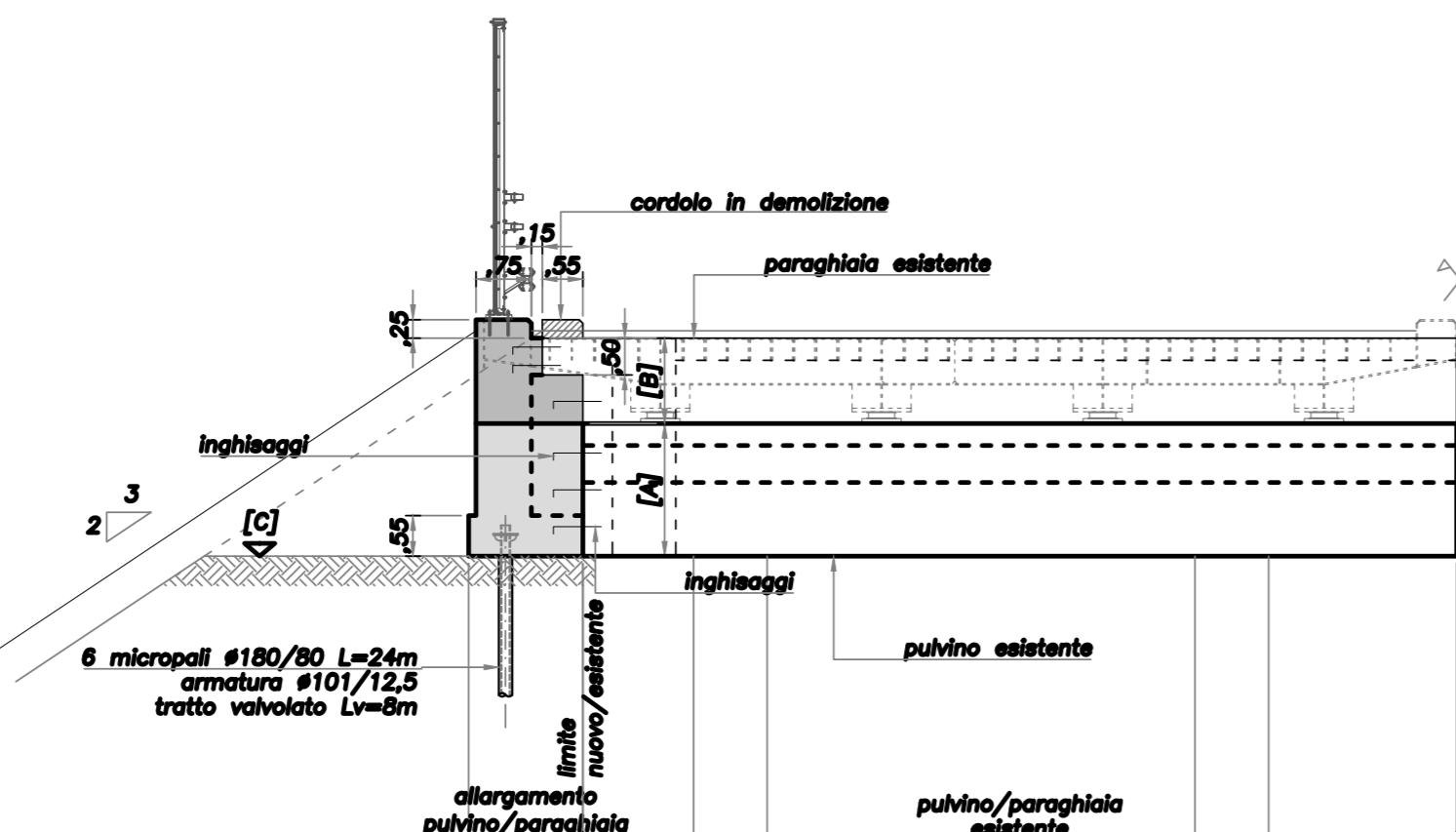
SEZIONE S2-S2

Scala 1:100



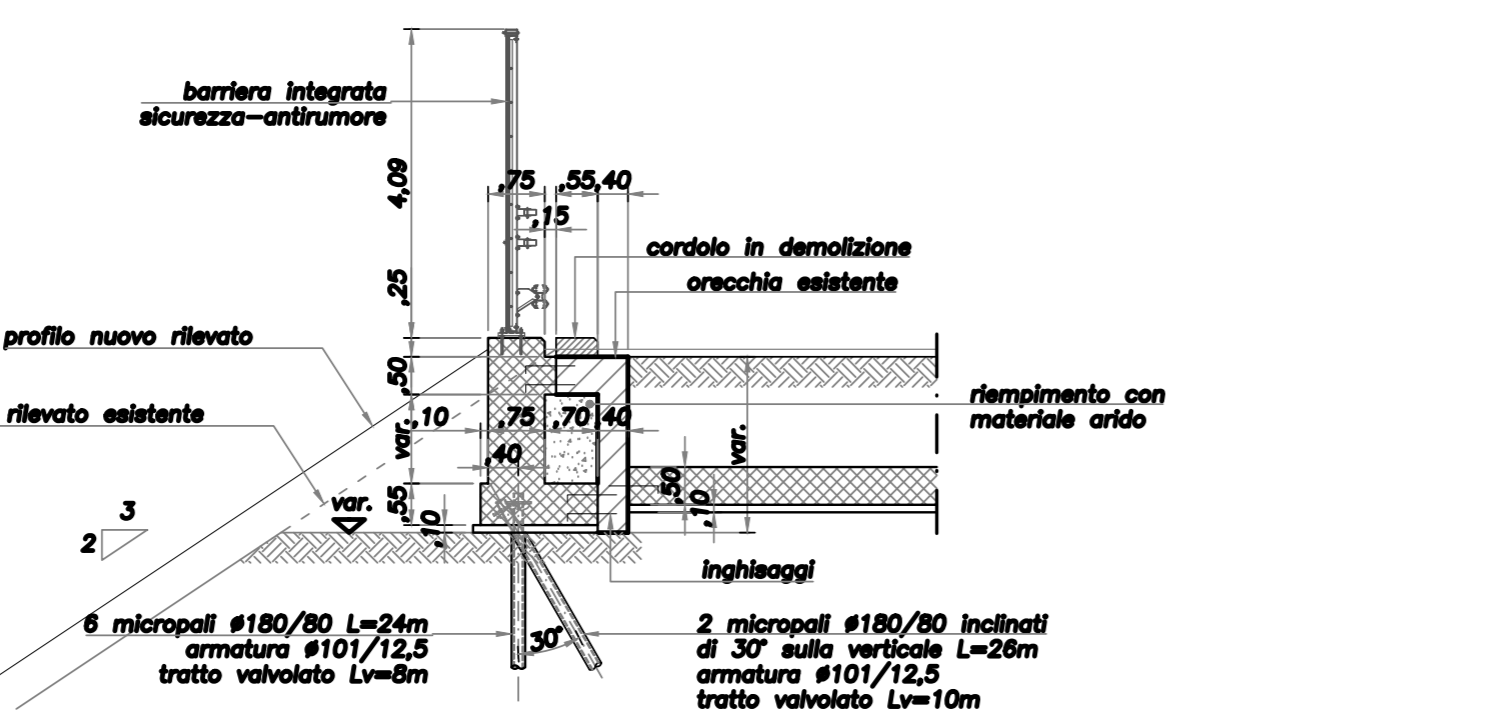
VISTA FRONTALE SPALLA

Scala 1:100



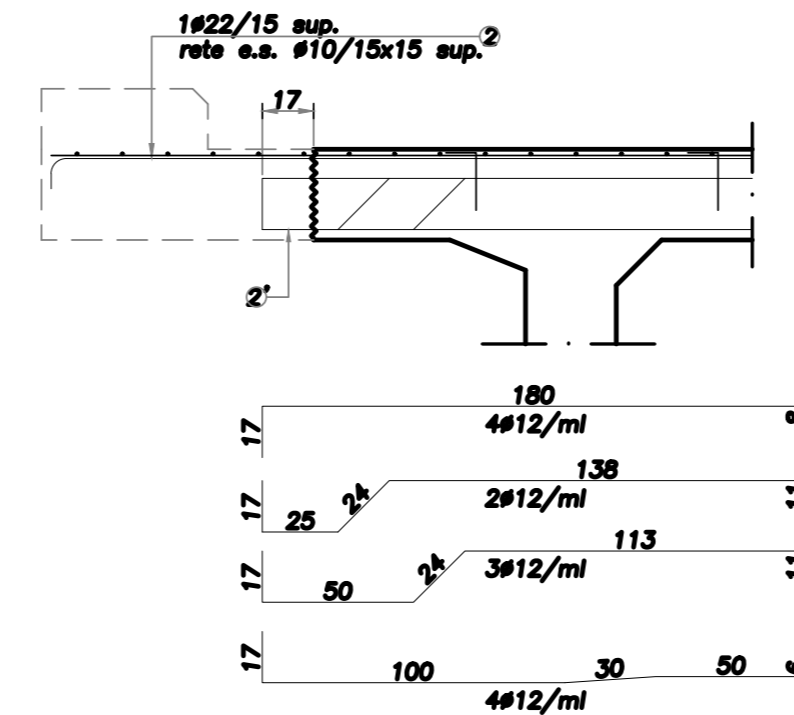
SEZIONE S1-S1

Scala 1:100



CORDOLO ESTERNO ARMATURA ESISTENTE DA SALVAGUARDARE

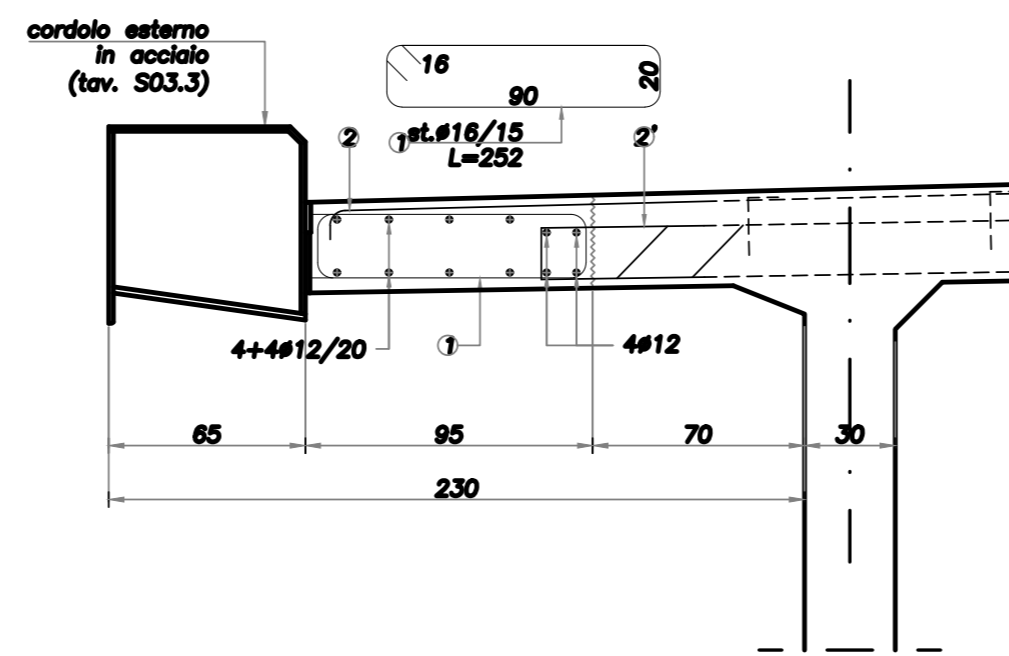
Scala 1:25



SCHEMA ARMATURA PROGETTO

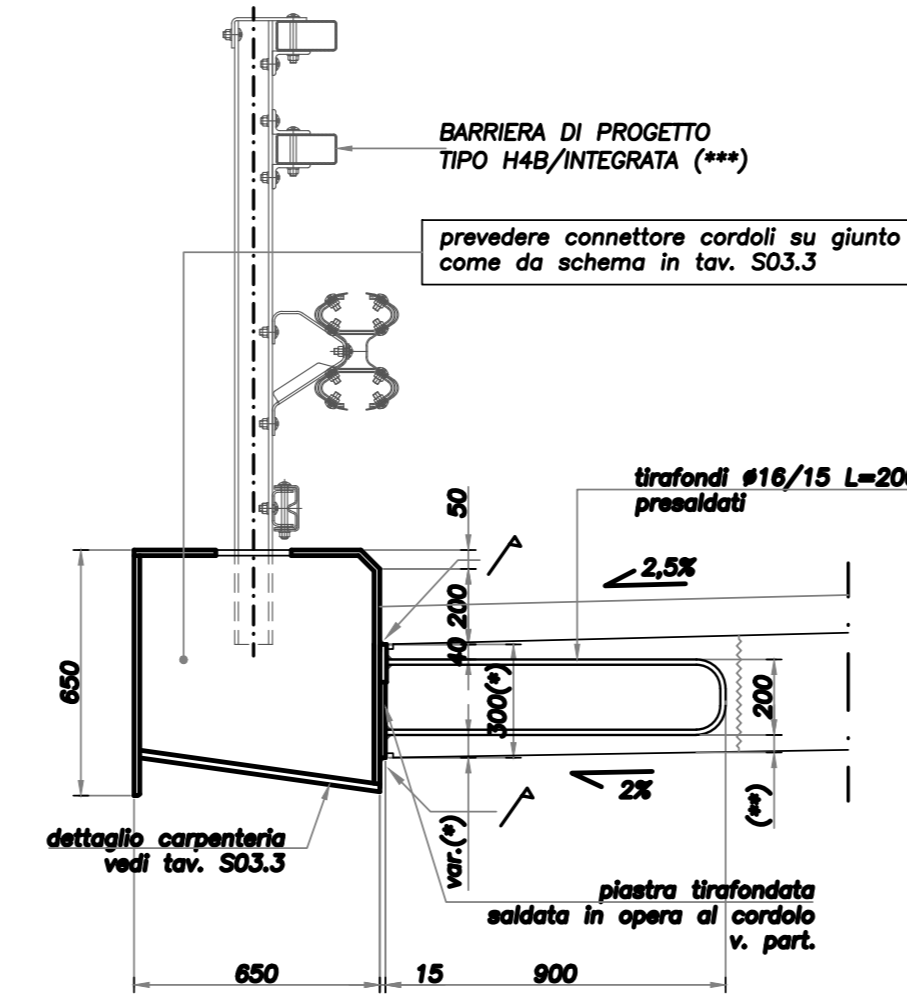
CORDOLO ESTERNO

Scala 1:25



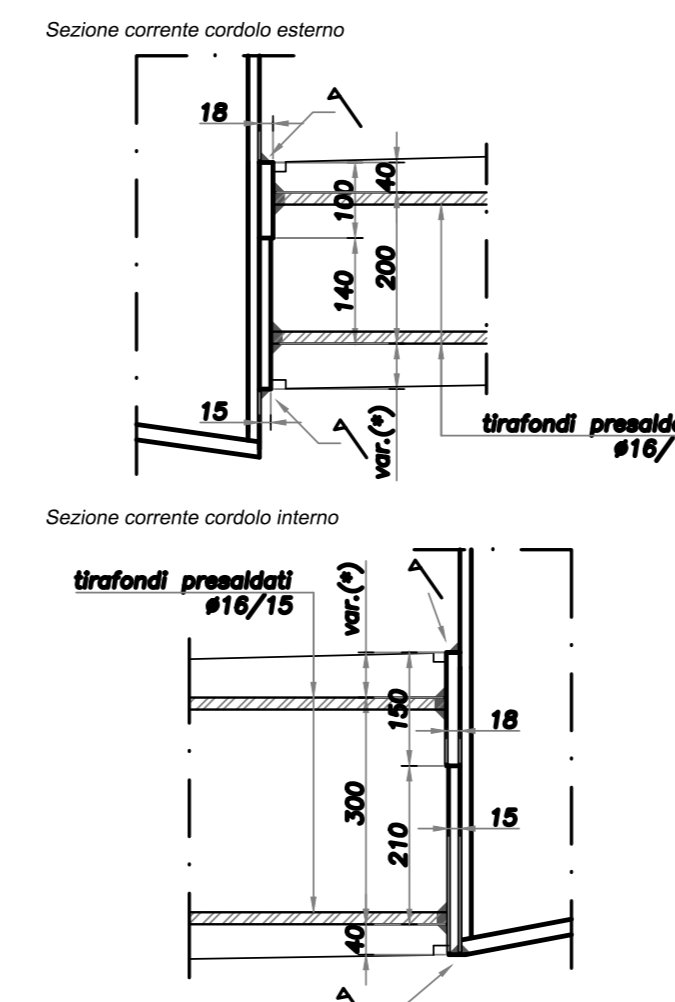
DETTAGLIO CORDOLO ESTERNO (\*\*\*)

Scala 1:20



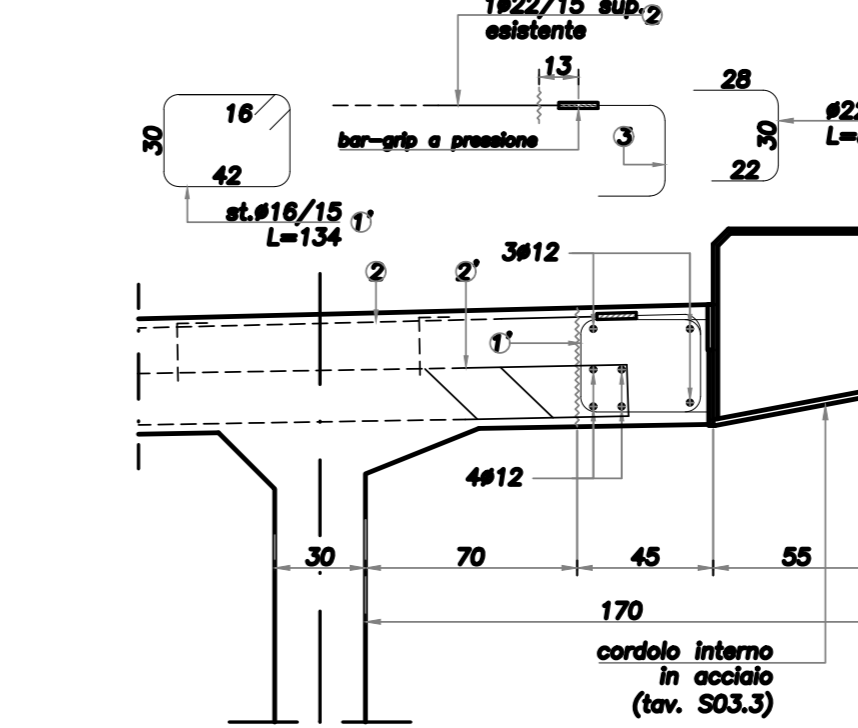
PIASTRA TIRAFONDATA

Scala 1:10



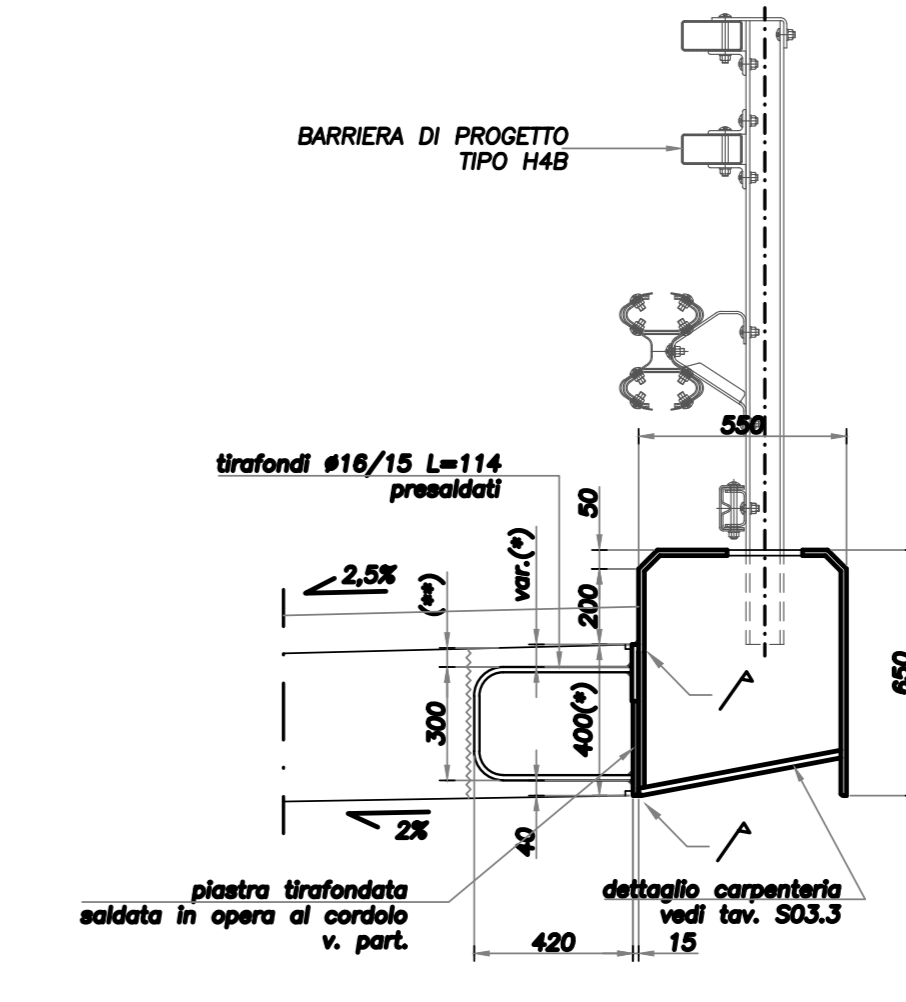
CORDOLO INTERNO ARMATURA ESISTENTE DA SALVAGUARDARE

Scala 1:25



DETTAGLIO CORDOLO INTERNO

Scala 1:20



**- PRESCRIZIONI**

1. CARATTERISTICHE DEI MATERIALI E MODALITA' ESECUTIVE CONFORMI ALLE N.T.C. 2008

**- MATERIALI**

1. ACCIAIO PER CARPANTERIA: S355 J262W (Corten B)

2. ACCIAIO PIOLATURA: - f<sub>y</sub>=510 MPa - f<sub>t</sub>=355 MPa

3. ACCIAIO D'ARMATURA: B450C

4. CALCESTRUZZO RICOSTRUZIONE SBALZI: C30/37 - classe di consistenza S3 - classe di esposizione XF4, Copriferro C<sub>min</sub>=40mm - dimensione massima degli aggregati D<sub>max</sub>=16mm

5. CALCESTRUZZO AUTOCOMPATANTE (S0C): C35/45 - classe di consistenza S3 - classe di esposizione XD - dimensione massima degli aggregati D<sub>max</sub>=16mm

Preparazione a "X" su giunti verticali

Preparazione a "Y" su giunti orizzontali o obliqui

**- PRESCRIZIONI SALDATURE TIPICHE**

- Saldature in cantiere da applicarsi a completo ripristino ove non diversamente specificato

ST1 Saldatura a cordone d'angolo tipico dove non indicata data di dimensione "b" pari a 0,8 volte lo spessore minimo delle parti da collegare tra loro

ST2 Saldatura testa-testa e prevista a completa penetrazione e completo ripristino con lavorazione dei lembi secondo UNI 11001

SOCIETA' PER AZIONI AUTOSTRADA DEL BRENNERO - TRENTO

ORDINE DEGLI INGEGNERI DELLA PROV. DI TRENTO  
dott. ing. ROBERTO BOSETTI  
INSCRIZIONE ALBO N° 1027

IL RESPONSABILE DEL PROCEDIMENTO  
dott. ing. Roberto Bosetti

# autostrada del brennero

PROGETTO DEFINITIVO PER LA REALIZZAZIONE DELLA TERZA CORSIA NEL TRATTO COMPRESO TRA VERONA NORD (KM 223) E L'INTERSEZIONE CON L'AUTOSTRADA A1 (KM 314)

**B** LOTTO 3 - da Nogarole Rocca (km 246+185) a Campogalliano (km 312+200)

INTERVENTI SULLE OPERE D'ARTE  
Ponte sul fiume Po (pr km 269+115)  
Carpenterie in c.a. - Interventi su esistente

4.4.4.4

0	MAR. 2021	EMISSIONE	CAPSONI / POZZOLI	M. ZINI	C. COSTA
REVISIONE:	DATA:	DESCRIZIONE:	REDAZIONE:	VERIFICA:	APPROVAZIONE:
DATA PROGETTO:	LUGLIO 2009				
NUMERO PROGETTO:	31/09				

DIREZIONE TECNICA GENERALE

ORDINE DEGLI INGEGNERI DELLA PROV. DI BOLZANO  
Dott. Ing. CARLO COSTA  
N° 891  
INGENIEURKAMMER DER PROVINZ BOZEN