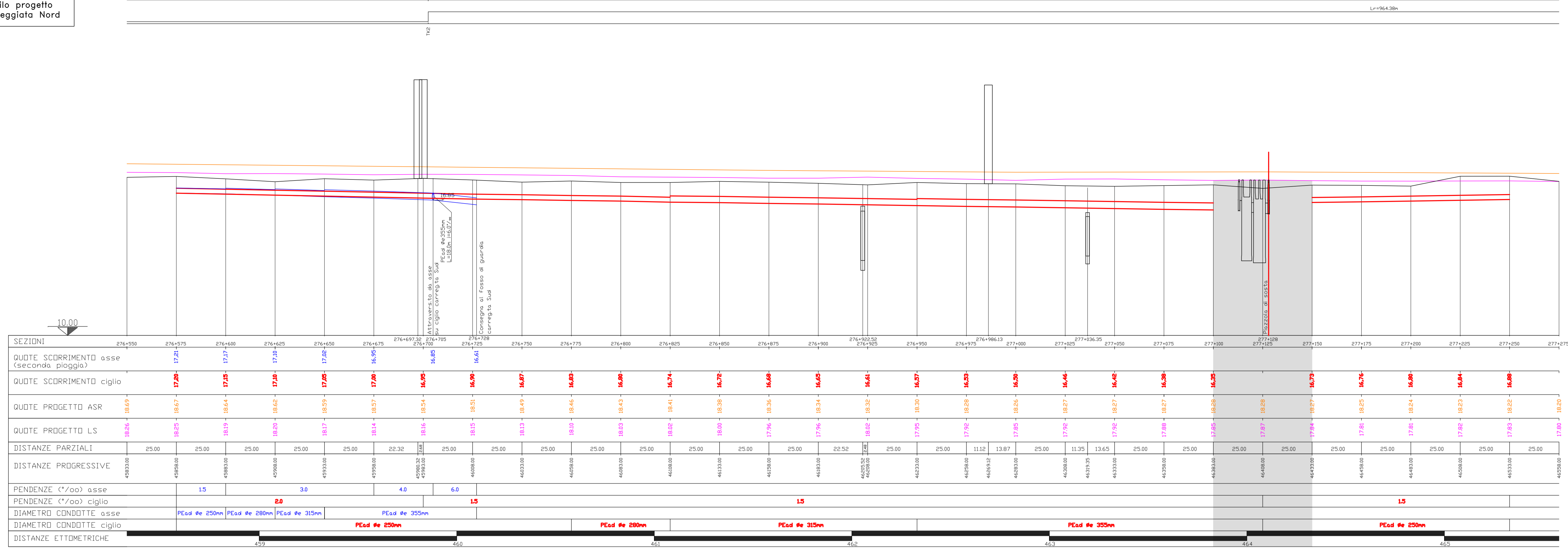
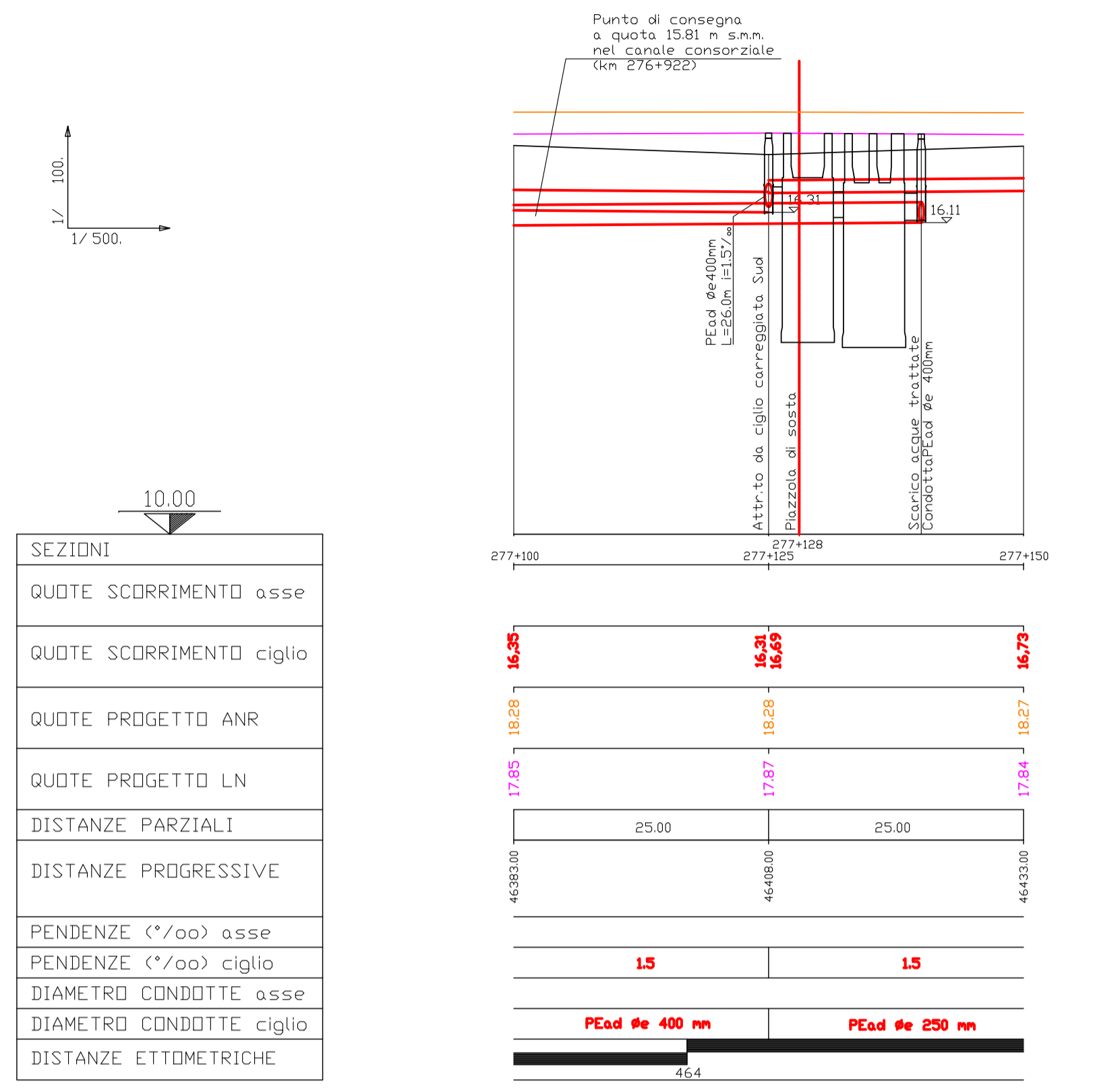


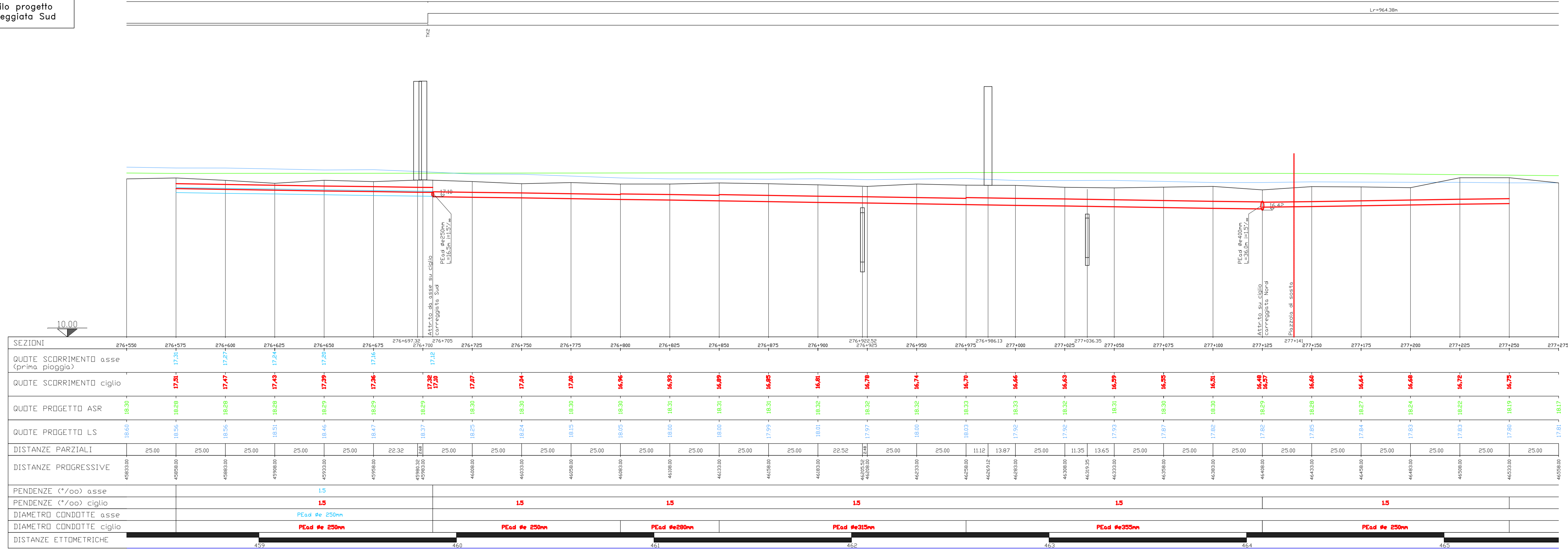
Profilo progetto
Carreggiata Nord



Particolare
Impianto trattamento



Profilo progetto
Carreggiata Sud



LEGENDA

- OPERE DI PROGETTO
- ACQUE DI PRIMA PIOGGIA - Tubazione in PEad a gravità in ciglio esterno carreggiata nord e sud
 - ACQUE DI PRIMA PIOGGIA - Tubazione in PEad a gravità in asse stradale
 - ACQUE MISTE - Tubazione in PEad a gravità in asse autostradale
 - ACQUE DI SECONDA PIOGGIA - Tubazione in PEad a gravità in asse autostradale
 - Tubazione in PEad in pressione
 - Asse ANR - Profilo di progetto del ciglio autostradale interno in carreggiata nord
 - Asse LN - Profilo di progetto del ciglio autostradale esterno in carreggiata nord
 - Asse ASR - Profilo di progetto del ciglio autostradale interno in carreggiata sud
 - Asse LS - Profilo di progetto del ciglio autostradale esterno in carreggiata sud
 - Terreno - Profilo andamento attuale del terreno in corrispondenza dell'asse autostradale
 - Impianto di trattamento
 - Impianto di sollevamento
 - Pozzetto separatore di portata - Scimatore acque seconda pioggia
 - Tubazioni di attraversamento delle condotte di progetto
- OPERE ESISTENTI
- Manufatti di attraversamento esistenti
 - Limite tratte

SOCIETA' PER AZIONI AUTOSTRADA DEL BRENNERO - TRENTO

ORDINE DEGLI INGEGNERI DELLA PROV. DI TRENTO
dot. Ing. ROBERTO BOSETTI
INSCRIZIONE ALBO N° 1027

IL RESPONSABILE DEL PROCEDIMENTO
dot. Ing. Roberto Bosetti

autostrada del brennero

PROGETTO DEFINITIVO PER LA REALIZZAZIONE DELLA TERZA CORSIA NEL TRATTO COMPRESO TRA VERONA NORD (KM 223) E L'INTERSEZIONE CON L'AUTOSTRADA A1 (KM 314)

B	LOTTO 3 - da Nogarole Rocca (km 246+185) a Campogalliano (km 312+200)
5.3.42.	RACCOLTA E TRATTAMENTO ACQUE DI PIATTAFORMA Profili idraulici Sottobacino al km 277+128 Carr. Nord

0 MAR. 2021	EMISSIONE	IDROSSE	R. BORTOLOTTI	C. COSTA
REVISIONE: DATA:	DESCRIZIONE:	REDAZIONE:	VERIFICA:	APPROVAZIONE:
DATA PROGETTO:	LUGLIO 2009	IL DIRETTORE TECNICO GENERALE E PROGETTISTA		
NUMERO PROGETTO:				
31/09	DIREZIONE TECNICA GENERALE 			