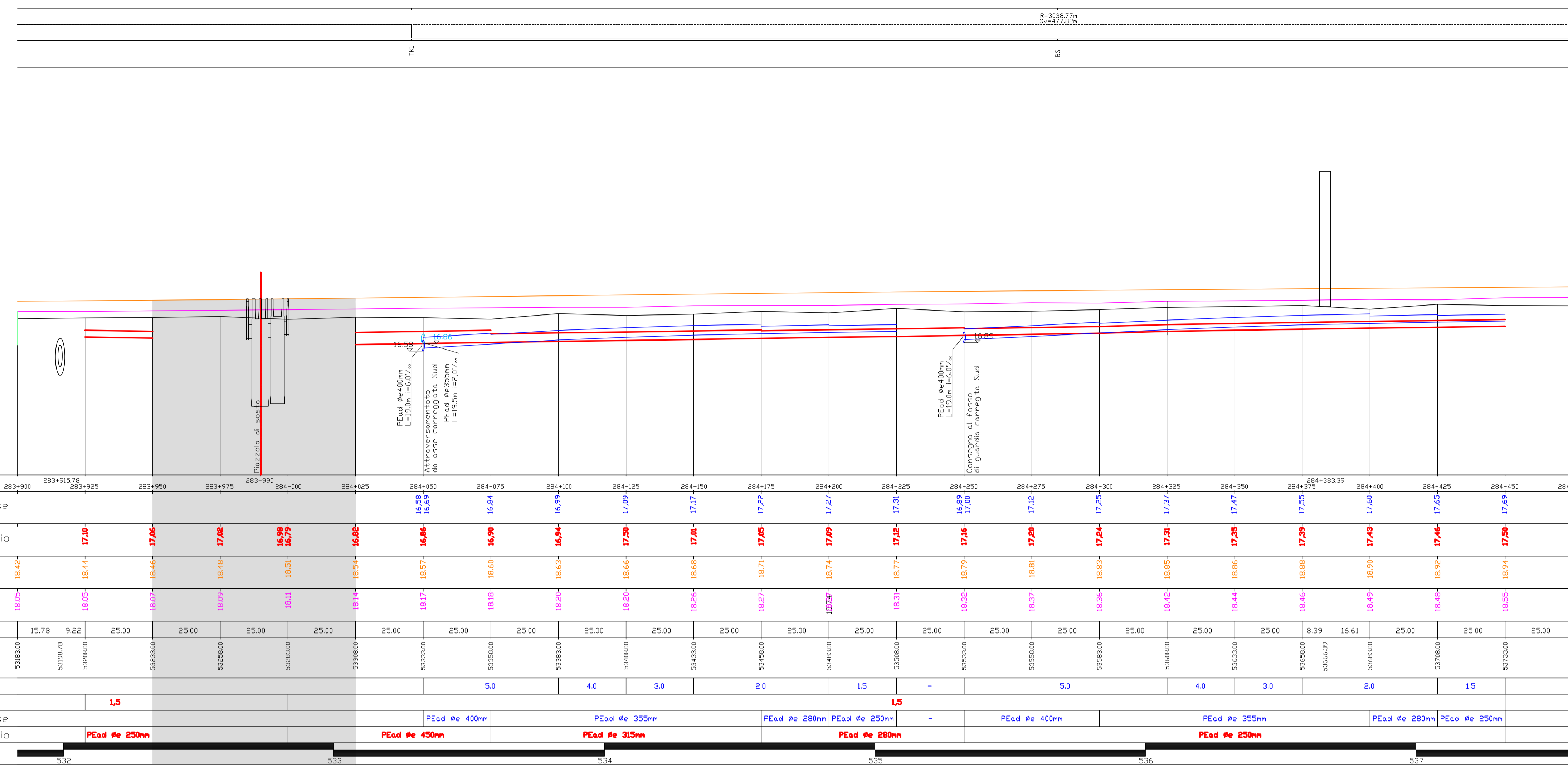
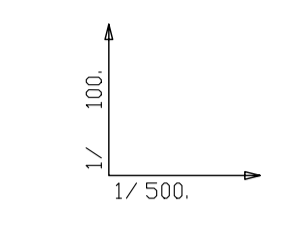


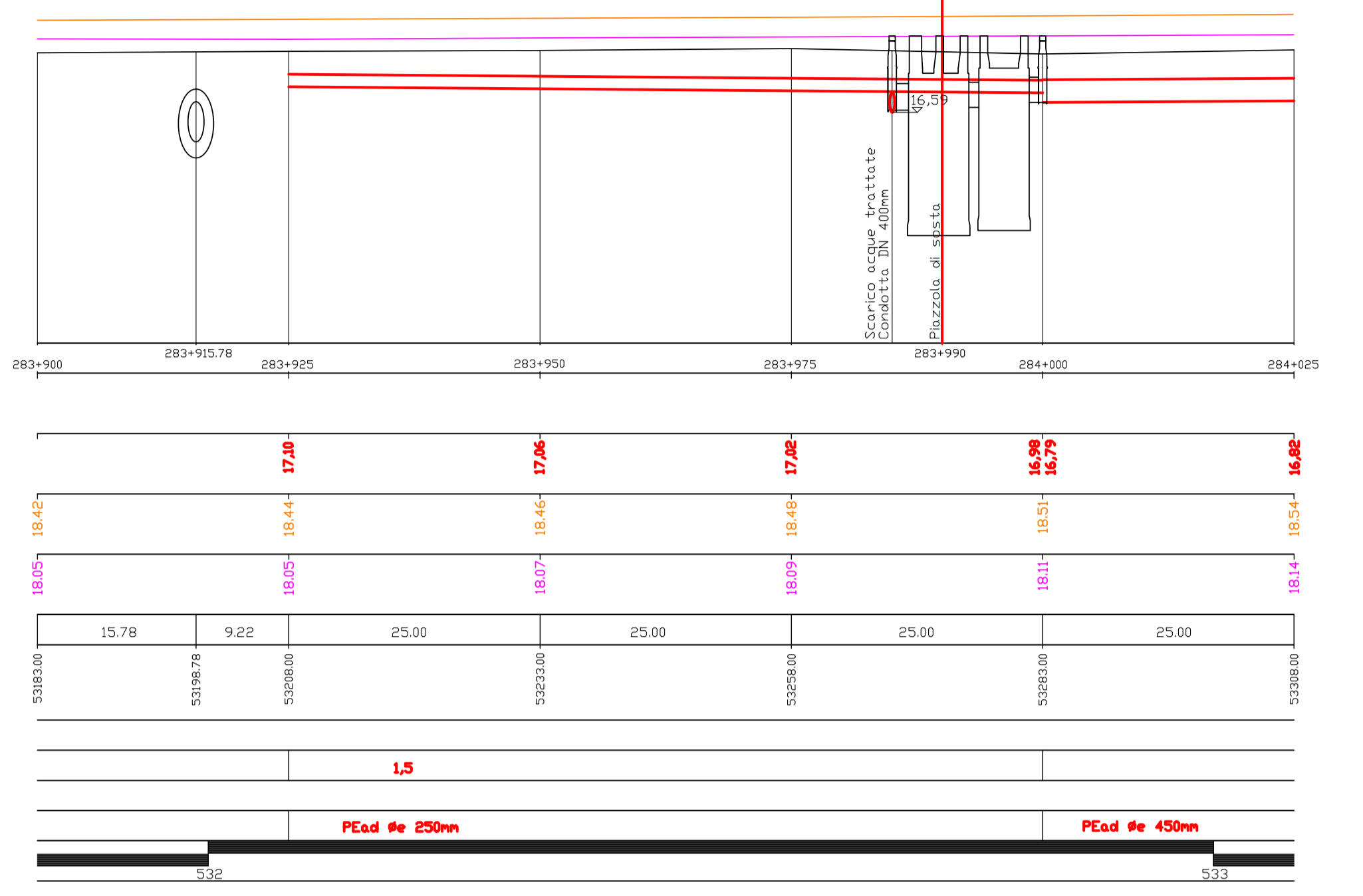
Profilo progetto Carreggiata Nord



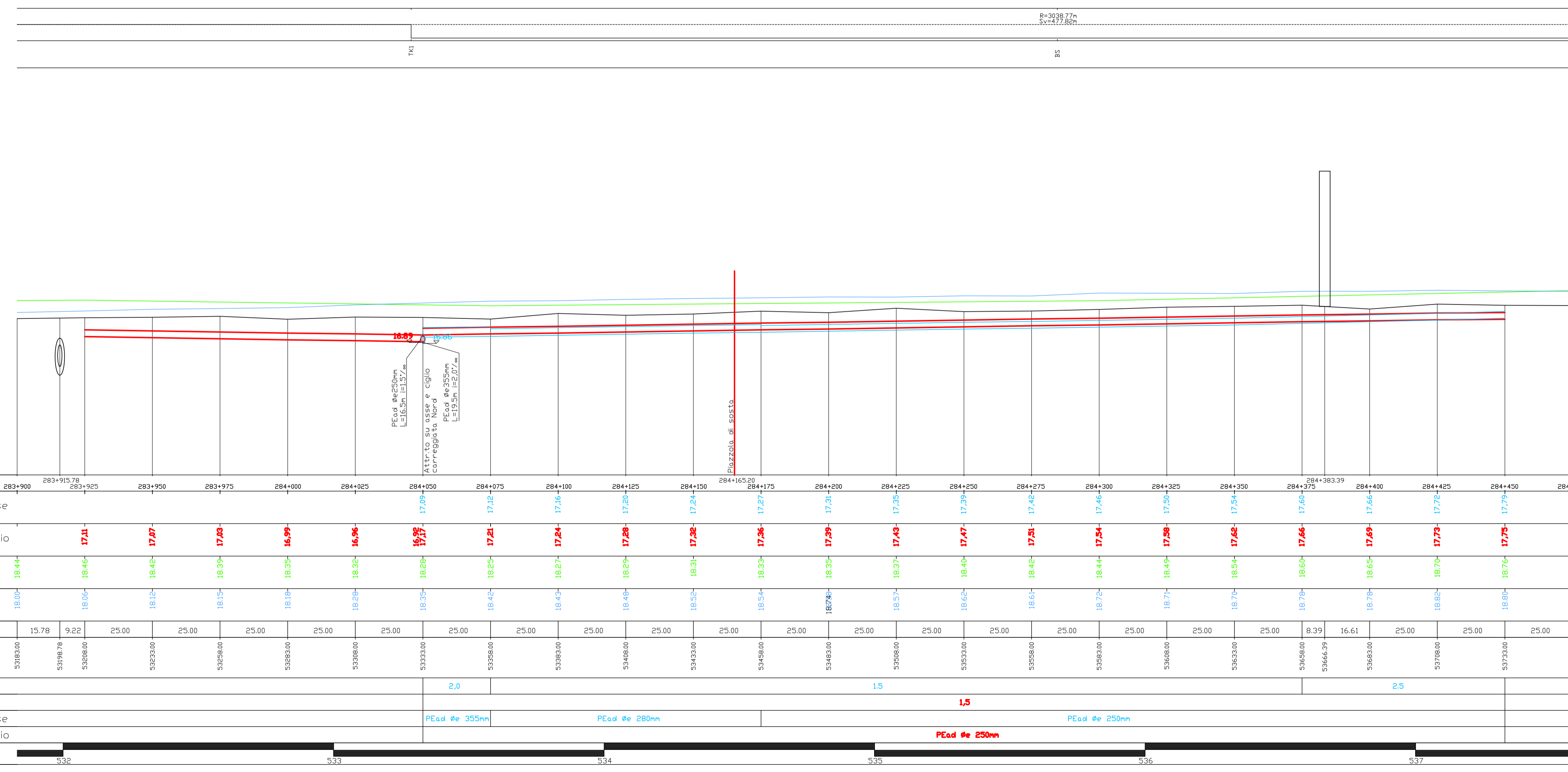
Particolare impianto trattamento



SEZIONI	283+900	283+915.78	283+925	283+950	283+975	284+000	284+025	284+050	284+075	284+100	284+125	284+150	284+175	284+200	284+225	284+250	284+275	284+300	284+325	284+350	284+375	284+400	284+425	284+450	284+475
QUOTE SCORRIMENTO asse																									
QUOTE SCORRIMENTO ciglio																									
QUOTE PROGETTO ANR																									
QUOTE PROGETTO LN																									
DISTANZE PARZIALI	15.78	9.22	25.00	25.00	25.00	25.00	25.00	25.00	25.00	25.00	25.00	25.00	25.00	25.00	25.00	25.00	25.00	25.00	25.00	25.00	25.00	25.00	25.00	25.00	
DISTANZE PROGRESSIVE	5308.00	5318.22	5328.00	5333.00	5338.00	5343.00	5348.00	5353.00	5358.00	5363.00	5368.00	5373.00	5378.00	5383.00	5388.00	5393.00	5398.00	5403.00	5408.00	5413.00	5418.00	5423.00	5428.00	5433.00	
PENDENZE (‰) asse																									
PENDENZE (‰) ciglio		1.5																							
DIAMETRO CONDOTTE asse																									
DIAMETRO CONDOTTE ciglio		PEad # 250mm																							
DISTANZE ETTOMETRICHE	5.32					5.33				5.34				5.35			5.36				5.37				



Profilo progetto Carreggiata Sud



LEGENDA

- OPERE DI PROGETTO
- ACQUE DI PRIMA PIOGGIA - Tubazione in PEad a gravità in ciglio esterno carreggiata nord e sud
 - ACQUE MISTE - Tubazione in PEad a gravità in ciglio esterno carreggiata nord e sud
 - ACQUE DI PRIMA PIOGGIA - Tubazione in PEad a gravità in asse stradale
 - ACQUE MISTE - Tubazione in PEad a gravità in asse autostradale
 - ACQUE DI SECONDA PIOGGIA - Tubazione in PEad a gravità in asse autostradale
 - Tubazione in PEad in pressione
 - Asse ANR - Profilo di progetto del ciglio autostradale interno in carreggiata nord
 - Asse LN - Profilo di progetto del ciglio autostradale esterno in carreggiata nord
 - Asse ASR - Profilo di progetto del ciglio autostradale interno in carreggiata sud
 - Asse LS - Profilo di progetto del ciglio autostradale esterno in carreggiata sud
 - Terreno - Profilo andamento attuale del terreno in corrispondenza dell'asse autostradale
 - Impianto di trattamento
 - Impianto di sollevamento
 - Pozzetto separatore di portata - Scalmatore acque seconda pioggia
 - Tubazioni di attraversamento delle condotte di progetto
- OPERE ESISTENTI
- Manufatti di attraversamento esistenti
 - Limite tratte

SOCIETA' PER AZIONI AUTOSTRADA DEL BRENNERO - TRENTO

ORDINE DEGLI INGEGNERI DELLA PROV. DI TRENTO
 dott.ing. ROBERTO BOSETTI
 INSCRIZIONE ALBO N° 1027

autostrada del brennero

PROGETTO DEFINITIVO PER LA REALIZZAZIONE DELLA TERZA CORSIA NEL TRATTO COMPRESO TRA VERONA NORD (KM 223) E L'INTERSEZIONE CON L'AUTOSTRADA A1 (KM 314)

B	LOTTO 3 - da Nogare Rocca (km 246+185) a Campogalliano (km 312+200)
5.3.53.	RACCOLTA E TRATTAMENTO ACQUE DI PIATTAFORMA Profili idraulici Sottobacino al km 283+990 Carr. Nord

0	MAR. 2021	EMMISSIONE	IDROSSE	R. BORTOLOTTI	C. COSTA
REVISIONE:	DATA:	DESCRIZIONE:	REDAZIONE:	VERIFICA:	APPROVAZIONE:
DATA PROGETTO:	LUGLIO 2009			DIREZIONE TECNICA GENERALE	
NUMERO PROGETTO:	31/09			ORDINE DEGLI INGEGNERI DELLA PROV. DI BOLZANO dott.ing. CARLO COSTA Nr. 891 INGEGNERKAMMER DER PROVINZ BOZEN	