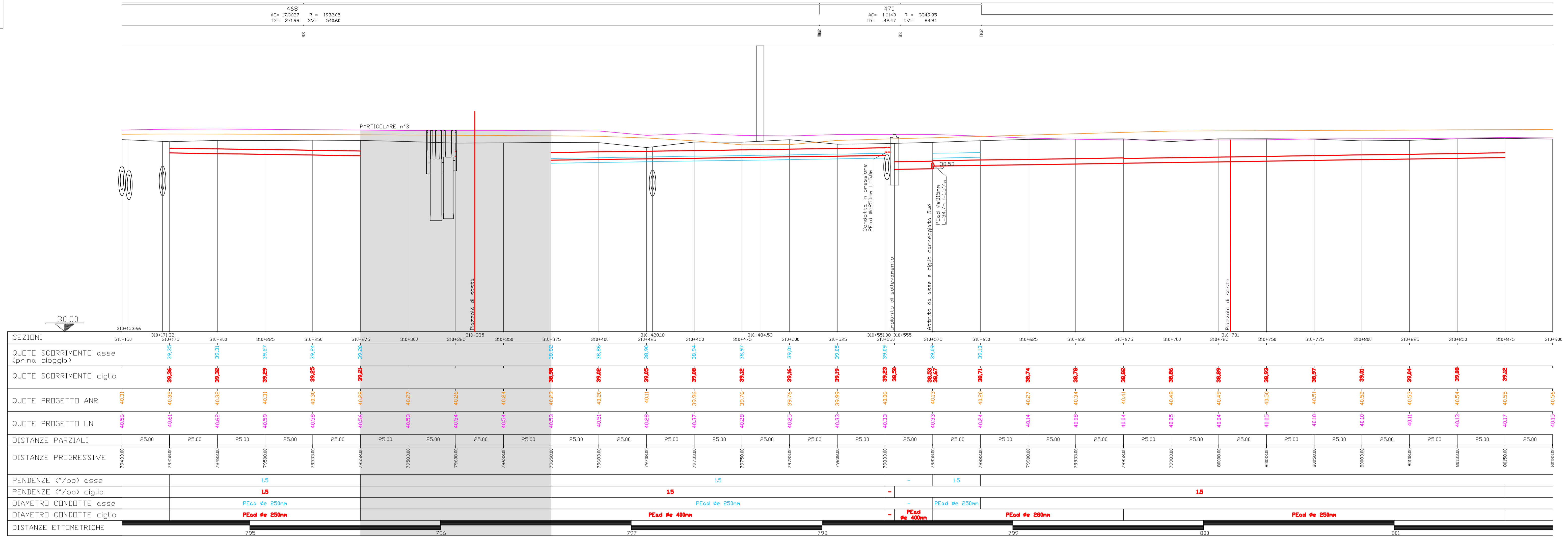
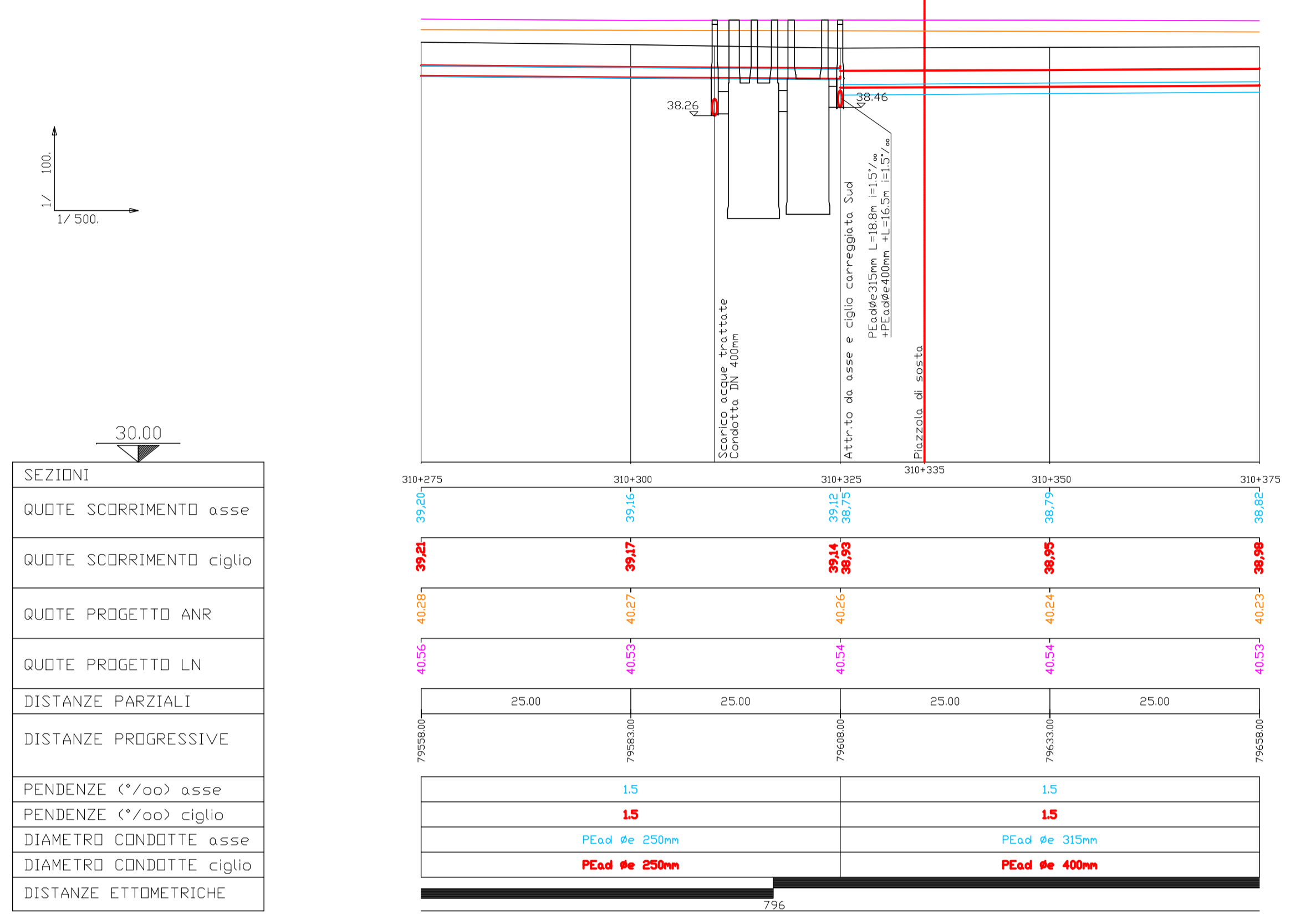


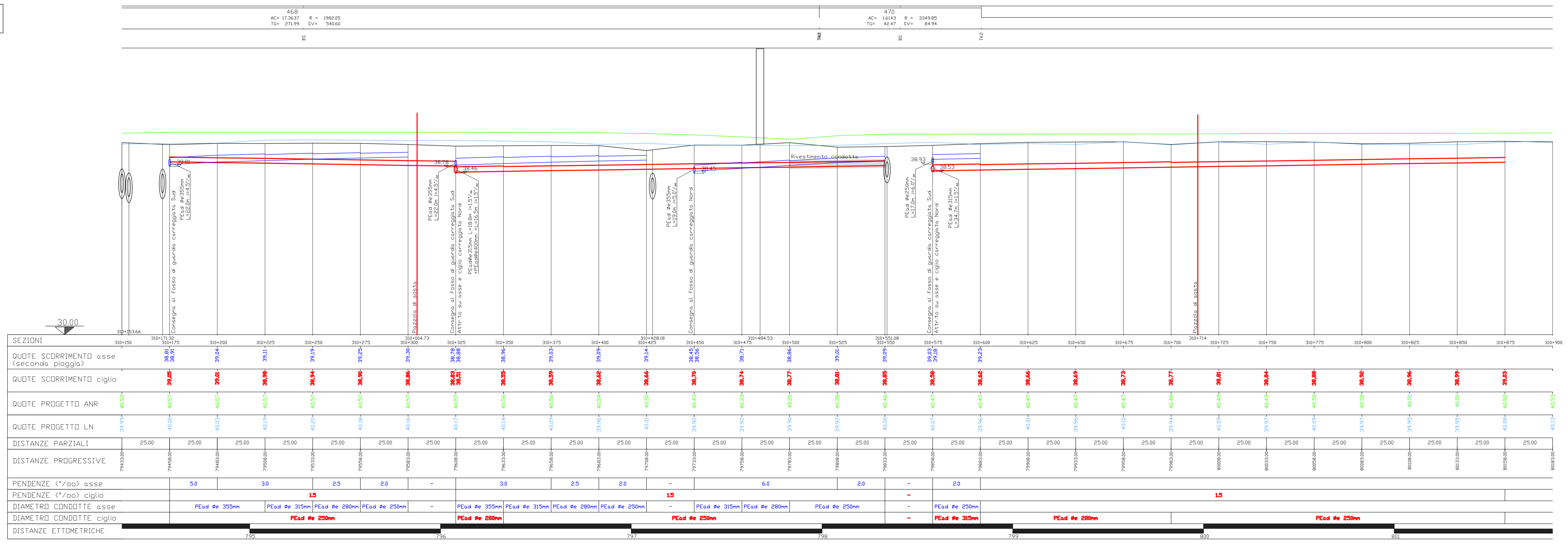
Profilo progetto Carreggiata Nord



Particolare Impianto



Profilo progetto Carreggiata Sud



LEGENDA

- OPERE DI PROGETTO
- ACQUE DI PRIMA PIOGGIA - Tubazione in PEad a gravità in ciglio esterno carreggiata nord e sud
 - ACQUE MISTE - Tubazione in PEad a gravità in ciglio esterno carreggiata nord e sud
 - ACQUE DI PRIMA PIOGGIA - Tubazione in PEad a gravità in asse stradale
 - ACQUE MISTE - Tubazione in PEad a gravità in asse autostradale
 - ACQUE DI SECONDA PIOGGIA - Tubazione in PEad a gravità in asse autostradale
 - Tubazione in PEad in pressione
 - Asse ANR - Profilo di progetto del ciglio autostradale interno in carreggiata nord
 - Asse LN - Profilo di progetto del ciglio autostradale esterno in carreggiata nord
 - Asse ASR - Profilo di progetto del ciglio autostradale interno in carreggiata sud
 - Asse LS - Profilo di progetto del ciglio autostradale esterno in carreggiata sud
 - Terreno - Profilo andamento attuale del terreno in corrispondenza dell'asse autostradale
- OPERE ESISTENTI
- Manufatti di attraversamento esistenti
- 0 0 0 26.63
- Fine lotto/segmento
Inizio lotto/segmento
- Limite tratte

SOCIETA' PER AZIONI AUTOSTRADA DEL BRENNERO - TRENTO

ORDINE DEGLI INGEGNERI DELLA PROV. DI TRENTO
dott. Ing. ROBERTO BOSETTI
INSCRIZIONE ASDI n° 1027

IL RESPONSABILE DEL PROCEDIMENTO
dott. Ing. Roberto Bosetti

autostrada del Brennero

PROGETTO DEFINITIVO PER LA REALIZZAZIONE DELLA TERZA CORSIA NEL TRATTO COMPRESO TRA VERONA NORD (KM 223) E L'INTERSEZIONE CON L'AUTOSTRADA A1 (KM 314)

B LOTTO 3 - da Nogare Rocca (km 246+185) a Campogalliano (km 312+200)

5.3.87. RACCOLTA E TRATTAMENTO ACQUE DI PIATTAFORMA
Profili idraulici
Sottobacino al km 310+335 Carr. Nord

0 MAR. 2021 EMISSIONE
REVISIONE: DATA: DESCRIZIONE: IDROESSE REDAZIONE: R. BORTOLOTTI G. COSTA
DATA PROGETTO: VERIFICA: APPROVAZIONE:
LUGLIO 2009
NUMERO PROGETTO: DIREZIONE TECNICA GENERALE
31/09