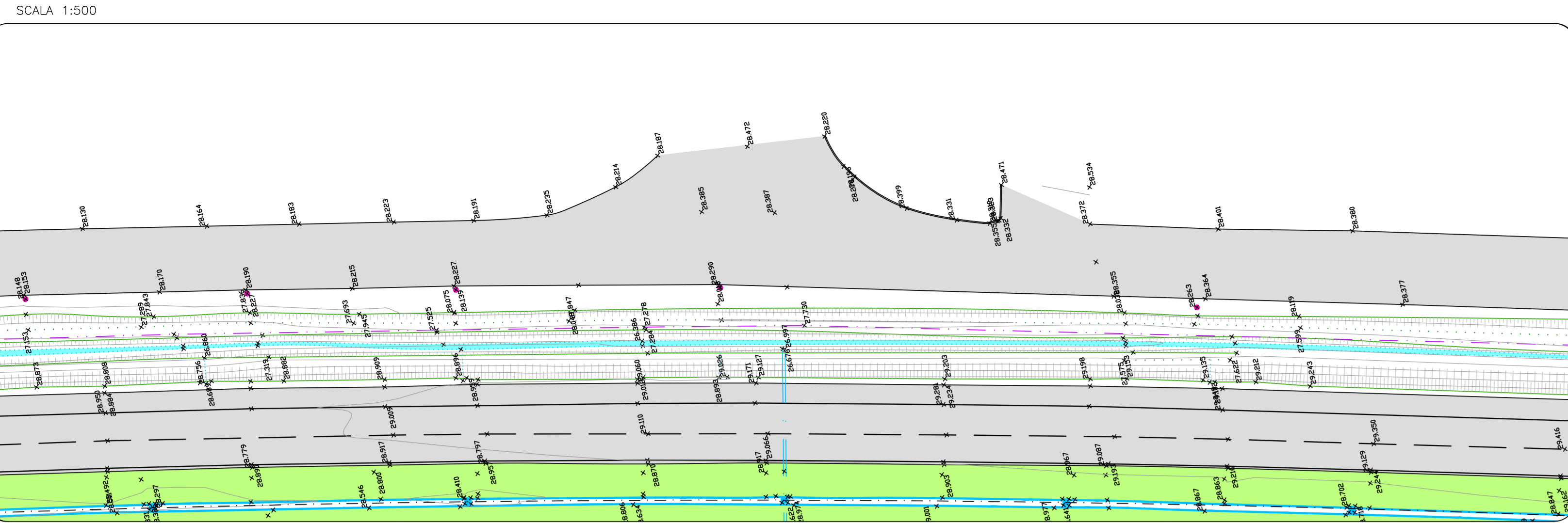
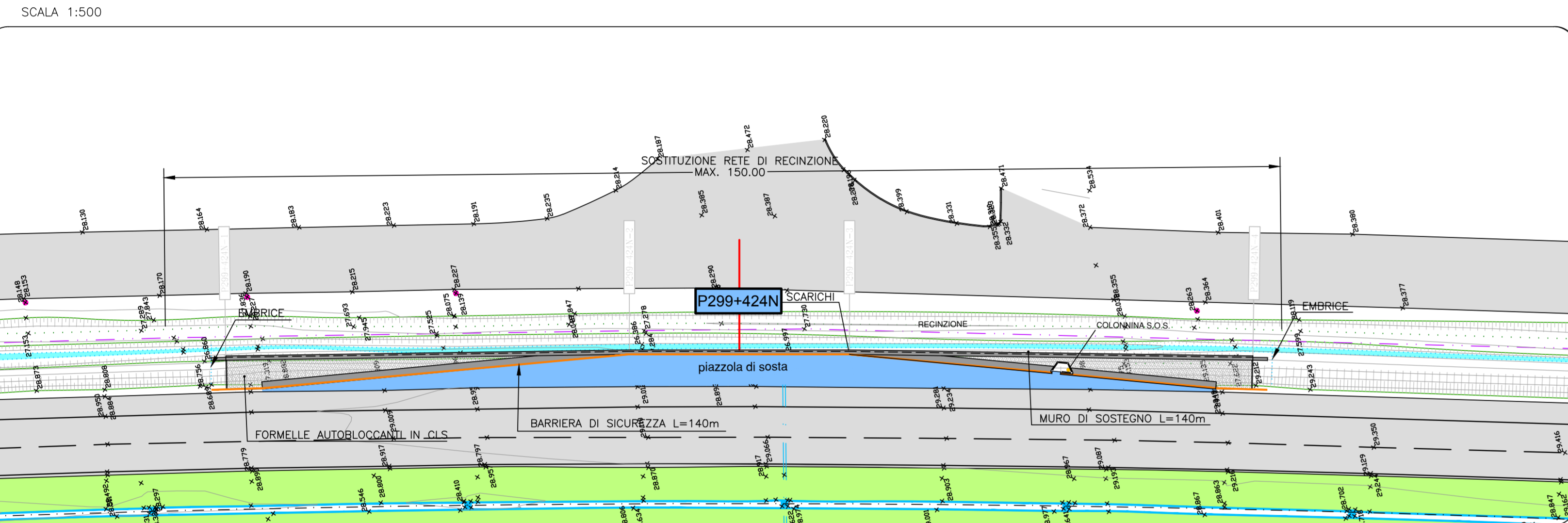


PLANIMETRIA DI RILIEVO



PLANIMETRIA DI PROGETTO

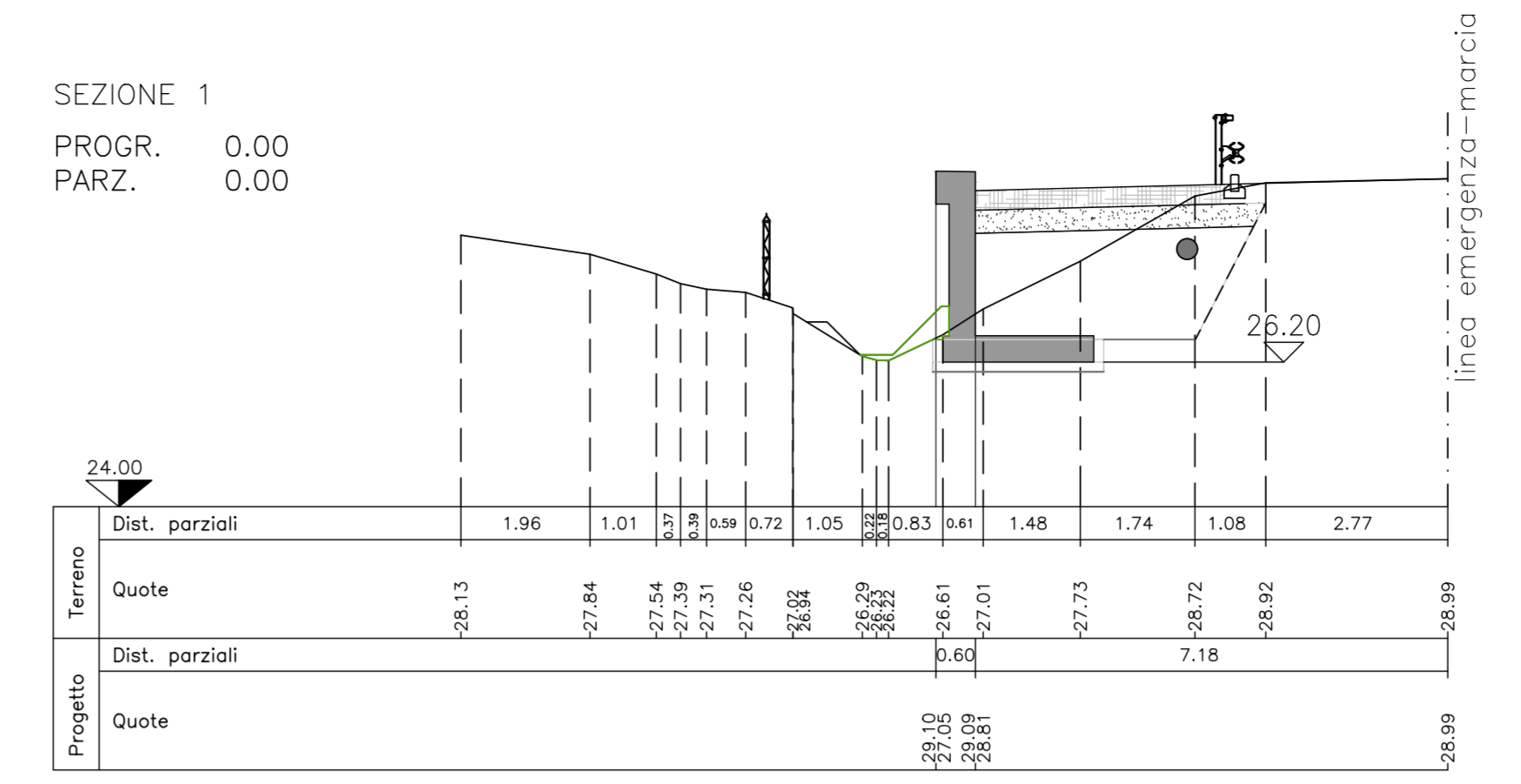


SEZIONI TRASVERSALI

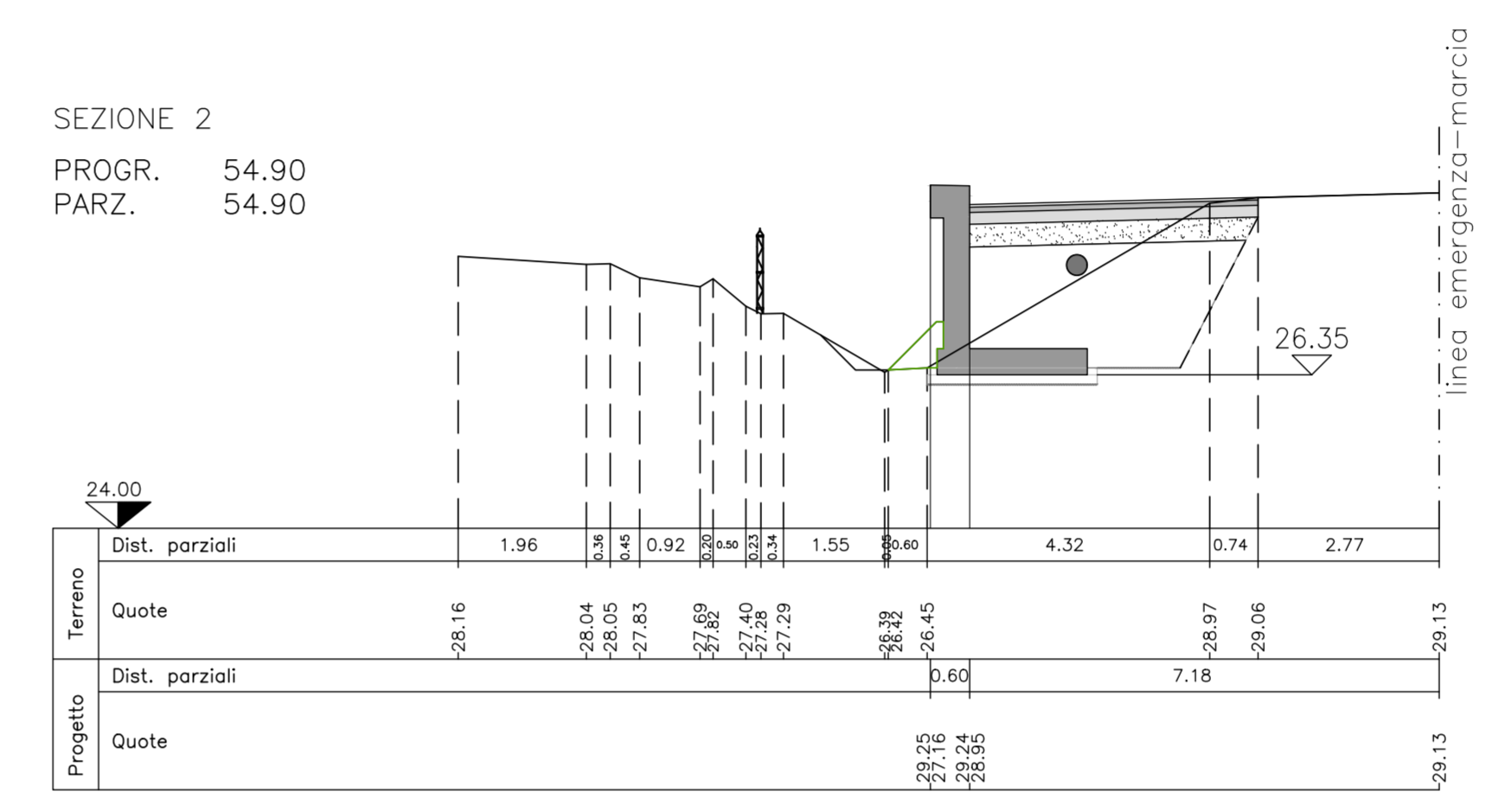
SCALA 1:100

MOVIMENTI DI MATERIE	SEZ. 1	SEZ. 2	SEZ. 3	SEZ. 4
Scavo di sbancamento	5.68	5.96	6.78	4.89
Completamento del piano di posa	3.99	3.87	3.90	4.24
Fornitura di materiali idonei e sistemazione in sito	6.19	6.52	6.96	5.70
Sistemazione terreno vegetale	0.27	0.31	0.32	0.13
PAVIMENTAZIONI				
Fondazione stradale in misto granulare stabilizzato	1.51	1.51	1.55	1.53
Conglomerato bituminoso per strato di base	0.00	0.79	0.81	0.00
Conglomerato bituminoso per strato di collegamento (binder)	0.00	4.41	4.51	0.00
Pavimentazione drenante e forassorbente speciale	0.00	4.41	4.51	0.00
Pavimentazione in formelle autobloccanti in c.a.	4.10	0.00	0.00	4.10
MURI IN C.A. E TERRE RINFORZATE				
Scavo di fondazione	1.27	0.66	0.38	2.23
Opere generiche per opere di fondazione R _{cd} = 10 N/mm ²	0.39	0.39	0.39	0.39
Opere generiche per opere in c.a. R _{cd} = 30 N/mm ²	2.02	2.02	2.02	2.02
Casseforme	5.79	5.79	5.79	5.79

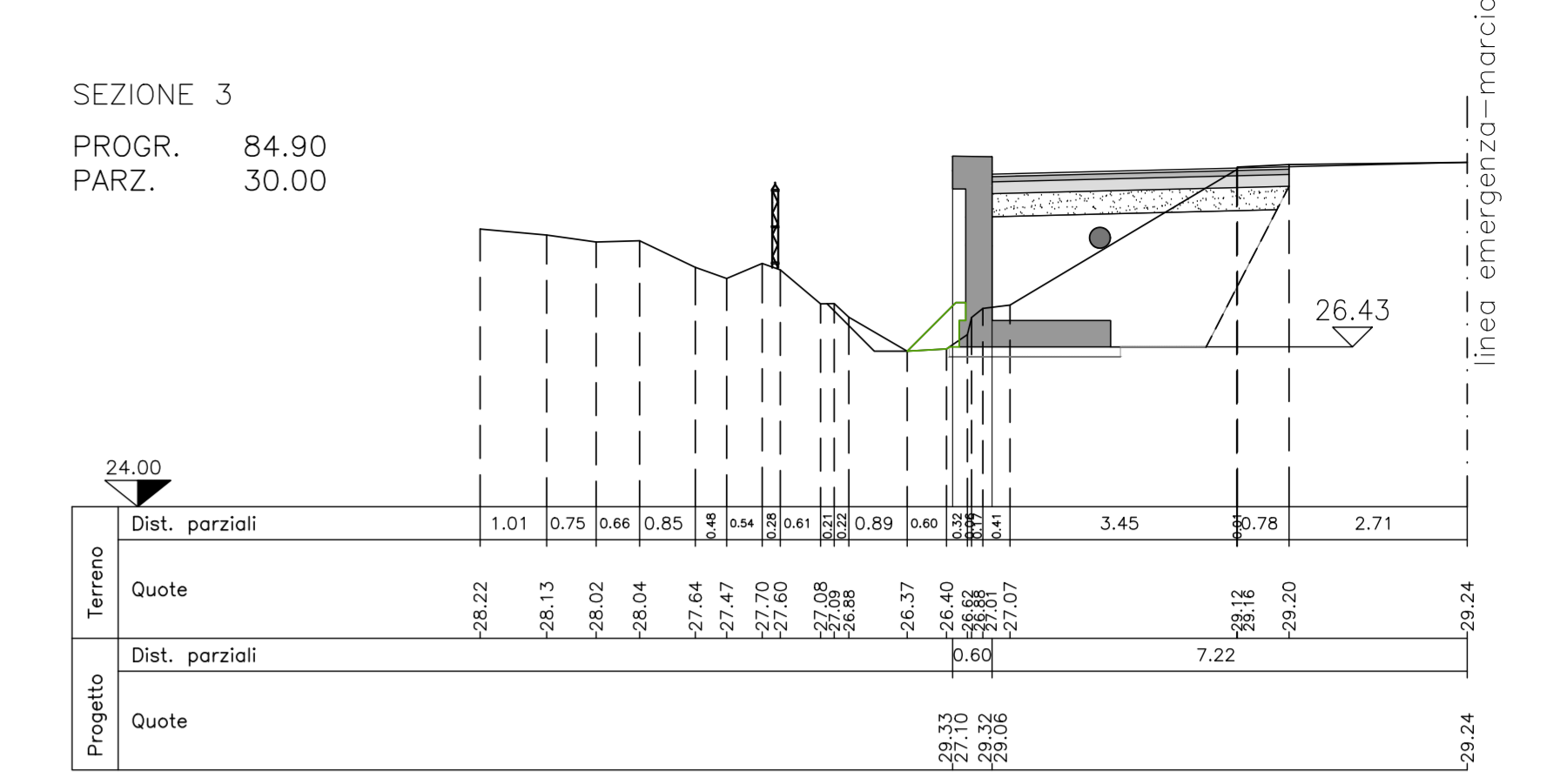
SEZIONE 1
 PROGR. 0.00
 PARZ. 0.00



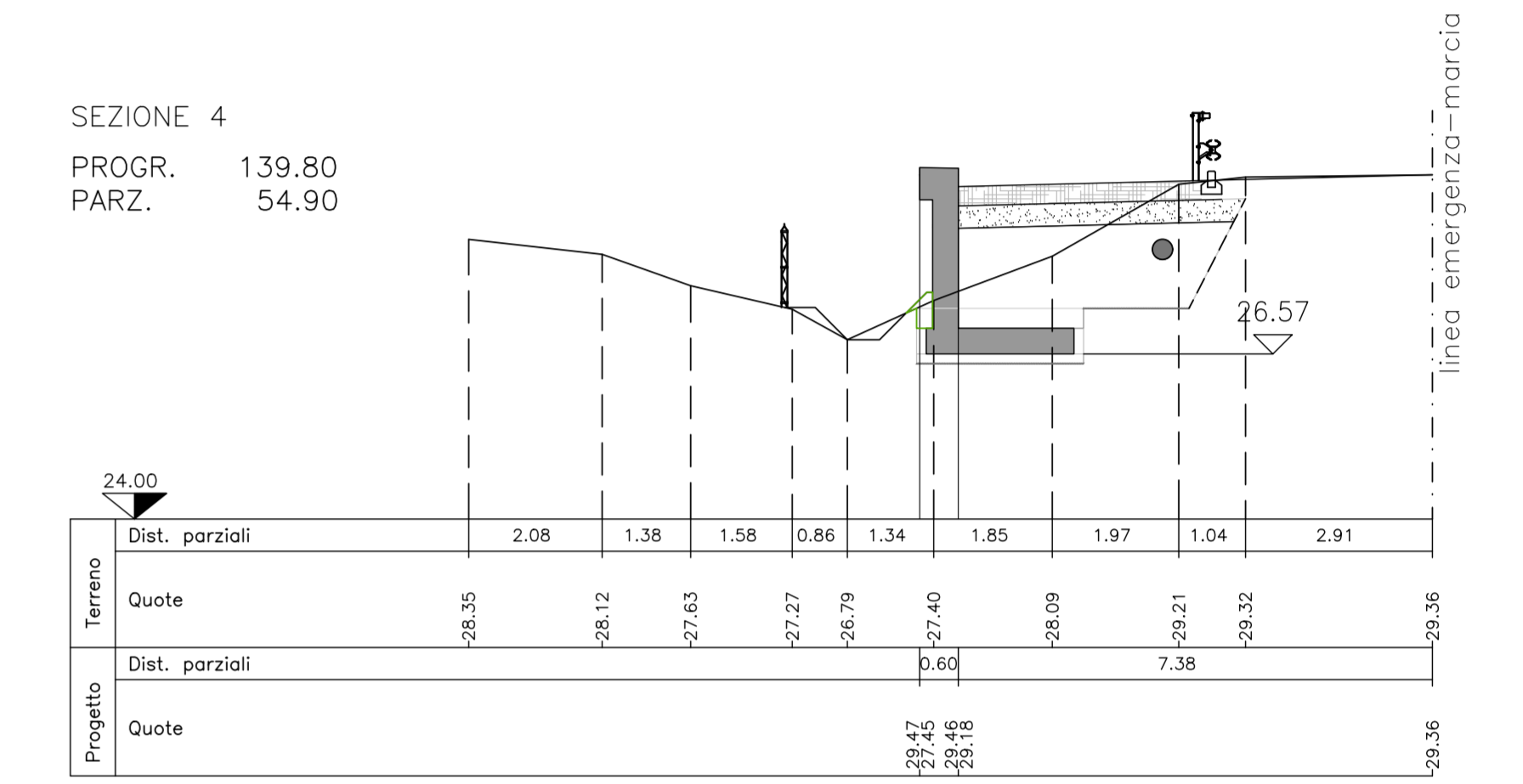
SEZIONE 2
 PROGR. 54.90
 PARZ. 54.90



SEZIONE 3
 PROGR. 84.90
 PARZ. 30.00

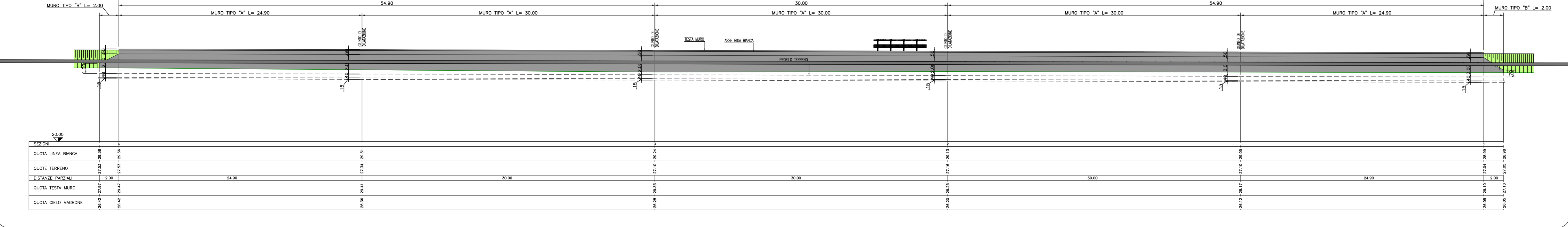


SEZIONE 4
 PROGR. 139.80
 PARZ. 54.90



PROFILO LONGITUDINALE

SCALA 1:200



SOCIETA' PER AZIONI AUTOSTRADA DEL BRENNERO - TRENTO

ORDINE DEGLI INGEGNERI DELLA PROV. DI TRENTO
 dott.ing. ROBERTO BOSETTI
 INSCRIZIONE ALBO N° 1027

IL RESPONSABILE DEL PROCEDIMENTO
 dott. ing. Roberto Bosetti

autostrada del brennero

PROGETTO DEFINITIVO PER LA REALIZZAZIONE DELLA TERZA CORSIA NEL TRATTO COMPRESO TRA VERONA NORD (KM 223) E L'INTERSEZIONE CON L'AUTOSTRADA A1 (KM 314)

B LOTTO 3 - da Nogarole Rocca (km 246+185) a Campogalliano (km 312+200)
 6.3.41. Piazzole di sosta
 Piazzole in carreggiata Nord
 Piazzola P299+424N

REVISIONE:	DATA:	DESCRIZIONE:	REDAZIONE:	VERIFICA:	APPROVAZIONE:
0	MAR. 2021	EMISSIONE	A. SARZI	M. ZINI	C. COSTA
DATA PROGETTO:		LUGLIO 2009		INGEGNERIA CAMLO COSTA	
NUMERO PROGETTO:		31/09		INGENIEURAMMER DER PROVINZ BOZEN	