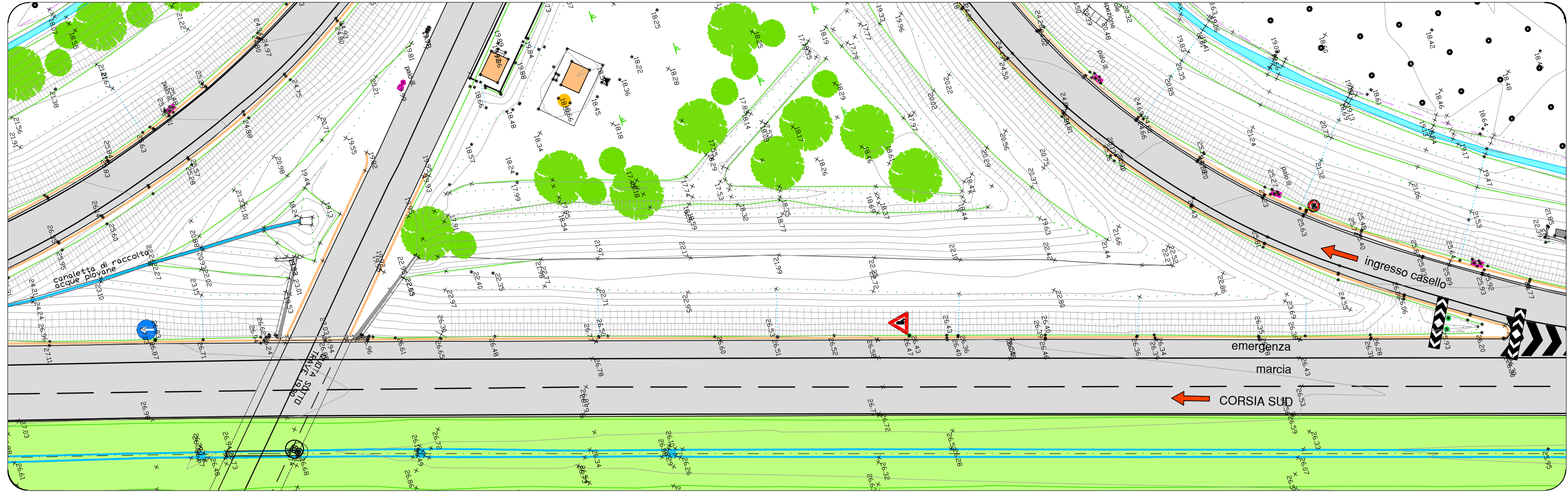
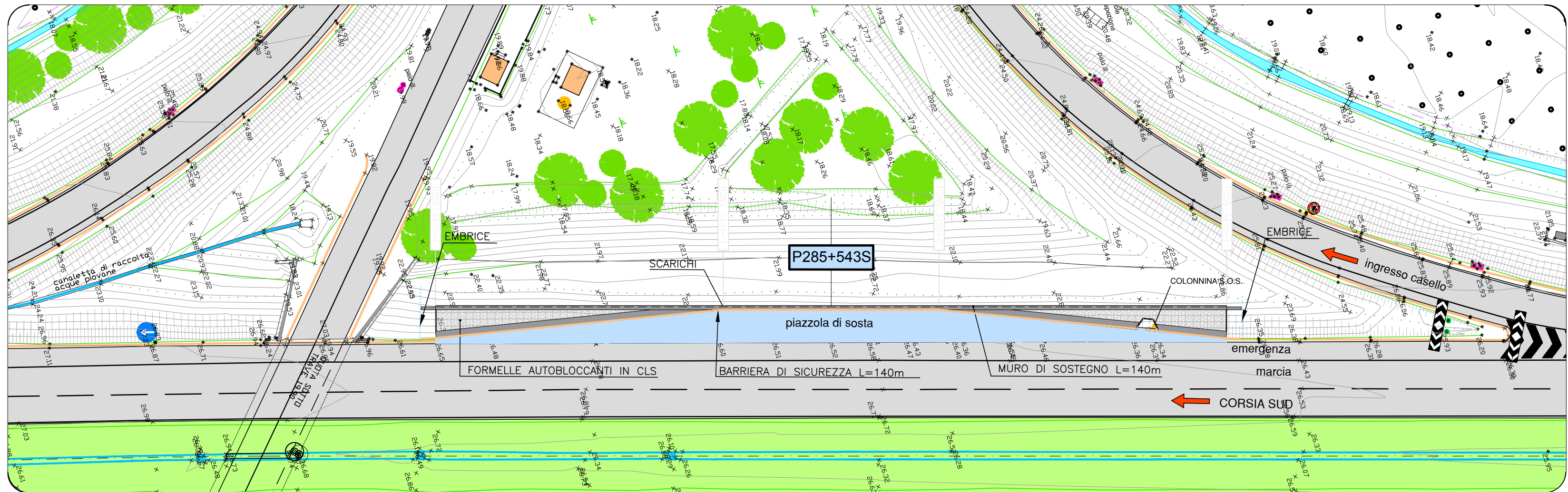


PLANIMETRIA DI RILIEVO
SCALA 1:500



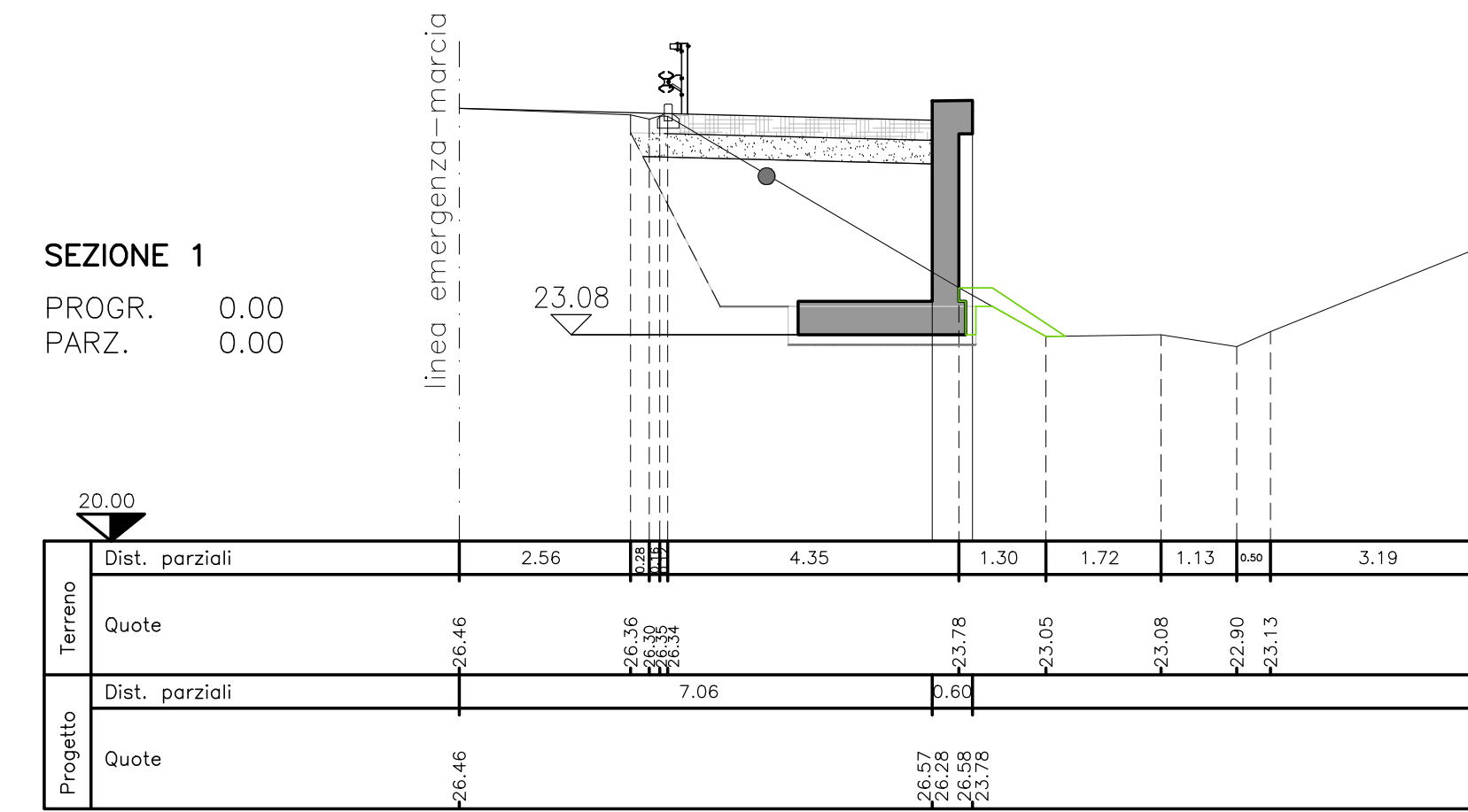
PLANIMETRIA DI PROGETTO
SCALA 1:500



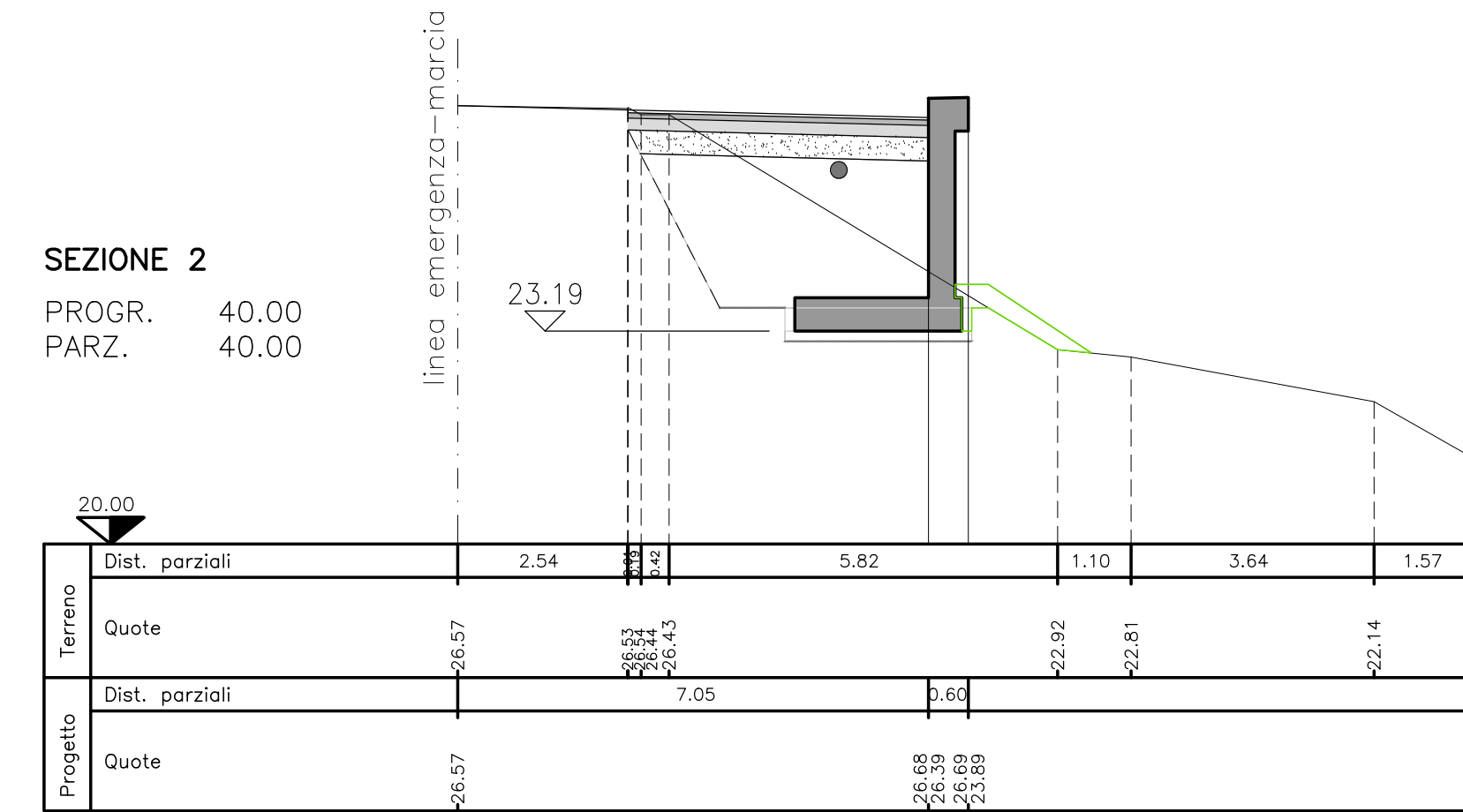
SEZIONI TRASVERSALI
SCALA 1:100

MOVIMENTI DI MATERIE	SEZ. 1	SEZ. 2	SEZ. 3	SEZ. 4
Scavo di sbiancamento	6.69	6.88	6.97	6.61
Compattazione del piano di posa	3.81	3.78	3.86	3.96
Fornitura di materiali idonei e sistemazione in livello	7.99	8.06	8.28	8.69
Sistemazione terreno vegetale	0.41	0.61	0.75	0.74
PAVIMENTAZIONI				
Fondazione stradale in malta granulare stabilizzata	1.54	1.54	1.58	1.62
Compimento bituminoso per strato di base	0.00	0.81	0.83	0.00
Compimento bituminoso per strato di collegamento (bindi)	0.00	4.50	4.60	0.00
Pavimentazione speciale e fonofonante speciale	0.00	4.50	4.60	0.00
Equipaggiamento in forme autobloccanti in cls	4.00	0.00	0.00	4.00
MURI IN C.A. E TERRE RINFORZATE				
Scavo di fondazione	1.60	1.40	1.26	1.16
Coll. cementizio per opere di fondazione Rca = 15 ton/m ²	0.42	0.42	0.42	0.42
Coll. cementizio per opere in c.a. Rca = 20 ton/m ²	2.55	2.55	2.55	2.55
Casseforme	6.99	6.99	6.99	6.99

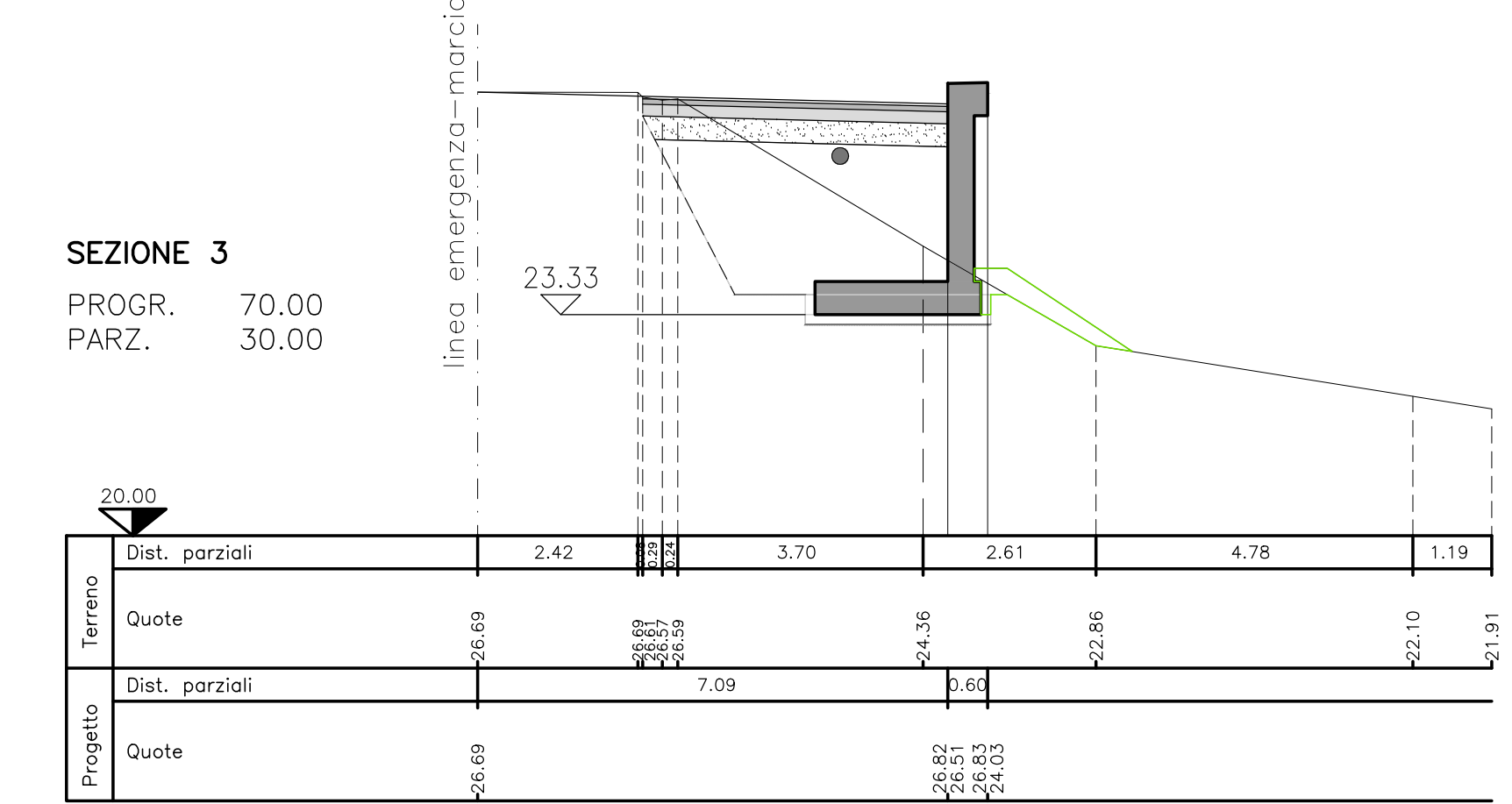
SEZIONE 1
PROGR. 0.00
PARZ. 0.00



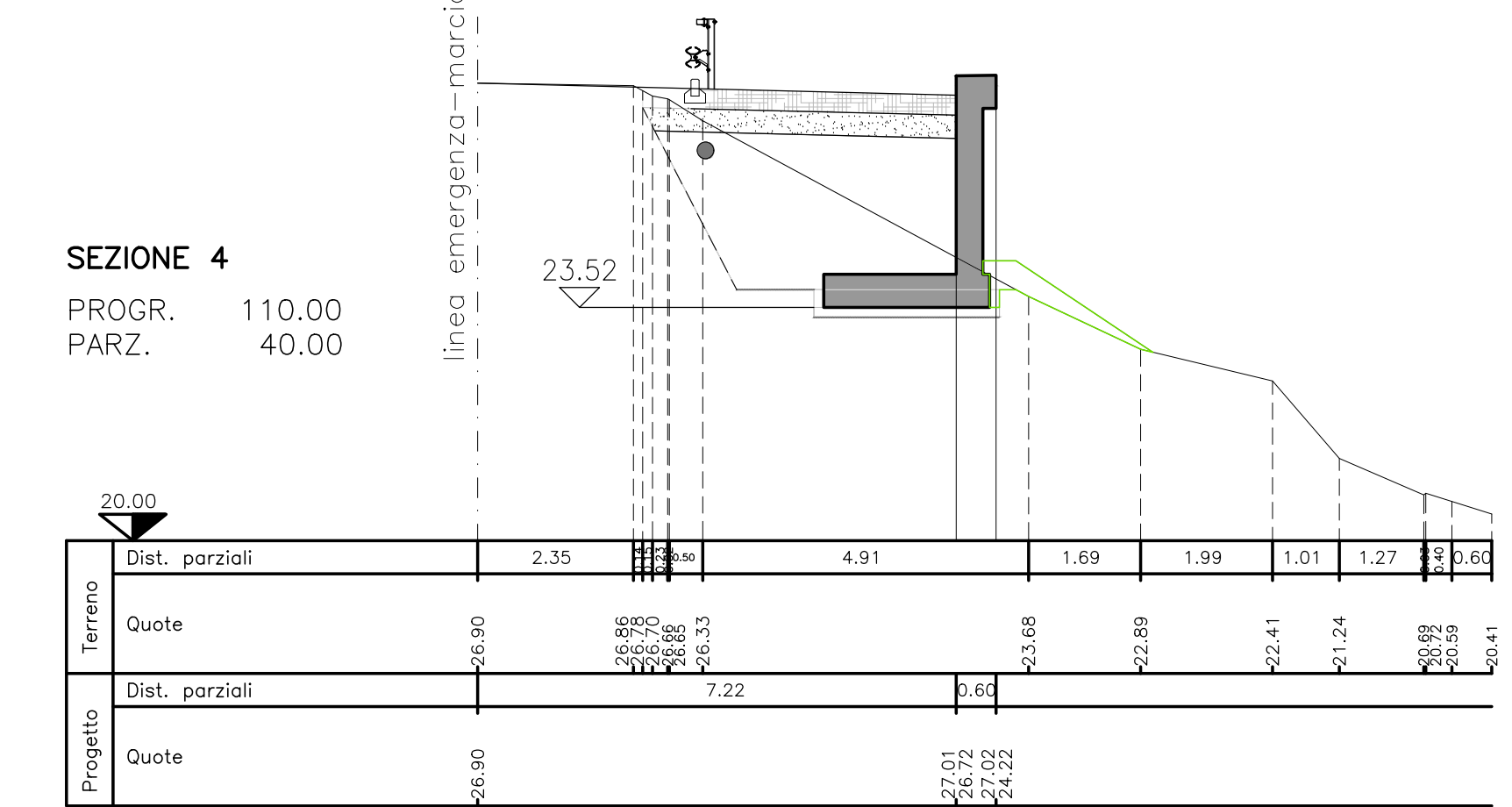
SEZIONE 2
PROGR. 40.00
PARZ. 40.00



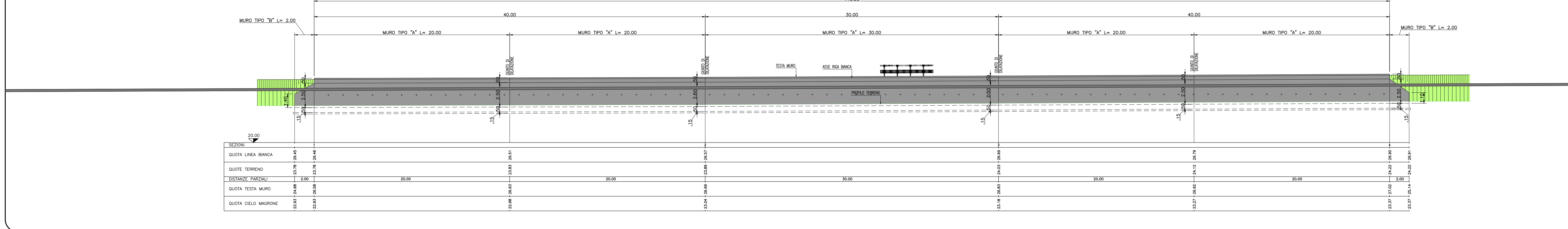
SEZIONE 3
PROGR. 70.00
PARZ. 30.00



SEZIONE 4
PROGR. 110.00
PARZ. 40.00



PROFILO LONGITUDINALE
SCALA 1:200



SOCIETA' PER AZIONI AUTOSTRADA DEL BRENNERO - TRENTO

ORDINE DEGLI INGEGNERI DELLA PROV. DI TRENTO
dott.ing. ROBERTO BOSETTI
INSCRIZIONE ALBO N° 1027

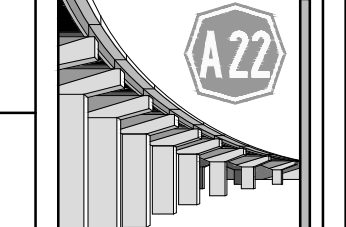
IL RESPONSABILE DEL PROCEEDIMENTO
dott. ing. Roberto Bosetti

autostrada del brennero

PROGETTO DEFINITIVO PER LA REALIZZAZIONE DELLA TERZA CORSIA NEL TRATTO COMPRESO TRA VERONA NORD (KM 223) E L'INTERSEZIONE CON L'AUTOSTRADA A1 (KM 314)

B	LOTTO 3 - da Nogarele Rocca (km 246+185) a Campogalliano (km 312+200)
6.4.35.	PIAZZOLE DI SOSTA Piazzole in carreggiata Sud Piazzola P285-543S

REVISIONE:	0	MAR. 2021	EMISSIONE:	A. SARZI	M. ZINI	C. COSTA
DATA PROGETTO:	LUGLIO 2009	DESCRIZIONE:	REDAZIONE:	VERIFICA:	APPROVAZIONE:	



DIREZIONE TECNICA GENERALE

ORDINE DEGLI INGEGNERI DELLA PROV. DI BOLZANO
Ingegnerkammer der Provinz Bozen
Nr. 991

NUMERO PROGETTO:
31/09