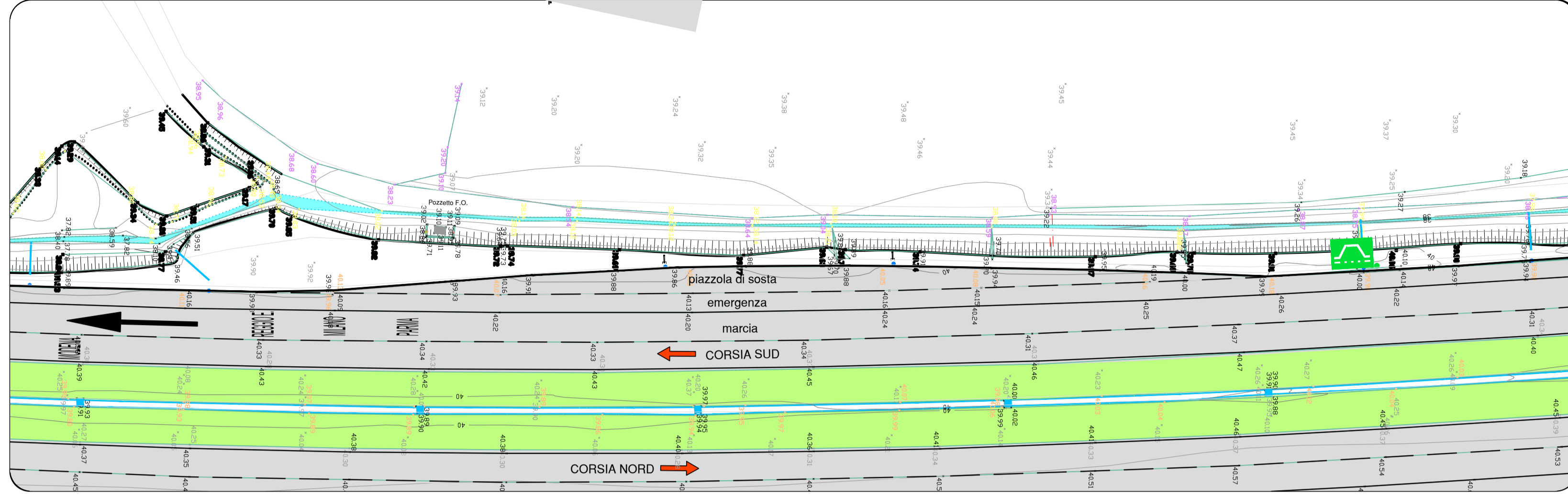
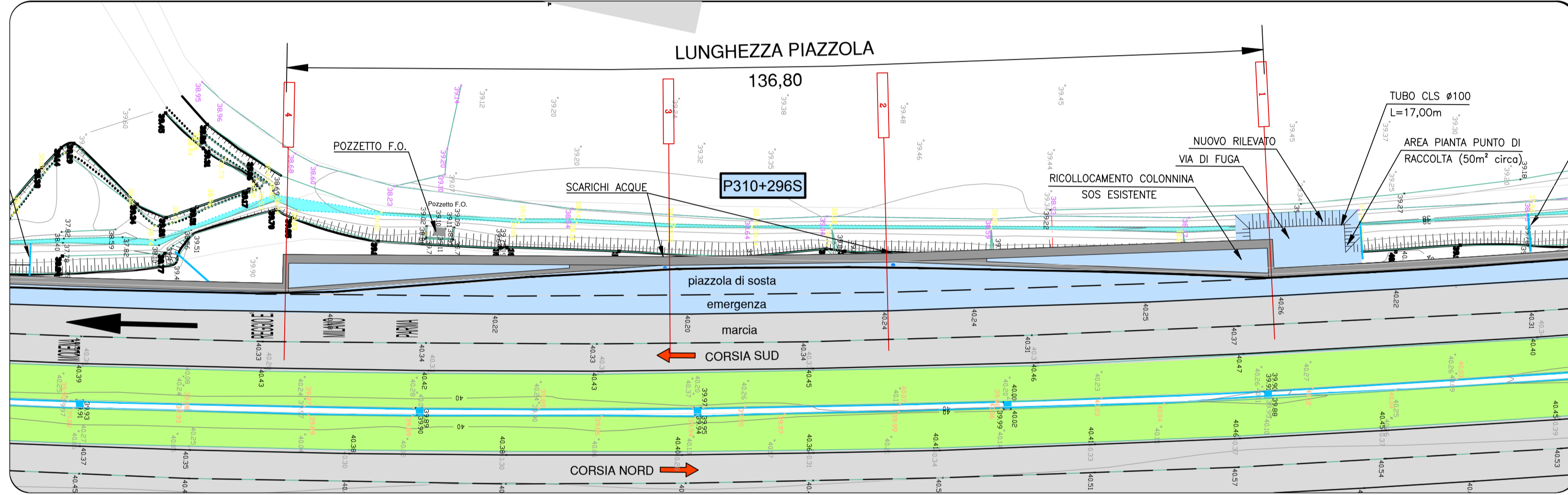


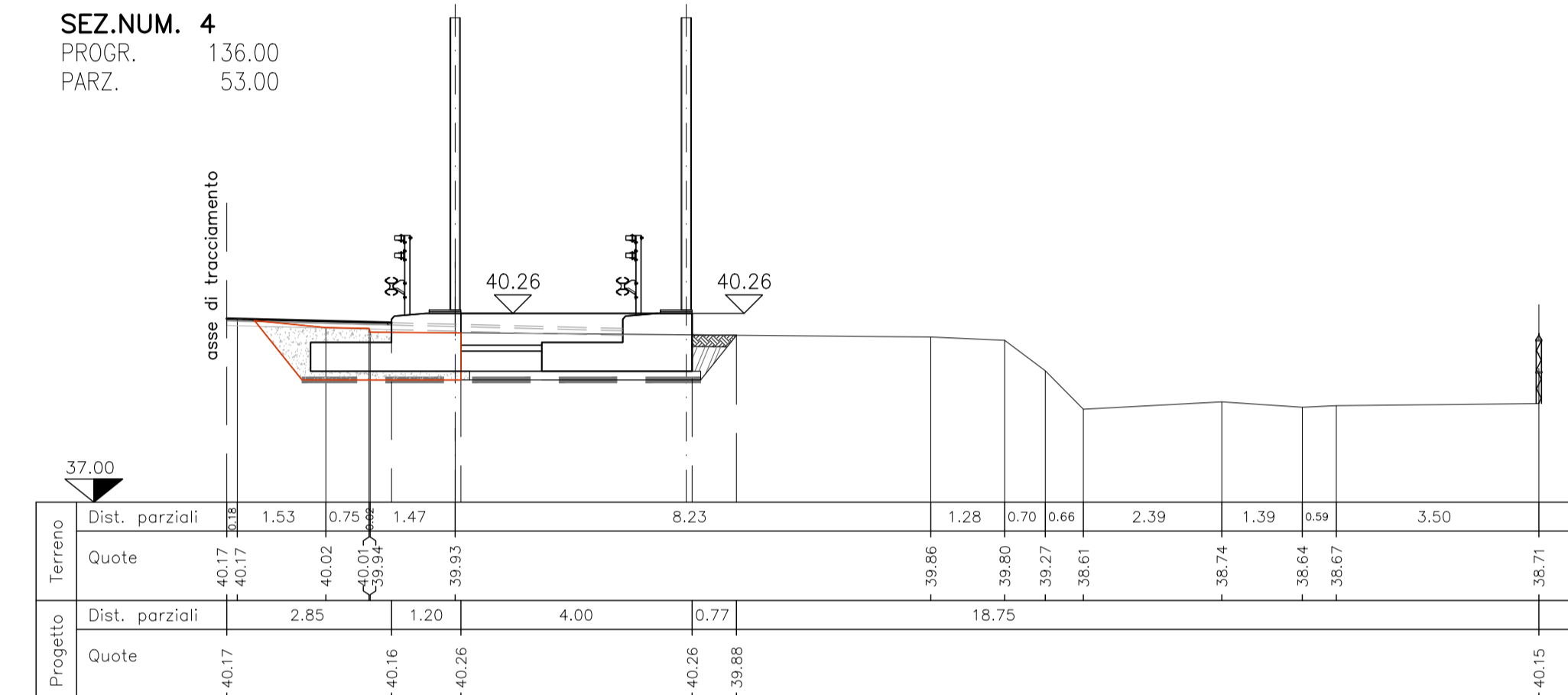
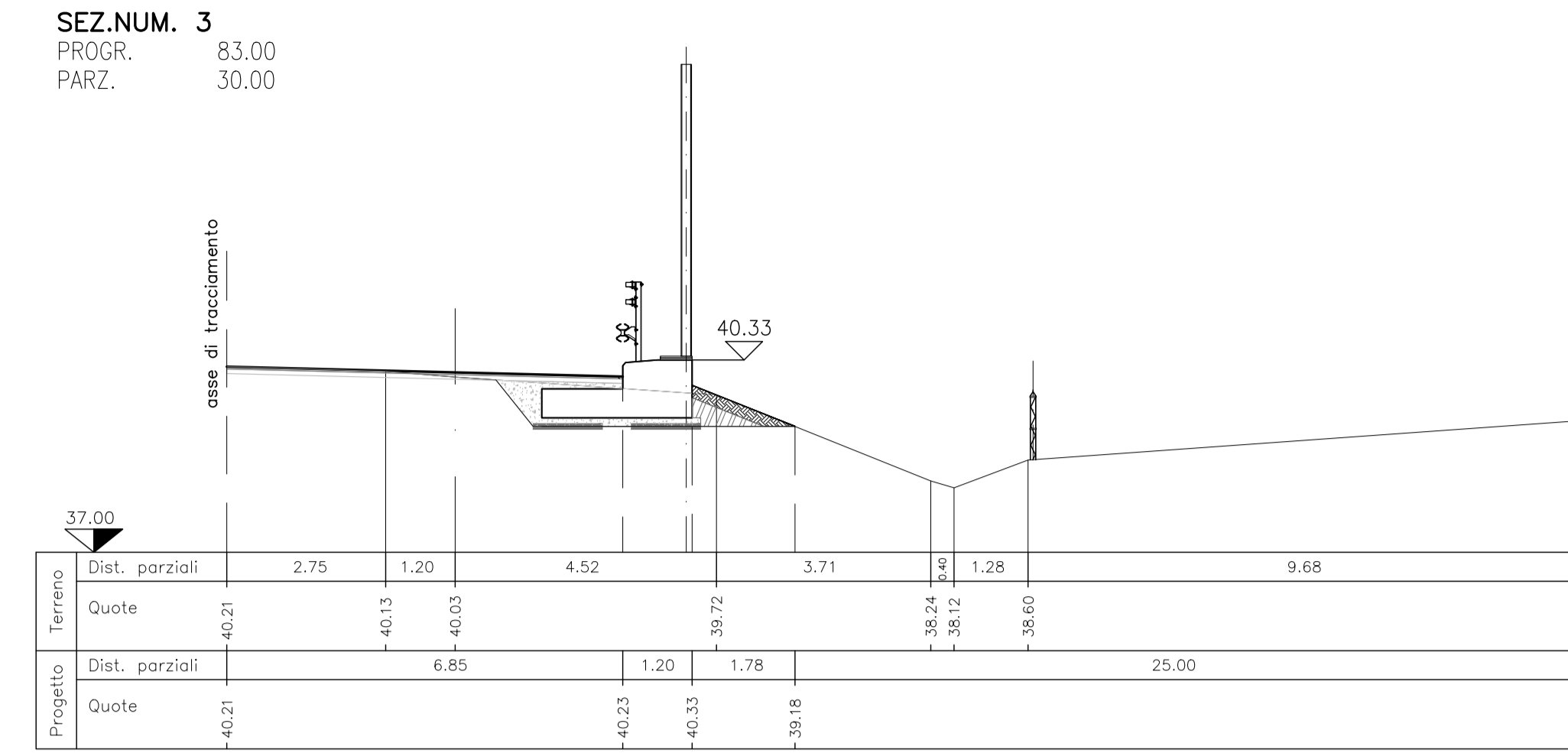
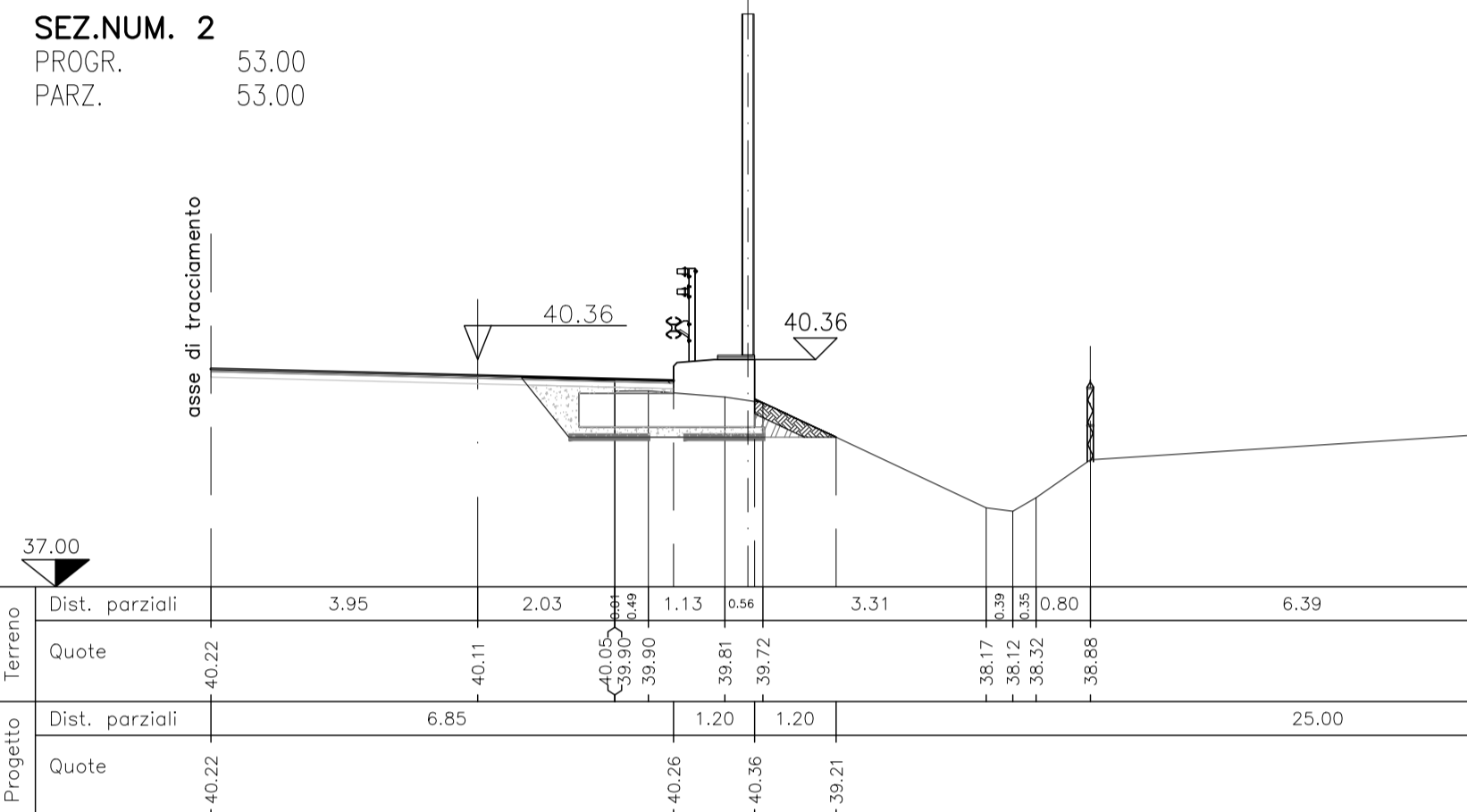
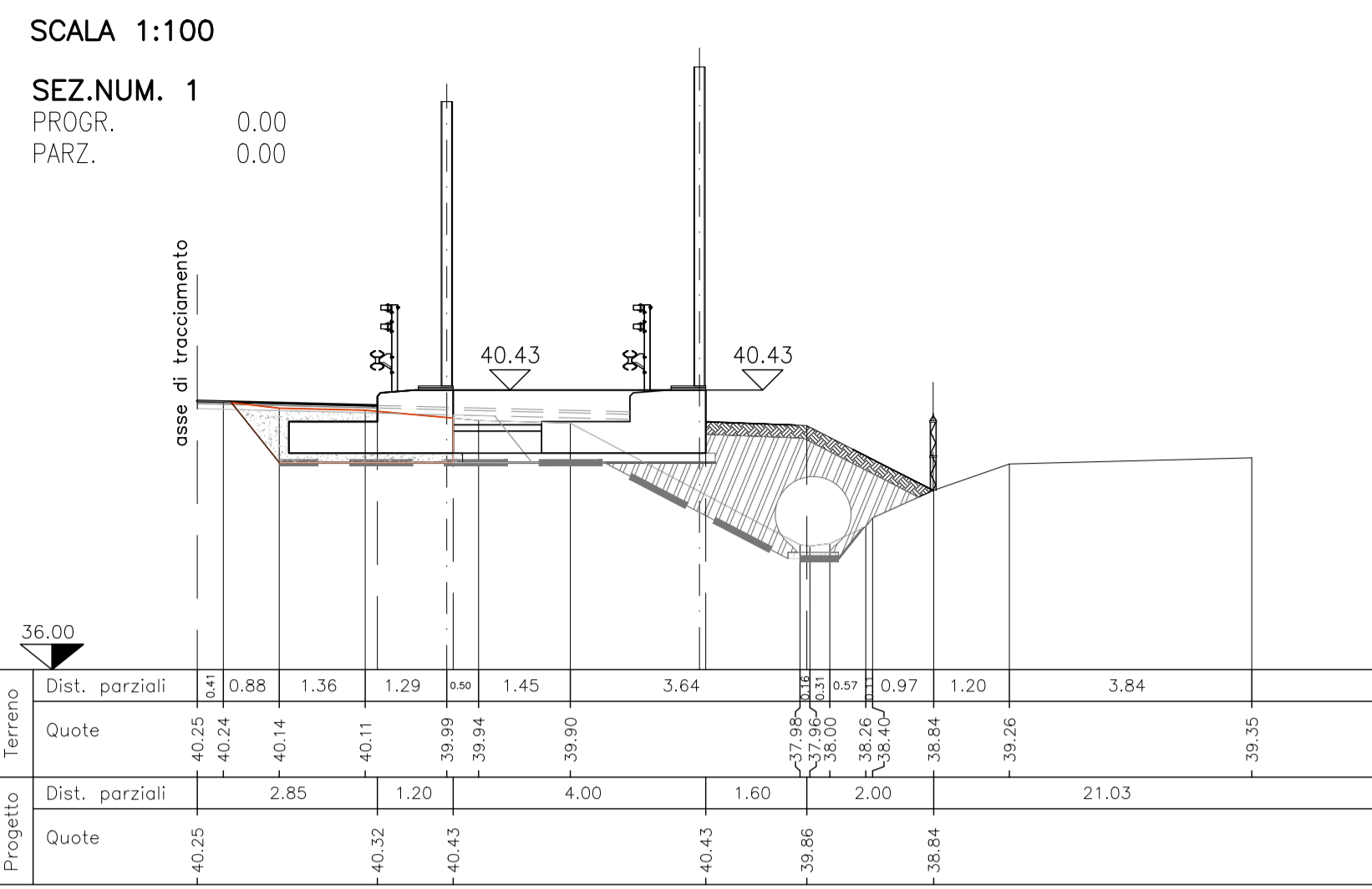
PLANIMETRIA DI RILIEVO
SCALA 1:500



PLANIMETRIA DI PROGETTO
SCALA 1:500

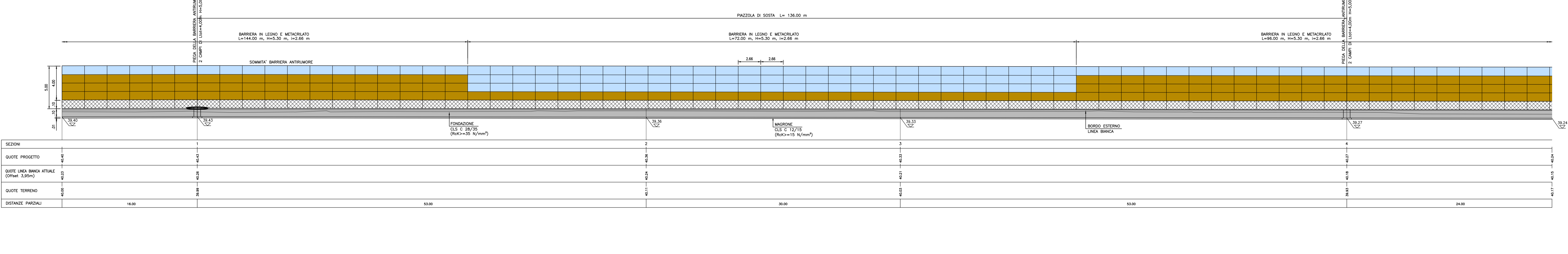


SEZIONI TRASVERSALI
SCALA 1:100



MOVIMENTI DI MATERIE	SEZ. 1	SEZ. 2	SEZ. 3	SEZ. 4	
Compattazione del piano di posa	m	9,22	2,90	2,90	6,90
Fornitura di materiali idonei e sistemazione in sito	m	3,84	0,10	0,29	0,20
Sistemazione terreno vegetale	m	0,74	0,21	0,33	0,14
PAVIMENTAZIONI					
Congiungimento alluminoso per strato di collegamento (Quota)	m	2,85	6,85	6,85	2,85
Pavimentazione drenante e fonoassorbente speciale	m	2,85	6,85	6,85	2,85
OPERE IN C.A.					
Scavi di fondazione	m	5,23	2,53	2,69	6,29
Cong. cementizio per opere di fondazione (Quota = 15,00m)	m	1,83	0,88	0,93	1,22
Cong. cementizio per opere in c.a. (Quota = 30,00m)	m	5,88	1,88	1,88	5,88
Casseroforma	m	2,00	2,00	2,00	2,00

PROFILO LONGITUDINALE
SCALA 1:200



SOCIETA' PER AZIONI AUTOSTRADA DEL BRENNERO - TRENTO

ORDINE DEGLI INGEGNERI DELLA PROV. DI TRENTO
dot. Ing. ROBERTO BOSETTI
INSCRIZIONE ALBO N° 1027

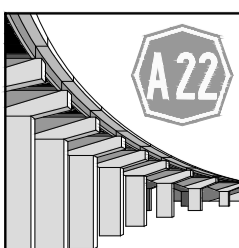
IL RESPONSABILE DEL PROCEDIMENTO
dot. Ing. Roberto Bosetti

autostrada del brennero

PROGETTO DEFINITIVO PER LA REALIZZAZIONE DELLA TERZA CORSIA NEL TRATTO COMPRESO TRA VERONA NORD (KM 223) E L'INTERSEZIONE CON L'AUTOSTRADA A1 (KM 314)

B	LOTTO 3 - da Nogarole Rocca (km 246+185) a Campogalliano (km 312+200)
6.4.57.	PIAZZOLE DI SOSTA Piazzole in carreggiata Sud Piazzola P310+296S

0	MAR. 2021	EMISSIONE	G. DALDOS	M. ZINI	C. COSTA
REVISIONE:	DATA:	DESCRIZIONE:	REDAZIONE:	VERIFICA:	APPROVAZIONE:
DATA PROGETTO: LUGLIO 2009					
NUMERO PROGETTO: 31/09					



DIREZIONE TECNICA GENERALE

ORDINE DEGLI INGEGNERI DELLA PROV. DI BOLZANO
dot. Ing. CAMILLO COSTA
N° 891
INGENIEURKAMMER DER PROVINZ BOZEN