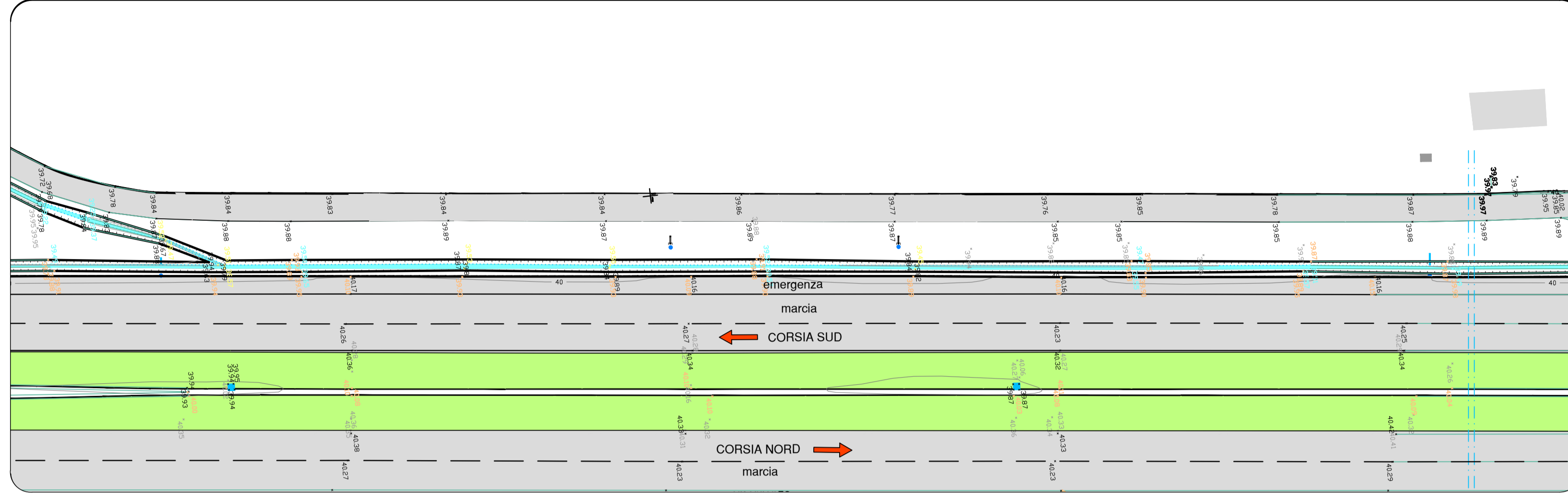
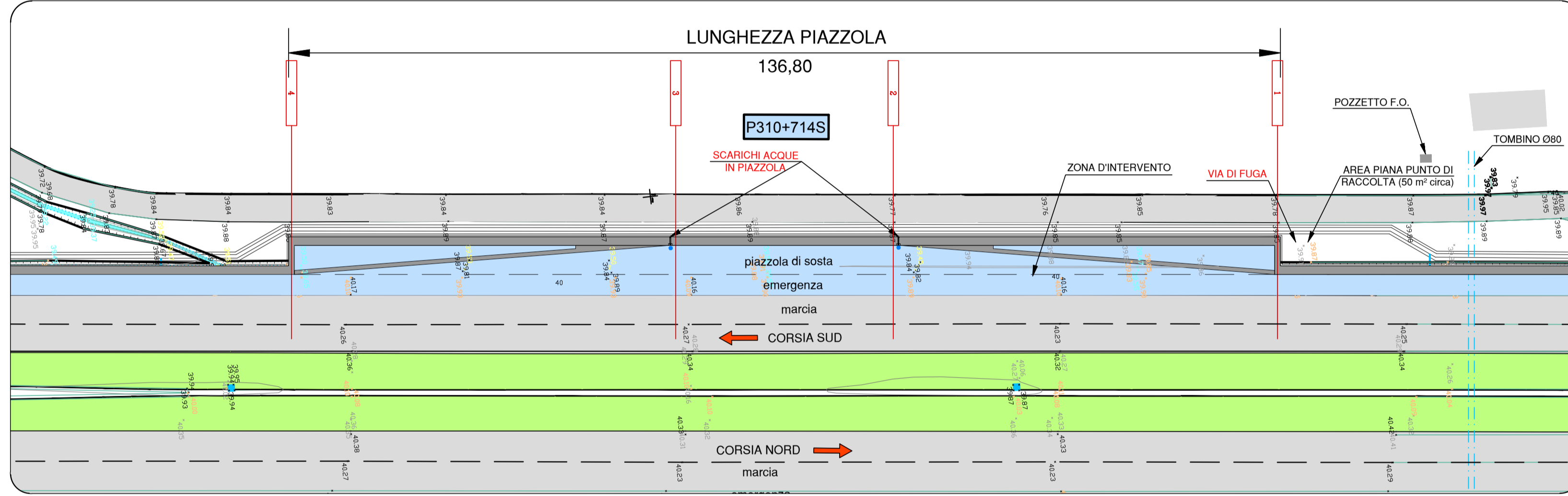


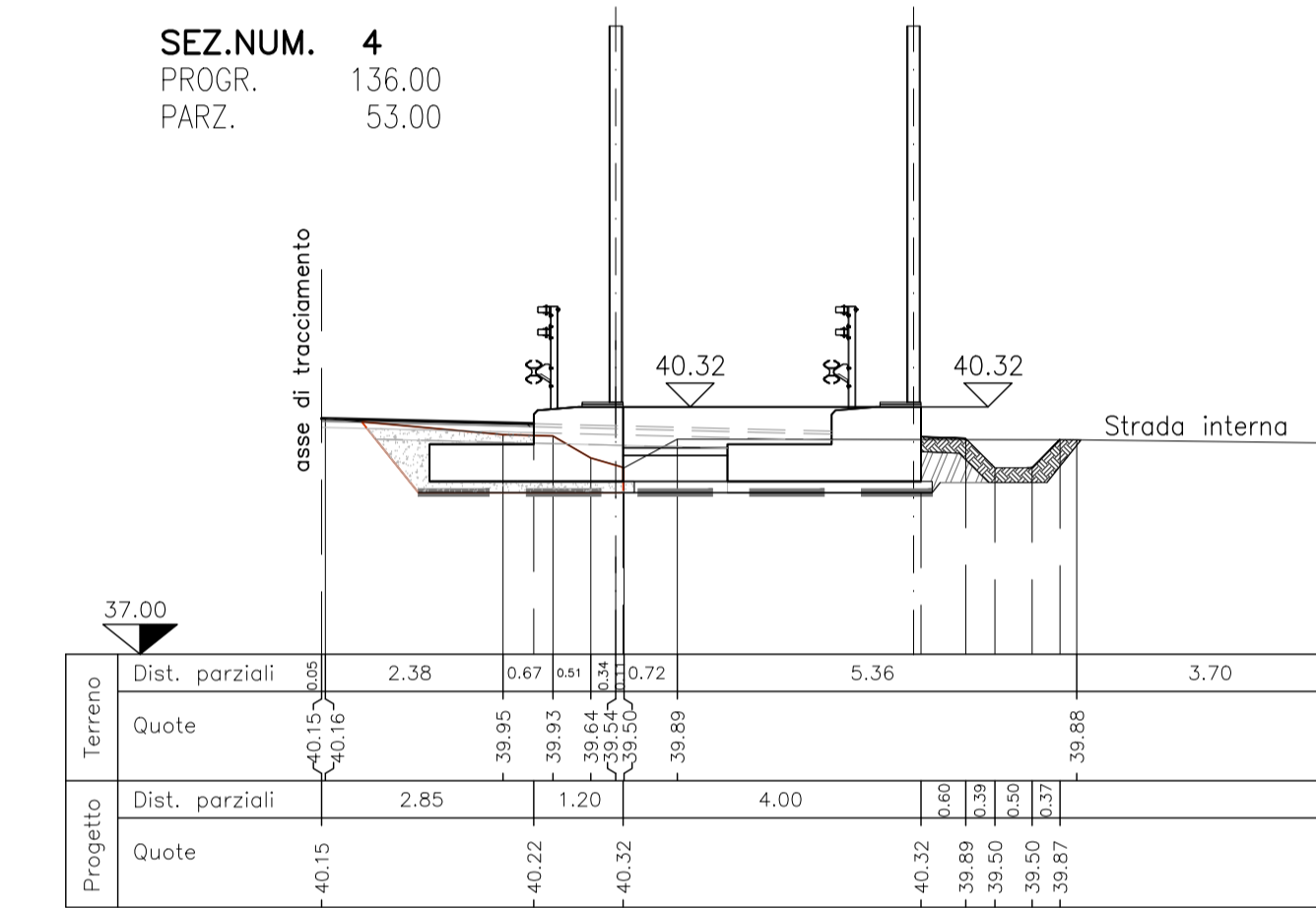
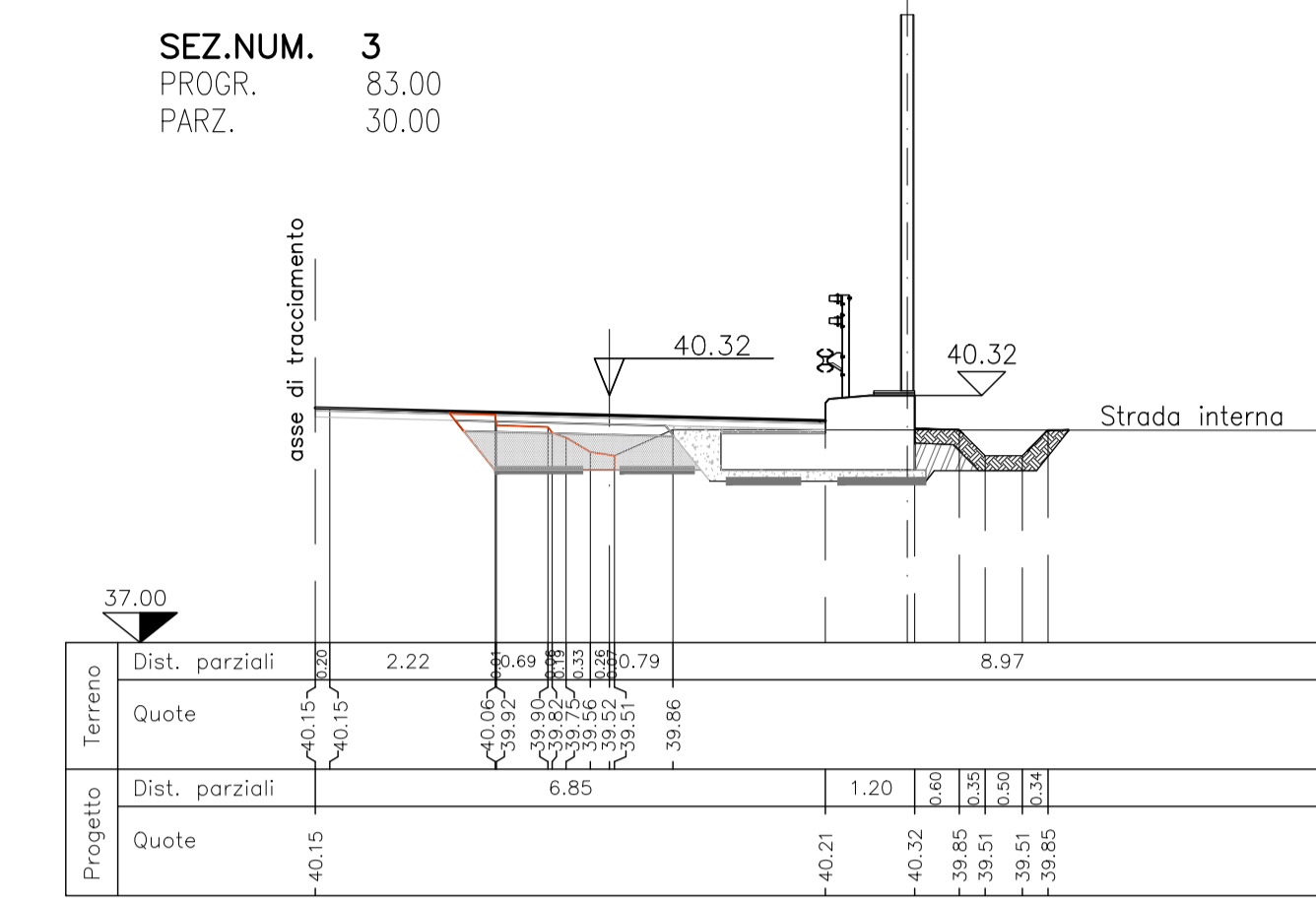
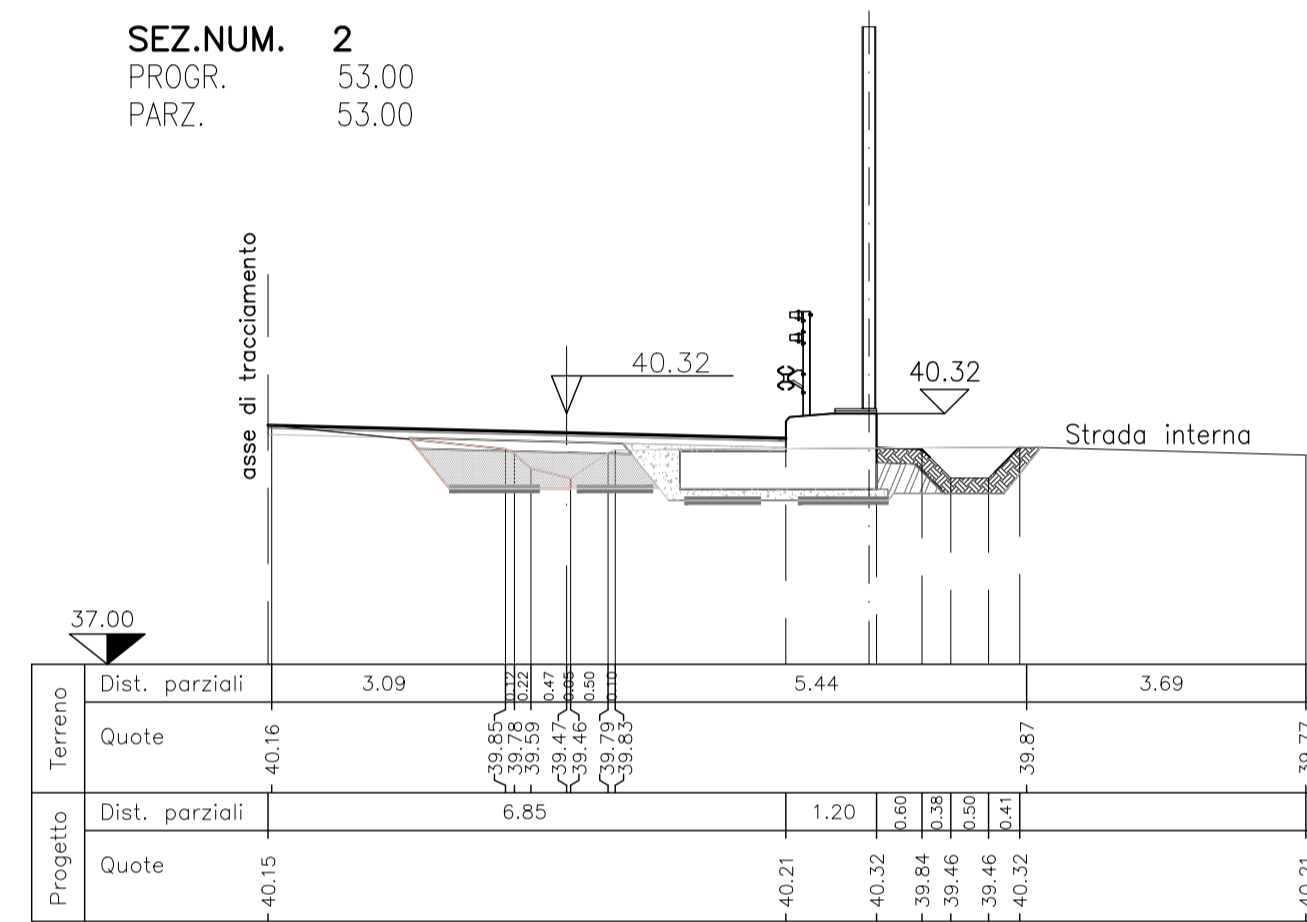
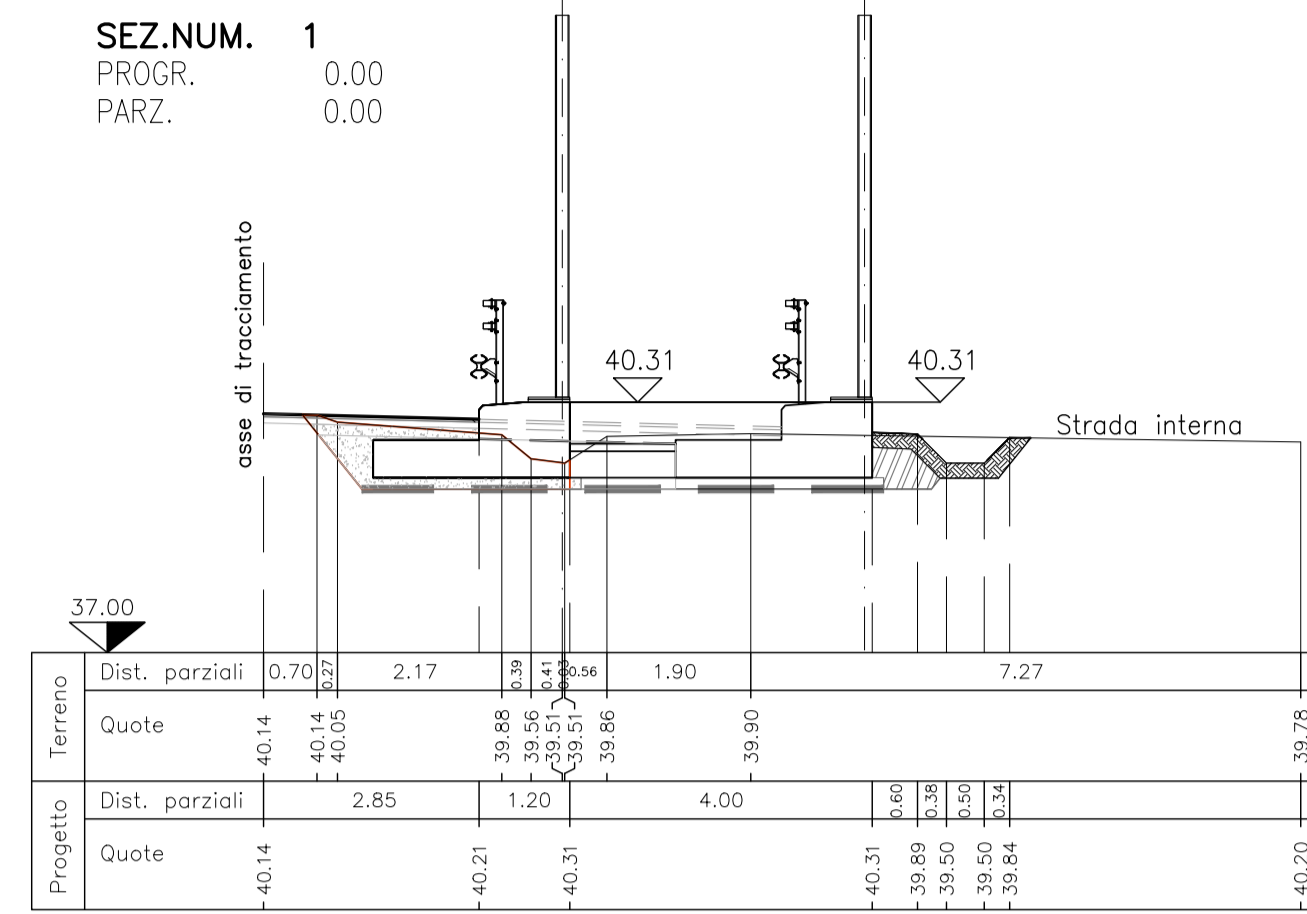
PLANIMETRIA DI RILIEVO
SCALA 1:500



PLANIMETRIA DI PROGETTO
SCALA 1:500

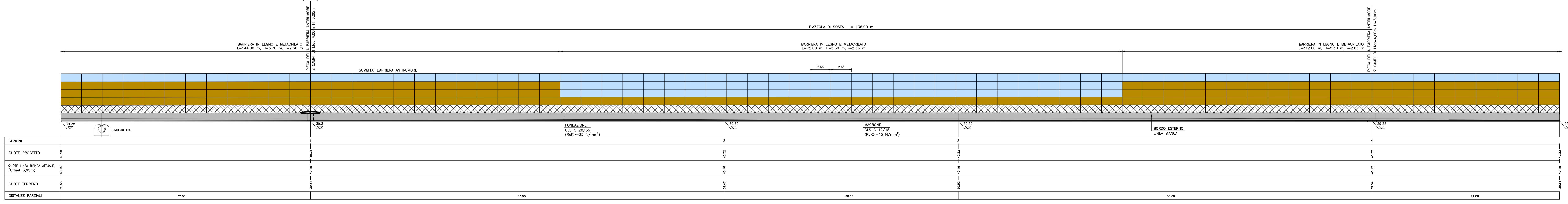


SEZIONI TRASVERSALI
SCALA 1:100



MOVIMENTI DI MATERIE	SEZ. 1	SEZ. 2	SEZ. 3	SEZ. 4	
Compositore del piano di posa	m	6.90	5.87	5.86	6.90
Formatura di materiali idonei e sistemazione in sito	m	0.38	0.27	0.25	0.29
Sistemazione terreno vegetale	m	0.49	0.52	0.48	0.51
PAVIMENTAZIONI					
Concreto bituminoso per strato di collegamento (Sms)	m	2.85	6.85	6.85	2.85
Pavimentazione drenante e fonoassorbente speciale	m	2.85	6.85	6.85	2.85
OPERE IN C.A.					
Scavo di fondazione	m	6.15	4.46	4.45	6.13
Congr. cementizio per opere di fondazione (Ss=13/20mm)	m	1.07	0.85	0.82	1.07
Congr. cementizio per opere in c.a. (Ss=13/20mm)	m	5.88	1.88	1.88	5.88
Casseforme	m	2.00	2.00	2.00	2.00

PROFILO LONGITUDINALE
SCALA 1:200



SOCIETA' PER AZIONI AUTOSTRADA DEL BRENNERO - TRENTO

ORDINE DEGLI INGEGNERI DELLA PROV. DI TRENTO
dot.Ling. **ROBERTO BOSETTI**
INSCRIZIONE ALBO n° 1027

IL RESPONSABILE DEL PROCEDIMENTO
dot.L. Ing. Roberto Bosetti

autostrada del brennero

PROGETTO DEFINITIVO PER LA REALIZZAZIONE DELLA TERZA CORSIA NEL TRATTO COMPRESO TRA VERONA NORD (KM 223) E L'INTERSEZIONE CON L'AUTOSTRADA A1 (KM 314)

B	LOTTO 3 - da Nogarole Rocca (km 246+185) a Campogalliano (km 312+200)
6.4.58.	PIAZZOLE DI SOSTA Piazzola in carreggiata Sud Piazzola P310+714S

O	MAR. 2021	EMISSIONE	G. DALDOS	M. ZINI	C. COSTA
REVISIONE:	DATA:	DESCRIZIONE:	REDAZIONE:	VERIFICA:	APPROVAZIONE:
DATA PROGETTO:	LUGLIO 2009	DIREZIONE TECNICA GENERALE			
NUMERO PROGETTO:	31/09				